

Document Markup
Job title: De Schakel
Job number: 280992
Document title: Mark ups brand
Date: 09-12-2024
Prepared by: PW.SY

ARUP

Bluswatervoorziening wordt aangelegd binnen de blauwe cirkels



Perceelgrens

Legenda brandveiligheid

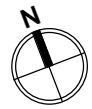
30 minuten brandwerend

30 minuten brandwerend, R200

situatie bestaand

project: Walhalla Park Katendrecht
werk.nr.: 3248_01
tek.nr.: DO-SI-00
datum: 04/12/2022

schaal: 1:500 A2
status: definitief
revisie:
fase:



KRAAUVANGER





- bouwnummer / ruimtenummer
- naam ruimte
- oppervlakte

 brandweerlift Vluchtrouteaanduiding

 Vluchtrouteaanduiding

 brandmeldcentral aansluiting droge

  Rookmelder cf. N

— 30 minuten brand
— 60 minuten brand

met kozijn inclusief
minimaal 900 mm

zelfsluitende niet-l

Voorzieningen ten opzichte van ontruimingsinstallaties

BMI/OAI, opgeste
NEN2575-3:2012

- uitwendige scheidingsconform NEN 277
- scheidingsconform NEN 277

zijn waterdicht con

Incorrect, leiding uitgangspunt

- de scheidingsco-
verblijfsgebieden,

van invloed zijn op
naar het verblijfsge-
NEN 2690 bepaal-

.....

elopeningen

- scheidingsconst

ndveiligheid en rookproductie

brandklasse B en
of gelijkwaardige
NFPA-merken)

brandklasse CII en
13501 of gelijkwa
Nederlandse NEN

waterleidingmaats

- materialen toegevoegd aan brandvervalsing (NEN-EN 13501)

- gevelconstructie

- overige materialen voldoen aan brandklasse B2

doi:10.1017/S0022292412001909

merkingen:

- installaties volgen
- de verdeling van

- binnendeuren die

- Voor beoordeling





project Walhalla Park K
werk.nr. 3248_01

schaal 1:100 A1
 status definitief



03
lift
0 m2

- bouwnummer / ruimtenummer
- naam ruimte
- oppervlakte

	draagconstructie
	systeemwand
	kalkzandsteen wand
	cellenbeton wand



 ruimte voorzien van noodverlichting

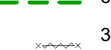
100

 aansluiting droge blusleiding

Rookmelder cf. NEN 2555



— — — 30 minuten brandwerend.



60 minuten zelfsluitende brandwerende deur met kozijn inclusief zij- en / of bovenlicht, dagmaat minimaal 900 mm.

 Zellsluitende niet-brandwerende deur

Voorzieningen ten behoeve van brandmeld- en ontruimingsinstallatie conform: 'Programma van Eisen Brandmeld-/Ontruimingsinstallatie voor het gebouw Schamier' met documentnummer: TTI-0511-22/11-BMI/OAI, opgesteld conform: NEN 2535:2017 + NEN2575-3:2012+A2:2018.

- uitwendige scheidingsconstructies zijn waterdicht conform NEN 2778;
- scheidingsconstructies tussen verblijfsgebied en kruipruimten zijn waterdicht conform NEN 2778;
- scheidingsconstructies rondom toilet ruimtes zijn waterdicht conform NEN 2778;

- de volgens NEN 2686 bepaalde luchtvolumestroom van het totaal aan ventilatiegebieden en toelietruimtes van de gebruiksfuncties is niet groter van 0,2 m³/s
- de scheidingsovereenkomsten tussen ventilatiegebieden, toelietruimtes en kruipruimtes, met inbegrip van de op die constructie aansluitende delen van andere constructies, voorzover die delen van invloed zijn op de specifieke luchtvolumestroom naar het ventilatiegebied of toelietruimte heeft volgens NEN 2690 bepaalde, specifieke luchtvolumestroom van ten hoogste 20'10-6 m³/m²·s

peningen

• scheidingsconstructies rondom toiletten hebben een wateropname die gemiddeld $<0,01 \text{ kg}/(\text{m}^2 \cdot \text{S}^{1/2})$ en op geen enkele plaats $>0,2 \text{ kg}/(\text{m}^2 \cdot \text{S}^{1/2})$

veiligheid en rookproductie

- materialen toegepast in deze ruimte voldoen aan brandklasse B2 en rookklasse S2 (NEN-EN 13501 of gelijkwaardige klassen conform Nederlandse NEN-normen);
- trap cq. vloerafwerkingen voldoen aan brandklasse Cfl en rookklasse Sfl (NEN-EN 13501 of gelijkwaardige klassen conform Nederlandse NEN
- brandhydrant: positie en capaciteit nog ntb en vast te stellen door gemeente, brandweer en waterleidingmaatschappij-normen);

overige in pandige ruimtes

- materialen toegepast in de vloer van deze ruimtes voldoen aan brandklasse Dfl en rookklasse S1fl (NEN-EN 13501 of gelijkwaardige klassen conform Nederlandse NEN-normen);

gevelconstructies:

- gevelconstructies voldoen aan brandvoortplantingsklasse 1 (tot 2,5 meter boven aansluitend terrein) en brandvoortplantingsklasse 2 (rest van de gevel) (NEN 6065);
- overige materialen toegepast in deze ruimtes voldoen aan brandklasse D en rookklasse S2 (NEN-EN 13501 of gelijkwaardige klassen conform Nederlandse NEN-normen);

dak:

- het dak is niet brandgevaarlijk conform NEN 6063

- constructieafmetingen volgens opgave constructeur
- installatie volgens opgave installatieadviseur
- de verdeling van glas van de binnenpielen zit dusdanig zijn dat aan eisen brandwerendheid voldaan wordt; (nb. binnenkozijnen van hout >550 kg/m³ oq, plaatstaal oq, staal)
- binnendeuren die zich in een vluchtroute bevinden, zijn niet voorzien van een dag- en nachtslot
- inbraakwerendheidsklasse 2 volgens NEN 5096

- Voor beoordeling brandveiligheid pand is het brandrapport ARI IP leidend

plattegrond 1e verdieping

werk.nr. 3248_01
tek.nr. DO-PG-01

scale 1:100 A1

status definitief
revisie D: 25-01-2024



Legenda brandveiligheid

- 30 minuten brandwerend
- 30 minuten brandwerend, R200
- 30 minuten brandwerend, Ra
- 60 minuten brandwerend, R200
- 60 minuten brandwerend, Ra
- Geen brandwerendheid, Ra
- Extra beschermde vluchtroute
- Uitgang tbv vluchten
- Droge blusleiding
- Brandslanghaspel
- Blustoestel
- Brandweerlift
- Vluchtrouteaanduiding

renvoor

- 2.03
naam ruimte
oppervlakte
- draagconstructie
- systemewand
- kalkzandsteen wand
- cellenbeton wand
- brandwerft
- Vluchtrouteaanduiding
- Vluchtrouteaanduiding
- ruimte voorzien van noodverlichting
- brandweerpneel
- brandmeldcentrale
- kleefmagneet of dranger met vastzetinrichting
- aansluiting droge blusleiding
- brandslanghaspel -30 meter- volgens NEN/EN 671-1 tevens voorzien van handbrandmelder in kast
- Rookmelder cf. NEN 2535
- EBV Extra beveiligde vluchtroute
- 30 minuten brandwerend.
- 60 minuten brandwerend.

Brandmeldinstallaties
Voorzieningen ten behoeve van brandmeld- en ontvangerinstallatie conform: "Programme van Eisen Brandmeld- / Ontvangerinstallatie voor het gebouw: De Schamier" met documentnummer: T110511-22/11-BN/041, opgesteld conform NEN 2535:2017 + NEN2575-3:2012+A2:2018.

waterdichtheid
• uitwendige scheidingconstructies zijn waterdicht conform NEN 2778;
• scheidingconstructies tussen verblijfsgebied en kruipruimten zijn waterdicht conform NEN 2778;
• scheidingconstructies rondom toilet ruimtes zijn waterdicht conform NEN 2778;

luchtdoorlatendheid
• de volgens NEN 2686 bepaalde luchtdoorstroming van het totaal aan verblijfsgebieden en toilet ruimtes van de gekruipruimtes is niet groter van 0.2 m³/s
• de scheidingconstructies tussen verblijfsgebieden, toilet ruimtes en kruipruimtes, met inbegrip van de op die constructie aansluitende delen van andere constructies, voorzover die delen van invloed zijn op de specifieke luchtdoorstroming naar het verblijfsgebied of toilet ruimte heeft volgens NEN 2690 bepaalde, specifieke luchtvolumestroom van ten hoogste 20'10-6 m³/(m²·s)

gevelopeningen

wateropname
• scheidingconstructies rondom toiletten hebben een wateropname die gemiddeld <0.01 kg/(m²·s)12 en op geen enkele plaats >0.2 kg/(m²·s)12)

brandveiligheid en rookproductie
vluchtroute (vluchtweg en trappenhuis)
• materialen toegepast in deze ruimtes voldoen aan brandklasse B en rookklasse S2 (NEN-EN 13501) of gelijkwaardige klassen conform Nederlandse NEN-normen;
• resp. op vloerwerkzaamheden voldoen aan brandklasse Cfl en rookklasse Sfl (NEN-EN 13501) of gelijkwaardige klassen conform Nederlandse NEN-normen;
• brandhydrant: positie en capaciteit nog ntb en vast te stellen door gemeente, brandweer en waterleidingmaatschappij(-normen);

overige inpassende ruimtes
• materialen toegepast in de vloer van deze ruimtes voldoen aan brandklasse Dfl en rookklasse Sfl (NEN-EN 13501) of gelijkwaardige klassen conform Nederlandse NEN-normen;

gevelconstructies:
• gevelconstructies voldoen aan brandvoortplantingsklasse 1 (dat 2.5 meter boven aansluitend terras) en brandvoortplantingsklasse 2 (rest van de gevel)(NEN 6065);
• overige materialen toegepast in deze ruimtes voldoen aan brandklasse D en rookklasse S2 (NEN-EN 13501) of gelijkwaardige klassen conform Nederlandse NEN-normen);

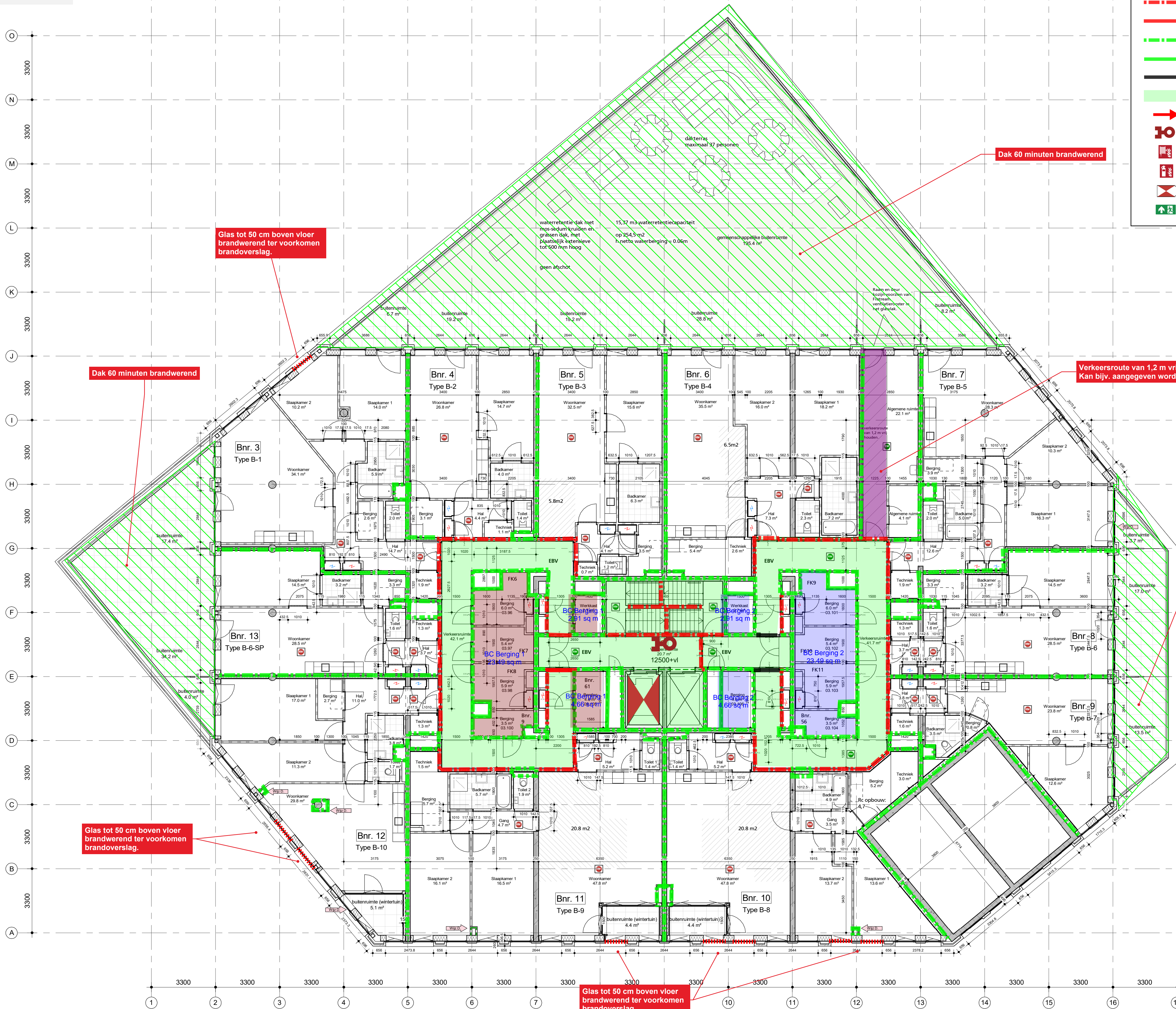
dak:
• het dak is niet brandgevaarlijk conform NEN 6063

opmerkingen:

- constructieafmetingen volgens opgave constructeur
- installaties volgens opgave installatieadviseur
- de verdeling van glas van de binnenruimten zal dandig zijn dat aan eisen brandwerendheid voldaan wordt; (nb. binnenkozijnen van hout >550 kg/m³ of plaatstaal of staal)
- branddeuren die zich in een vluchtroute bevinden, zijn niet voorzien van een dag- en nachtslot
- inbraakwerendheidsklasse 2 volgens NEN 5096
- Voor beoordeling brandveiligheid pand is het brandrapport ARUP leidend

plattengrond 3e verdieping
project
werk.n: 3248_01
tek.n: DO-FS-03
datum: 12-01-2023
schaal: 1:100 A1
status: definitief
revisie: D: 25-01-2024
fase:

KRAAJVANGER



Glas tot 50 cm boven vloer brandwerend ter voorkomen brandoverslag.

Dak 60 minuten brandwerend

Dak 60 minuten brandwerend

Verkeersroute van 1,2 m vrij houden. Kan bijv. aangegeven worden door andere vloerkleur.

Dak 60 minuten brandwerend

Glas tot 50 cm boven vloer brandwerend ter voorkomen brandoverslag.

Glas tot 50 cm boven vloer brandwerend ter voorkomen brandoverslag.

renvoor

2.03
naam ruimte
oppervlakte

2.03
naam ruimte
oppervlakte

draagconstructie

systemwand

kalkzandsteen wand

cellenbeton wand

brandwerft

Vluchtrouteaanduiding

Vluchtrouteaanduiding

ruimte voorzien van noodverlichting

brandweerpaneel

brandmeldcentrale

kleefmagneet of dranger met vastzetinrichting

aansluiting droge blusleiding

brandslanghaspel -30 meter- volgens NEN/EN 671-1
tevens voorzien van handbrandmelder in kast

Rookmelder cf. NEN 2535

EBV Extra beveiligde vluchtroute

30 minuten brandwerend.

60 minuten brandwerend.

30 minuten zelfsluitende brandwerende deur
met kozijn inclusief zij- en/of bovenlicht, dagmaat
minimaal 900 mm.

60 minuten zelfsluitende brandwerende deur
met kozijn inclusief zij- en/of bovenlicht, dagmaat
minimaal 900 mm.

zelfsluitende niet-brandwerende deur

Brandmeldinstallaties

Voorzieningen ten behoeve van brandmeld- en
ontsmettingsinstallatie conform: "Programme van Eisen
Brandmeld- / Ontsmettingsinstallatie voor het gebouw: De
Scharnier met documentnummer: T11-0511-22/11-
BNWON, opgesteld conform NEN 2535:2017 +
NEN2575-3:2012+A2:2018.

waterdichtheid

uitwendige scheidingconstructies zijn waterdicht
conform NEN 2778.

scheidingconstructies tussen verblijfsgebied
en kruipruimten zijn waterdicht conform NEN 2778;

scheidingconstructies rondom toilet ruimtes
zijn waterdicht conform NEN 2778;

luchtdoorlatendheid

de volgens NEN 2686 bepaalde
luchtvolumestroom van het totaal aan
verblijfsgebieden en toilet ruimtes van de
gebruikers is niet groter van 0.2 m3/s

de scheidingconstructies tussen
verblijfsgebieden, toilet ruimtes en kruipruimten, met
inbegrip van de op die constructie aansluitende
delen van andere constructies, voorzover de delen
van invloed zijn op de specifieke luchtvolumestroom
naar het verblijfsgebied of toilet ruimte heeft volgens
NEN 2690 bepaalde, specifieke luchtvolumestroom
van ten hoogste 20*10-6 m3/(m2*s)

gevelopeningen

wateropname

scheidingconstructies rondom toiletten hebben
een wateropname die gemiddeld <0.01 kg/(m2
*s)12) en op geen enkele plaats >0.2 kg/(m2*s)12)

brandveiligheid en rookproductie

vluchtroute (vluchtweg en trappenhuis)

materialen toegepast in deze ruimte voldoen aan
brandklasse B en rookklasse S2 (NEN-EN 13501
of gelijkwaardige klassen conform Nederlandse
NEN-normen).

trap op vloerwerkings voldoen aan
brandklasse Cfl en rookklasse S1fl (NEN-EN
13501 of gelijkwaardige klassen conform
Nederlandse NEN

brandhydrant: positie en capaciteit nog ntb en
vast te stellen door gemeente, brandweer en
waterleidingmaatschappij(-normen);

overige in pandige ruimtes

materialen toegepast in de vloer van deze ruimtes
voldoen aan brandklasse Dfl en rookklasse S1fl
(NEN-EN 13501 of gelijkwaardige klassen
conform Nederlandse NEN-normen);

gevelconstructies:

gevelconstructies voldoen aan
brandvoortplantingsklasse 1 (dat 2.5 meter boven
aansluitend terras) en brandvoortplantingsklasse 2
(rest van de gevel)(NEN 6065).

overige materialen toegepast in deze ruimtes
voldoen aan brandklasse D en rookklasse S2
(NEN-EN 13501 of gelijkwaardige klassen
conform Nederlandse NEN-normen).

dak:

het dak is niet brandgevaarlijk conform NEN 6063

opmerkingen:

constructieafmetingen volgens opgave constructeur

installaties volgens opgave installatieadviseur

de verdeling van glas van de binnenruimten zal
duidelijk zijn dat aan eisen brandwerendheid
voldaan wordt; (nb. binnenkozijnen van hout >550
kg/m3 of glas of staal)

binnenruimten die zich in een vluchtroute bevinden,
zijn niet voorzien van een dag- en nachtslot

inbraakwerendheidsklasse 2 volgens NEN 5096

Voor beoordeling brandveiligheid pand is het
brandrapport ARUP leidend

plattegrond 4e verdieping

project: De Scharnier

werk.nr.: 3248_01

tek.nr.: DO-PS-04

datum: 12-01-2023

schaal: 1:100 A1

status: definitief

revisie: D: 25-01-2024

fase:

KRAAJVANGER

Legenda brandveiligheid

- 30 minuten brandwerend
- 30 minuten brandwerend, R200
- 30 minuten brandwerend, Ra
- 60 minuten brandwerend, R200
- 60 minuten brandwerend, Ra
- Geen brandwerendheid, Ra
- Extra beschermde vluchtroute
- Uitgang tbv vluchten
- Droge blusleiding
- Brandslanghaspel
- Blustoestel
- Brandweerlift
- Vluchtrouteaanduiding

renvoor

- 2.03
- naam ruimte
- oppervlakte
- draagconstructie
- systemewand
- kalkzandsteen wand
- cellenbeton wand
- brandwerflift
- Vluchtrouteaanduiding
- Vluchtrouteaanduiding
- ruimte voorzien van noodverlichting
- brandweeraanpak
- brandmeldcentrale
- kleefmagneet of dranger met vastzetinrichting
- aansluiting droge blusleiding
- brandslanghaspel -30 meter- volgens NEN/EN 671-1 tevens voorzien van handbrandmelder in kast
- Rookmelder cf. NEN 2555
- Rookmelder cf. NEN 2535
- EBV Extra beveiligde vluchtroute
- 30 minuten brandwerend.
- 60 minuten brandwerend.
- 30 minuten zelfsluitende brandwerende deur met kozijn inclusief zij- en/of bovenlicht, dagmaat minimaal 900 mm.
- 60 minuten zelfsluitende brandwerende deur met kozijn inclusief zij- en/of bovenlicht, dagmaat minimaal 900 mm.
- zelfsluitende niet-brandwerende deur

Brandmeldinstallaties
Voorzieningen ten behoeve van brandmeld- en ontvangersinstallatie conform: "Programme van Eisen Brandmeld- en Ontvangersinstallatie voor het gebouw: De Schamier" met documentnummer: T110511-22/11-BMWNL, opgesteld conform NEN 2535:2017 + NEN2575-3:2012+A2:2018.

waterdichtheid
• uitwendige scheidingconstructies zijn waterdicht conform NEN 2778;
• scheidingconstructies tussen verblijfsgebied en kruipruimten zijn waterdicht conform NEN 2778;
• scheidingconstructies rondom toilet ruimtes zijn waterdicht conform NEN 2778;

luchtdoorlatendheid
• de volgens NEN 2686 bepaalde luchtvolumestroom van het totaal aan verblijfsgebieden en toilet ruimtes van de gekruipruimtes is niet groter van 0.2 m³/s
• de scheidingconstructies tussen verblijfsgebieden, toilet ruimtes en kruipruimtes, met inbegrip van de op die constructie aansluitende delen van andere constructies, voorzover die delen van invloed zijn op de specifieke luchtvolumestroom naar het verblijfsgebied of toilet ruimte heeft volgens NEN 2690 bepaalde, specifieke luchtvolumestroom van ten hoogste 20*10-6 m³/(m²*s)

gevelopeningen

wateropname
• scheidingconstructies rondom toiletten hebben een wateropname die gemiddeld <0.01 kg/(m² *S12) en op geen enkele plaats >0.2 kg/(m²*S12)

brandveiligheid en rookproductie
vluchtroute (vluchtweg en trappenhuis)
• materialen toegepast in deze ruimte voldoen aan brandklasse B en rookklasse S2 (NEN-EN 13501) of gelijkwaardige klassen conform Nederlandse NEN-normen;
• trap o.a. voorafwerkingen voldoen aan brandklasse Cfl en rookklasse S1fl (NEN-EN 13501) of gelijkwaardige klassen conform Nederlandse NEN
• brandhydrant: positie en capaciteit nog ntb en vast te stellen door gemeente, brandweer en waterleidingmaatschappij-normen);

overige in pandige ruimtes
• materialen toegepast in de vloer van deze ruimtes voldoen aan brandklasse Dfl en rookklasse S1fl (NEN-EN 13501) of gelijkwaardige klassen conform Nederlandse NEN-normen);

gevelconstructies:
• gevelconstructies voldoen aan brandvoortplantingsklasse 1 (tot 2.5 meter boven aansluitend terras) en brandvoortplantingsklasse 2 (rest van de gevel)(NEN 6065);
• overige materialen toegepast in deze ruimtes voldoen aan brandklasse D en rookklasse S2 (NEN-EN 13501) of gelijkwaardige klassen conform Nederlandse NEN-normen);

dak:
• het dak is niet brandgevaarlijk conform NEN 6063

opmerkingen:

- constructieafmetingen volgens opgave constructeur
- installaties volgens opgave installatieadviseur
- de verdeling van glas van de binnenruimten zal dusdanig zijn dat aan eisen brandwerendheid voldaan wordt; (nb. binnenkozijnen van hout >550 kg/m³ of plaatstaal o.a. staal)
- binnenruimten die zich in een vluchtroute bevinden, zijn niet voorzien van een dag- en nachtslot
- inbraakwerendheidsklasse 2 volgens NEN 5096
- Voor beoordeling brandveiligheid pand is het brandrapport ARUP leidend

plattengrond 5e verdieping

project: De Schamier
werk.nr.: 3248_01
tek.nr.: DO-PG-05
datum: 12-01-2023

schaal: 1:100 A1
status: definitief
revisie: D: 25-01-2024
fase:

KRAAJVANGER

Legenda brandveiligheid

- 30 minuten brandwerend
- 30 minuten brandwerend, R200
- 30 minuten brandwerend, Ra
- 60 minuten brandwerend, R200
- 60 minuten brandwerend, Ra
- Geen brandwerendheid, Ra
- Extra beschermde vluchtroute
- Uitgang tbv vluchten
- Droge blusleiding
- Brandslanghaspel
- Blustoestel
- Brandweerlift
- Vluchtrouteaanduiding

renvoor

- 2.03
naam ruimte
oppervlakte
5.0 m2
- draagconstructie
- systemewand
- kalkzandsteen wand
- cellenbeton wand
- brandwerlift
- Vluchtrouteaanduiding
- Vluchtrouteaanduiding
- ruimte voorzien van noodverlichting
- brandweerpaneel
- brandmeldcentrale
- kleefmagneet of dranger met vastzetinrichting
- aansluiting droge blusleiding
- brandslanghaspel -30 meter- volgens NEN/EN 671-1 tevens voorzien van handbrandmelder in kast
- Blustoestel
- Brandweerlift
- Vluchtrouteaanduiding
- Rookmelder cf. NEN 2535
- EBV Extra beveiligde vluchtroute
- 30 minuten brandwerend.
- 60 minuten brandwerend.
- 30 minuten zelfsluitende brandwerende deur met kozijn inclusief zij- en/of bovenlicht, dagmaat minimaal 900 mm.
- 60 minuten zelfsluitende brandwerende deur met kozijn inclusief zij- en/of bovenlicht, dagmaat minimaal 900 mm.
- zelfsluitende niet-brandwerende deur

Brandmeldinstallaties
Voorzieningen ten behoeve van brandmeld- en ontvangersinstallatie conform: "Programme van Eisen Brandmeld- Ontvangersinstallatie voor het gebouw: De Schamier" met documentnummer: T110511-22/11-BMWONL, opgesteld conform NEN 2535:2017 + NEN2575-3:2012+A2:2018.

waterdichtheid
• uitwendige scheidingconstructies zijn waterdicht conform NEN 2778;
• scheidingconstructies tussen verblijfsgebied en kruipruimten zijn waterdicht conform NEN 2778;
• scheidingconstructies rondom toiletruimtes zijn waterdicht conform NEN 2778;

luchtdoorlatendheid
• de volgens NEN 2686 bepaalde luchtvolumestroom van het totaal aan verblijfsgebieden en toiletruimtes van de gekruipruimtes is niet groter van 0.2 m3/s
• de scheidingconstructies tussen verblijfsgebieden, toiletruimtes en kruipruimtes, met inbegrip van de op die constructie aansluitende delen van andere constructies, voorzover die delen van invloed zijn op de specifieke luchtvolumestroom naar het verblijfsgebied of toiletruimte heeft volgens NEN 2690 bepaalde, specifieke luchtvolumestroom van ten hoogste 20*10-6 m3/(m2*s)

gevelopeningen

wateropname
• scheidingconstructies rondom toiletten hebben een wateropname die gemiddeld <0.01 kg/(m2 *S12) en op geen enkele plaats >0.2 kg/(m2*S12)

brandveiligheid en rookproductie
vluchtroute (vluchtweg en trappenhuis)
• materialen toegepast in deze ruimte voldoen aan brandklasse B en rookklasse S2 (NEN-EN 13501) of gelijkwaardige klassen conform Nederlandse NEN-normen;
• trap- en vloerwerkeringen voldoen aan brandklasse Cfl en rookklasse S1fl (NEN-EN 13501) of gelijkwaardige klassen conform Nederlandse NEN
• brandhydrant: positie en capaciteit nog ntb en vast te stellen door gemeente, brandweer en waterleidingmaatschappij-normen);
overige inpanidige ruimtes
• materialen toegepast in de vloer van deze ruimtes voldoen aan brandklasse Dfl en rookklasse S1fl (NEN-EN 13501) of gelijkwaardige klassen conform Nederlandse NEN-normen);
gevelconstructies:
• gevelconstructies voldoen aan brandvoortplantingsklasse 1 (dat 2.5 meter boven aansluitend terras) en brandvoortplantingsklasse 2 (rest van de gevel)(NEN 6065);
• overige materialen toegepast in deze ruimtes voldoen aan brandklasse D en rookklasse S2 (NEN-EN 13501) of gelijkwaardige klassen conform Nederlandse NEN-normen);
dak:
• het dak is niet brandgevaarlijk conform NEN 6063

opmerkingen:
• constructieafmetingen volgens opgave constructeur
• installaties volgens opgave installatieadviseur
• de verdeling van glas van de binnenruimten zal dusdanig zijn dat aan eisen brandwerendheid voldaan wordt; (nb. binnenkozijnen van hout >550 kg/m3 of plaatstaal of staal)
• binnenruimten die zich in een vluchtroute bevinden, zijn niet voorzien van een dag- en nachtslot
• inbraakwerendheidsklasse 2 volgens NEN 5096
• Voor beoordeling brandveiligheid pand is het brandrapport ARUP leidend

plaattegrond 6e verdieping

project: De Schamier
werk.nr.: 3248_01
tek.nr.: DO-PG-06
datum: 12-01-2023

schaal: 1:100 A1
status: definitief
revisie: D: 25-01-2024
fase:

KRAAJVANGER

Legenda brandveiligheid

- 30 minuten brandwerend
- 30 minuten brandwerend, R200
- 30 minuten brandwerend, Ra
- 60 minuten brandwerend, R200
- 60 minuten brandwerend, Ra
- Geen brandwerendheid, Ra
- Extra beschermde vluchtroute
- Uitgang tbv vluchten
- Droge blusleiding
- Brandslanghaspel
- Blustoestel
- Brandweerlift
- Vluchtrouteaanduiding

renvoor

- 2.03
- naam ruimte
- oppervlakte
- draagconstructie
- systemewand
- kalkzandsteen wand
- cellenbeton wand
- brandwerlift
- Vluchtrouteaanduiding
- Vluchtrouteaanduiding
- ruimte voorzien van noodverlichting
- brandweeraanleg
- brandmeldcentrale
- kleefmagneet of dranger met vastzetinrichting
- aansluiting droge blusleiding
- brandslanghaspel -30 meter- volgens NEN/EN 671-1 tevens voorzien van handbrandmelder in kast
- Rookmelder cf. NEN 2555
- Rookmelder cf. NEN 2535
- EBV Extra beveiligde vluchtroute
- 30 minuten brandwerend.
- 60 minuten brandwerend.
- 30 minuten zelfsluitende brandwerende deur met kozijn inclusief zij- en/of bovenlicht, dagmaat minimaal 900 mm.
- 60 minuten zelfsluitende brandwerende deur met kozijn inclusief zij- en/of bovenlicht, dagmaat minimaal 900 mm.
- zelfsluitende niet-brandwerende deur

Brandmeldinstallaties

Voorzieningen ten behoeve van brandmeld- en ontvangersinstallatie conform: "Programme van Eisen Brandmeld- / Ontvangersinstallatie voor het gebouw: De Schamier" met documentnummer: T110511-22/11-BMWON, opgesteld conform NEN 2535:2017 + NEN2575-3:2012+A2:2018.

waterdichtheid

- uitwendige scheidingconstructies zijn waterdicht conform NEN 2778;
- scheidingconstructies tussen verblijfsgebied en kruipruimten zijn waterdicht conform NEN 2778;
- scheidingconstructies rondom toilet ruimtes zijn waterdicht conform NEN 2778;

luchtdoorlatendheid

- de volgens NEN 2686 bepaalde luchtvolumestroom van het totaal aan verblijfsgebieden en toilet ruimtes van de gebouwschil is niet groter van 0.2 m³/s
- de scheidingconstructies tussen verblijfsgebieden, toilet ruimtes en kruipruimten, met inbegrip van de op die constructie aansluitende delen van andere constructies, voorzover die delen van invloed zijn op de specifieke luchtvolumestroom naar het verblijfsgebied of toilet ruimte heeft volgens NEN 2690 bepaalde, specifieke luchtvolumestroom van ten hoogste 20*10-6 m³/(m²*s)

gevelopeningen

- scheidingconstructies rondom toiletten hebben een wateropname die gemiddeld <0.01 kg/(m² *S12) en op geen enkele plaats >0.2 kg/(m²*S12)

brandveiligheid en rookproductie

- vluchtroute (vluchtweg en trappenhuis)**
 - materialen toegepast in deze ruimte voldoen aan brandklasse B en rookklasse S2 (NEN-EN 13501) of gelijkwaardige klassen conform Nederlandse NEN-normen;
 - trap o.a. voorafwerkingen voldoen aan brandklasse Cfl en rookklasse S1fl (NEN-EN 13501) of gelijkwaardige klassen conform Nederlandse NEN
- brandhydrant: positie en capaciteit nog ntb en vast te stellen door gemeente, brandweer en waterleidingmaatschappij(-normen);

- overige inpandige ruimtes**
 - materialen toegepast in de vloer van deze ruimtes voldoen aan brandklasse Dfl en rookklasse S1fl (NEN-EN 13501) of gelijkwaardige klassen conform Nederlandse NEN-normen;

- gevelconstructies:**
 - gevelconstructies voldoen aan brandvoortplantingsklasse 1 (dat 2.5 meter boven aansluitend terras) en brandvoortplantingsklasse 2 (rest van de gevel)(NEN 6065);
 - overige materialen toegepast in deze ruimtes voldoen aan brandklasse D en rookklasse S2 (NEN-EN 13501) of gelijkwaardige klassen conform Nederlandse NEN-normen);

- dak:**
 - het dak is niet brandgevaarlijk conform NEN 6063

opmerkingen:

- constructieafmetingen volgens opgave constructeur
- installaties volgens opgave installateur
- de verdeling van glas van de binnenruimten zal dusdanig zijn dat aan eisen brandwerendheid voldaan wordt; (nb. binnenkozijnen van hout >550 kg/m³ of plaatstaal o.a. staal)
- binnendeuren die zich in een vluchtroute bevinden, zijn niet voorzien van een dag- en nachtslot
- inbraakwerendheidsklasse 2 volgens NEN 5096
- Voor beoordeling brandveiligheid pand is het brandrapport ARUP leidend

plattgrond 7e verdieping

project: De Schamier
werk.nr.: 3248_01
tek.nr.: DO-PG-07
datum: 12-01-2023

schaal: 1:100 A1
status: definitief
revisie: D: 25-01-2024
fase:

KRAAJVANGER

Legenda brandveiligheid

- 30 minuten brandwerend
- 30 minuten brandwerend, R200
- 30 minuten brandwerend, Ra
- 60 minuten brandwerend, R200
- 60 minuten brandwerend, Ra
- Geen brandwerendheid, Ra
- Extra beschermde vluchtroute
- Uitgang tbv vluchten
- Droge blusleiding
- Brandslanghaspel
- Blustoestel
- Brandweerlift
- Vluchtrouteaanduiding

renvoor

- 2.03
- naam ruimte
- oppervlakte
- draagconstructie
- systemewand
- kalkzandsteen wand
- cellenbeton wand
- brandwerlift
- Vluchtrouteaanduiding
- Vluchtrouteaanduiding
- ruimte voorzien van noodverlichting
- brandweerpaneel
- brandmeldcentrale
- kleefmagneet of dranger met vastzetinrichting
- aansluiting droge blusleiding
- brandslanghaspel -30 meter- volgens NEN/En 671-1 tevens voorzien van handbrandmelder in kast
- Rookmelder cf. NEN 2535
- Rookmelder cf. NEN 2535
- EBV Extra beveiligde vluchtroute
- 30 minuten brandwerend.
- 60 minuten brandwerend.
- 30 minuten zelfsluitende brandwerende deur met kozijn inclusief zij- en/of bovenlicht, dagmaat minimaal 900 mm.
- 60 minuten zelfsluitende brandwerende deur met kozijn inclusief zij- en/of bovenlicht, dagmaat minimaal 900 mm.
- zelfsluitende niet-brandwerende deur

Brandmeldinstallaties
Voorzieningen ten behoeve van brandmeld- en ontvangersinstallatie conform: "Programme van Eisen Brandmeld- / Ontvangersinstallatie voor het gebouw: De Brandmeld- / Ontvangersinstallatie conform NEN 2778; BNVOM, opgesteld conform NEN 2535:2017 + NEN2575-3:2012+A2:2018.

waterdichtheid
• uitwendige scheidingen conform NEN 2778;
• scheidingen conform NEN 2778;
• scheidingen conform NEN 2778;

luchtdoorlatendheid
• de volgens NEN 2686 bepaalde luchtvolumestroom van het totaal aan verblijfsgebieden en toiletgebieden van de verblijfsgebieden is niet groter van 0.2 m³/s
• de scheidingen conform NEN 2778;
• de verblijfsgebieden, toiletgebieden en kruipruimtes, met inbegrip van de op die constructie aansluitende delen van andere constructies, voorzover die delen van invloed zijn op de specifieke luchtvolumestroom naar het verblijfsgebied of toiletgebied heeft volgens NEN 2690 bepaalde, specifieke luchtvolumestroom van ten hoogste 20*10-6 m³/(m²*s)

gevelopeningen

wateropname
• scheidingen conform NEN 2778;
• scheidingen conform NEN 2778;

brandveiligheid en rookproblematiek
vluchtroute (vluchtweg en trappenhuis)
• materialen toegepast in deze ruimte voldoen aan brandklasse B en rookklasse S2 (NEN-EN 13501 of gelijkwaardige klassen conform Nederlandse NEN-normen);
• trap o.a. voorskriften voldoen aan brandklasse Cfl en rookklasse S1fl (NEN-EN 13501 of gelijkwaardige klassen conform Nederlandse NEN-normen);
• brandhydrant: positie en capaciteit nog ntb en vast te stellen door gemeente, brandweer en waterleidingmaatschappij(-normen);

overige inpassende ruimtes
• materialen toegepast in de vloer van deze ruimtes voldoen aan brandklasse Dfl en rookklasse S1fl (NEN-EN 13501 of gelijkwaardige klassen conform Nederlandse NEN-normen);

gevelconstructies:
• gevelconstructies voldoen aan brandvoortplantingsklasse 1 (tot 2.5 meter boven aansluitend terras) en brandvoortplantingsklasse 2 (rest van de gevel)(NEN 6065);
• overige materialen toegepast in deze ruimtes voldoen aan brandklasse D en rookklasse S2 (NEN-EN 13501 of gelijkwaardige klassen conform Nederlandse NEN-normen);

dak:
• het dak is niet brandgevaarlijk conform NEN 6063

opmerkingen:

- constructieafmetingen volgens opgave constructeur
- installaties volgens opgave installatieadviseur
- de verdeling van glas van de binnenruimte zal dusdanig zijn dat aan eisen brandwerendheid voldaan wordt; (n.b. binnenkozijnen van hout >550 kg/m³ of, plaatstaal o.a. staal)
- binnenruimtes die zich in een vluchtroute bevinden, zijn niet voorzien van een dag- en nachtslot
- inbraakwerendheidsklasse 2 volgens NEN 5096
- Voor beoordeling brandveiligheid pand is het brandrapport ARUP leidend

plattegrond 8e verdieping

project: De Scharnier
werk.nr.: 3248_01
tek.nr.: DO-PG-08
datum: 12-01-2023

schaal: 1:100 A1
status: definitief
revisie: D: 25-01-2024
fase:

KRAAJVANGER

Legenda brandveiligheid

- 30 minuten brandwerend
- 30 minuten brandwerend, R200
- 30 minuten brandwerend, Ra
- 60 minuten brandwerend, R200
- 60 minuten brandwerend, Ra
- Geen brandwerendheid, Ra
- Extra beschermde vluchtroute
- Uitgang tbv vluchten
- Droge blusleiding
- Brandslanghaspel
- Blustoestel
- Brandweerlift
- Vluchtrouteaanduiding

renvoor

- 2.03
naam ruimte
oppervlakte
5.0 m2
- draagconstructie
- systemewand
- kalkzandsteen wand
- cellenbeton wand
- brandwerlift
- Vluchtrouteaanduiding
- Vluchtrouteaanduiding
- ruimte voorzien van noodverlichting
- brandweerpaneel
- brandmeldcentrale
- kleefmagneet of dranger met vastzetinrichting
- aansluiting droge blusleiding
- brandslanghaspel -30 meter- volgens NEN/EN 671-1 tevens voorzien van handbrandmelder in kast
- Rookmelder cf. NEN 2555
- Rookmelder cf. NEN 2535
- EBV Extra beveiligde vluchtroute
- 30 minuten brandwerend.
- 60 minuten brandwerend.
- 30 minuten zelfsluitende brandwerende deur met kozijn inclusief zij- en/of bovenlicht, dagmaat minimaal 900 mm.
- 60 minuten zelfsluitende brandwerende deur met kozijn inclusief zij- en/of bovenlicht, dagmaat minimaal 900 mm.
- zelfsluitende niet-brandwerende deur

Brandmeldinstallaties
Voorzieningen ten behoeve van brandmeld- en ontvangersinstallatie conform: "Programme van Eisen Brandmeld- / Ontvangersinstallatie voor het gebouw: De Schamier" met documentnummer: T11-0511-22/11-BMWONL, opgesteld conform NEN 2535:2017 + NEN2575-3:2012+A2:2018.

waterdichtheid
• uitwendige scheidingenconstructies zijn waterdicht conform NEN 2778;
• scheidingenconstructies tussen verblijfsgebied en kruipruimten zijn waterdicht conform NEN 2778;
• scheidingenconstructies rondom toilet ruimtes zijn waterdicht conform NEN 2778;

luchtdoorlatendheid
• de volgens NEN 2686 bepaalde luchtvolumestroom van het totaal aan verblijfsgebieden en toilet ruimtes van de gekruipruimtes is niet groter van 0.2 m3/s
• de scheidingenconstructies tussen verblijfsgebieden, toilet ruimtes en kruipruimtes, met inbegrip van de op die constructie aansluitende delen van andere constructies, voorzover de delen van invloed zijn op de specifieke luchtvolumestroom naar het verblijfsgebied of toilet ruimte heeft volgens NEN 2690 bepaalde, specifieke luchtvolumestroom van ten hoogste 20*10-6 m3/(m2*s)

gevelopeningen

wateropname
• scheidingenconstructies rondom toiletten hebben een wateropname die gemiddeld <0.01 kg/(m2 *S12) en op geen enkele plaats >0.2 kg/(m2*S12)

brandveiligheid en rookproductie
vluchtroute (vluchtweg en trappenhuis)
• materialen toegepast in deze ruimte voldoen aan brandklasse B en rookklasse S2 (NEN-EN 13501 of gelijkwaardige klassen conform Nederlandse NEN-normen);
• trap o.a. vloerwerkingsvoldoen aan brandklasse Cfl en rookklasse S1fl (NEN-EN 13501 of gelijkwaardige klassen conform Nederlandse NEN-normen);
• brandhydrant: positie en capaciteit nog ntb en vast te stellen door gemeente, brandweer en waterleidingmaatschappij(-normen);

overige in pande ruimtes

• materialen toegepast in de vloer van deze ruimtes voldoen aan brandklasse Dfl en rookklasse S1fl (NEN-EN 13501 of gelijkwaardige klassen conform Nederlandse NEN-normen);

gevelconstructies:

• gevelconstructies voldoen aan brandvoortplantingsklasse 1 (dat 2.5 meter boven aansluitend terras) en brandvoortplantingsklasse 2 (rest van de gevel)(NEN 6065);
• overige materialen toegepast in deze ruimtes voldoen aan brandklasse D en rookklasse S2 (NEN-EN 13501 of gelijkwaardige klassen conform Nederlandse NEN-normen);

dak:

• het dak is niet brandgevaarlijk conform NEN 6063

opmerkingen:

• constructieafmetingen volgens opgave constructeur
• installaties volgens opgave installatieadviseur
• de verdeling van glas van de binnenruimten zal dusdanig zijn dat aan eisen brandwerendheid voldaan wordt; (n.b. binnenkozijnen van hout >550 kg/m3 of, plaatstaal of, staal)
• binnenruimten die zich in een vluchtroute bevinden, zijn niet voorzien van een dag- en nachtslot
• inbraakwerendheidsklasse 2 volgens NEN 5096

• Voor beoordeling brandveiligheid pand is het brandrapport ARUP leidend

plattegrond 9e verdieping

project: De Schamier
werk.nr.: 3248_01
tek.nr.: DO-PG-09
datum: 12-01-2023

schaal: 1:100 A1
status: definitief
revisie: D: 25-01-2024
fase:

KRAAJVANGER

Legenda brandveiligheid

- 30 minuten brandwerend
- 30 minuten brandwerend, R200
- 30 minuten brandwerend, Ra
- 60 minuten brandwerend, R200
- 60 minuten brandwerend, Ra
- Geen brandwerendheid, Ra
- Extra beschermde vluchtroute
- Uitgang tbv vluchten
- Droge blusleiding
- Brandslanghaspel
- Blustoestel
- Brandweerlift
- Vluchtrouteaanduiding

renvoor

- 2.03
naam ruimte
oppervlakte
- draagconstructie
- systemewand
- kalkzandsteen wand
- cellenbeton wand
- brandwerlift
- Vluchtrouteaanduiding
- Vluchtrouteaanduiding
- ruimte voorzien van noodverlichting
- brandweerpaneel
- brandmeldcentrale
- kleefmagneet of dranger met vastzetinrichting
- aansluiting droge blusleiding
- brandslanghaspel -30 meter- volgens NEN/EN 671-1 tevens voorzien van handbrandmelder in kast
- Rookmelder cf. NEN 2555
- EBV Extra beveiligde vluchtroute
- 30 minuten brandwerend.
- 60 minuten brandwerend.
- 30 minuten zelfsluitende brandwerende deur met kozijn inclusief zij- en/of bovenlicht, dagmaat minimaal 900 mm.
- 60 minuten zelfsluitende brandwerende deur met kozijn inclusief zij- en/of bovenlicht, dagmaat minimaal 900 mm.
- zelfsluitende niet-brandwerende deur

Brandmeldinstallaties
Voorzieningen ten behoeve van brandmeld- en ontvangersinstallatie conform: "Programme van Eisen Brandmeld- / Ontvangersinstallatie voor het gebouw: De Schamier" met documentnummer: T11-0511-22/11-BMWOL, opgesteld conform NEN 2555:2017 + NEN 2575-3:2012+A2:2018.

waterdichtheid
• uitwendige scheidingconstructies zijn waterdicht conform NEN 2778;
• scheidingconstructies tussen verblijfsgebied en kruipruimten zijn waterdicht conform NEN 2778;
• scheidingconstructies rondom toilet ruimtes zijn waterdicht conform NEN 2778;

luchtdoorlatendheid
• de volgens NEN 2686 bepaalde luchtvolumestroom van het totaal aan verblijfsgebieden en toilet ruimtes van de geluidsruimte is niet groter van 0.2 m³/s
• de scheidingconstructies tussen verblijfsgebieden, toilet ruimtes en kruipruimten, met inbegrip van de op die constructie aansluitende delen van andere constructies, voorzover die delen van invloed zijn op de specifieke luchtvolumestroom naar het verblijfsgebied of toilet ruimte heeft volgens NEN 2690 bepaalde, specifieke luchtvolumestroom van ten hoogste 20*10-6 m³/(m²*s)

gevelopeningen

wateropname
• scheidingconstructies rondom toiletten hebben een wateropname die gemiddeld <0.01 kg/(m²*s)12) en op geen enkele plaats >0.2 kg/(m²*s)12)

brandveiligheid en rookproductie
vluchtroute (vluchtweg en trappenhuis)
• materialen toegepast in deze ruimte voldoen aan brandklasse B en rookklasse S2 (NEN-EN 13501) of gelijkwaardige klassen conform Nederlandse NEN-normen;
• trap o.a. voorskriften voldoen aan brandklasse Cfl en rookklasse S1fl (NEN-EN 13501) of gelijkwaardige klassen conform Nederlandse NEN
• brandhydrant: positie en capaciteit nog ntb en vast te stellen door gemeente, brandweer en waterleidingmaatschappij-normen);

overige in pande ruimtes
• materialen toegepast in de vloer van deze ruimtes voldoen aan brandklasse Dfl en rookklasse S1fl (NEN-EN 13501) of gelijkwaardige klassen conform Nederlandse NEN-normen);

gevelconstructies:
• gevelconstructies voldoen aan brandvoortplantingsklasse 1 (dat 2.5 meter boven aansluitend terras) en brandvoortplantingsklasse 2 (rest van de gevel)(NEN 6065);
• overige materialen toegepast in deze ruimtes voldoen aan brandklasse D en rookklasse S2 (NEN-EN 13501) of gelijkwaardige klassen conform Nederlandse NEN-normen);

dak:
• het dak is niet brandgevaarlijk conform NEN 6063

opmerkingen:
• constructieafmetingen volgens opgave constructeur
• installaties volgens opgave installatieadviseur
• de verdeling van glas van de binnenruimten zal dusdanig zijn dat aan eisen brandwerendheid voldaan wordt; (nbt binnenkozijnen van hout >550 kg/m³ of plastic of staal)
• binnenruimten die zich in een vluchtroute bevinden, zijn niet voorzien van een dag- en nachtslot
• inbraakwerendheidsklasse 2 volgens NEN 5096
• Voor beoordeling brandveiligheid pand is het brandrapport ARUP leidend

plattegrond 10e verdieping

project: De Schamier
werk.nr.: 3248_01
tek.nr.: DO-FG-10
datum: 12-01-2023

schaal: 1:100 A1
status: definitief
revisie: D: 25-01-2024
fase:

KRAAJVANGER

Legenda brandveiligheid

- 30 minuten brandwerend
- 30 minuten brandwerend, R200
- 30 minuten brandwerend, Ra
- 60 minuten brandwerend, R200
- 60 minuten brandwerend, Ra
- Geen brandwerendheid, Ra
- Extra beschermde vluchtroute
- Uitgang tbv vluchten
- Droge blusleiding
- Brandslanghaspel
- Blustoestel
- Brandweerlift
- Vluchtrouteaanduiding

renvoor

- 2.03
- naam ruimte
- oppervlakte
- draagconstructie
- systemewand
- kalkzandsteen wand
- cellenbeton wand
- brandwerlift
- Vluchtrouteaanduiding
- Vluchtrouteaanduiding
- ruimte voorzien van noodverlichting
- brandweerpaneel
- brandmeldcentrale
- kleefmagneet of dranger met vastzetinrichting
- aansluiting droge blusleiding
- brandslanghaspel -30 meter- volgens NEN/EN 671-1 tevens voorzien van handbrandmelder in kast
- Rookmelder cf. NEN 2555
- Rookmelder cf. NEN 2535
- EBV Extra beveiligde vluchtroute
- 30 minuten brandwerend.
- 60 minuten brandwerend.
- 30 minuten zelfsluitende brandwerende deur met kozijn inclusief zij- en/of bovenlicht, dagmaat minimaal 900 mm.
- 60 minuten zelfsluitende brandwerende deur met kozijn inclusief zij- en/of bovenlicht, dagmaat minimaal 900 mm.
- zelfsluitende niet-brandwerende deur

Brandmeldinstallaties
Voorzieningen ten behoeve van brandmeld- en ontvangersinstallatie conform: "Programme van Eisen Brandmeld- Ontvangersinstallatie voor het gebouw: De Schamier" met documentnummer: T11-0511-22/11-
BNWON, opgesteld conform NEN 2535:2017 + NEN2575-3:2012+A2:2018.

waterdichtheid
• uitwendige scheidingconstructies zijn waterdicht conform NEN 2778;
• scheidingconstructies tussen verblijfsgebied en kruipruimten zijn waterdicht conform NEN 2778;
• scheidingconstructies rondom toilet ruimtes zijn waterdicht conform NEN 2778;

luchtdoorlatendheid
• de volgens NEN 2686 bepaalde luchtvolumestroom van het totaal aan verblijfsgebieden en toilet ruimtes van de gekruipruimtes is niet groter van 0.2 m³/s
• de scheidingconstructies tussen verblijfsgebieden, toilet ruimtes en kruipruimtes, met inbegrip van de op die constructie aansluitende delen van andere constructies, voorzorgen de delen van invloed zijn op de specifieke luchtvolumestroom naar het verblijfsgebied of toilet ruimte heeft volgens NEN 2690 bepaalde, specifieke luchtvolumestroom van ten hoogste 20*10-6 m³/(m²*s)

gevelopeningen

wateropname
• scheidingconstructies rondom toiletten hebben een wateropname die gemiddeld <0.01 kg/(m² *S12) en op geen enkele plaats >0.2 kg/(m²*S12)

brandveiligheid en rookproductie

vluchtroute (vluchtweg en trappenhuis)

- materialen toegepast in deze ruimte voldoen aan brandklasse B en rookklasse S2 (NEN-EN 13501) of gelijkwaardige klassen conform Nederlandse NEN-normen);
- trap o.a. voorselwerkingen voldoen aan brandklasse Cfl en rookklasse S1fl (NEN-EN 13501) of gelijkwaardige klassen conform Nederlandse NEN
- brandhydrant: positie en capaciteit nog ntb en vast te stellen door gemeente, brandweer en waterleidingmaatschappij-normen);

overige inpandige ruimtes

- materialen toegepast in de vloer van deze ruimtes voldoen aan brandklasse Dfl en rookklasse S1fl (NEN-EN 13501) of gelijkwaardige klassen conform Nederlandse NEN-normen);

gevelconstructies:

- gevelconstructies voldoen aan brandvoortplantingsklasse 1 (dat 2.5 meter boven aansluitend terras) en brandvoortplantingsklasse 2 (rest van de gevel)(NEN 6065);
- overige materialen toegepast in deze ruimtes voldoen aan brandklasse D en rookklasse S2 (NEN-EN 13501) of gelijkwaardige klassen conform Nederlandse NEN-normen);

dak:

- het dak is niet brandgevaarlijk conform NEN 6063

opmerkingen:

- constructieafmetingen volgens opgave constructeur
- installaties volgens opgave installatieadviseur
- de verdeling van glas van de binnenruimten zal dusdanig zijn dat aan eisen brandwerendheid voldaan wordt; (nb. binnenkozijnen van hout >550 kg/m³ of, plaatstaal o.a. staal)
- binnenruimten die zich in een vluchtroute bevinden, zijn niet voorzien van een dag- en nachtslot
- inbraakwerendheidsklasse 2 volgens NEN 5096

- Voor beoordeling brandveiligheid pand is het brandrapport ARUP leidend

plattegrond 11e verdieping

project: De Schamier
werk.nr.: 3248_01
tek.nr.: DO-PG-11
datum: 12-01-2023

schaal: 1:100 A1
status: definitief
revisie: D: 25-01-2024
fase:

KRAAJVANGER

Legenda brandveiligheid

- 30 minuten brandwerend
- 30 minuten brandwerend, R200
- 30 minuten brandwerend, Ra
- 60 minuten brandwerend, R200
- 60 minuten brandwerend, Ra
- Geen brandwerendheid, Ra
- Extra beschermde vluchtroute
- Uitgang tbv vluchten
- Droge blusleiding
- Brandslanghaspel
- Blustoestel
- Brandweerlift
- Vluchtrouteaanduiding

renvoor

- 2.03
naam ruimte
oppervlakte
- draagconstructie
- systemwand
- kalkzandsteen wand
- cellenbeton wand
- brandwerflift
- Vluchtrouteaanduiding
- Vluchtrouteaanduiding
- ruimte voorzien van noodverlichting
- brandweerpaneel
- brandmeldcentrale
- kleefmagneet of dranger met vastzetinrichting
- aansluiting droge blusleiding
- brandslanghaspel -30 meter- volgens NEN/EN 671-1 tevens voorzien van handbrandmelder in kast
- Rookmelder cf. NEN 2535
- EBV Extra beveiligde vluchtroute
- 30 minuten brandwerend.
- 60 minuten brandwerend.
- 30 minuten zelfsluitende brandwerende deur met kozijn inclusief zij- en/of bovenlicht, dagmaat minimaal 900 mm.
- 60 minuten zelfsluitende brandwerende deur met kozijn inclusief zij- en/of bovenlicht, dagmaat minimaal 900 mm.
- zelfsluitende niet-brandwerende deur

Brandmeldinstallaties
Voorzieningen ten behoeve van brandmeld- en ontvangersinstallatie conform: "Programme van Eisen Brandmeld- / Ontvangersinstallatie voor het gebouw: De Schamier" met documentnummer: T11-0511-22/11-BMWONL, opgesteld conform NEN 2535:2017 + NEN2575-3:2012+A2:2018.

waterdichtheid
• uitwendige scheidingconstructies zijn waterdicht conform NEN 2778;
• scheidingconstructies tussen verblijfsgebied en kruipruimten zijn waterdicht conform NEN 2778;
• scheidingconstructies rondom toilet ruimtes zijn waterdicht conform NEN 2778;

luchtdoorlatendheid
• de volgens NEN 2686 bepaalde luchtvolumestroom van het totaal aan verblijfsgebieden en toilet ruimtes van de gekruipruimtes is niet groter van 0.2 m³/s
• de scheidingconstructies tussen verblijfsgebieden, toilet ruimtes en kruipruimtes, met inbegrip van de op die constructie aansluitende delen van andere constructies, voorzorgen de delen van invloed zijn op de specifieke luchtvolumestroom naar het verblijfsgebied of toilet ruimte heeft volgens NEN 2690 bepaalde, specifieke luchtvolumestroom van ten hoogste 20*10-6 m³/(m²*s)

gevelopeningen

wateropname
• scheidingconstructies rondom toiletten hebben een wateropname die gemiddeld <0.01 kg/(m²*s)12) en op geen enkele plaats >0.2 kg/(m²*s)12)

brandveiligheid en rookproductie
vluchtroute (vluchtweg en trappenhuis)
• materialen toegepast in deze ruimte voldoen aan brandklasse B en rookklasse S2 (NEN-EN 13501) of gelijkwaardige klassen conform Nederlandse NEN-normen);
• trap o.a. voorskriften voldoen aan brandklasse Cfl en rookklasse S1fl (NEN-EN 13501) of gelijkwaardige klassen conform Nederlandse NEN;
• brandhydrant: positie en capaciteit nog ntb en vast te stellen door gemeente, brandweer en waterleidingmaatschappij-normen);

overige in pande ruimtes

• materialen toegepast in de vloer van deze ruimtes voldoen aan brandklasse Dfl en rookklasse S1fl (NEN-EN 13501) of gelijkwaardige klassen conform Nederlandse NEN-normen);

gevelconstructies:

• gevelconstructies voldoen aan brandvoortplantingsklasse 1 (dat 2.5 meter boven aansluitend terras) en brandvoortplantingsklasse 2 (rest van de gevel)(NEN 6065);
• overige materialen toegepast in deze ruimtes voldoen aan brandklasse D en rookklasse S2 (NEN-EN 13501) of gelijkwaardige klassen conform Nederlandse NEN-normen);

dak:

• het dak is niet brandgevaarlijk conform NEN 6063

opmerkingen:

- constructieafmetingen volgens opgave constructeur
- installaties volgens opgave installatieadviseur
- de verdeling van glas van de binnenruimten zal dusdanig zijn dat aan eisen brandwerendheid voldaan wordt; (nb. binnenkozijnen van hout >550 kg/m³ of, plaatstaal of, staal)
- binnenruimten die zich in een vluchtroute bevinden, zijn niet voorzien van een dag- en nachtslot
- inbraakwerendheidsklasse 2 volgens NEN 5096
- Voor beoordeling brandveiligheid pand is het brandrapport ARUP leidend

plattegrond 12e verdieping

project: De Schamier
werk.nr.: 3248_01
tek.nr.: DO-PG-12
datum: 12-01-2023

schaal: 1:100 A1
status: definitief
revisie: D: 25-01-2024
fase:

KRAAJVANGER

Legenda brandveiligheid

- 30 minuten brandwerend
- 30 minuten brandwerend, R200
- 30 minuten brandwerend, Ra
- 60 minuten brandwerend, R200
- 60 minuten brandwerend, Ra
- Geen brandwerendheid, Ra
- Extra beschermde vluchtroute
- Uitgang tbv vluchten
- Droge blusleiding
- Brandslanghaspel
- Blustoestel
- Brandweerlift
- Vluchtrouteaanduiding

renvoor

- 2.03
naam ruimte
oppervlakte
- draagconstructie
- systemewand
- kalkzandsteen wand
- cellenbeton wand
- brandwerflift
- Vluchtrouteaanduiding
- Vluchtrouteaanduiding
- ruimte voorzien van noodverlichting
- brandweerpaneel
- brandmeldcentrale
- kleefmagneet of dranger met vastzetinrichting
- aansluiting droge blusleiding
- brandslanghaspel -30 meter- volgens NEN/EN 671-1 tevens voorzien van handbrandmelder in kast
- Rookmelder cf. NEN 2555
- Rookmelder cf. NEN 2555
- EBV Extra beveiligde vluchtroute
- 30 minuten brandwerend.
- 60 minuten brandwerend.
- 30 minuten zelfsluitende brandwerende deur met kozijn inclusief zij- en/of bovenlicht, dagmaat minimaal 900 mm.
- 60 minuten zelfsluitende brandwerende deur met kozijn inclusief zij- en/of bovenlicht, dagmaat minimaal 900 mm.
- zelfsluitende niet-brandwerende deur

Brandmeldinstallaties
Voorzieningen ten behoeve van brandmeld- en ontvangersinstallatie conform: "Programme van Eisen Brandmeld- Ontvangersinstallatie voor het gebouw: De Schamier" met documentnummer: TT10511-22/11-
BNWON, opgesteld conform NEN 2555:2017 + NEN2575-3:2012+A2:2018.

waterdichtheid
• uitwendige scheidingenconstructies zijn waterdicht conform NEN 2778;
• scheidingenconstructies tussen verblijfsgebied en kruipruimten zijn waterdicht conform NEN 2778;
• scheidingenconstructies rondom toilet ruimtes zijn waterdicht conform NEN 2778;

luchtdoorlatendheid
• de volgens NEN 2686 bepaalde luchtvolumestroom van het totaal aan verblijfsgebieden en toilet ruimtes van de gekwalificeerde is niet groter van 0.2 m³/s
• de scheidingenconstructies tussen verblijfsgebieden, toilet ruimtes en kruipruimten, met inbegrip van de op die constructie aansluitende delen van andere constructies, voorzover die delen van invloed zijn op de specifieke luchtvolumestroom naar het verblijfsgebied of toilet ruimte heeft volgens NEN 2690 bepaalde, specifieke luchtvolumestroom van ten hoogste 20*10-6 m³/(m²*s)

gevelopeningen

wateropname
• scheidingenconstructies rondom toiletten hebben een wateropname die gemiddeld <0.01 kg/(m²*s12) en op geen enkele plaats >0.2 kg/(m²*s12)

brandveiligheid en rookproductie
vluchtroute (vluchtweg en trappenhuis)
• materialen toegepast in deze ruimte voldoen aan brandklasse B en rookklasse S2 (NEN-EN 13501) of gelijkwaardige klassen conform Nederlandse NEN-normen);
• trap o.a. voorselwerkingen voldoen aan brandklasse Cfl en rookklasse S1fl (NEN-EN 13501) of gelijkwaardige klassen conform Nederlandse NEN
• brandhydrant: positie en capaciteit nog ntb en vast te stellen door gemeente, brandweer en waterleidingmaatschappij-normen);

overige inpandige ruimtes
• materialen toegepast in de vloer van deze ruimtes voldoen aan brandklasse Dfl en rookklasse S1fl (NEN-EN 13501) of gelijkwaardige klassen conform Nederlandse NEN-normen);

gevelconstructies:
• gevelconstructies voldoen aan brandvoortplantingsklasse 1 (dat 2.5 meter boven aansluitend terras) en brandvoortplantingsklasse 2 (rest van de gevel)(NEN 6065);
• overige materialen toegepast in deze ruimtes voldoen aan brandklasse D en rookklasse S2 (NEN-EN 13501) of gelijkwaardige klassen conform Nederlandse NEN-normen);

dak:
• het dak is niet brandgevaarlijk conform NEN 6063

opmerkingen:

- constructieafmetingen volgens opgave constructeur
- installaties volgens opgave installatieadviseur
- de verdeling van glas van de binnenruimten zal dusdanig zijn dat aan eisen brandwerendheid voldaan wordt; (nb. binnenkozijnen van hout >550 kg/m³ of, plaatstaal of, staal)
- binnenruimten die zich in een vluchtroute bevinden, zijn niet voorzien van een dag- en nachtslot
- inbraakwerendheidsklasse 2 volgens NEN 5096
- Voor beoordeling brandveiligheid pand is het brandrapport ARUP leidend

plattegrond 13e verdieping

project: De Schamier
werk.nr.: 3248_01
tek.nr.: DO-PG-13
datum: 12-01-2023

schaal: 1:100 A1
status: definitief
revisie: D: 25-01-2024
fase:

KRAAJVANGER

Legenda brandveiligheid

- 30 minuten brandwerend
- 30 minuten brandwerend, R200
- 30 minuten brandwerend, Ra
- 60 minuten brandwerend, R200
- 60 minuten brandwerend, Ra
- Geen brandwerendheid, Ra
- Extra beschermde vluchtroute
- Uitgang tbv vluchten
- Droge blusleiding
- Brandslanghaspel
- Blustoestel
- Brandweerlift
- Vluchtrouteaanduiding

renvoor

- 2.03
naam ruimte
oppervlakte
- draagconstructie
- systemewand
- kalkzandsteen wand
- cellenbeton wand
- brandwerlift
- Vluchtrouteaanduiding
- Vluchtrouteaanduiding
- ruimte voorzien van noodverlichting
- brandweerpaneel
- brandmeldcentrale
- kleefmagneet of dranger met vastzetinrichting
- aansluiting droge blusleiding
- brandslanghaspel -30 meter- volgens NEN/En 671-1 tevens voorzien van handbrandmelder in kast
- Rookmelder cf. NEN 2555
- Rookmelder cf. NEN 2535
- EBV Extra beveiligde vluchtroute
- 30 minuten brandwerend.
- 60 minuten brandwerend.
- 30 minuten zelfsluitende brandwerende deur met kozijn inclusief zij- en / of bovenlicht, dagmaat minimaal 900 mm.
- 60 minuten zelfsluitende brandwerende deur met kozijn inclusief zij- en / of bovenlicht, dagmaat minimaal 900 mm.
- zelfsluitende niet-brandwerende deur

Brandmeldinstallaties

- Voorzieningen ten behoeve van brandmeld- en ontvangersinstallatie conform: "Programme van Eisen Brandmeld- / Ontvangersinstallatie voor het gebouw: De Schamier" met documentnummer: T11-0511-22/11-BMWOL, opgesteld conform NEN 2535:2017 + NEN2575-3:2012+A2:2018.

waterdichtheid

- uitwendige scheidingenconstructies zijn waterdicht conform NEN 2778;
- scheidingenconstructies tussen verblijfsgebied en kruipruimten zijn waterdicht conform NEN 2778;
- scheidingenconstructies rondom toileruimtes zijn waterdicht conform NEN 2778;

luchtdoorlatendheid

- de volgens NEN 2686 bepaalde luchtvolumestroom van het totaal aan verblijfsgebieden en toileruimtes van de gebouwschil is niet groter van 0.2 m3/s
- de scheidingenconstructies tussen verblijfsgebieden, toileruimtes en kruipruimtes, met inbegrip van de op die constructie aansluitende delen van andere constructies, voorzover die delen van invloed zijn op de specifieke luchtvolumestroom naar het verblijfsgebied of toileruimte heeft volgens NEN 2690 bepaalde, specifieke luchtvolumestroom van ten hoogste 20*10-6 m3/(m2*s)

gevelopeningen

wateropname

- scheidingenconstructies rondom toiletten hebben een wateropname die gemiddeld <0.01 kg/(m2*s12) en op geen enkele plaats >0.2 kg/(m2*s12)

brandveiligheid en rookproctuur

vluchtroute (vluchtweg en trappenhuis)

- materialen toegepast in deze ruimte voldoen aan brandklasse B en rookklasse S2 (NEN-EN 13501) of gelijkwaardige klassen conform Nederlandse NEN-normen);
- trap o.a. voorskriften voldoen aan brandklasse Cfl en rookklasse S1fl (NEN-EN 13501) of gelijkwaardige klassen conform Nederlandse NEN
- brandhydrant: positie en capaciteit nog ntb en vast te stellen door gemeente, brandweer en waterleidingmaatschappij(-normen);

overige inpandige ruimtes

- materialen toegepast in de vloer van deze ruimtes voldoen aan brandklasse Dfl en rookklasse S1fl (NEN-EN 13501) of gelijkwaardige klassen conform Nederlandse NEN-normen);

gevelconstructies:

- gevelconstructies voldoen aan brandvoortplantingsklasse 1 (dat 2.5 meter boven aansluitend terras) en brandvoortplantingsklasse 2 (rest van de gevel)(NEN 6065);
- overige materialen toegepast in deze ruimtes voldoen aan brandklasse D en rookklasse S2 (NEN-EN 13501) of gelijkwaardige klassen conform Nederlandse NEN-normen);

dak:

- het dak is niet brandgevaarlijk conform NEN 6063

opmerkingen:

- constructieafmetingen volgens opgave constructeur
- installaties volgens opgave installatieadviseur
- de verdeling van glas van de binnenruimten zal dusdanig zijn dat aan eisen brandwerendheid voldaan wordt; (nb. binnenkozijnen van hout >550 kg/m3 of, plaatstaal of, staal)
- binnenduren die zich in een vluchtroute bevinden, zijn niet voorzien van een dag- en nachtslot
- inbraakwerendheidsklasse 2 volgens NEN 5096
- Voor beoordeling brandveiligheid pand is het brandrapport ARUP leidend

plattegrond 14e verdieping

project
werk.nr.
tek.nr.
datum

1:100 A1
status
definitief
revisie
fase

KRAAJVANGER

Legenda brandveiligheid

- 30 minuten brandwerend
- 30 minuten brandwerend, R200
- 30 minuten brandwerend, Ra
- 60 minuten brandwerend, R200
- 60 minuten brandwerend, Ra
- Geen brandwerendheid, Ra
- Extra beschermde vluchtroute
- Uitgang tbv vluchten
- Droge blusleiding
- Brandslanghaspel
- Blustoestel
- Brandweerlift
- Vluchtrouteaanduiding

renvooi

- 2.03
naam ruimte
oppervlakte
5.0 m2
- draagconstructie
- stelsysteem
- kalkzandsteen wand
- cellenbeton wand
- brandwerflift
- Vluchtrouteaanduiding
- Vluchtrouteaanduiding
- ruimte voorzien van noodverlichting
- brandweeraanpak
- brandmeldcentrale
- kleefmagneet of dranger met vastzetinrichting
- aansluiting droge blusleiding
- brandslanghaspel -30 meter- volgens NEN/EN 671-1 tevens voorzien van handbrandmelder in kast
- Rookmelder cf. NEN 2555
- Rookmelder cf. NEN 2555
- EBV Extra beveiligde vluchtroute
- 30 minuten brandwerend.
- 60 minuten brandwerend.
- 30 minuten zelfsluitende brandwerende deur met kozijn inclusief zij- en/of bovenlicht, dagmaat minimaal 900 mm.
- 60 minuten zelfsluitende brandwerende deur met kozijn inclusief zij- en/of bovenlicht, dagmaat minimaal 900 mm.
- zelfsluitende niet-brandwerende deur

Brandmeldinstallaties
Voorzieningen ten behoeve van brandmeld- en ontvangerinstallatie conform: "Programme van Eisen Brandmeld- / Ontvangerinstallatie voor het gebouw: De Scharnier" met documentnummer: T11-0511-22/11-BM/ON, opgesteld conform NEN 2555:2017 + NEN2575-3:2012+A2:2018.

waterdichtheid
• uitwendige scheidingenconstructies zijn waterdicht conform NEN 2778;
• scheidingenconstructies tussen verblijfsgebied en kruipruimten zijn waterdicht conform NEN 2778;
• scheidingenconstructies rondom toilet ruimtes zijn waterdicht conform NEN 2778;

luchtdoorlatendheid
• de volgens NEN 2686 bepaalde luchtvolumestroom van het totaal aan verblijfsgebieden en toilet ruimtes van de verblijfsruimtes is niet groter van 0.2 m3/s
• de scheidingenconstructies tussen verblijfsgebieden, toilet ruimtes en kruipruimtes, met inbegrip van de op de constructie aansluitende delen van andere constructies, voorzover die delen van invloed zijn op de specifieke luchtvolumestroom naar het verblijfsgebied of toilet ruimte heeft volgens NEN 2690 bepaalde, specifieke luchtvolumestroom van ten hoogste 20*10-6 m3/(m2*s)

gevelopeningen

wateropname
• scheidingenconstructies rondom toiletten hebben een wateropname die gemiddeld <0.01 kg/(m2 *S12) en op geen enkele plaats >0.2 kg/(m2*S12)

brandveiligheid en rookproductie
vluchtroute (vluchtweg en trappenhuis)
• materialen toegepast in deze ruimte voldoen aan brandklasse B en rookklasse S2 (NEN-EN 13501) of gelijkwaardige klassen conform Nederlandse NEN-normen);
• trap o.a. voorschriften voldoen aan brandklasse Cfl en rookklasse S1fl (NEN-EN 13501) of gelijkwaardige klassen conform Nederlandse NEN
• brandhydrant: positie en capaciteit nog ntb en vast te stellen door gemeente, brandweer en waterleidingmaatschappij-normen);

overige inpandige ruimtes
• materialen toegepast in de vloer van deze ruimtes voldoen aan brandklasse Dfl en rookklasse S1fl (NEN-EN 13501) of gelijkwaardige klassen conform Nederlandse NEN-normen);

gevelconstructies:
• gevelconstructies voldoen aan brandvoortplantingsklasse 1 (dat 2.5 meter boven aansluitend terras) en brandvoortplantingsklasse 2 (rest van de gevel)(NEN 6065);
• overige materialen toegepast in deze ruimtes voldoen aan brandklasse D en rookklasse S2 (NEN-EN 13501) of gelijkwaardige klassen conform Nederlandse NEN-normen);

dak:
• het dak is niet brandgevaarlijk conform NEN 6063

opmerkingen:

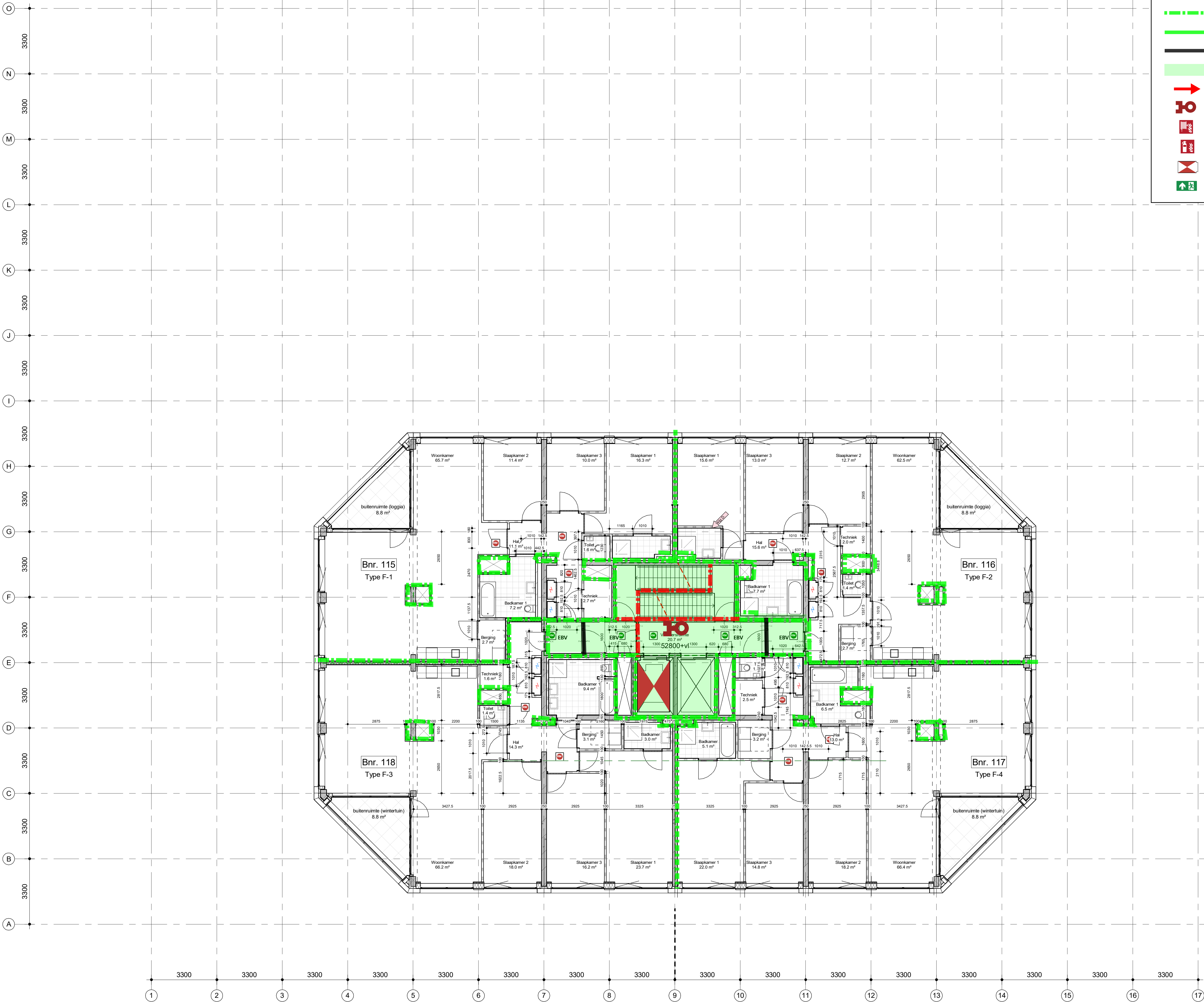
- constructieafmetingen volgens opgave constructeur
- installaties volgens opgave installatieadviseur
- de verdeling van glas van de binnenruimten zal dusdanig zijn dat aan eisen brandwerendheid voldaan wordt; (nb. binnenkozijnen van hout >550 kg/m3 of, plaatstaal of, staal)
- binnenruimten die zich in een vluchtroute bevinden, zijn niet voorzien van een dag- en nachtslot
- inbraakwerendheidsklasse 2 volgens NEN 5096
- Voor beoordeling brandveiligheid pand is het brandrapport ARUP leidend

plattegrond 15e verdieping

project
werk.nr.
tek.nr.
datum

1:100 A1
status
definitief
revisie
fase

KRAAJVANGER



Legenda brandveiligheid

- 30 minuten brandwerend
- 30 minuten brandwerend, R200
- 30 minuten brandwerend, Ra
- 60 minuten brandwerend, R200
- 60 minuten brandwerend, Ra
- Geen brandwerendheid, Ra
- Extra beschermde vluchtroute
- Uitgang tbv vluchten
- Droge blusleiding
- Brandslanghaspel
- Blustoestel
- Brandweerlift
- Vluchtrouteaanduiding

renvoor

2.03
m
5.0 m2

draagconstructie
systeemwand
kalkzandsteen wand
cellenbeton wand

brandwerflift

Vluchtrouteaanduiding
Vluchtrouteaanduiding
ruimte voorzien van noodverlichting

brandweerpaneel
brandmeldcentrale
kleefmagneet of dranger met vastzetinrichting
aansluiting droge blusleiding
brandslanghaspel -30 meter- volgens NEN/EN 671-1 tevens voorzien van handbrandmelder in kast
Rookmelder cf. NEN 2555
Rookmelder cf. NEN 2555
EBV Extra beveiligde vluchtroute
30 minuten brandwerend.
60 minuten brandwerend.
30 minuten zelfsluitende brandwerende deur met kozijn inclusief zij- en / of bovenlicht, dagmaat minimaal 900 mm.
60 minuten zelfsluitende brandwerende deur met kozijn inclusief zij- en / of bovenlicht, dagmaat minimaal 900 mm.
zelfsluitende niet-brandwerende deur

Brandmeldinstallaties

Voorzieningen ten behoeve van brandmeld- en ontvangerinstallatie conform: "Programme van Eisen Brandmeld- / Ontvangerinstallatie voor het gebouw: De Scharnier" met documentnummer: T11-0511-22/11-BM/ON, opgesteld conform NEN 2555:2017 + NEN2575-3:2012+A2:2018.

waterdichtheid

- uitwendige scheidingconstructies zijn waterdicht conform NEN 2778;
- scheidingconstructies tussen verblijfsgebied en kruipruimten zijn waterdicht conform NEN 2778;
- scheidingconstructies rondom toilet ruimtes zijn waterdicht conform NEN 2778;

luchtdoorlatendheid

- de volgens NEN 2686 bepaalde luchtvolumestroom van het totaal aan verblijfsgebieden en toilet ruimtes van de gekruipruimtes is niet groter van 0.2 m3/s
- de scheidingconstructies tussen verblijfsgebieden, toilet ruimtes en kruipruimtes, met inbegrip van de op die constructie aansluitende delen van andere constructies, voorzover die delen van invloed zijn op de specifieke luchtvolumestroom naar het verblijfsgebied of toilet ruimte heeft volgens NEN 2690 bepaalde, specifieke luchtvolumestroom van ten hoogste 20*10-6 m3/(m2*s)

gevelopeningen

wateropname

- scheidingconstructies rondom toiletten hebben een wateropname die gemiddeld <0.01 kg/(m2 *S12) en op geen enkele plaats >0.2 kg/(m2*S12)

brandveiligheid en rookproductie

vluchtroute (vluchtweg en trappenhuis)

- materialen toegepast in deze ruimte voldoen aan brandklasse B en rookklasse S2 (NEN-EN 13501) of gelijkwaardige klassen conform Nederlandse NEN-normen);
- trap o.a. voorsafwerkingen voldoen aan brandklasse Cfl en rookklasse S1fl (NEN-EN 13501) of gelijkwaardige klassen conform Nederlandse NEN
- brandhydrant: positie en capaciteit nog ntb en vast te stellen door gemeente, brandweer en waterleidingmaatschappij-normen);

overige in pandige ruimtes

- materialen toegepast in de vloer van deze ruimtes voldoen aan brandklasse Dfl en rookklasse S1fl (NEN-EN 13501) of gelijkwaardige klassen conform Nederlandse NEN-normen);

gevelconstructies:

- gevelconstructies voldoen aan brandvoortplantingsklasse 1 (dat 2.5 meter boven aansluitend terras) en brandvoortplantingsklasse 2 (rest van de gevel)(NEN 6065);
- overige materialen toegepast in deze ruimtes voldoen aan brandklasse D en rookklasse S2 (NEN-EN 13501) of gelijkwaardige klassen conform Nederlandse NEN-normen);

dak:

- het dak is niet brandgevaarlijk conform NEN 6063

opmerkingen:

- constructieafmetingen volgens opgave constructeur
- installaties volgens opgave installatieadviseur
- de verdeling van glas van de binnenruimten zal dusdanig zijn dat aan eisen brandwerendheid voldaan wordt; (n.b. binnenkozijnen van hout >550 kg/m3 of, plaatstaal of, staal)
- binnenruimten die zich in een vluchtroute bevinden, zijn niet voorzien van een dag- en nachtslot
- inbraakwerendheidsklasse 2 volgens NEN 5096

• Voor beoordeling brandveiligheid pand is het brandrapport ARUP leidend

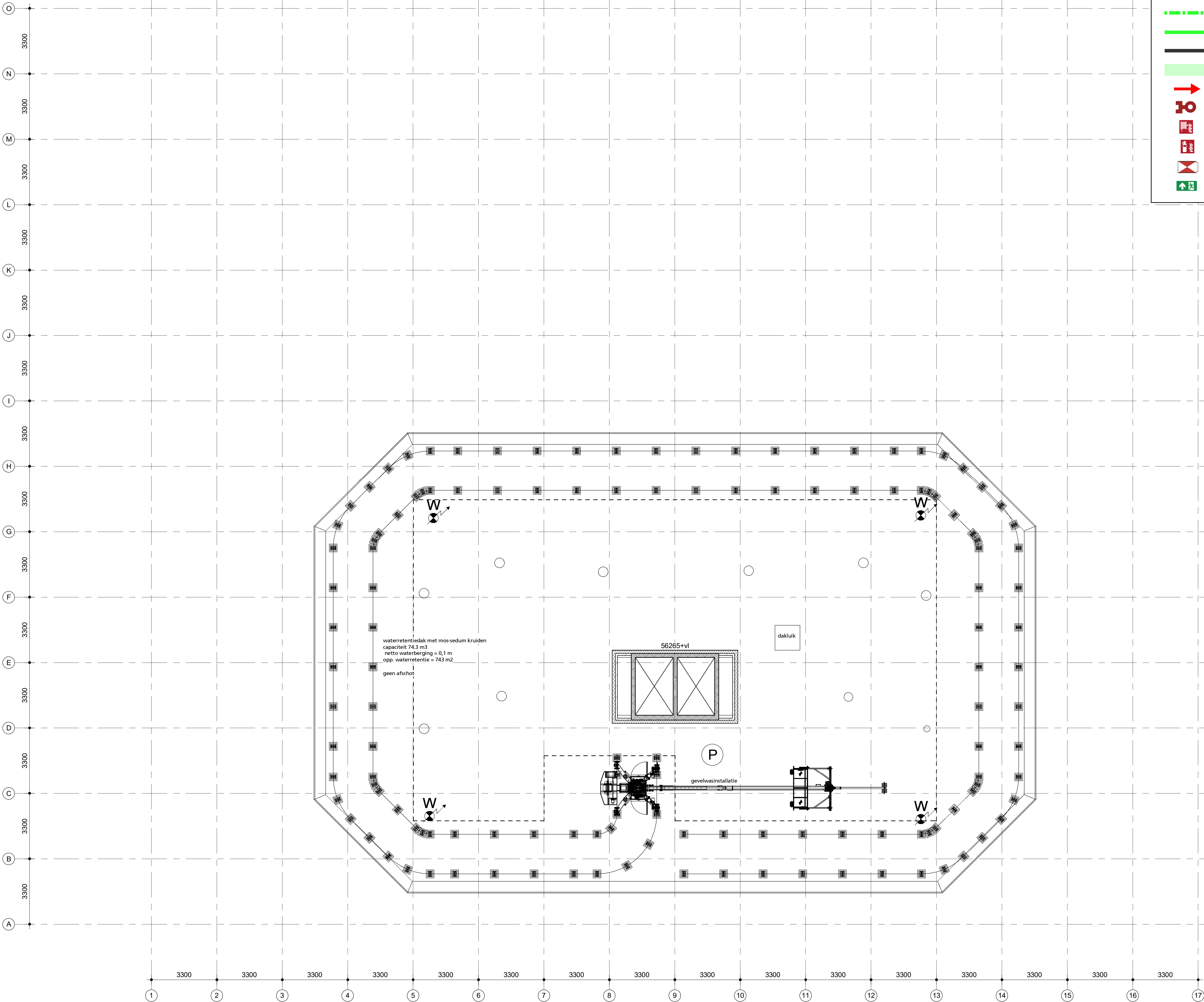
plattegrond 16e verdieping

project
werk.nr.
tek.nr.
datum

De Scharnier
3248_01
DO-PG-16
12-01-2023

schaal
status
revisie
fase

1:100 A1
definitief
D: 25-01-2024
fase



Legenda brandveiligheid

- 30 minuten brandwerend
- 30 minuten brandwerend, R200
- 30 minuten brandwerend, Ra
- 60 minuten brandwerend, R200
- 60 minuten brandwerend, Ra
- Geen brandwerendheid, Ra
- Extra beschermde vluchtroute
- Uitgang tbv vluchten
- Droge blusleiding
- Brandslanghaspel
- Blustoestel
- Brandweerlift
- Vluchtrouteaanduiding

renvoor

2.03
naam ruimte
oppervlakte
5.0 m2

draagconstructie
systeembewand
kalkzandsteen wand
cellenbeton wand

brandwerlift

Vluchtrouteaanduiding
Vluchtrouteaanduiding
ruimte voorzien van noodverlichting

brandweerpneel
brandmeldcentrale
kleefmagneet of dranger met vastzetinrichting
aansluiting droge blusleiding
brandslanghaspel -30 meter- volgens NEN/EN 671-1 tevens voorzien van handbrandmelder in kast
Rookmelder cf. NEN 2535
Rookmelder cf. NEN 2535
EBV Extra beveiligde vluchtroute
30 minuten brandwerend.
60 minuten brandwerend.

30 minuten zelfsluitende brandwerende deur met kozijn inclusief zij- en / of bovenlicht, dagmaat minimaal 900 mm.
60 minuten zelfsluitende brandwerende deur met kozijn inclusief zij- en / of bovenlicht, dagmaat minimaal 900 mm.
zelfsluitende niet-brandwerende deur

Brandmeldinstallaties

Voorzieningen ten behoeve van brandmeld- en ontvangersinstallatie conform: "Programme van Eisen Brandmeld- / Ontvangersinstallatie voor het gebouw: De Scharnier met documentnummer: T11-0511-22/11-BMWON, opgesteld conform NEN 2535:2017 + NEN2575-3:2012+A2:2018.

waterdichtheid

- uitwendige scheidingconstructies zijn waterdicht conform NEN 2778;
- scheidingconstructies tussen verblijfsgebied en kruipruimten zijn waterdicht conform NEN 2778;
- scheidingconstructies rondom toilet ruimtes zijn waterdicht conform NEN 2778;

luchtdoorlatendheid

- de volgens NEN 2686 bepaalde luchtvolumestroom van het totaal aan verblijfsgebieden en toilet ruimtes van de gevelconstructies is niet groter van 0.2 m3/s
- de scheidingconstructies tussen verblijfsgebieden, toilet ruimtes en kruipruimten, met inbegrip van de op de constructie aansluitende delen van andere constructies, voorzover de delen van invloed zijn op de specifieke luchtvolumestroom naar het verblijfsgebied of toilet ruimte heeft volgens NEN 2690 bepaalde, specifieke luchtvolumestroom van ten hoogste 20*10-6 m3/(m2*s)

gevelopeningen

-

wateropname

- scheidingconstructies rondom toiletten hebben een wateropname die gemiddeld <0.01 kg/(m2 *S12) en op geen enkele plaats >0.2 kg/(m2*S12)

brandveiligheid en rookproductie

vluchtroute (vluchtweg en trappenhuis)

- materialen toegepast in deze ruimte voldoen aan brandklasse B en rookklasse S2 (NEN-EN 13501 of gelijkwaardige klassen conform Nederlandse NEN-normen);
- trap o.g. vloerconstructies voldoen aan brandklasse Cfl en rookklasse S1fl (NEN-EN 13501 of gelijkwaardige klassen conform Nederlandse NEN-normen);
- brandhydrant: positie en capaciteit nog ntb en vast te stellen door gemeente, brandweer en waterleidingmaatschappij-normen);

overige inpandige ruimtes

- materialen toegepast in de vloer van deze ruimtes voldoen aan brandklasse Dfl en rookklasse S1fl (NEN-EN 13501 of gelijkwaardige klassen conform Nederlandse NEN-normen);

gevelconstructies:

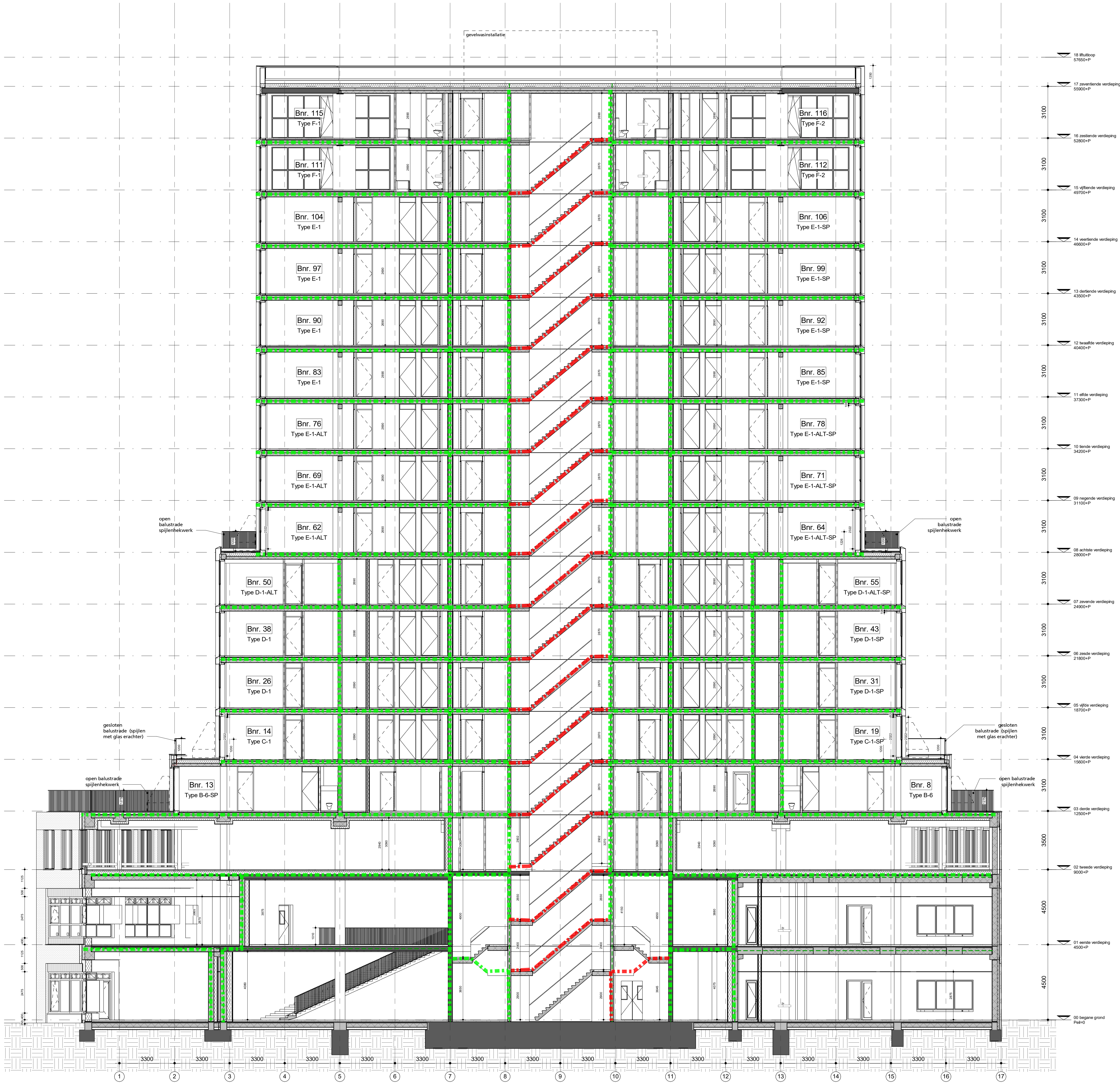
- gevelconstructies voldoen aan brandveiligheidsklasse 1 (tot 2.5 meter boven aansluitend terras) en brandveiligheidsklasse 2 (rest van de gevel)(NEN 6065);
- overige materialen toegepast in deze ruimtes voldoen aan brandklasse D en rookklasse S2 (NEN-EN 13501 of gelijkwaardige klassen conform Nederlandse NEN-normen);

dak:

- het dak is niet brandgevaarlijk conform NEN 6063

opmerkingen:

- constructieafmetingen volgens opgave constructeur
- installaties volgens opgave installatieadviseur
- de verdeling van glas van de binnenruimten zal dusdanig zijn dat aan eisen brandwerendheid voldaan wordt; (nb. binnenkozijnen van hout >550 kg/m3 of plaatstaal o.g. staal)
- binnenruimten die zich in een vluchtroute bevinden, zijn niet voorzien van een dag- en nachtslot
- inbraakwerendheidsklasse 2 volgens NEN 5096
- Voor beoordeling brandveiligheid pand is het brandrapport ARUP leidend



Legenda brandveiligheid

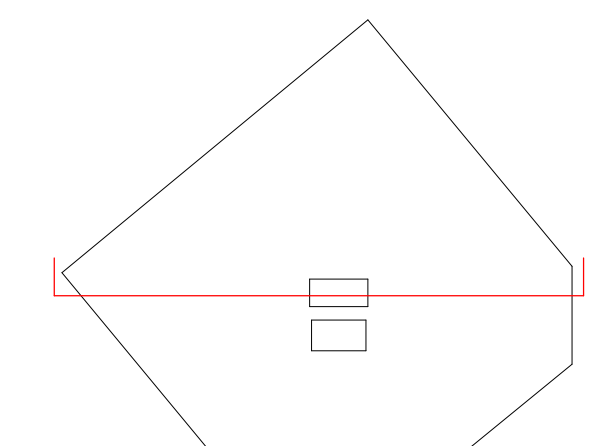
- 30 minuten brandwerend
- 30 minuten brandwerend, R200
- 30 minuten brandwerend, Ra
- 60 minuten brandwerend, R200
- 60 minuten brandwerend, Ra
- Geen brandwerendheid, Ra
- Extra beschermde vluchtroute
- Uitgang tbv vluchten
- Droge blusleiding
- Brandslanghaspel
- Blustoestel
- Brandweerlift
- Vluchtrouteaanduiding

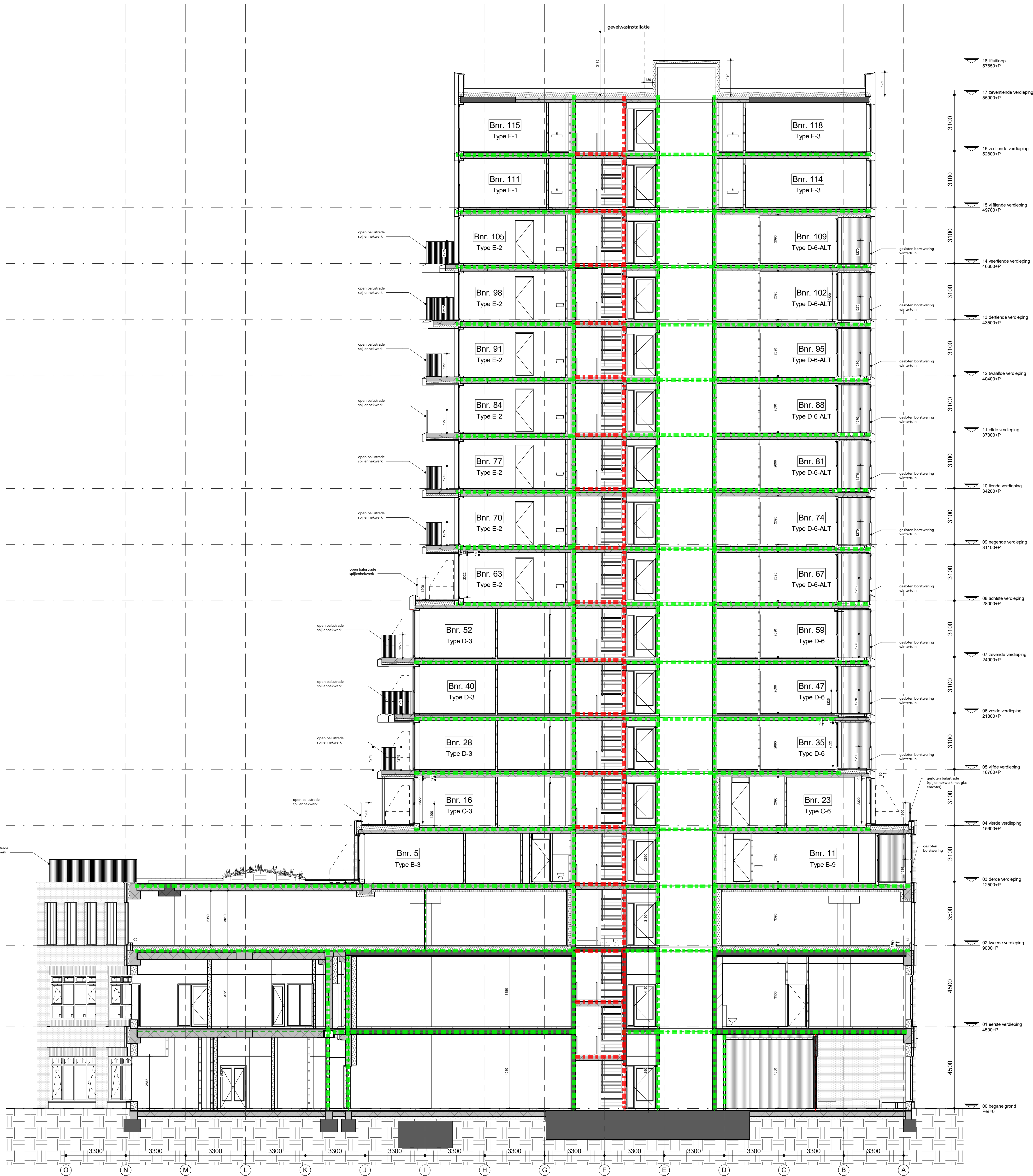
revisies

1. hogge aanduiding balustrades + bordering winterfun (in dorrenstijl)

2. aanduiding gesloten brandwering (raam + winterfun)

3. aanduiding open / gesloten balustrade (loggia, balkon en balkon)

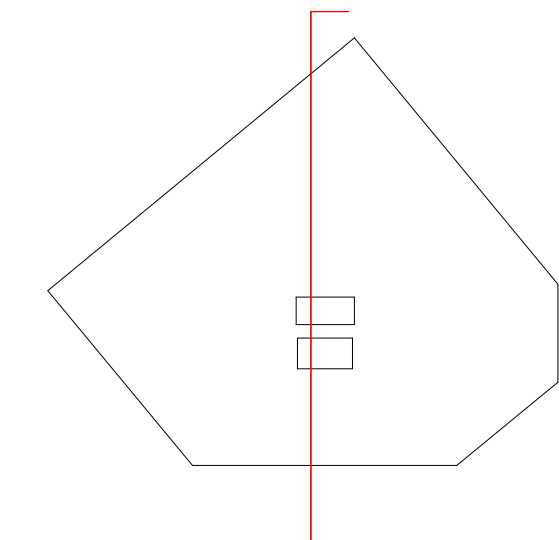




- Legenda brandveiligheid
- 30 minuten brandwerend
 - 30 minuten brandwerend, R200
 - 30 minuten brandwerend, Ra
 - 60 minuten brandwerend, R200
 - 60 minuten brandwerend, Ra
 - Geen brandwerendheid, Ra
 - Extra beschermde vluchtroute
 - Uitgang tbv vluchten
 - Droge blusleiding
 - Brandslanghaspel
 - Blustoestel
 - Brandweerlift
 - Vluchtrouteaanduiding

revisies

revisie 01: hoge aanduiding balustrades + bordwijzing virenturen (in donkerviolet)
revisie 02: aanduiding brandwerendheid (raim + venturum)
revisie 03: aanduiding open / gesloten balustrades (loggia, balkon en balkon)



donnerde 8-67
project: De Schier
werk.nr.: 2048_01
tek.nr.: DOAD-12
datum: 12-01-2023
schaal: 1:100 A0
status: definitief
revisie: 01-25-01-2024
fase:

KRAAIJAN