

Trappenhuis 1						Trappenhuis 2					
		Berekend	Uitvoering					Berekend	Uitvoering		
		m2	q	Inblaas	Afzuiging			m2	q	Inblaas	Afzuiging
16e verd.	3	1,5 l/s =>	5,4 m3/h		55 m3/h	16e verd.	3	1,5 l/s =>	5,4 m3/h		55 m3/h
15e verd.	3	1,5 l/s =>	5,4 m3/h			15e verd.	3	1,5 l/s =>	5,4 m3/h		
14e verd.	3	1,5 l/s =>	5,4 m3/h			14e verd.	3	1,5 l/s =>	5,4 m3/h		
13e verd.	3	1,5 l/s =>	5,4 m3/h			13e verd.	3	1,5 l/s =>	5,4 m3/h		
12e verd.	3	1,5 l/s =>	5,4 m3/h			12e verd.	3	1,5 l/s =>	5,4 m3/h		
11e verd.	3	1,5 l/s =>	5,4 m3/h			11e verd.	3	1,5 l/s =>	5,4 m3/h		
10e verd.	3	1,5 l/s =>	5,4 m3/h			10e verd.	3	1,5 l/s =>	5,4 m3/h		
9e verd.	3	1,5 l/s =>	5,4 m3/h			9e verd.	3	1,5 l/s =>	5,4 m3/h		
8e verd.	3	1,5 l/s =>	5,4 m3/h			8e verd.	3	1,5 l/s =>	5,4 m3/h		
7e verd.	3	1,5 l/s =>	5,4 m3/h		55 m3/h	7e verd.	3	1,5 l/s =>	5,4 m3/h		55 m3/h
6e verd.	3	1,5 l/s =>	5,4 m3/h			6e verd.	3	1,5 l/s =>	5,4 m3/h		
5e verd.	3	1,5 l/s =>	5,4 m3/h			5e verd.	3	1,5 l/s =>	5,4 m3/h		
4e verd.	3	1,5 l/s =>	5,4 m3/h	35 m3/h		4e verd.	3	1,5 l/s =>	5,4 m3/h	35 m3/h	
3e verd.	3	1,5 l/s =>	5,4 m3/h			3e verd.	3	1,5 l/s =>	5,4 m3/h		
2e verd.	4,5	2,25 l/s =>	8,1 m3/h			2e verd.	3	1,5 l/s =>	5,4 m3/h		
1e verd.	9,5	4,75 l/s =>	17,1 m3/h	35 m3/h		1e verd.	9,5	4,75 l/s =>	17,1 m3/h	35 m3/h	
Begane grond	3	1,5 l/s =>	5,4 m3/h	40 m3/h		Begane groi	3	1,5 l/s =>	5,4 m3/h	40 m3/h	
			106,2 m3/h	110 m3/h	110 m3/h				103,5 m3/h	110 m3/h	110 m3/h

Lifthal					
		m2	q	Berekend	Uitvoering
16e verd.	20,7	10,35 l/s =>	37,26 m3/h	40 m3/h	
15e verd.	20,7	10,35 l/s =>	37,26 m3/h	40 m3/h	
14e verd.	26,7	13,35 l/s =>	48,06 m3/h	75 m3/h	incl. 2x berging
13e verd.	26,7	13,35 l/s =>	48,06 m3/h	75 m3/h	incl. 2x berging
12e verd.	26,7	13,35 l/s =>	48,06 m3/h	75 m3/h	incl. 2x berging
11e verd.	26,7	13,35 l/s =>	48,06 m3/h	75 m3/h	incl. 2x berging
10e verd.	26,7	13,35 l/s =>	48,06 m3/h	75 m3/h	incl. 2x berging
9e verd.	26,7	13,35 l/s =>	48,06 m3/h	75 m3/h	incl. 2x berging
8e verd.	26,7	13,35 l/s =>	48,06 m3/h	75 m3/h	incl. 2x berging
7e verd.	36,6	18,3 l/s =>	65,88 m3/h	70 m3/h	
6e verd.	36,6	18,3 l/s =>	65,88 m3/h	70 m3/h	
5e verd.	36,6	18,3 l/s =>	65,88 m3/h	70 m3/h	
4e verd.	36,6	18,3 l/s =>	65,88 m3/h	70 m3/h	
3e verd.	21,2	10,6 l/s =>	38,16 m3/h	40 m3/h	
2e verd.	21,2	10,6 l/s =>	38,16 m3/h	140 m3/h	incl. 7x berging
1e verd.	21,2	10,6 l/s =>	38,16 m3/h	40 m3/h	
Begane grond	18,3	9,15 l/s =>	32,94 m3/h	35 m3/h	
Entreehal - lift	42	21 l/s =>	75,6 m3/h	75 m3/h	
Entreehal	25	12,5 l/s =>	45 m3/h	50 m3/h	
			942,5 m3/h	1.265 m3/h	

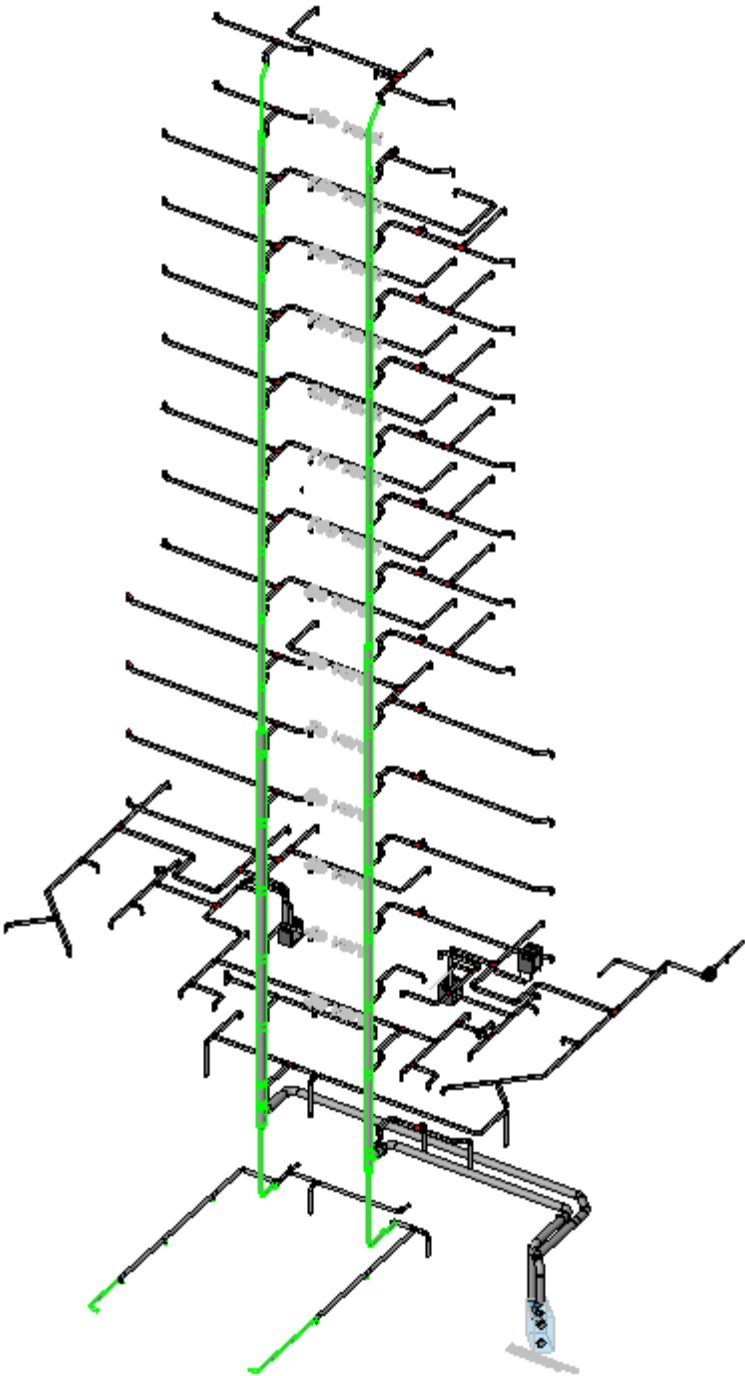
1 WTW-unit t.b.v. lifthal en beide trappenhuizen

Totaal 1485 m3/h

Voorstel Fabricaat Fläkt type COM4 TOP

Bergingen 3e verdieping					
		m2	q		
Cluster links	75	37,5 l/s =>	135 m3/h	140 m3/h	==>> aparte WTW-unit
Cluster rechts	75	37,5 l/s =>	135 m3/h	140 m3/h	==>> aparte WTW-unit

Algemene ruimte 3e verdieping					
		m2	q		
Verblijfsruimte	21,9	19,71 l/s =>	70,96 m3/h	75 m3/h	
Berging		7 l/s =>	25,2 m3/h	25 m3/h	
				100 m3/h	==>> aparte MV-unit



renvoor

- 2.03
- naam ruimte
5.0 m2
- draagconstructie
systeemwand
kalksandsteen wand
cellenbeton wand
- brandweerft
- pietogram met de vluchrichting
pietogram voor normale uitgang die ook als nooduitgang kan worden gebruikt
ruimte voorzien van noodverlichting
ruimte voorzien van branddetectie
brandweerpneel
brandmeldcentrale
alarmhoorn (downhoop)
sluiterklus
kleefmagneet of dranger met vastzetinrichting
aansluiting droge buisleiding
- brandstanghappel 30 meter volgens NEN-EN 671-1
tevens voorzien van handbrandblusser in kast

- 30 minuten brandwerend (WBDO 30)
60 minuten brandwerend (WBDO 60)
30 minuten zelfsluitende brandwerende deur met kozijn inclusief 28- en / of bovenlicht (WBDO 30), dagmaat minimaal 900 mm.
60 minuten zelfsluitende brandwerende deur met kozijn inclusief 28- en / of bovenlicht (WBDO 60), dagmaat minimaal 900 mm.
zelfsluitende niet-brandwerende deur

- waterdichtheid
- uiterlijke scheidingconstructies zijn waterdicht conform NEN 2778;
 - scheidingconstructies tussen verblijfsgebied en kruipruimten zijn waterdicht conform NEN 2778;
 - scheidingconstructies rondom toiletten zijn waterdicht conform NEN 2778;

- luchtdoorlatendheid
- de volgens NEN 2686 bepaalde luchtvolumestroom van het totaal aan verblijfsgebieden en toiletten van de gebruiksfuncties is niet groter dan 0.2 m³/s
 - de scheidingconstructies tussen verblijfsgebieden, toiletten en kruipruimten, met inbegrip van de op de constructie aansluitende delen van andere constructies, voorzover die delen van invloed zijn op de specifieke luchtvolumestroom naar het verblijfsgebied of toiletten, heeft volgens NEN 2686 bepaalde, specifieke luchtvolumestroom van ten hoogste 20 l/s (m³/m²/s)

- gevekpenningen

- wateropname
- scheidingconstructies rondom toiletten hebben een wateropname die gemiddeld <0.01 kg/(m²·s) is en op geen enkele plaats >0.2 kg/(m²·s) is

- brandveiligheid en rookproductie
- Vluchtroute (vluchtweg en trappenhuis)**
- materialen toegepast in deze ruimtes voldoen aan brandklasse B en rookklasse S2 (NEN-EN 13501) of gelijkwaardige klassen conform Nederlandse NEN-normen;
 - trap en vluchtwegen voldoen aan brandklasse C en rookklasse S1 (NEN-EN 13501) of gelijkwaardige klassen conform Nederlandse NEN-normen;
 - brandhydrant: positie en capaciteit nog nbt en vast te stellen door gemeente, brandweer en waterleidingmaatschappij-normen;

- overige inpassende ruimtes
- materialen toegepast in de vloer van deze ruimtes voldoen aan brandklasse D en rookklasse S1 (NEN-EN 13501) of gelijkwaardige klassen conform Nederlandse NEN-normen;

- gevelconstructies
- gevelconstructies voldoen aan brandveiligheidsklasse 1 (tot 2.5 meter boven aansluitend terras) en brandveiligheidsklasse 2 (rest van de gevel) (NEN 6065);
 - overige materialen toegepast in deze ruimtes voldoen aan brandklasse D en rookklasse S2 (NEN-EN 13501) of gelijkwaardige klassen conform Nederlandse NEN-normen;

- dak
- het dak is niet brandgevaarlijk conform NEN 6063

- opmerkingen

Tekeningen alleen t.b.v. ontwerp ventilatie algemene ruimten.

Ventilatie algemene ruimten

H.Ek 04-12-2022

plaatgrond begane grond

project: Walhalla Park Katendrecht
werk nr.: 3248_01
tek. nr.: DO-PS-00
datum: 04/12/2022

schaal: 1:100
status: definitief
revisie: fase

KRAAIJVANGER

renvooi

- 2.03
 - naam ruimte
 - oppervlakte
- draagconstructie
- stelsysteemwand
- kalksandsteen wand
- cellenbeton wand
- brandwerft
- pietogram met de vluchtrichting
- pietogram voor normale uitgang die ook als nooduitgang kan worden gebruikt
- ruimte voorzien van noodverlichting
- ruimte voorzien van branddetectie
- brandweeppaneel
- brandmeldcentrale
- alarmhoorn (downhoop)
- sluiterkluis
- kleefmagneet of dranger met vastzetinrichting
- aansluiting droge blusleiding
- brandstangspiegel 30 meter volgens NEN-EN 671-1 tevens voorzien van handbrandblusser in kast

- 30 minuten brandwerend. (WBDO 30)
- 60 minuten brandwerend. (WBDO 60)
- 30 minuten zelfsluitende brandwerende deur met kozijn inclusief 98- en / of bovenzicht. (WBDO 30), diaagmaat minimaal 900 mm.
- 60 minuten zelfsluitende brandwerende deur met kozijn inclusief 98- en / of bovenzicht. (WBDO 60), diaagmaat minimaal 900 mm.
- zelfsluitende niet-brandwerende deur

- waterdichtheid
 - uitwendige scheidingsconstructies zijn waterdicht conform NEN 2778.
 - scheidingsconstructies tussen verblijfsgebied en kruipruimten zijn waterdicht conform NEN 2778.
 - scheidingsconstructies rondom toilet ruimtes zijn waterdicht conform NEN 2778.

- luchtdoorlatendheid
 - de volgens NEN 2686 bepaalde luchtvolumestroom van het totaal aan verblijfsgebieden en toilet ruimtes van de gebruiksfuncties is niet groter dan 0,2 m³/s
 - de scheidingsconstructies tussen verblijfsgebieden, toilet ruimtes en kruipruimten, met inbegrip van de op de constructie aansluitende delen van andere constructies, voorzover die delen van invloed zijn op de specifieke luchtvolumestroom naar het verblijfsgebied of toilet ruimte heeft volgens NEN 2686 bepaalde, specifieke luchtvolumestroom van ten hoogste 20 l/s (m²/s)

- geveklpeningen

- wateropname
 - scheidingsconstructies rondom toiletten hebben een wateropname die gemiddeld <0,01 kg/(m²·s) en op geen enkele plaats >0,2 kg/(m²·s)

- brandveiligheid en rookproductie
 - Vluchtroute (vluchtweg en trappenhuis)**
 - materialen toegepast in deze ruimte voldoen aan brandklasse B en rookklasse S2 (NEN-EN 13501 of gelijkwaardige klassen conform Nederlandse NEN-normen).
 - trappenhuis, vloerdekkingen voldoen aan brandklasse C en rookklasse S1 (NEN-EN 13501 of gelijkwaardige klassen conform Nederlandse NEN-normen).
 - brandhydrant: positie en capaciteit nog ntb en vast te stellen door gemeente, brandweer en waterleidingmaatschappij-normen).

- overige in pandde ruimtes
 - materialen toegepast in de vloer van deze ruimtes voldoen aan brandklasse D en rookklasse S1 (NEN-EN 13501 of gelijkwaardige klassen conform Nederlandse NEN-normen).

- geveelconstructies:
 - geveelconstructies voldoen aan brandveiligheidsklasse 1 (tot 2,5 meter boven aansluitend terras) en brandveiligheidsklasse 2 (rest van de gevel)(NEN 6085).
 - overige materialen toegepast in deze ruimtes voldoen aan brandklasse D en rookklasse S2 (NEN-EN 13501 of gelijkwaardige klassen conform Nederlandse NEN-normen).

- dak:
 - het dak is niet brandveilig conform NEN 6063

- opmerkingen:

Tekeningen alleen t.b.v. ontwerp ventilatie algemene ruimten.

Ventilatie algemene ruimten

H.Ek 04-12-2022

plaatgrond 2e verdieping

project: Walhalla Park Katendrecht
werk nr.: 3248_01
tek. nr.: DO-PS-02
datum: 04/12/2022

schaal: 1:100 A1
status: definitief
revisie: fase

KRAAIJVANGER



doorsnede B-B'

renvoor

- 2.03
- naam ruimte
- oppervlakte
5.0 m²
- draagconstructie
systeemwand
kalksandsteen wand
cellenbeton wand
- brandwerft
- pietogram met de vluchtrichting
pietogram voor normale uitgang die ook als nooduitgang kan worden gebruikt
ruimte voorzien van noodverlichting
ruimte voorzien van branddetectie
brandweerpaneel
brandmeldcentrale
alarmhoorn (downhoop)
sluikdeur
kleefmagneet of dranger met vastzetinrichting
aansluiting droge buisleiding
- brandstanghappet 30 meter volgens NEN-EN 671-1
tevens voorzien van handbrandblusser in kast

- 30 minuten brandwerend. (WBDO 30)
60 minuten brandwerend. (WBDO 60)
30 minuten zelfsluitende brandwerende deur met kozijn inclusief 8- en/of bovenlicht. (WBDO 30), draagmaat minimaal 900 mm.
60 minuten zelfsluitende brandwerende deur met kozijn inclusief 8- en/of bovenlicht. (WBDO 60), draagmaat minimaal 900 mm.
zelfsluitende niet-brandwerende deur

- waterdichtheid
• uitwendige scheidingconstructies zijn waterdicht conform NEN 2778.
• scheidingconstructies tussen verblijfsgebied en kruipruimte zijn waterdicht conform NEN 2778.
• scheidingconstructies rondom toilet ruimtes zijn waterdicht conform NEN 2778.

- luchtdoorlatendheid
• de volgens NEN 2686 bepaalde luchtvolumestroom van het totaal aan verblijfsgebieden en toilet ruimtes van de gebruiksfuncties is niet groter van 0.2 m³/s
• de scheidingconstructies tussen verblijfsgebieden, toilet ruimtes en kruipruimte, met inbegrip van de op de constructie aansluitende delen van andere constructies, voorzover die delen van invloed zijn op de specifieke luchtvolumestroom naar het verblijfsgebied of toilet ruimte heeft volgens NEN 2686 bepaalde, specifieke luchtvolumestroom van ten hoogste 20 l/s (m²/s)

- gevekipeningen

- wateropname
• scheidingconstructies rondom toiletten hebben een wateropname die gemiddeld <0.01 kg/(m² s) (1/2) en op geen enkele plaats >0.2 kg/(m² s) (1/2)

- brandveiligheid en rookproductie
Vluchtroute (vluchtweg en trappenhuis)
• materialen toegepast in deze ruimte voldoen aan brandklasse B en rookklasse S2 (NEN-EN 13501 of gelijkwaardige klassen conform Nederlandse NEN-normen).
• ten opzichte van de vloer voldoen aan brandklasse C1 en rookklasse S1 (NEN-EN 13501 of gelijkwaardige klassen conform Nederlandse NEN-normen).
• brandhydrant: positie en capaciteit nog ntb en vast te stellen door gemeente, brandweer en waterleidingmaatschappij(-normen).

- overige inpassende ruimtes
• materialen toegepast in deze ruimte voldoen aan brandklasse D1 en rookklasse S1 (NEN-EN 13501 of gelijkwaardige klassen conform Nederlandse NEN-normen).

- geveelconstructies:
• geveelconstructies voldoen aan brandveiligheidsklasse 1 (tot 2.5 meter boven aansluitend terras) en brandveiligheidsklasse 2 (rest van de gevel (NEN 6065)).
• overige materialen toegepast in deze ruimtes voldoen aan brandklasse D en rookklasse S2 (NEN-EN 13501 of gelijkwaardige klassen conform Nederlandse NEN-normen).

- dak:
• het dak is niet brandgevaarlijk conform NEN 6063

- opmerkingen:
Tekeningen alleen t.b.v. ontwerp ventilatie algemene ruimten.

- inblaasventiel
afzuigventiel

- Ventilatie algemene ruimten

- H.Ek 04-12-2022

- plaatgrond 3e verdieping
project: Walhalla Park Katendrecht
werk nr.: 3248_01
tek. nr.: DO-PS-03
datum: 04/12/2022
schaal: 1:100
status: definitief
revisie: fase

- KRAAIJVANGER



doorsnede B-B'

renvoor

- 2.03
- naam ruimte
- oppervlakte
- draagconstructie
systeemwand
kalksandsteen wand
cellenbeton wand
- brandweert
pictogram met de vluchrichting
pictogram voor normale uitgang die ook als nooduitgang kan worden gebruikt
ruimte voorzien van noodverlichting
ruimte voorzien van branddetectie
brandweert
brandmeldcentrale
alarmhoorn (downhoop)
sluiterklus
kleefmagneet of dranger met vastzetinrichting
aansluiting droge buisleiding
- brandstangspiegel 30 meter volgens NEN/EN 671-1
tevens voorzien van handbrandblusser in kast

- 30 minuten brandwerend (WBDO 30)
60 minuten brandwerend (WBDO 60)
30 minuten zelfsluitende brandwerende deur met kozijn inclusief 28 - en / of bovenlicht (WBDO 30), dagmaat minimaal 900 mm.
60 minuten zelfsluitende brandwerende deur met kozijn inclusief 28 - en / of bovenlicht (WBDO 60), dagmaat minimaal 900 mm.
zelfsluitende niet-brandwerende deur

- watertichtheid
• uitwendige scheidingconstructies zijn waterdicht conform NEN 2778;
• scheidingconstructies tussen verblijfsgebied en kruipruimten zijn waterdicht conform NEN 2778;
• scheidingconstructies rondom toilet ruimten zijn waterdicht conform NEN 2778;

- luchtdoorlatendheid
• de volgens NEN 2686 bepaalde luchtvolumestroom van het totaal aan verblijfsgebieden en toilet ruimten van de gebouwschil is niet groter van 0,2 m³/s
• de scheidingconstructies tussen verblijfsgebieden, toilet ruimten en kruipruimten, met inbegrip van de op de constructie aansluitende delen van andere constructies, voorzover de delen van invloed zijn op de specifieke luchtvolumestroom naar het verblijfsgebied of toilet ruimte heeft volgens NEN 2686 bepaalde, specifieke luchtvolumestroom van ten hoogste 20 l/s (m²/s)

- geveelopeningen

- wateropname
• scheidingconstructies rondom toiletten hebben een wateropname die gemiddeld <0,01 kg/(m² s) (1/2) en op geen enkele plaats >0,2 kg/(m² s) (1/2)

- brandveiligheid en rookproductie
vluchtroute (vluchtweg en trappenhuis)
• materialen toegepast in deze ruimte voldoen aan brandklasse B en rookklasse S2 (NEN-EN 13501 of gelijkwaardige klassen conform Nederlandse NEN-normen);
• vloer op vloerwerkingsvoldoet aan brandklasse Cfl en rookklasse S1fl (NEN-EN 13501 of gelijkwaardige klassen conform Nederlandse NEN-normen);
• brandhydrant: positie en capaciteit nog nbt en vast te stellen door gemeente, brandweer en waterleidingmaatschappij(-normen);

- overige in pandende ruimten
• materialen toegepast in de vloer van deze ruimten voldoen aan brandklasse Dfl en rookklasse S1fl (NEN-EN 13501 of gelijkwaardige klassen conform Nederlandse NEN-normen);

- geveelconstructies:
• geveelconstructies voldoen aan brandveiligheidsklasse 1 (tot 2,5 meter boven aansluitend terras) en brandveiligheidsklasse 2 (rest van de gevel)(NEN 6065);
• overige materialen toegepast in deze ruimten voldoen aan brandklasse D en rookklasse S2 (NEN-EN 13501 of gelijkwaardige klassen conform Nederlandse NEN-normen);

- dak:
• het dak is niet brandgevaarlijk conform NEN 6063

- opmerkingen:

Tekeningen alleen t.b.v. ontwerp ventilatie algemene ruimten.

Inlaasventiel
Afzuigventiel

Ventilatie algemene ruimten

H.Ek 04-12-2022

plaatgrond 4e verdieping

project: Walhalla Park Katendrecht
werk nr.: 3249_01
tek. nr.: DO-PS-04
datum: 04/12/2022

schaal: 1:100
status: definitief
revisie: fase

KRAAIJANGER

doorsnede B-B'

renvoor

- 2.03
- naam ruimte
- oppervlakte
- draagconstructie
systeemwand
kalksandsteen wand
cellenbeton wand
- brandweert
pictogram met de vluchrichting
pictogram voor normale uitgang die ook als nooduitgang kan worden gebruikt
ruimte voorzien van noodverlichting
ruimte voorzien van branddetectie
brandweert
brandmeldcentrale
alarmhoorn (downhoop)
sluutelkluis
kleefmagneet of dranger met vastzetinrichting
aansluiting droge buisleiding
- brandstanghappet 30 meter volgens NEN/EN 671-1
tevens voorzien van handbrandblusser in kast

- 30 minuten brandwerend (WBDO 30)
60 minuten brandwerend (WBDO 60)
30 minuten zelfsluitende brandwerende deur met kozijn inclusief 28- en / of bovenlicht (WBDO 30), dagmaat minimaal 900 mm.
60 minuten zelfsluitende brandwerende deur met kozijn inclusief 28- en / of bovenlicht (WBDO 60), dagmaat minimaal 900 mm.
zelfsluitende niet-brandwerende deur

- waterdichtheid
• uitwendige scheidingsconstructies zijn waterdicht conform NEN 2778;
• scheidingsconstructies tussen verblijfsgebied en kruipruimten zijn waterdicht conform NEN 2778;
• scheidingsconstructies rondom toiletten zijn waterdicht conform NEN 2778;

- luchtdoorlatendheid
• de volgens NEN 2686 bepaalde luchtvolumestroom van het totaal aan verblijfsgebieden en toiletten van de gebruiksfuncties is niet groter dan 0,2 m³/s
• de scheidingsconstructies tussen verblijfsgebieden, toiletten en kruipruimten, met inbegrip van de op de constructie aansluitende delen van andere constructies, voorzorgen de delen van invloed zijn op de specifieke luchtvolumestroom naar het verblijfsgebied of toiletten heeft volgens NEN 2686 bepaalde, specifieke luchtvolumestroom van ten hoogste 20 l/s (m²/s)

- gevekipeningen

- wateropname
• scheidingsconstructies rondom toiletten hebben een wateropname die gemiddeld <0,01 kg/(m² s) (12) en op geen enkele plaats >0,2 kg/(m² s) (12)

- brandveiligheid en rookproductie
vluchtroute (vluchtweg en trappenhuis)
• materialen toegepast in deze ruimte voldoen aan brandklasse B en rookklasse S2 (NEN-EN 13501 of gelijkwaardige klassen conform Nederlandse NEN-normen);
• het o.a. vloerwerk voldoet aan brandklasse C1 en rookklasse S1 (NEN-EN 13501 of gelijkwaardige klassen conform Nederlandse NEN-normen);
• brandhydrant: positie en capaciteit nog n.b. en vast te stellen door gemeente, brandweer en waterleidingmaatschappij(-normen);

- overige inpassende ruimtes
• materialen toegepast in de vloer van deze ruimtes voldoen aan brandklasse D1 en rookklasse S1 (NEN-EN 13501 of gelijkwaardige klassen conform Nederlandse NEN-normen);

- geveelconstructies:
• geveelconstructies voldoen aan brandveiligheidsklasse 1 (tot 2,5 meter boven aansluitend terras) en brandveiligheidsklasse 2 (rest van de gevel (NEN 6065));
• overige materialen toegepast in deze ruimtes voldoen aan brandklasse D en rookklasse S2 (NEN-EN 13501 of gelijkwaardige klassen conform Nederlandse NEN-normen);

- dak:
• het dak is niet brandgevaarlijk conform NEN 6063

- opmerkingen:

Tekeningen alleen t.b.v. ontwerp ventilatie algemene ruimten.

Ventilatie algemene ruimten

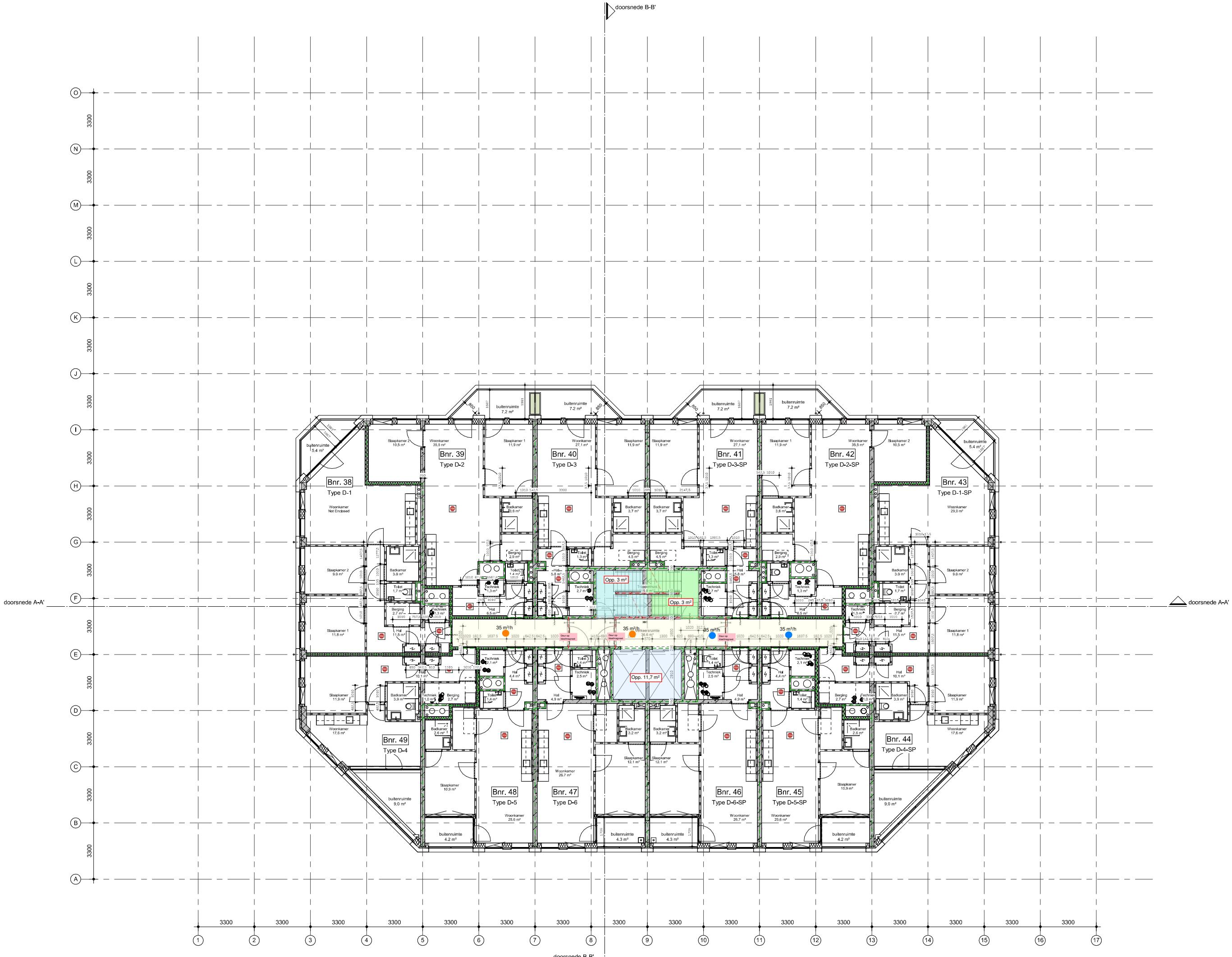
H.Ek 04-12-2022

plaatgrond 5e verdieping

project: Walhalla Park Katendrecht
werk.nr.: DO-PO-05
tek.nr.: DO-PO-05
datum: 04/12/2022

schaal: 1:100 A1
status: definitief
revisie:
fase:

KRAAIJVANGER



renvoor

2.03	- bouwnummer / ruimtenummer
W	- naam ruimte
5.0 m2	- oppervlakte

	draagconstructie
	systeemwand
	kalksandsteen wand
	cellenbeton wand

	brandweertt
	pictogram met de vluchtrichting
	pictogram voor normale uitgang die ook als nooduitgang kan worden gebruikt
	ruimte voorzien van noodverlichting
	ruimte voorzien van branddetectie
	brandweerpaneel
	brandmeldcentrale
	alarmhoorn (downhoop)
	sluutelkluis
	kleefmagneet of dranger met vastzetinrichting
	aansluiting droge buisleiding
	brandstanghapiel 30 meter volgens NEN/EN 671-1 levens voorzien van handbrandblusser in kast

	30 minuten brandwerend. (WBDO 30)
	60 minuten brandwerend. (WBDO 60)
	30 minuten zelfsluitende brandwerende deur met kozijn inclusief 28 - m / of bovenlicht. (WBDO 30). dagmaat minimaal 900 mm.
	60 minuten zelfsluitende brandwerende deur met kozijn inclusief 28 - m / of bovenlicht. (WBDO 60). dagmaat minimaal 900 mm.
	zelfsluitende niet-brandwerende deur

waterdichtheid

- uitwendige scheidingsconstructies zijn waterdicht conform NEN 2778;
- scheidingsconstructies tussen verblijfsgebied en kruipruimten zijn waterdicht conform NEN 2778;
- scheidingsconstructies rondom toiletten zijn waterdicht conform NEN 2778;

luchtdoorlatendheid

- de volgens NEN 2686 bepaalde luchtvolumestroom van het totaal aan verblijfsgebieden en toiletten van de gebouwschil is niet groter van 0.2 m³/s
- de scheidingsconstructies tussen verblijfsgebieden, toiletten en kruipruimten, met inbegrip van de op de constructie aansluitende delen van andere constructies, voorzover de delen van invloed zijn op de specifieke luchtvolumestroom naar het verblijfsgebied of toiletten, heeft volgens NEN 2686 bepaalde, specifieke luchtvolumestroom van ten hoogste 20 l/s (m²/s)

gevelepeningen

wateropname

- scheidingsconstructies rondom toiletten hebben een wateropname die gemiddeld <0.01 kg/(m² * 512) en op geen enkele plaats >0.2 kg/(m² * 512)

brandveiligheid en rookproductie

Vluchtroute (vluchtweg en trappenhuis)

- materialen toegepast in deze ruimte voldoen aan brandklasse B en rookklasse S2 (NEN-EN 13501 of gelijkwaardige klassen conform Nederlandse NEN-normen);
- het o.a. vloerwerkingsvoldoen aan brandklasse Cfl en rookklasse S1fl (NEN-EN 13501 of gelijkwaardige klassen conform Nederlandse NEN-normen);
- brandhydrant: positie en capaciteit nog ntb en vast te stellen door gemeente, brandweer en waterleidingmaatschappij(-normen);

overige in pandige ruimtes

- materialen toegepast in de vloer van deze ruimte voldoen aan brandklasse Dfl en rookklasse S1fl (NEN-EN 13501 of gelijkwaardige klassen conform Nederlandse NEN-normen);

geveleconstructies:

- geveleconstructies voldoen aan brandveiligheidsklasse 1 (tot 2.5 meter boven aansluitend terras) en brandveiligheidsklasse 2 (rest van de gevel (NEN 6065));
- overige materialen toegepast in deze ruimte voldoen aan brandklasse D en rookklasse S2 (NEN-EN 13501 of gelijkwaardige klassen conform Nederlandse NEN-normen);

dak:

- het dak is niet brandgevaarlijk conform NEN 6063

opmerkingen:

Tekeningen alleen t.b.v. ontwerp ventilatie algemene ruimten.

Inblaasventiel

Afzuigventiel

Ventilatie algemene ruimten

H.Ek 04-12-2022

plaatgrond 6e verdieping

project: Walhalla Park Katendrecht

werk.nr.: 3249_01

tek.nr.: DO-PO-06

datum: 04/12/2022

schaal: 1:100

status: definitief

revisie: fase

KRAAIJVANGER

doorsnede B-B'

renvoor

- 2.03
- naam ruimte
- oppervlakte
- draagconstructie
systeemwand
kalksandsteen wand
cellenbeton wand
- brandweert
pictogram met de vluchrichting
pictogram voor normale uitgang die ook als nooduitgang kan worden gebruikt
ruimte voorzien van noodverlichting
ruimte voorzien van branddetectie
brandweert
brandmeldcentrale
alarmhoorn (downhoop)
sluiterkluis
kleefmagneet of dranger met vastzetinrichting
aansluiting droge buisleiding
- brandstanghissel 30 meter volgens NEN-EN 671-1
tevens voorzien van handbrandblusser in kast

- 30 minuten brandwerend (WBDO 30)
60 minuten brandwerend (WBDO 60)
30 minuten zelfsluitende brandwerende deur met kozijn inclusief 28- en / of bovenlicht (WBDO 30), diaagmaat minimaal 900 mm.
60 minuten zelfsluitende brandwerende deur met kozijn inclusief 28- en / of bovenlicht (WBDO 60), diaagmaat minimaal 900 mm.
zelfsluitende niet-brandwerende deur

- waterdichtheid
• uitwendige scheidingsconstructies zijn waterdicht conform NEN 2778;
• scheidingsconstructies tussen verblijfsgebied en kruipruimten zijn waterdicht conform NEN 2778;
• scheidingsconstructies rondom toilet ruimten zijn waterdicht conform NEN 2778;

- luchtdoorlatendheid
• de volgens NEN 2686 bepaalde luchtvolumestroom van het totaal aan verblijfsgebieden en toilet ruimten van de gebouwschil is niet groter dan 0,2 m³/s
• de scheidingsconstructies tussen verblijfsgebieden, toilet ruimten en kruipruimten, met inbegrip van de op de constructie aansluitende delen van andere constructies, voorzover de delen van invloed zijn op de specifieke luchtvolumestroom naar het verblijfsgebied of toilet ruimte heeft volgens NEN 2686 bepaalde, specifieke luchtvolumestroom van ten hoogste 20 l/s (m²)

- geveklpeningen

- wateropname
• scheidingsconstructies rondom toiletten hebben een wateropname die gemiddeld <0,01 kg/(m² s) is en op geen enkele plaats >0,2 kg/(m² s) is

- brandveiligheid en rookproductie
Vluchtroute (vluchtweg en trappenhuis)
• materialen toegepast in deze ruimte voldoen aan brandklasse B en rookklasse S2 (NEN-EN 13501 of gelijkwaardige klassen conform Nederlandse NEN-normen);
• het o.a. vloeroppervlak voldoet aan brandklasse Cfl en rookklasse S1fl (NEN-EN 13501 of gelijkwaardige klassen conform Nederlandse NEN-normen);
• brandhydrant: positie en capaciteit nog ntb en vast te stellen door gemeente, brandweer en waterleidingmaatschappij(-normen);

- overige in pande ruimtes
• materialen toegepast in de vloer van deze ruimtes voldoen aan brandklasse Dfl en rookklasse S1fl (NEN-EN 13501 of gelijkwaardige klassen conform Nederlandse NEN-normen);

- geveklconstructies:
• geveklconstructies voldoen aan brandveiligheidsklasse 1 (tot 2,5 meter boven aansluitend terras) en brandveiligheidsklasse 2 (rest van de gevekl (NEN 6065));
• overige materialen toegepast in deze ruimtes voldoen aan brandklasse D en rookklasse S2 (NEN-EN 13501 of gelijkwaardige klassen conform Nederlandse NEN-normen);

- dak:
• het dak is niet brandgevaarlijk conform NEN 6063

opmerkingen:

Tekeningen alleen t.b.v. ontwerp ventilatie algemene ruimten.

Ventilatie algemene ruimten

H.Ek 04-12-2022

plaatgrond 7e verdieping

project: Walhalla Park Katendrecht
werk.nr.: 3248_01
tek.nr.: DO-PO-07
datum: 04/12/2022

schaal: 1:100 A1
status: definitief
revisie: fase

KRAAIJVANGER

doorsnede B-B'

renvoor

2.03	- bouwnummer / ruimtenummer
W	- naam ruimte
5.0 m2	- oppervlakte

	draagconstructie
	systeemwand
	kalksandsteen wand
	cellenbeton wand

	brandweertit
	pictogram met de vluchtrichting
	pictogram voor normale uitgang die ook als nooduitgang kan worden gebruikt
	ruimte voorzien van noodverlichting
	ruimte voorzien van branddetectie
	brandweerpaneel
	brandmeldcentrale
	alarmhoorn (downhoop)
	sluiterkluis
	kleefmagneet of dranger met vastzetinrichting
	aansluiting droge buisleiding
	brandstangspiegel 30 meter volgens NEN/EN 671-1 tevens voorzien van handbrandblusser in kast

	30 minuten brandwerend. (WBDO 30)
	60 minuten brandwerend. (WBDO 60)
	30 minuten zelfsluitende brandwerende deur met kozijn inclusief 28- en/of bovenlicht. (WBDO 30), draagmaat minimaal 900 mm.
	60 minuten zelfsluitende brandwerende deur met kozijn inclusief 28- en/of bovenlicht. (WBDO 60), draagmaat minimaal 900 mm.
	zelfsluitende niet-brandwerende deur

waterdichtheid

- uitwendige scheidingconstructies zijn waterdicht conform NEN 2778;
- scheidingconstructies tussen verblijfsgebied en kruipruimten zijn waterdicht conform NEN 2778;
- scheidingconstructies rondom toilet ruimtes zijn waterdicht conform NEN 2778;

luchtdoorlatendheid

- de volgens NEN 2686 bepaalde luchtvolumestroom van het totaal aan verblijfsgebieden en toilet ruimtes van de gebouwschil is niet groter van 0,2 m³/s
- de scheidingconstructies tussen verblijfsgebieden, toilet ruimtes en kruipruimten, met inbegrip van de op de constructie aansluitende delen van andere constructies, voorzover die delen van invloed zijn op de specifieke luchtvolumestroom naar het verblijfsgebied of toilet ruimte heeft volgens NEN 2686 bepaalde, specifieke luchtvolumestroom van ten hoogste 20 l/s (m²/s)

geveklpeningen

wateropname

- scheidingconstructies rondom toiletten hebben een wateropname die gemiddeld <0,01 kg/(m²·s) (12) en op geen enkele plaats >0,2 kg/(m²·s) (12)

brandveiligheid en rookproductie

Vluchtroute (vluchtweg en trappenhuis)

- materialen toegepast in deze ruimte voldoen aan brandklasse B en rookklasse S2 (NEN-EN 13501 of gelijkwaardige klassen conform Nederlandse NEN-normen);
- trappenhuis, vloerdekkingen voldoen aan brandklasse Cfl en rookklasse S1fl (NEN-EN 13501 of gelijkwaardige klassen conform Nederlandse NEN-normen);
- brandhydrant: positie en capaciteit nog ntb en vast te stellen door gemeente, brandweer en waterleiding-maatschappij(-normen);

overige in pande ruimtes

- materialen toegepast in de vber van deze ruimtes voldoen aan brandklasse Dfl en rookklasse S1fl (NEN-EN 13501 of gelijkwaardige klassen conform Nederlandse NEN-normen);

geveelconstructies:

- geveelconstructies voldoen aan brandveiligheidsklasse 1 (tot 2,5 meter boven aansluitend terras) en brandveiligheidsklasse 2 (rest van de gevel) (NEN 6065);
- overige materialen toegepast in deze ruimtes voldoen aan brandklasse D en rookklasse S2 (NEN-EN 13501 of gelijkwaardige klassen conform Nederlandse NEN-normen);

dak:

- het dak is niet brandgevaarlijk conform NEN 6063

opmerkingen:

Tekeningen alleen t.b.v. ontwerp ventilatie algemene ruimten.

Inlaasventiel
Afzuigventiel

Ventilatie algemene ruimten

H.Ek 04-12-2022

plaatgrond 8e verdieping

project: Walhalla Park Katendrecht
werk.nr.: 3248_01
tek.nr.: DO-PS-08
datum: 04/12/2022

schaal: 1:100
status: definitief
revisie: fase

KRAAIJVANGER

doorsnede B-B'

renvoor

- 2.03
- naam ruimte
- oppervlakte
- draagconstructie
systeemwand
kalksandsteen wand
cellenbeton wand
- brandweert
pictogram met de vluchtrichting
pictogram voor normale uitgang die ook als nooduitgang kan worden gebruikt
ruimte voorzien van noodverlichting
ruimte voorzien van branddetectie
brandweert
brandmeldcentrale
alarmhoorn (downhoop)
sluiterklus
kleefmagneet of dranger met vastzetinrichting
aansluiting droge buisleiding
- brandstangspiegel 30 meter volgens NEN/EN 671-1
tevens voorzien van handbrandblusser in kast

- 30 minuten brandwerend (WBDO 30)
60 minuten brandwerend (WBDO 60)
30 minuten zelfsluitende brandwerende deur met kozijn inclusief 28 - en / of bovenlicht (WBDO 30), draagmaat minimaal 900 mm.
60 minuten zelfsluitende brandwerende deur met kozijn inclusief 28 - en / of bovenlicht (WBDO 60), draagmaat minimaal 900 mm.
zelfsluitende niet-brandwerende deur

- watertichtheid
• uitwendige scheidingconstructies zijn waterdicht conform NEN 2778;
• scheidingconstructies tussen verblijfsgebied en kruipruimten zijn waterdicht conform NEN 2778;
• scheidingconstructies rondom toilet ruimtes zijn waterdicht conform NEN 2778;

- luchtdoorlatendheid
• de volgens NEN 2686 bepaalde luchtvolumestroom van het totaal aan verblijfsgebieden en toilet ruimtes van de gekruipruimtes is niet groter dan 0,2 m³/s
• de scheidingconstructies tussen verblijfsgebieden, toilet ruimtes en kruipruimtes, met inbegrip van de op de constructie aansluitende delen van andere constructies, voorzover die delen van invloed zijn op de specifieke luchtvolumestroom naar het verblijfsgebied of toilet ruimte heeft volgens NEN 2686 bepaalde, specifieke luchtvolumestroom van ten hoogste 20 l/s (m²/s)

- gevelepeningen

- wateropname
• scheidingconstructies rondom toilet hebben een wateropname die gemiddeld <0,01 kg/(m²·s) is en op geen enkele plaats >0,2 kg/(m²·s) is

- brandveiligheid en rookproductie
Vluchtroute (vluchtweg en trappenhuis)
• materialen toegepast in deze ruimte voldoen aan brandklasse B en rookklasse S2 (NEN-EN 13501 of gelijkwaardige klassen conform Nederlandse NEN-normen);
• ten opz. brandveiligheid voldoen aan brandklasse C en rookklasse S1 (NEN-EN 13501 of gelijkwaardige klassen conform Nederlandse NEN-normen);
• brandhydrant: positie en capaciteit nog n.b. en vast te stellen door gemeente, brandweer en waterleidingmaatschappij-normen);

- overige in pande ruimtes
• materialen toegepast in de vloer van deze ruimtes voldoen aan brandklasse D en rookklasse S1 (NEN-EN 13501 of gelijkwaardige klassen conform Nederlandse NEN-normen);

- geveleconstructies:
• geveleconstructies voldoen aan brandveiligheidsklasse 1 (tot 2,5 meter boven aansluitend terras) en brandveiligheidsklasse 2 (rest van de gevel (NEN 6065));
• overige materialen toegepast in deze ruimtes voldoen aan brandklasse D en rookklasse S2 (NEN-EN 13501 of gelijkwaardige klassen conform Nederlandse NEN-normen);

- dak:
• het dak is niet brandgevaarlijk conform NEN 6063

- opmerkingen:

Tekeningen alleen t.b.v. ontwerp ventilatie algemene ruimten.

Inblaasventiel
Afzuigventiel

Ventilatie algemene ruimten

H.Ek 04-12-2022

plaatgrond 9e verdieping

project: Walhalla Park Katendrecht
werk.nr.: 3249_01
tek.nr.: DO-PO-09
datum: 04/12/2022

schaal: 1:100
status: definitief
revisie:
fase:

KRAAIJWANGER

doorsnede B-B'

renvoor

- 2.03
- naam ruimte
- oppervlakte
- draagconstructie
systeemwand
kalksandsteen wand
cellenbeton wand
- brandweert
pictogram met de vluchrichting
pictogram voor normale uitgang die ook als nooduitgang kan worden gebruikt
ruimte voorzien van noodverlichting
ruimte voorzien van branddetectie
brandweert
brandmeldcentrale
alarmhoorn (downhoop)
sluiterklus
kleefmagneet of dranger met vastzetinrichting
aansluiting droge buisleiding
- brandstangspiegel 30 meter volgens NEN/EN 671-1
tevens voorzien van handbrandblusser in kast
- 30 minuten brandwerend (WBDO 30)
60 minuten brandwerend (WBDO 60)
30 minuten zelfsluitende brandwerende deur met kozijn inclusief 28 - en / of bovenlicht (WBDO 30), draagmaat minimaal 900 mm.
60 minuten zelfsluitende brandwerende deur met kozijn inclusief 28 - en / of bovenlicht (WBDO 60), draagmaat minimaal 900 mm.
zelfsluitende niet-brandwerende deur

watertichtheid

- uitwendige scheidingconstructies zijn waterdicht conform NEN 2778;
- scheidingconstructies tussen verbergingsgebied en kruipruimten zijn waterdicht conform NEN 2778;
- scheidingconstructies rondom toilet ruimtes zijn waterdicht conform NEN 2778;

luchtdoorlatendheid

- de volgens NEN 2686 bepaalde luchtvolumestroom van het totaal aan verbergingsgebieden en toilet ruimtes van de gebouwschil is niet groter dan 0,2 m³/s
- de scheidingconstructies tussen verbergingsgebieden, toilet ruimtes en kruipruimten, met inbegrip van de op de constructie aansluitende delen van andere constructies, voorzover die delen van invloed zijn op de specifieke luchtvolumestroom naar het verbergingsgebied of toilet ruimte heeft volgens NEN 2686 bepaalde, specifieke luchtvolumestroom van ten hoogste 20 l/s (m²/s)

gevekpenningen

wateropname

- scheidingconstructies rondom toiletten hebben een wateropname die gemiddeld <0,01 kg/(m²·s) is en op geen enkele plaats >0,2 kg/(m²·s)

brandveiligheid en rookproductie

Vluchtroute (vluchtweg en trappenhuis)

- materialen toegepast in deze ruimte voldoen aan brandklasse B en rookklasse S2 (NEN-EN 13501 of gelijkwaardige klassen conform Nederlandse NEN-normen);
- trappenhuis, vloerdekkingen voldoen aan brandklasse Cfl en rookklasse S1fl (NEN-EN 13501 of gelijkwaardige klassen conform Nederlandse NEN-normen);
- brandhydrant, positie en capaciteit nog ntb en vast te stellen door gemeente, brandweer en waterleidingmaatschappij-normen);

overige inpandige ruimtes

- materialen toegepast in de vloer van deze ruimtes voldoen aan brandklasse Dfl en rookklasse S1fl (NEN-EN 13501 of gelijkwaardige klassen conform Nederlandse NEN-normen);

gevelconstructies:

- gevelconstructies voldoen aan brandveiligheidsklasse 1 (tot 2,5 meter boven aansluitend terrein) en brandveiligheidsklasse 2 (rest van de gevel) (NEN 6065);
- overige materialen toegepast in deze ruimtes voldoen aan brandklasse D en rookklasse S2 (NEN-EN 13501 of gelijkwaardige klassen conform Nederlandse NEN-normen);

dak:

- het dak is niet brandgevaarlijk conform NEN 6063

opmerkingen:

Tekeningen alleen t.b.v. ontwerp ventilatie algemene ruimten.

Ventilatie algemene ruimten

H.Ek 04-12-2022

plattegrond 10e verdieping

project: Walhalla Park Katendrecht
werk.nr.: 3249_01
tek.nr.: DO-PG-10
datum: 04/12/2022

schaal: 1:100 A1
status: definitief
revisie:
fase:

KRAAIJWANGER

doorsnede B-B'

renvoor

- 2.03
- naam ruimte
- oppervlakte
- draagconstructie
systeemwand
kalksandsteen wand
cellenbeton wand
- brandweert
pictogram met de vluchtrichting
pictogram voor normale uitgang die ook als nooduitgang kan worden gebruikt
ruimte voorzien van noodverlichting
ruimte voorzien van branddetectie
brandweert
brandmeldcentrale
alarmhoorn (downhoop)
sluiterklus
kleefmagneet of dranger met vastzetinrichting
aansluiting droge buisleiding
- brandstanghsped -30 meter- volgens NEN/EN 671-1
tevens voorzien van handbrandblusser in kast
- 30 minuten brandwerend. (WBDO 30)
60 minuten brandwerend. (WBDO 60)
30 minuten zelfsluitende brandwerende deur met kozijn inclusief 28 - en / of bovenlicht.
(WBDO 30), diaagmaat minimaal 900 mm.
60 minuten zelfsluitende brandwerende deur met kozijn inclusief 28 - en / of bovenlicht.
(WBDO 60), diaagmaat minimaal 900 mm.
zelfsluitende niet-brandwerende deur

waterdichtheid

- uitwendige scheidingconstructies zijn waterdicht conform NEN 2778;
- scheidingconstructies tussen verblijfsgebied en kruipruimten zijn waterdicht conform NEN 2778;
- scheidingconstructies rondom toilet ruimtes zijn waterdicht conform NEN 2778;

luchtdoorlatendheid

- de volgens NEN 2686 bepaalde luchtvolumestroom van het totaal aan verblijfsgebieden en toilet ruimtes van de gebouwsconstructie is niet groter dan 0,2 m³/s
- de scheidingconstructies tussen verblijfsgebieden, toilet ruimtes en kruipruimten, met inbegrip van de op de constructie aansluitende delen van andere constructies, voorzover die delen van invloed zijn op de specifieke luchtvolumestroom naar het verblijfsgebied of toilet ruimte heeft volgens NEN 2686 bepaalde, specifieke luchtvolumestroom van ten hoogste 20 l/s (m²/s)

geveklpeningen

wateropname

- scheidingconstructies rondom toiletten hebben een wateropname die gemiddeld <0,01 kg/(m² s) is en op geen enkele plaats >0,2 kg/(m² s) is

brandveiligheid en rookproductie

Vluchtroute (vluchtweg en trappenhuis)

- materialen toegepast in deze ruimte voldoen aan brandklasse B en rookklasse S2 (NEN-EN 13501 of gelijkwaardige klassen conform Nederlandse NEN-normen);
- trappenhuis, vloerdekkingen voldoen aan brandklasse Cfl en rookklasse S1fl (NEN-EN 13501 of gelijkwaardige klassen conform Nederlandse NEN-normen);
- brandhydrant: positie en capaciteit nog ntb en vast te stellen door gemeente, brandweer en waterleidingmaatschappij-normen);

overige in pande ruimtes

- materialen toegepast in de vloer van deze ruimtes voldoen aan brandklasse Dfl en rookklasse S1fl (NEN-EN 13501 of gelijkwaardige klassen conform Nederlandse NEN-normen);

geveklconstructies:

- geveklconstructies voldoen aan brandveiligheidsklasse 1 (tot 2,5 meter boven aansluitend terras) en brandveiligheidsklasse 2 (rest van de gevekl (NEN 6065));
- overige materialen toegepast in deze ruimtes voldoen aan brandklasse D en rookklasse S2 (NEN-EN 13501 of gelijkwaardige klassen conform Nederlandse NEN-normen);

dak:

opmerkingen:

- het dak is niet brandgevaarlijk conform NEN 6063

Tekeningen alleen t.b.v. ontwerp ventilatie algemene ruimten.

Ventilatie algemene ruimten

H.Ek 04-12-2022

plaatgrond 11e verdieping
project: Walhalla Park Katendrecht
werk.nr.: 3248_01
tek.nr.: DO-PS-11
datum: 04/12/2022
schaal: 1:100 A1
status: definitief
revisie: fase

KRAAIJVANGER

doorsnede A-A'

doorsnede A-A'

doorsnede B-B'

doorsnede B-B'

renvoor

2.03	- bouwnummer / ruimtenummer
W	- naam ruimte
5.0 m2	- oppervlakte
	draagconstructie
	systeemwand
	kalksandsteen wand
	cellenbeton wand
	brandweertt
	pictogram met de vluchtrichting
	pictogram voor normale uitgang die ook als nooduitgang kan worden gebruikt
	ruimte voorzien van noodverlichting
	ruimte voorzien van branddetectie
	brandweerpaneel
	brandmeldcentrale
	alarmhoorn (downhoop)
	sluiterkruis
	kleefmagneet of dranger met vastzetinrichting
	aansluiting droge buisleiding
	brandstangspiegel 30 meter volgens NEN/EN 671-1 tevens voorzien van handbrandblusser in kast

	30 minuten brandwerend. (WBDO 30)
	60 minuten brandwerend. (WBDO 60)
	30 minuten zelfsluitende brandwerende deur met kozijn inclusief 28 - en / of bovenlicht. (WBDO 30), diaagmaat minimaal 900 mm.
	60 minuten zelfsluitende brandwerende deur met kozijn inclusief 28 - en / of bovenlicht. (WBDO 60), diaagmaat minimaal 900 mm.
	zelfsluitende niet-brandwerende deur

waterdichtheid	<ul style="list-style-type: none">• uitwendige scheidingsconstructies zijn waterdicht conform NEN 2778;• scheidingsconstructies tussen verblijfsgebied en kruipruimten zijn waterdicht conform NEN 2778;• scheidingsconstructies rondom toilet ruimtes zijn waterdicht conform NEN 2778;
-----------------------	--

luchtdoorlatendheid	<ul style="list-style-type: none">• de volgens NEN 2686 bepaalde luchtvolumestroom van het totaal aan verblijfsgebieden en toilet ruimtes van de gebouwschil is niet groter van 0,2 m³/s• de scheidingsconstructies tussen verblijfsgebieden, toilet ruimtes en kruipruimten, met inbegrip van de op de constructie aansluitende delen van andere constructies, voorzover die delen van invloed zijn op de specifieke luchtvolumestroom naar het verblijfsgebied of toilet ruimte heeft volgens NEN 2686 bepaalde, specifieke luchtvolumestroom van ten hoogste 20 l/s (m²) (m²/s)
----------------------------	---

gevekpenningen	
-----------------------	--

wateropname	<ul style="list-style-type: none">• scheidingsconstructies rondom toiletten hebben een wateropname die gemiddeld <0,01 kg/(m²) (5 l/2) en op geen enkele plaats >0,2 kg/(m²) (10 l/2)
--------------------	---

brandveiligheid en rookproductie	<ul style="list-style-type: none">• Vluchtroute (vluchtweg en trappenhuis)<ul style="list-style-type: none">• materialen toegepast in deze ruimte voldoen aan brandklasse B en rookklasse S2 (NEN-EN 13501 of gelijkwaardige klassen conform Nederlandse NEN-normen);• trappenhuis, vloerdekkingen voldoen aan brandklasse Cfl en rookklasse S1fl (NEN-EN 13501 of gelijkwaardige klassen conform Nederlandse NEN-normen);• brandhydrant: positie en capaciteit nog ntb en vast te stellen door gemeente, brandweer en waterleidingmaatschappij-normen);
---	---

overige in pandde ruimtes	<ul style="list-style-type: none">• materialen toegepast in de vloer van deze ruimtes voldoen aan brandklasse Dfl en rookklasse S1fl (NEN-EN 13501 of gelijkwaardige klassen conform Nederlandse NEN-normen);
----------------------------------	---

gevelconstructies:	<ul style="list-style-type: none">• gevelconstructies voldoen aan brandveiligheidsklasse 1 (tot 2,5 meter boven aansluitend terrein) en brandveiligheidsklasse 2 (rest van de gevel) (NEN 6065);• overige materialen toegepast in deze ruimtes voldoen aan brandklasse D en rookklasse S2 (NEN-EN 13501 of gelijkwaardige klassen conform Nederlandse NEN-normen);
---------------------------	---

dak:	<ul style="list-style-type: none">• het dak is niet brandgevaarlijk conform NEN 6063
-------------	--

opmerkingen:	
---------------------	--

Tekeningen alleen t.b.v. ontwerp ventilatie algemene ruimten.

Inlaasventiel
Afzuigventiel

Ventilatie algemene ruimten

H.Ek 04-12-2022

plaatgrond 12e verdieping

project: Walhalla Park Katendrecht
werk.nr.: 3249_01
tek.nr.: DO-PS-12
datum: 04/12/2022

schaal: 1:100
status: definitief
revisie: fase

KRAAIJWANGER

doorsnede B-B'

renvoor

- 2.03
- naam ruimte
- oppervlakte
- draagconstructie
systeemwand
kalksandsteen wand
cellenbeton wand
- brandweert
pictogram met de vluchtrichting
pictogram voor normale uitgang die ook als nooduitgang kan worden gebruikt
ruimte voorzien van noodverlichting
ruimte voorzien van branddetectie
brandweert
brandmeldcentrale
alarmhoorn (downhoop)
sluiterkluis
kleefmagneet of dranger met vastzetinrichting
aansluiting droge buisleiding
- brandstangspiegel 30 meter volgens NEN/EN 671-1
tevens voorzien van handbrandblusser in kast

- 30 minuten brandwerend (WBDO 30)
60 minuten brandwerend (WBDO 60)
30 minuten zelfsluitende brandwerende deur met kozijn inclusief 28 - en / of bovenlicht (WBDO 30), draagmaat minimaal 900 mm.
60 minuten zelfsluitende brandwerende deur met kozijn inclusief 28 - en / of bovenlicht (WBDO 60), draagmaat minimaal 900 mm.
zelfsluitende niet-brandwerende deur

- watertichtheid
• uitwendige scheidingconstructies zijn waterdicht conform NEN 2778;
• scheidingconstructies tussen verblijfsgebied en kruipruimten zijn waterdicht conform NEN 2778;
• scheidingconstructies rondom toilet ruimtes zijn waterdicht conform NEN 2778;

- luchtdoorlatendheid
• de volgens NEN 2686 bepaalde luchtvolumestroom van het totaal aan verblijfsgebieden en toilet ruimtes van de gebouwschil is niet groter van 0,2 m³/s
• de scheidingconstructies tussen verblijfsgebieden, toilet ruimtes en kruipruimten, met inbegrip van de op de constructie aansluitende delen van andere constructies, voorzover die delen van invloed zijn op de specifieke luchtvolumestroom naar het verblijfsgebied of toilet ruimte heeft volgens NEN 2686 bepaalde, specifieke luchtvolumestroom van ten hoogste 20 l/s (m²²/s)

- geveklpeningen

- wateropname
• scheidingconstructies rondom toiletten hebben een wateropname die gemiddeld <0,01 kg/(m²·s) is en op geen enkele plaats >0,2 kg/(m²·s) is

- brandveiligheid en rookproductie
Vluchtroute (vluchtweg en trappenhuis)
• materialen toegepast in deze ruimte voldoen aan brandklasse B en rookklasse S2 (NEN-EN 13501 of gelijkwaardige klassen conform Nederlandse NEN-normen);
• ten opzichte van de vloer voldoen aan brandklasse Cfl en rookklasse S1fl (NEN-EN 13501 of gelijkwaardige klassen conform Nederlandse NEN-normen);
• brandhydrant: positie en capaciteit nog ntb en vast te stellen door gemeente, brandweer en waterleidingmaatschappij(-normen);

- overige in pande ruimtes
• materialen toegepast in de vloer van deze ruimtes voldoen aan brandklasse Dfl en rookklasse S1fl (NEN-EN 13501 of gelijkwaardige klassen conform Nederlandse NEN-normen);

- gevelconstructies:
• gevelconstructies voldoen aan brandveiligheidsklasse 1 (tot 2,5 meter boven aansluitend terrein) en brandveiligheidsklasse 2 (rest van de gevel) (NEN 6065);
• overige materialen toegepast in deze ruimtes voldoen aan brandklasse D en rookklasse S2 (NEN-EN 13501 of gelijkwaardige klassen conform Nederlandse NEN-normen);

- dak:
• het dak is niet brandgevaarlijk conform NEN 6063

- opmerkingen:

Tekeningen alleen t.b.v. ontwerp ventilatie algemene ruimten.

Inlaasventiel
Afzuigventiel

Ventilatie algemene ruimten

H.Ek 04-12-2022

plaatgrond 13e verdieping

project: Walhalla Park Katendrecht
werk.n.r.: 3249_01
tek.n.r.: DO-PS-13
datum: 04/12/2022

schaal: 1:100 A1
status: definitief
revisie: fase

KRAAIJWANGER

doorsnede A-A'

doorsnede A-A'

doorsnede B-B'

doorsnede B-B'

renvoor

- 2.03
- naam ruimte
- oppervlakte
- draagconstructie
systeemwand
kalksandsteen wand
cellenbeton wand
- brandweert
pictogram met de vluchrichting
pictogram voor normale uitgang die ook als nooduitgang kan worden gebruikt
ruimte voorzien van noodverlichting
ruimte voorzien van branddetectie
brandweert
brandmeldcentrale
alarmhoorn (downhoop)
sluiterkruis
kleefmagneet of dranger met vastzetinrichting
aansluiting droge buisleiding
- brandstanghsped 30 meter volgens NEN/EN 671-1
tevens voorzien van handbrandblusser in kast

- 30 minuten brandwerend. (WBDO 30)
60 minuten brandwerend. (WBDO 60)
30 minuten zelfsluitende brandwerende deur met kozijn inclusief 28" en / of bovenlicht.
(WBDO 30), diaagmaat minimaal 900 mm.
60 minuten zelfsluitende brandwerende deur met kozijn inclusief 28" en / of bovenlicht.
(WBDO 60), diaagmaat minimaal 900 mm.
zelfsluitende niet-brandwerende deur

- waterdichtheid
• uitwendige scheidingconstructies zijn waterdicht conform NEN 2778;
• scheidingconstructies tussen verblijfsgebied en kruipruimten zijn waterdicht conform NEN 2778;
• scheidingconstructies rondom toiletten zijn waterdicht conform NEN 2778;

- luchtdoorlatendheid
• de volgens NEN 2686 bepaalde luchtvolumestroom van het totaal aan verblijfsgebieden en toiletten van de gebouwschil is niet groter van 0,2 m³/s
• de scheidingconstructies tussen verblijfsgebieden, toiletten en kruipruimten, met inbegrip van de op de constructie aansluitende delen van andere constructies, voorzover die delen van invloed zijn op de specifieke luchtvolumestroom naar het verblijfsgebied of toiletten, heeft volgens NEN 2686 bepaalde, specifieke luchtvolumestroom van ten hoogste 20 l/s (m²/s)

- gevekpenningen

- wateropname
• scheidingconstructies rondom toiletten hebben een wateropname die gemiddeld <0,01 kg/(m²·s) is en op geen enkele plaats >0,2 kg/(m²·s)

- brandveiligheid en rookproductie
Vluchtroute (vluchtweg en trappenhuis)
• materialen toegepast in deze ruimte voldoen aan brandklasse B en rookklasse S2 (NEN-EN 13501 of gelijkwaardige klassen conform Nederlandse NEN-normen);
• trappenhuis, vloerconstructies voldoen aan brandklasse Cfl en rookklasse S1fl (NEN-EN 13501 of gelijkwaardige klassen conform Nederlandse NEN-normen);
• brandhydrant: positie en capaciteit nog ntb en vast te stellen door gemeente, brandweer en waterleidingmaatschappij(-normen);

- overige inpassende ruimtes
• materialen toegepast in de vloer van deze ruimtes voldoen aan brandklasse Dfl en rookklasse S1fl (NEN-EN 13501 of gelijkwaardige klassen conform Nederlandse NEN-normen);

- gevelconstructies:
• gevelconstructies voldoen aan brandveiligheidsklasse 1 (tot 2,5 meter boven aansluitend terras) en brandveiligheidsklasse 2 (rest van de gevel)(NEN 6065);
• overige materialen toegepast in deze ruimtes voldoen aan brandklasse D en rookklasse S2 (NEN-EN 13501 of gelijkwaardige klassen conform Nederlandse NEN-normen);

- dak:
• het dak is niet brandgevaarlijk conform NEN 6063

- opmerkingen:

Tekeningen alleen t.b.v. ontwerp ventilatie algemene ruimten.

Ventilatie algemene ruimten

H.Ek 04-12-2022

plaatgrond 14e verdieping
project: Walhalla Park Katendrecht
werk.nr.: 3249_01
tek.nr.: DO-PS-14
datum: 04/12/2022
schaal: 1:100 A1
status: definitief
revisie: fase

KRAAIJWANGER

doorsnede B-B'

renvoor

- 2.03
- naam ruimte
- oppervlakte
- draagconstructie
systeemwand
kalksandsteen wand
cellenbeton wand
- brandweert
pictogram met de vluchtrichting
pictogram voor normale uitgang die ook als nooduitgang kan worden gebruikt
ruimte voorzien van noodvluchting
ruimte voorzien van branddetectie
brandweert
brandmeldcentrale
alarmhoorn (downhoop)
sleutelkast
kleefmagneet of dranger met vastzetinrichting
aansluiting droge buisleiding
- brandstangspiegel 30 meter volgens NEN/EN 671-1
tevens voorzien van handbrandblusser in kast

- 30 minuten brandwerend. (WBDO 30)
60 minuten brandwerend. (WBDO 60)
30 minuten zelfsluitende brandwerende deur met kozijn inclusief 28 - en / of bovenlicht.
(WBDO 30), draagmaat minimaal 900 mm.
60 minuten zelfsluitende brandwerende deur met kozijn inclusief 28 - en / of bovenlicht.
(WBDO 60), draagmaat minimaal 900 mm.
zelfsluitende niet-brandwerende deur

- watertichtheid
• uitwendige scheidingconstructies zijn waterdicht conform NEN 2778;
• scheidingconstructies tussen verblijfsgebied en kruipruimten zijn waterdicht conform NEN 2778;
• scheidingconstructies rondom toiletten zijn waterdicht conform NEN 2778;

- luchtdoorlatendheid
• de volgens NEN 2686 bepaalde luchtvolumestroom van het totaal aan verblijfsgebieden en toiletten van de gebouwschil is niet groter van 0,2 m³/s
• de scheidingconstructies tussen verblijfsgebieden, toiletten en kruipruimten, met inbegrip van de op de constructie aansluitende delen van andere constructies, voorzover de delen van invloed zijn op de specifieke luchtvolumestroom naar het verblijfsgebied of toiletten, heeft volgens NEN 2686 bepaalde, specifieke luchtvolumestroom van ten hoogste 20 l/s (m²)

- gevekipeningen
•

- wateropname
• scheidingconstructies rondom toiletten hebben een wateropname die gemiddeld <0,01 kg/(m² s) is en op geen enkele plaats >0,2 kg/(m² s) is

- brandveiligheid en rookproductie
Vluchtroute (vluchtweg en trappenhuis)
• materialen toegepast in deze ruimte voldoen aan brandklasse B en rookklasse S2 (NEN-EN 13501 of gelijkwaardige klassen conform Nederlandse NEN-normen);
• het o.a. vloerwerk voldoet aan brandklasse Cfl en rookklasse S1fl (NEN-EN 13501 of gelijkwaardige klassen conform Nederlandse NEN-normen);
• brandhydrant: positie en capaciteit nog ntb en vast te stellen door gemeente, brandweer en waterleidingmaatschappij-normen);

- overige in pande ruimtes
• materialen toegepast in de vloer van deze ruimtes voldoen aan brandklasse Dfl en rookklasse S1fl (NEN-EN 13501 of gelijkwaardige klassen conform Nederlandse NEN-normen);

- geveelconstructies:
• geveelconstructies voldoen aan brandveiligheidsklasse 1 (tot 2,5 meter boven aansluitend terras) en brandveiligheidsklasse 2 (rest van de gevel)(NEN 6065);
• overige materialen toegepast in deze ruimtes voldoen aan brandklasse D en rookklasse S2 (NEN-EN 13501 of gelijkwaardige klassen conform Nederlandse NEN-normen);

- dak:
• het dak is niet brandgevaarlijk conform NEN 6063

opmerkingen:

Tekeningen alleen t.b.v. ontwerp ventilatie algemene ruimten.

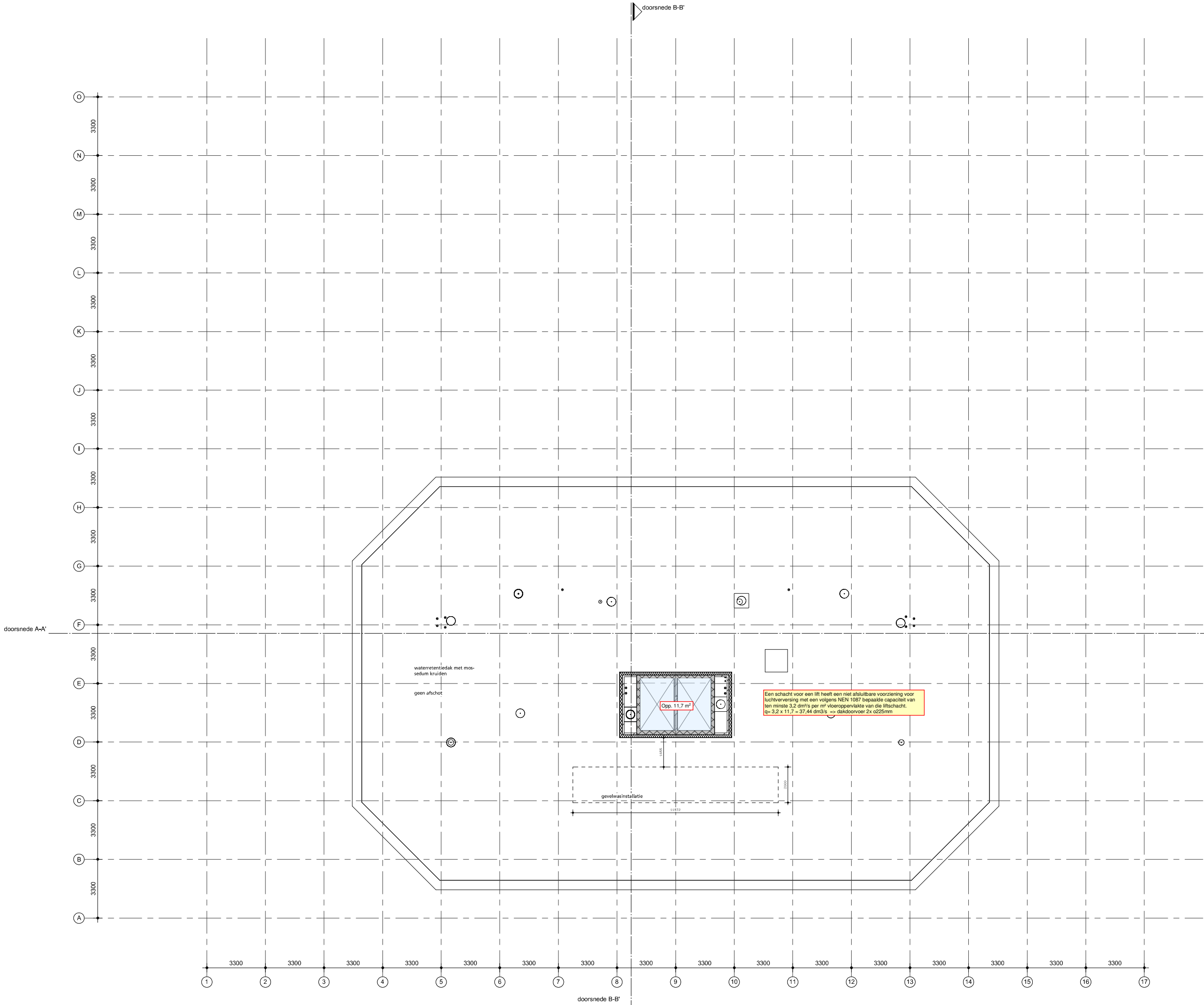
Inblaasventiel
Afzuigventiel

Ventilatie algemene ruimten

H.Ek 04-12-2022

plaatgrond 15e verdieping
project: Walhalla Park Katendrecht
werk.nr.: 3249_01
tek.nr.: DO-PG-15
datum: 04/12/2022
schaal: 1:100 A1
status: definitief
revisie: fase

KRAAIJVANGER



renvoor

- 2.03 - bouwnummer / ruimtenummer
- W - naam ruimte
- 5.0 m2 - oppervlakte
- draagconstructie
- systemewand
- kalksandsteen wand
- cellenbeton wand
- brandweert
- pietogram met de vluchrichting
- pietogram voor normale uitgang die ook als nooduitgang kan worden gebruikt
- ruimte voorzien van noodverlichting
- ruimte voorzien van branddetectie
- brandweertpaneel
- brandmeldcentrale
- alarmhoorn (downhoop)
- sluiterkluis
- kleefmagneet of dranger met vastzetinrichting
- aansluiting droge buisleiding
- brandstangspiegel 30 meter volgens NEN/EN 671-1 tevens voorzien van handbrandblusser in kast

- 30 minuten brandwerend. (WBDO 30)
- 60 minuten brandwerend. (WBDO 60)
- 30 minuten zelfsluitende brandwerende deur met kozijn inclusief af- en / of boverlicht. (WBDO 30). dagmaat minimaal 900 mm.
- 60 minuten zelfsluitende brandwerende deur met kozijn inclusief af- en / of boverlicht. (WBDO 60). dagmaat minimaal 900 mm.
- zelfsluitende niet-brandwerende deur

waterdichtheid

- uitwendige scheidingconstructies zijn waterdicht conform NEN 2778;
- scheidingconstructies tussen verblijfsgebied en kruipruimten zijn waterdicht conform NEN 2778;
- scheidingconstructies rondom toilet ruimtes zijn waterdicht conform NEN 2778;

luchtdoorlatendheid

- de volgens NEN 2686 bepaalde luchtvolumestroom van het totaal aan verblijfsgebieden en toelustruimtes van de gebruiksfuncties is niet groter van 0,2 m³/s
- de scheidingconstructies tussen verblijfsgebieden, toelustruimtes en kruipruimtes, met inbegrip van de op de constructie aansluitende delen van andere constructies, voorzover die delen van invloed zijn op de specifieke luchtvolumestroom naar het verblijfsgebied of toelustruimte heeft volgens NEN 2686 bepaalde, specifieke luchtvolumestroom van ten hoogste 20*10-6 m³/(m²*s)

gevelpeningen

-

wateropname

- scheidingconstructies rondom toiletten hebben een wateropname die gemiddeld <0,01 kg/(m² *512) en op geen enkele plaats >0,2 kg/(m²*512)

brandveiligheid en rookproductie

Vluchtroute (vluchtweg en trappenhuis)

- materialen toegepast in deze ruimte voldoen aan brandklasse B en rookklasse S2 (NEN-EN 13501 of gelijkwaardige klassen conform Nederlandse NEN-normen);
- trappenhuis, vloerwerkings voldoen aan brandklasse Cfl en rookklasse S1fl (NEN-EN 13501 of gelijkwaardige klassen conform Nederlandse NEN-normen);
- brandhydrant positie en capaciteit nog ntb en vast te stellen door gemeente, brandweer en waterleiding-maatschappij-normen);

overige in pande ruimtes

- materialen toegepast in de vber van deze ruimtes voldoen aan brandklasse Dfl en rookklasse S1fl (NEN-EN 13501 of gelijkwaardige klassen conform Nederlandse NEN-normen);

gevelconstructies:

- gevelconstructies voldoen aan brandveiligheidsklasse 1 (tot 2,5 meter boven aansluitend terras) en brandveiligheidsklasse 2 (rest van de gevel)(NEN 6065);
- overige materialen toegepast in deze ruimtes voldoen aan brandklasse D en rookklasse S2 (NEN-EN 13501 of gelijkwaardige klassen conform Nederlandse NEN-normen);

dak:

- het dak is niet brandgevaarlijk conform NEN 6063

opmerkingen:

-

Tekeningen alleen t.b.v. ontwerp ventilatie algemene ruimten.

Ventilatie algemene ruimten
H.Ek 04-12-2022

plaattegrond 17e verdieping
project: Walhalla Park Katendrecht
werk.nr.: 3248_01
tek.nr.: DO-PG-17
datum: 04/12/2022
schaal: 1:100
status: definitief
revisie: fase

KRAAIJWANGER