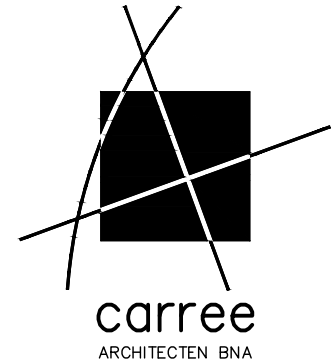


Detailboek exterieur

Kinderdagverblijf en woningen

Sparrestraat 45, Zaandam



■ Musical 23, 1507 TS Zaandam
■ 075 670 06 95 | 075 612 58 85
■ fax 075 612 54 88
■ info@carree-architecten.nl
■ www.carree-architecten.nl

werk: 21007
onderdeel: DETAILS
schaal: 1:10
datum: 03-03-2023
tekeningnr: 310N

verticale details							
Tek. nr.	Omschrijving	Schaal	Datum	Wijz. A	Wijz. B	Wijz. C	Wijz. D
V-001	Onderdorpel deur op bestaande fundering	1:10	09-11-2022				
V-101	verdiepingsvloer + overgang gevel afwerking	1:10	09-11-2022				
V-102	gevel naar balkon	1:10	09-11-2022				
V-103	deurluifel	1:10	15-02-2023				
V-202	dakrand met kozijn	1:10	09-11-2022				
horizontale details							
H-002	kozijn beganegrand steenstrip + vezelcementplaat	1:10	09-11-2022				

Voor kleuren en afwerkingen, zie kleur en materiaalstaat

F

294

130

165

- houten deur, met glas
- onderliggende dorpel, zie kleur en materiaalstaat

Rc begane grondvloer: min. 3,7 m²K/W

- dekvloer, 70mm
- isolatie, 20mm
- constructieve vloer, bestaand
- isolatie, 120mm
- kruipruimte

- thermisch verzinkt buitenentreerooster met opsluitbanden en tegels op afschot

bk. begane grond

Peil=0

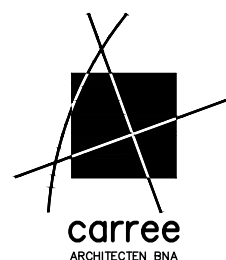
- kantplank
- isolatie, EPS (λ 0,031) o.g. 150mm

- kalkzandsteen, 280mm, bestaand
- funderingsbalk, 350x400mm, bestaand
- werkvloer, 50mm, bestaand
- funderingpaal, bestaand

bk. fundering

1200-P

voor kleuren zie kleur en materiaalstaat
maten in het werk controleren



A4

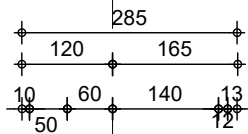
21007

V-001

09-11-2022

1:10

5



Rc HSB gevel: min. 4,7 m²K/W

- vezelcementplaat, 10mm, zie kleur en materiaalstaat
- stijl en regelwerk, 50x50mm
- waterwerende en dampdoorlatende laag, zwart
- isolatie, houtvezelisolatieplaat (λ 0,036) o.g., 60mm
- stijl en regelwerk 38x140 mm h.o.h. 400 mm
- isolatie, vlaswol (λ 0,035) o.g., 140mm
- dampremmende laag
- OSB plaat 12 mm
- gipsplaat 12,5 mm
- stucwerk

Verdiepingsvloer 60min. WBDBO

- dekvloer+ wapening, 70mm
- isolatie, 20mm
- OSB plaat, 18mm
- balken vloer, 71x246mm
- isolatie, 100mm
- metalen veerregels
- 2 laags gipskarton, 15mm
- verlaagd plafond

bk. eerste verdieping

3300 +P

ok. eerste verdieping

2900 +P

ok. plafond

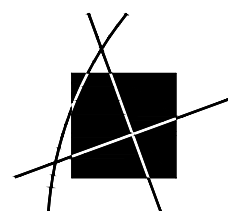
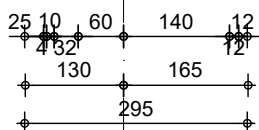
2750 +P

bk. steenstrips

2350 +P

Rc HSB gevel: min. 4,7 m²K/W

- steenstrips, 25mm, zie kleur en materiaalstaat
- lijm + wapeningsnet, 4mm
- betonvezelplaat, 12mm
- stijl en regelwerk, 32x50mm
- waterwerende en dampdoorlatende laag, zwart
- isolatie, houtvezelisolatieplaat (λ 0,036) o.g., 60mm
- stijl en regelwerk 38x140 mm h.o.h. 400 mm
- isolatie, vlaswol (λ 0,035) o.g., 140mm
- dampremmende laag
- OSB plaat 12 mm
- gipsplaat 12,5 mm
- stucwerk



carree
ARCHITECTEN BNA

voor kleuren zie kleur en materiaalstaat
maten in het werk controleren

A4	21007
V-101	
09-11-2022	1:10

bk. hekwerk

4500+P

A

B

Rc dak: min. 6,3 m²K/W

- terrastegels
- kunststof dakbedekking
- isolatie op afschot 120-140mm
- OSB plaat, 18mm
- balken vloer, 95x245mm
- isolatie, minerale wol, 120mm
- metalen veerregels
- 2 laags gipskarton, 15mm
- verlaagd plafond

Verdiepingsvloer 60min. WBDBO

- dekvloer+ wapening, 70mm
- isolatie, 20mm
- OSB plaat, 18mm
- balken vloer, 71x246mm
- isolatie, 100mm
- metalen veerregels
- 2 laags gipskarton, 15mm
- verlaagd plafond

10mm/m1

bk. eerste verdieping

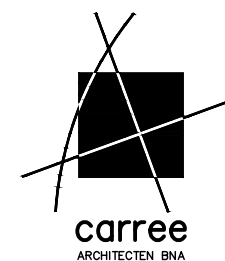
3300+P

ok. eerste verdieping

2900 +P

ok. plafond

2750 +P



A4

21007

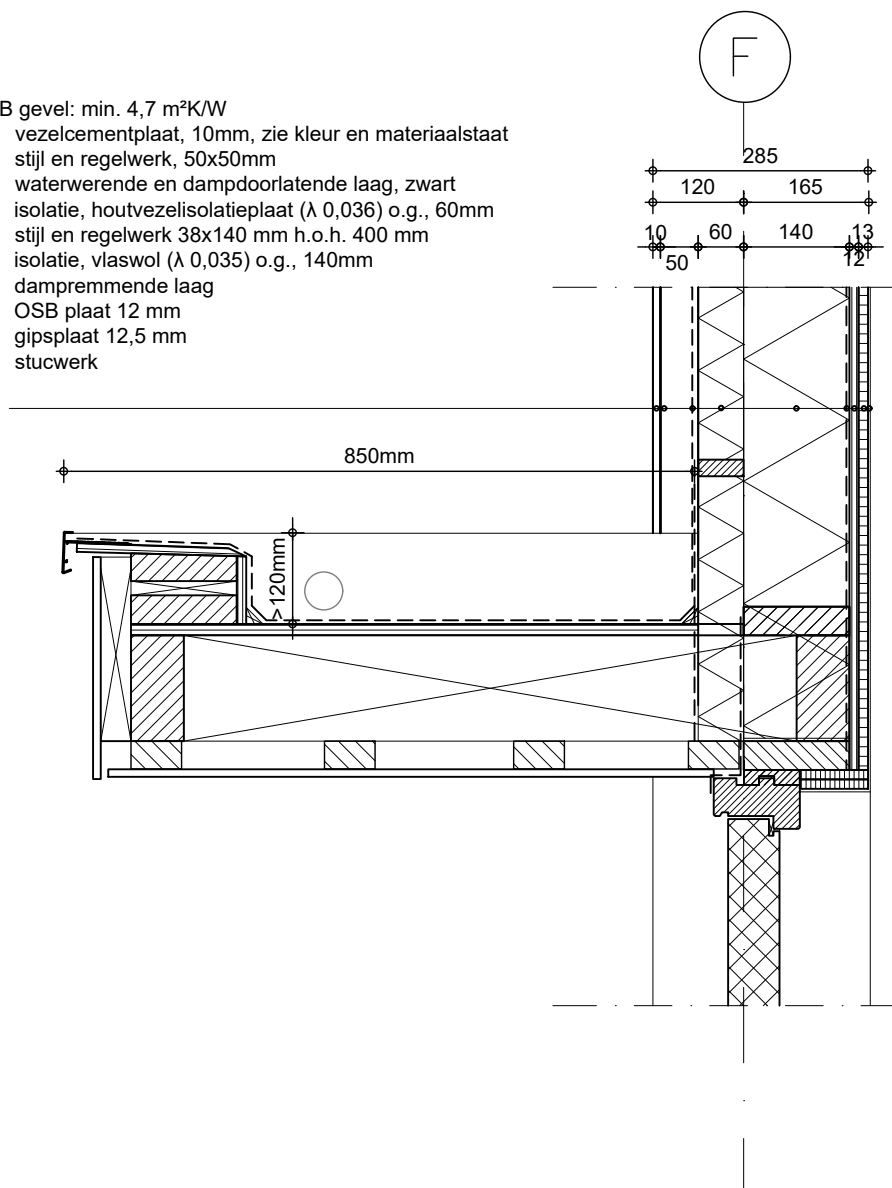
V-102

09-11-2022

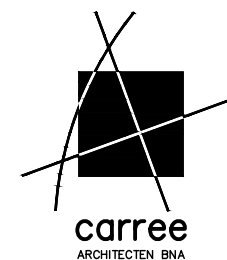
1:10

Rc HSB gevel: min. 4,7 m²K/W

- vezelcementplaat, 10mm, zie kleur en materiaalstaat
- stijl en regelwerk, 50x50mm
- waterwerende en dampdoorlatende laag, zwart
- isolatie, houtvezelisolatieplaat (λ 0,036) o.g., 60mm
- stijl en regelwerk 38x140 mm h.o.h. 400 mm
- isolatie, vlaswol (λ 0,035) o.g., 140mm
- dampremmende laag
- OSB plaat 12 mm
- gipsplaat 12,5 mm
- stucwerk



voor kleuren zie kleur en materiaalstaat
maten in het werk controleren



A4	21007
V-103	
15-02-2023	1:10

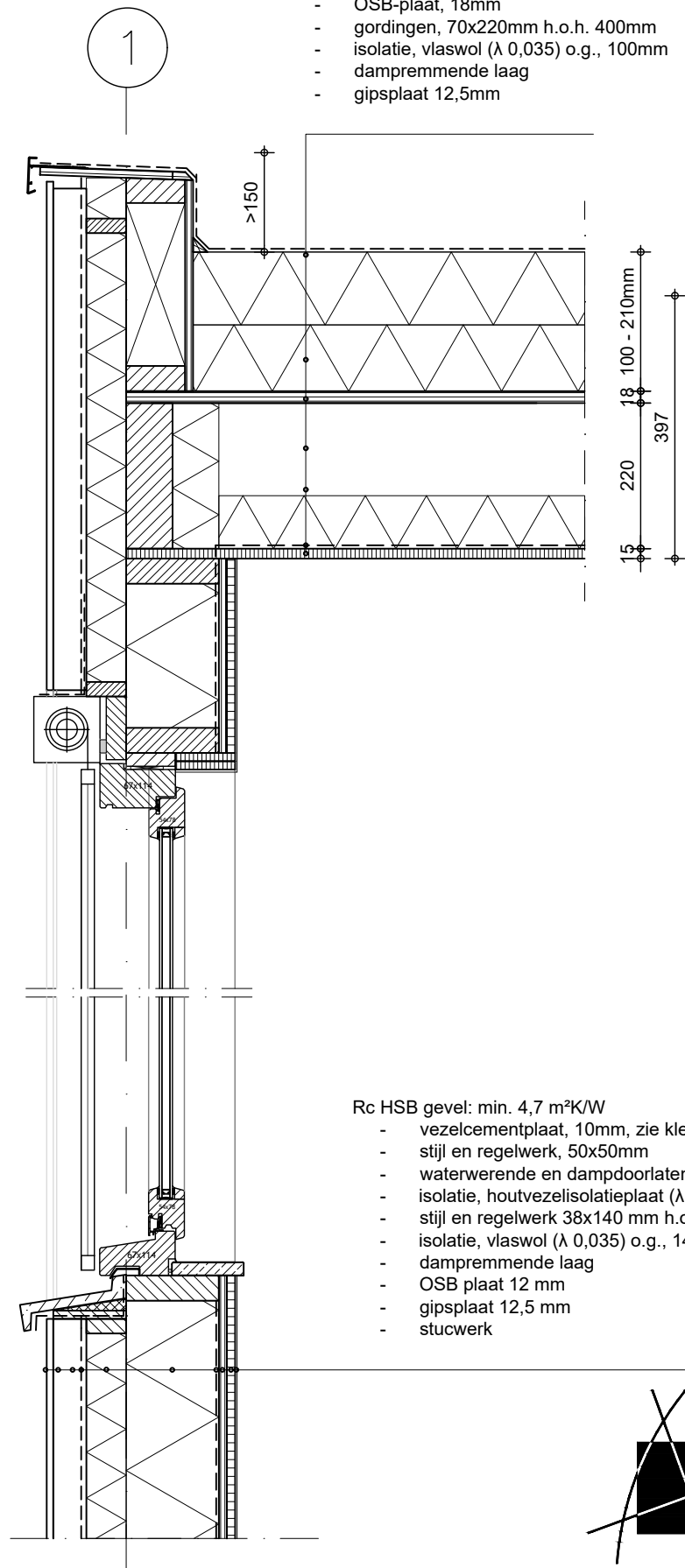
Rc dak: min. 6,3 m²K/W

- EPDM, waterwerende en dampdoorlatende laag
- isolatie op afschot, dikte volgens afschotplan
- OSB-plaat, 18mm
- gordingen, 70x220mm h.o.h. 400mm
- isolatie, vlaswol (λ 0,035) o.g., 100mm
- dampremmende laag
- gipsplaat 12,5mm

bk. dakrand
6600+P

bk. zonwering
5800+P

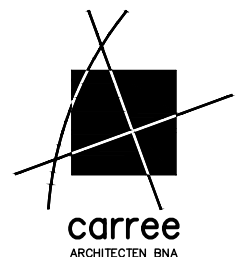
ok. kozijn
4200+P



bk. dak
6450+P

Rc HSB gevel: min. 4,7 m²K/W

- vezelcementplaat, 10mm, zie kleur en materiaalstaat
- stijl en regelwerk, 50x50mm
- waterwerende en dampdoorlatende laag, zwart
- isolatie, houtvezelisolatieplaat (λ 0,036) o.g., 60mm
- stijl en regelwerk 38x140 mm h.o.h. 400 mm
- isolatie, vlaswol (λ 0,035) o.g., 140mm
- dampremmende laag
- OSB plaat 12 mm
- gipsplaat 12,5 mm
- stucwerk



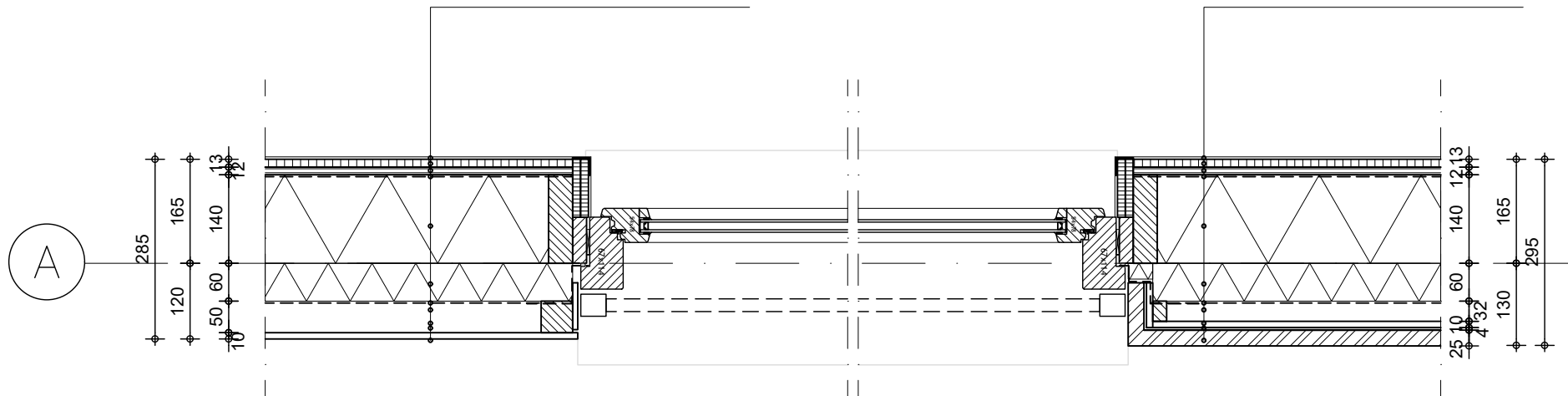
voor kleuren zie kleur en materiaalstaat
maten in het werk controleren

Rc HSB gevel: min. 4,7 m²K/W

- vezelcementplaat, 10mm, zie kleur en materiaalstaat
- stijl en regelwerk, 50x50mm
- waterwerende en dampdoorlatende laag, zwart
- isolatie, houtvezelisolatieplaat (λ 0,036) o.g., 60mm
- stijl en regelwerk 38x140 mm h.o.h. 400 mm
- isolatie, vlaswol (λ 0,035) o.g., 140mm
- dampremmende laag
- OSB plaat 12 mm
- gipsplaat 12,5 mm
- stucwerk

Rc HSB gevel: min. 4,7 m²K/W

- steenstrips, 25mm, zie kleur en materiaalstaat
- lijm + wapeningsnet, 4mm
- betonvezelplaat, 12mm
- stijl en regelwerk, 32x50mm
- waterwerende en dampdoorlatende laag, zwart
- isolatie, houtvezelisolatieplaat(λ 0,036) o.g., 60mm
- stijl en regelwerk 38x140 mm h.o.h. 400 mm
- isolatie, vlaswol (λ 0,035) o.g., 140mm
- dampremmende laag
- OSB plaat 12 mm
- gipsplaat 12,5 mm
- stucwerk



voor kleuren zie kleur en materiaalstaat
maten in het werk controleren

