

werk: **21007**
Kinderdagverblijf en
woningen
Sparrestraat 45
1505 AK Zaandam

opdrachtgever:
**Mini's Kinderdagpaleis
Zaandam**

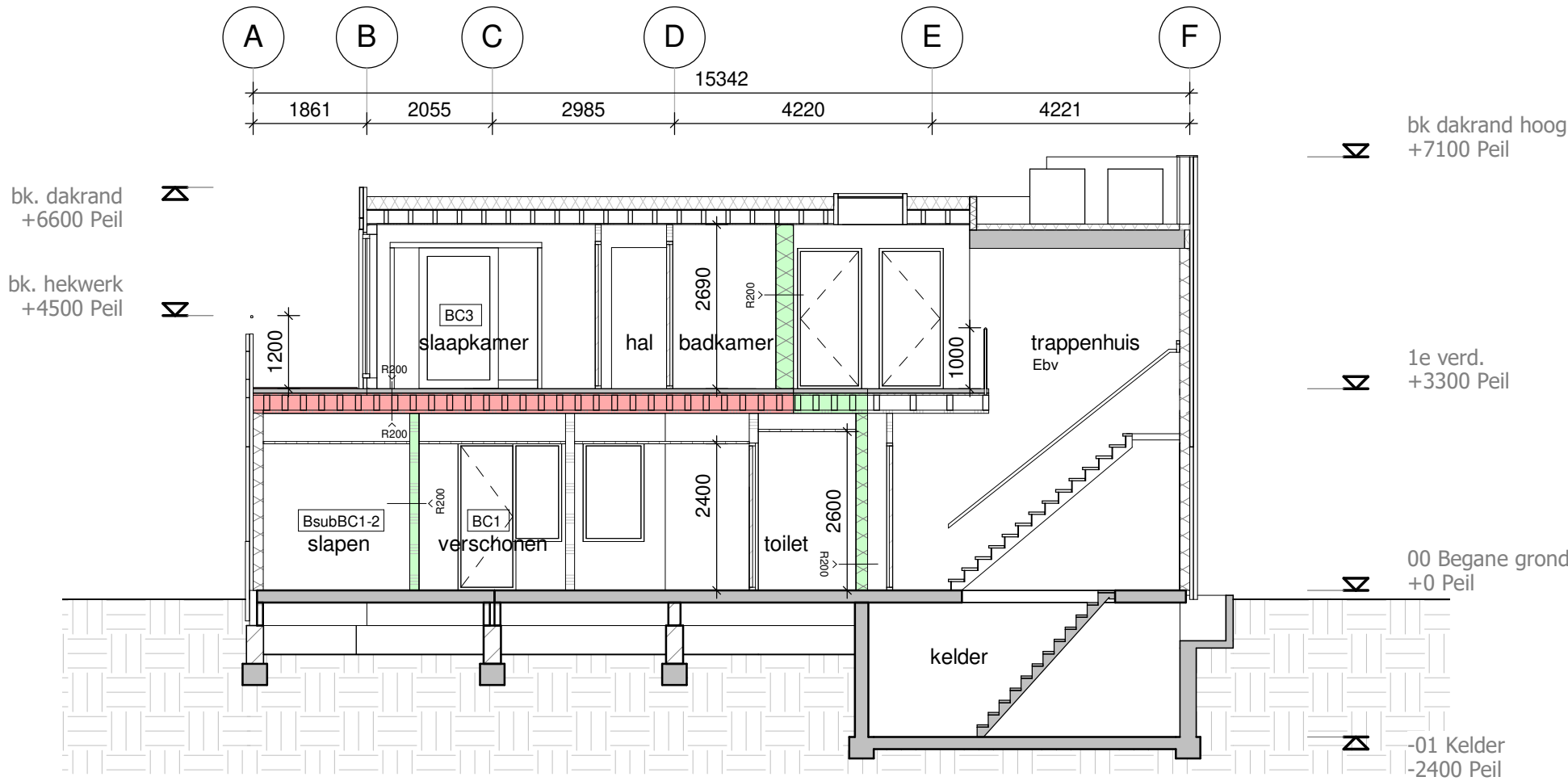
onderdeel:
Doorsnede nieuw
A-A / B-B



■ Musical 23, 1507 TS Zaandam
■ 075 570 06 95 | 075 612 58 85
■ info@carree-architecten.nl
■ www.carree-architecten.nl

schaal: 1:100
afm: A3
datum: 09-11-2022
wijz.: a: 03-03-2023
b: 25-05-2023
c:
d:
e:
f:
g:
h:

status:
fase: DO
tekening: **302N**



A-A

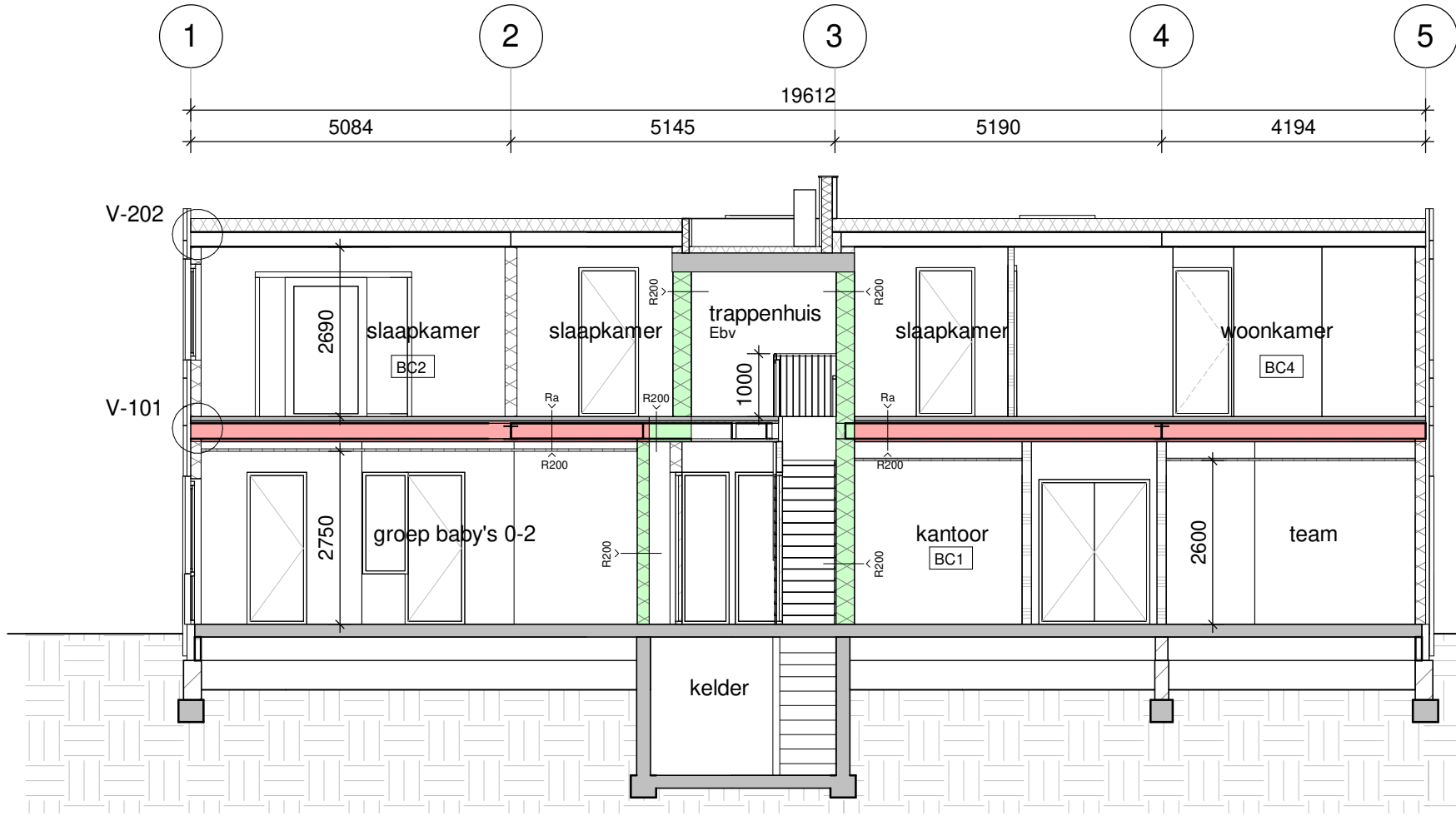
RENVOOI DAKEN/VLOEREN

- in het werk gestort beton
- houten balklaag + isolatie op afschot
- houten balklaag

RENVOOI WANDEN

- lichte scheidingswand
- constructieve wand HSB
- HSB met gevelafwerking
- 30 minuten weerstand tegen branddoorslag en brandoverslag (WBDO) conform de NEN 6068/C1:2011 of NEN-EN 13501-2.
- 60 minuten weerstand tegen branddoorslag en brandoverslag (WBDO) conform de NEN 6068/C1:2011 of NEN-EN 13501-2
- brandcompartiment (opp.)
- Rookklasse R200 conform NEN 6075
- Rookklasse Ra conform NEN 6075

Maten in het werk te controleren.



B-B