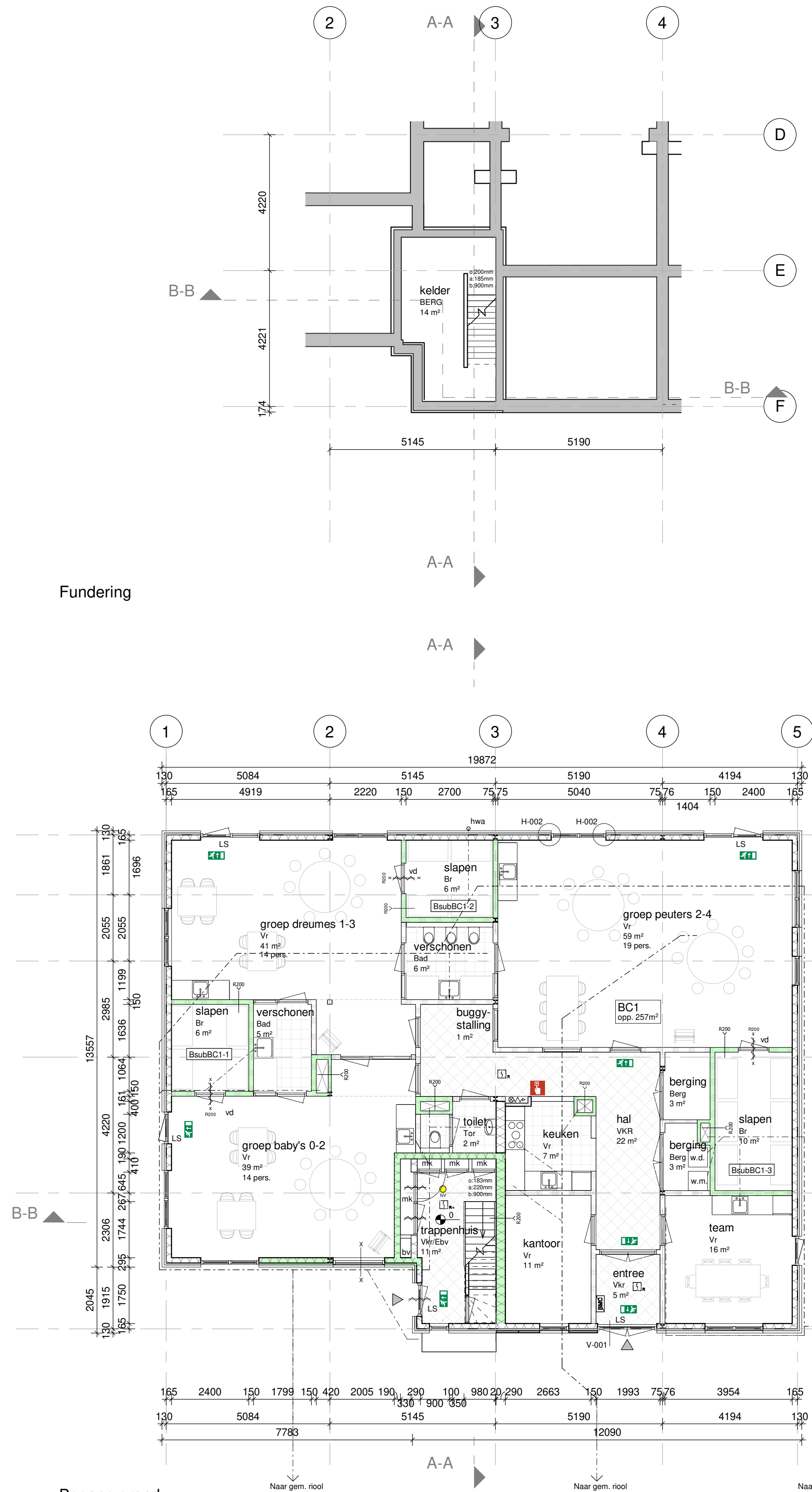
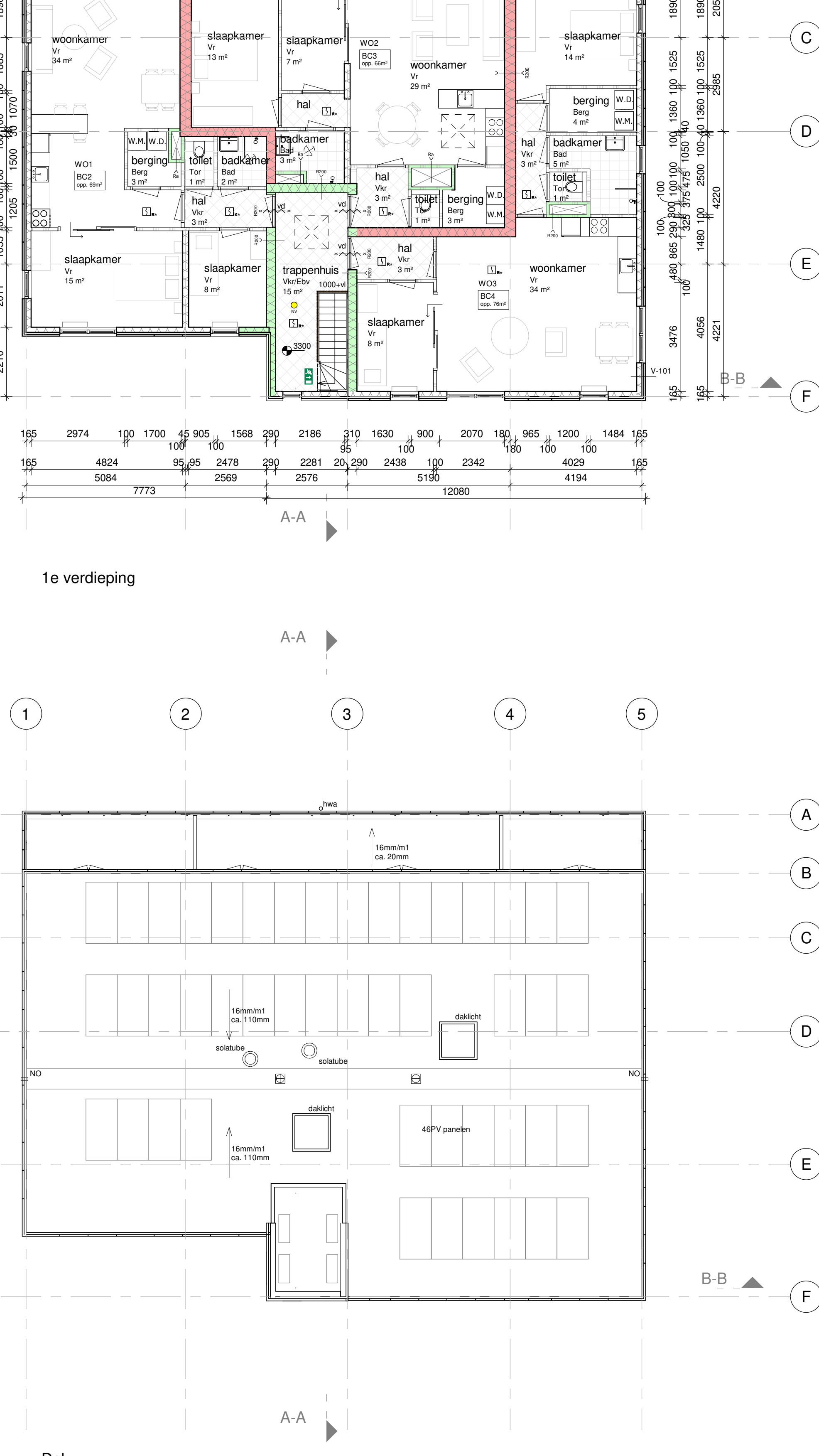


Fundering



Begane grond

1e verdieping



Dak



RENNVOOI

Eisen m.b.t. trappen, conform afdeling 2.5 van het Bouwbesluit.
Eisen m.b.t. toegankelijkheid, conform afdeling 4.4 van het Bouwbesluit.
Eisen m.b.t. geluidswering, conform afdeling 3.1, 3.2 en 3.4.
Eisen m.b.t. gebruik, zie bouwbesluiten.
Waterspansel conform Bouwbesluit afdeling 3.5.
Daglichttoetreding conform Bouwbesluit afdeling 3.11 en NEN 2057
Bescherming tegen ratten en muizen conform het Bouwbesluit afdeling 3.10
Roering en hemelwaterafvoer conform Bouwbesluit afdeling 9.4 en NEN 3015

Inbraakwerendheid conform NEN 5096.

Voor constructiegegevens zie tekening en berekeningen constructeur.
Voor installatiegegevens zie berekeningen installateur.

Vr verblijfsruimte
Vkr verkeersruimte
Br badruimte
Bad badruimte
Tor toilet
Etv extra beschermde vluchtroute

OPPERVLAKTEN

Bruto vloeroppervlak (totaal)	551m ²
Bruto vloeroppervlak bijeenkomstfunctie	277m ²
Bruto vloeroppervlak woonfunctie	274m ²
Gebruiksoppervlak BGG - bijeenkomstfunctie	257m ²
Gebruiksoppervlak 1e verd. - woonfunctie	257m ²
Brandcompartment 1 - bijeenkomstfunctie voor kinderopvang	257m ²
Brandcompartment 2 - woonfunctie	69m ²
Brandcompartment 3 - woonfunctie	69m ²
Brandcompartment 4 - woonfunctie	69m ²

max. aantal personen per brandcompartment

Brandcompartment 1 46 pers.

RENNVOOI WANDEN

lichte scheidingwand
constructieve wand HSB
HSB met gevelwering

BRANDWEERRENNVOOI

Het gebouw omvat de volgende gebruiksfunctie(s):
Bijeenkomstfunctie voor kinderopvang en woonfunctie.

- 30 minuten weerstand tegen branddoorslag en brandoverslag (WBDO) conform de NEN 6086-C1:2011 of NEN-EN 13501-2.
- 60 minuten weerstand tegen branddoorslag en brandoverslag (WBDO) conform de NEN 6086-C1:2011 of NEN-EN 13501-2.
- deur die zelfsluitend is uitgevoerd (d.m.v. vrijloopdranger) in combinatie met het kozijn een brandwerendheid bezit van ten minste 30 minuten conform NEN 6089:2011.
- deur die zelfsluitend is uitgevoerd.
- Rookklasse R200 conform NEN 6075
- Rookklasse Ra conform NEN 6075
- rookmelder NEN 2535
- rookmelder conform NEN 2555
- brandmeldcentrale
- handmelder

De noodverlichtingsinstallatie voldoet aan de NEN 1010 en moet binnen 15 sec. na het uitvallen van de hoofdvoorziening voor elektriciteit zijn geactiveerd en vervolgens gedurende ten minste 60 min. aangeesloten een verlichtingssterkte moet geven van ten minste 1 lux, gemeten op de vloer, een tredewijk of hellingbaan (hoofdstuk 11 van het boekwerk "Handboek Brandveiligheidsinstallaties", van de Nederlandse Brandweer geeft voldoende handvatten om aan de gestelde eis(en) te voldoen).

LS. deur welke te openen is zonder gebruik te moeten maken van losse hulpmiddelen, bijvoorbeeld sleutels, onmiddellijk over de ten minste vereiste breedte kan worden geopend.

vd vrijloopdranger
Brandlanghassel 30m is aangesloten op een voorziening voor drinkwater als bedoeld in artikel 6.12, BB2012, die bij het mondstuk een statische druk geeft van niet minder dan 100kPa en capaciteit heeft 1,2m³/h bij gelijktijdig gebruik van twee brandlanghassels en ligt niet in een ruimte met een trap waarover een beschermde vluchtroute voert (hoofdstuk 3 van het boekwerk "Handboek Brandveiligheidsinstallaties", van de Nederlandse Brandweer geeft voldoende handvatten om aan de gestelde eis(en) te voldoen).

Transparant verlichtingsarmatuur, uitvoering van het symbool "NOODUITGANG" conform de pictogram zoals deze is vermeld in de NEN 3011 NEN-EN ISO 7010 en zichtbaarheidsseizoen volgens de NEN-EN 1839 (hoofdstuk 11 van het boekwerk "Handboek Brandveiligheidsinstallaties", van de Nederlandse Brandweer geeft voldoende handvatten om aan de gestelde eis(en) te voldoen).

Aan de buitenlucht grenzende zijde van de nooddeur is het opschrift "<nooddeur vrijhouden>" aangebracht. Dit opschrift voldoet aan de eisen voor aanvullende tekenen in NEN 3011, volgens artikel 6.25 van het bouwbesluit.

brandcompartment (opp.)

Beschermde subbrandcompartment (opp.)

Een vloer, trap of hellingbaan waarover of waaronder een vluchtroute voert, bezwijkt niet binnen 30 minuten bij brand in een (sub)brandcompartment waarin de vluchtroute niet ligt.
de bouwconstructie bezwijkt bij brand in een brandcompartment waarin de bouwconstructie niet ligt, niet binnen 30 minuten door het bezwijken van een bouwconstructie binnen of grenzend aan dat brandcompartment volgens artikel 2.9, 2.10 en 2.11 van het bouwbesluit.

de (bouw) constructies welke van invloed kunnen zijn op de brandwerende scheidingen bezitten een brandwerendheid die tenminste voldoet aan de eis die gesteld is aan des betreffende bijbehoren brandwerende scheidingen.

Een zijde van een constructieonderdeel die grenst aan de binnenlucht voldoet aan brandklasse B (extra beschermde vluchtroute) of D (overig) volgens de NEN-EN 13501-1 of bouwbesluit art. 2.66.

Een zijde van een constructieonderdeel die grenst aan de binnenlucht, voor de bovenzijde van een voor personen bestemde vloer, een trap en een hellingbaan voldoet aan brandklasse CII (extra beschermde vluchtroute) of D (overig) en rookklasse s11 van de NEN-EN 13501-1 of bouwbesluit art. 2.66.

De brandwerende wanden lopen door tot de onderkant van de vloer- of dakconstructie.

De isolatiematerialen van het dak en gewel is van een onbrandbare kwaliteit conform NEN 6061 en/of 6064 of NEN-EN 13501-1.

Ten behoeve van de luchtbehandeling en ventilatie geeft hoofdstuk 13 van het handboek "Handboek brandveiligheidsinstallaties", van brandweer Nederland, nadere handvatten om aan de gestelde eis(en) te voldoen.

De brandwerendheid van doorvoeringen door brandwerende wanden of vloeren is gelijk aan die van de desbetreffende wand of vloer e.e.a. conform de NEN 6089:2011 of de NEN-EN 1366 - 3- 4. De brandwerendheid van de doorvoeringen wordt aangebracht door een daartoe geautoriseerd bedrijf.

Schachten, kokers of kanalen zijn aan de binnenzijde onbrandbaar over een dikte van 0,01m conform de NEN 6064

Materialen toegepast aan de binnenzijde van een schacht, een koker of een kanaal grenzend aan meer dan een brandcompartment of subbrandcompartment met een inwendige doorsnede groter dan 0,015m², voldoet over een dikte van ten minste 0,01m, gemeten loodrecht op de binnenzijde, aan brandklasse A2, bepaald volgens NEN-EN 13501-1.

In het pand zijn de volgende installaties aangebracht:
Brandmeldinstallatie met volledige bewaking uitgevoerd conform de NEN 2535.
E.e.a. op basis van een opgesteld programma van eisen (PVE). Het programma van eisen dient door een PVE- opsteller te worden aangeleverd. Deze dient ter goedkeuring voorgelegd te worden aan bevoegd gezag (gemeente/ brandweer) alvorens start brandmeldinstallatie.

Ontsmettingsalarminstallatie type B uitgevoerd conform NEN 2575.
E.e.a. op basis van een opgesteld programma van eisen (PVE). Het programma van eisen dient door een PVE- opsteller te worden aangeleverd. Deze dient ter goedkeuring voorgelegd te worden aan bevoegd gezag (gemeente/ brandweer) alvorens start ontsmettingsalarminstallatie.

Indien de ruimte(n) anders worden ingedeeld dan op de omgevingsvergunningstekening(en) nu is aangegeven, dienen er vooraf zo spoedig mogelijk tekeningen ter goedkeuring te worden voorgelegd.

Maten in het werk te controleren.

21007
Kinderdagverblijf en
woningen
Sparrestraat 45
1505 AK Zaandam

opdrachtgever:

Mini's Kinderdagpaleis
Zaandam

onderdeel:

Plattegronden

nieuw



Musical 23, 1507 TS Zaandam
075 570 06 95 | 075 612 56 85
info@carree-architecten.nl
www.carree-architecten.nl

schaal: 1:100

afm: A1

datum: 09-11-2022

wijz.: a: 15-02-2023

b: 03-03-2023

c: 25-05-2023

d:

e:

f:

g:

h:

status:

fase: DO

tekening: 301N