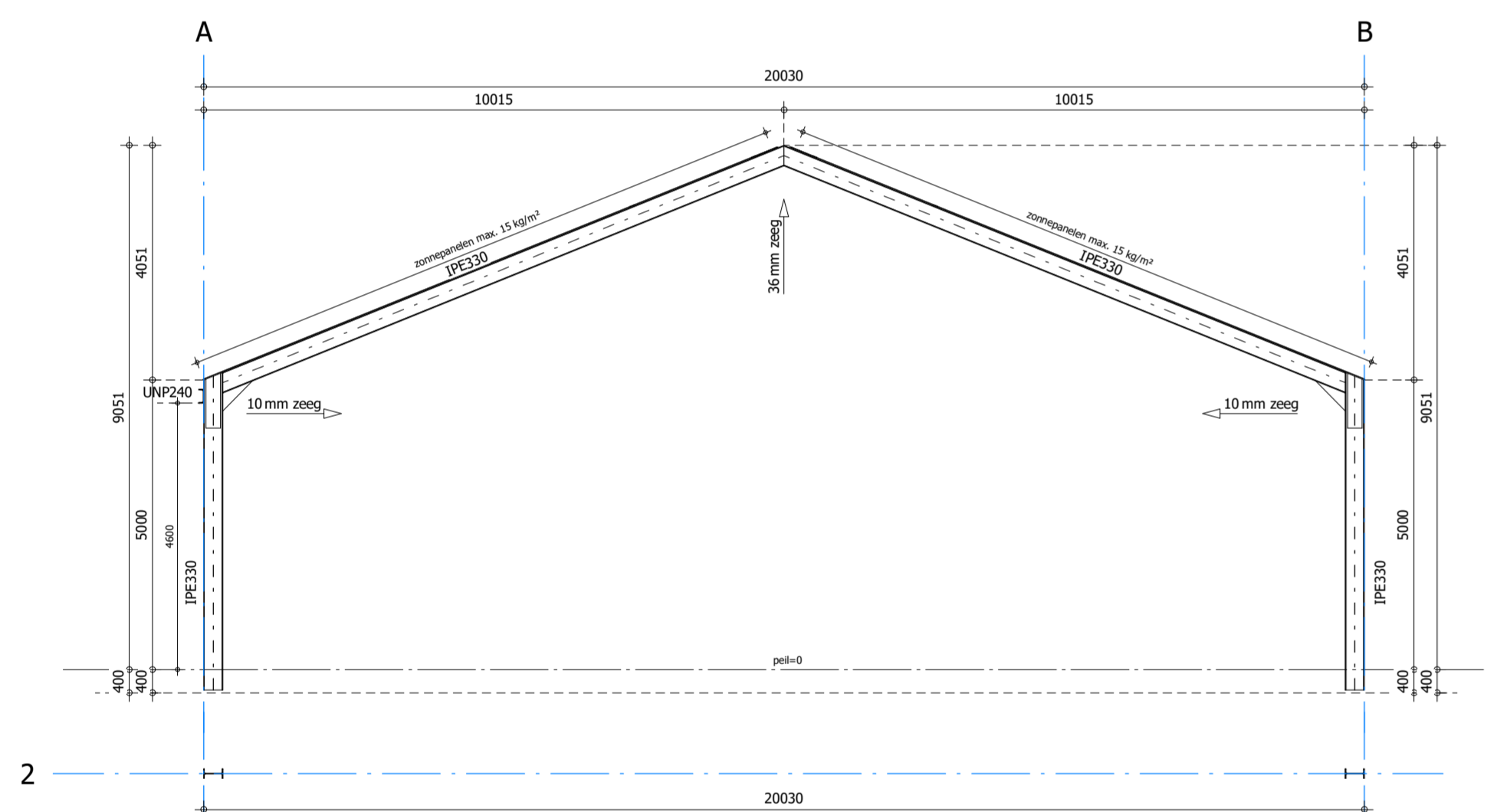


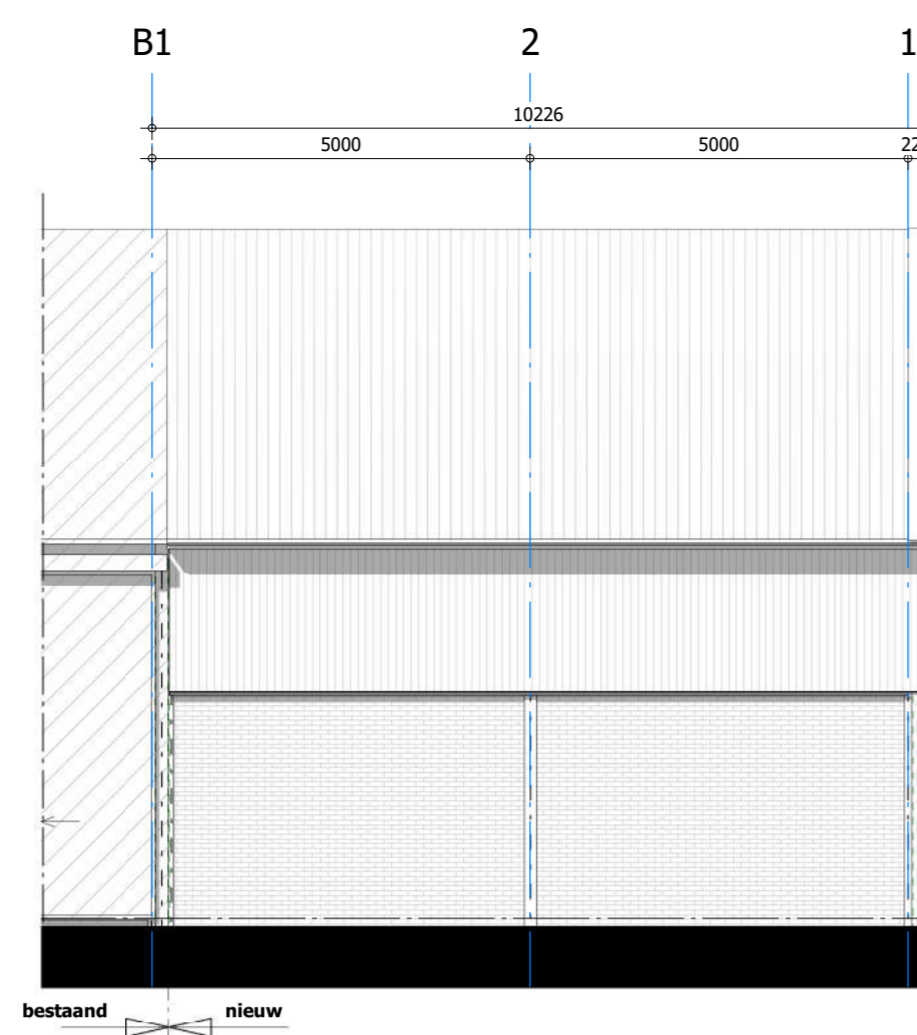
### CONSTRUCTIE AS 1

totaal 1 keer uitvoeren  
hoogtematen inclusief voetplaat en steelruimte  
spantverbindingen volgens berekening hoofdconstructeur  
alle tussenkolommen aan buitengezijde op 1 lijn

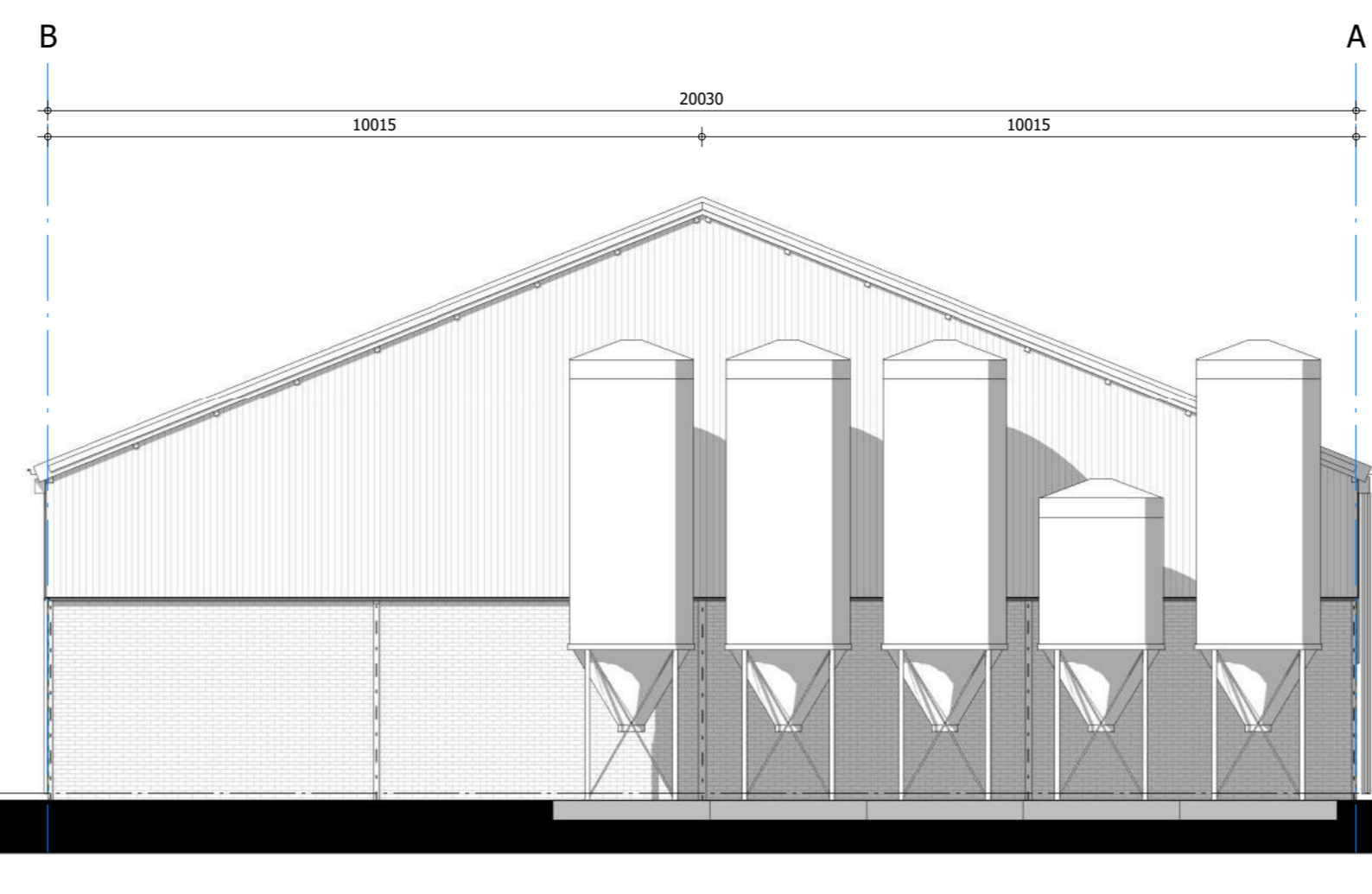


### CONSTRUCTIE AS 2

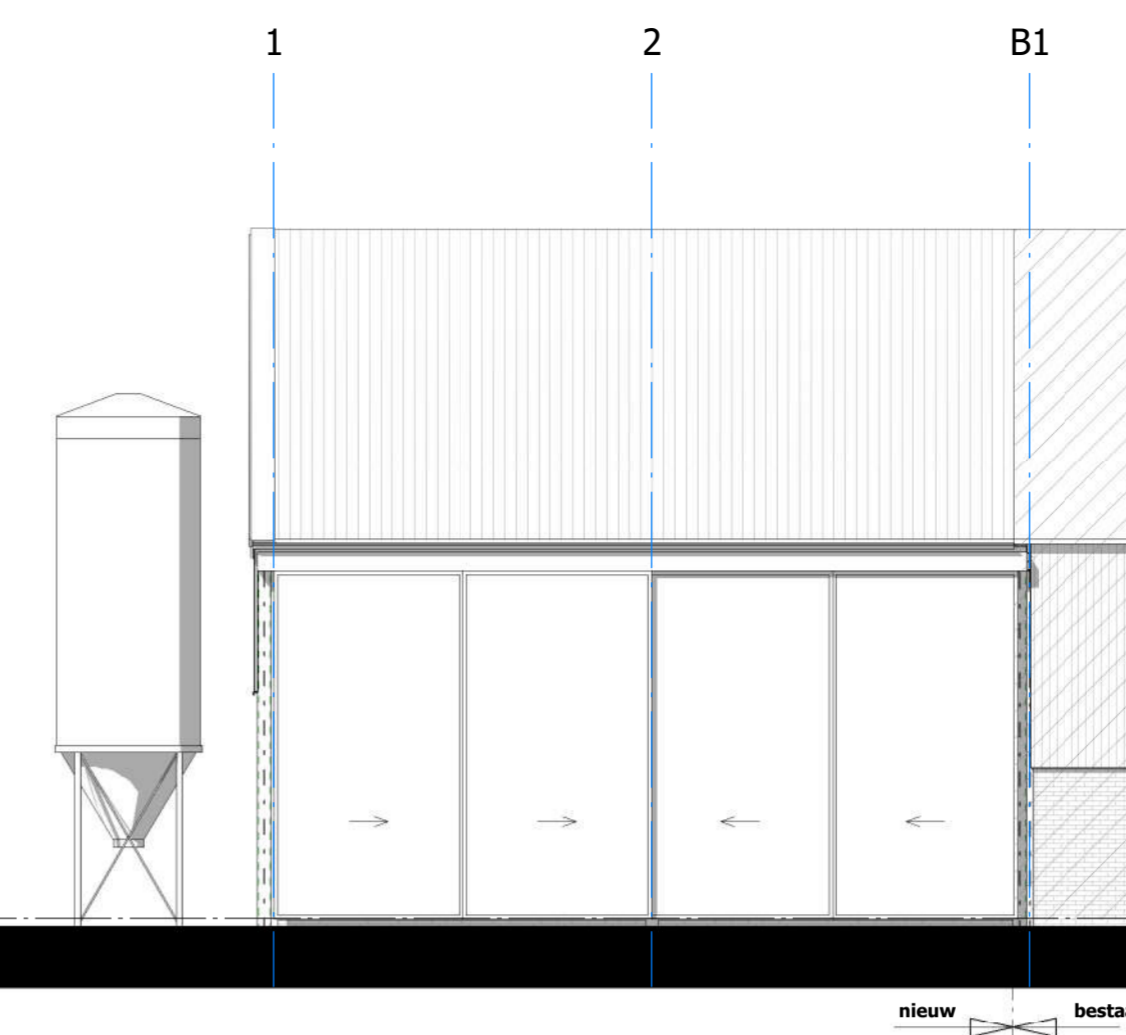
totaal 1 keer uitvoeren  
hoogtematen inclusief voetplaat en steelruimte  
spantverbindingen volgens berekening hoofdconstructeur



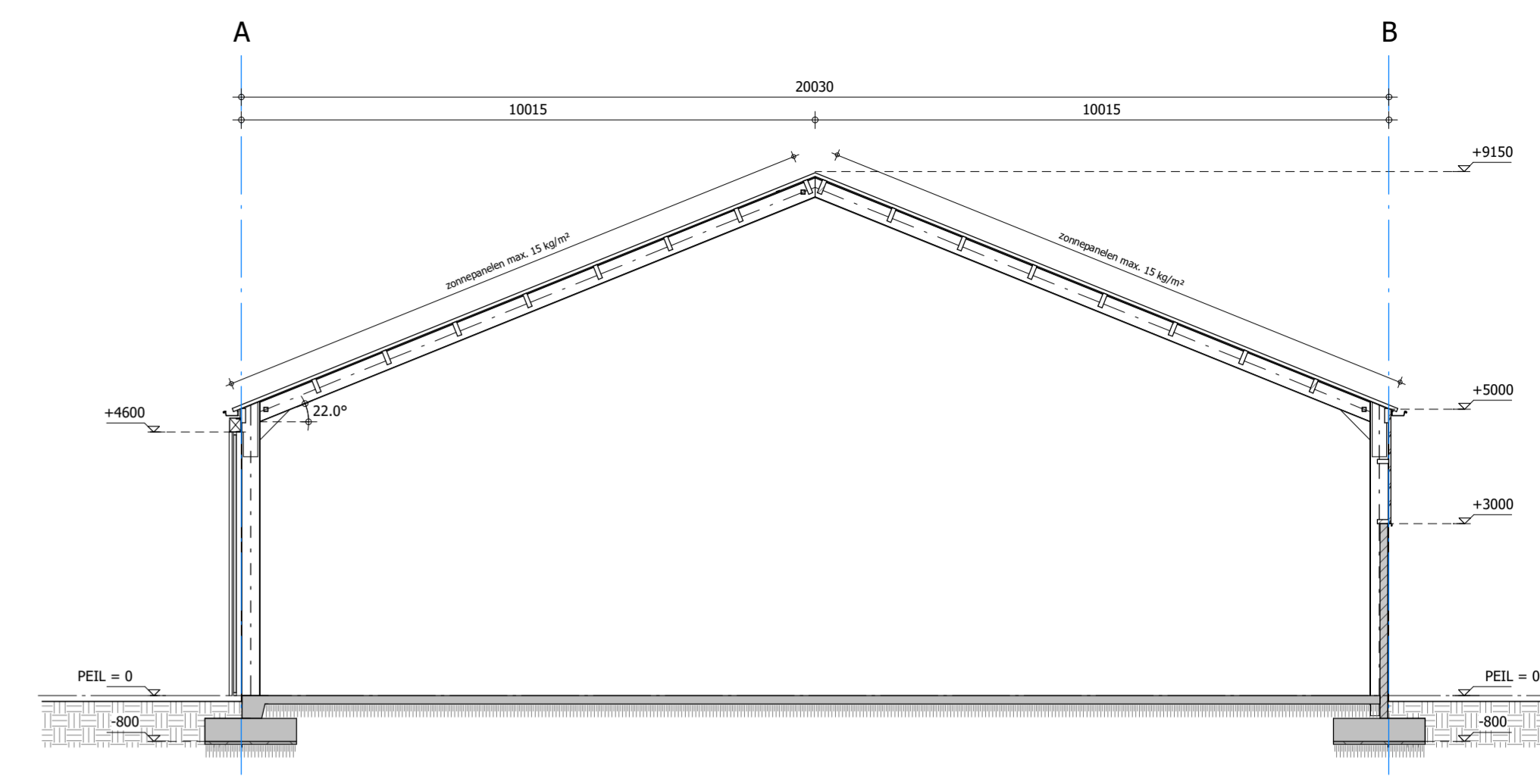
### NOORDGEVEL



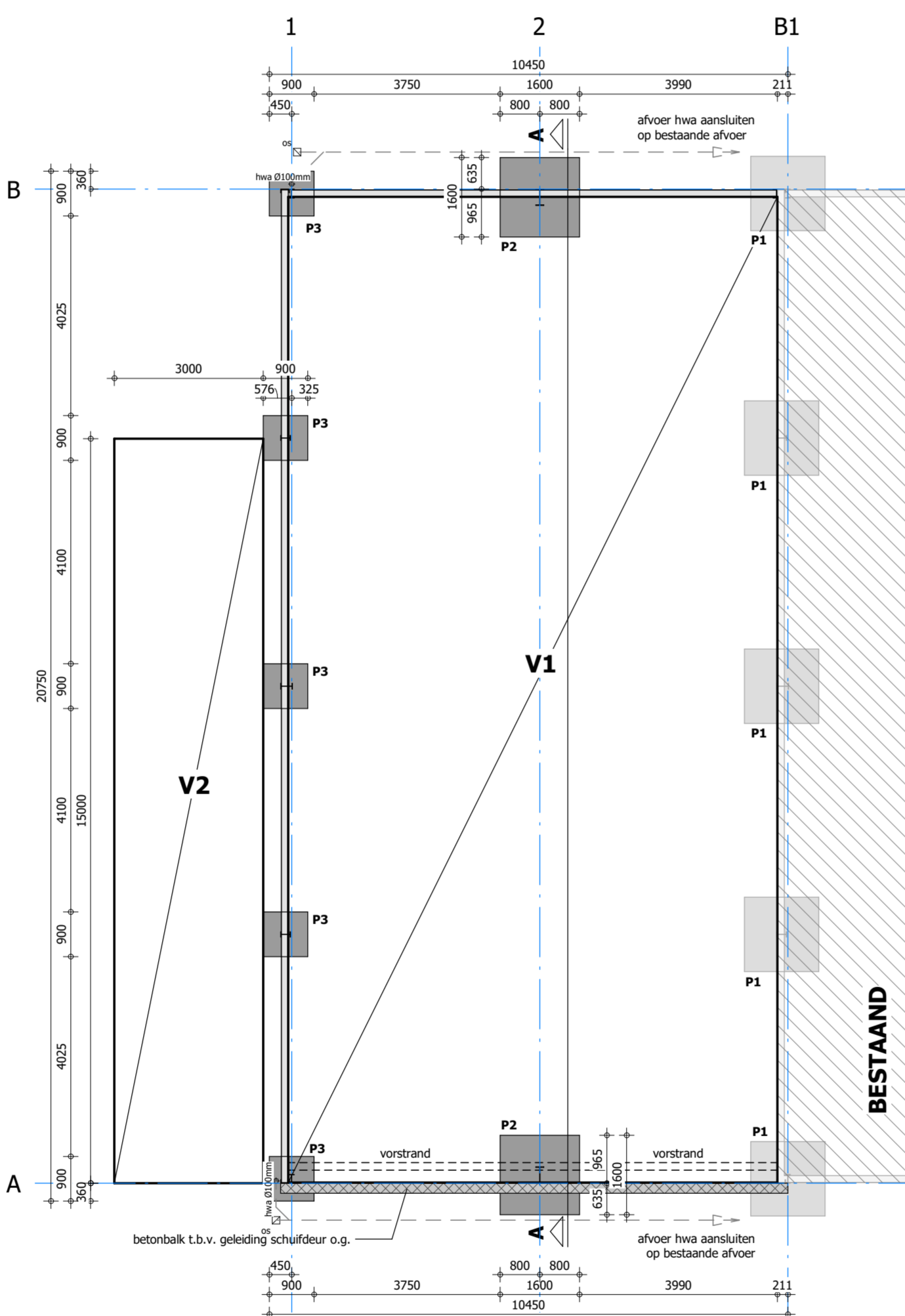
### WESTGEVEL



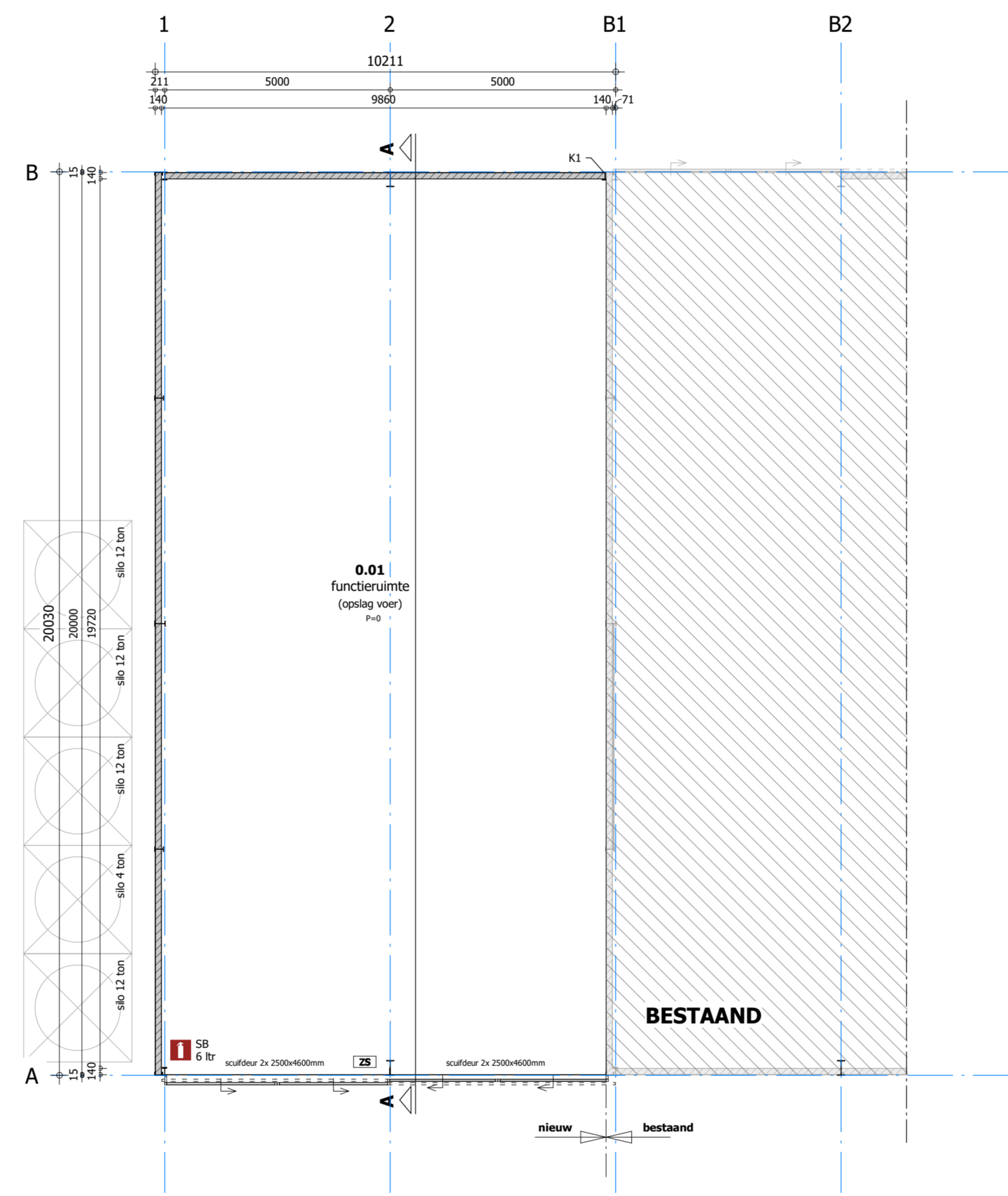
### ZUIDGEVEL



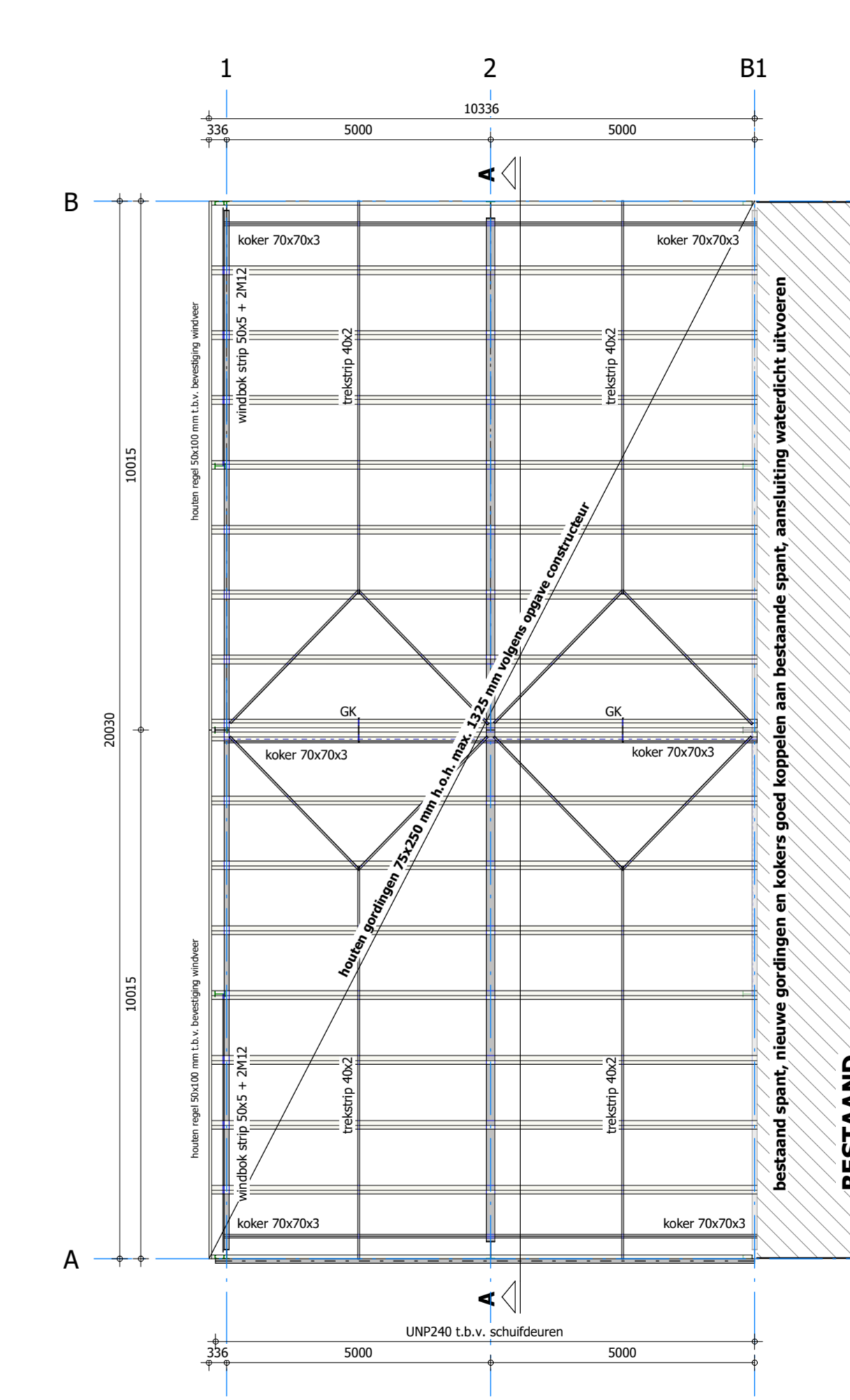
### DOORSNEDEN A-A



### FUNDERING / RIOLERING



### BEGANEGROND



### KAPPLAN

### MATERIALEN OVERZICHT

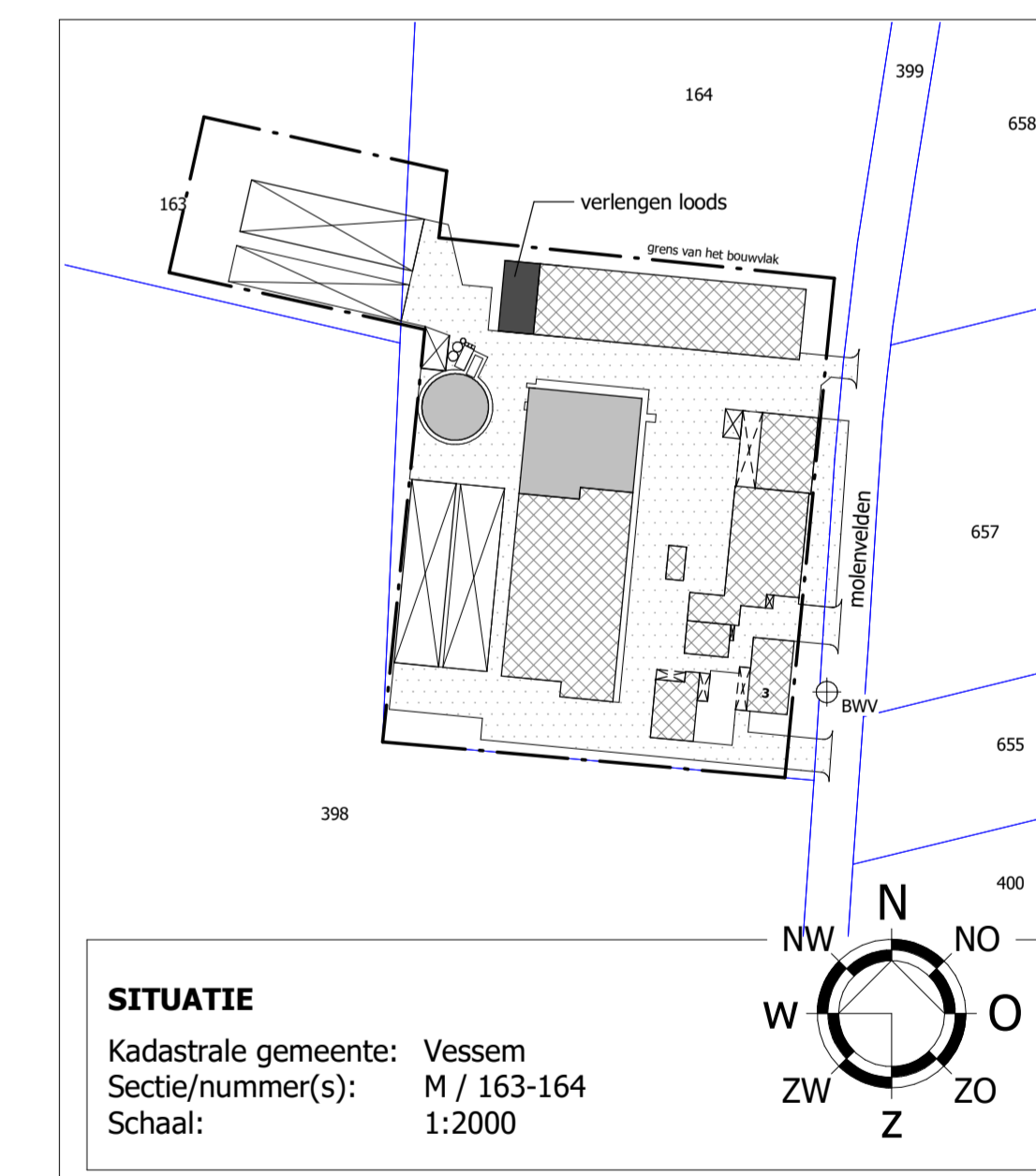
MATERIALEN EN KLEUREN AFSTEMMEN OP BESTAANDE SITUATIE

OMSCHRIJVING	MATERIAAL	KLEUR
gevels	prefab betonpanelen (steenstrips)	rood geanuceerd
gevelbekleding	stalen damwandprofielplaten	donker groen
dakbedekking	vezelcement golfplaten	antraciet
windveer	stalen zotewerk	antraciet
schuifdeuren	SALCO bedrijfsdeuren o.g.	donker groen
dakgoot	zinken bakgoot	grijs

### AFMETINGEN

OMSCHRIJVING	OPPERVLAKTE	INHOUD
uitbreiding	200,0 m <sup>2</sup>	1370 m <sup>3</sup>
Bestaande werktuigenberging / jongveestal	1508,4 m <sup>2</sup>	10725 m <sup>3</sup>
TOTAAL	1708,4 m <sup>2</sup>	12095 m <sup>3</sup>

- erfverharding (=mogelijke opstelplaats brandweer)
- BVV



**SITUATIE**  
Kadastrale gemeente: Vessem  
Sectie/nummer(s): M / 163-164  
Schaal: 1:2000

### BOUWBESLUIT (nieuw)

Lichte industriefunctie (voor bedrijfsmatig houden van dieren)

RUIMTE	OMSCHRIJVING	VOLGENS BOUWBESLUIT	GEBRUIKS- OPPERVLAKTE
0.01	opslag voor	functie ruimte	194,6 m <sup>2</sup>
TOTAAL			194,6 m <sup>2</sup>

### BOUWBESLUIT (bestaand)

Lichte industriefunctie (voor bedrijfsmatig houden van dieren)

RUIMTE	OMSCHRIJVING	VOLGENS BOUWBESLUIT	GEBRUIKS- OPPERVLAKTE
	dierenverblijven	functie ruimte	1180,3 m <sup>2</sup>
	werktuigen berging	onbepaalde ruimte	198,1 m <sup>2</sup>
	voerdam	verkeersruimte	95,6 m <sup>2</sup>
TOTAAL			1474,0 m <sup>2</sup>

### FUNDERING

GRONDVERBETERING TOEPASSEN VOLGENS BEREKENING HOOFDCONSTRUCTEUR

aantlegniveau poeren op 800mm - Peil controle na uitgraven met handsondeerapparaat, waarde > 4 MPa aan te houden maximale grondrukspanning frd = 135 kN/m<sup>2</sup>

P1 = Bestaande poeren (NIET ondergraven)  
P2 = POER: 1600x1600x400mm, wapening net Ø8-150 mm onder en boven  
P3 = POER: 900x 900x400mm, wapening net Ø8-150 mm onder

V1 = betonvloer 150 mm dik, wapening net Ø8-150 mm in het midden  
V2 = sileplaat 300 mm dik, wapening net Ø10-100 mm boven en wapening net Ø10-150 mm onderin

vorstrand v.z.v. wapening net Ø8-150 mm doorzetten vanuit betonvloer

alle wapening uitvoeren volgens berekening hoofdconstructeur

betonvloer instrooien met kwarts en vliedren tegen uitdrogen behandelen met curing compound

betonvloer inzagen in vakken <50 m<sup>2</sup>, d.m.v. zaagsnedes minimaal 3 mm dik en 53 mm diep

50 mm werkvloeren aanbrengen van stampbeton o.g. (alleen bij onder en boven wapening)

### RIOLERING

PVC riolering vlgs voorschriften van het Bouwbesluit, alle grondleidingen minimaal Ø 110 mm

hwa hemelwater afvoer Ø 100 mm onst. onstoppingsstuk

zinken bakgoot B44 in gegalvaniseerde beugels h.o.h. +500 mm grondleidingen en standleidingen uitvoeren in PVC

### ALGEMEEN

alle in het werk voorkomende houtwerk impregneren stalinrichting uit te voeren door derden in overleg met de aannemer afwerking wanden, vloeren en plafonds i.o.m. opdrachtgever

K1 = stalen kolom UWP180 t.b.v. prefab betonpaneel

### GEVELS

alle prefab betonpanelen volgens voorschriften leverancier betonpanelen binnenzijde glad afwerken en naden aflichten plaatsen en koppelen van panelen volgens verwerkingsvoorschriften leverancier

alle damwand profielplaten 0,63 mm dik 2-zijdig gegalvaniseerd buitenzijde voorzien van een HPS200 of Plastisol colorcoating, 200 Mu incl. afwerkstukken bevestigen tegen houten windregels 75x200 mm, h.o.h. max. 1400 mm

windveren samenstellen van staalplaat 0,7 mm dik met HPS200 of Plastisol colorcoating

### BRAND

RENOVOI

sproei-schuimblusser voor brandklasse A en B vlg NEN 2559 vermelding van inhoud in tr deur van binnenut zonder sleutel te openen

BRANDCOMPARTIMENT  
brandcompartment = 1668,6 m<sup>2</sup> GO onder het brandcompartment valt de bestaande loods + de uitbreiding

ALGEMEEN  
bereikbaarheid van bouwwerken voor brandweer volgens afdeling 6.8 van het Bouwbesluit

Vluchtstanden volgens afdeling 2.12 van het bouwbesluit

Brandveiligheid en rookproductie van toegepaste materialen zoals Voorschreven in Afdeling 2.9 van het Bouwbesluit en volgens NEN 13501-1

In overleg met de plaatselijke brandweer dient bekeken te worden of de aanwezige bluswatervoorziening voldoet aan de gestelde eisen. Wanneer er een bluswatervoorziening geplaatst moet worden, dient de capaciteit en locatie vooraf in overleg met de plaatselijke brandweer bepaald te worden. De bluswatervoorziening dient voorzien te zijn van een storkoppeling of een bajonetstuk

### KAPPLAN

houten gordingen 75x250 mm h.o.h. maximaal 1325 mm gordingen koppelen aan in het spant gelast hoekijzers 120x80x10 mm, 110 mm lang met 2 stuks bouten M10

vezelcement golfplaten van ETERNIT of SVK v.z.v. komo-keur bevestigen met 2 RVS houdraadbouten per plaat

t.p.v. buitense rij platen dubbele rij bouten aanbrengen vezelcement nok en windveren toepassen volgens leverancier koker 70x70x3 mm

GK = per spantvak de 2 bovenste gordingen onderling koppelen (in het midden v/d gording) d.m.v. draadend M10 of strip 70x7 mm bevestigd aan gording met draadbout MB

### STAALCONSTRUCTIE

windboken van strips 50x5 mm met 2 M12 stalen ophangstrips 40x2 mm tegen het doortangen van de gordingen

spanten onderling koppelen d.m.v. koker volgens hoofdconstructeur koker 70x70x3 mm

per spantkolk ankers instorten en voorzien van stelmoeren spanten incl. ankers samenstellen volgens berekening hoofdconstructeur al het ijzerwerk inclusief spanten thermisch verzinken

alle constructieonderdelen bevestigen met de daarvoor gekijkte bevestigingsmiddelen prefab onderdelen volgens tekening en berekening leverancier

staalconstructie volgens NEN-EN 1993

kwaliteit staalconstructie: S235 (NEN-EN 10025 kwaliteit B)

momentvast verbindingen vullissen

overige verbindingen las minimaal 5 mm indien niet anders is aangegeven

alle ankers kwaliteit 4.6 thermisch verzinkt

alle bouten kwaliteit 8.8 thermisch verzinkt

alle kolommen ondersabelen met krimparme mortel werkplaatbetonnen door leverancier te verzorgen

en ter controle aanbieden aan hoofdconstructeur

alle kop- en voetplaten volgens berekening hoofdconstructeur

### MATEN VOORAF IN HET WERK TE CONTROLEREN

HOOFDCONSTRUCTEUR = Sigma Engineering BV

WERK- / UITVOERINGSTEKENINGEN EN CONTROLE CONSTRUCTIES VOLGENS DE EUROCODERING VOOR REKENING VAN AANNEEMER TE VERZORGEN

© VAN DUN ADVIES BV



Vestiging Gilze  
T. 013 5199458

Vestiging Someren  
T. 0493 745015

info@vandunadvies.nl  
www.vandunadvies.nl

PROJECTNUMMER  
Q6547-ED08  
TEKENING  
Bestektekening  
OORZAKEN  
Verlengen werktuigenberging / jongveestal aan de Molenvelden 3 te Kneegsel

TEKENAAR  
MB  
SCHAAL  
1:100 / 20

BLAD  
1-02

DATUM  
04-05-2022  
WISSELIJZEN