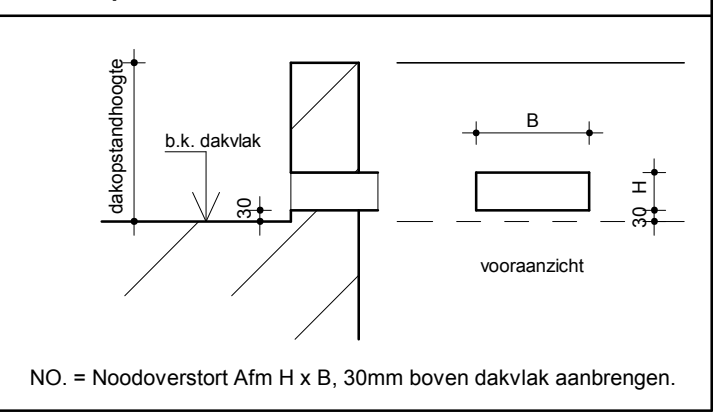


Breedplaatvloeren volgens opgave leverancier
 $q_{\text{per}} = 1,00 \text{ kN/m}^2$
 $q_{\text{var}} = 0,56 \text{ kN/m}^2 \quad \psi_0 = 0.0$

Kalkzandsteen dikten 214mm CS20 (lijmwerk)
 Kalkzandsteen dikten 120 + 300mm CS12 (lijmwerk)

Lijnlast:
LL02_{per} = 2,4 kN/m

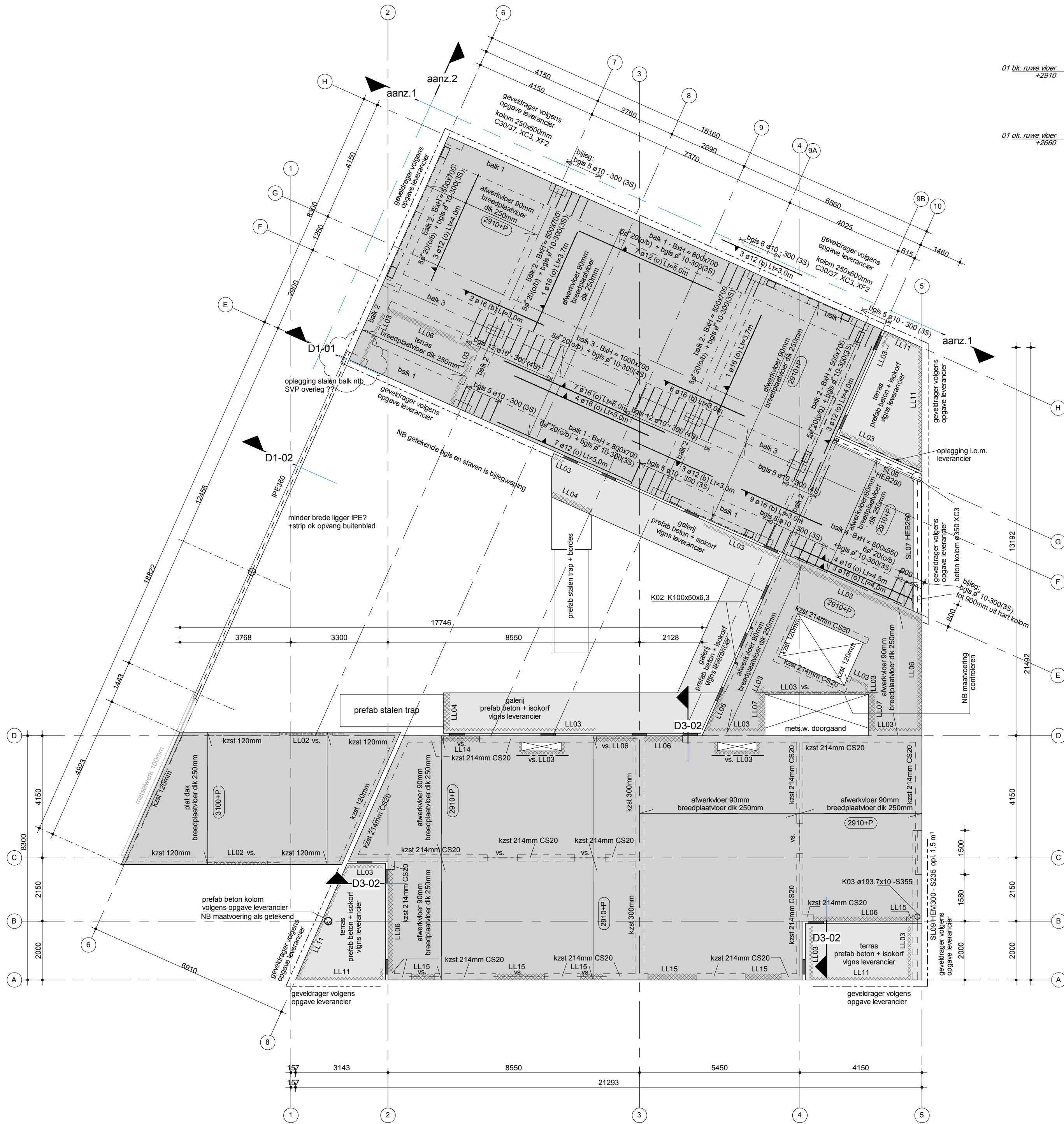
Principe Noodoverstort:

hoofddraagconstructie 60 min brandwerend uitvoeren, bekleden of afwerken

get.						werk	Nieuwbouw 11 appartementen aan de Sextant Amersfoort				
datum						onderdeel	Constructieoverzicht dak				
get.	wijz.	E	F	G	H	opdrachtgever	Bouwend Projectmanagement	schaal	1 : 100	getekend	RJD
get.						datum	23-02-2023	formaat	A1	constructeur	JF
datum							 DE LANGE ADVIESBIJZ.BIJZ.	bladnr.	B-01	werknr.	22-617
wijz.	A	B	C	D			Watergoorweg 102B 3861 MA, Nijkerk Tel.: 033 2450320 info@aal.nl				

[illegible]

[illegible]



1ste verdiepingvloer

1 : 100

Breedplaatvloeren dik 250mm volgens opgave leverancier:

$q_{per} = 1,60 \text{ kN/m}^2$
 $q_{ver} = 2,95 \text{ kN/m}^2$ $\psi^0 = 0,4$ $q_{var} = 2,00 \text{ kN/m}^2$ $\psi^0 = 0,4$ (trappenhuis)

Prefab beton balkon- en galeriiplaten dik 250mm + prefab stalen trappen volgens opgave leverancier:

$q_{var} = 2,50 \text{ kN/m}^2$ $\psi^0 = 0,4$ (prefab balkons)
 $q_{var} = 2,00 \text{ kN/m}^2$ $\psi^0 = 0,4$ (galerij en trappen)
Steunpunten isokorf in overleg met leverancier te bepalen.

Plat dak:

$q_{per} = 1,00 \text{ kN/m}^2$
 $q_{var} = 0,56 \text{ kN/m}^2$ $\psi^0 = 0,0$

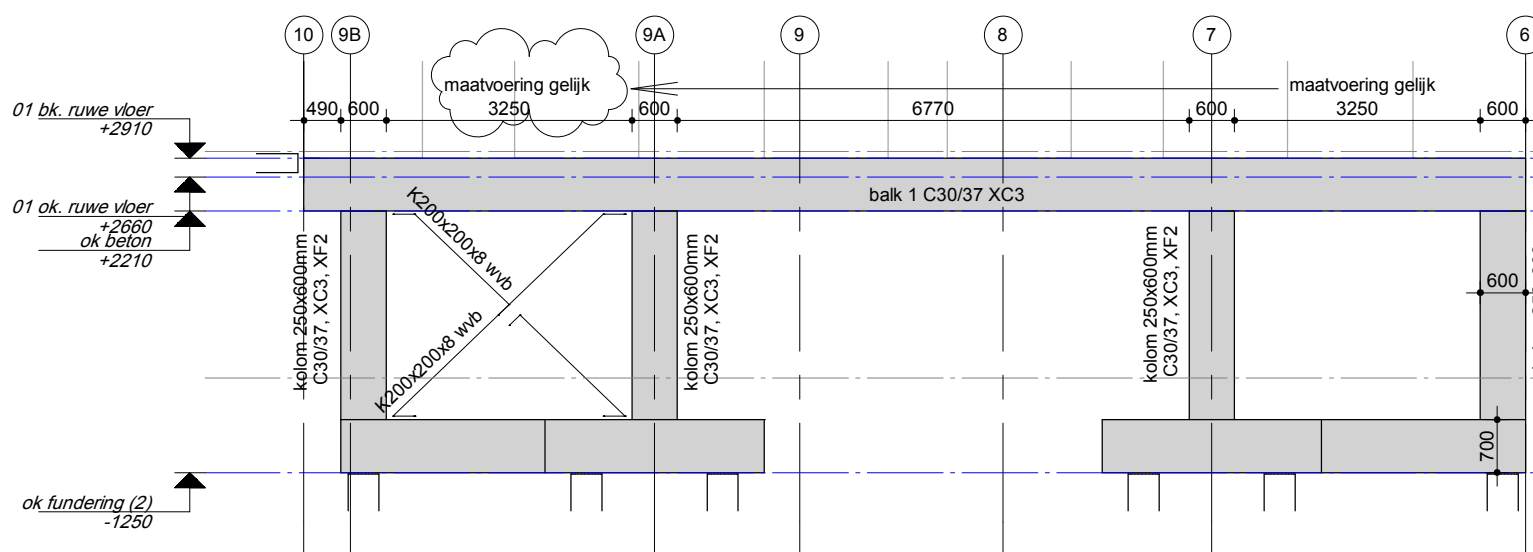
Kalkzandsteen dikten 214mm CS20 (lijmwerk)
Kalkzandsteen dikten 120 + 300mm CS12 (lijmwerk)

Lijnlasten:

LL01 per $\leq 3,0 \text{ kN/m}$ (niet dragende scheidingswanden)
LL02 per = 2,4 kN/m
LL03 per = 5,4 kN/m
LL04 per/var = 4,9 / 0,7 kN/m
LL05 per/var = 18,9 / 1,0 kN/m
LL06 per = 1,6 kN/m
LL07 per/var = 11,0 / 4,4 kN/m
LL08 per/var = 23,2 / 2,1 kN/m

Lijnlasten:

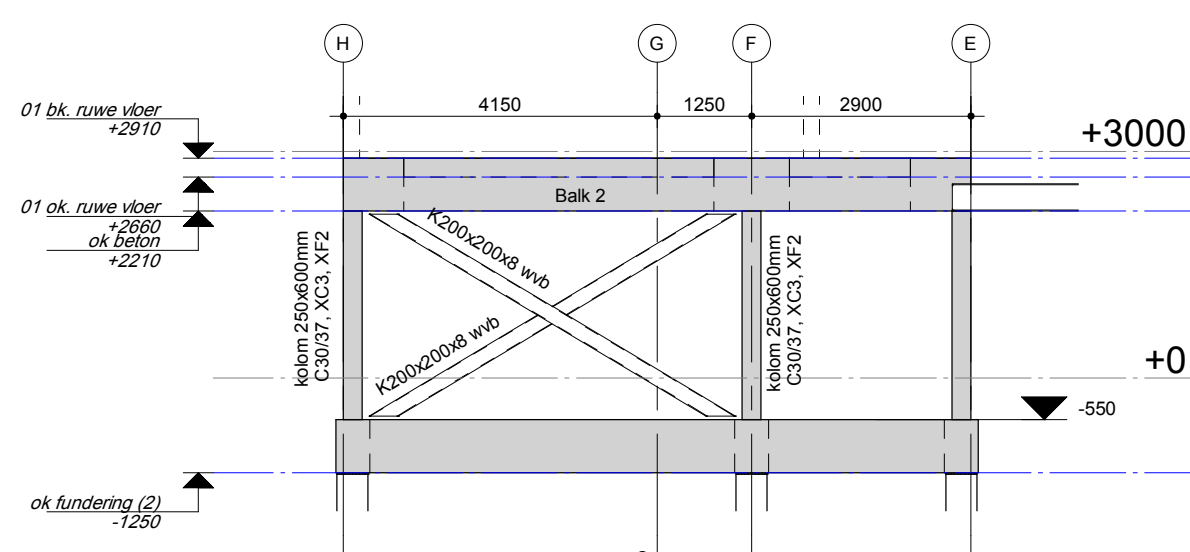
LL09 per/var = 54,6 / 6,1 kN/m
LL10 per/var = 38,3 / 2,95 kN/m
LL11 per/var = 2,4 / 3,0 kN/m
LL14 per/var = 100 / 16,2 kN/m
LL15 per/var = 83 / 8,6 kN/m



aanzicht 1

1 : 100

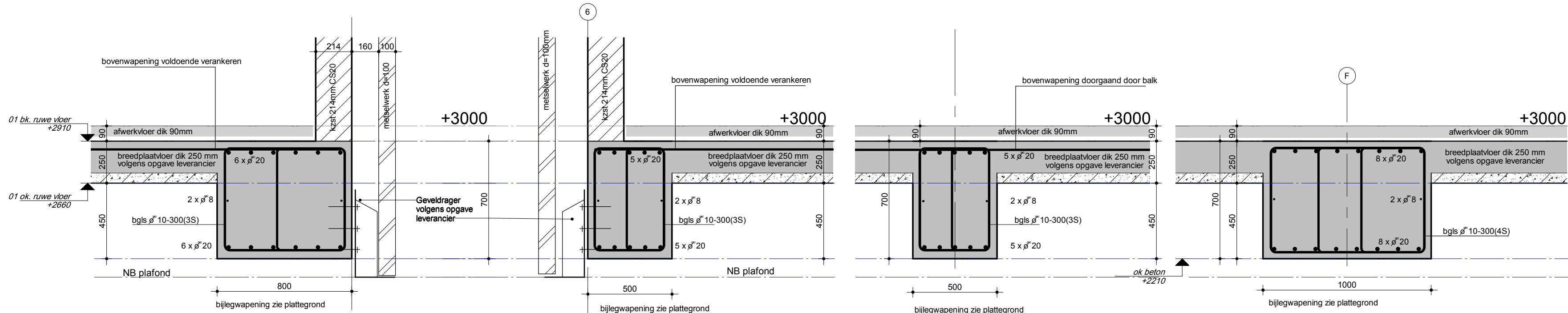
as H
aanzicht as E idem (gespiegeld)



aanzicht 2

1 : 100

as 6
aanzicht as 10 idem (gespiegeld)



Balk 1

1 : 20

Balk 2 (gevel)

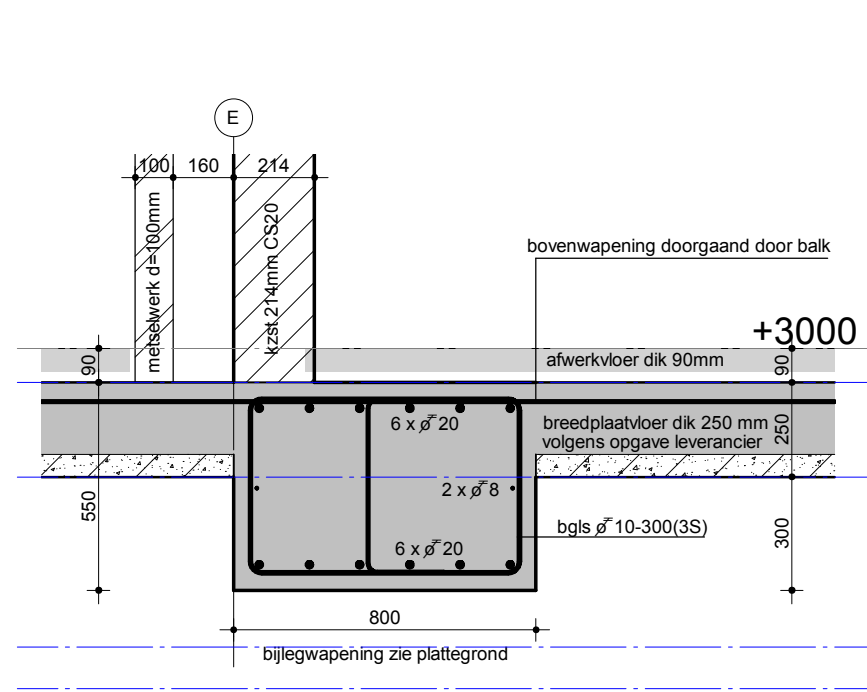
1 : 20

Balk 2 (midden)

1 : 20

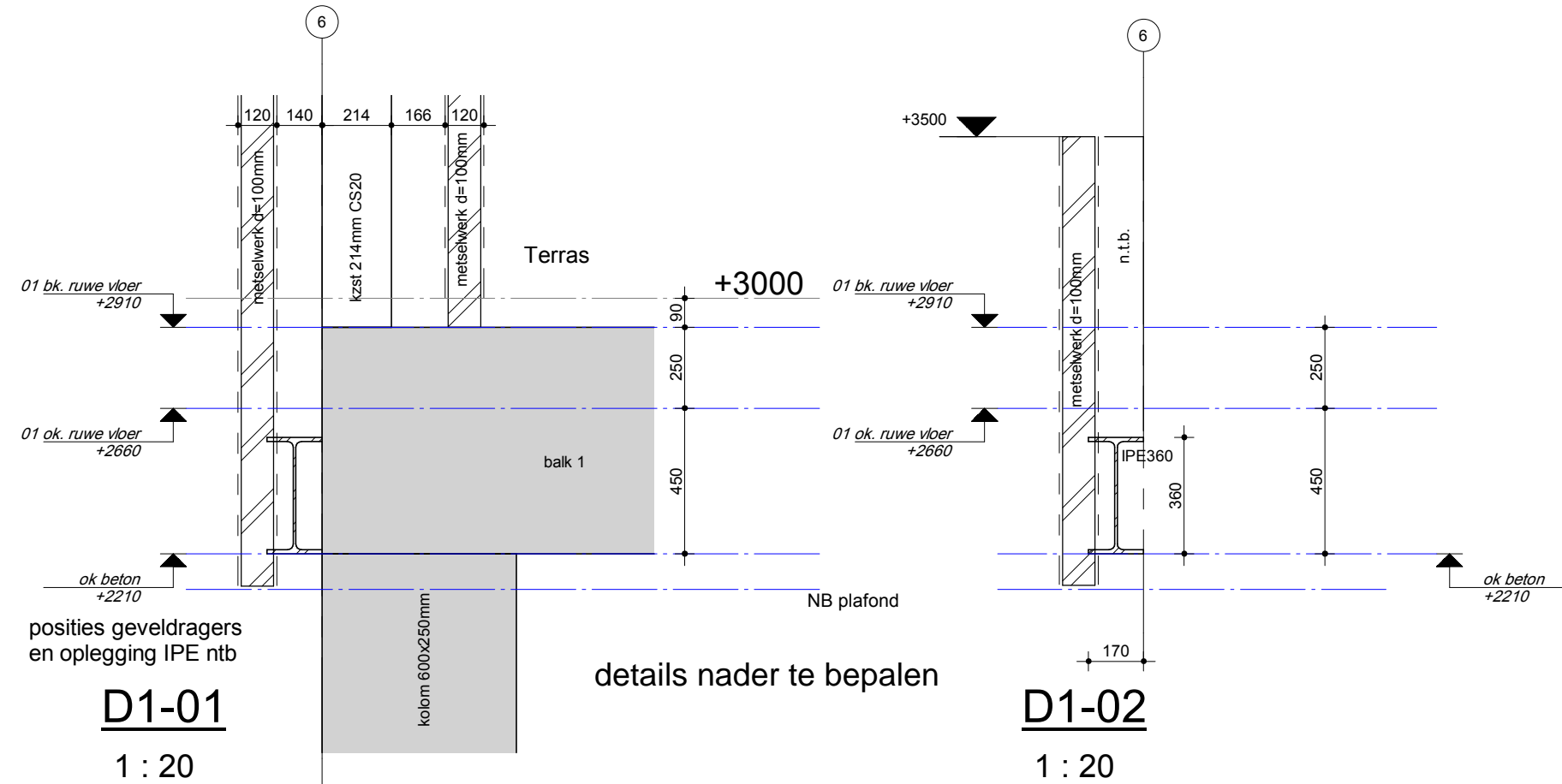
Balk 3

1 : 20



Balk 4

1 : 20



D1-01

1 : 20

D1-02

1 : 20

Renvooi staalconstructie

tenzij anders vermeld
Staal kwaliteit walsprofielen : S235
Staal kwaliteit kokerprofielen : S275
Staal kwaliteit buisprofielen : S235
Staal kwaliteit SFB/THQ : S355

Boutkwaliteit : 8.8
Ankerkwaliteit : 4.6

Lassen a $\geq 4 \text{ mm}$ of halve plaatdikte
Lassen waar nodig voorbereiden als 1/2 v-las

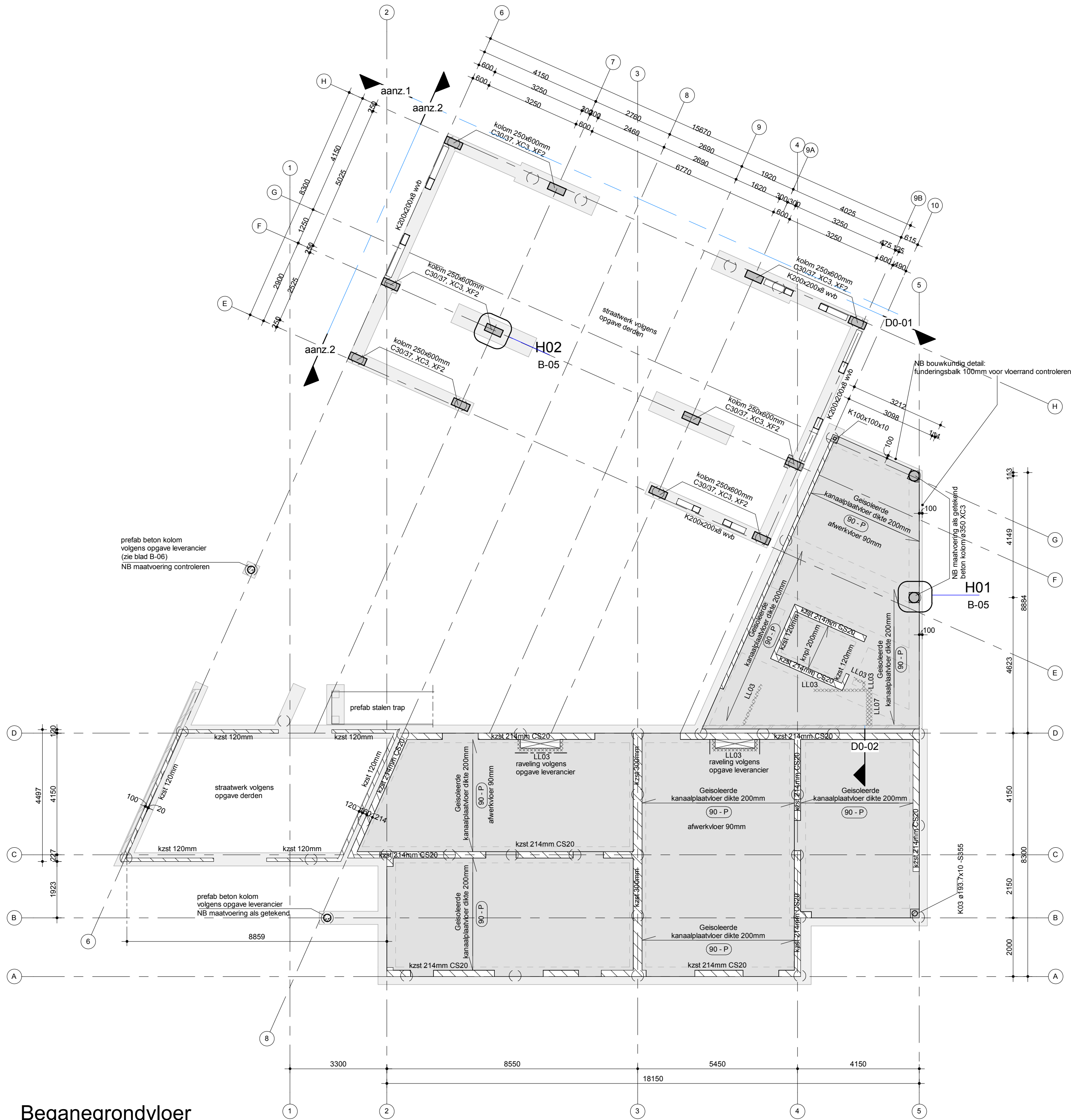
Staal in aanraking komend met buitenlucht thermisch verzinkt uitvoeren

Beton specificatie balken en kolommen

		1e laag (boven)		2e laag (boven)		3e laag (boven)		1e laag (onder)		2e laag (onder)		3e laag (onder)	
Grindbeton	: gewapend	balk	35	35		kolommen (binnen)	35			kolommen (buiten)	40		
Sterkteklasse:	: C30/37												
Milieuklasse	: XC3 (balken)												
Milieuklasse	: XC3 (kolommen binnen)												
Consistentiegebied:	: 3												
Cement	: CEM III/B												
Korrel	: D = 31,5												
Wapening	: B500												
Lasiengte wap.	: 50x \varnothing D												
Milieuklasse	: XC3, XF2 (kolommen buiten)												

hoofddraagconstructie 60 min brandwerend uitvoeren, bekleden of afwerken

get.					werk	Nieuwbouw 11 appartementen aan de Sextant Amersfoort				
datum					onderdeel	Constructieoverzicht 1ste verdieping				
wijz.	E	L	O	I	opdrachtgever	Bouwend Projectmanagement	schaal	1 : 100	getekend	RJD
get.					datum	23-02-2023	formaat	A1	construëtor	JF
datum					 Watergoorweg 102B 3861 MA Nijmegen Tel.: 033 2450320 info@aad.nl			bladnr.	werknr.	
wijz.	A	B	C	D				B-04	22-617	



Beganegrondvloer

1 : 100

Geïsoleerde kanaalplaatvloeren dik 200mm volgens opgave leverancier:
 $q_{per} = 1,60 \text{ kN/m}^2$
 $q_{var} = 2,95 \text{ kN/m}^2$ $\psi^0 = 0,4$ $q_{var} = 2,00 \text{ kN/m}^2$ $\psi^0 = 0,4$ (trappenhuis)

Prefab prefab stalen trappen volgens opgave leverancier:
 $q_{var} = 2,00 \text{ kN/m}^2$ $\psi^0 = 0,4$ (galerij en trappen)

Plat dak:
 $q_{per} = 1,00 \text{ kN/m}^2$
 $q_{var} = 0,56 \text{ kN/m}^2$ $\psi^0 = 0,0$

Kalkzandsteen dikten 214mm CS20 (lijmwerk)
Kalkzandsteen dikten 120 + 300mm CS12 (lijmwerk)
Kalkzandsteenwanden doorzetten tot op fundering

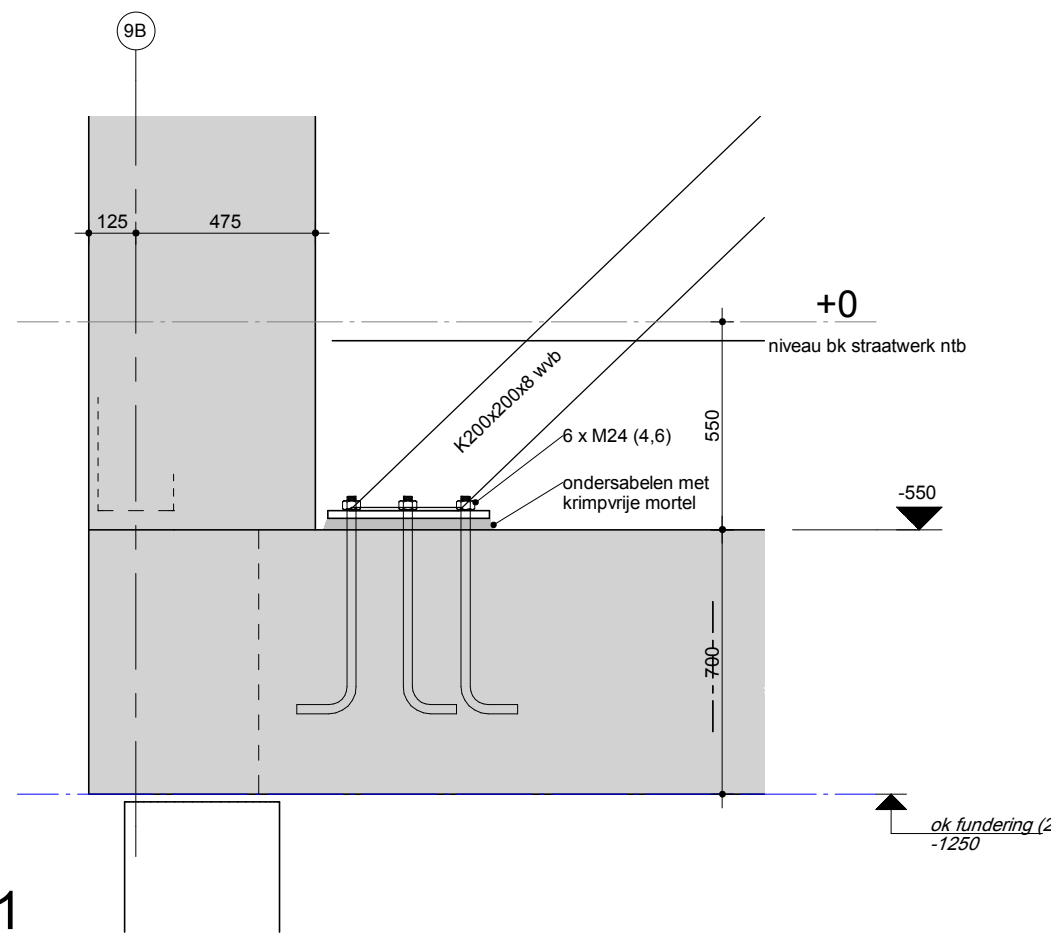
Liijlasten:

LL01 per $\leq 3,0 \text{ kN/m}$ (niet dragende scheidingswanden)

LL03 per = 5,4 kN/m

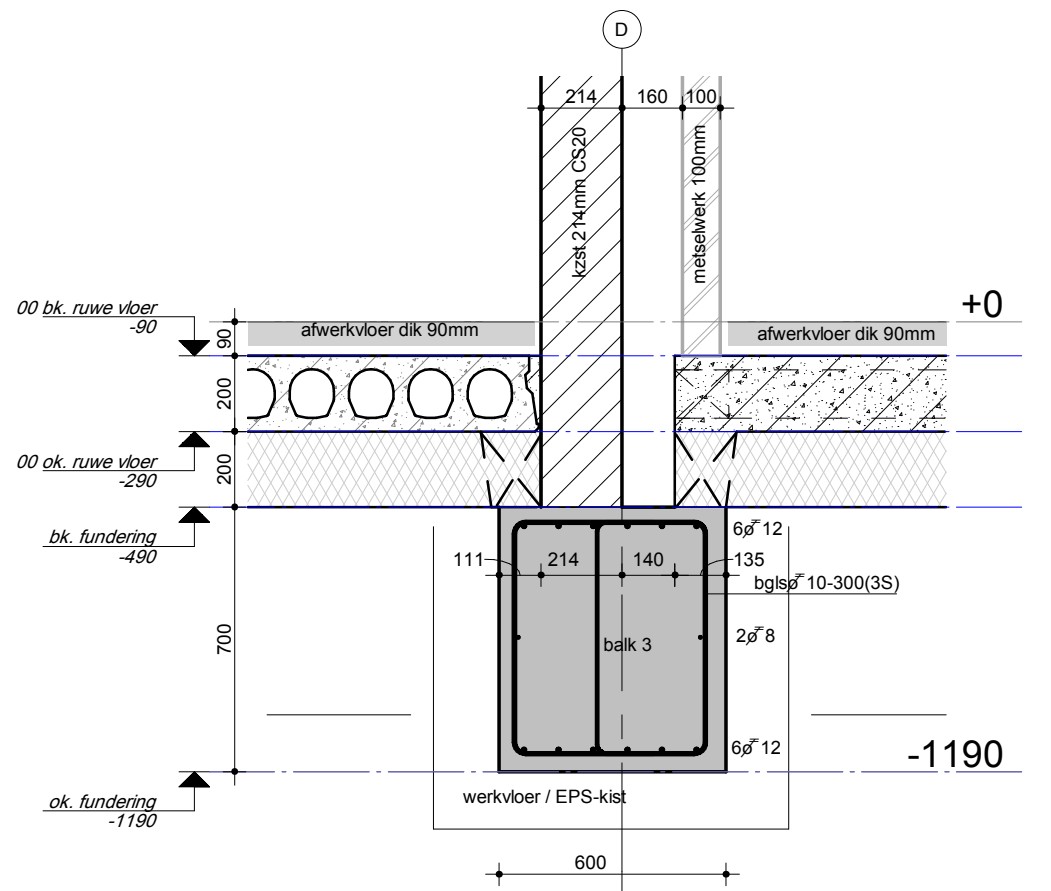
LL07 per/var = 11,0 / 4,4 kN/m

LL12 per = 8,0 kN/m



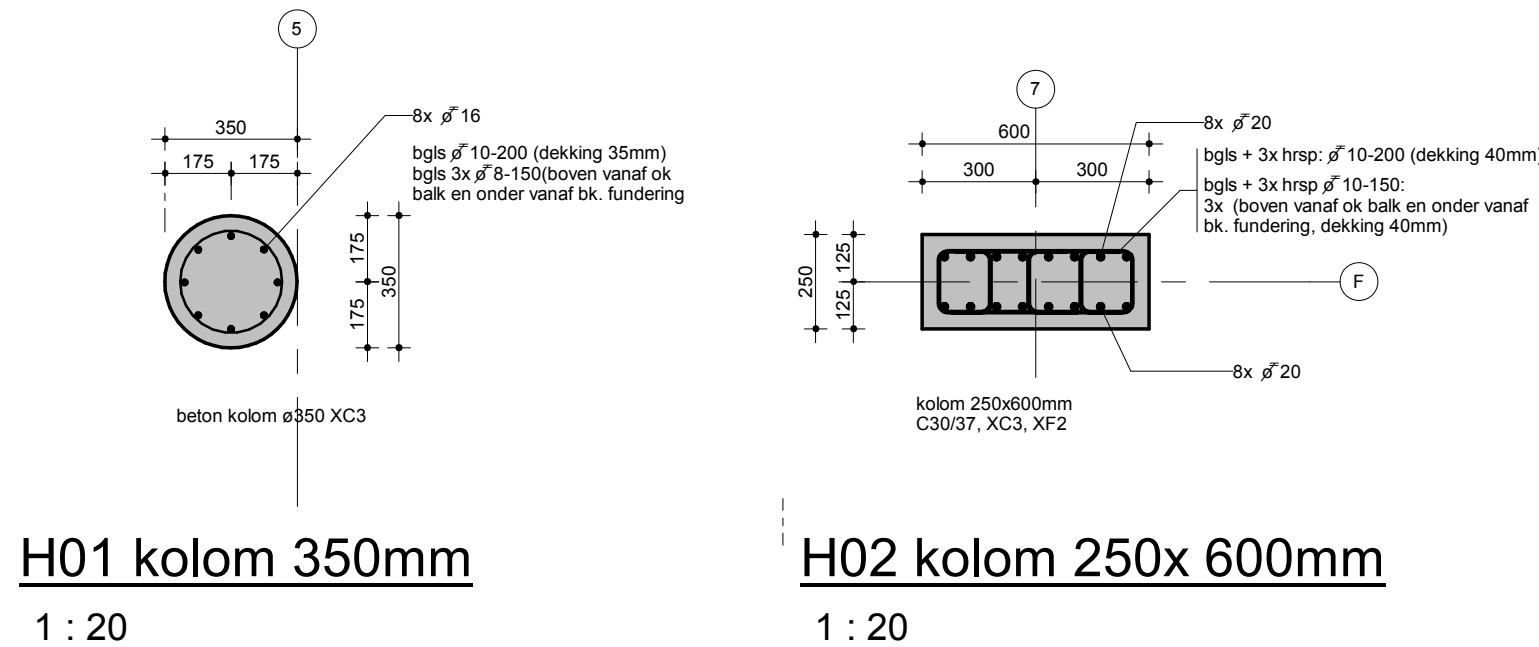
D0-01

1 : 20



D0-02

1 : 20



Renvooi staalconstructie

tenzij anders vermeld
Staalkwaliteit walsprofielen : S235
Staalkwaliteit kokerprofielen : S275
Staalkwaliteit buisprofielen : S235
Staalkwaliteit SFB/THQ : S355

Boutkwaliteit : 8.8
Ankerkwaliteit : 4.6

Lassen $a \geq 4 \text{ mm}$ of halve plaatdikte
Lassen waar nodig voorbereiden als 1/2 v-las

Staal in aanraking komend met buitenlucht thermisch verzinkt uitvoeren

Beton specificatie balken en kolommen

Grindbeton	gewapend	onderdeel	onder	boven- en zijvlak	binnen	buiten
Sterkteklasse : C30/37	: XC3 (balken) : XC3 (kolommen binnen) : CEM III/B : D = 31,5 : B500 : 50x 16	balk	35	35		
Milieuklasse : XC3 (kolommen binnen)						
Consistentiegebied : 3		kolommen (binnen)	35			
Korrel : D = 31,5						
Wapening : B500		kolommen (buiten)	35			
Lasiengte wap. : 50x 16						
Milieuklasse : XC3, XF2 (kolommen buiten)				40		

hoofddraagconstructie 60 min brandwerend uitvoeren, bekleden of afwerken

get.				werk	Nieuwbouw 11 appartementen aan de Sextant Amersfoort		
datum				onderdeel	Constructieoverzicht begane grond		
wijz.	E	L	O	opdrachtgever	Bouwend Projectmanagement	schaal 1 : 100	getekend RJD
get.				datum	23-02-2023	formaat A1	construeer JF
datum						bladnr.	werknr.
wijz.	A	B	C			B-05	22-617

