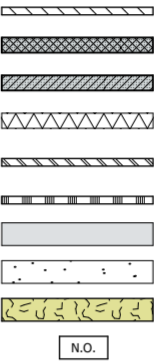


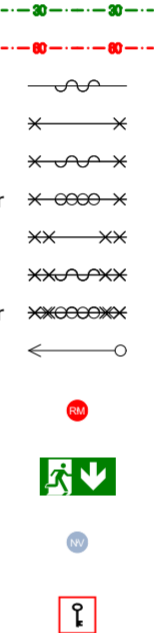
bouwkundig

- kalkzandsteen
- prefab beton
- i.h.w.g. beton
- isolatie
- metseelwerk
- lichte scheidingwand (GIBO)
- vloerafwerking, waterkerend
- schoonloopmat
- groendak
- noodoverstort



brandveiligheid

- WBDBO 30
- WBDBO 60
- zelfsluitende deur
- 30 minuten WBDBO
- 30 minuten WBDBO ; zelfsluitend
- 30 minuten WBDBO ; zelfsluitend vrijloopdranger
- 60 minuten WBDBO
- 60 minuten WBDBO ; zelfsluitend
- 60 minuten WBDBO ; zelfsluitend vrijloopdranger
- te openen zonder los voorwerp
- rookmelder (ruimte voorzien van)
conform NEN-EN 14604, plaatsing conform NEN2555
- vluchtwegaanduiding (ruimte voorzien van)
conform NEN3011 en NEN-EN1838
- noodverlichting (ruimte voorzien van)
conform NEN-EN ISO 7010 en NEN-EN1838
- Sleutelbuis



bouwbesluit

Het bouwen dient te geschieden overeenkomstig de eisen van het bouwbesluit 2012, zoals deze luidt ten tijde van de indiening van de omgevingsvergunning

Het betreft omgevingsvergunning tekeningen en derhalve niet bestemd voor de uitvoering.

Bouwbesluit:
Gebruiksfunctie(s): **WONEN**, oppervlakte bepaling conform NEN 2580.

Veiligheid:
De constructie dient te worden uitgevoerd conform tekening en berekening
ADVIESBUREAU DE LANGE

Vloerafscheidingen, trappen en hellingbanen conform bouwbesluit 2012, Afd. 2.3, 2.4, 2.5 en 2.6.

Eisen ten aanzien van brandveiligheid, materialen en posities voorzieningen conform rapportage **SPA WNP INGENIEURS**.

Kozijnen, ramen en deuren in de uitwendige scheidingsconstructie conform bouwbesluit 2012, Afd. 2.15, inbraakverendheidsklasse 2 en NEN5096.

Gezondheid:
Geluidwering van buiten conform rapportage **SPA WNP INGENIEURS**.

Geluidwering tussen ruimten, binnen dezelfde of verschillende gebruiksfuncties, conform rapportage **SPA WNP INGENIEURS**.

Beperking van galm in een besloten gemeenschappelijke verkeersruimte conform bouwbesluit 2012, Afd. 3.3.

Daglichttoetreding, luchtverversing en spuivoorzieningen conform rapportage **SPA WNP INGENIEURS**.

Bescherming tegen ratten en muizen conform bouwbesluit 2012, afd. 3.10.

Bruikbaarheid:
Toegankelijkheid conform bouwbesluit 2012, afd. 4.4

Energiezuinigheid:
Energiezuinigheid en milieu conform rapportage **SPA WNP INGENIEURS**.

Installaties
Verlichting en lichtopbrengst conform bouwbesluit 2012, afd. 6.1.

Elektra conform bouwbesluit 2012, afd.6.2 en NEN1010.

Drink- en watervoorzieningen conform bouwbesluit 2012, afd. 6.3 en NEN1006.

Riolering conform bouwbesluit 2012, afd. 6.4 en NEN3215.

Brandmeld- en ontruimingsalarminstallaties conform rapportage **SPA WNP INGENIEURS**.

Vluchtrouteaanuiding conform NEN-EN1838, positie conform rapportage **SPA WNP INGENIEURS**.

Indien één van deze documenten naderhand is vernieuwd, zijn eventuele wijzigingen niet verwerkt op deze tekening.

projectnummer
0 2 2 6

omschrijving
**ASTROLABIUM
Amersfoort**

opdrachtgever
Heerenbroers B.V.

tekeningnummer
3.2.01

betreft
FUNDERING

fase
DEFINITIEF ONTWERP

status
DEFINITIEF

schaal
1:100

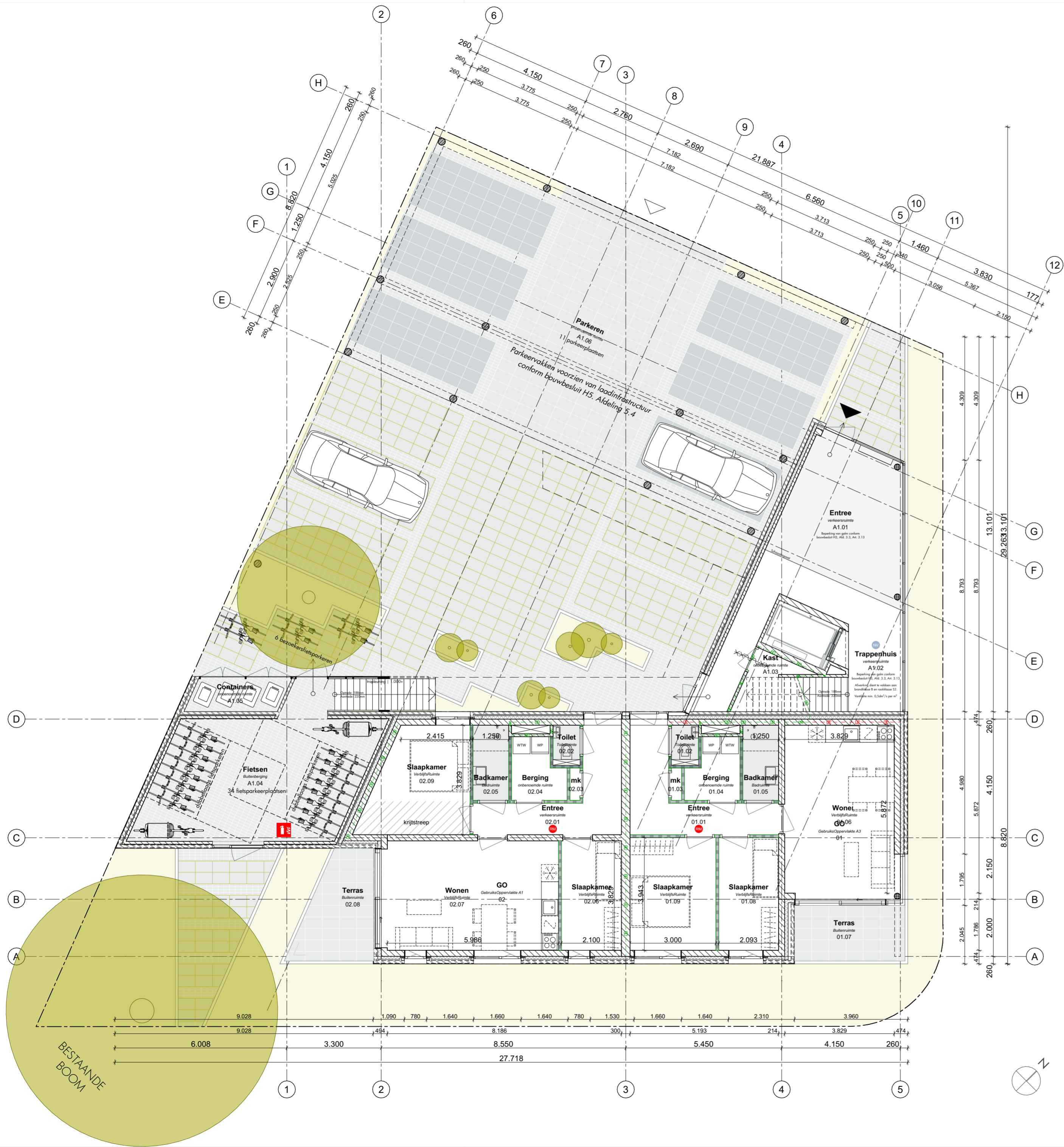
formaat
594x420 (A2)

datum
22.12.2022

gewijzigd
31.10.2023

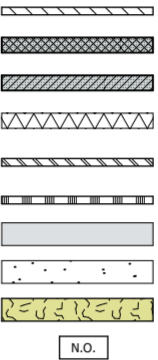
team
JEP, LH

Z E E P
ARCHITECTS AND
URBAN DESIGNERS



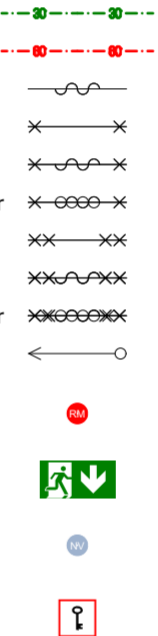
bouwkundig

- kalkzandsteen
- prefab beton
- i.h.w.g. beton
- isolatie
- metselwerk
- lichte scheidingswand (GIBO)
- vloerafwerking, waterkerend
- schoonloopmat
- groendak
- noodoverstort



brandveiligheid

- WBDBO 30
- WBDBO 60
- zelfsluitende deur
- 30 minuten WBDBO
- 30 minuten WBDBO ; zelfsluitend
- 30 minuten WBDBO ; zelfsluitend vrijloopdranger
- 60 minuten WBDBO
- 60 minuten WBDBO ; zelfsluitend
- 60 minuten WBDBO ; zelfsluitend vrijloopdranger
- te openen zonder los voorwerp
- rookmelder (ruimte voorzien van)
conform NEN-EN 14604, plaatsing conform NEN2555
- vluchtwegaanduiding (ruimte voorzien van)
conform NEN3011 en NEN-EN1838
- noodverlichting (ruimte voorzien van)
conform NEN-EN ISO 7010 en NEN-EN1838
- Sleutelbus



bouwbesluit

Het bouwen dient te geschieden overeenkomstig de eisen van het bouwbesluit 2012, zoals deze luidt ten tijde van de indiening van de omgevingsvergunning

Het betreft omgevingsvergunning tekeningen en derhalve niet bestemd voor de uitvoering.

Bouwbesluit:
Gebruiksfunctie(s): **WONEN**, oppervlakte bepaling conform NEN 2580.

Veiligheid:
De constructie dient te worden uitgevoerd conform tekening en berekening

ADVIESBUREAU DE LANGE

Vloerafscheidingen, trappen en hellingbanen conform bouwbesluit 2012, Afd. 2.3, 2.4, 2.5 en 2.6.

Eisen ten aanzien van brandveiligheid, materialen en posities voorzieningen conform rapportage **SPA WNP INGENIEURS**.

Kozijnen, ramen en deuren in de uitwendige scheidingsconstructie conform bouwbesluit 2012, Afd. 2.15, inbraakwerendheidsklasse 2 en NEN5096.

Gezondheid:
Geluidwering van buiten conform rapportage **SPA WNP INGENIEURS**.

Geluidwering tussen ruimten, binnen dezelfde of verschillende gebruiksfuncties, conform rapportage **SPA WNP INGENIEURS**.

Beperking van galm in een besloten gemeenschappelijke verkeersruimte conform bouwbesluit 2012, Afd. 3.3.

Daglichttoetreding, luchtverversing en spuivoorzieningen conform rapportage **SPA WNP INGENIEURS**.

Bescherming tegen ratten en muizen conform bouwbesluit 2012, afd. 3.10.

Bruikbaarheid:
Toegankelijkheid conform bouwbesluit 2012, afd. 4.4

Energiezuinigheid:
Energiezuinigheid en milieu conform rapportage **SPA WNP INGENIEURS**.

Installaties
Verlichting en lichtopbrengst conform bouwbesluit 2012, afd. 6.1.

Elektra conform bouwbesluit 2012, afd.6.2 en NEN1010.

Drink- en watervoorzieningen conform bouwbesluit 2012, afd. 6.3 en NEN1006.

Riolering conform bouwbesluit 2012, afd. 6.4 en NEN3215.

Brandmeld- en ontruimingsalarminstallaties conform rapportage **SPA WNP INGENIEURS**.

Vluchtrouteaanduiding conform NEN-EN1838, positie conform rapportage **SPA WNP INGENIEURS**.

Indien één van deze documenten naderhand is vernieuwd, zijn eventuele wijzigingen niet verwerkt op deze tekening.

projectnummer
0 2 2 6

omschrijving
**ASTROLABIUM
Amersfoort**

opdrachtgever
Heerenbroers B.V.

tekeningnummer
3.2.02

betreft
BEGANE GROND

fase
DEFINITIEF ONTWERP

status
DEFINITIEF

schaal
1:100

formaat
594x420 (A2)

datum
22.12.2022

gewijzigd
31.10.2023

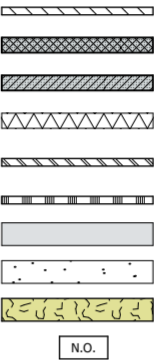
team
JEP, LH

Z E E P
ARCHITECTS AND
URBAN DESIGNERS



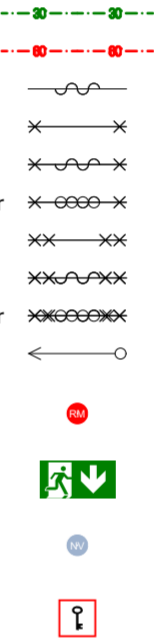
bouwkundig

- kalkzandsteen
- prefab beton
- i.h.w.g. beton
- isolatie
- metselwerk
- lichte scheidingswand (GIBO)
- vloerafwerking, waterkerend
- schoonloopmat
- groendak
- noodoverstort



brandveiligheid

- WBDBO 30
- WBDBO 60
- zelfsluitende deur
- 30 minuten WBDBO
- 30 minuten WBDBO ; zelfsluitend
- 30 minuten WBDBO ; zelfsluitend vrijloopdranger
- 60 minuten WBDBO
- 60 minuten WBDBO ; zelfsluitend
- 60 minuten WBDBO ; zelfsluitend vrijloopdranger
- te openen zonder los voorwerp
- rookmelder (ruimte voorzien van)
conform NEN-EN 14604, plaatsing conform NEN2555
- vluchtwegaanduiding (ruimte voorzien van)
conform NEN3011 en NEN-EN1838
- noodverlichting (ruimte voorzien van)
conform NEN-EN ISO 7010 en NEN-EN1838
- Sleutelbus



bouwbesluit

Het bouwen dient te geschieden overeenkomstig de eisen van het bouwbesluit 2012, zoals deze luidt ten tijde van de indiening van de omgevingsvergunning

Het betreft omgevingsvergunning tekeningen en derhalve niet bestemd voor de uitvoering.

Bouwbesluit:
Gebruiksfunctie(s): **WONEN**, oppervlakte bepaling conform NEN 2580.

Veiligheid:
De constructie dient te worden uitgevoerd conform tekening en berekening **ADVIESBUREAU DE LANGE**

Vloerafscheidingen, trappen en hellingbanen conform bouwbesluit 2012, Afd. 2.3, 2.4, 2.5 en 2.6.

Eisen ten aanzien van brandveiligheid, materialen en posities voorzieningen conform rapportage **SPA WNP INGENIEURS**.

Kozijnen, ramen en deuren in de uitwendige scheidingsconstructie conform bouwbesluit 2012, Afd. 2.15, inbraakverendheidsklasse 2 en NEN5096.

Gezondheid:
Geluidwering van buiten conform rapportage **SPA WNP INGENIEURS**.

Geluidwering tussen ruimten, binnen dezelfde of verschillende gebruiksfuncties, conform rapportage **SPA WNP INGENIEURS**.

Beperking van galm in een besloten gemeenschappelijke verkeersruimte conform bouwbesluit 2012, Afd. 3.3.

Daglichttoetreding, luchtverversing en spuivoorzieningen conform rapportage **SPA WNP INGENIEURS**.

Bescherming tegen ratten en muizen conform bouwbesluit 2012, afd. 3.10.

Bruikbaarheid:
Toegankelijkheid conform bouwbesluit 2012, afd. 4.4

Energiezuinigheid:
Energiezuinigheid en milieu conform rapportage **SPA WNP INGENIEURS**.

Installaties
Verlichting en lichtopbrengst conform bouwbesluit 2012, afd. 6.1.

Elektra conform bouwbesluit 2012, afd.6.2 en NEN1010.

Drink- en watervoorzieningen conform bouwbesluit 2012, afd. 6.3 en NEN1006.

Riolering conform bouwbesluit 2012, afd. 6.4 en NEN3215.

Brandmeld- en ontruimingsalarminstallaties conform rapportage **SPA WNP INGENIEURS**.

Vluchtrouteaanduiding conform NEN-EN1838, positie conform rapportage **SPA WNP INGENIEURS**.

Indien één van deze documenten naderhand is vernieuwd, zijn eventuele wijzigingen niet verwerkt op deze tekening.

projectnummer
0 2 2 6

omschrijving
**ASTROLABIUM
Amersfoort**

opdrachtgever
Heerenbroers B.V.

tekeningnummer
3.2.03

betreft
1E VERDIEPING

fase
DEFINITIEF ONTWERP

status
DEFINITIEF

schaal
1:100

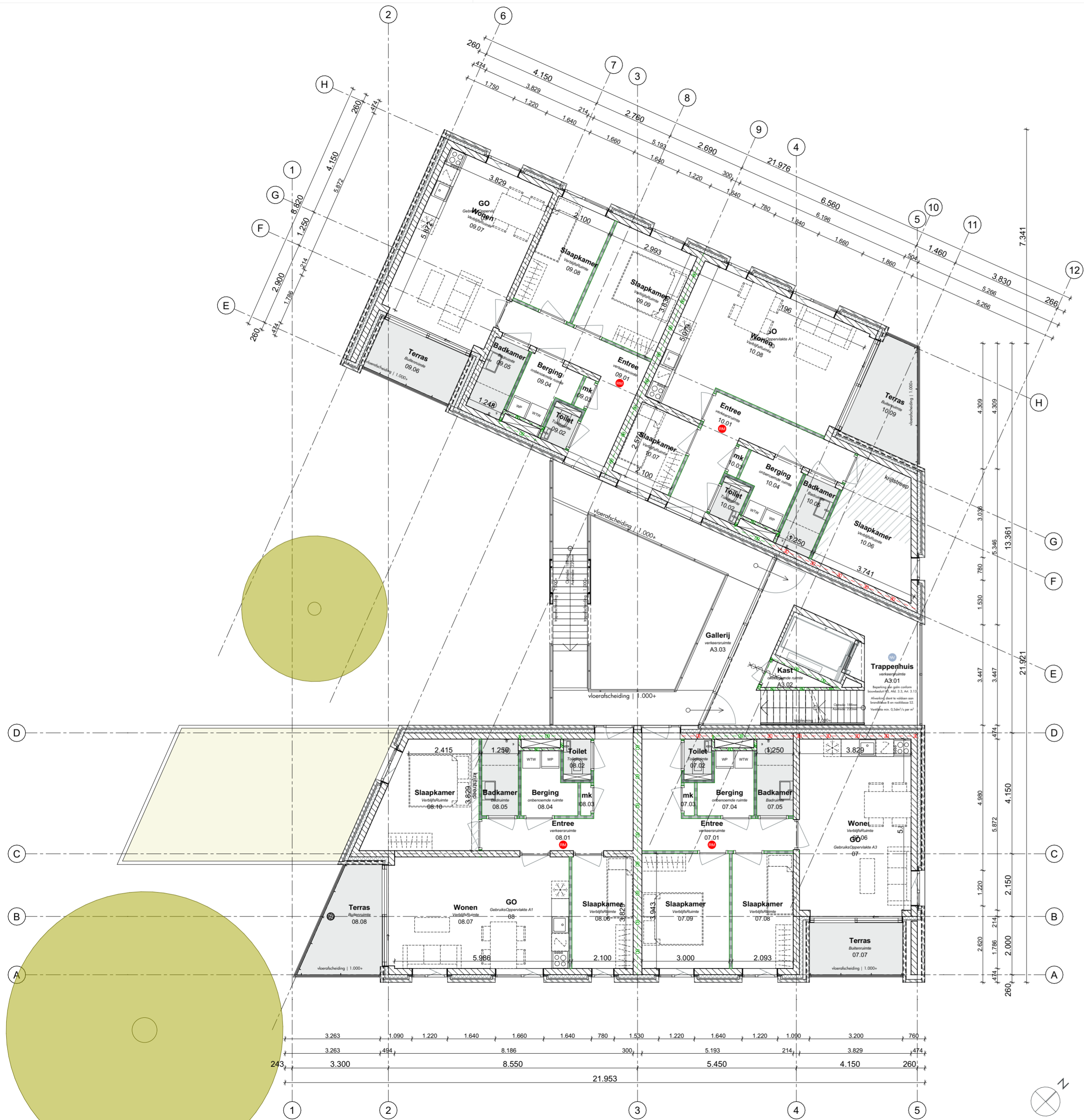
formaat
594x420 (A2)

datum
22.12.2022

gewijzigd
31.10.2023

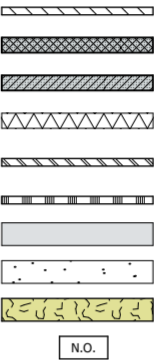
team
JEP, LH

Z E E P
ARCHITECTS AND
URBAN DESIGNERS



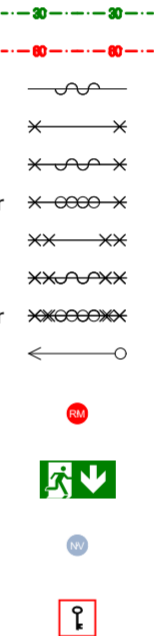
bouwkundig

- kalkzandsteen
- prefab beton
- i.h.w.g. beton
- isolatie
- metselwerk
- lichte scheidingswand (GIBO)
- vloerafwerking, waterkerend
- schoonloopmat
- groendak
- noodoverstort



brandveiligheid

- WBDBO 30
- WBDBO 60
- zelfsluitende deur
- 30 minuten WBDBO
- 30 minuten WBDBO ; zelfsluitend
- 30 minuten WBDBO ; zelfsluitend vrijloopdranger
- 60 minuten WBDBO
- 60 minuten WBDBO ; zelfsluitend
- 60 minuten WBDBO ; zelfsluitend vrijloopdranger
- te openen zonder los voorwerp
- rookmelder (ruimte voorzien van)
conform NEN-EN 14604, plaatsing conform NEN2555
- vluchtwegaanduiding (ruimte voorzien van)
conform NEN3011 en NEN-EN1838
- noodverlichting (ruimte voorzien van)
conform NEN-EN ISO 7010 en NEN-EN1838
- Sleutelbus



bouwbesluit

Het bouwen dient te geschieden overeenkomstig de eisen van het bouwbesluit 2012, zoals deze luidt ten tijde van de indiening van de omgevingsvergunning

Het betreft omgevingsvergunning tekeningen en derhalve niet bestemd voor de uitvoering.

Bouwbesluit:
Gebruiksfunctie(s): **WONEN**, oppervlakte bepaling conform NEN 2580.

Veiligheid:
De constructie dient te worden uitgevoerd conform tekening en berekening

ADVIESBUREAU DE LANGE

Vloerafscheidingen, trappen en hellingbanen conform bouwbesluit 2012, Afd. 2.3, 2.4, 2.5 en 2.6.

Eisen ten aanzien van brandveiligheid, materialen en posities voorzieningen conform rapportage **SPA WNP INGENIEURS**.

Kozijnen, ramen en deuren in de uitwendige scheidingsconstructie conform bouwbesluit 2012, Afd. 2.15, inbraakverendheidsklasse 2 en NEN5096.

Gezondheid:
Geluidwering van buiten conform rapportage **SPA WNP INGENIEURS**.

Geluidwering tussen ruimten, binnen dezelfde of verschillende gebruiksfuncties, conform rapportage **SPA WNP INGENIEURS**.

Beperking van galm in een besloten gemeenschappelijke verkeersruimte conform bouwbesluit 2012, Afd. 3.3.

Daglichttoetreding, luchtverversing en spuivoorzieningen conform rapportage **SPA WNP INGENIEURS**.

Bescherming tegen ratten en muizen conform bouwbesluit 2012, afd. 3.10.

Bruikbaarheid:
Toegankelijkheid conform bouwbesluit 2012, afd. 4.4

Energiezuinigheid:
Energiezuinigheid en milieu conform rapportage **SPA WNP INGENIEURS**.

Installaties
Verlichting en lichtopbrengst conform bouwbesluit 2012, afd. 6.1.

Elektra conform bouwbesluit 2012, afd.6.2 en NEN1010.

Drink- en watervoorzieningen conform bouwbesluit 2012, afd. 6.3 en NEN1006.

Riolering conform bouwbesluit 2012, afd. 6.4 en NEN3215.

Brandmeld- en ontruimingsalarminstallaties conform rapportage **SPA WNP INGENIEURS**.

Vluchtrouteaanduiding conform NEN-EN1838, positie conform rapportage **SPA WNP INGENIEURS**.

Indien één van deze documenten naderhand is vernieuwd, zijn eventuele wijzigingen niet verwerkt op deze tekening.

projectnummer
0 2 2 6

omschrijving
**ASTROLABIUM
Amersfoort**

opdrachtgever
Heerenbroers B.V.

tekeningnummer
3.2.04

betreft
2E VERDIEPING

fase
DEFINITIEF ONTWERP

status
DEFINITIEF

schaal
1:100

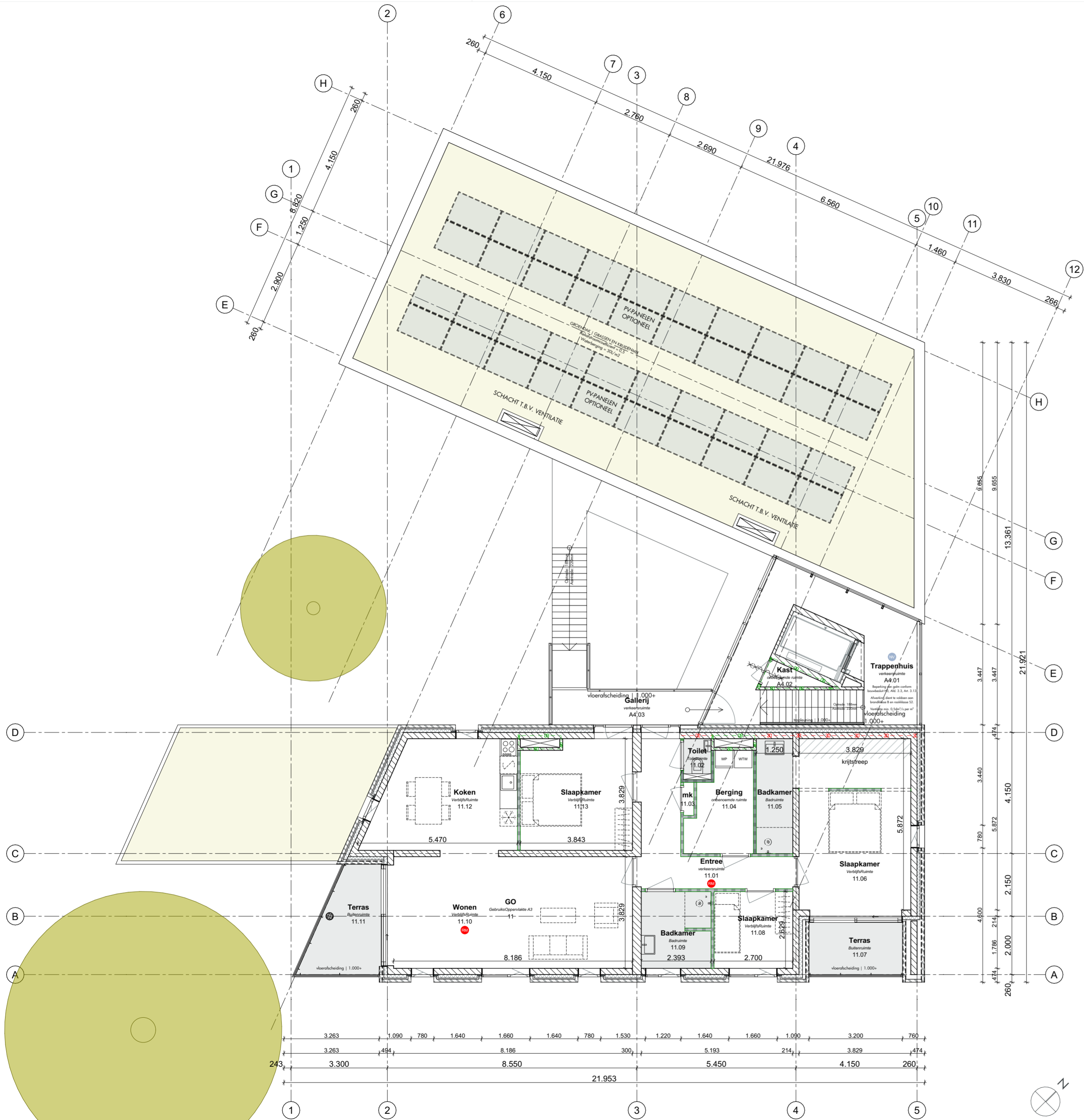
formaat
594x420 (A2)

datum
22.12.2022

gewijzigd
31.10.2023

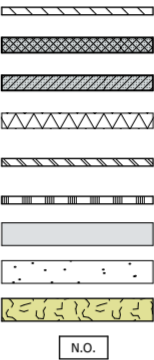
team
JEP, LH

Z E E P
ARCHITECTS AND
URBAN DESIGNERS



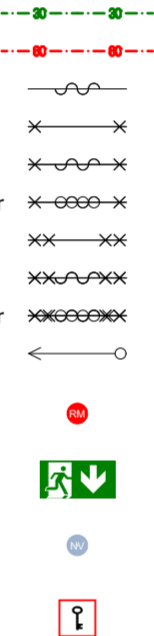
bouwkundig

- kalkzandsteen
- prefab beton
- i.h.w.g. beton
- isolatie
- metsewerk
- lichte scheidingwand (GIBO)
- vloerafwerking, waterkerend
- schoonloopmat
- groendak
- noodoverstort



brandveiligheid

- WBDBO 30
- WBDBO 60
- zelfsluitende deur
- 30 minuten WBDBO
- 30 minuten WBDBO ; zelfsluitend
- 30 minuten WBDBO ; zelfsluitend vrijloopdranger
- 60 minuten WBDBO
- 60 minuten WBDBO ; zelfsluitend
- 60 minuten WBDBO ; zelfsluitend vrijloopdranger
- te openen zonder los voorwerp
- rookmelder (ruimte voorzien van)
conform NEN-EN 14604, plaatsing conform NEN2555
- vluchtwegaanduiding (ruimte voorzien van)
conform NEN3011 en NEN-EN1838
- noodverlichting (ruimte voorzien van)
conform NEN-EN ISO 7010 en NEN-EN1838
- Sleutelbus



bouwbesluit

Het bouwen dient te geschieden overeenkomstig de eisen van het bouwbesluit 2012, zoals deze luidt ten tijde van de indiening van de omgevingsvergunning

Het betreft omgevingsvergunning tekeningen en derhalve niet bestemd voor de uitvoering.

Bouwbesluit:
Gebruiksfunctie(s): **WONEN**, oppervlakte bepaling conform NEN 2580.

Veiligheid:
De constructie dient te worden uitgevoerd conform tekening en berekening
ADVIESBUREAU DE LANGE

Vloerafscheidingen, trappen en hellingbanen conform bouwbesluit 2012, Afd. 2.3, 2.4, 2.5 en 2.6.

Eisen ten aanzien van brandveiligheid, materialen en posities voorzieningen conform rapportage **SPA WNP INGENIEURS**.

Kozijnen, ramen en deuren in de uitwendige scheidingsconstructie conform bouwbesluit 2012, Afd. 2.15, inbraakwerendheidsklasse 2 en NEN5096.

Gezondheid:
Geluidwering van buiten conform rapportage **SPA WNP INGENIEURS**.

Geluidwering tussen ruimten, binnen dezelfde of verschillende gebruiksfuncties, conform rapportage **SPA WNP INGENIEURS**.

Beperking van galm in een besloten gemeenschappelijke verkeersruimte conform bouwbesluit 2012, Afd. 3.3.

Daglichttoetreding, luchtverversing en spuivoorzieningen conform rapportage **SPA WNP INGENIEURS**.

Bescherming tegen ratten en muizen conform bouwbesluit 2012, afd. 3.10.

Bruikbaarheid:
Toegankelijkheid conform bouwbesluit 2012, afd. 4.4

Energiezuinigheid:
Energiezuinigheid en milieu conform rapportage **SPA WNP INGENIEURS**.

Installaties
Verlichting en lichtopbrengst conform bouwbesluit 2012, afd. 6.1.

Elektra conform bouwbesluit 2012, afd.6.2 en NEN1010.

Drink- en watervoorzieningen conform bouwbesluit 2012, afd. 6.3 en NEN1006.

Riolering conform bouwbesluit 2012, afd. 6.4 en NEN3215.

Brandmeld- en ontruimingsalarminstallaties conform rapportage **SPA WNP INGENIEURS**.

Vluchtrouteaanduiding conform NEN-EN1838, positie conform rapportage **SPA WNP INGENIEURS**.

Indien één van deze documenten naderhand is vernieuwd, zijn eventuele wijzigingen niet verwerkt op deze tekening.

projectnummer
0 2 2 6

omschrijving
**ASTROLABIUM
Amersfoort**

opdrachtgever
Heerenbroers B.V.

tekeningnummer
3.2.05

betreft
3E VERDIEPING

fase
DEFINITIEF ONTWERP

status
DEFINITIEF

schaal
1:100

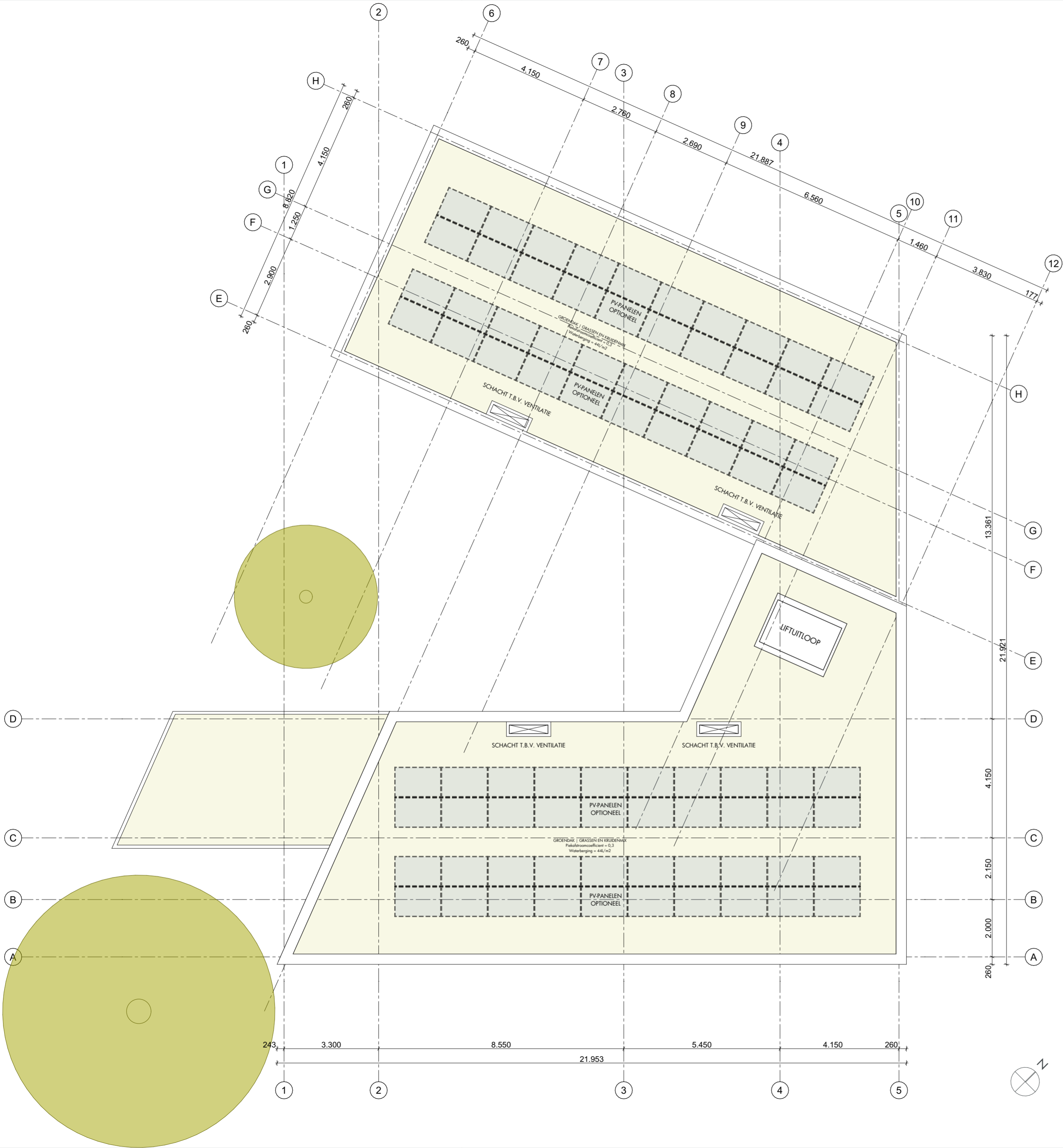
formaat
594x420 (A2)

datum
22.12.2022

gewijzigd
31.10.2023

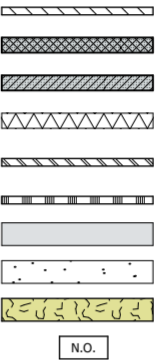
team
JEP, LH

Z E E P
ARCHITECTS AND
URBAN DESIGNERS



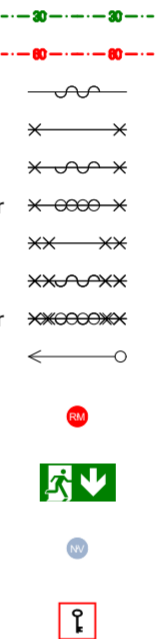
bouwkundig

- kalkzandsteen
- prefab beton
- i.h.w.g. beton
- isolatie
- metselwerk
- lichte scheidingswand (GIBO)
- vloerafwerking, waterkerend
- schoonloopmat
- groendak
- noodoverstort



brandveiligheid

- WBDBO 30
- WBDBO 60
- zelfsluitende deur
- 30 minuten WBDBO
- 30 minuten WBDBO ; zelfsluitend
- 30 minuten WBDBO ; zelfsluitend vrijloopdranger
- 60 minuten WBDBO
- 60 minuten WBDBO ; zelfsluitend
- 60 minuten WBDBO ; zelfsluitend vrijloopdranger
- te openen zonder los voorwerp
- rookmelder (ruimte voorzien van) conform NEN-EN 14604, plaatsing conform NEN2555
- vluchtwegaanduiding (ruimte voorzien van) conform NEN3011 en NEN-EN1838
- noodverlichting (ruimte voorzien van) conform NEN-EN ISO 7010 en NEN-EN1838
- Sleutelbuis



bouwbesluit

Het bouwen dient te geschieden overeenkomstig de eisen van het bouwbesluit 2012, zoals deze luidt ten tijde van de indiening van de omgevingsvergunning

Het betreft omgevingsvergunning tekeningen en derhalve niet bestemd voor de uitvoering.

Bouwbesluit:
Gebruiksfunctie(s): **WONEN**, oppervlakte bepaling conform NEN 2580.

Veiligheid:
De constructie dient te worden uitgevoerd conform tekening en berekening
ADVIESBUREAU DE LANGE

Vloerafscheidingen, trappen en hellingbanen conform bouwbesluit 2012, Afd. 2.3, 2.4, 2.5 en 2.6.

Eisen ten aanzien van brandveiligheid, materialen en posities voorzieningen conform rapportage **SPA WNP INGENIEURS**.

Kozijnen, ramen en deuren in de uitwendige scheidingsconstructie conform bouwbesluit 2012, Afd. 2.15, inbraakwerendheidsklasse 2 en NEN5096.

Gezondheid:
Geluidwering van buiten conform rapportage **SPA WNP INGENIEURS**.

Geluidwering tussen ruimten, binnen dezelfde of verschillende gebruiksfuncties, conform rapportage **SPA WNP INGENIEURS**.

Beperking van galm in een besloten gemeenschappelijke verkeersruimte conform bouwbesluit 2012, Afd. 3.3.

Daglichttoetreding, luchtverversing en spuivoorzieningen conform rapportage **SPA WNP INGENIEURS**.

Bescherming tegen ratten en muizen conform bouwbesluit 2012, afd. 3.10.

Bruikbaarheid:
Toegankelijkheid conform bouwbesluit 2012, afd. 4.4

Energiezuinigheid:
Energiezuinigheid en milieu conform rapportage **SPA WNP INGENIEURS**.

Installaties
Verlichting en lichtopbrengst conform bouwbesluit 2012, afd. 6.1.

Elektra conform bouwbesluit 2012, afd.6.2 en NEN1010.

Drink- en watervoorzieningen conform bouwbesluit 2012, afd. 6.3 en NEN1006.

Riolering conform bouwbesluit 2012, afd. 6.4 en NEN3215.

Brandmeld- en ontruimingsalarminstallaties conform rapportage **SPA WNP INGENIEURS**.

Vluchtrouteaanduiding conform NEN-EN1838, positie conform rapportage **SPA WNP INGENIEURS**.

Indien één van deze documenten naderhand is vernieuwd, zijn eventuele wijzigingen niet verwerkt op deze tekening.

projectnummer
0 2 2 6

omschrijving
**ASTROLABIUM
Amersfoort**

opdrachtgever
Heerenbroers B.V.

tekeningnummer
3.2.06

betreft
DAK

fase
DEFINITIEF ONTWERP

status
DEFINITIEF

schaal
1:100

formaat
594x420 (A2)

datum
22.12.2022

gewijzigd
31.10.2023

team
JEP, LH

Z E E P
ARCHITECTS AND
URBAN DESIGNERS