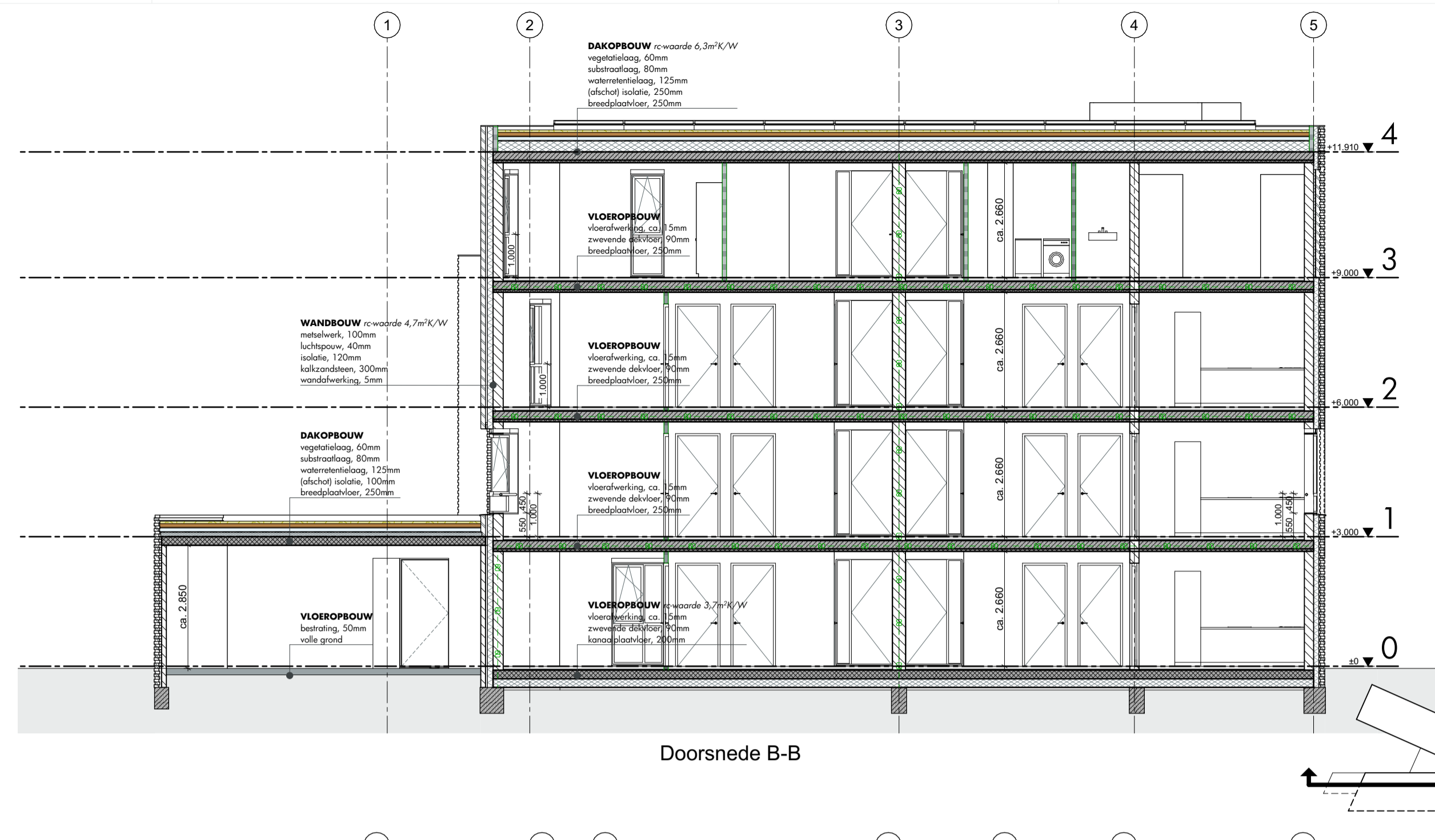
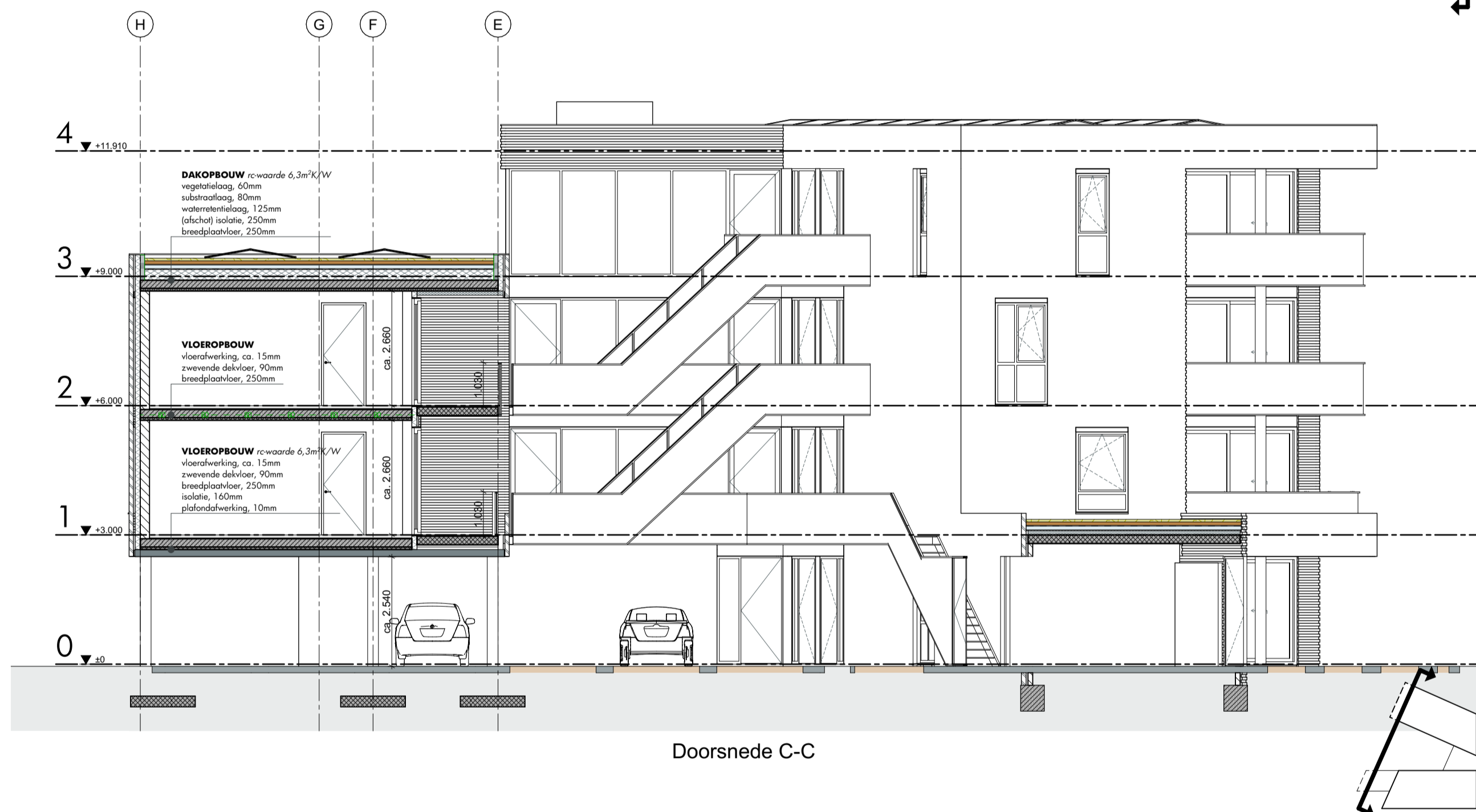


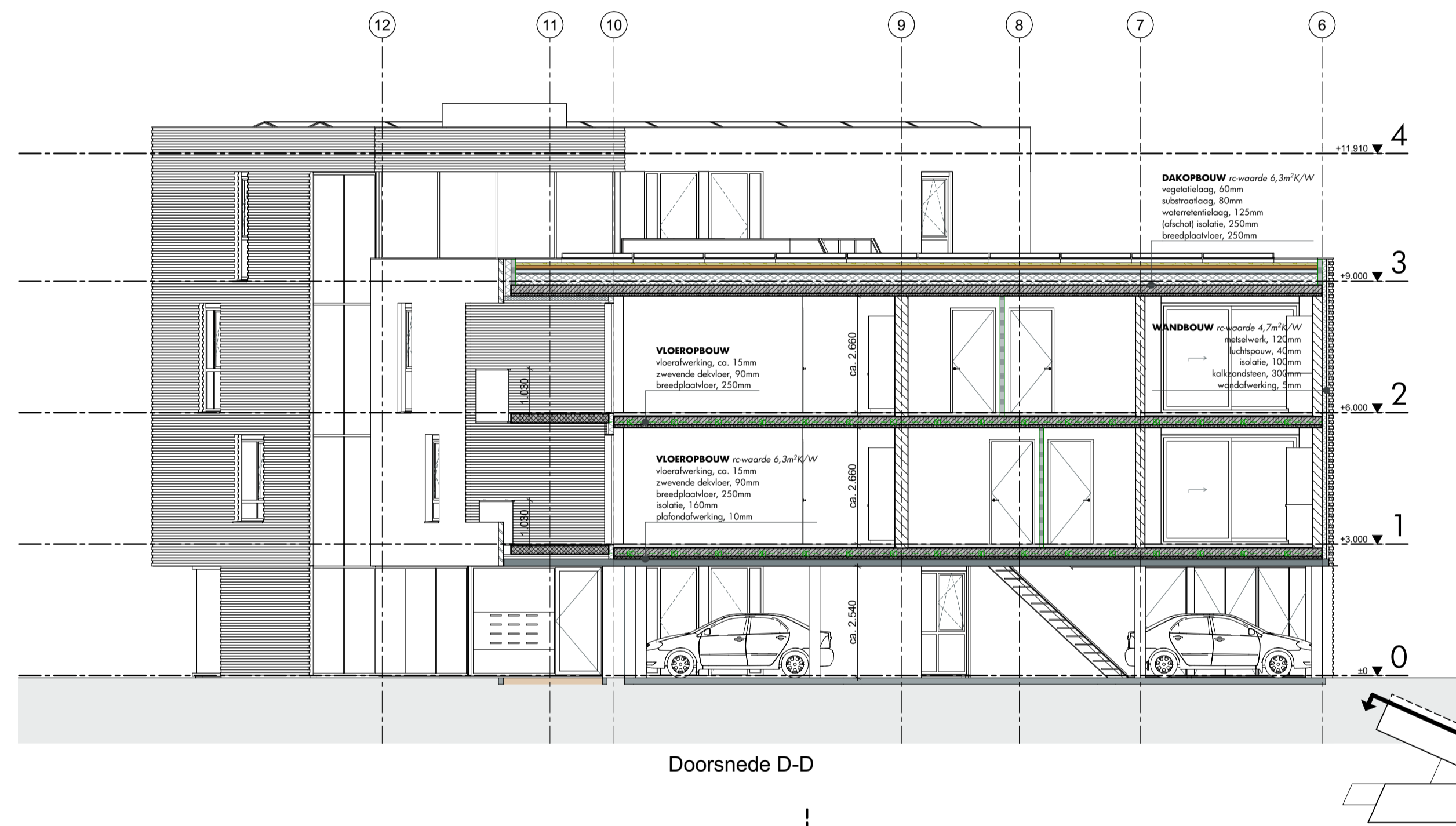
Doorsnede A-A



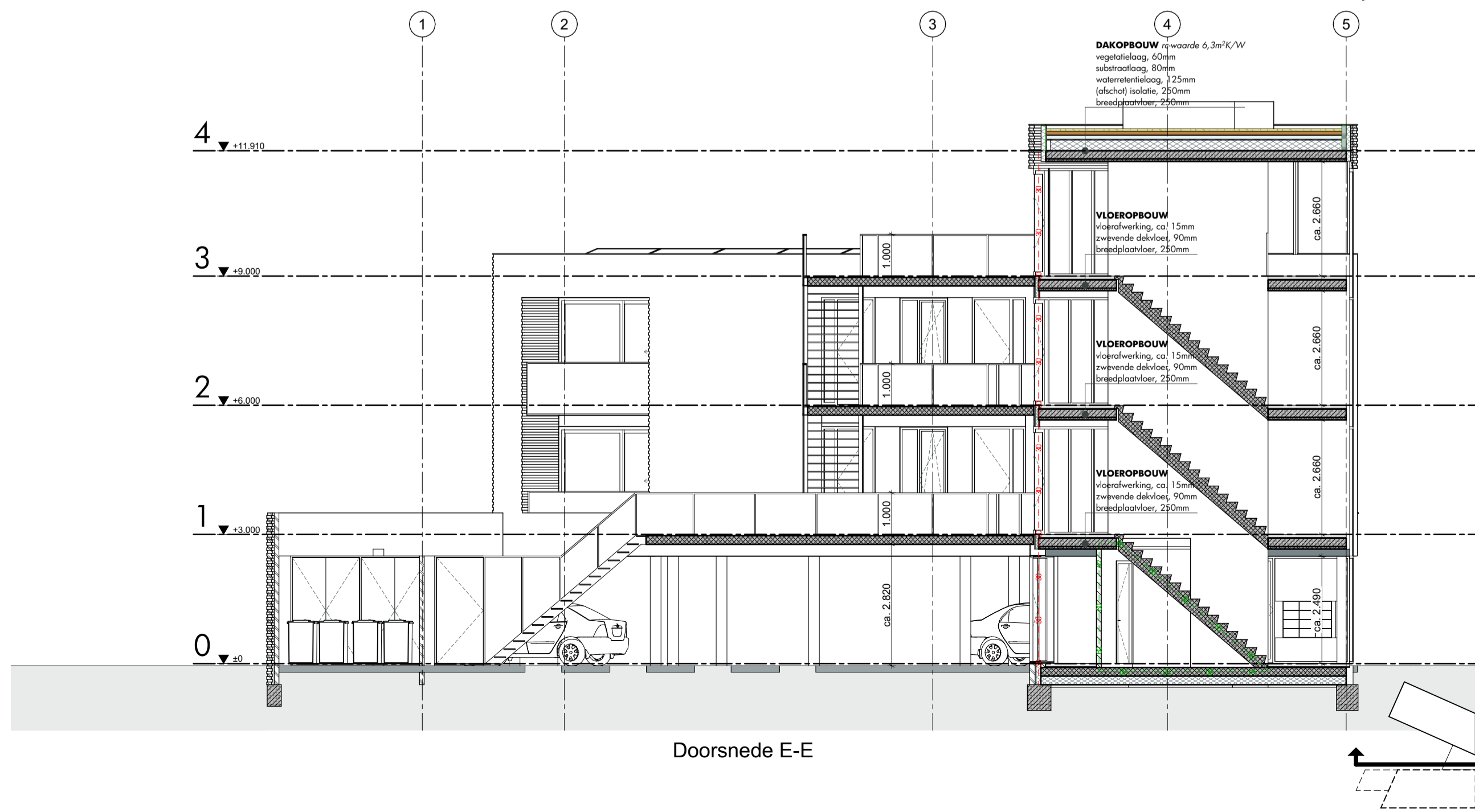
Doorsnede B-B



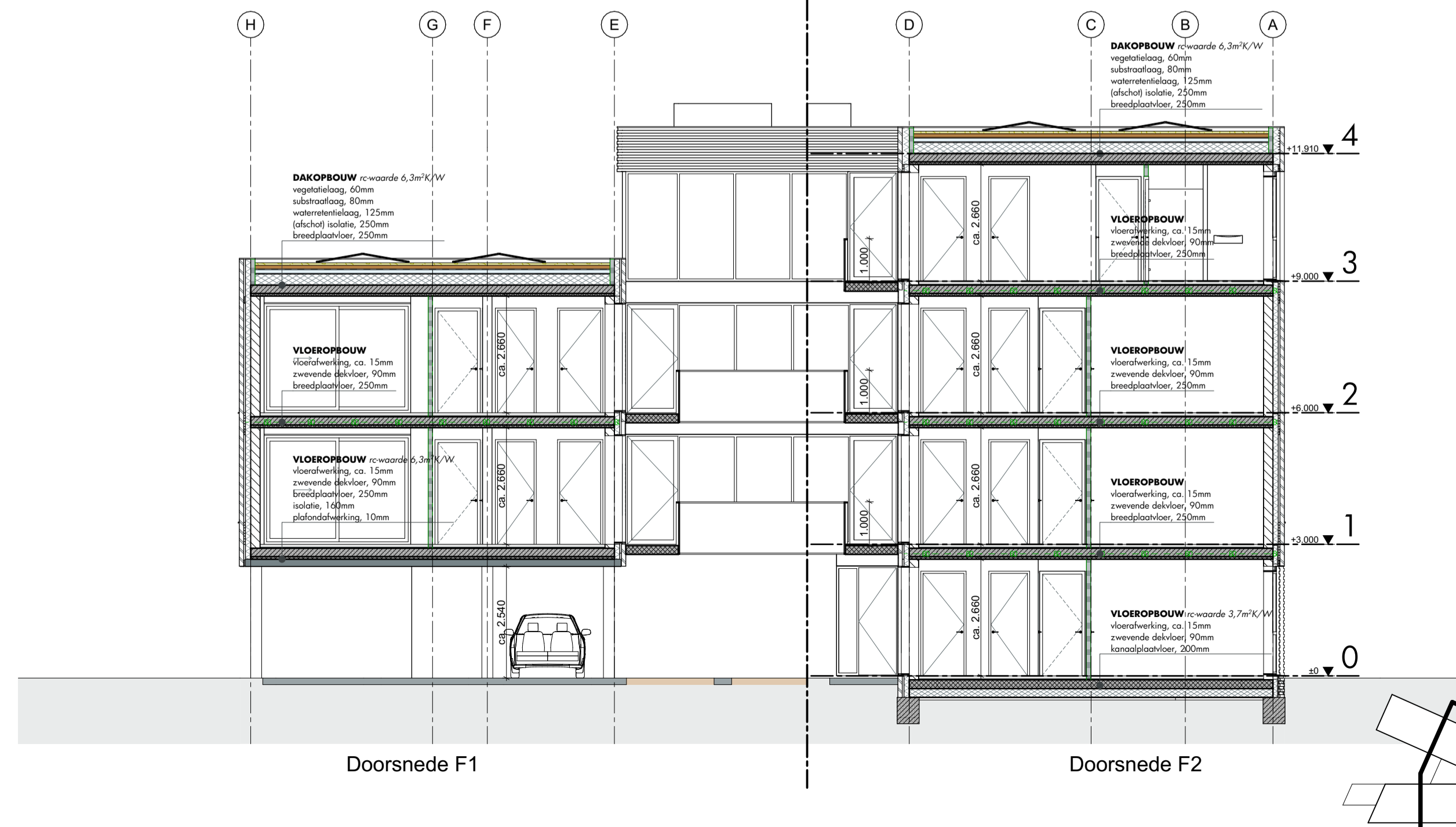
Doorsnede C-C



Doorsnede D-D



Doorsnede E-E

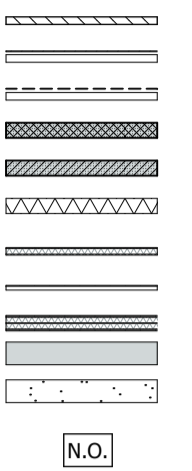


Doorsnede F1

Doorsnede F2

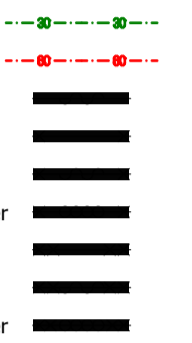
bouwkundig

- kalkzandsteen
- beplating
- wandtegels
- prefab beton
- i.h.w.g. beton
- isolatie
- metaal stud wand
- metaal stud wand
- metaal stud wand woningscheidend
- gietvloer
- schoonloopmat



brandveiligheid

- WBDBO 30
- WBDBO 60
- zelfsluitende deur
- 30 minuten WBDBO ; zelfsluitend
- 30 minuten WBDBO ; zelfsluitend vrijloopdranger
- 60 minuten WBDBO
- 60 minuten WBDBO ; zelfsluitend
- 60 minuten WBDBO ; zelfsluitend vrijloopdranger



- rookmelder (nuttige voorziening van) conform NEN-EN 14624, plaatsing conform NEN5555
- vuchtweggeleiding (nuttige voorziening van) conform NEN3011 en NEN-EN1838
- roodverlichting (nuttige voorziening van) conform NEN-EN 150 7010 en NEN-EN1838

installaties

bouwbesluit

Het bouwen dient te geschieden overeenkomstig de eisen van het bouwbesluit 2012, zoals deze luidt ten tijde van de indiening van de omgevingsvergunning. Het betreft omgevingsvergunning tekeningen en derhalve niet bestemd voor de uitvoering.

Bouwbesluit:
Gebruiksfunctie(s): **WONEN**, oppervlakte bepaling conform NEN 2580.

Veiligheid:
De constructie dient te worden uitgevoerd conform tekening en berekening **ADVIESBUREAU DE LANGE**.

Vloerafscheidingen, trappen en hellingsbanen conform bouwbesluit 2012, Afd. 2.3, 2.4, 2.5 en 2.6.

Eisen ten aanzien van brandveiligheid, materialen en posities voorzieningen conform rapportage **SPA WNP INGENIEURS**.

Kozijnen, ramen en deuren in de uitwendige scheidingen conform bouwbesluit 2012, Afd. 2.15, inbraakwerendheidsklasse 2 en NEN5096.

Gezondheid:
Geluidswering van buiten conform rapportage **SPA WNP INGENIEURS**.

Geluidswering tussen ruimten, binnen dezelfde of verschillende gebruiksfuncties, conform rapportage **SPA WNP INGENIEURS**.

Beperking van gal in een besloten gemeenschappelijke verkeersruimte conform bouwbesluit 2012, Afd. 3.3.

Daglichttoetreding, lichtverversing en spulvoorzieningen conform rapportage **SPA WNP INGENIEURS**.

Bescherming tegen ratten en muizen conform bouwbesluit 2012, afd. 3.10.

Bruikbaarheid:
Toegankelijkheid conform bouwbesluit 2012, afd. 4.4

Energiezuinigheid:
Energiezuinigheid en milieu conform rapportage **SPA WNP INGENIEURS**.

Installaties
Verlichting en lichtopbrengst conform bouwbesluit 2012, afd. 6.1.

Elektra conform bouwbesluit 2012, afd.6.2 en NEN1010.

Drink- en watervoorzieningen conform bouwbesluit 2012, afd. 6.3 en NEN1006.

Riolering conform bouwbesluit 2012, afd. 6.4 en NEN3215.

Brandmeld- en ontruimingsalarminstallaties conform rapportage **SPA WNP INGENIEURS**.

Vuchtrouwaanduiding conform NEN-EN1838, postie conform rapportage **SPA WNP INGENIEURS**.

Indien één van deze documenten naderhand is vernieuwd, zijn eventuele wijzigingen niet verwerkt op deze tekening.

projectnummer
0 2 2 6

omschrijving
ASTROLABIUM
Amersfoort

opdrachtgever
Heerenbroers B.V.

tekeningnummer
3.4.01

betreft
DOORSNEDEN

fase
DEFINITIEF ONTWERP

status
DEFINITIEF

schaal
1:100

formaat
841x594 (A1)

datum
22.12.2022

gewijzigd
-

team
JEP, LH

ZEEP
ARCHITECTS AND
URBAN DESIGNERS