	documenttype Procedures	bladnummer PRO 010 - 1/1	
	titel Keurings-, meet- en beproevingsmiddelen	Versie: 1	laatste wijziging 05-10-2022

Doel

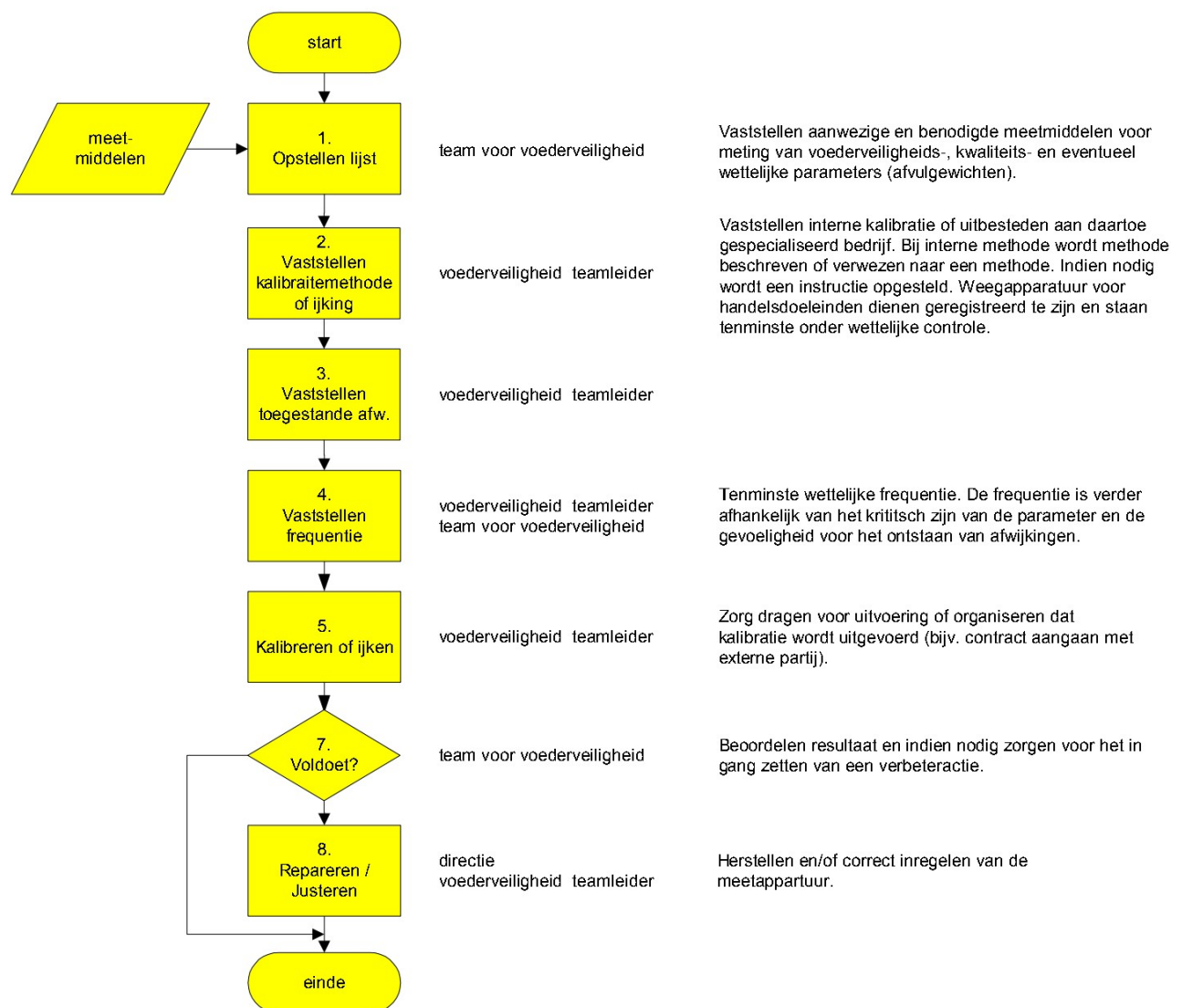
Vastleggen op welke wijze kalibratie van bewakings- en meetapparatuur is geregeld voor het verkrijgen van betrouwbare meet- en analyseresultaten.

Toepassingsgebied

Deze procedure heeft betrekking op alle in het bedrijf gebruikte apparatuur voor het meten van parameters die verband houden met de veiligheid en/of de kwaliteit van diervoeder(grondstoffen):

- meet- en regelapparatuur productie (weegschalen, doseerapparatuur)
- eventuele andere apparatuur voor meten parameters rondom productie/producten

Processchema



Registraties / documenten

- RF 015 Keurings-, meet- en beproevingsmiddelen
- RF 016 Kalibratie (intern)
- Kalibratierapporten (extern)