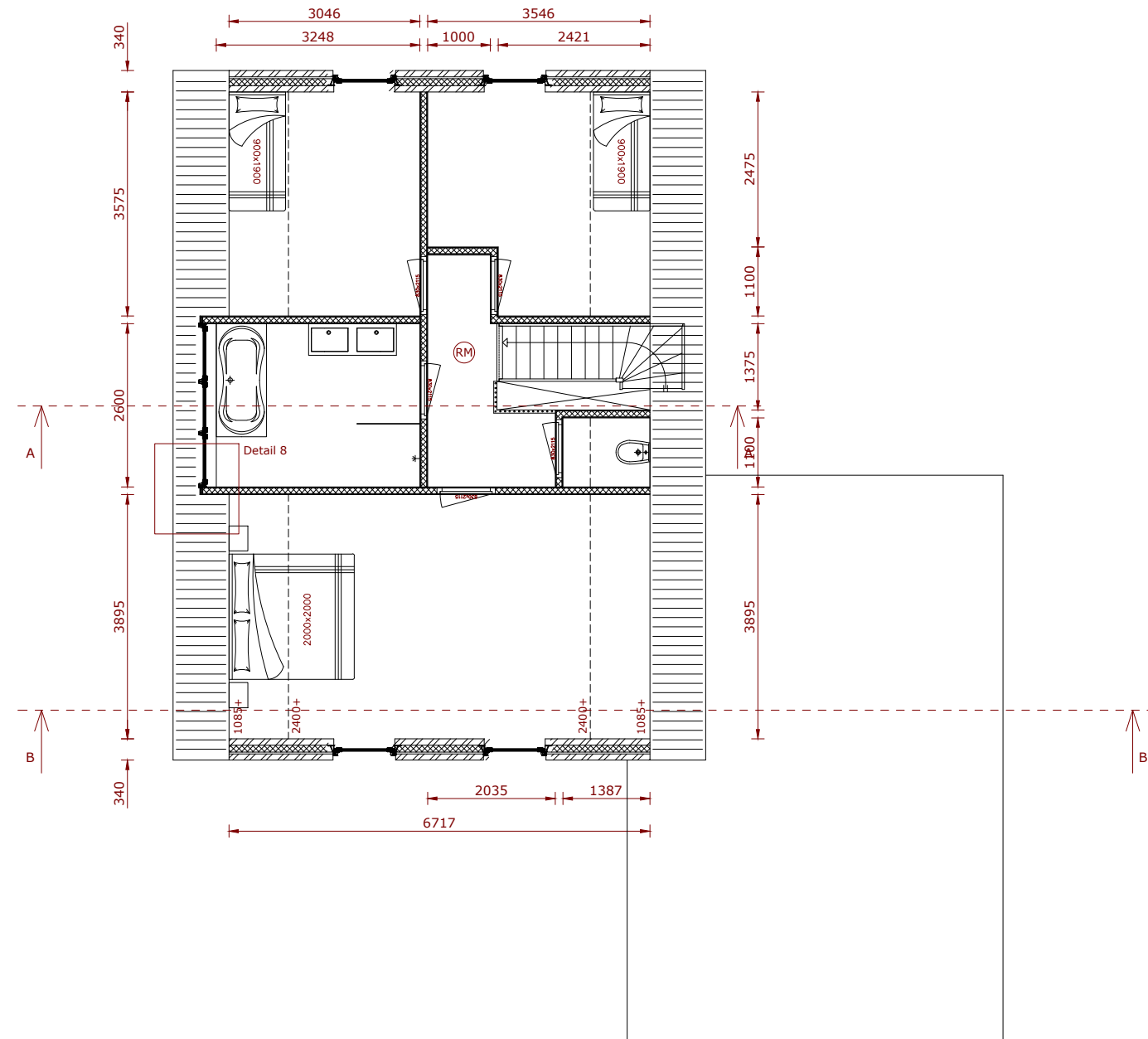
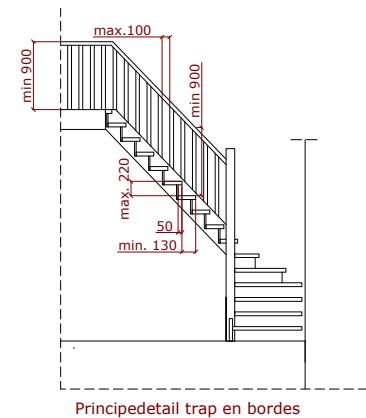


Begane grond



Verdieping



Principedetail trap en bordes

Artikel 1.12a. Uitzonderingen woonfunctie voor particulier eigendom

Op het bouwen van een woonfunctie voor particulier eigendom zijn de afdelingen, 4.3, 4.4, 4.5 en 4.6 en onverminderd het bepaalde in artikel 9.2, 10e lid, artikel 6.10 niet van toepassing. Wat betreft de afdelingen 2.3, 2.4, 2.5, 2.6, 3.11, 4.1, 4.2 en 4.7 zijn de voorschriften voor een bestaand bouwwerk van toepassing.

- = Houtskeletbouw, geïsoleerd
- = Isolatiemateriaal
- = Steenachtig materiaal
- = Rookmelders NEN2555, gekoppeld
- = Warmtepomp

Project: Nieuwbouw woning Binnendieken
Opdrachtgever: [REDACTED]



Onderdeel: Plattegronden
Fase: Ontwerpfase
Getekend: P.F. Beverwijk

Klaas Glasweg 2
9163EE Nes

info@bbameland.nl
www.bbameland.nl

Papier en schaal: A3 - 1:100
Tekeningnr.: 2312-02 rev C
Datum: 21-12-2023