

project
Hoofdweg fase 1 en fase 2 - Rotterdam

onderwerp
Notitie – Reactie mobiliteit/fietsparkeren

datum
12 december 2023

1 / 2

1. Inleiding

Na overleg met mevrouw Sethi Plaisier, adviseur van het fietsparkeren namens gemeente Rotterdam, inzake de aanvraag omgevingsvergunning Hoofdweg 256A (7823497/OMV.23.10.00161) zijn er een tweetal vraagstukken over het ontwerp van de fietsenstallingen die nader toegelicht dienen te worden. In deze notitie worden deze vraagstukken beantwoord en voorzien van een korte uitleg.

2.1. Vraagstuk 1: Veiligheid van de entree van de fietsenstalling en parkeergarage aan de westzijde

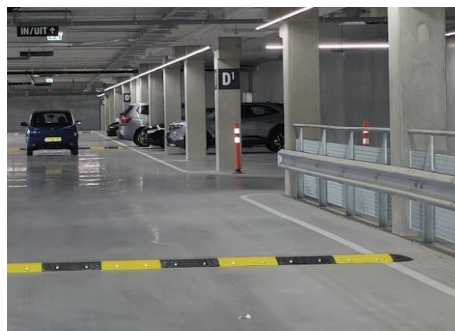
Door de combinatie van auto's en fietsen rondom de entree van de parkeergarage, is de veiligheid een belangrijk thema. Om dit te waarborgen stellen we hieronder een aantal optimalisaties voor. Daarnaast is de parkeervoorziening voor auto's uitsluitend bestemd voor bewoners van het project. Het betekent dat gebruikers van de parkeervoorziening bekend zullen zijn met de situatie waarbij de entree voor auto's wordt gedeeld met de entree voor de fietsenstalling.

2.2 Optimalisaties op basis van veiligheid

Zoals besproken, hebben we vanuit het gebruik wel kritisch gekeken naar de huidige opzet en op enkele posities nog toevoegingen kunnen doen om de veiligheid te verbeteren.

Concrete wijziging ten opzichte van de eerder besproken opzet:

- We besteden veel aandacht bij de inrichting van deze gedeelde entreezone om de veiligheid te waarborgen. Zo passen we een drempel toe die stapvoets rijden vereist. Op de rijbaan wordt een zebepad markering aangebracht. De toegangsdeuren voor fiets- en voetgangers worden voorzien van glas. Een stoplichtsysteem voor de auto's vergroot de veiligheid verder. Onderzocht wordt of dit stoplichtsysteem gekoppeld kan worden aan de entreeduren voor de fietsenstalling. Hieronder een aantal referenties:



3.1 Vraagstuk 2: Afmetingen en bruikbaarheid van de verschillende fietsenstallingen in fase 2

In het ontwerp zijn drie ruimtes voorzien voor het stallen van fietsen die zijn ingericht met behulp van de Beleidsregeling Parkeernormen auto en fiets gemeente Rotterdam 2022. De fietsenstallingen voor beide fases zijn van elkaar gescheiden, wat het gebruik ten goede komt. Daarnaast zijn er twee fietsenstallingen voor fase 2 voorzien, zodat de fietsenstallingen in omvang niet te groot worden en toekomstig bewoners aan beide zijden van het gebouw hun fiets kunnen stallen. Goed ook om te vermelden is dat we te maken hebben met de

project
Hoofdweg fase 1 en fase 2 - Rotterdam

2 / 2

transformatie van bestaande kantoorpanden en het ruimtelijk gezien een uitdaging is om alle fietsparkeerplekken onder te brengen in (de structuur van) de bestaande gebouwdelen.

3.2 Beleidsregeling

Sinds 01-01-2022 is er een nieuwe Beleidsregeling Parkeernormen auto en fiets gemeente Rotterdam 2022 van kracht die de oude Beleidsregeling Parkeernormen auto en fiets gemeente Rotterdam 2018 vervangt. In beide beleidsregelingen is er een kwaliteitseis voor een goede inrichting en een goed bruikbare fietsenstalling opgenomen, te weten: de gangpaden in de stalling zijn minimaal 2100mm breed en een hoofdgang is minimaal 3000mm breed, zowel voor fiets als scooter.

Conform de beleidsregeling zijn de gangpaden in de fietsenstallingen van ons plan minimaal 2100mm breed. Omdat er in het plan geen sprake is van een structuur van hoofdgangen en gangpaden, zijn we van mening dat we te maken hebben met gangpaden ipv hoofdgangen, mede omdat er tweezijdig fietsenrekken aan grenzen.

3.3 Fietsparkeersystemen

Gerenommeerde fabrikanten als VelopA en Falco hebben dubbellaags fietsparkeersystemen ontwikkeld die voldoen aan FietsParkKeur en onder andere veelvuldig worden toegepast bij stations. Beide fabrikanten geven in hun documentatie een minimale maat van 2100mm aan voor een gangpad met aan beide zijden fietsparkeerplekken (*zie bijlage 01 en 02*).

3.4 Oplaadvoorzieningen in fietsenstallingen

In elke fietsenstalling komen meerdere oplaadvoorzieningen voor elektrische fietsen. Hierbij worden de daarvoor beschikbare richtlijnen gevolgd. Voor de fietsenstallingen die bestemd zijn voor de studentenwoningen gaan we in het vervolg in overleg met beoogd huurder DUWO om het gewenste aantal oplaadvoorzieningen vast te stellen.

3.5 Optimalisaties op basis van gebruik

Vanuit het gebruik hebben we echter wel kritisch gekeken naar de huidige opzet en op enkele posities nog wijzigingen door kunnen voeren om de bruikbaarheid te verbeteren en de gangpaden binnen de huidige ruimtereserveringen (plaatselijk) te verbreden (*zie bijlage 03*).

Concrete wijzigingen ten opzichte van eerder besproken opzet:

- De entreeur van de linker fietsenstalling heeft een dagmaat breedte van 1000mm, wat de toegankelijkheid van de fietsenstalling ten goede komt.
- Scooterparkeerplekken hebben een lengte van 1800mm (conform beleidsregeling) en deze zijn zoveel als mogelijk geclusterd om plaatselijk een breder gangpad te kunnen maken ten behoeve van passeren.
- Beide entreezones van de rechter fietsenstallingen hebben een minimale breedte van 2100mm en de eerste bocht na deze entreezones is ruimer uitgevoerd om passeren te vergemakkelijken.
- De rechter fietsenstalling voor fase 1 is fors groter dan de andere twee fietsenstallingen in het gebouw en beschikt over een tweede entreeur met een dagmaat breedte van 1000mm, waardoor het aannemelijk is dat het aantal in- en uitrijdende fietsers wordt verspreid over beide toegangen.

4 Conclusie

Aangezien de fietsenstallingen in het plan zijn ingericht op de gemeentelijke beleidsregeling en bovenstaande optimalisaties bijdragen aan een veiligere toegang en verbeterde inrichting, verwachten we dat de fietsenstallingen goed en veilig bruikbaar zijn voor toekomstige bewoners.

Bijlagen:

- 01: documentatie Falco
- 02: documentatie VelopA
- 03: geoptimaliseerde plattegrond

FALCO LEVEL ECO



FALCOLEVEL ECO

Het etage fietsenrek FalcoLevel Eco is een budget-vriendelijk dubbellaags fietsparkeersysteem.

Het grote voordeel van dit fietsenrek is dat er twee keer zoveel fietsen geparkeerd kunnen worden op twee niveaus voor een zeer aantrekkelijke prijs. Ideaal voor locaties waar veel mensen samenkomen zoals stations, scholen en winkelcentra.

COMPACT | fietsparkeren

BUDGET | vriendelijk

GEBRUIKSVRIENDELIJK | systeem

FALCOLEVEL ECO

De FalcoLevel Eco is een basic etagerek dat doet wat het moet doen, zoveel mogelijk fietsen stallen. Bent u op zoek naar een etagerek dat meer opties biedt, luxer is afgewerkt en met maximale gebruiksvriendelijkheid? Dan verwijzen we u graag naar ons etagerek [FalcoLevel Premium+](#).

Materiaal

De FalcoLevel Eco is volledig opgebouwd uit stalen profielen. Het staal is uiteraard thermisch verzinkt.

Mogelijkheden en opties

De FalcoLevel Eco is voorzien van een gasdrukveer, dit maakt het fietsparkeren op het bovenste niveau eenvoudig. In het systeem is een voorziening ingebouwd die voorkomt dat de goot terugloopt.

Dit etagerek is geschikt voor het plaatsen van fietsen met een banddikte van 27 mm tot 60 mm, mountainbikes kunnen dus ook zonder probleem geparkeerd worden.

De geparkeerde fietsen kunnen met een eigen hangslot worden vastgezet aan de standaard aanwezige aanbindvoorziening bij de boven- en onderplaatsen



MILIEUKOSTENINDICATOR

Onze klanten hechten steeds meer waarde aan duurzaamheid en duurzame producten. Wij besteden al jaren aandacht aan hoe we onze producten zo duurzaam mogelijk kunnen aanbieden. Daarom hebben wij met de Milieukostenindicator (MKI) inzichtelijk gemaakt welke impact onze producten op het milieu hebben. Voor de FalcoLevel eco is de (ongeverifieerde) MKI-waarde beschikbaar. Deze waarde kunt u aanvragen door [hier](#) te klikken en vervolgens het formulier in te vullen dat staat in het gele blok onder 'MKI waarde aanvragen'.



Plaatsing

FalcoLevel Eco is zowel geschikt voor plaatsing in de buitenruimte als binnen in bijvoorbeeld een fietskelder. Falco heeft ook een groot assortiment overkappingen die gecombineerd kunnen worden met de etage-fietsenrekken.

De FalcoLevel Eco dient bevestigd te worden aan de ondergrond. Welk bevestigingsmiddel nodig is, is afhankelijk van het soort ondergrond. Falco's projectadviseurs adviseren u hierin, desgewenst op locatie.

Varianten

Dit dubbellaagse fietsparkeersysteem is verkrijgbaar in een enkel- of dubbelzijdige variant. Daarnaast kan er gekozen worden voor een hart-op-hart afstand van 37,5 cm of 40 cm. Andere afstanden op aanvraag realiseerbaar.

Optioneel: handvatten

Optioneel zijn rechte handvatten verkrijgbaar. Het handvat is ergonomisch en makkelijk in gebruik. De handvatten zijn opvallend van kleur en voorzien van zacht pvc materiaal.



Optioneel: oplaadpunt

Falco heeft een oplaadunit ontwikkeld welke geschikt is voor de FalcoLevel Eco.

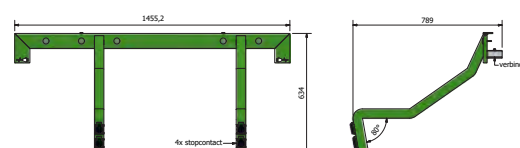
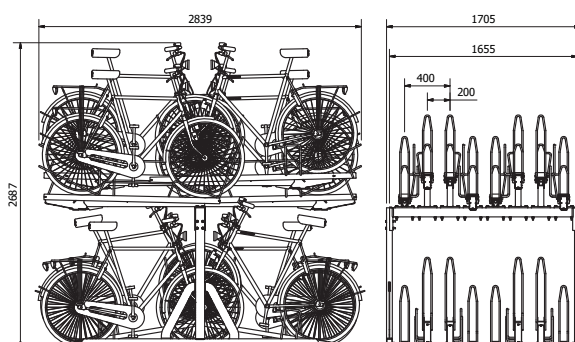
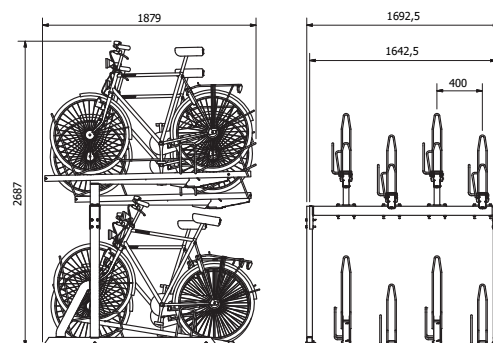
De unit is alleen te gebruiken voor fietsen die geparkeerd staan in het onderste rek. Geschikt voor zowel enkel- als dubbelzijdige rekken.

Om de oplaadunits op te laten vallen zijn ze gepoedercoat in RAL 6018, kleur groen.



FALCOLEVEL ECO

omschrijving	artikelnummer
FalcoLevel Eco staander voor enkelzijdige opstelling	00.300.000
Enkelzijdig etage fietsparkeersysteem model FalcoLevel Eco voor 8 fietsen, 4 plaatsen boven met gasdrukveer en 4 plaatsen onder, h.o.h 37,5 cm, lengte 150,5 cm	00.304.037
Enkelzijdig etage fietsparkeersysteem model FalcoLevel Eco voor 8 fietsen, 4 plaatsen boven met gasdrukveer en 4 plaatsen onder, h.o.h 40 cm, lengte 159,25 cm	00.304.040
Enkelzijdig etage fietsparkeersysteem model FalcoLevel Eco voor 8 fietsen, 4 plaatsen boven met gasdrukveer en 4 plaatsen onder, h.o.h 50 cm, lengte 194,25 cm	00.304.050
Enkelzijdig etage fietsparkeersysteem model FalcoLevel Eco voor 12 fietsen, 6 plaatsen boven met gasdrukveer en 6 plaatsen onder, h.o.h 37,5 cm, lengte 225,5 cm	00.306.037
Enkelzijdig etage fietsparkeersysteem model FalcoLevel Eco voor 12 fietsen, 6 plaatsen boven met gasdrukveer en 6 plaatsen onder, h.o.h 40 cm, lengte 239,25 cm	00.306.040
Enkelzijdig etage fietsparkeersysteem model FalcoLevel Eco voor 12 fietsen, 6 plaatsen boven met gasdrukveer en 6 plaatsen onder, h.o.h 50 cm, lengte 294,25 cm	00.306.050
FalcoLevel Eco staander voor dubbelzijdige opstelling	00.301.000
Dubbelzijdig etage fietsparkeersysteem model FalcoLevel Eco voor 16 plaatsen, 8 plaatsen boven met gasdrukveer en 8 plaatsen onder, h.o.h 18,75 cm, lengte 150,5 cm.	00.318.018
Dubbelzijdig etage fietsparkeersysteem model FalcoLevel Eco voor 16 plaatsen, 8 plaatsen boven met gasdrukveer en 8 plaatsen onder, h.o.h. 20 cm, lengte 159,25 cm	00.318.020
Dubbelzijdig etage fietsparkeersysteem model FalcoLevel Eco voor 16 plaatsen, 8 plaatsen boven met gasdrukveer en 8 plaatsen onder, h.o.h. 25 cm, lengte 194,25 cm	00.318.025
Dubbelzijdig etage fietsparkeersysteem model FalcoLevel Eco voor 24 plaatsen, 12 plaatsen boven met gasdrukveer en 12 plaatsen onder h.o.h. 18,75 cm, lengte 225,5 cm	00.322.018
Dubbelzijdig etage fietsparkeersysteem model FalcoLevel Eco voor 24 plaatsen, 12 plaatsen boven met gasdrukveer en 12 plaatsen onder, h.o.h. 20 cm, lengte 239,25 cm	00.322.020
Dubbelzijdig etage fietsparkeersysteem model FalcoLevel Eco voor 24 plaatsen, 12 plaatsen boven met gasdrukveer en 12 plaatsen onder, h.o.h. 25 cm, lengte 294,25 cm.	00.322.025
FalcoLevel Eco handvat in rechte uitvoering voorzien van twee rode PVC dompeldoppen, inclusief montage op uittrekgoet met veiligheidsschroeven Torx-pin met borgmoer M6	00.339.000
Oplaadstation met 4 laadpunten voor onderste rij, geschikt voor FalcoLevel Premium+/Eco met 4 plaatsen boven met gasdrukveer en 4 plaatsen onder, h.o.h 37,5 cm, gecoat in RAL 6018	PC00.354.037OP
Oplaadstation met 4 laadpunten voor onderste rij, geschikt voor FalcoLevel Premium+/Eco met 4 plaatsen boven met gasdrukveer en 4 plaatsen onder, h.o.h 40 cm, gecoat in RAL 6018	PC00.354.040OP



ONDERHOUD

Inspectie van de FalcoLevel Eco, jaarlijks uit te voeren

- Controleren werking complete systeem
- Nalopen bevestigingsmateriaal
- Vaststellen schade als gevolg van vandalisme
- Terugkoppeling naar de klant
- Offerte uitbrengen voor eventueel te vervangen delen

Preventief onderhoud, periodiek uit te voeren i.o.m. klant

- Testen gasveer en werking uittrekgoet
- Vaststellen schade als gevolg van vandalisme
- Terugkoppeling naar de klant
- Offerte uitbrengen voor eventueel te vervangen delen

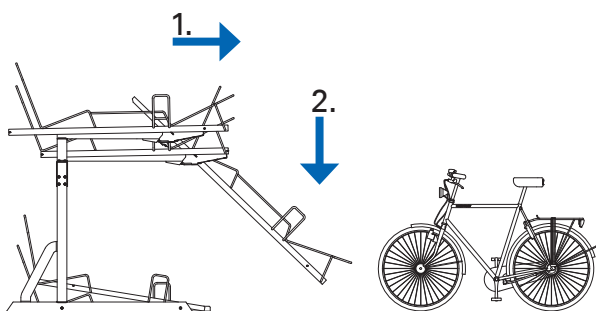
Reinigen

- Reinigen boven- en ondergoten (enkel de vrije fietsplaatsen)
- Blad- en zwerfvuilvervrij maken van onderrek (enkel de vrije fietsplaatsen)
- Reinigen eventuele coating
- Afval dient door klant afgevoerd te worden en wordt verzameld op een door de klant vastgestelde plaats
- Watertappunt dient aanwezig te zijn, net als afvoer

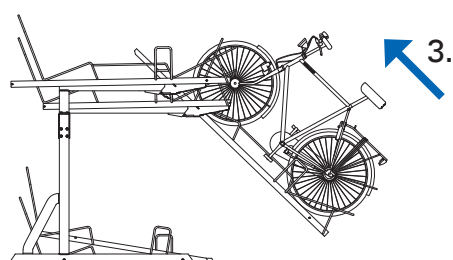
Bovenstaande werkzaamheden worden alleen en uitsluitend in overleg met de klant uitgevoerd. Na vaststelling datum zorgt klant dat de werkplek goed bereikbaar en vrij van hinderlijke obstakels is. Vervangingsdelen zullen geoffreerd worden en zijn niet inbegrepen, net als werkuren welke ontstaan als gevolg van het niet uit kunnen voeren van de onderhoudswerkzaamheden of reinigen.

GEBRUIKSINSTRUCTIE

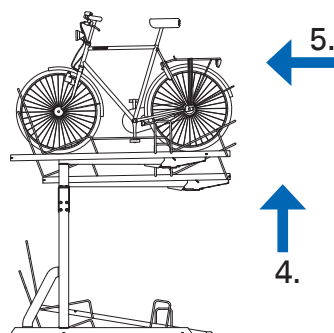
Stallen van de fiets



1. Pak de bovenste goot vast en trek de goot rechtstandig uit.
2. Laat de goot zakken tot deze op het steunpunt rust.

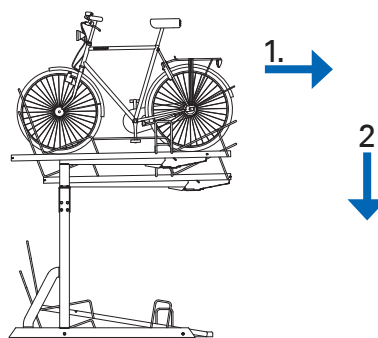


3. Til het voorwiel van de fiets op en plaats deze in de goot. Duw vervolgens de fiets vooruit en plaats het achterwiel in de beugel aan de voorkant van de goot.

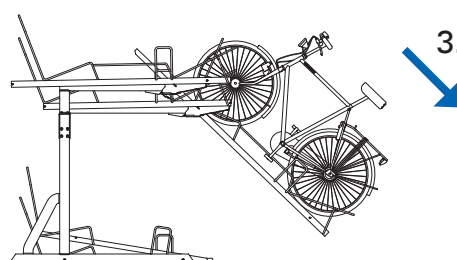


4. Til de goot omhoog tot een rechtstandige positie is bereikt.
5. Duw de goot volledig in tot de eindpositie is bereikt.

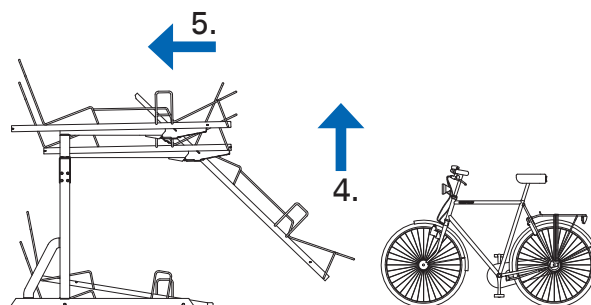
Verwijderen van de fiets



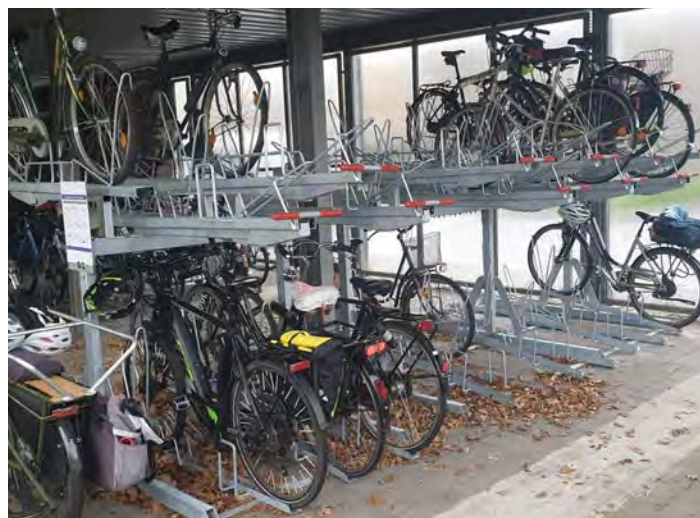
1. Trek de goot met fiets naar achteren tot deze een rechtstandige positie bereikt.
2. Duw de goot naar beneden, tot deze op het steunpunt rust.



3. Til het achterwiel uit de goot en rol de fiets naar beneden. Stel de fiets op naast het rek.

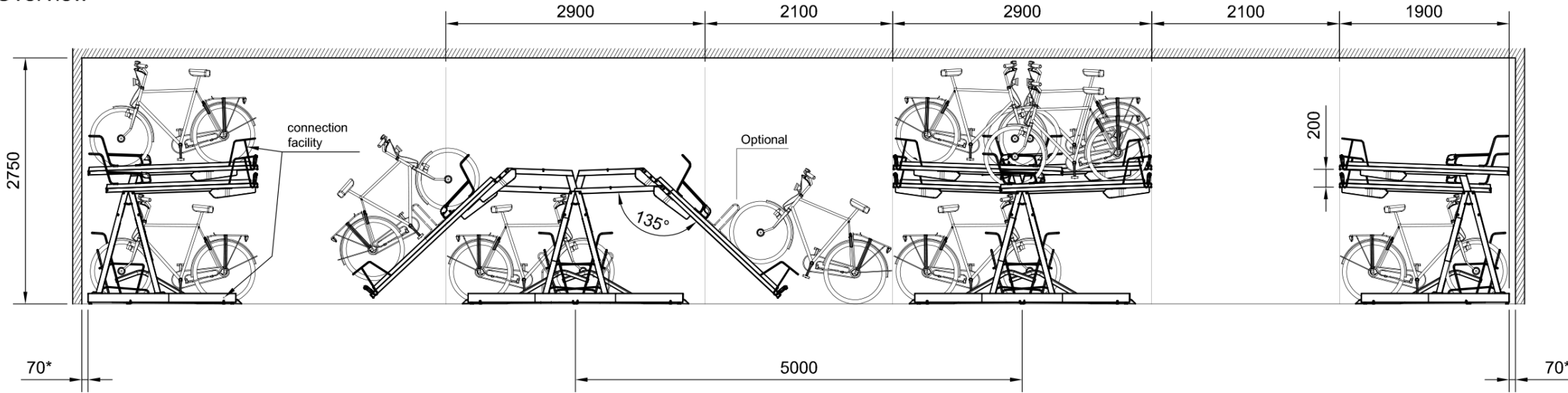


4. Pak de goot vast en trek omhoog.
5. Duw de goot volledig in tot de eindpositie is bereikt.

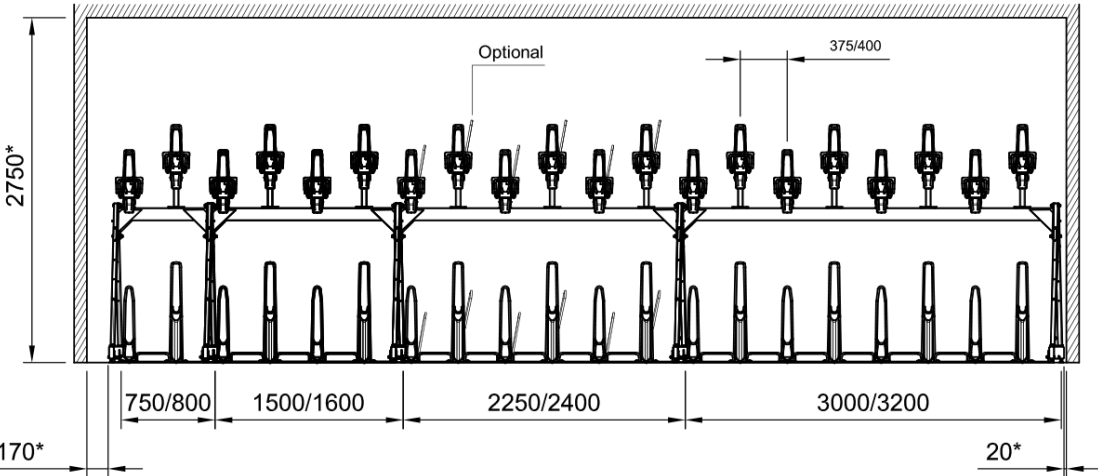


DOCUMENTATIE VELOPA

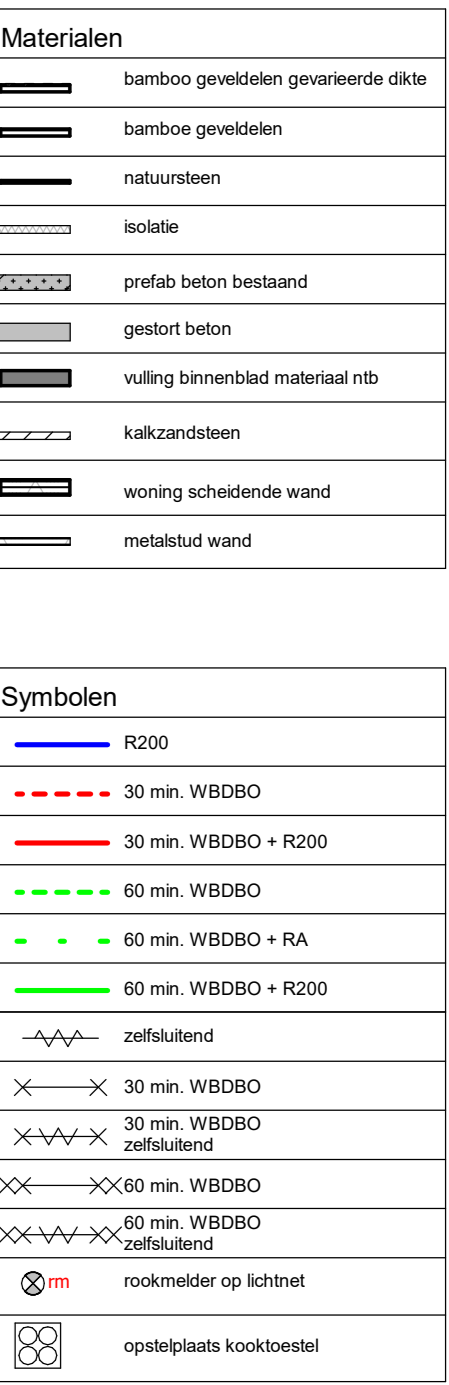
Overview



*Minimum distance



*Minimum distance



Fettparkieren 07-12-2023

DO21100 a

projectarchitect	schaal
	1:100
	formaat
	A0
projectcoördinator	getekend
	06-10-2023
	fase
	Definitief Ontwerp

project
Hoofdweg fase 2
Rotterdam
2019042
pdrachtgever
eyten

GROOSMAN
ARCHITECTEN