



noordgevel



zuidgevel

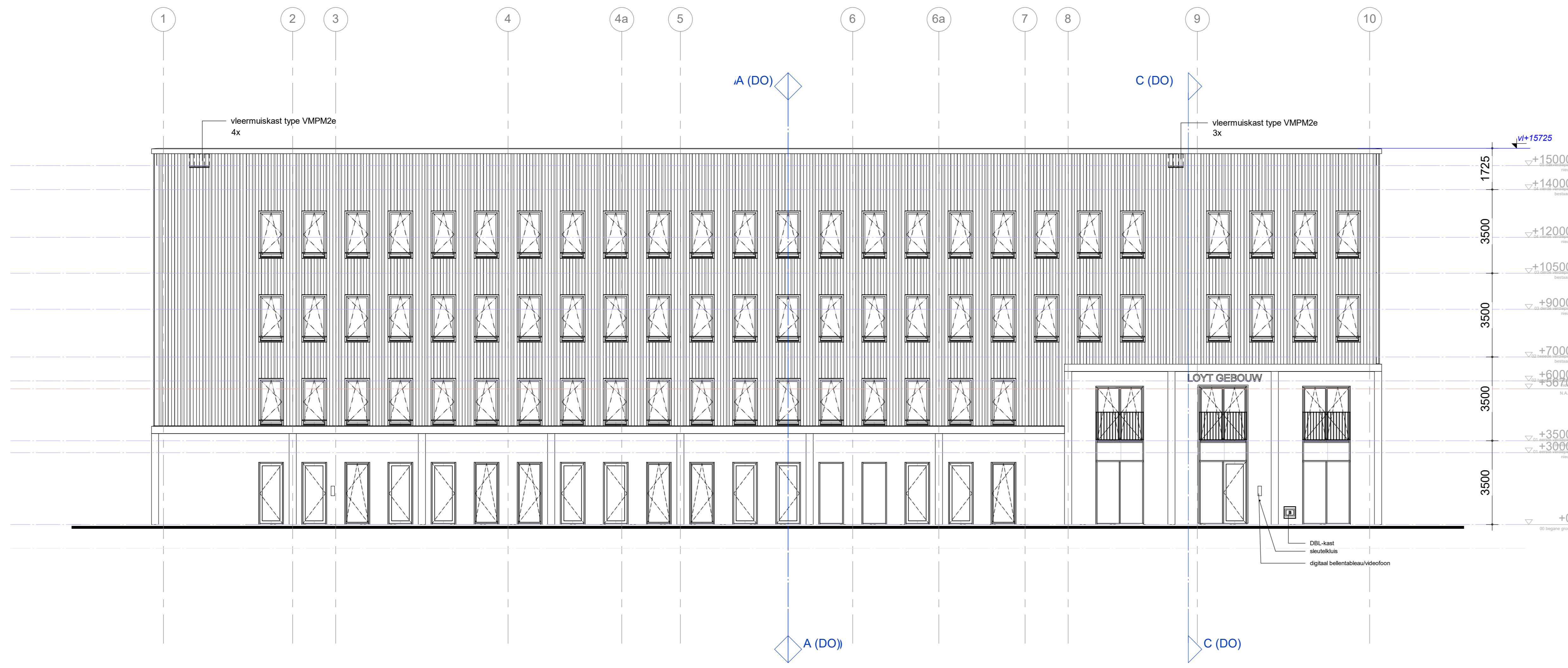
tekening
DO21200
 noord- en zuidgevel
 nieuw

projectarchitect
 Gert de Graaf
 Anbra Andreotti
 projectcoördinator
 Michel Huij
 schaal
 1:100
 formaat
 A0
 getekend
 06-10-2023
 fase
 Definitief Ontwerp

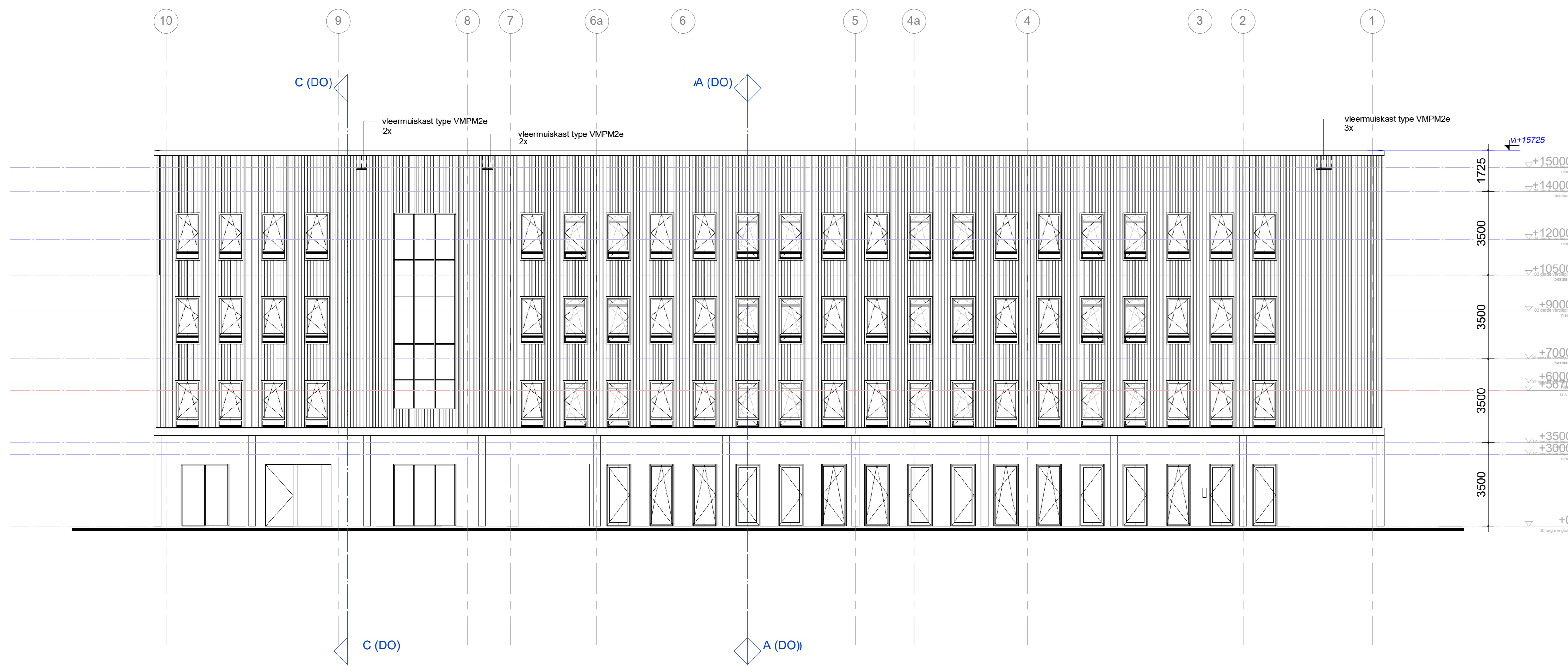
project
Hoofdweg fase 2
 Rotterdam
 2019042

opdrachtgever
 Leylin

GROOSMAN
 ARCHITECTEN



oostgevel



westgevel

tekening
DO21201
 oost- en westgevel
 nieuw

projectarchitect
 Gerrit de Graaf
 Anbra Andreotti

projectcoördinator
 Michel Huij

schaal
 1:100
 formaat
 A0

getekend
 06-10-2023
 fase
 Definitief Ontwerp

project
Hoofdweg fase 2
 Rotterdam
 2019042

opdrachtgever
 Leylin