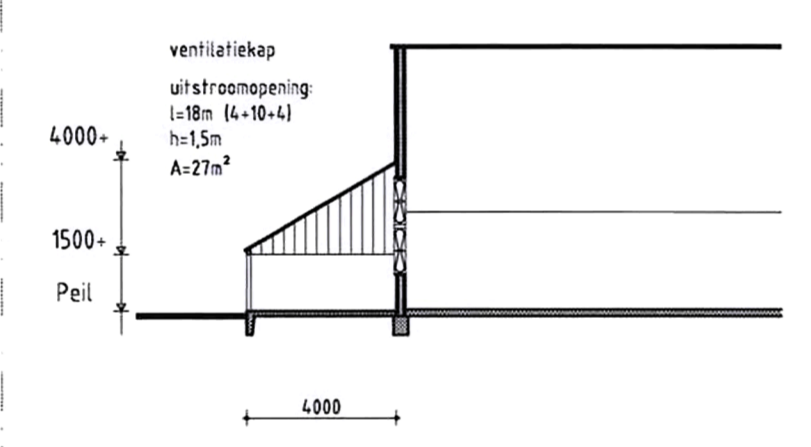
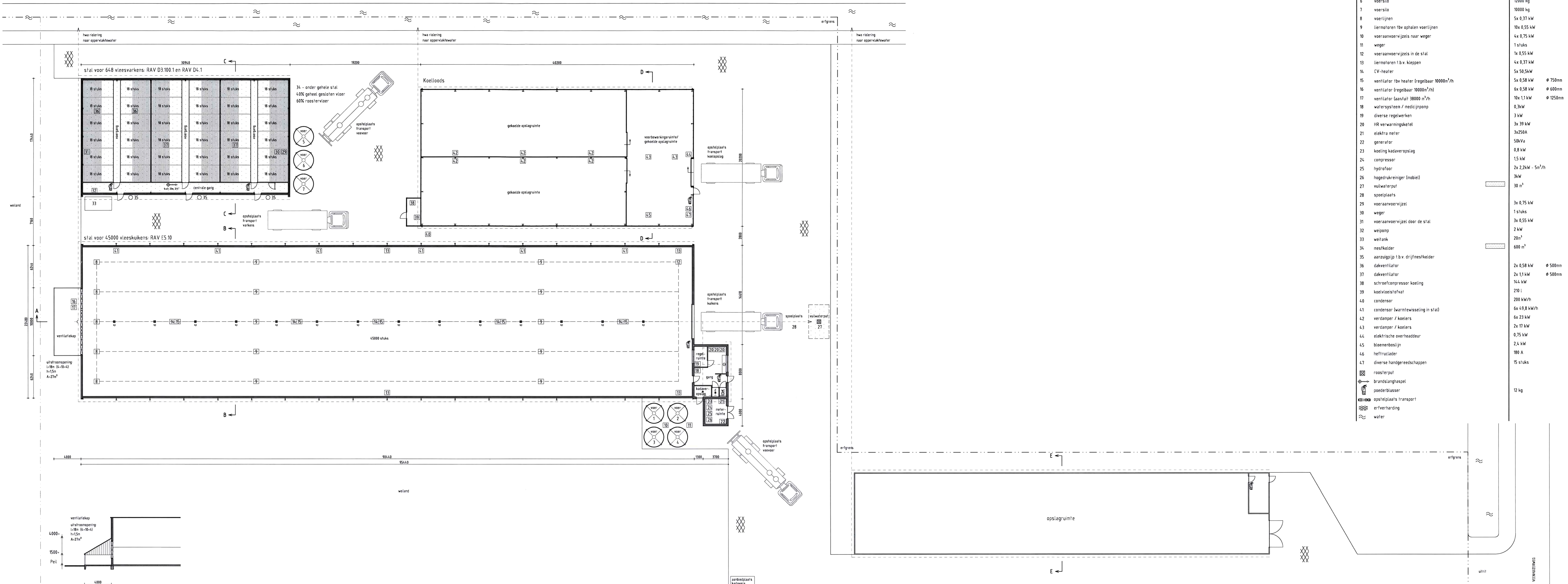
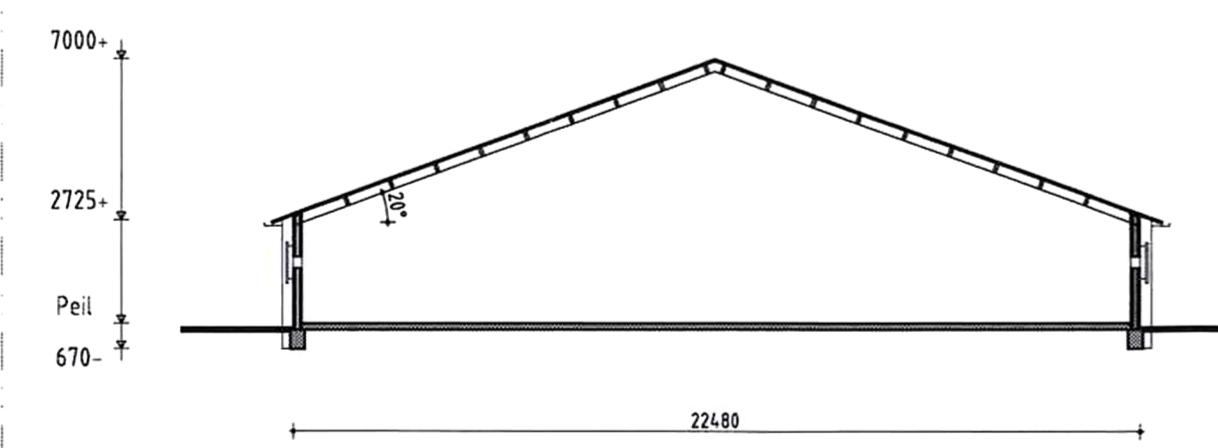


RENVOOI		
1	voersilo	25000 kg
2	voersilo	25000 kg
3	voersilo	25000 kg
4	voersilo	25000 kg
5	voersilo	12000 kg
6	voersilo	12000 kg
7	voersilo	10000 kg
8	voerlijnen	5x 0,37 kW
9	liermolens lbv ophalen voerlijnen	10x 0,55 kW
10	voeraanvoerijzels naar weger	4x 0,75 kW
11	weger	1 stuks
12	voeraanvoerijzels in de stal	1x 0,55 kW
13	liermolens f.b.v. kleppen	4x 0,37 kW
14	CV-heater	5x 56,5 kW
15	ventilator lbv heater (regelbaar 10000m³/h)	5x 0,58 kW
16	ventilator (regelbaar 10000m³/h)	6x 0,58 kW
17	ventilator (aan/uit 38000 m³/h)	10x 1,1 kW
18	watersysteem / medicijnpomp	0,3 kW
19	diverse regelwerken	3 kW
20	HR verwarmingsketel	3x 39 kW
21	elektra meter	3x 250A
22	generator	50kVA
23	keelng kadaveropslag	0,8 kW
24	compressor	1,5 kW
25	hydrofoor	2x 2,2 kW - 5m³/h
26	hogedrukreiniger (mobiel)	3 kW
27	vuilwaterput	30 m³
28	spoelplaats	
29	voeraanvoerijzel	3x 0,75 kW
30	weger	1 stuks
31	voeraanvoerijzel door de stal	3x 0,55 kW
32	wegpomp	2 kW
33	welank	20m²
34	meskeider	600 m³
35	aanzuigijp f.b.v. drijfmeskeider	
36	dakventilator	2x 0,58 kW
37	dakventilator	2x 1,1 kW
38	schroefcompressor koeling	14,4 kW
39	koelvliesstofvat	270 l
40	condensor	200 kW/h
41	condensor (warmtewisseling in stal)	6x 4,8 kW/h
42	verdamp / koelers	6x 23 kW
43	verdamp / koelers	2x 17 kW
44	elektrische overheaddeur	0,75 kW
45	blommeslijp	2,4 kW
46	helftruijder	180 A
47	diverse handgereedschappen	15 stuks
	roosterput	
	brandslanghaspel	
	poederblusser	
	opstrijplaats transport	12 kg
	erfverharding	
	water	

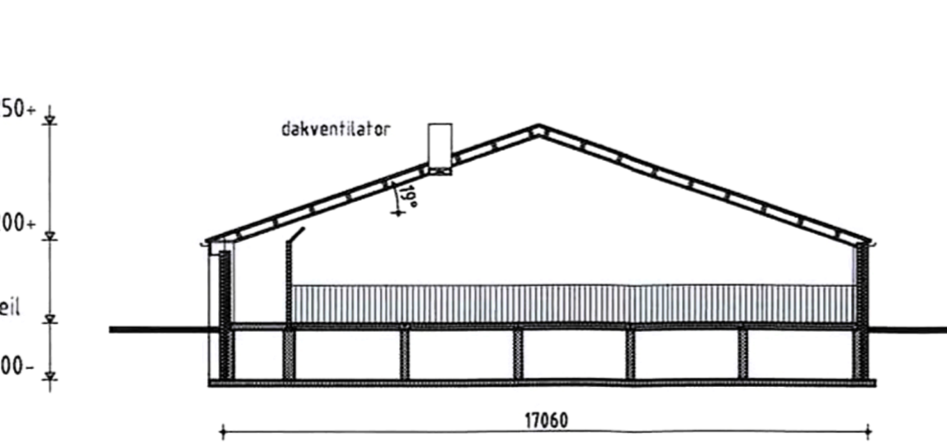


DOORSNEDE A



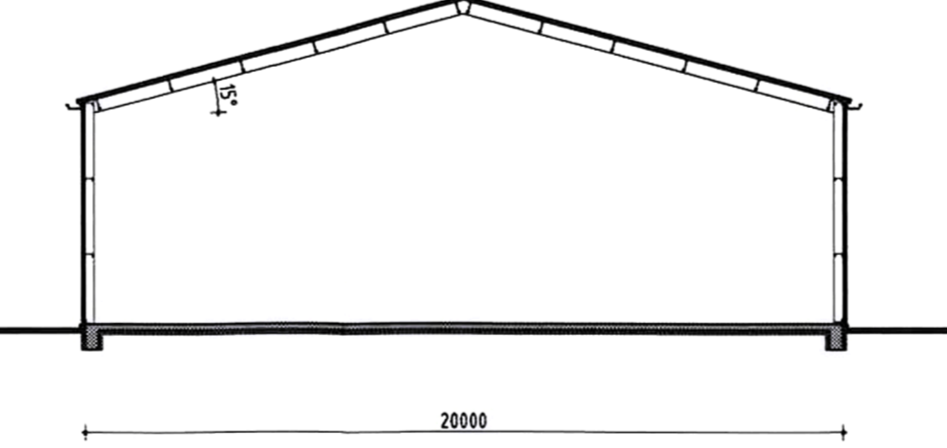
DOORSNEDE B

dakwerkling vezelcementplaten gewiks met balwerk binnenwanden met balwerk stalen spanten
betonnen fundering en vloer



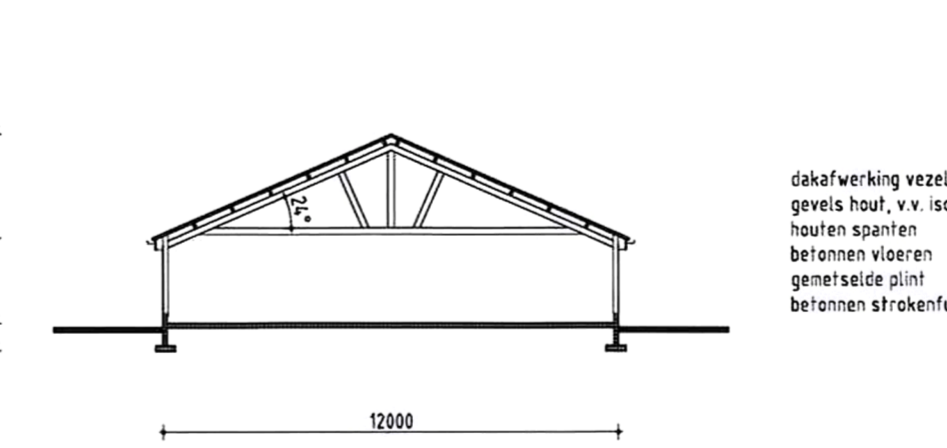
DOORSNEDE C

dakwerkling vezelcementplaten gewiks met balwerk binnenwanden met balwerk stalen spanten
betonnen fundering en vloer
400 ghevel gestalen ruiser
600 roostervloer



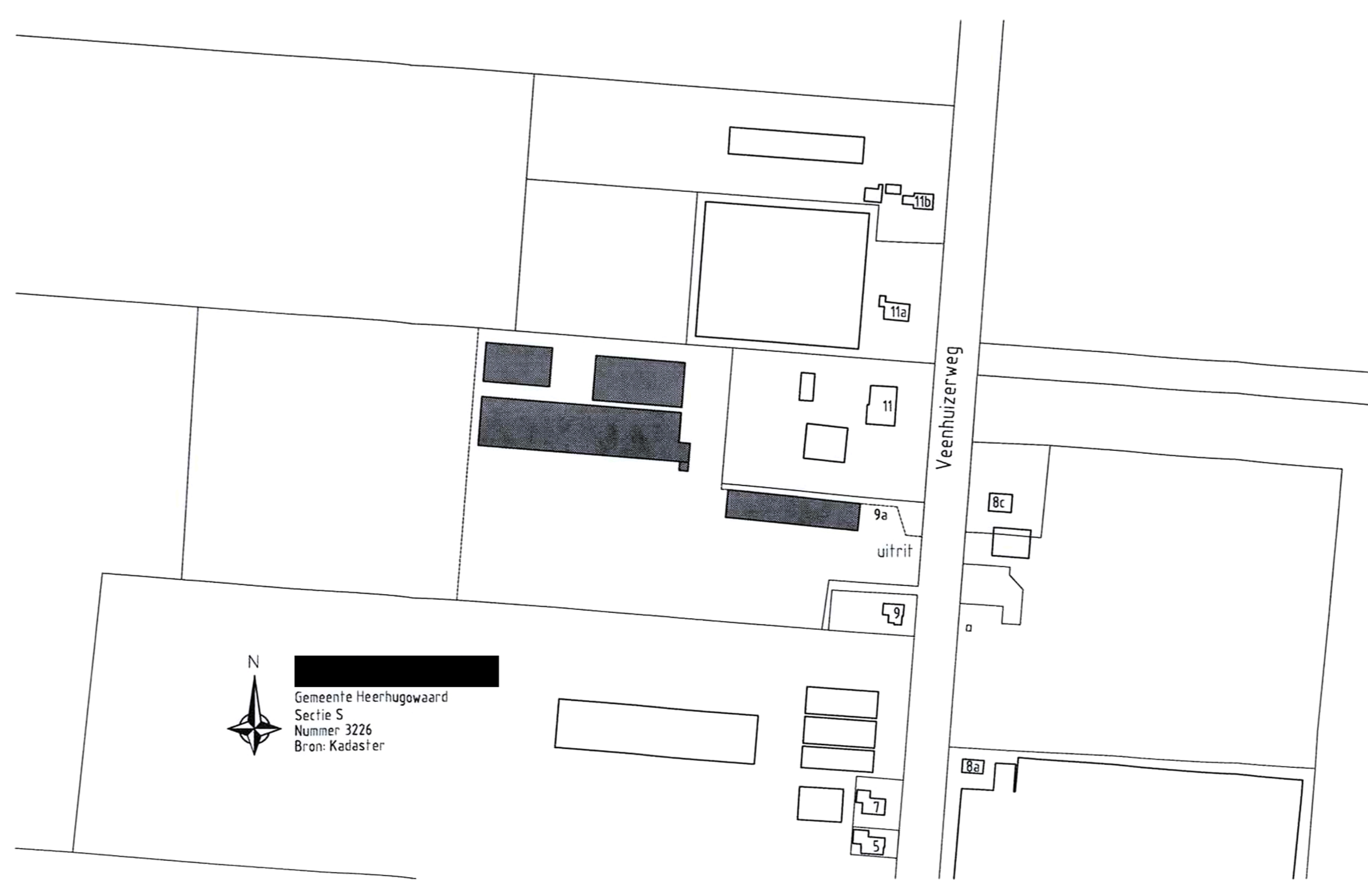
DOORSNEDE D

dakwerkling sandwichelementen gewiks met balwerk binnenwanden met balwerk stalen spanten
betonnen fundering en vloer
v.v. isolatie



DOORSNEDE E

dakwerkling vezelcementplaten gewiks met balwerk binnenwanden met balwerk stalen spanten
betonnen fundering en vloer



VEERHUIZERWEG 9a

1704 DM HEERHUGOWAARD
 3726
 HEERHUGOWAARD

BOUWPLAN ADVIESBUREAU PAAUW
 bouwadvies, planuitwerking en projectbegeleiding

HEERHUGOWAARD

NUMMER: 17541
 STAAL: 1/20
 FORMAAT: A3
 PAGES: 04
 DATUM: 28-11-2011
 TEKNOLOGIE: 05-12-2011
 OMSCHRIJVING: 24-01-2012
 OMSCHRIJVING: 05-12-2011

C M01

INGEKOMEN 15 APR. 2012

Noot

In dit document zijn gedeeltes onleesbaar gemaakt op grond van artikel 5 van de Wet open overheid:

- Art. 5.1 lid 2 onderdeel e Woo (adresgegevens)
- Art. 5.1 lid 2 onderdeel e Woo (telefoonnummer)
- Art. 5.1 lid 2 onderdeel e Woo (e-mail)