

Projectberekening

Dit document geeft een overzicht van de invoer en rekenresultaten van een Projectberekening met AERIUS Calculator. De berekening is uitgevoerd binnen stikstofgevoelige Natura 2000-gebieden, op rekenpunten die overlappen met habitattypen en/of leefgebieden die aangewezen zijn in het kader van de Wet natuurbescherming, gekoppeld aan een aangewezen soort, of nog onbekend maar mogelijk wel relevant, en waar tevens sprake is van een overbelaste of bijna overbelaste situatie voor stikstof.



- [Overzicht](#)
- [Samenvatting situaties](#)
- [Resultaten](#)
- [Detailgegevens per emissiebron](#)

*Deze PDF is een digitaal bestand dat weer in te lezen is in AERIUS. Meer toelichting over deze PDF kunt u vinden in een bijbehorende leeswijzer. Deze leeswijzer en overige documentatie is te raadplegen via:
www.aerius.nl/handleidingen-en-leeswijzers*



Contactgegevens

Rechtspersoon
Inrichtingslocatie

Tijhuis Ingenieurs
Pr. Marijkeweg,
4233 HL Ameide

Activiteit

Omschrijving
Toelichting

Waterbergingen Ameide
Aanleg van twee waterbergingen in Ameide.

Berekening

AERIUS kenmerk
Datum berekening
Rekenconfiguratie

RNzHHjEqwJ2
03 mei 2023, 17:05
Wnb-rekengrid

Totale emissie

Waterbergingen Ameide - Beoogd

Rekenjaar	Emissie NH ₃	Emissie NO _x
2023	2,3 kg/j	67,7 kg/j

Resultaten

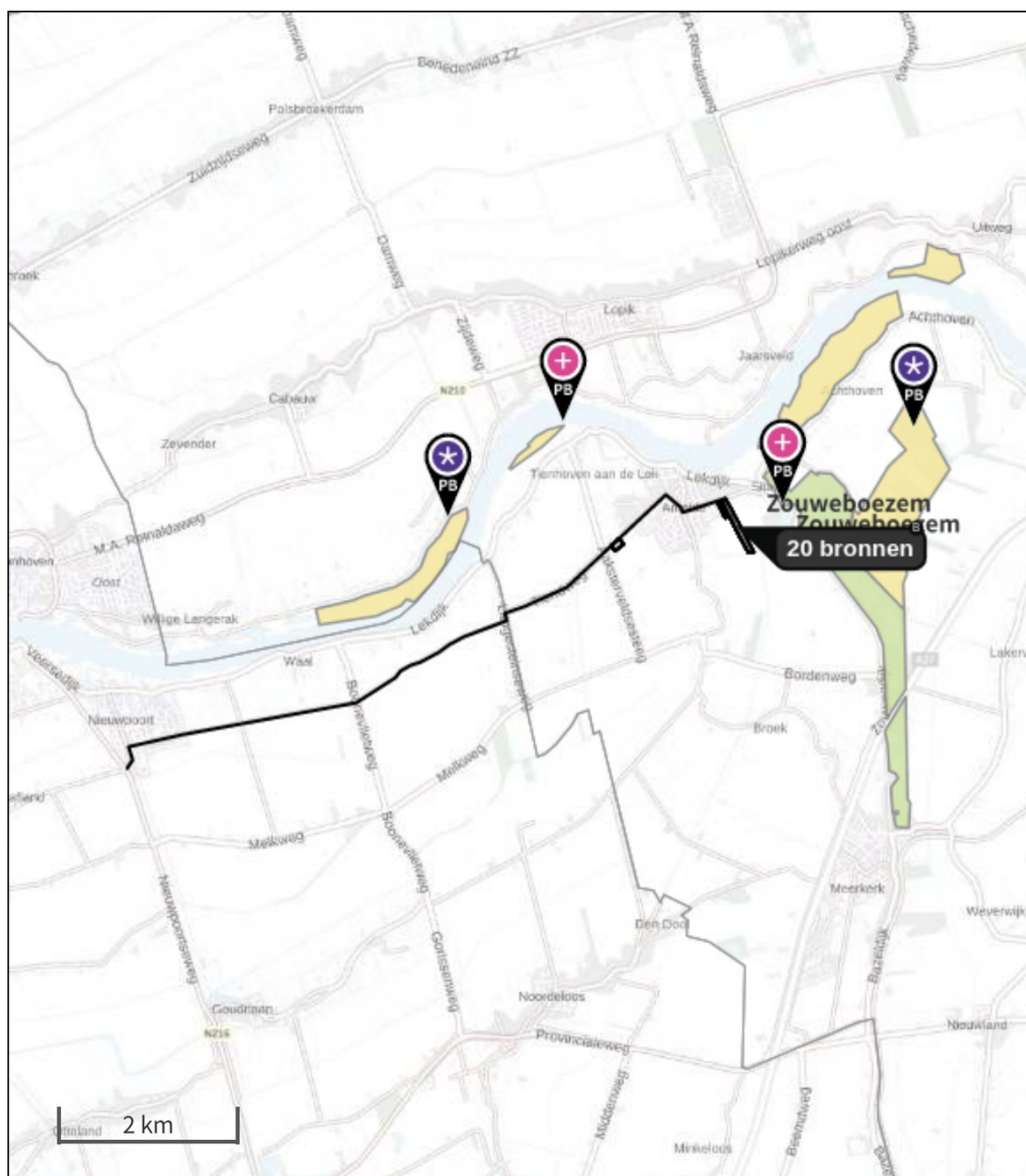
Waterbergingen Ameide - Beoogd
Gekarteerd oppervlak met toename (ha)
Gekarteerd oppervlak met afname (ha)
Grootste toename
Grootste afname

Hoogste bijdrage	Hexagon	Gebied
0,06 mol/ha/j	4098384	Zouweboezem
17,29 ha		
0,00 ha		
0,06 mol/ha/j		
0,00 mol/ha/j		

Waterbergingen Ameide (Beoogd), rekenjaar 2023

Emissiebronnen	Emissie NH ₃	Emissie NO _x
1 Mobiele werktuigen Landbouw Maaien en frezen terrein	46,8 g/j	1,0 kg/j
2 Mobiele werktuigen Landbouw Uitmaaien watergangen	14,4 g/j	0,2 kg/j
3 Mobiele werktuigen Bouw, Industrie en Delfstoffenwinning Toepassen rijplaten	0,2 kg/j	4,4 kg/j
4 Mobiele werktuigen Bouw, Industrie en Delfstoffenwinning Ontgraven grond westelijke watergangen	0,3 kg/j	7,6 kg/j
5 Mobiele werktuigen Bouw, Industrie en Delfstoffenwinning Ontgraven grond waterberging	75,8 g/j	1,8 kg/j
6 Mobiele werktuigen Bouw, Industrie en Delfstoffenwinning Ontgraven grond oostelijke watergang	0,2 kg/j	4,7 kg/j
7 Mobiele werktuigen Bouw, Industrie en Delfstoffenwinning Grond verwerken in te dempen watergang	77,5 g/j	2,0 kg/j
8 Mobiele werktuigen Landbouw Klei vervoeren naar te dempen watergang	28,8 g/j	0,8 kg/j
9 Mobiele werktuigen Bouw, Industrie en Delfstoffenwinning Aanbrengen duikers, verplaatsen peilscheiding	72,0 g/j	1,7 kg/j
10 Mobiele werktuigen Bouw, Industrie en Delfstoffenwinning Profileren, eggen en inzaaien onderhoudspaden	28,8 g/j	0,8 kg/j
11 Anders... Anders... Stationair draaien tractors op werkterrein	56,7 g/j	4,9 kg/j
14 Anders... Anders... Stationair draaien rijplaten vrachtwagen op werkterrein	25,6 g/j	2,5 kg/j
15 Mobiele werktuigen Landbouw Maaien en frezen terrein	25,2 g/j	0,7 kg/j
16 Mobiele werktuigen Landbouw Uitmaaien watergang	7,2 g/j	80,0 g/j
17 Mobiele werktuigen Bouw, Industrie en Delfstoffenwinning Ontgraven baggerspecie	12,0 g/j	0,3 kg/j
18 Mobiele werktuigen Bouw, Industrie en Delfstoffenwinning Toepassen rijplaten	46,1 g/j	0,9 kg/j
19 Mobiele werktuigen Bouw, Industrie en Delfstoffenwinning Ontgraven grond en plaatsen duikers	0,4 kg/j	9,9 kg/j
20 Mobiele werktuigen Landbouw Profileren, eggen en inzaaien onderhoudspad	38,4 g/j	0,7 kg/j
21 Anders... Anders... Stationair draaien tractors op werkterrein	32,2 g/j	2,8 kg/j
22 Anders... Anders... Stationair draaien rijplatenvrachtwagen op werkterrein (1)	6,4 g/j	0,6 kg/j
 Verkeersnetwerk	0,5 kg/j	19,3 kg/j

Hoogste af- en toename op (bijna) overbelaste stikstofgevoelige Natura 2000 gebieden.



- | | |
|--|--|
|  Habitrichtlijn |  Grootste toename (projectberekening) |
|  Vogelrichtlijn |  Grootste afname (projectberekening) |
|  Vogelrichtlijn, Habitrichtlijn |  Hoogste totaal (achtergrond + projectberekening) |
|  Niet bepaald | |

De letters bij de bronlabels op de kaart geven bij welke type situaties de bronnen horen: beoogde situatie (B), referentiesituatie (R) en/of salderingsituatie (S).

Resultaten stikstofgevoelige Natura 2000 gebieden situatie "Waterbergingen Ameide" (Beoogd) incl. saldering e/o referentie

	Berekend (ha gekarteerd)	Hoogste totale depositie (mol N/ha/jr)	Met toename (ha gekarteerd)	Grootste toename (mol N/ha/jr)	Met afname (ha gekarteerd)	Grootste afname (mol N/ha/jr)
Totaal	17,29	2.224,75	17,29	0,06	0,00	0,00

Per gebied	Berekend (ha gekarteerd)	Hoogste totale depositie (mol N/ha/jr)	Met toename (ha gekarteerd)	Grootste toename (mol N/ha/jr)	Met afname (ha gekarteerd)	Grootste afname (mol N/ha/jr)
Zouweboezem (105)	5,20	2.224,75	5,20	0,06	0,00	0,00
Uiterwaarden Lek (82)	12,09	2.047,46	12,09	0,01	0,00	0,00

Waterbergingen Ameide, Rekenjaar 2023

1 Mobiele werktuigen | Landbouw

Naam	Maaien en frezen terrein	NO _x	1,0 kg/j
		NH ₃	46,8 g/j
Locatie	X:126454,45 Y:440533,35		
Oppervlakte	0,75 ha		

Naam	Stageklasse	Brandstof- verbruik	Draaiuren	AdBlue verbruik	Stof	Emissie
Tractor + maaier/frees	Stage-V, >= 2019 , 75-560 kW, diesel, SCR: ja	195 l/j	13 u/j	12 l/j	NO _x	1,0 kg/j
					NH ₃	46,8 g/j

2 Mobiele werktuigen | Landbouw

Naam	Uitmaaien watergangen	NO _x	0,2 kg/j
		NH ₃	14,4 g/j
Locatie	X:126444,08 Y:440547,5		
Oppervlakte	0,86 ha		

Naam	Stageklasse	Brandstofverbruik	Draaiuren	AdBlue verbruik	Stof	Emissie
Tractor	Stage-V, >= 2019 , 75-560 kW, diesel, SCR: ja	60 l/j	4 u/j	4 l/j	NO _x	0,2 kg/j
					NH ₃	14,4 g/j

3 Mobiele werktuigen | Bouw, Industrie en Delfstoffenwinning

Naam	Toepassen rijplaten	NO _x	4,4 kg/j
		NH ₃	0,2 kg/j
Locatie	X:126454,45 Y:440533,35		
Oppervlakte	0,75 ha		

Naam	Stageklasse	Brandstof- verbruik	Draaiuren	AdBlue verbruik	Stof	Emissie
Rupskraan	Stage-V, >= 2019 , 75-560 kW, diesel, SCR: ja	768 l/j	38 u/j	46 l/j	NO _x	4,4 kg/j
					NH ₃	0,2 kg/j

4 Mobiele werktuigen | Bouw, Industrie en Delfstoffenwinning

Naam	Ontgraven grond westelijke watergangen	NO _x	7,6 kg/j
		NH ₃	0,3 kg/j
Locatie	X:126452,68 Y:440532,94		
Oppervlakte	0,72 ha		

Naam	Stageklasse	Brandstof- verbruik	Draaiuren	AdBlue verbruik	Stof	Emissie
Rupskraan	Stage-V, >= 2019 , 75-560 kW, diesel, SCR: ja	1363 l/j	68 u/j	82 l/j	NO _x	7,6 kg/j
					NH ₃	0,3 kg/j

5 Mobiele werktuigen | Bouw, Industrie en Delfstoffenwinning

Naam	Ontgraven grond waterberging	NO _x	1,8 kg/j			
		NH ₃	75,8 g/j			
Locatie	X:126454,45 Y:440533,35					
Oppervlakte	0,75 ha					
Naam	Stageklasse	Brandstof-verbruik	Draaiuren	AdBlue verbruik	Stof	Emissie
Rupskraan	Stage-V, >= 2019, 75-560 kW, diesel, SCR: ja	316 l/j	16 u/j	19 l/j	NO _x	1,8 kg/j
					NH ₃	75,8 g/j

6 Mobiele werktuigen | Bouw, Industrie en Delfstoffenwinning

Naam	Ontgraven grond oostelijke watergang	NO _x	4,7 kg/j			
		NH ₃	0,2 kg/j			
Locatie	X:126496,98 Y:440550,28					
Oppervlakte	0,21 ha					
Naam	Stageklasse	Brandstof-verbruik	Draaiuren	AdBlue verbruik	Stof	Emissie
Rupskraan	Stage-V, >= 2019, 75-560 kW, diesel, SCR: ja	876 l/j	44 u/j	53 l/j	NO _x	4,7 kg/j
					NH ₃	0,2 kg/j

7 Mobiele werktuigen | Bouw, Industrie en Delfstoffenwinning

Naam	Grond verwerken in te dempen watergang	NO _x	2,0 kg/j			
		NH ₃	77,5 g/j			
Locatie	X:126329,19 Y:440762,22					
Oppervlakte	0,06 ha					
Naam	Stageklasse	Brandstof-verbruik	Draaiuren	AdBlue verbruik	Stof	Emissie
Rupskraan	Stage-V, >= 2019, 75-560 kW, diesel, SCR: ja	323 l/j	16 u/j	19 l/j	NO _x	2,0 kg/j
					NH ₃	77,5 g/j

8 Mobiele werktuigen | Landbouw

Naam	Klei vervoeren naar te dempen watergang	NO _x	0,8 kg/j			
		NH ₃	28,8 g/j			
Locatie	X:126364,01 Y:440747,08					
Oppervlakte	1,13 ha					
Naam	Stageklasse	Brandstof-verbruik	Draaiuren	AdBlue verbruik	Stof	Emissie
Tractor met dumper	Stage-V, >= 2019, 75-560 kW, diesel, SCR: ja	120 l/j	8 u/j	7 l/j	NO _x	0,8 kg/j
					NH ₃	28,8 g/j

9 Mobiele werktuigen | Bouw, Industrie en Delfstoffenwinning

Naam	Aanbrengen duikers, verplaatsen peilscheiding	NO _x	1,7 kg/j
		NH ₃	72,0 g/j
Locatie	X:126361,55 Y:440671,33		
Oppervlakte	0,25 ha		

Naam	Stageklasse	Brandstofverbruik	Draaiuren	AdBlue verbruik	Stof	Emissie
Rupskraan	Stage-V, >= 2019, 75-560 kW, diesel, SCR: ja	300 l/j	15 u/j	18 l/j	NO _x	1,7 kg/j
					NH ₃	72,0 g/j

10 Mobiele werktuigen | Bouw, Industrie en Delfstoffenwinning

Naam	Profileren, eggen en inzaaien onderhoudspaden	NO _x	0,8 kg/j
		NH ₃	28,8 g/j
Locatie	X:126454,45 Y:440533,35		
Oppervlakte	0,75 ha		

Naam	Stageklasse	Brandstofverbruik	Draaiuren	AdBlue verbruik	Stof	Emissie
Tractor	Stage-V, >= 2019, 75-560 kW, diesel, SCR: ja	120 l/j	8 u/j	7 l/j	NO _x	0,8 kg/j
					NH ₃	28,8 g/j

11 Anders... | Anders...

Naam	Stationair draaien tractors op werkerrein	Uittreedhoogte	<u>0,0 m</u>	NO _x	4,9 kg/j
		Warmteinhoud	<u>0,000 MW</u>	NH ₃	56,7 g/j
		Spreiding	0 m		
Locatie	X:126471,24 Y:440547,91				
Oppervlakte	3,83 ha				
Wijze van ventilatie	Niet geforceerd				
Temporele variatie	<u>Continue Emissie</u>				

12 Wegverkeer | Weg

Naam	Afvoer overtollige grond locatie oost	Links	Rechts	NO _x	13,2 kg/j
Locatie	X:123082,74 Y:439110,69	Type scherm	-	NO ₂	3,9 kg/j
Lengte	8.053,97 m	Hoogte	-	NH ₃	0,3 kg/j
Wegtype	Buitenweg	Afstand tot de weg	-		
Rijrichting	Beide richtingen				
Tunnelfactor	1				
Type hoogteligging	Normaal				
Weghoogte	0 m				
Verkeer	Max. snelheid	Voertuigbewegingen		In file	
Licht verkeer	Voorgeschreven factoren	0,0 p/jaar		0,0 %	
Middelwaar vrachtverkeer	Voorgeschreven factoren	0,0 p/jaar		0,0 %	
Zwaar vrachtverkeer	Voorgeschreven factoren	500,0 p/jaar		0,0 %	
Busverkeer	Voorgeschreven factoren	0,0 p/jaar		0,0 %	

13 Wegverkeer | Weg

Naam	Transport klein materieel	Links	Rechts	NO _x	0,1 kg/j
Locatie	X:123082,74 Y:439110,69	Type scherm	-	NO ₂	28,3 g/j
Lengte	8.053,97 m	Hoogte	-	NH ₃	14,7 g/j
Wegtype	Buitenweg	Afstand tot de weg	-		
Rijrichting	Beide richtingen				
Tunnelfactor	1				
Type hoogteligging	Normaal				
Weghoogte	0 m				
Verkeer	Max. snelheid	Voertuigbewegingen		In file	
Licht verkeer	Voorgeschreven factoren	80,0 p/jaar		0,0 %	
Middelwaar vrachtverkeer	Voorgeschreven factoren	0,0 p/jaar		0,0 %	
Zwaar vrachtverkeer	Voorgeschreven factoren	0,0 p/jaar		0,0 %	
Busverkeer	Voorgeschreven factoren	0,0 p/jaar		0,0 %	

14 Anders... | Anders...

Naam	Stationair draaien rijplaten vrachtwagen op werkerrein	Uittreedhoogte	<u>0,0 m</u>	NO _x	2,5 kg/j
		Warmteinhoud	<u>0,000 MW</u>	NH ₃	25,6 g/j
		Spreiding	0 m		
Locatie	X:126471,24 Y:440547,91				
Oppervlakte	3,83 ha				
Wijze van ventilatie	Niet geforceerd				
Temporele variatie	<u>Continue Emissie</u>				

15 Mobiele werktuigen | Landbouw

Naam	Maaien en frezen terrein	NO _x	0,7 kg/j			
		NH ₃	25,2 g/j			
Locatie	X:125108,65 Y:440330,09					
Oppervlakte	0,86 ha					
Naam	Stageklasse	Brandstofverbruik	Draaiuren	AdBlue verbruik	Stof	Emissie
Tractor	Stage-V, >= 2019, 75-560 kW, diesel, SCR: ja	105 l/j	7 u/j	6 l/j	NO _x	0,7 kg/j
					NH ₃	25,2 g/j

16 Mobiele werktuigen | Landbouw

Naam	Uitmaaien watergang	NO _x	80,0 g/j			
		NH ₃	7,2 g/j			
Locatie	X:125108,06 Y:440329,04					
Oppervlakte	0,09 ha					
Naam	Stageklasse	Brandstofverbruik	Draaiuren	AdBlue verbruik	Stof	Emissie
Tractor	Stage-V, >= 2019, 75-560 kW, diesel, SCR: ja	30 l/j	2 u/j	2 l/j	NO _x	80,0 g/j
					NH ₃	7,2 g/j

17 Mobiele werktuigen | Bouw, Industrie en Delfstoffenwinning

Naam	Ontgraven baggerspecie	NO _x				0,3 kg/j
		NH ₃				12,0 g/j
Locatie	X:125108,06 Y:440329,04					
Oppervlakte	0,09 ha					
Naam	Stageklasse	Brandstofverbruik	Draaiuren	AdBlue verbruik	Stof	Emissie
Kleine rupskraan	Stage-V, >= 2019, 75-560 kW, diesel, SCR: ja	50 l/j	5 u/j	3 l/j	NO _x	0,3 kg/j
					NH ₃	12,0 g/j

18 Mobiele werktuigen | Bouw, Industrie en Delfstoffenwinning

Naam	Toepassen rijplaten	NO _x				0,9 kg/j
		NH ₃				46,1 g/j
Locatie	X:125108,65 Y:440330,09					
Oppervlakte	0,86 ha					
Naam	Stageklasse	Brandstofverbruik	Draaiuren	AdBlue verbruik	Stof	Emissie
Rupskraan	Stage-V, >= 2019, 75-560 kW, diesel, SCR: ja	192 l/j	10 u/j	12 l/j	NO _x	0,9 kg/j
					NH ₃	46,1 g/j

19 Mobiele werktuigen | Bouw, Industrie en Delfstoffenwinning

Naam	Ontgraven grond en plaatsen duikers	NO _x				9,9 kg/j
		NH ₃				0,4 kg/j
Locatie	X:125108,65 Y:440330,09					
Oppervlakte	0,86 ha					
Naam	Stageklasse	Brandstofverbruik	Draaiuren	AdBlue verbruik	Stof	Emissie
Rupskraan voor ontgraven grond	Stage-V, >= 2019, 75-560 kW, diesel, SCR: ja	1265 l/j	63 u/j	76 l/j	NO _x	7,1 kg/j
					NH ₃	0,3 kg/j
Rupskraan voor plaatsen duikers	Stage-V, >= 2019, 75-560 kW, diesel, SCR: ja	500 l/j	25 u/j	30 l/j	NO _x	2,8 kg/j
					NH ₃	0,1 kg/j

20 Mobiele werktuigen | Landbouw

Naam	Profileren, eggen en inzaaien onderhoudspad	NO _x				0,7 kg/j
		NH ₃				38,4 g/j
Locatie	X:125108,65 Y:440330,09					
Oppervlakte	0,86 ha					
Naam	Stageklasse	Brandstofverbruik	Draaiuren	AdBlue verbruik	Stof	Emissie
Tractor	Stage-V, >= 2019, 75-560 kW, diesel, SCR: ja	160 l/j	8 u/j	10 l/j	NO _x	0,7 kg/j
					NH ₃	38,4 g/j

21 Anders... | Anders...

Naam	Stationair draaien tractors op werkerrein	Uittreedhoogte	<u>0,0 m</u>	NO _x	2,8 kg/j
		Warmteinhoud	<u>0,000 MW</u>	NH ₃	32,2 g/j
		Spreiding	0 m		
Locatie	X:125108,65 Y:440330,09				
Oppervlakte	0,86 ha				
Wijze van ventilatie	Niet geforceerd				
Temporele variatie	<u>Continue Emissie</u>				

22 Anders... | Anders...

Naam	Stationair draaien rijplatenvrachtwagen op werkerrein (1)	Uittreedhoogte	<u>0,0 m</u>	NO _x	0,6 kg/j
		Warmteinhoud	<u>0,000 MW</u>	NH ₃	6,4 g/j
		Spreiding	0 m		
Locatie	X:125108,65 Y:440330,09				
Oppervlakte	0,86 ha				
Wijze van ventilatie	Niet geforceerd				
Temporele variatie	<u>Continue Emissie</u>				

23 Wegverkeer | Weg

Naam	Afvoer overtollige grond locatie west			Links	Rechts	NO _x	6,0 kg/j
Locatie	X:122416,66 Y:438715,53		Type scherm	-	-	NO ₂	1,8 kg/j
Lengte	6.482,84 m		Hoogte	-	-	NH ₃	0,2 kg/j
Wegtype	Buitenweg		Afstand tot de weg	-	-		
Rijrichting	Beide richtingen						
Tunnelfactor	1						
Type hoogteligging	Normaal						
Weghoogte	0 m						
Verkeer	Max. snelheid		Voertuigbewegingen		In file		
Licht verkeer	Voorgeschreven factoren		0,0 p/jaar		0,0 %		
Middelwaar vrachtverkeer	Voorgeschreven factoren		0,0 p/jaar		0,0 %		
Zwaar vrachtverkeer	Voorgeschreven factoren		284,0 p/jaar		0,0 %		
Busverkeer	Voorgeschreven factoren		0,0 p/jaar		0,0 %		

Disclaimer

Hoewel verstrekte gegevens kunnen dienen ter onderbouwing van een vergunningaanvraag, kunnen er geen rechten aan worden ontleend. De eigenaar van AERIUS aanvaardt geen aansprakelijkheid voor de inhoud van de door de gebruiker aangeboden informatie. Bovenstaande gegevens zijn enkel bruikbaar tot er een nieuwe versie van AERIUS beschikbaar is. AERIUS is een geregistreerd handelsmerk in Europa. Alle rechten die niet expliciet worden verleend, zijn voorbehouden.

Rekenbasis

Deze berekening is tot stand gekomen op basis van
 AERIUS versie 2022.1_20230405_989cfb3815
 Database versie 2022.1_989cfb3815
 Voor meer informatie over de gebruikte methodiek en data zie:
<https://www.aerius.nl/>