



**RENVOOI**

**PLATTEGRONDEN & DOORSNEDEN:**

-  Betonnen sandwichpaneel
-  betonnen sandwichpaneel, Rc=4,5 m²K/W
-  Sandwichpaneel, Rc=4,5 m²K/W
-  lichte scheidingwand
-  lichte voorzetwand
-  opbouw begane grondvloer hal
-  onderheide gewapende betonvloer Rc= 3,5 m²K/W
-  vloer opbouw kantoor
-  onderheide gewapende betonvloer 200mm
-  zwevende dekplaat h=200 mm.
-  zandcementdekplaat 80 mm + vloerverwarming
-  EPS vloersolatie 120 mm
-  PVC dakbedekking
-  dakisolatie Rc= 6,0 m²K/W
-  staaldakplaat
-  30 min. WBDBO
-  60 min. WBDBO
-  vluchtweg aanduiding
-  draagbaar blustoestel
-  noodverlichting
-  brandslanghaspel, 30m
-  brandweeringang
-  Vluchtweg vrijhouden
-  Brandmelder
-  standleiding
-  HWA- Hemelwaterafvoer Plusviasysteem
-  spuisper
-  NA Noodafvoer Plusviasysteem

**WATEROPNAME wand, vloer en plafond:**

Bepaald conform NEN 2778  
 Vloer: < 0.01 kg/(m²·sl/2)  
 Wand: < 0.01 kg/(m²·sl/2)  
 Plafond: < 0.02 kg/(m²·sl/2)

**RIOLERING:**

Dimensionering conform NEN 3215 en NPR 3216  
 Aansluiten op gemeentelijk riool door aannemer i.o.m. de gemeente  
 Aansluiting afstemmen met gemeente  
 Alle vuilwater riolering buiten gebouw uitvoeren in PVC klasse 34 kleur: bruin  
 Alle schoonwater riolering buiten gebouw uitvoeren in PVC klasse 34 kleur: grijs

**HWA:**

Conform NEN 3215 en NPR 2116  
 HWA's capaciteit bij uitvoering bepalen  
 Alle HWA aansluiten op gemeente HWA  
 Noodafvoersysteem: spuwers lospassen  
 Positie en capaciteit volgens installateur  
 Noodoverstort volgens opgave constructeur

**BRANDVEILIGHEID:**

Brandveiligheid conform brandveiligheidsadviseur.  
 Zie Brandveiligheidsrapportage

**MATERIAAL- EN KLEUREN EXTERIEUR**

Zie Presentatie 1920 PP Nieuwbouw Vriesthuis VTS van Bogarders architecten

**CONSTRUCTIE:**

Constructie conform opgave constructeur.  
 Hoofdruggestructuur beton kolommen en beton vloer- en dakliggers

**ALGEMEEN:**

dagmaten deuren: min. 850mm  
 vrije hoogte deuren: min. 2350mm  
 plafondhoogte VG's: min. 2600mm,  
 trapreele: min. 850mm  
 vrije hoogte boven trap: min. 2300mm  
 trap aanrede: min. 185mm  
 trap optrede: max. 210mm  
 leuningen/ Balustrade: 1000 mm. + afgewerkte vloer  
 volgens bouwbesluit afdeling 2.3 artikel 2.16 t/m 2.20

**LIFT (ROLSTOELTOEGANKELIJK):**

Vrije doorgang: min. 850mm  
 Vrije hoogte: min. 2100mm  
 Koozastreling: min. 1100 x 1400mm

**INSTALLATIES:**

E- installaties:  
 Alle elektr. conform NEN 1010  
 W- installaties:  
 Uitgangspunt voor bouwbesluittoetsing en EPG, zie rapportage S&W  
 Ventilatie: Conform artikel 314.1 & 314.2 Bouwbesluit  
 Zie rapportage S&W consultancy

Datum: 15-12-2020

Wijziging:  
 F 29-01-'21 Brandveiligheid  
 E 08-01-'21 Indeling en temp.  
 D 24-12-'20 CD/C/E/P aanvraag omgevingsvergunning  
 C 22-12-'20 Vluchtweg pictogram, overige aanp.  
 B 21-12-2020 Binnenwanden adms. openingen  
 A 15-12-'20 Gangpaden 1950mm

Project: Nieuwbouw VTS

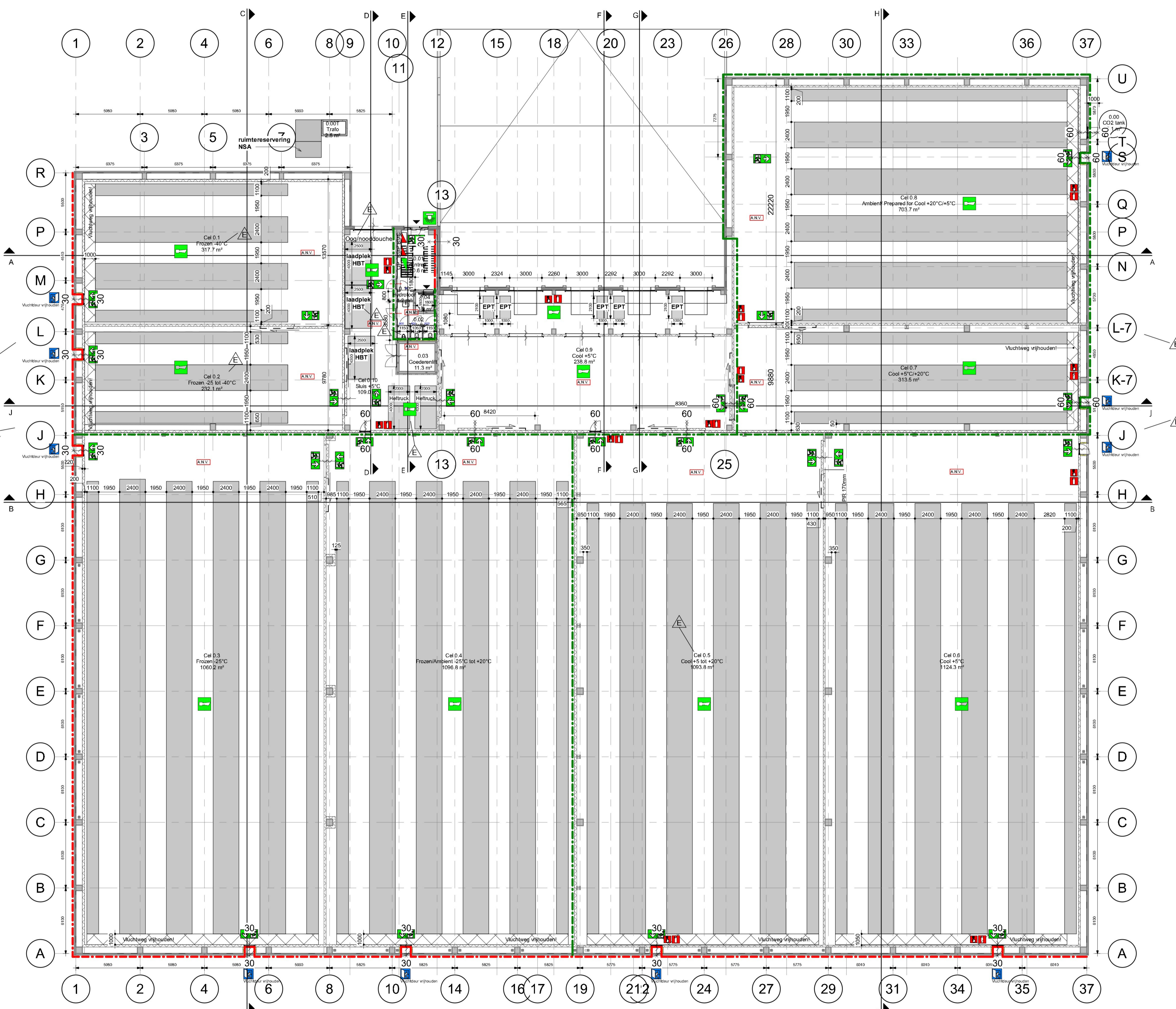
Adres: Saxe Gotha, Boxmeer

Opdrachtgever: [Redacted]

Tekening: Teknr:

Plattegrond Begane grond 1920 DO-02

Formaat: A1 Schaal: As indicated Getekend: P.O.



**Begane grond**

schaal 1 : 200