

DETAIL	Blad	Getekend	Wijziging
Detail aanduiding			
V0-01		30-09-2022	
V0-02		30-09-2022	
V2-02		30-09-2022	
V3-01		30-09-2022	

mies[®]
ARCHITECTUUR

projectnummer
22-2208

tekeningnummer
T06_06_00

opdrachtgever
ProDelta Real Estate

contactpersoon

projectnaam
Nieuwbouw Distributie Centrum Etten-Leur

tekeningomschrijving
Details

getekend
30-09-2022

schaal
1:5

formaat
A3

fase
T06 - Technisch ontwerp

wijziging A

wijziging B

wijziging C

wijziging D

wijziging E

wijziging F

wijziging G

wijziging H

Niets van deze uitgave mag worden vervoelvoudigd of gedeeltemijkelijk openbaar worden gemaakt op welke wijze dan ook zonder voorafgaande schriftelijke toestemming van Mies Architectuur.

telefoon
0318 - 540 555

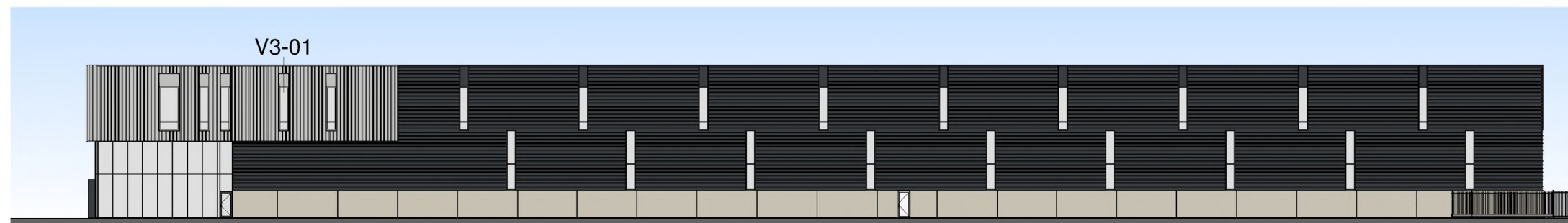
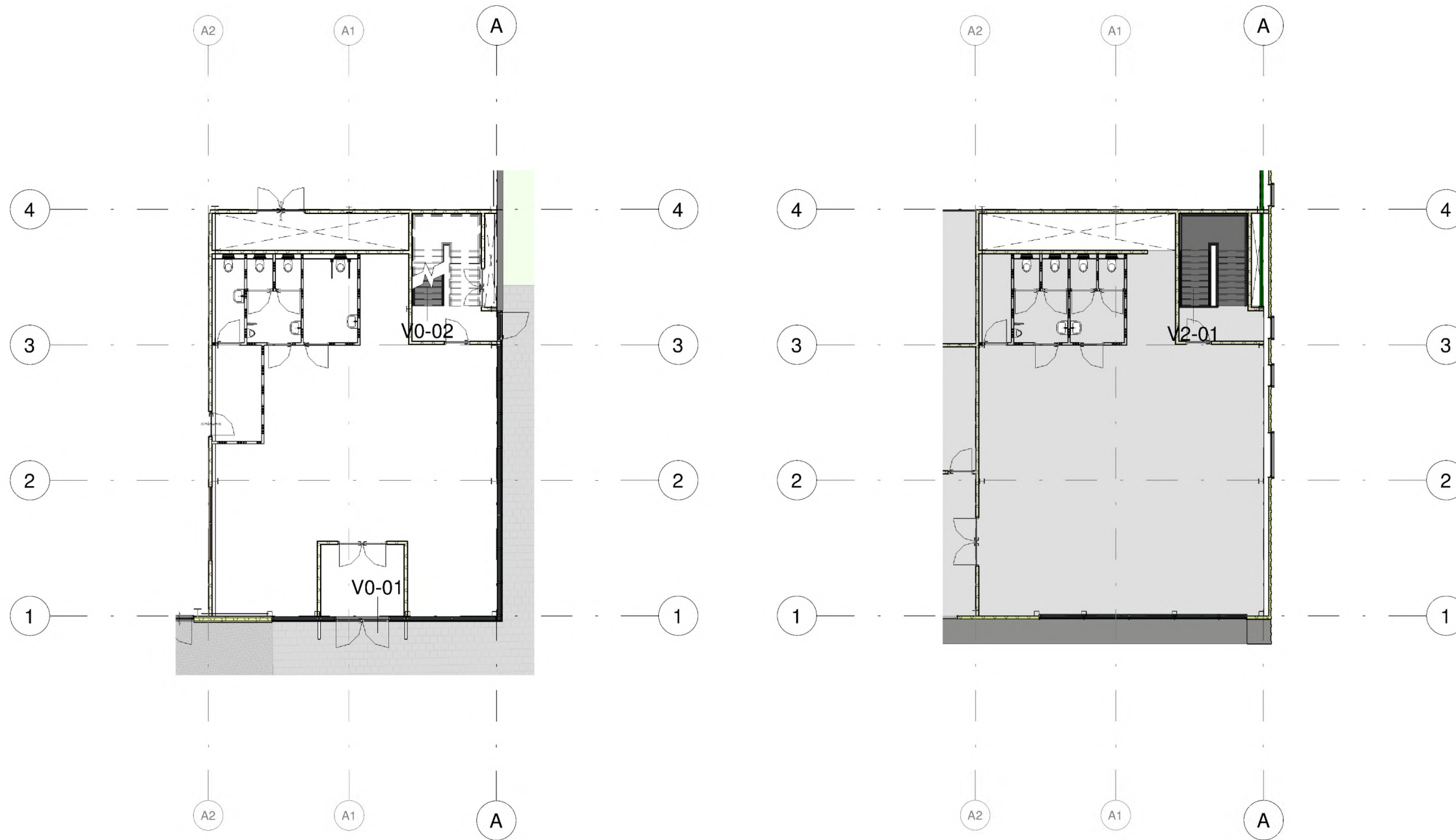
e-mail
info@mies.nl

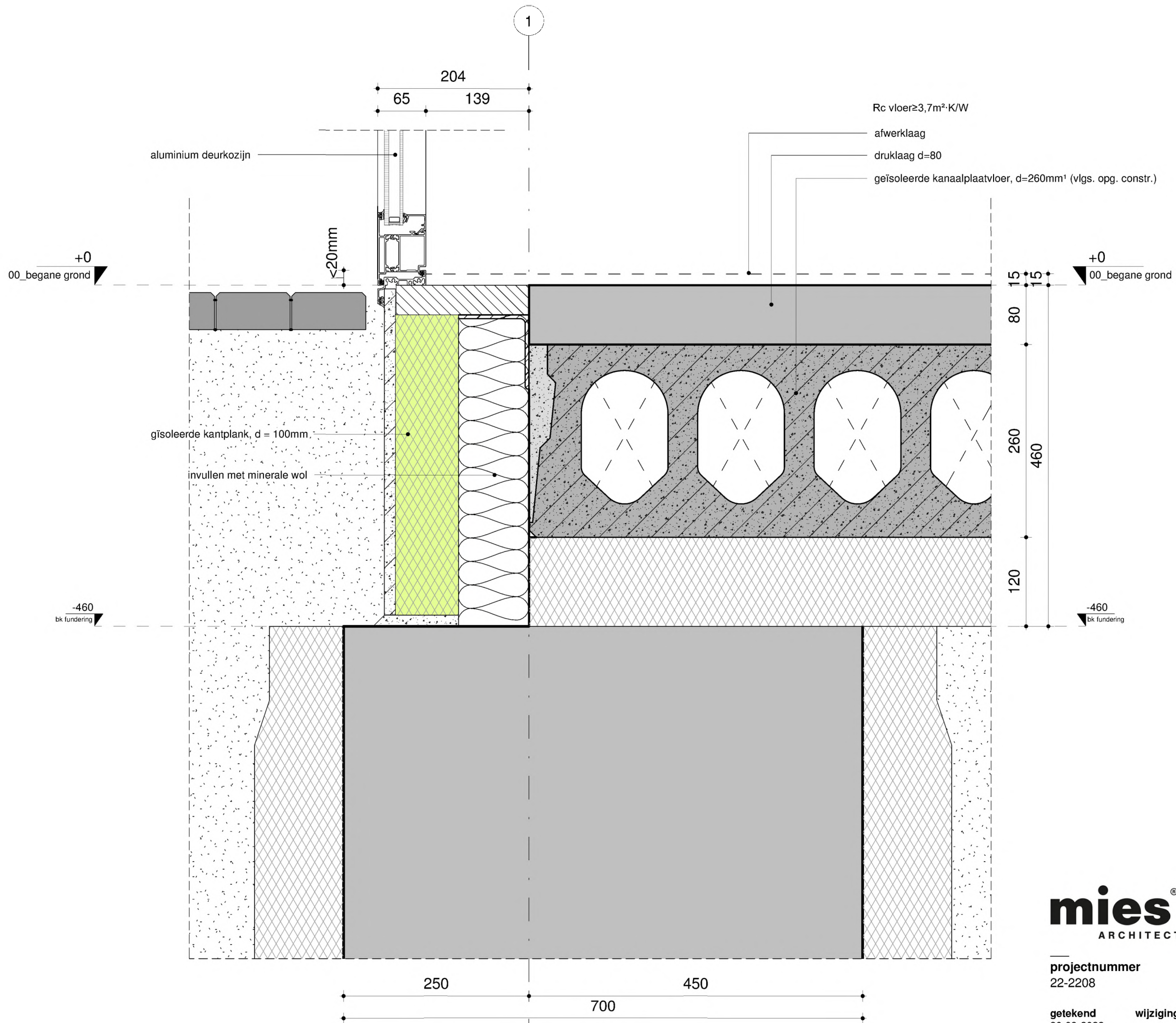
mies.nl

Detail aanduiding

projectnummer
22-2208
projectnaam
Nieuwbouw Distributie Centrum Etten-Leur

fase
T06 - Technisch ontwerp
datum





mies[®]
ARCHITECTUUR

projectnummer
22-2208

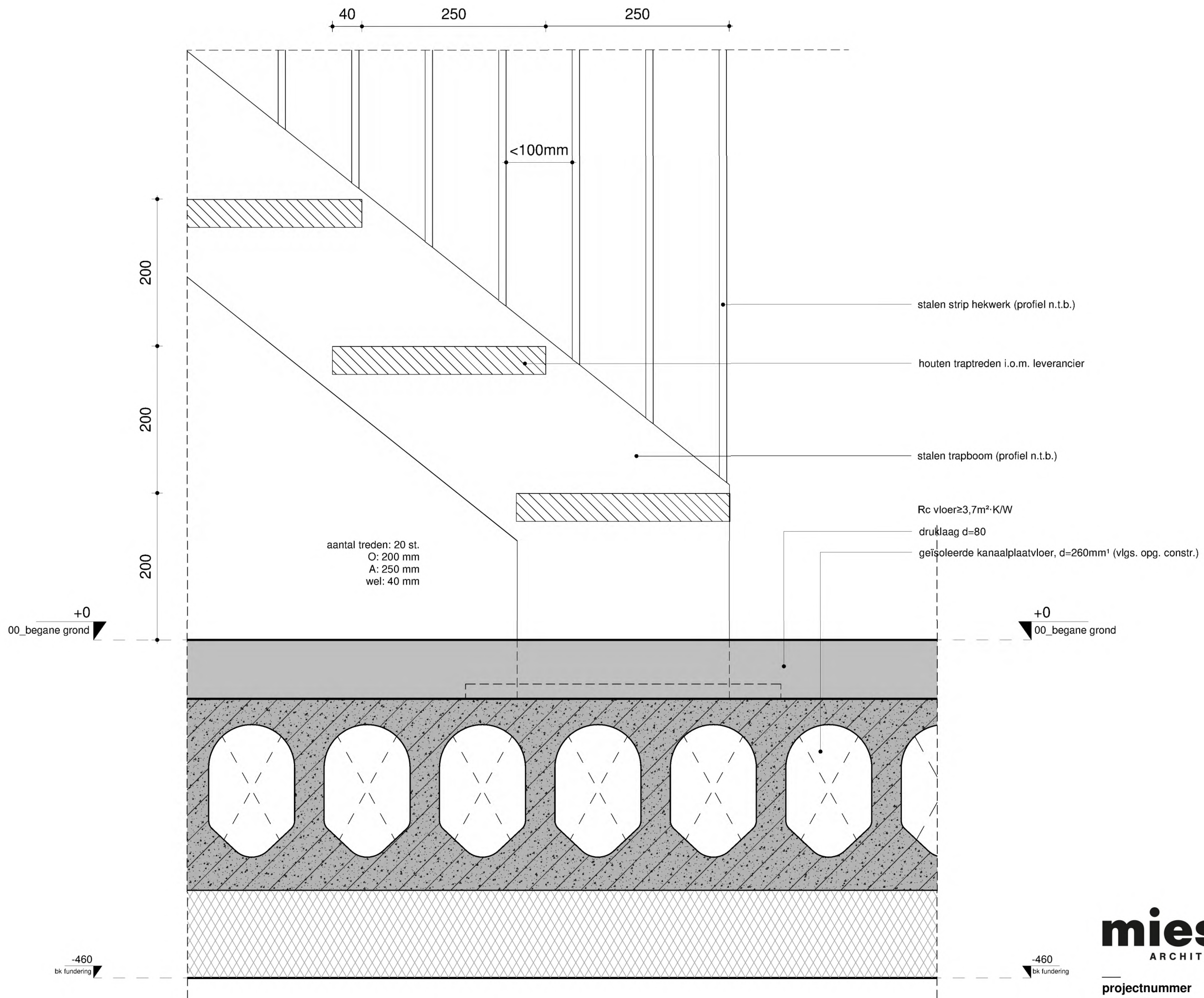
onderwerp
V0-01

getekend
30-09-2022

wijziging

schaal
1:5

blad



mies[®]
ARCHITECTUUR

projectnummer
22-2208

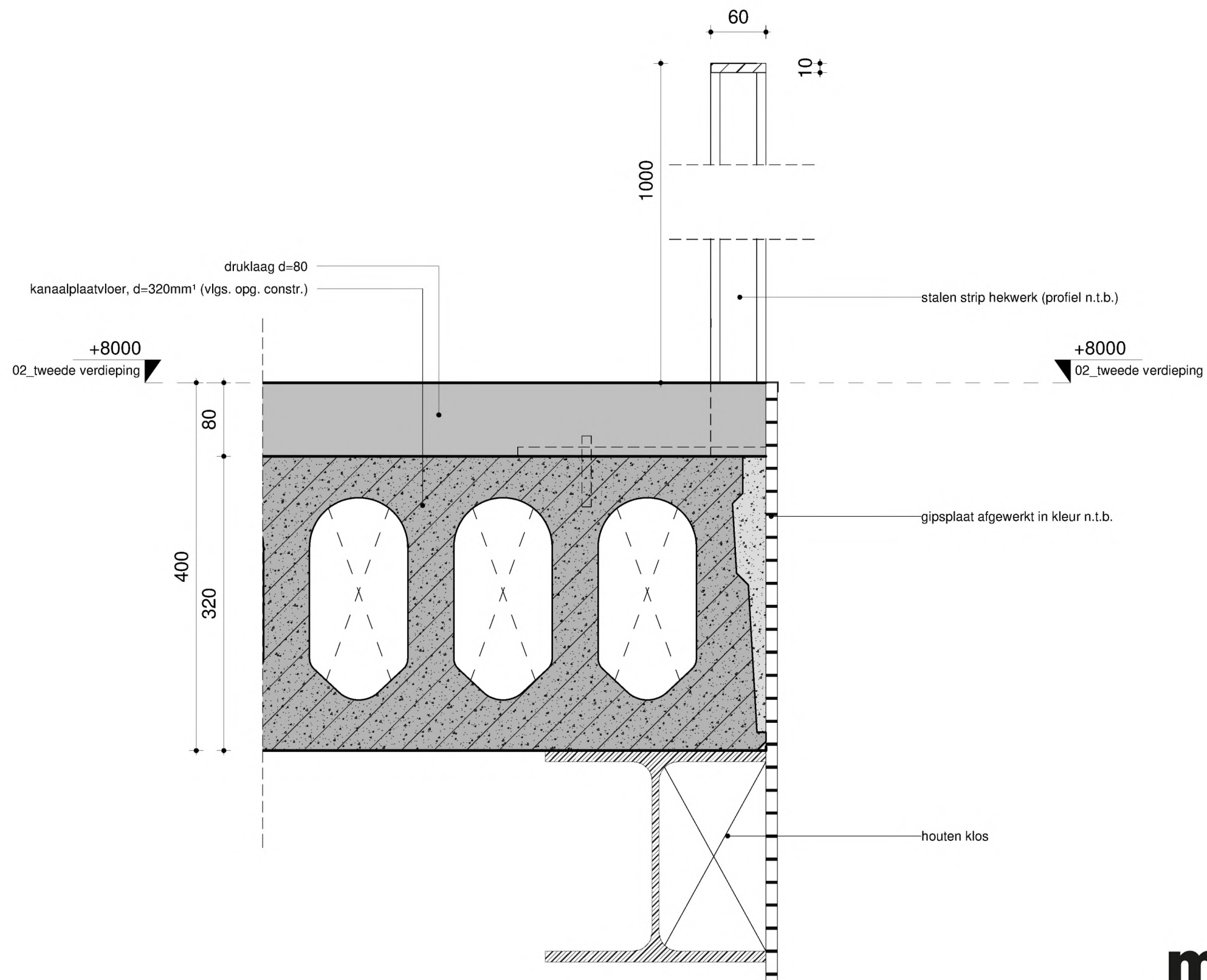
onderwerp
V0-02

getekend
30-09-2022

wijziging

schaal
1:5

blad



mies[®]
ARCHITECTUUR

projectnummer
22-2208

onderwerp
V2-02

getekend
30-09-2022

wijziging

schaal
1:5

blad

A

322

Rc dak $\geq 6,3 \text{ m}^2\text{-K/W}$
PVC dakbedekking d=1,5mm
PIR isolatie d=140mm
Stalen dakplaat h=135

+14000
bk dakrand

zetwerk dakkap (vlgs. opg. leverancier)

Rc gevel $\geq 4,7 \text{ m}^2\text{-K/W}$

sandwichpaneel d=100

122

87

35

staal constructie (vlgs. opg. constr.)

zetwerk waterslag (vlgs. opg. leverancier)

40

aluminium kozijn

alum.paneel (vlgs. opg. leverancier)

dichte paneel

alum.paneel (vlgs. opg. leverancier)

dichte paneel

aluminium kozijn

257

65

100

322

100

mies
ARCHITECTUUR

projectnummer
22-2208

onderwerp
V3-01

getekend
30-09-2022

wijziging

schaal
1:5

blad