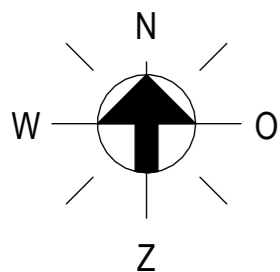


\* Parkeren bij naastgelegen rijtuigenloods  
(zelfde eigenaar)  
Incl. elektrische parkeerplaats t.b.v. Seinpost

**Kadastrale gegevens**

Gemeente Amersfoort  
Sectie D  
Nummer 11421



**ARCHI  
TEKTE  
NBURU**



**GUIDO BAKKER**

Architektenburo Guido Bakker BV  
Adres Panhuis 18  
PC+Plaats 3905 AX Veenendaal  
Telefoon 0318 55 22 47  
Email info@guidobakker.nl  
Internet www.guidobakker.nl

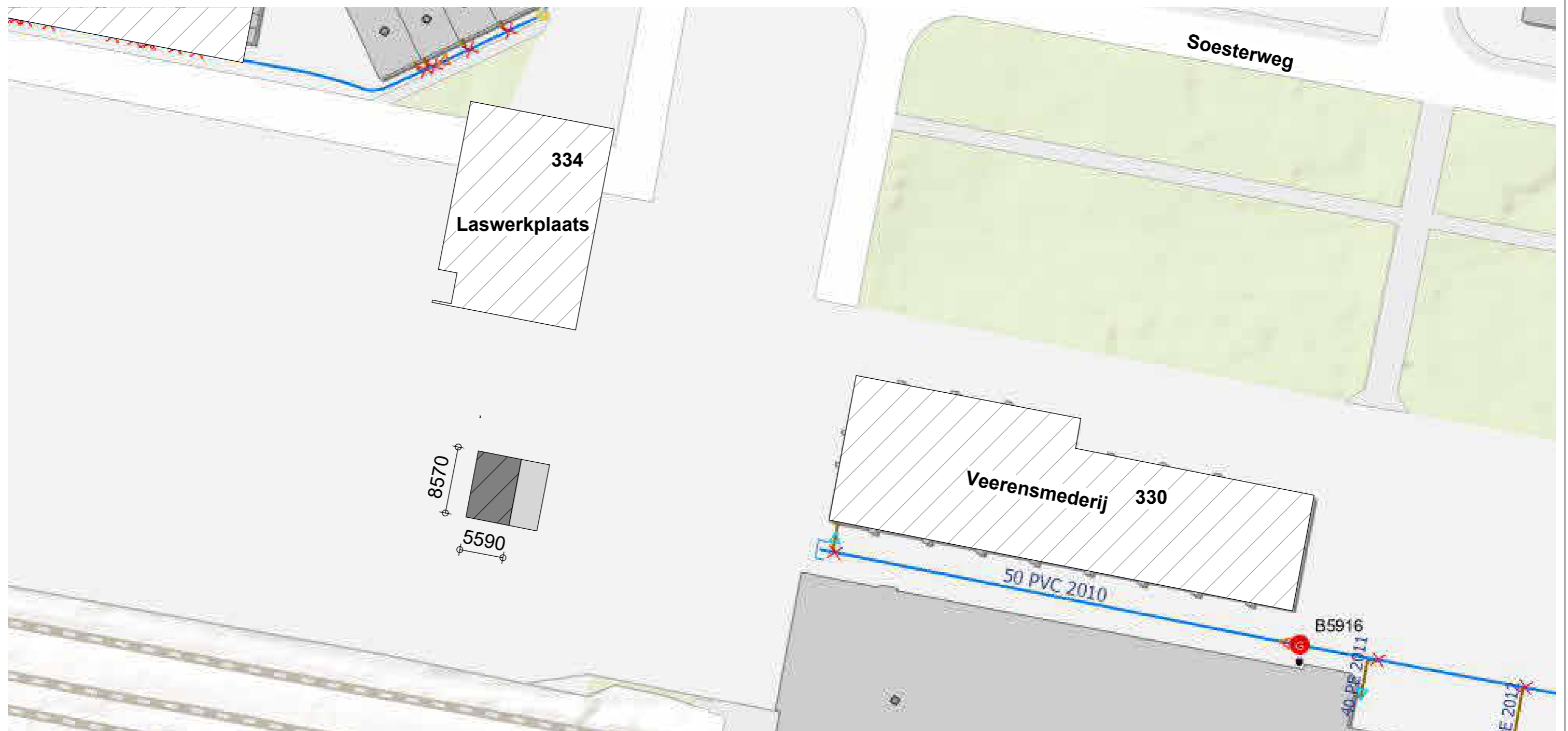
PROJECT **Nieuwbouw Seinpost VI  
te Amersfoort**

OPDRACHTGEVER Timo Krufft Beheer B.V.  
Hoofdstraat 18  
3791 AG Voorhuizen

ONDERWERP **Situatie**

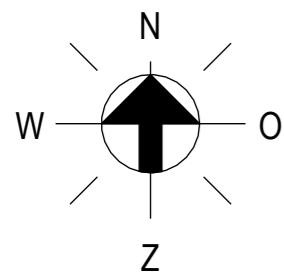
FASE **Omgevingsvergunning**

ARCHITECT PROJECTLEIDER TEKENAAR	AGB AJ AA	SCHAAL FORMAAT DATUM	1:500 A3 2024-04-10	PROJECT NR. <b>2018-079</b>
A	D	G	J	TEKENING NR. <b>OV-001</b>
B	E	H	K	
C	F	I	L	



\* Parkeren bij naastgelegen rijtuigenloods  
(zelfde eigenaar)  
Incl. elektrische parkeerplaats t.b.v. Seinpost

**Kadastrale gegevens**  
Gemeente Amersfoort  
Sectie D  
Nummer 11421



**ARCHI  
TEKTE  
NBURO**

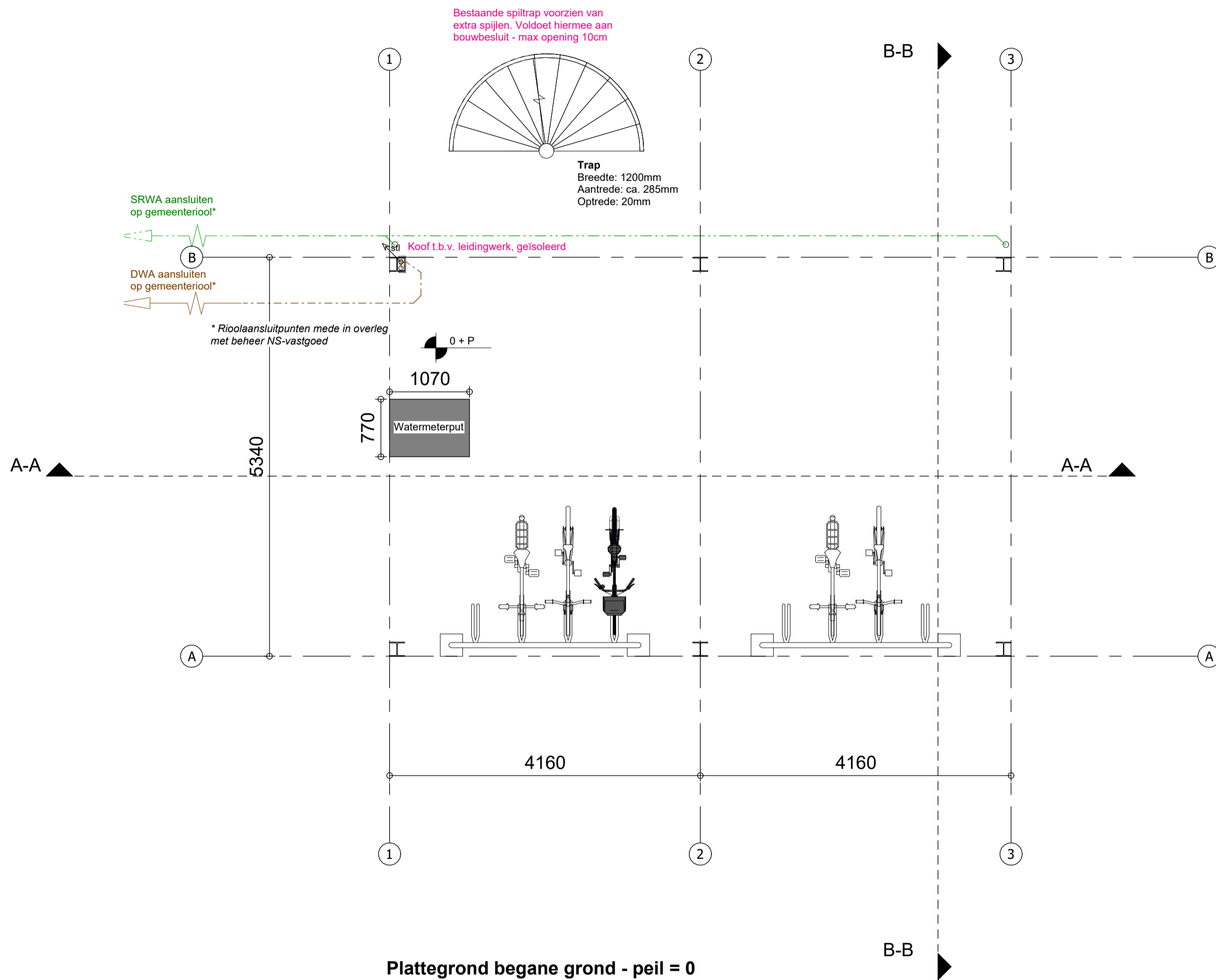


**GUIDO BAKKER**

Architektenburo Guido Bakker BV  
Adres Panhuis 18  
PC+Plaats 3905 AX Veenendaal  
Telefoon 0318 55 22 47  
Email info@guidobakker.nl  
Internet www.guidobakker.nl

PROJECT **Nieuwbouw Seinpost VI  
te Amersfoort**  
OPDRACHTGEVER Timo Krufft Beheer B.V.  
Hoofdstraat 18  
3791 AG Voorhuizen  
ONDERWERP **Situatie**  
FASE **Omgevingsvergunning**

ARCHITECT	AGB	SCHAAL	1:500	PROJECT NR.
PROJECTLEIDER	AJ	FORMAAT	A3	2018-079
TEKENAAR	AA	DATUM	2024-04-10	TEKENING NR.
A	D	G	J	<b>OV-002</b>
B	E	H	K	
C	F	I	L	



Plattegrond begane grond - peil = 0

### Bouwkundig renvooi

- prefab betonwand
- prefab gasbetonwand
- metselwerk kalkzandsteen
- metal stud (voorzet)wand
- sandwichpaneel, vlak
- sandwich dakpaneel, conform opgave constructeur
- stalen dakplaat met isolatie, conform opgave constructeur
- aluminium gevelkozijn
- isolatie
- betonvloer, conform opgave leverancier
- riolering SRWA
- riolering DWA
- standleiding
- hwa
- mv
- mechanische ventilatieafvoer
- mechanische ventilatietoevoer [dm³/s]
- mechanische ventilatieafvoer [dm³/s]
- ventilatiestroming (spleet onder deur)

### Algemene voorwaarden:

Drempel in vloer van toegankelijkheidssector heeft hoogteverschil met aansluitende vloer, terrein of hellingbaan kleiner dan 0,02 meter.  
 Voorzieningen voor elektriciteit bepalen en aanbrengen volgens NEN 1010 en de geldende normen voor installatiedelen.  
 Voorzieningen voor het afnemen en gebruiken van energie conform BB Afd. 6.2.  
 Afvoervoorzieningen bepalen en aanbrengen volgens NEN 3215.

De ventilatie installatie en delen bepalen en aanbrengen volgens NEN 1087.  
 Drinkwater- en warmwatervoorzieningen bepalen en aanbrengen conform NEN 1006.  
 Voorzieningen voor drinkwater moet ten minste voldoen aan de model-aansluit voorwaarden voor drinkwater van de vereniging van exploitanten van waterleidingbedrijven in Nederland.

Riolering, hemelwaterafvoeren en afvoer van afvalwater en fecaliën bepalen en aanbrengen conform NEN 3215.  
 Meterruimte heeft afmetingen, indeling en leidingdoorvoeren die voldoen aan NEN 2768.  
 Voorzieningen tegen luchtdoorlatendheid die voldoen aan NEN 3661.  
 Het gebouw voldoet aan een inbraakwerendheid conform NEN 5096.

Het gebouw is voorzien van een weerbaarheid tegen ratten en muizen.

Beglazing geplaatst <850mm boven aangrenzende vloer wordt uitgevoerd in veiligheidsbeglazing conform NEN 3569.

Trappen/balustraden conform BB Afd. 2.3 t/m 2.5.

60' WBDBO vloer gelegen tussen 5 en 13m boven het aansluitende terrein bij vuurbelasting ≤500 MJ/m²

Wateropname materialen sanitaire ruimten:  
 - Vloeren: vloertegels  
 - Wanden: wandtegels tot plafond  
 - Plafonds: waterbestendig systeemplafond

Beperking door het ontstaan van een brandgevaarlijke situatie.  
 De benodigde brandwerendheid van de constructie wordt gerealiseerd door brandwerende bekleding.  
 Brandmeldinstallatie dient te voldoen aan NEN 2535.

\* Rc-waarden uitgangspunten:  
 Vloer: min. 6,3 (m²·K/W)  
 Gevel: min. 4,7 (m²·K/W)  
 Dak: min. 6,3 (m²·K/W)

\*U-waarden van deuren, ramen e.d.: max. 1,65 (m²·K/W)  
 \* Zie bouwbesluitberekeningen boekje voor berekening oppervlakte, daglicht- en ventilatieberekening.  
 daglichtberekeningen niet van toepassing bij bijeenkomstfunctie

\* Constructies en fundering conform opgave constructeur  
 Peil en uitzetten  
 Het peil -P- waaruit alle hoogten en diepten worden gemeten, komt overeen met de bovenkant van de begane grondvloer van het gebouw. Dit peil wordt door bouw- en woningtoezicht van de gemeente Amersfoort vastgesteld.



### GUIDO BAKKER

Architectenbureau Guido Bakker BV  
 Adres Panhuis 18  
 PC+Plaats 3905 AX Veenendaal  
 Telefoon 0318 55 22 47  
 Email info@guidobakker.nl  
 Internet www.guidobakker.nl

PROJECT Nieuwbouw Seinpost VI  
 te Amersfoort  
 OPDRACHTGEVER Timo Krufft Beheer B.V.  
 Hoofdstraat 18  
 3791 AG Voorthuizen  
 ONDERWERP Plattegrond  
 FASE Omgevingsvergunning

ARCHITECT	AGB	SCHAAL	1:100	PROJECT NR.
PROJECTLEIDER	AJ	FORMAAT	A2	2018-079
TEKENAAR	AA	DATUM	2024-04-10	TEKENING NR.
A	D	G	J	OV-100
B	E	H	K	
C	F	I	L	

### Ventilatieberekening

<b>Eisen</b>		
Logiesfunctie	12,0 dm <sup>3</sup> /s per persoon	
Bijeenkomstfunctie	4,0 dm <sup>3</sup> /s per persoon	
<i>Logies functie is leidinggevend</i>		
<b>Personen</b>	12,0 x 10 personen	<b>120 dm<sup>3</sup>/s</b>
<b>Afvoer</b>		
Toilet min. 7,0 dm <sup>3</sup> /s		
Badkamer min 14,0 dm <sup>3</sup> /s		

### Bouwkundig renvooi

	prefab betonwand
	prefab gasbetonwand
	metselwerk kalkzandsteen
	metal stud (voorzet)wand
	sandwichpaneel, vlak
	sandwich dakpaneel, conform opgave constructeur
	stalen dakplaat met isolatie, conform opgave constructeur
	aluminium gevelkozijn
	isolatie
	betonvloer, conform opgave leverancier
	riolering SRWA
	riolering DWA
	standleiding
	hemelwaterafvoer d.m.v hemelwater-vacuümsysteem, conform opgave installateur
	mechanische ventilatieafvoer
	mechanische ventilatietoevoer [dm <sup>3</sup> /s]
	mechanische ventilatieafvoer [dm <sup>3</sup> /s]
	ventilatiestroming (spleet onder deur)

### Algemene voorwaarden:

Drempel in vloer van toegankelijkheidssector heeft hoogteverschil met aansluitende vloer, terrein of hellingbaan kleiner dan 0,02 meter.  
 Voorzieningen voor elektriciteit bepalen en aanbrengen volgens NEN 1010 en de geldende normen voor installatiedelen.  
 Voorzieningen voor het afnemen en gebruiken van energie conform BB Afd. 6.2.  
 Afvoervoorzieningen bepalen en aanbrengen volgens NEN 3215.

De ventilatie installatie en delen bepalen en aanbrengen volgens NEN 1087.  
 Drinkwater- en warmwatervoorzieningen bepalen en aanbrengen conform NEN 1006.  
 Voorzieningen voor drinkwater moet ten minste voldoen aan de model-aansluit voorwaarden voor drinkwater van de vereniging van exploitanten van waterleidingbedrijven in Nederland.

Riolering, hemelwaterafvoeren en afvoer van afvalwater en fecaliën bepalen en aanbrengen conform NEN 3215.  
 Meterruimte heeft afmetingen, indeling en leidingdoorvoeren die voldoen aan NEN 2768.  
 Voorzieningen tegen luchtdoorlatendheid die voldoen aan NEN 3661.  
 Het gebouw voldoet aan een inbraakwerendheid conform NEN 5096.

Het gebouw is voorzien van een weerbaarheid tegen ratten en muizen.

Beglazing geplaatst <850mm boven aangrenzende vloer wordt uitgevoerd in veiligheidsbeglazing conform NEN 3569.

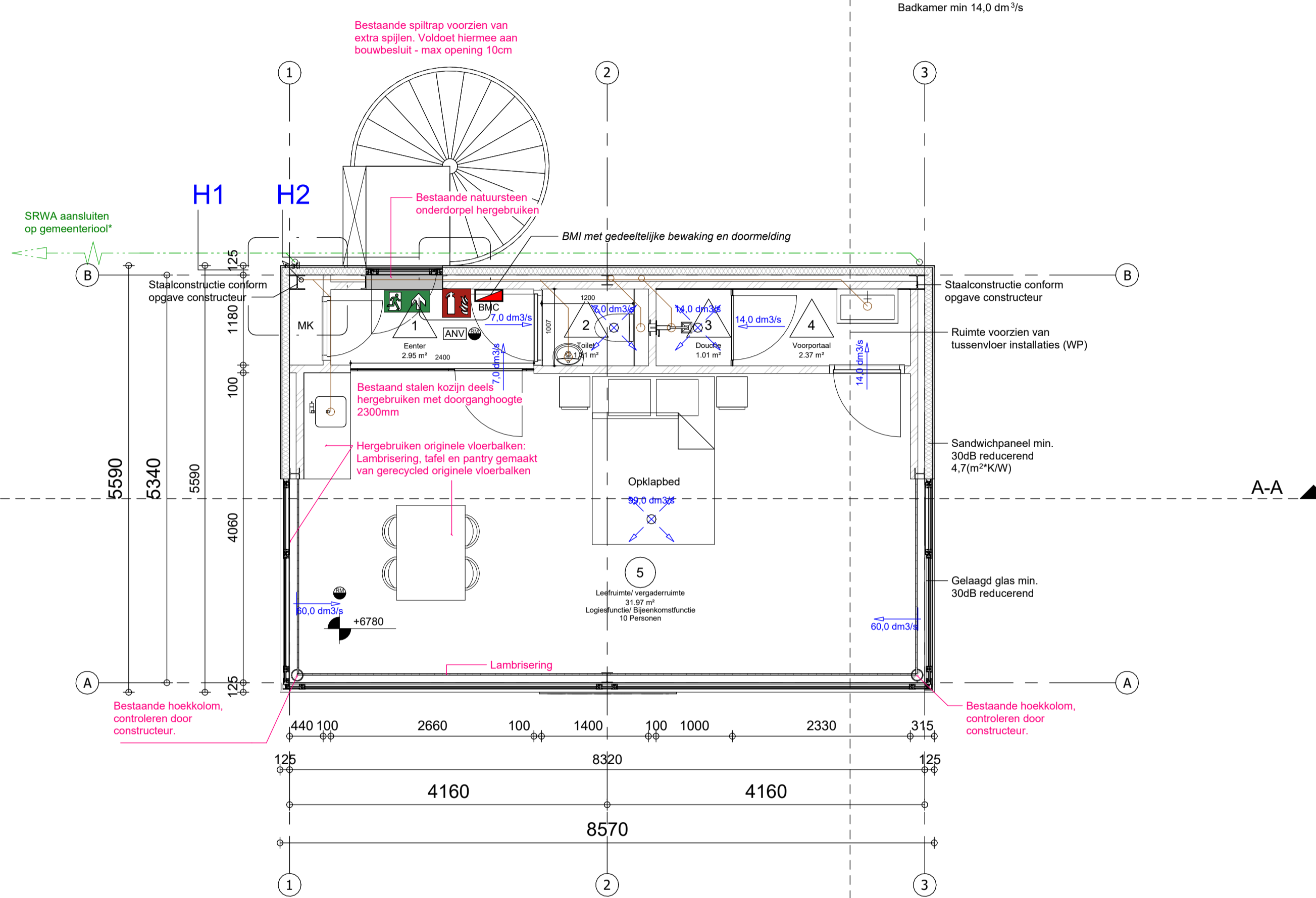
Trappen/balustraden conform BB Afd. 2.3 t/m 2.5.

60' WBDBO vloer gelegen tussen 5 en 13m boven het aansluitende terrein bij vuurbelasting ≤500 MJ/m<sup>2</sup>

Wateropname materialen sanitaire ruimten:  
 - Vloeren: vloertegels  
 - Wanden: wandtegels tot plafond  
 - Plafonds: waterbestendig systeemplafond

Beperking door het ontstaan van een brandgevaarlijke situatie.  
 De benodigde brandwerendheid van de constructie wordt gerealiseerd door brandwerende bekleding.  
 Brandmeldinstallatie dient te voldoen aan NEN 2535.  
 \* Rc-waarden uitgangspunten:  
 Vloer: min. 6,3 (m<sup>2</sup>\*K/W)  
 Gevel: min. 4,7 (m<sup>2</sup>\*K/W)  
 Dak: min. 6,3 (m<sup>2</sup>\*K/W)  
 \*U-waarden van deuren, ramen e.d.: max. 1,65 (m<sup>2</sup>\*K/W)  
 \* Zie bouwbesluitberekeningen boekje voor berekening oppervlakte, daglicht- en ventilatieberekening.  
 daglichtberekeningen niet van toepassing bij bijeenkomstfunctie

\* Constructies en fundering conform opgave constructeur  
 Peil en uitzetten  
 Het peil -P- waaruit alle hoogten en diepten worden gemeten, komt overeen met de bovenkant van de begane grondvloer van het gebouw. Dit peil wordt door bouw- en woningtoezicht van de gemeente Amersfoort vastgesteld.



Plattegrond 1e verdieping - peil = 6800+

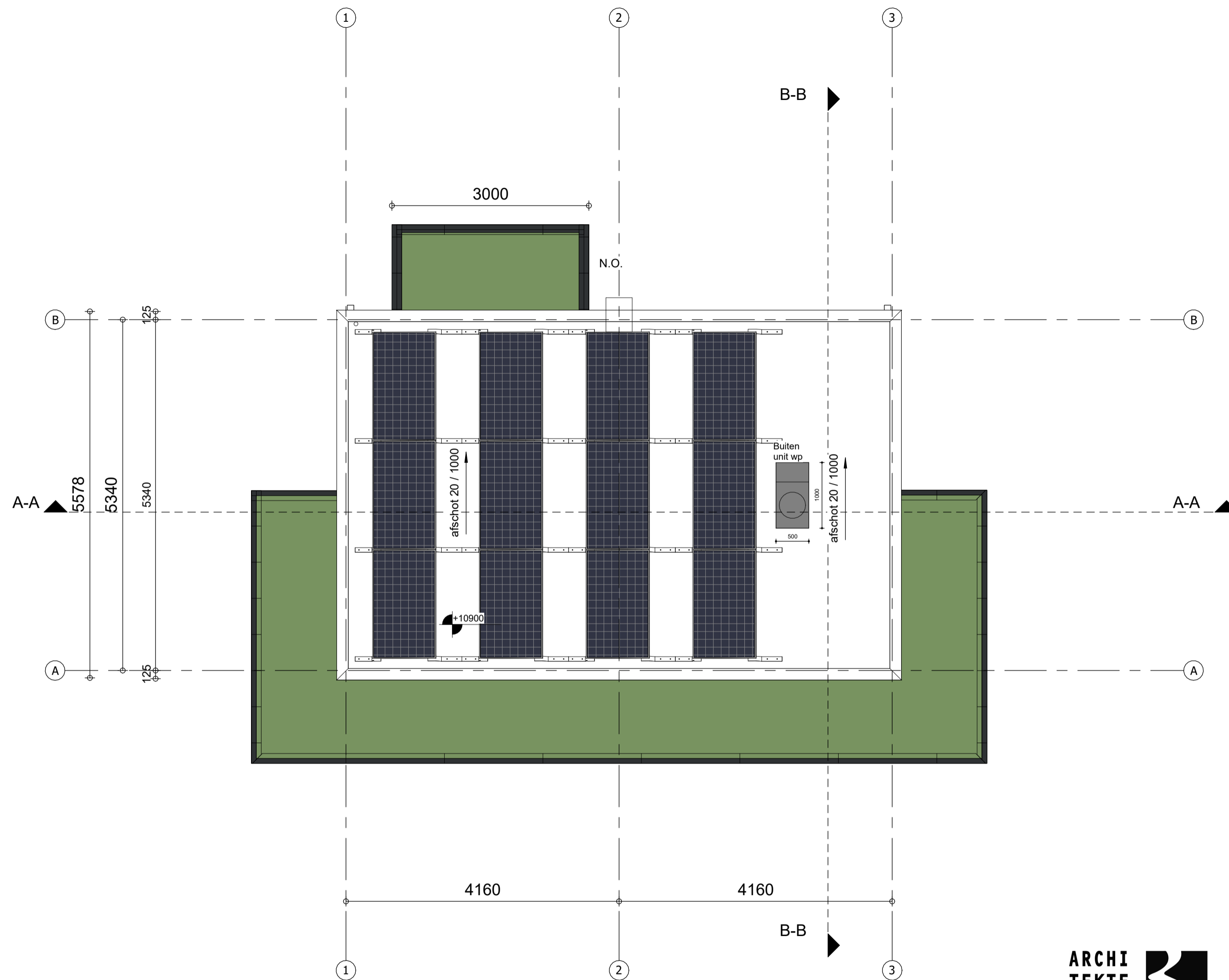


### GUIDO BAKKER

Architectenburo Guido Bakker BV  
 Adres Panhuis 18  
 PC+Plaats 3905 AX Veenendaal  
 Telefoon 0318 55 22 47  
 Email info@guidobakker.nl  
 Internet www.guidobakker.nl

PROJECT	Nieuwbouw Seinpost VI te Amersfoort		
OPDRACHTGEVER	Timo Kruff Beheer B.V. Hoofdstraat 18 3791 AG Voorthuizen		
ONDERWERP	Plattegrond		
FASE	Omgevingsvergunning		

ARCHITECT	AGB	SCHAAL	1:100	PROJECT NR.
PROJECTLEIDER	AJ	FORMAAT	A2	2018-079
TEKENAAR	AA	DATUM	2024-04-10	
A	D	G	J	TEKENING NR.
B	E	H	K	OV-101
C	F	I	L	



Dakoverzicht - peil= 10.900+

**Dakoverzicht**

- Afmetingen en positie noodoverlopen en min. hoogte boven dakbedekking volgens opgave constructeur.
- N.O. = noodoverloop, positie ter indicatie
- \* aanhaakpunten t.b.v. dakonderhoud volgens opgave leverancier
- \* hwa = hemelwaterafvoer conform opgave installateur
- \* afschot min. 16mm/m1
- \* ontl. stl. = ontluchting standleiding
- \* PV-cellen, aantal/orientatie conform EPG berekening. Positie ter indicatie voor gehele dakvlak belasting 20kg/m2 op te nemen voor mogelijkheid plaatsing zonnepanelen

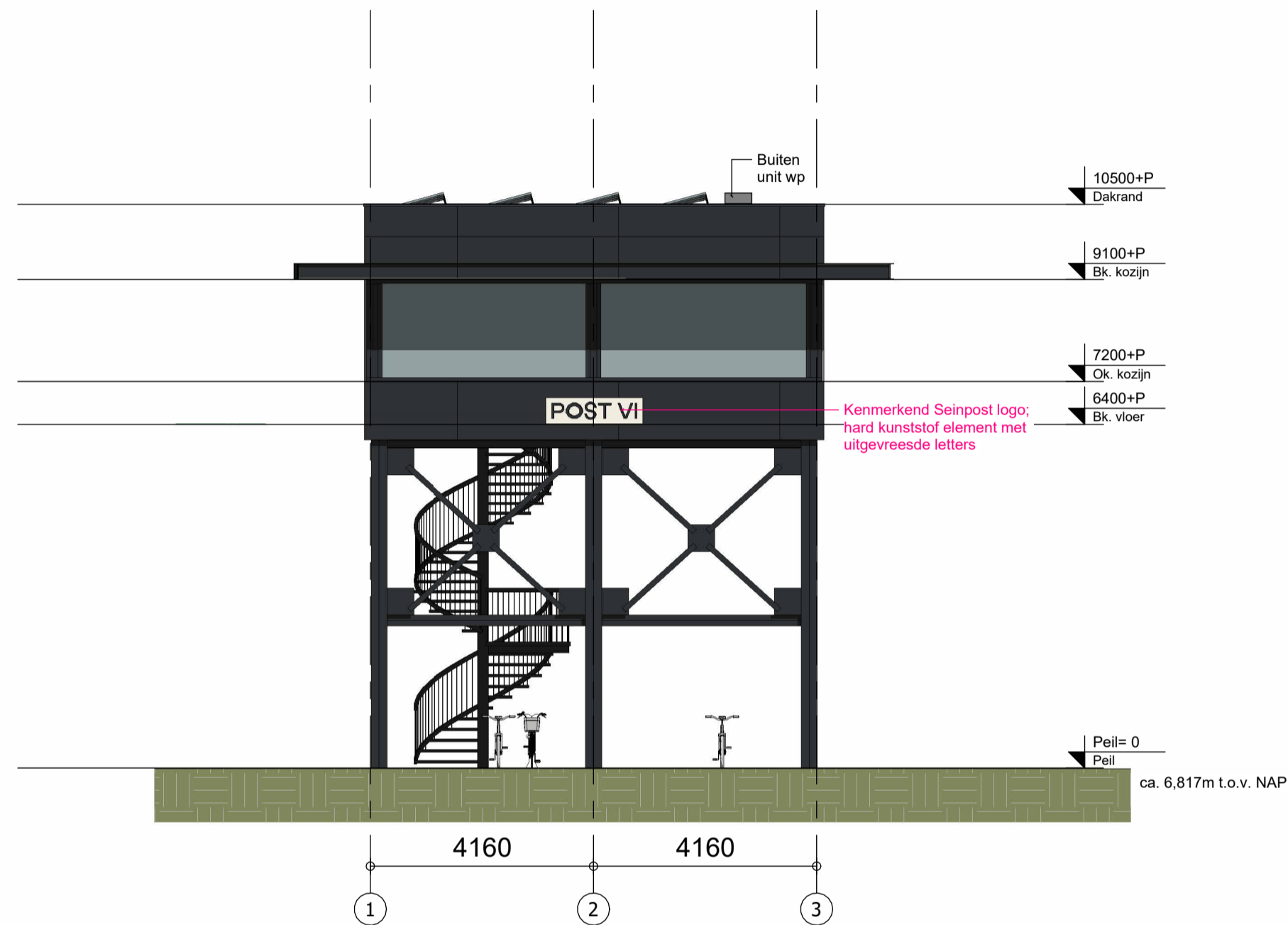


**GUIDO BAKKER**

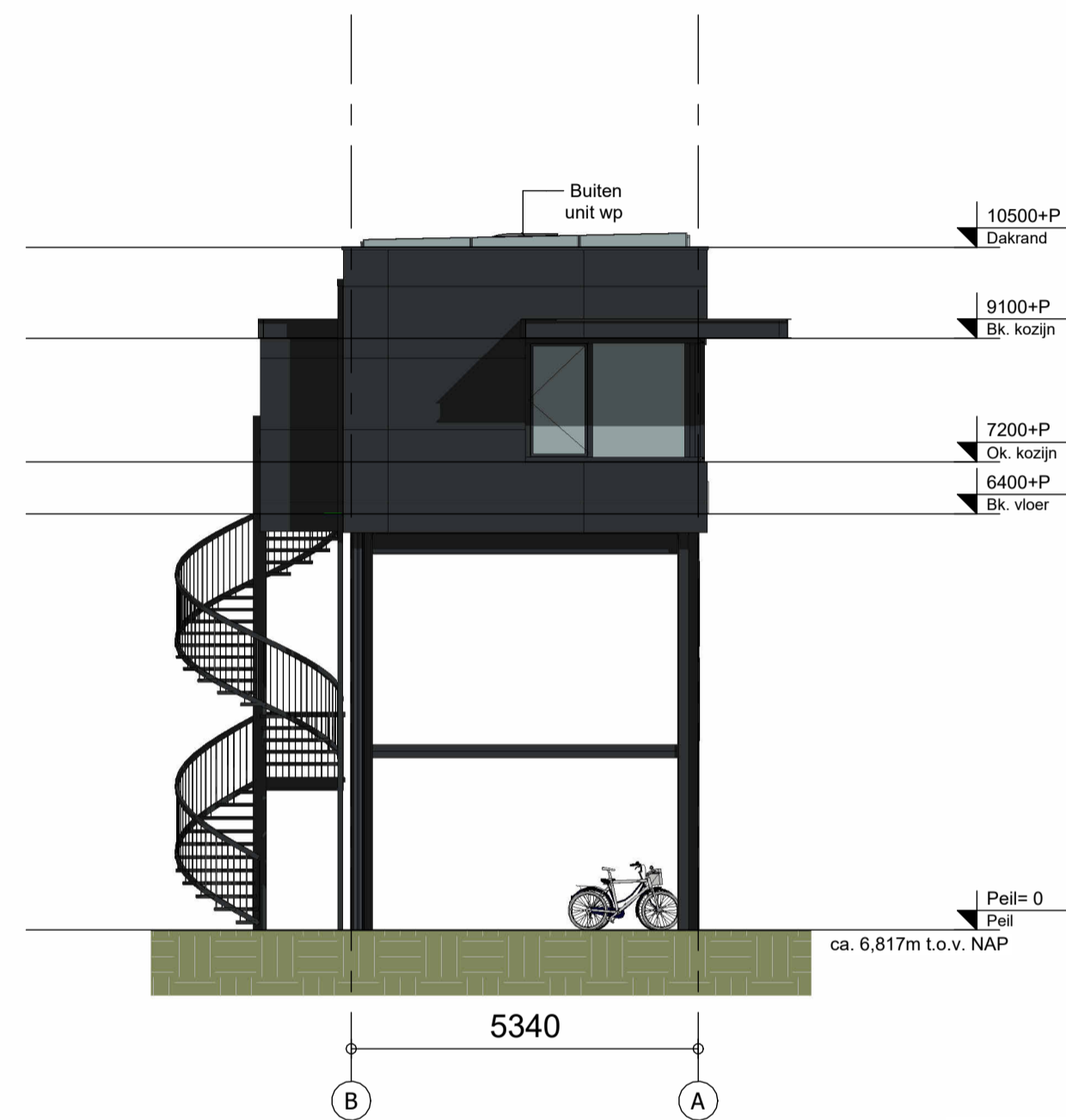
Architectenburo Guido Bakker BV  
 Adres Panhuis 18  
 PC+Plaats 3905 AX Veenendaal  
 Telefoon 0318 55 22 47  
 Email info@guidobakker.nl  
 Internet www.guidobakker.nl

PROJECT **Nieuwbouw Seinpost VI te Amersfoort**  
 OPDRACHTGEVER Timo Krufft Beheer B.V.  
 Hoofdstraat 18  
 3791 AG Voorthuizen  
 ONDERWERP **Dakoverzicht**  
 FASE **Omgevingsvergunning**

ARCHITECT	AGB	SCHAAL	1:100	PROJECT NR.
PROJECTLEIDER	AJ	FORMAAT	A2	2018-079
TEKENAAR	AA	DATUM	2024-04-10	TEKENING NR.
A	D	G	J	<b>OV-102</b>
B	E	H	K	
C	F	I	L	



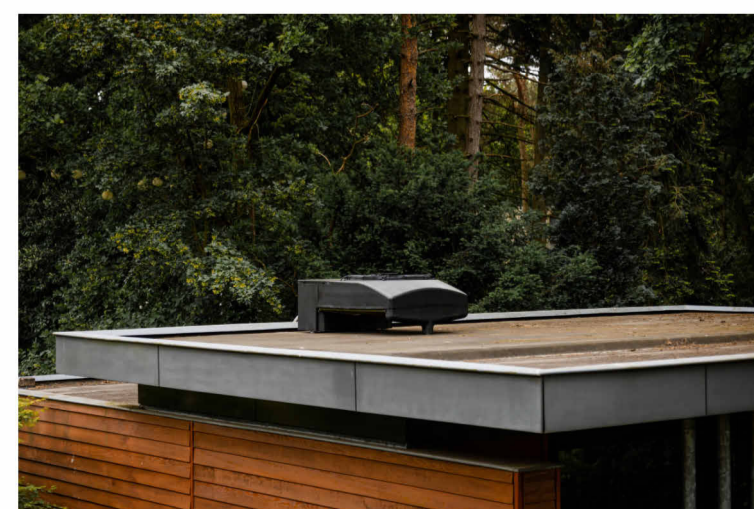
**Vooraanzicht**



**Linkerzijaanzicht**

**Gevelrenvooi**

Onderdeel	Materiaal	Kleur	Code
Gevelbekleding	Alucobond	Zwartgrijs	RAL - 7021
Gevelbekleding	Sandwichpaneel	Zwartgrijs	RAL - 7021
Kozijnen	Aluminium	Zwartgrijs	RAL - 7021
Staal	Staal	Zwartgrijs	RAL - 7021
Hwa	Aluminium	Zwartgrijs	RAL - 7021
Beglazing	Geïsoleerde beglazing	Natuur	-



Afbeelding 1: Referentie buitenunit warmtepomp, hoogte ca. 40cm

**ARCHI  
TEKTE  
NBURU**



**GUIDO BAKKER**

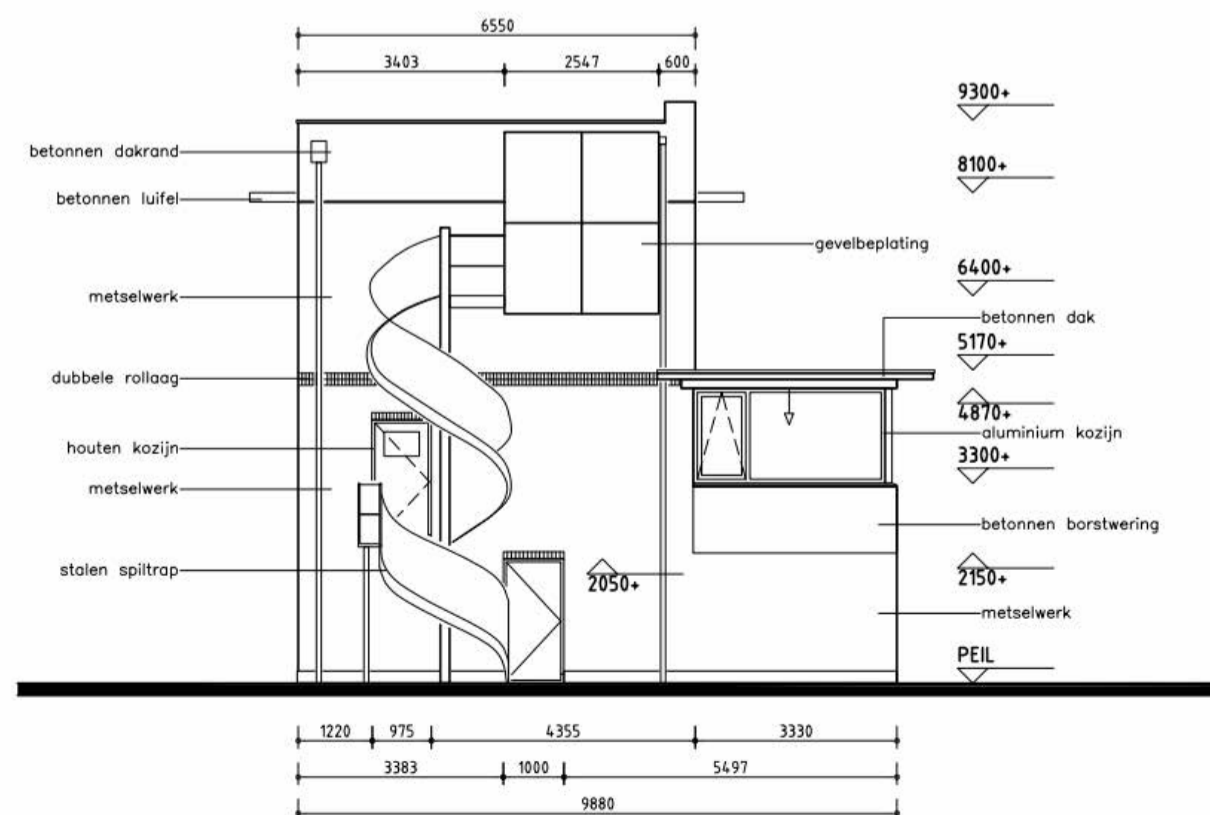
Architectenburo Guido Bakker BV  
 Adres Panhuis 18  
 PC+Plaats 3905 AX Veenendaal  
 Telefoon 0318 55 22 47  
 Email info@guidobakker.nl  
 Internet www.guidobakker.nl

PROJECT **Nieuwbouw Seinpost VI  
te Amersfoort**  
 OPDRACHTGEVER Timo Krufft Beheer B.V.  
 Hoofdstraat 18  
 3791 AG Voorthuizen  
 ONDERWERP **Gevelaanzichten**  
 FASE **Omgevingsvergunning**

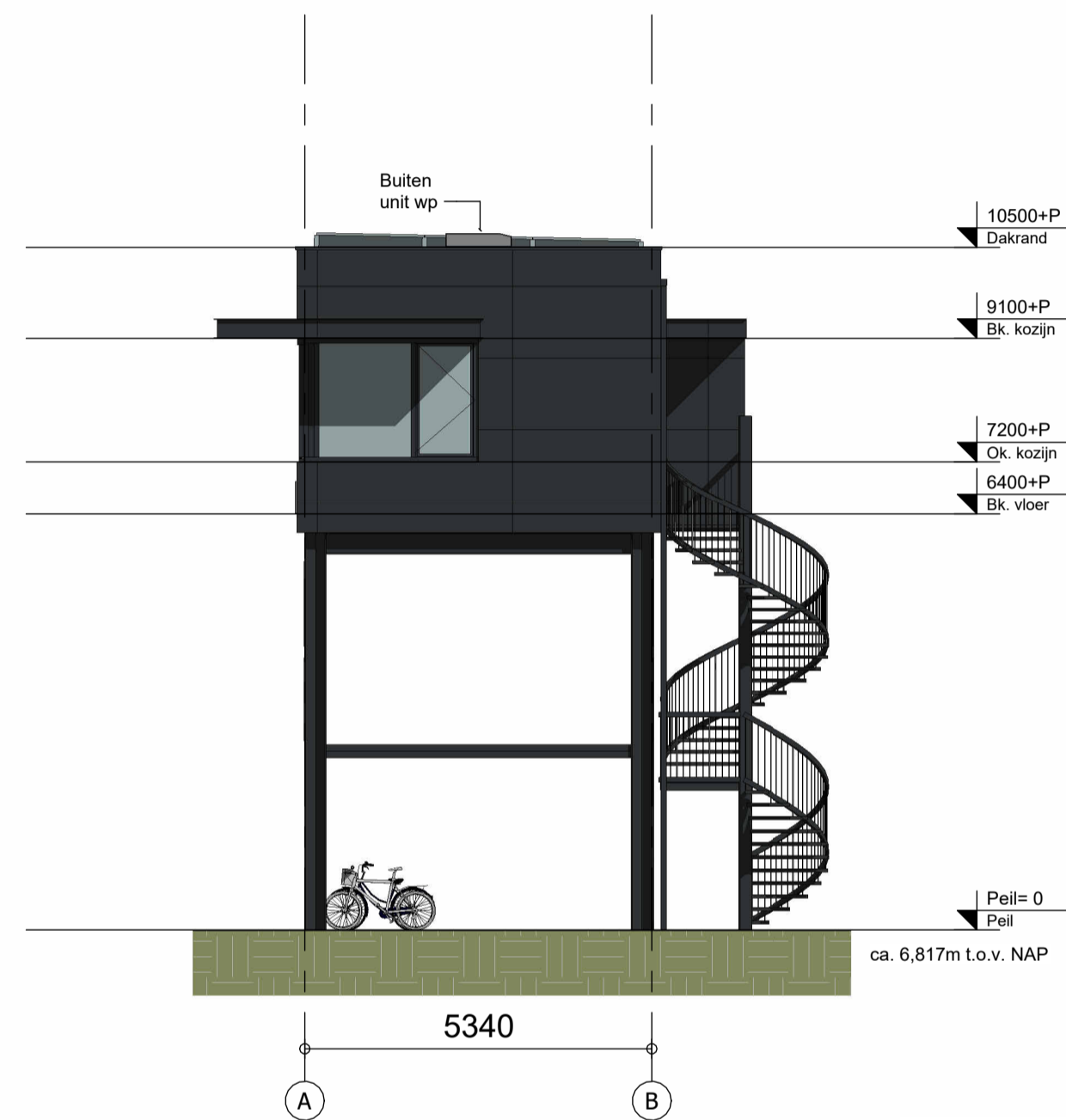
ARCHITECT	AGB	SCHAAL	1:100	PROJECT NR.	2018-079
PROJECTLEIDER	AJ	FORMAAT	A2	TEKENING NR.	<b>OV-200</b>
TEKENAAR	AA	DATUM	2024-04-10		
A	D	G	J		
B	E	H	K		
C	F	I	L		



**Achteraanzicht**



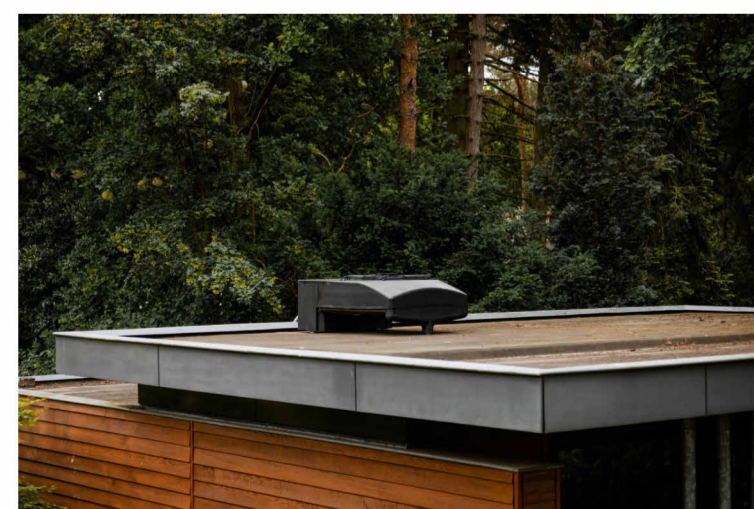
**Zuidgevel** Zie hierboven de bestaande spiltrap. Hoogte verdiepingvloer afgestemd op de bestaande hoogtes om bestaande trap te kunnen hergebruiken.



**Rechterzijnaanzicht**

**Gevelrenvooi**

Onderdeel	Materiaal	Kleur	Code
Gevelbekleding	Alucobond	Zwartgrijs	RAL - 7021
Gevelbekleding	Sandwichpaneel	Zwartgrijs	RAL - 7021
Kozijnen	Aluminium	Zwartgrijs	RAL - 7021
Staal	Staal	Zwartgrijs	RAL - 7021
Hwa	Aluminium	Zwartgrijs	RAL - 7021
Beglazing	Geïsoleerde beglazing	Natuur	-



Afbeelding 1: Referentie buitenunit warmtepomp, hoogte ca. 40cm

**ARCHI  
TEKTE  
NBURU**

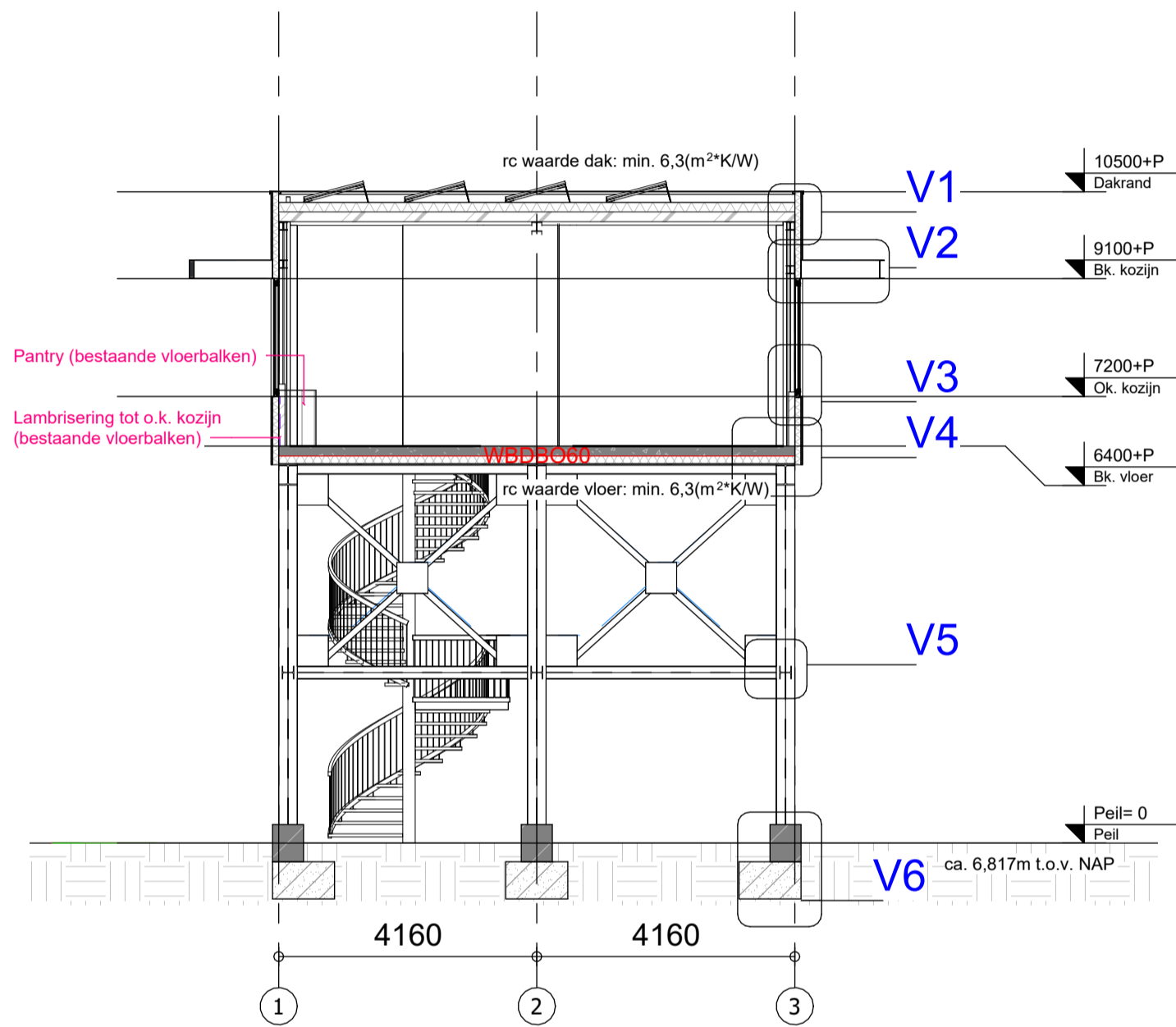


**GUIDO BAKKER**

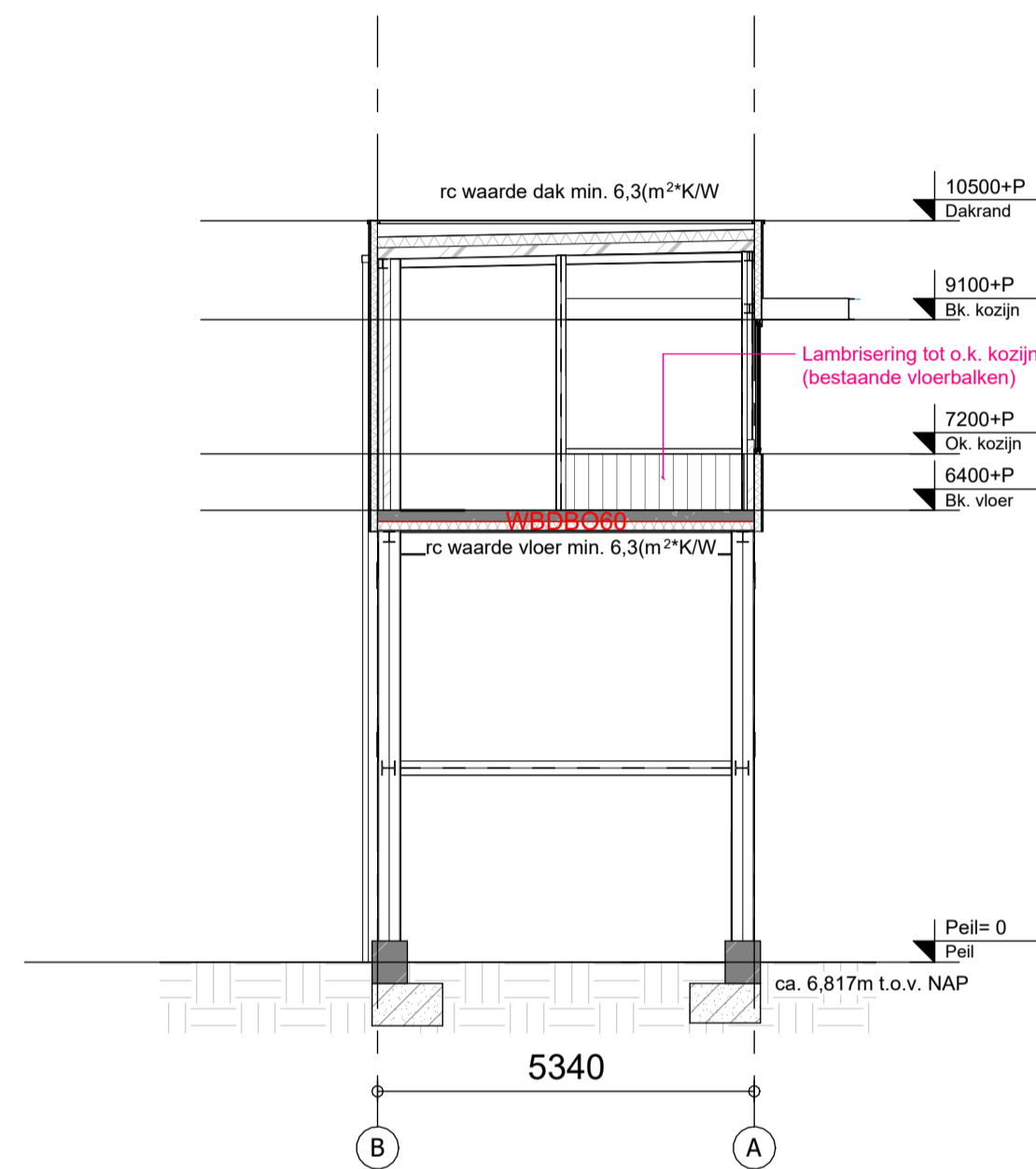
Architektenburo Guido Bakker BV  
 Adres Panhuis 18  
 PC+Plaats 3905 AX Veenendaal  
 Telefoon 0318 55 22 47  
 Email info@guidobakker.nl  
 Internet www.guidobakker.nl

PROJECT **Nieuwbouw Seinpost VI  
te Amersfoort**  
 OPDRACHTGEVER Timo Krufft Beheer B.V.  
 Hoofdstraat 18  
 3791 AG Voorthuizen  
 ONDERWERP **Gevelaanzichten**  
 FASE **Omgevingsvergunning**

ARCHITECT	AGB	SCHAAL	1:100	PROJECT NR.
PROJECTLEIDER	AJ	FORMAAT	A2	2018-079
TEKENAAR	AA	DATUM	2024-04-10	TEKENING NR.
A	D	G	J	<b>OV-201</b>
B	E	H	K	
C	F	I	L	



Doorsnede A-A



Doorsnede B-B

Bouwkundig renvooi

- prefab betonwand
- prefab gasbetonwand
- metselwerk kalkzandsteen
- metal stud (voorzet)wand
- sandwichpaneel, vlak
- sandwich dakpaneel, conform opgave constructeur
- stalen dakplaat met isolatie, conform opgave constructeur
- aluminium gevelkozijn
- isolatie
- betonvloer, conform opgave leverancier
- riolering SRWA
- riolering DWA
- standleiding
- hwa
- hemelwaterafvoer d.m.v hemelwater-vacuümsysteem, conform opgave installateur
- mv
- mechanische ventilatieafvoer
- mechanische ventilatievoevoer [dm³/s]
- mechanische ventilatieafvoer [dm³/s]
- ventilatiestroming (spleet onder deur)



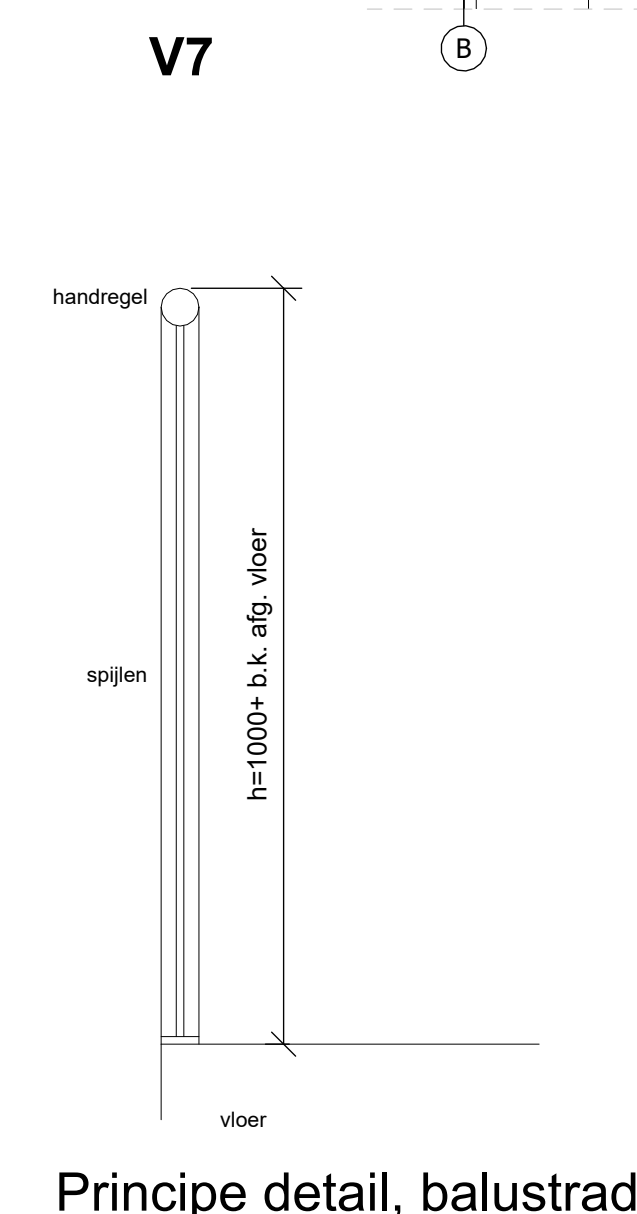
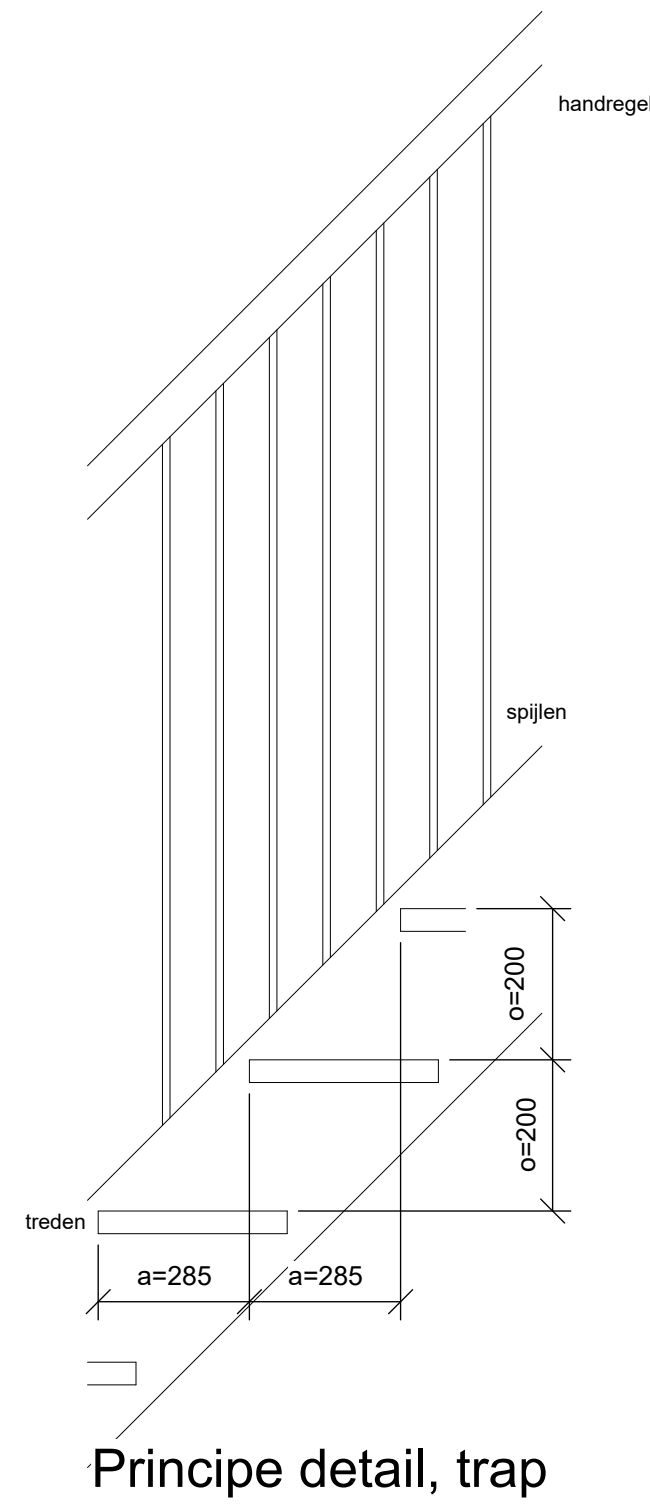
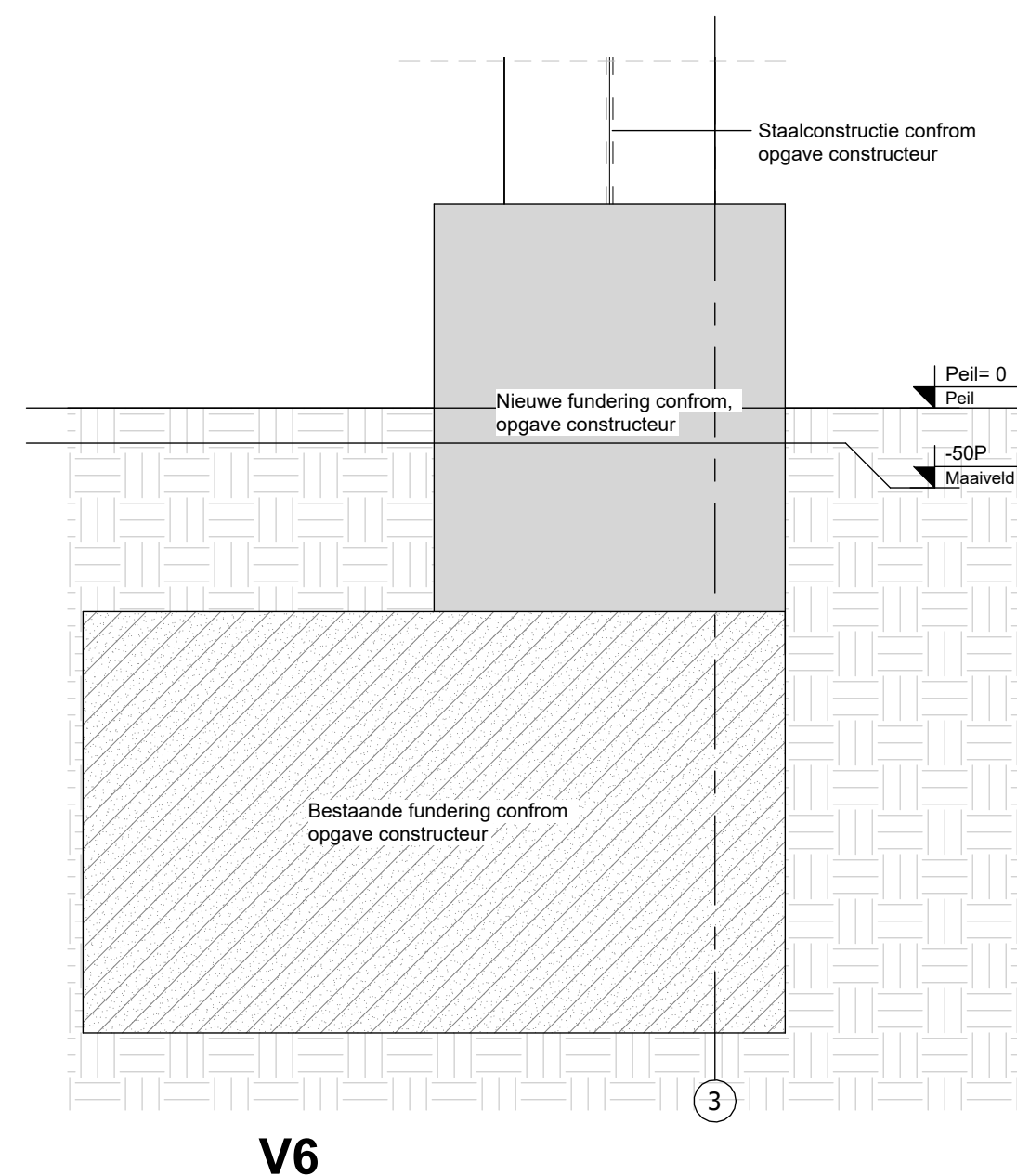
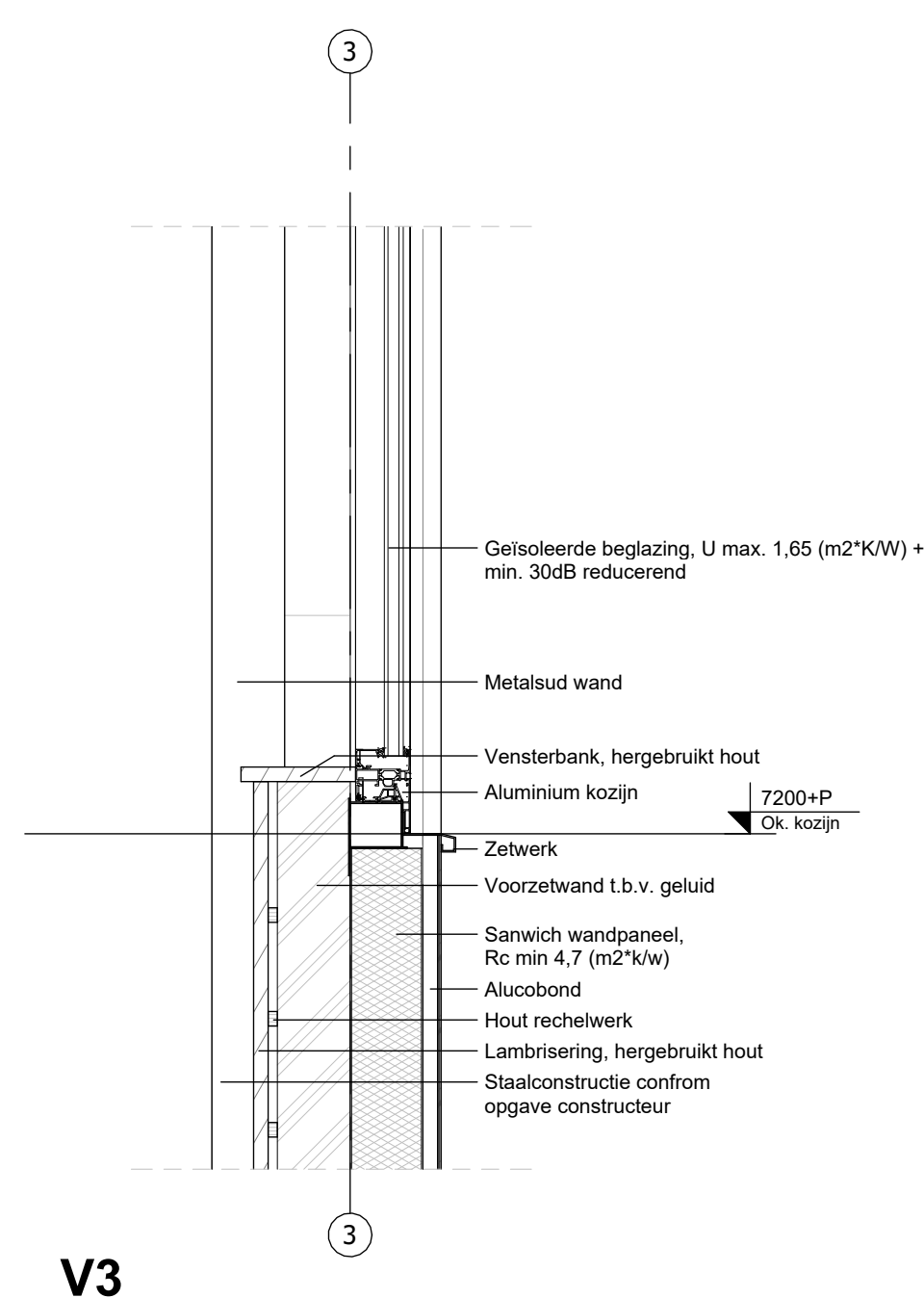
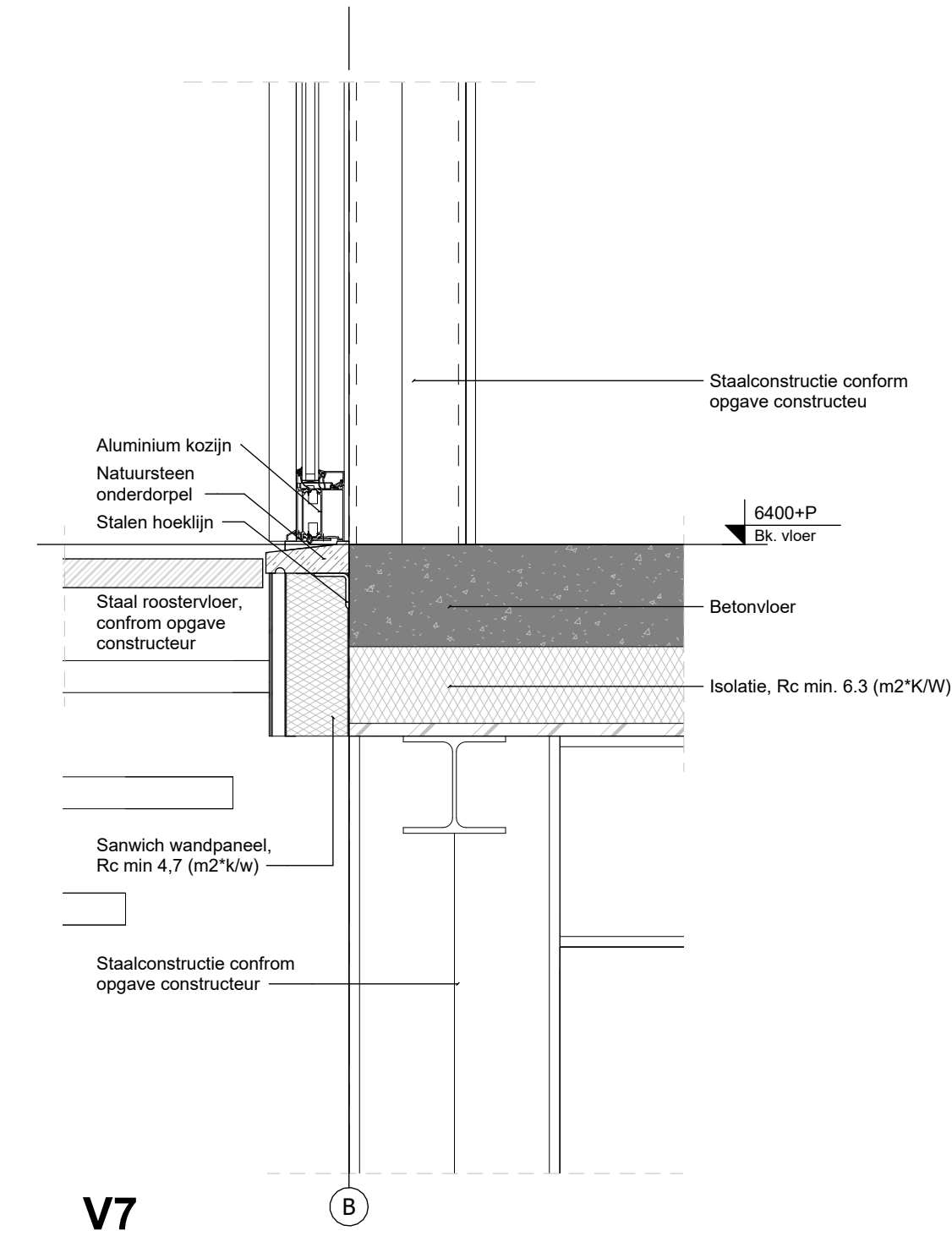
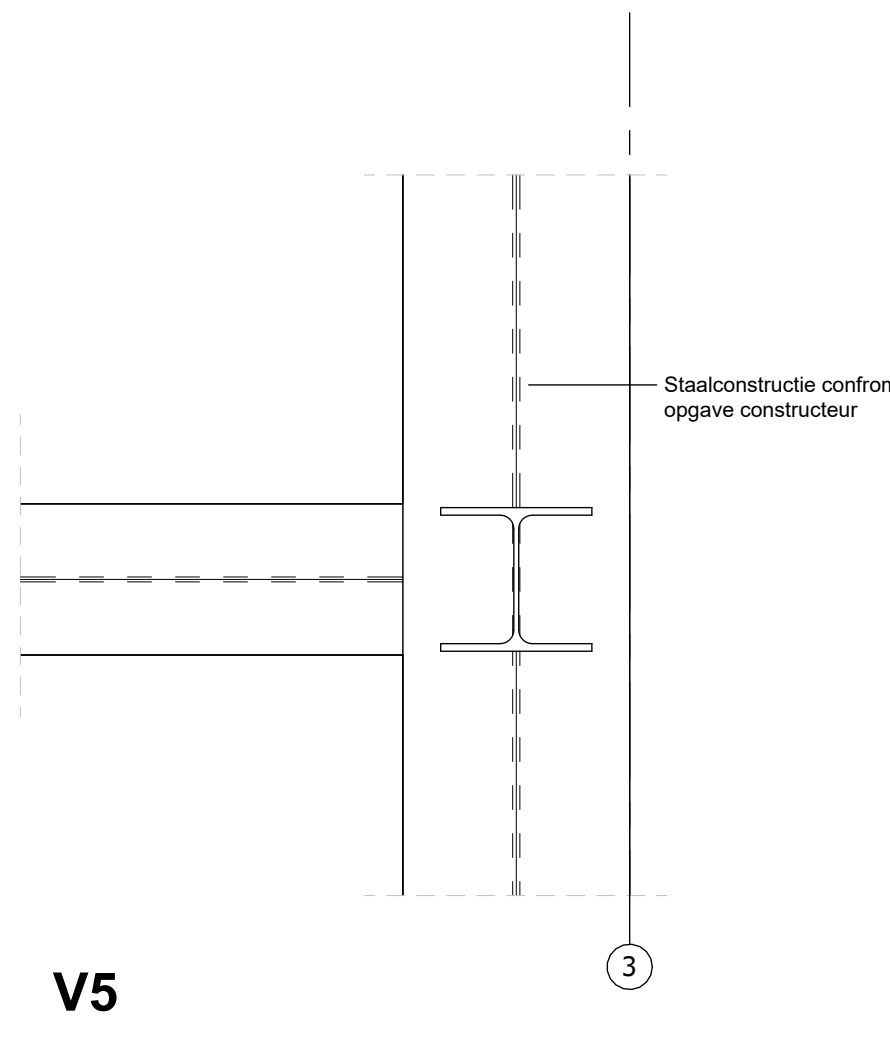
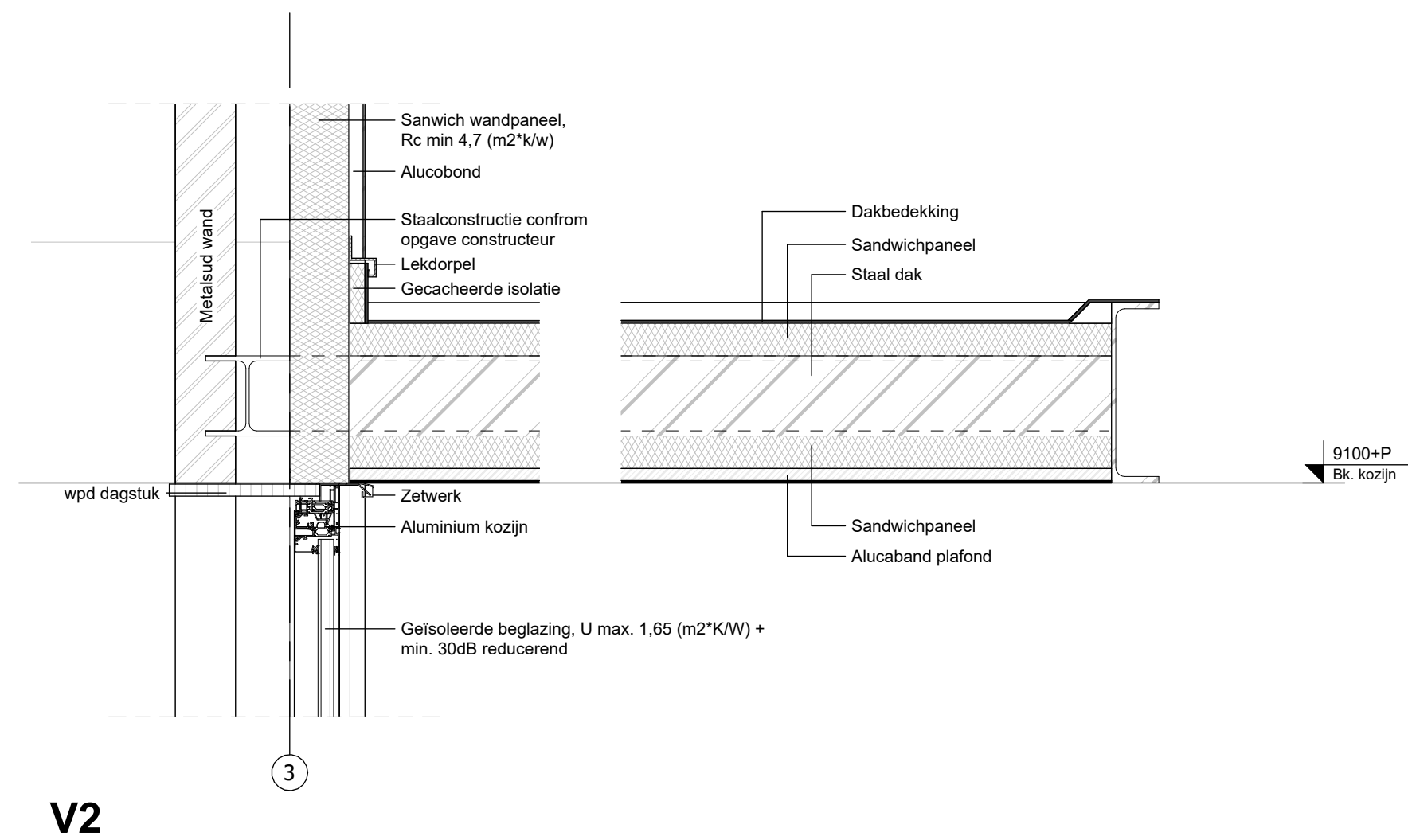
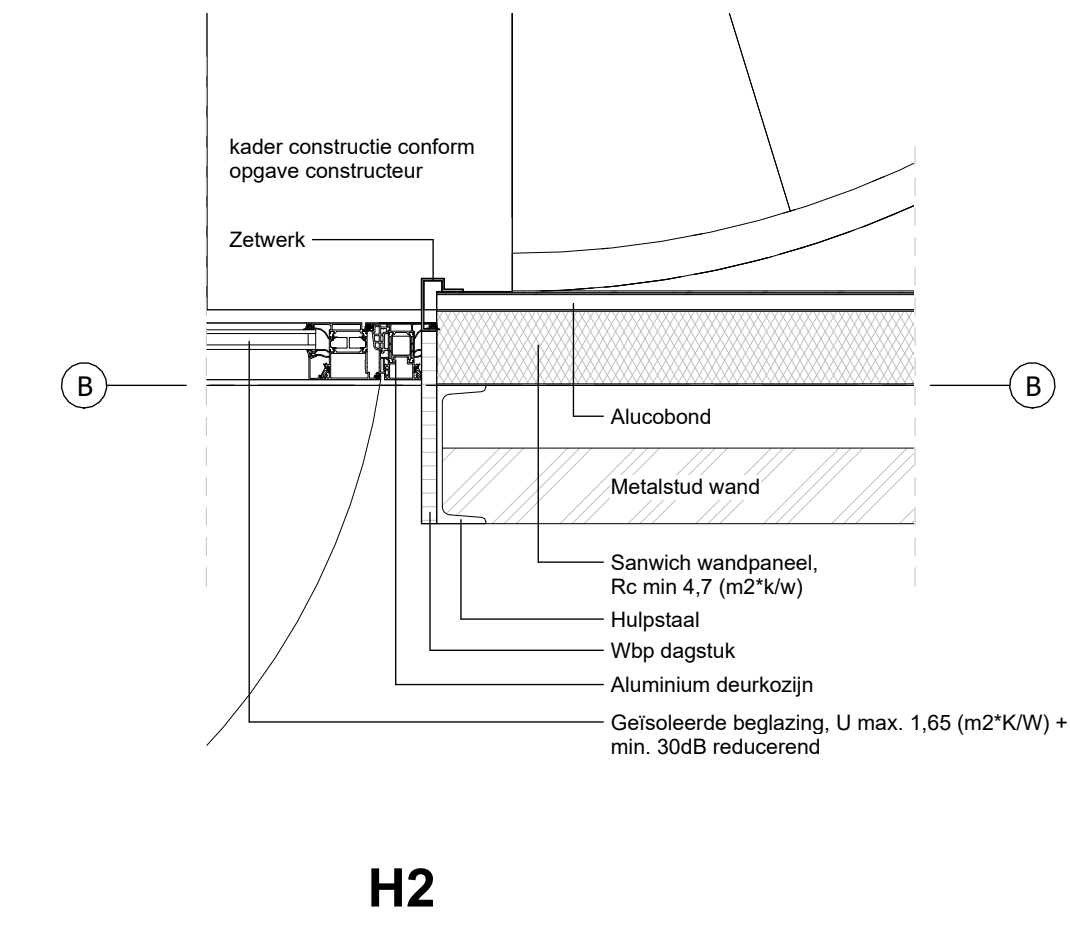
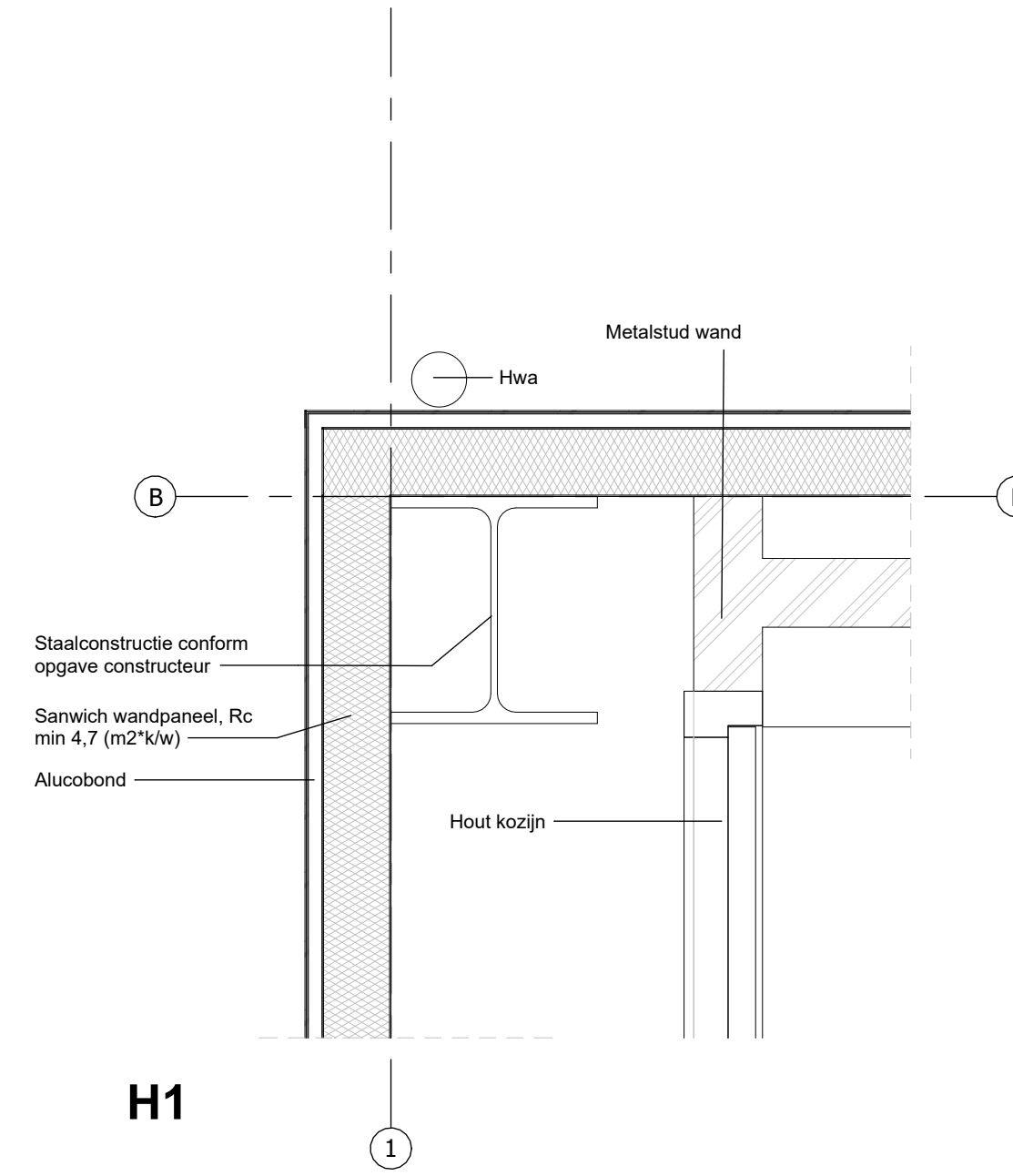
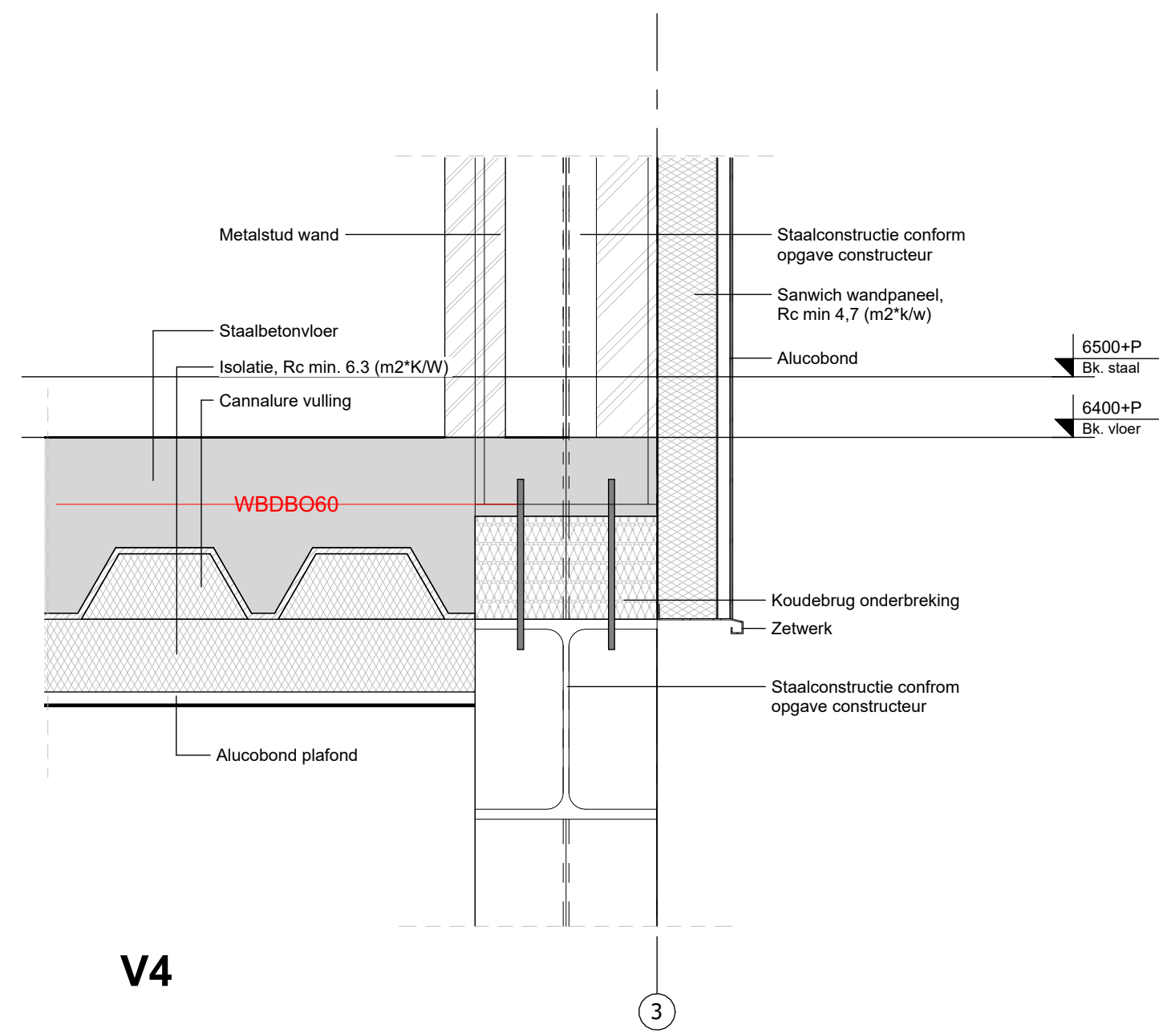
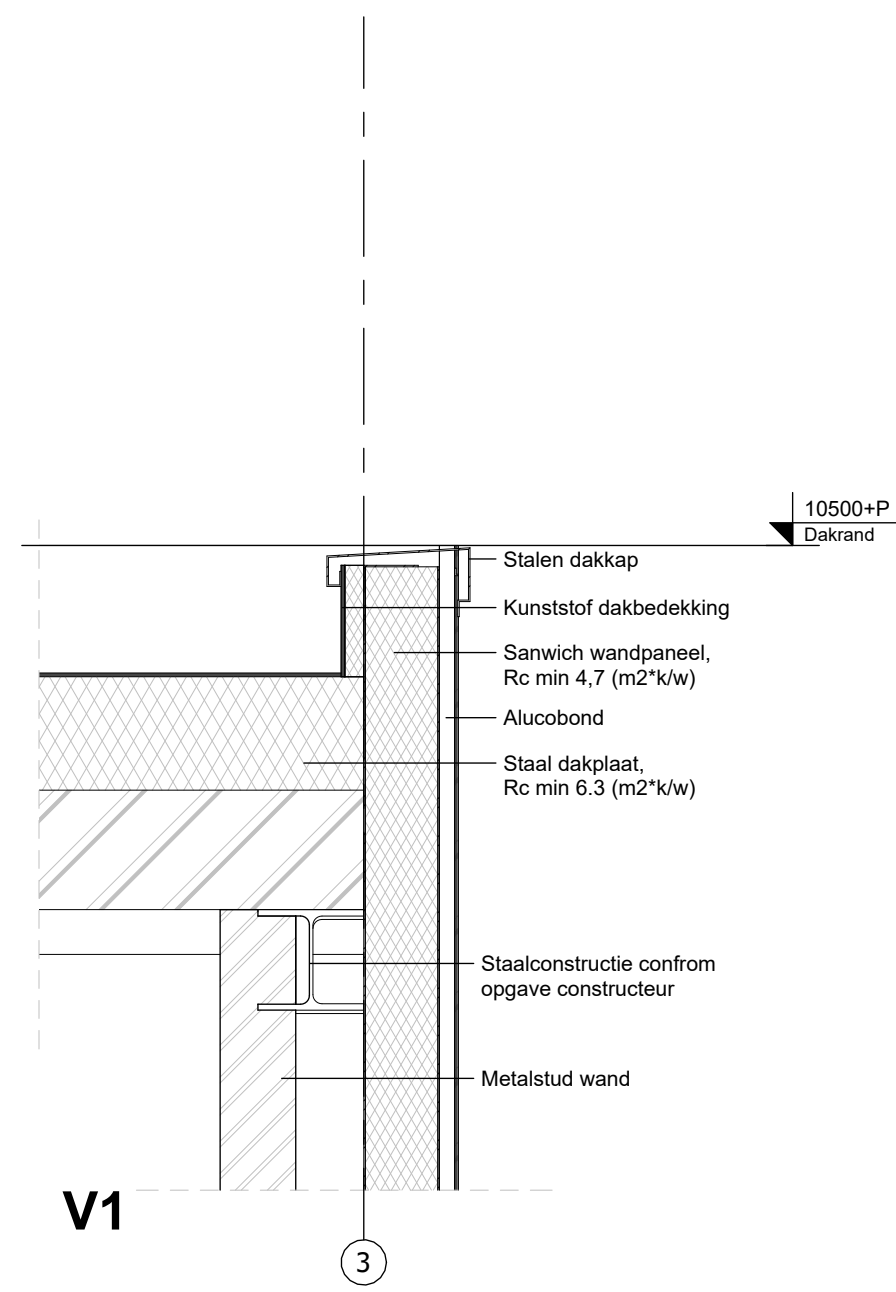
**GUIDO BAKKER**

Architectenburo Guido Bakker BV  
 Adres Panhuis 18  
 PC+Plaats 3905 AX Veenendaal  
 Telefoon 0318 55 22 47  
 Email info@guidobakker.nl  
 Internet www.guidobakker.nl

PROJECT **Nieuwbouw Seinpost VI te Amersfoort**  
 OPDRACHTGEVER Timo Krufft Beheer B.V., Hoofdstraat 18, 3791 AG Voorthuizen  
 ONDERWERP **Doorsneden**  
 FASE **Omgevingsvergunning**

ARCHITECT	AGB	SCHAAL	1:100	PROJECT NR.
PROJECTLEIDER	AJ	FORMAAT	A2	<b>2018-079</b>
TEKENAAR	AA	DATUM	2024-04-10	TEKENING NR.
A	D	G	J	<b>OV-300</b>
B	E	H	K	
C	F	I	L	





- Bouwkundig renvooi**
- prefab betonwand
  - prefab gasbetonwand
  - metselwerk kalkzandsteen
  - metal stud (voorzet)wand
  - sandwichpaneel, vlak
  - sandwich dakpaneel, conform opgave constructeur
  - stalen dakplaat met isolatie, conform opgave constructeur
  - aluminium gevelkozijn
  - isolatie
  - betonvloer, conform opgave leverancier
  - riolering SRWA
  - riolering DWA
  - standleiding
  - hemelwaterafvoer d.m.v. hemelwater-vacuümsysteem, conform opgave installateur
  - mechanische ventilatievloer
  - mechanische ventilatievloer (dm<sup>2</sup>/s)
  - mechanische ventilatievloer (dm<sup>2</sup>/s)
  - ventilatiestroming (spleet onder deur)

**ARCHITECTENBUREAU**

**GUIDO BAKKER**

Architectenbureau Guido Bakker BV  
Adres Panhuis 18  
PC-Plaats 3905 AX Veenendaal  
Telefoon 0318 55 22 47  
Email info@guidobakker.nl  
Internet www.guidobakker.nl

**PROJECT** Nieuwbouw Seinpost VI te Amersfoort

**OPDRACHTGEVER** Timo Kraft Beheer B.V.  
Hoofdstraat 18  
3791 AG Voorhuizen

**ONDERWERP** Principedetails

**FASE** Omgevingsvergunning

ARCHITECT	AGB	SOCHAAL	1:10	PROJECT NR.	2018-079
PROJECTLEIDER	AJ	FORMAAT	A1		
TEKENAAR	AA	DATUM	2024-04-10		
A	D	G	J	TEKENING NR.	OV-600
B	E	H	K		
C	F	I	L		