

# Helmond - Molenstraat

## Definitief inrichtingsplan



19 december 2023



# DEFINITIEF INRICHTINGSPLAN



LEGENDA	
ALGEMEEN	VERHARDING
<div></div> Particuliere tuinen	<div></div> Rijbaan - BSS, keiformaat, keperverband, kleur grijs
<div></div> Geluidswand, kokowall (249x200 of 200x200) Fundatie: verzinkt stalen HEA paal Tussenpaal/Hoekpaal: beton, grijs	<div></div> Parkeerplaatsen - BSS, keiformaat, elleboogverband, kleur antraciet
<div></div> Hekwerk hoogte 1,5 meter: gazen hekwerk 1 meter excl. 3 puntdraden, staanders 1730 mm, kleur zwart, gecoat,incl. grondverankeringsplaat rechte puntdraadhouder, kleur zwart, gecoat (Heras)	<div></div> Voetpad - betonstenen, Romano's, 33x11x8cm, kleur grijs/zwart (Excluton)
<div></div> Hekwerk hoogte 2 meter: gazen hekwerk 2 meter staanders 2850 mm, kleur zwart, gecoat, incl. grondverankeringsplaat (Heras)	<div></div> Voetpad en onderhoudstrook kazerne - grind, 5-8 mm, kleur beige (met grindmatten)
<div></div> Bestaande tuinmuur	
<div></div> Bestaand hekwerk	
<div></div> Tuinpoort: hoogte 2 meter, enkele poortvleugel, kleur zwart, type: Euro 2 - draaipoot (Heras)	
GROEN	INRICHTINGSELEMENTEN
<div></div> Bestaande boom	<div></div> Bestaande lichtmast (gemeente)
<div></div> Nieuwe boom	<div></div> Lichtmast - hoogte 4 meter
<div></div> Leilindes	<div></div> Lichtmast - hoogte 1 meter
<div></div> Heesters	<div></div> Gevelverlichting (volgens opgave architect)
<div></div> Heesters (plantvak)	<div></div> Afneembare paal, diameter 100 mm, verzinkt en gecoat, kleur zwart, zonder reflectiebanden, met betonvoet (Velopa)
<div></div> Bloemrijk grasland wadi	<div></div> Parkeerbeugel, Amach parkeerbeugel gelijk aan maaiveld (Velopa)
<div></div> Bloemrijk grasland	<div></div> Zwerfkeien Graniet findlinge (diameter min. 80 cm en hoogte min. 50 cm) en boomstam (circa 5 m lengte)
<div></div> gazon	<div></div> Locatie ondergrondse container (restafval)
<div></div> Vaste planten	<div></div> Fietsbeugels, aanleunbeugel staal, zonder dwarsstang, Leon 900, kleur zwart (Velopa)
<div></div> Bollen	<div></div> Postkast (volgens opgave architect)
<div></div> Hagen	

# MATERIALEN



BSS, keiformaat, kleur grijs  
(zoveel als mogelijk hergebruik)



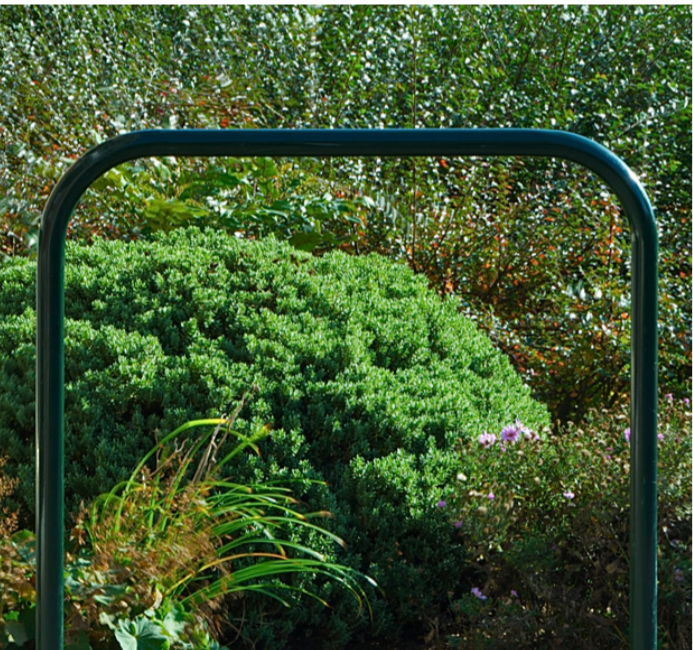
BSS, keiformaat, kleur antraciet



Betonstenen, Romano's, 33x11x8cm,  
kleur grijs/zwart (Excluton)



Grind, 5-8 mm, kleur beige (met grindmatten)



Fietsbeugel:  
aanleunbeugel staal, zonder dwarsstang,  
Leon 900, kleur zwart (Velopa)



Afnembare paal:  
diameter 100 mm, verzinkt en gecoat,  
kleur zwart, zonder reflectiebanden,  
met betonvoet (Velopa)



Zwerfkeien Graniet findlinge (diameter  
min. 80 cm en hoogte min. 50 cm)



Hekwerk hoogte 1,5 meter:  
gazen hekwerk 1 meter excl. 3  
puntdraden  
staanders 1730 mm, kleur zwart, gecoat,  
incl. grondverankeringsplaat  
rechte puntdraadhouder, kleur zwart,  
gecoat  
(Heras)

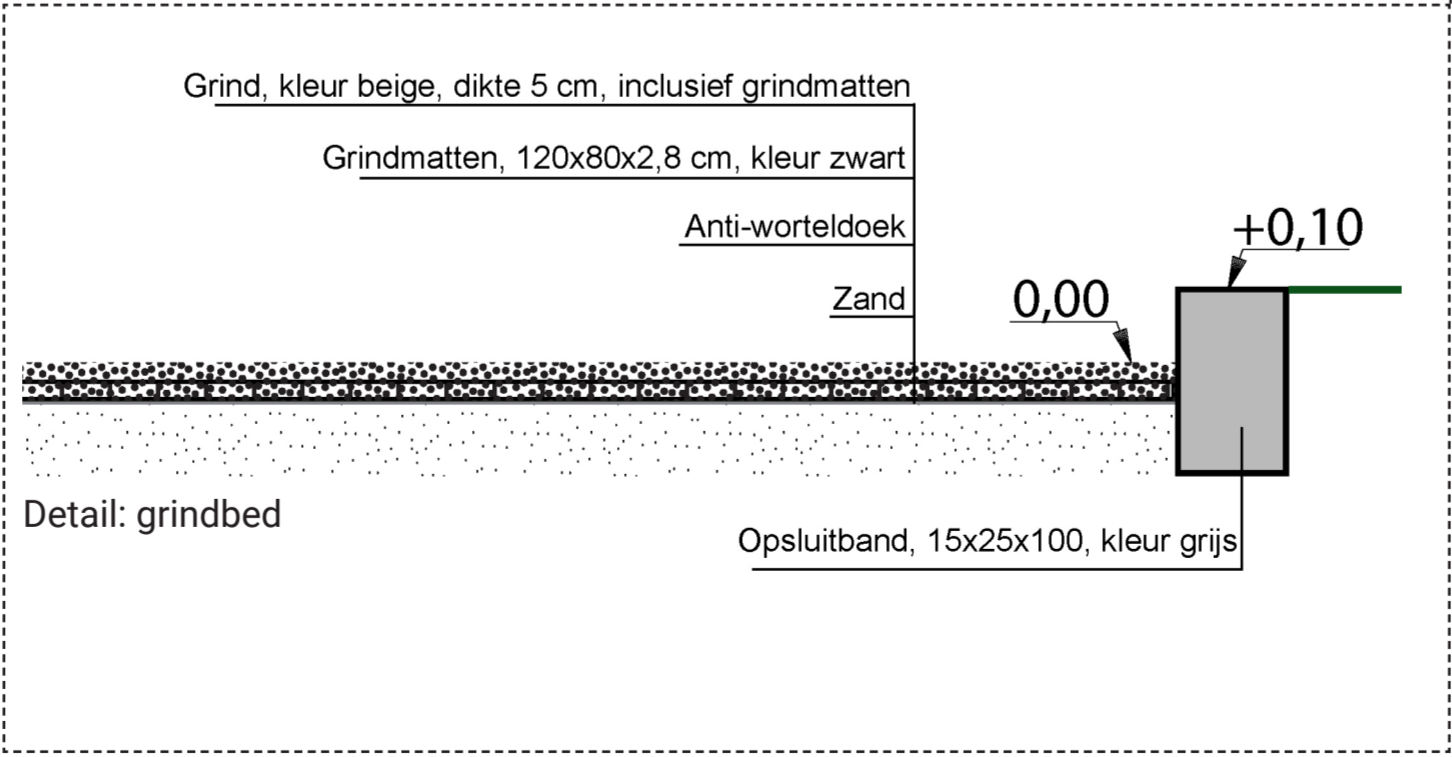
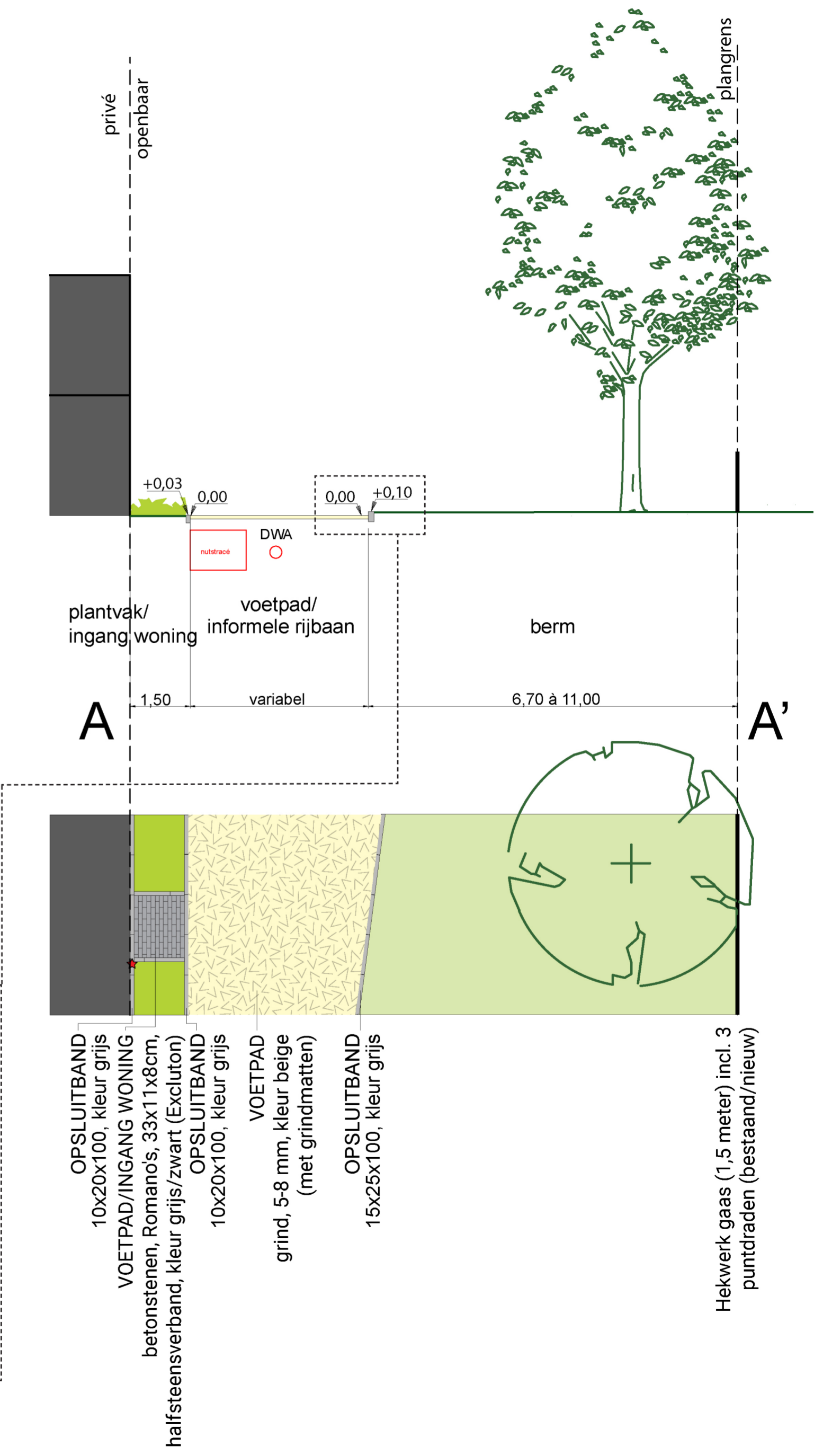


Hekwerk hoogte 2 meter:  
gazen hekwerk 2 meter  
staanders 2850 mm, kleur zwart, gecoat,  
incl. grondverankeringsplaat (Heras)

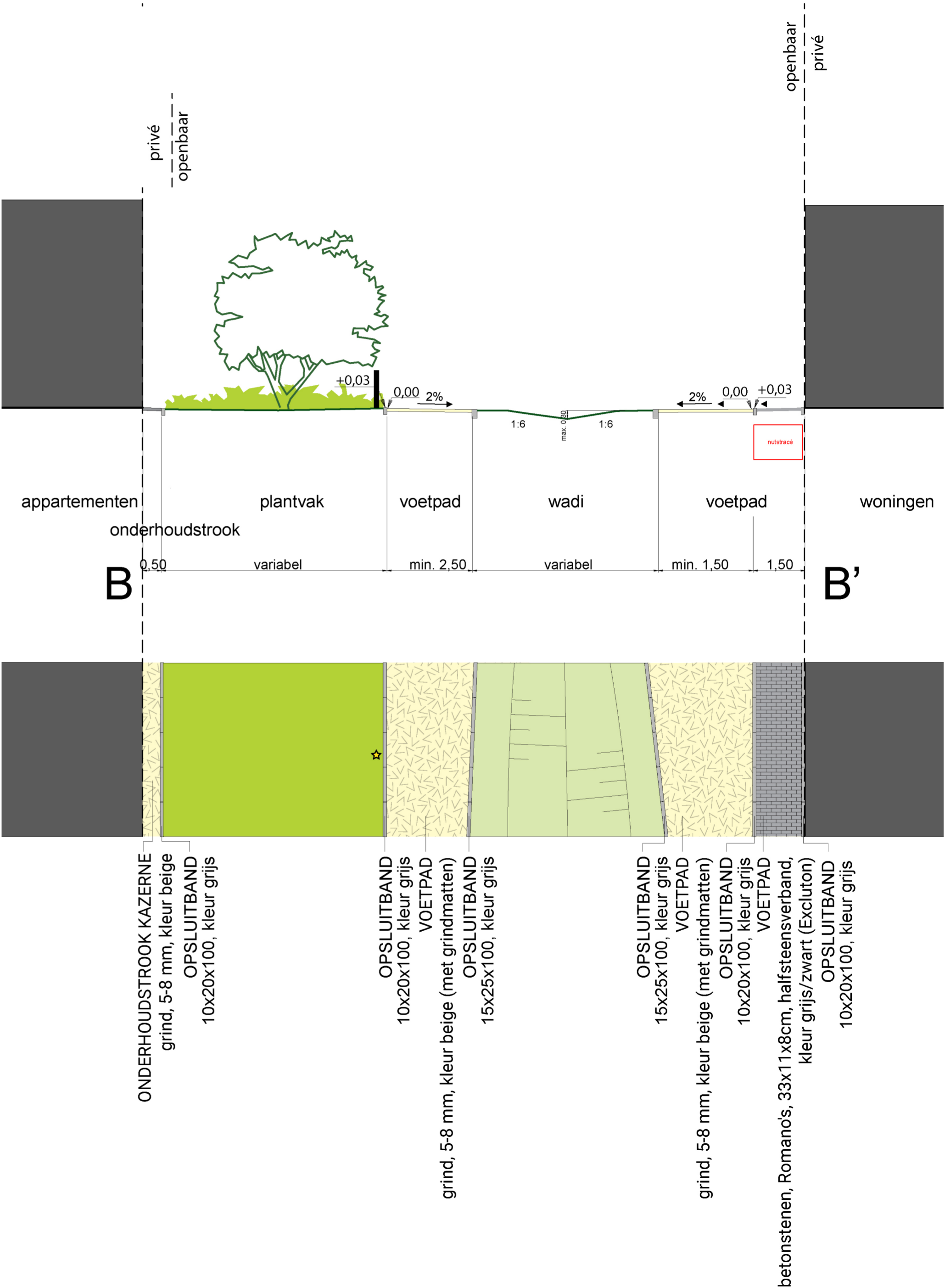


Tuinpoort:  
hoogte 2 meter, enkele  
poortvleugel, kleur zwart,  
type: Euro 2 - draaipoort  
(Heras)

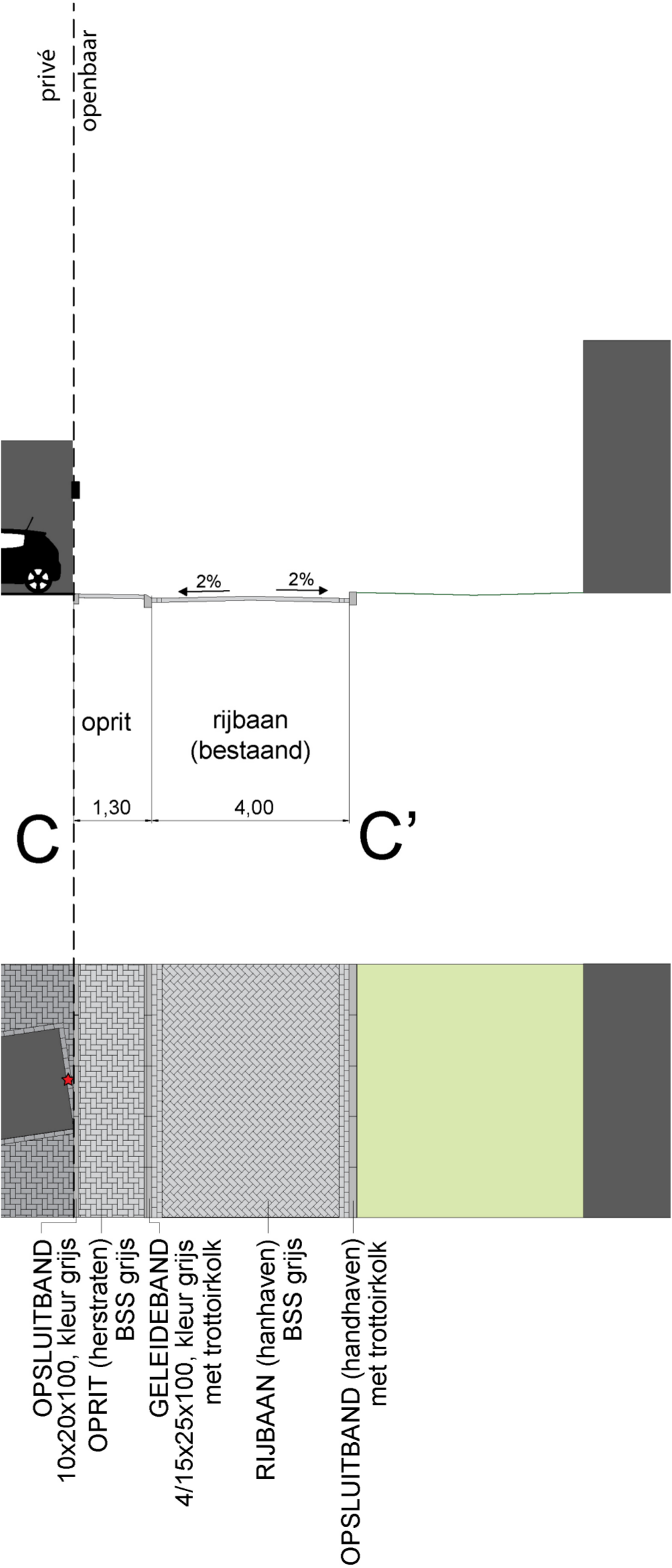
PROFIELEN



# PROFIELEN



# PROFIELEN



# PROFIELEN



# BEPLANTINGSPLAN



# BEPLANTINGSPLAN

## Plandeel A - 10 woningen

	Code	Plantsoort	Percentage per plantvak	Hoeveelheid/ maat	Stam
Geluidsscherm- Kasteel Traverse					
Klimplanten- wintergroen		Clematis armandii 'Apple Blossom'	25%	5 st./ m1	
		Lonicera japonica 'Red World'	25%	5 st./ m1	
		Trachelospermum jasminoides	25%	5 st./ m1	
		Hedera helix	25%	5 st./ m1	
Hekwerk op de erfscheiding plangebied/ Stichting LEV en Medifit					
Klimplanten- wintergroen		Hedera helix	100%	5 st./ m1	
Plantvakken langs de woning en brandgang					
Grassen		Pennisetum alopecuroides 'Hameln'	20%	5 st./ m2 (*)	
		Pennisetum 'Little Bunny'	20%	5 st./ m2 (*)	
Vaste planten		Persicaria amplexicaulis 'Taurus'	40%	5 st./ m2 (*)	
		Gaura lindheimeri	10%	9 st./ m2 (*)	
Varens		Polypodium vulgare (wintergroen)	10%	5 st./ m2 (*)	
Plantsoen					
Gras		Bloemrijk grasland (Cruydtboek G1 of vergelijkbaar)	100%	1 á 1,5 gram per m2	
Bomen	Bep	Betula pendula		Maat 16-18	meerstammig
	Alg	Alnus glutinosa		Maat 16-18	meerstammig
Heesters	Vio	Viburnum opulus		Maat 100-125	
	Cos	Cornus sanguinea		Maat 100-125	
	Eue	Euonymus europaeus		Maat 100-125	
	Ila	Ilex aquifolium- wintergroen		Maat 100-125	
Parkeerplaats					
Hekwerk (nieuw) en tuinmuur Molenstraat 125B		Hedera helix	100%	5 st./m1	
Heesters		Rosa rugosa	100%	6 st./m2	

## Plandeel C –parkeerterrein

	Code	Plantsoort	Hoeveelheid/ maat	Stam
Gazon berm		Speelgazon/ recreatiemengsel R1	2,5kg/ are	
Bomen	Tit	Tilia tomentosa	Maat 16-18	Hoogstam
	Qur	Quercus robur	Maat 16-18	Hoogstam
	Bep	Betula pendula	Maat 16-18	meerstammig
Plantvakken		Rosa rugosa	6 st./ m2	
Bollen (onder bestaande bomen)		Crocus vernus (wit, geel, paars)	100 bollen/ m2	
Hagen		Ligustrum vulgare ‘Atrovirens’	40-60	6 stuks/ m1

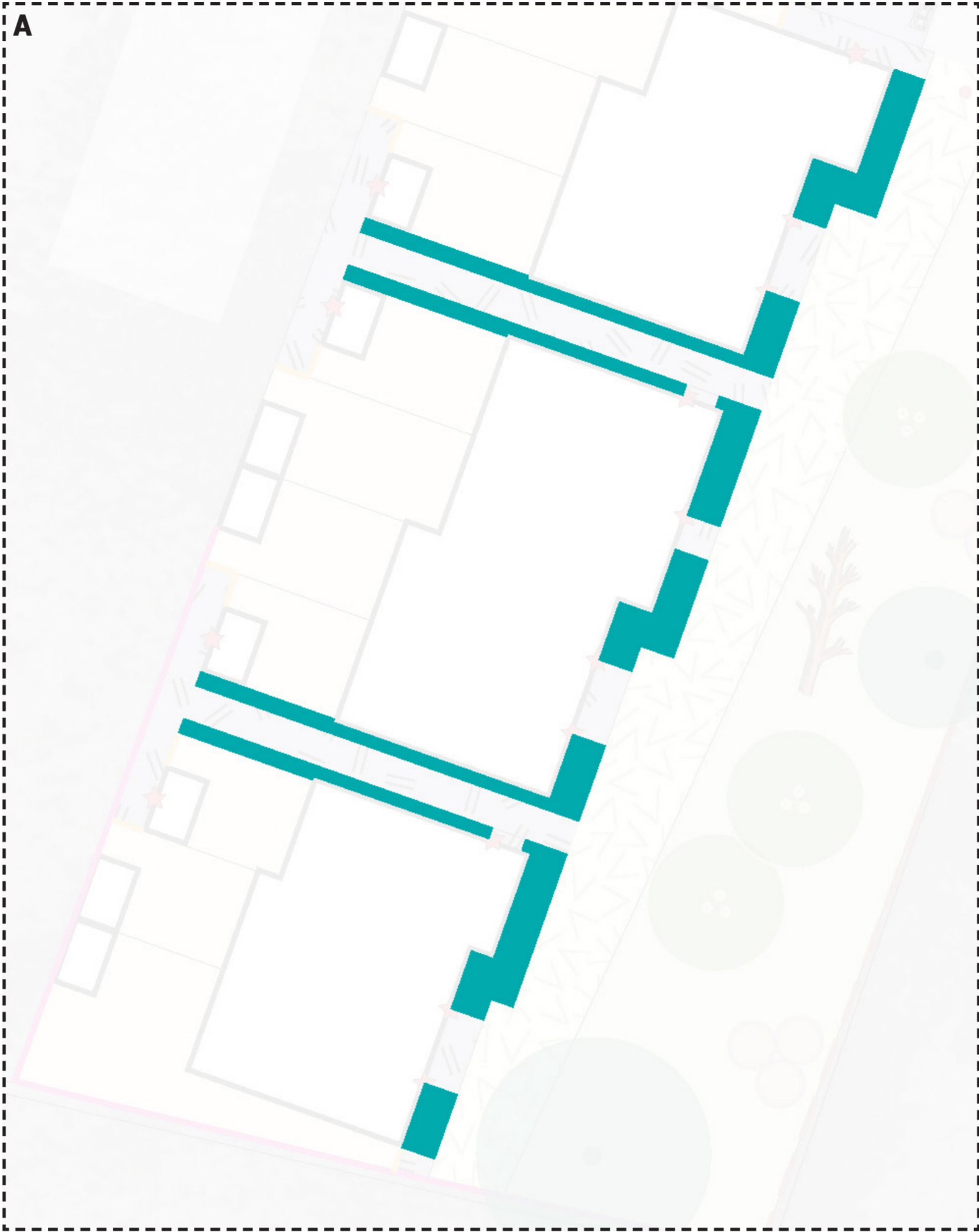
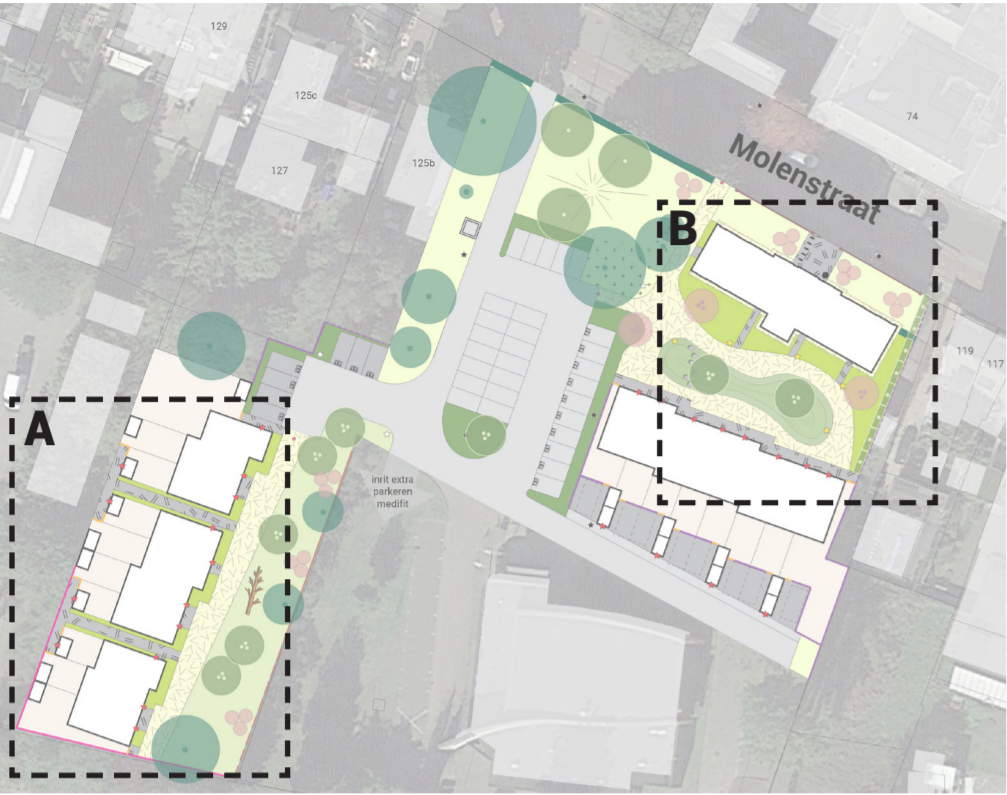
## Plandeel B - 8 woningen & 7 appartementen

	Code	Plantsoort	Hoogte/ cm	Bloeikleur	Bloeitijd	Hoeveelheid/ maat	Stam
Voortuin appartementen en binnentuin							
Gazon (voortuin appartementen)		speelgazon/ recreatiemengsel R1				2,5 kg/are	
Wadi		Cruydtboek G3 of vergelijkbaar				1 á 1,5 gram per m2	
Vaste planten	Pat	Persicaria amplexicaulis 'Taurus'	100	Rose/rode aar	Juli- nov	5 st./ m2 (*)	
	Vim	Vinca major	30	Blauw	Febr-april	12 st./ m2(*)	
	Cat	Campanula trachelium	80	Blauw, paars	Juli-aug	7 st./ m2(*)	
	Alm	Alchemilla mollis	30	Geel/groen	Mei-sept	7 st./ m2(*)	
	Puo	Pulmonaria officinalis	30	Blauw, roze	Feb-mei	7 st./ m2(*)	
	Lah	Lavendula angustifolia 'Hidcote'	50	Paars	Juli-aug	7 st./ m2(*)	
	Ssh	Sedum spectabile 'Herbstfreude'	50	Rose	Aug-okt	7 st./ m2(*)	
	Ahj	Anemone 'Honorine Jobert'	80	Wit	Sept-okt	9 st./ m2 (*)	
Heesters	Aas	Aster ageratoides 'Stardust'	50	Lichtpaars	Sept-okt	6 st./ m2(*)	
	Bec	Bergenia cordifolia	40	rose	April-mei	7 st./ m2 (*)	
Bomen	Mlm	Magnolia X loebneri 'Merrill'	5-8 meter			Maat 200-250	meerstammig
	Rcw	Rhododendron 'Cunningham's White'	2 meter			Maat 70-80	wintergroen
Bomen	Bep	Betula pendula				Maat 16-18	meerstammig
	Tie	Tilia europaea 'Pallida'				Maat 18-20	leivorm

Hekwerk oostzijde voortuin kazerne en binnentuin		
Klimplanten- wintergroen	Idem geluidsscherm plandeel A	
Hekwerk achter- en gedeeltelijk zijtuinen		
Klimplanten- wintergroen	Hedera helix	5 st./ m1

(\*) Aanplant in driehoeksverband

# BEPLANTINGSPLAN - vaste planten



Deelgebied A -Plantvakken langs de woning en brandgang

plantenmix:		
• Grassen	Pennisetum alopecuroides 'Hameln'	20%
	Pennisetum 'Little Bunny'	20%
• Vaste planten	Persicaria amplexicaulis 'Taurus'	40%
	Gaura lindheimeri	10%
• Varens	Polypodium vulgare (wintergroen)	10%



Deelgebied B - binnentuin appartementen

	Plantenmix:	
	• Vinca major	80%
	• Anemone 'Honorine Jobert'	10%
	• Bergenia cordifolia	10%
	Vinca major	
	Campanula trachelium	
	Sedum spectabile 'Herbstfreude'	
	Persicaria amplexicaulis 'Taurus'	
	Lavendula angustifolia 'Hidcote'	
	Aster ageratoides 'Stardust'	
	Alchemilla mollis	
	Pulmonaria officinalis	

# WATERBERGING



Indicatieve berekening waterberging:

benodigde waterberging			5,3 m3	Conform 'Ruimtelijke onderbouwing_Molenstraat 121 ong. en 125b_Helmond (AROM)'
Waterberging	opp.	max. diepte water	bergingscapaciteit	Voldoende
wadi plandeel B	32 m2	0,2 m	6,4 m3	

# VERLICHTING



- ★ Bestaande lichtmast (gemeente)
- ☆ Lichtmast - hoogte 4 meter
- ★ Lichtmast - hoogte 1 meter
- ★ Gevelverlichting (volgens opgave architect)



Lichtmast 4 meter, TRIGO (Selux of vergelijkbaar)  
(lichtmasten in de openbare ruimte afstemmen met de gemeente)



Lichtmast 1 meter, ELO bollard (Selux of vergelijkbaar)

# ERFSCHIEDING



- Geluidswand, kokowall met klimplanten (gemengd)
- Hekwerk gaas met 3 puntstraden met klimplanten (klimop)
- Hekwerk gaas met 3 puntstraden - bestaand
- Hekwerk gaas met klimplanten (klimop)
- Tuinmuur - bestaand, voorzien van klimplanten (klimop)
- Hekwerk hout - bestaand, voorzien van klimplanten (gemengd) en leilinden
- Tuinpoort