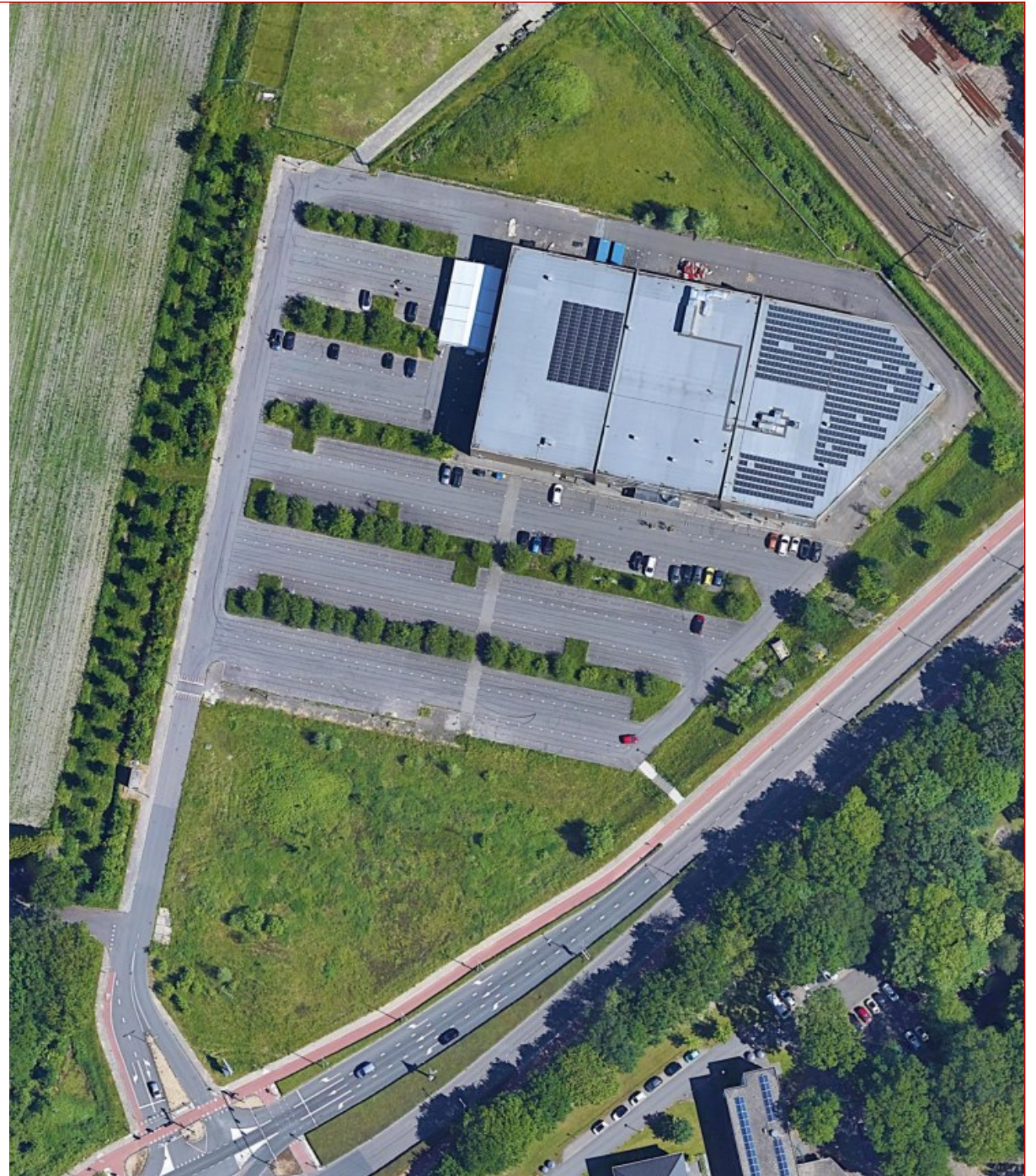


**Groen- en waterplan**  
**Middelhoefseweg**  
Amersfoort



lannen-makers



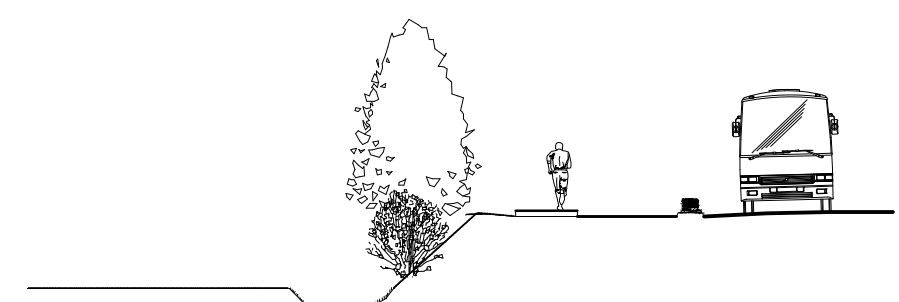




- ① Vleermuisbunker
- ② Boswilgen rij
- ③ Verlegde greppel
- +— Bestaande lijnvormige structuur vleermuizen versterken
- RAVU gebouw
- - - - - Bouwvlak in vigerend bestemmingsplan



profiel 1



profiel 2

profielen schaal 1:200

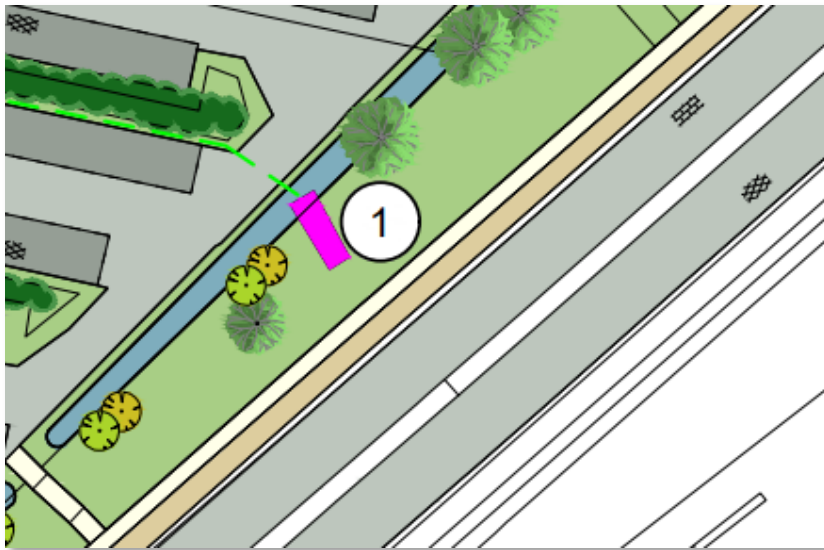
datum 19-4-2023  
 schaal 1 : 1000  
 formaat A2  
 blad 1/1

gemeente  
**Amersfoort**  
 Groen en Waterplan  
 RAVU





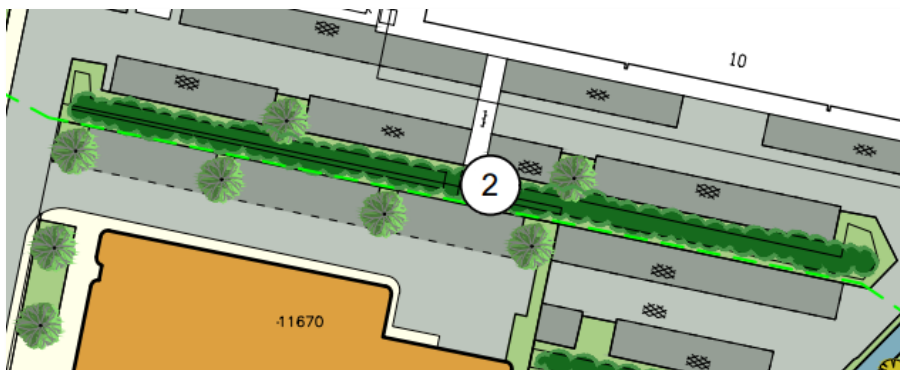
## Vleermuisbunker (nr. 1)



Een vleermuisbunker met op maaiveldniveau een buis waardoor ook grondgebonden zoogdieren hier gebruik van kunnen maken als eventuele migratieroute.



## Bestaande boswilgenstrook (nr. 2)



Bestaande boswilgenstrook aanvullen met nieuwe boswilgen en hazelaars  
(nieuwe aanplant 8-10 stuks)



boswilg



hazelaar

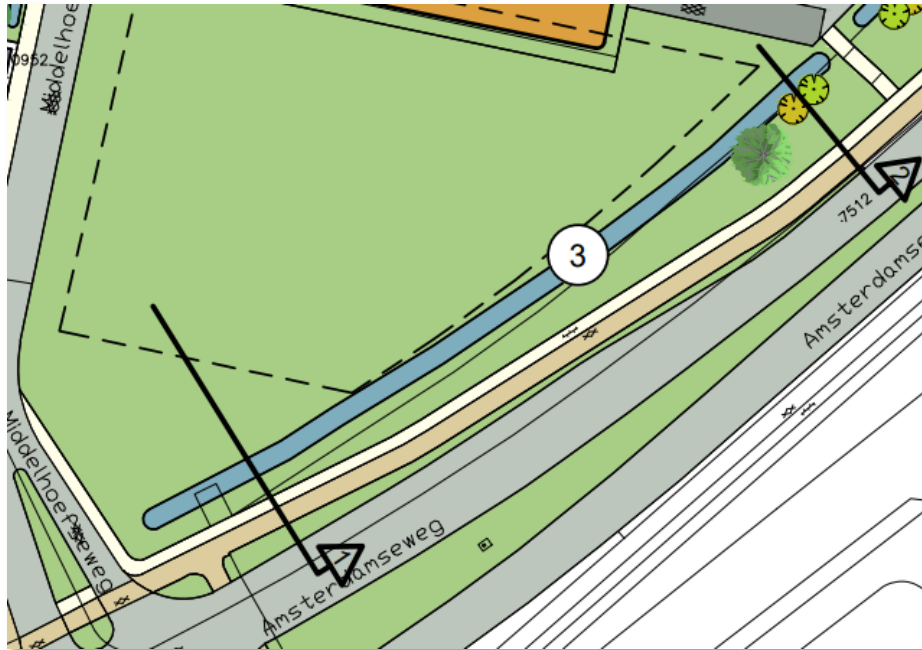


### Beheer:

- Gefaseerd, gericht op behouden voldoende verdichting om lijnvormige structuur voldoende intact te houden voor vleermuizen



## Verlegde greppel (nr. 3)



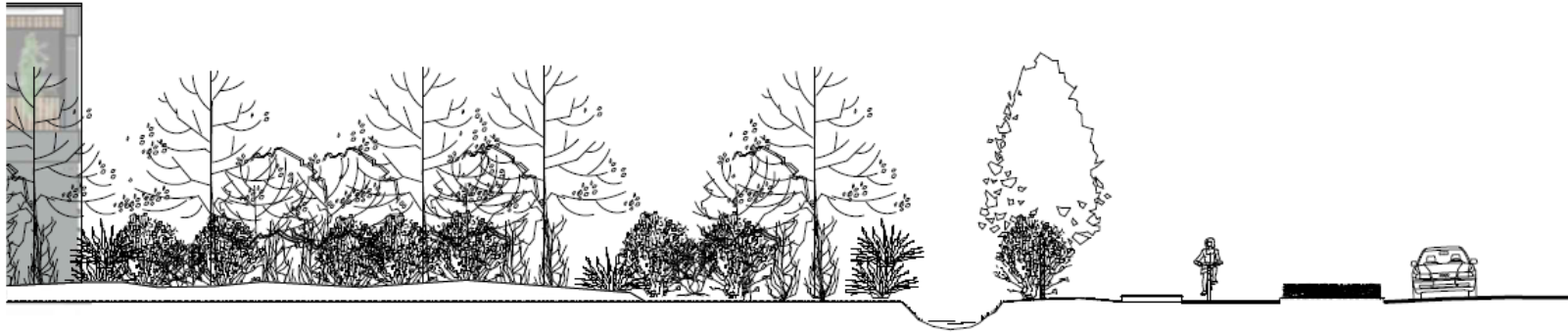
Verleggen van greppel met een hoger waterbergend vermogen.



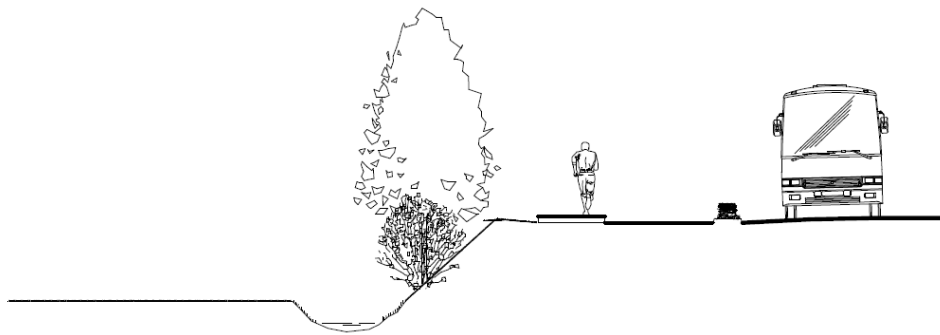
### Beheer:

- **Aanwezige groenbeplanting bij verlegde greppel intact houden**
- **Onderhoud hetzelfde als in huidige situatie**

## Verlegde greppel (nr. 3)

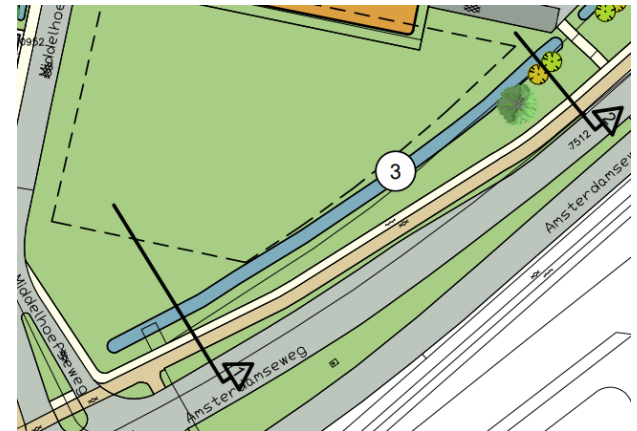


profil 1



profil 2

	Huidige greppel	Verlegde greppel
Breedte	2,70 m	2,75 m
Lengte	85 m	100 m
Diepte	0,5 m	0,5 m
Inhoud	115 m <sup>3</sup>	<u>137,5 m<sup>3</sup></u>







lannen-makers

