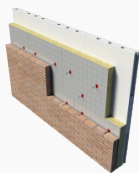


## Rc-berekening van een spouwmuurconstructie

Datum: 19-8-2022  
 Projectnaam: Rockwool Rc=5,5  
 Projectplaats: Amersfoort



INFO:  
 Berekening volgens NTA 8800:2020.

Laag	Materiaal	Dikte (mm)	$\lambda$ (W/m.K)	R (m <sup>2</sup> .K/W)
Rsi, overgangswaarde binnen				0,130
Binnenblad	Kalkzandsteen elementen/blokken (1850 kg/m <sup>3</sup> )	120	1,000	0,120
Spouwankers	RVS spouwankers $\varnothing$ 4 mm aantal per m <sup>2</sup> 4		17,000	
Isolatie 1e laag	Rockfit Premium silver	160	0,033	4,848
Isolatie 2e laag	Geen 2e isolatie laag	0		
Luchtspouw	Luchtspouw, zwak geventileerd	40		0,450
Buitenblad	Baksteen metselwerk (1800 kg/m <sup>3</sup> )	100	1,160	0,086
Rse, overgangswaarde buiten				0,040

$U_c$  **0,18**

$R_c$  **5,50**

$R_c$  voor toetsing Bouwbesluit **5,5**

### Service en contact

Heeft u vragen over de Rockwool Rekenhulp of heeft u specifieke en meer gecompliceerde berekeningen dan zijn wij graag bereid u te ondersteunen of een projectgerichte berekening en/of advies op te stellen.

U kunt ons bereiken op:

Telefoonnummer: 0475-353619

E-mail: [technisch.advies@rockwool.nl](mailto:technisch.advies@rockwool.nl)

Voor onze andere services zie [www.rockwool.nl](http://www.rockwool.nl)

#### Disclaimer

Deze berekening wordt u gratis ter beschikking gesteld door ROCKWOOL B.V. en is zeer zorgvuldig opgesteld. ROCKWOOL B.V. aanvaardt geen enkele aansprakelijkheid voor het gebruik van deze berekening. Evenmin geldt aansprakelijkheid voor schade – daaronder inbegrepen, maar daartoe niet beperkt, de schade voor winstderving, bedrijfsonderbreking, verlies aan bedrijfsinformatie of enig ander geldelijk of ander verlies - welke ontstaan zou zijn door het gebruik van dit product, zelfs indien ROCKWOOL B.V. op de hoogte werd gesteld van het risico van dergelijke schade. ROCKWOOL B.V. houdt zich het recht voor te allen tijde en zonder voorafgaande kennisgeving productspecificaties aan te passen.