

Architect:

Synargo
Postbus 8243
6710 AE Ede
t 0318 618 311
f www.synargo.nl
e mail@synargo.nl

Project:

Plaats:

Fase:

Betreeft:

Schaal:

Formaat:

Datum:

Tekeningnummer:

Revisie:

Noordelijke Spoorstraat

Ede

Definitief Ontwerp

Detailaanduiding gevel VOOR

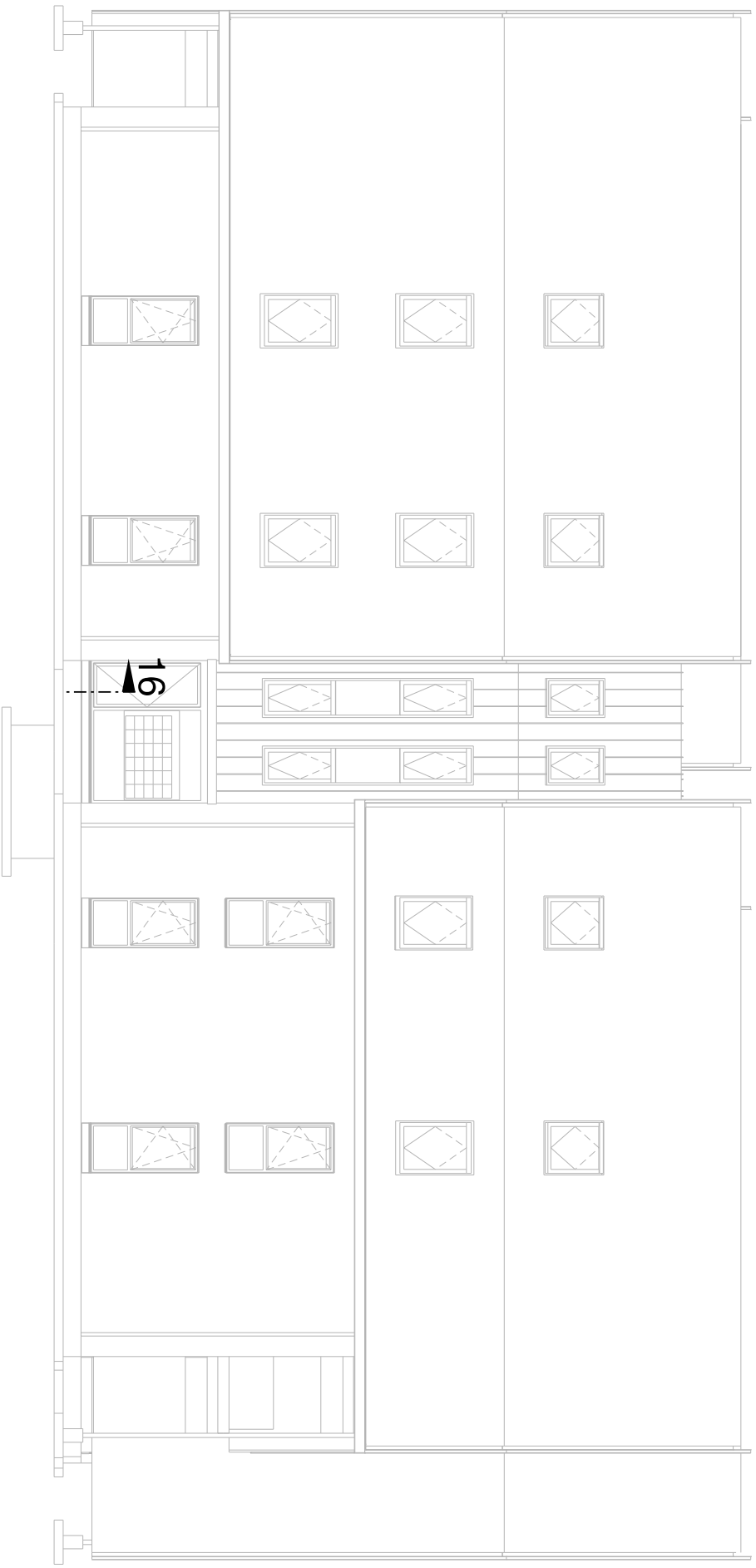
1:5

A3

26 april 2023

305 DO 1A tek D V 1A

A: 28 augustus 2023

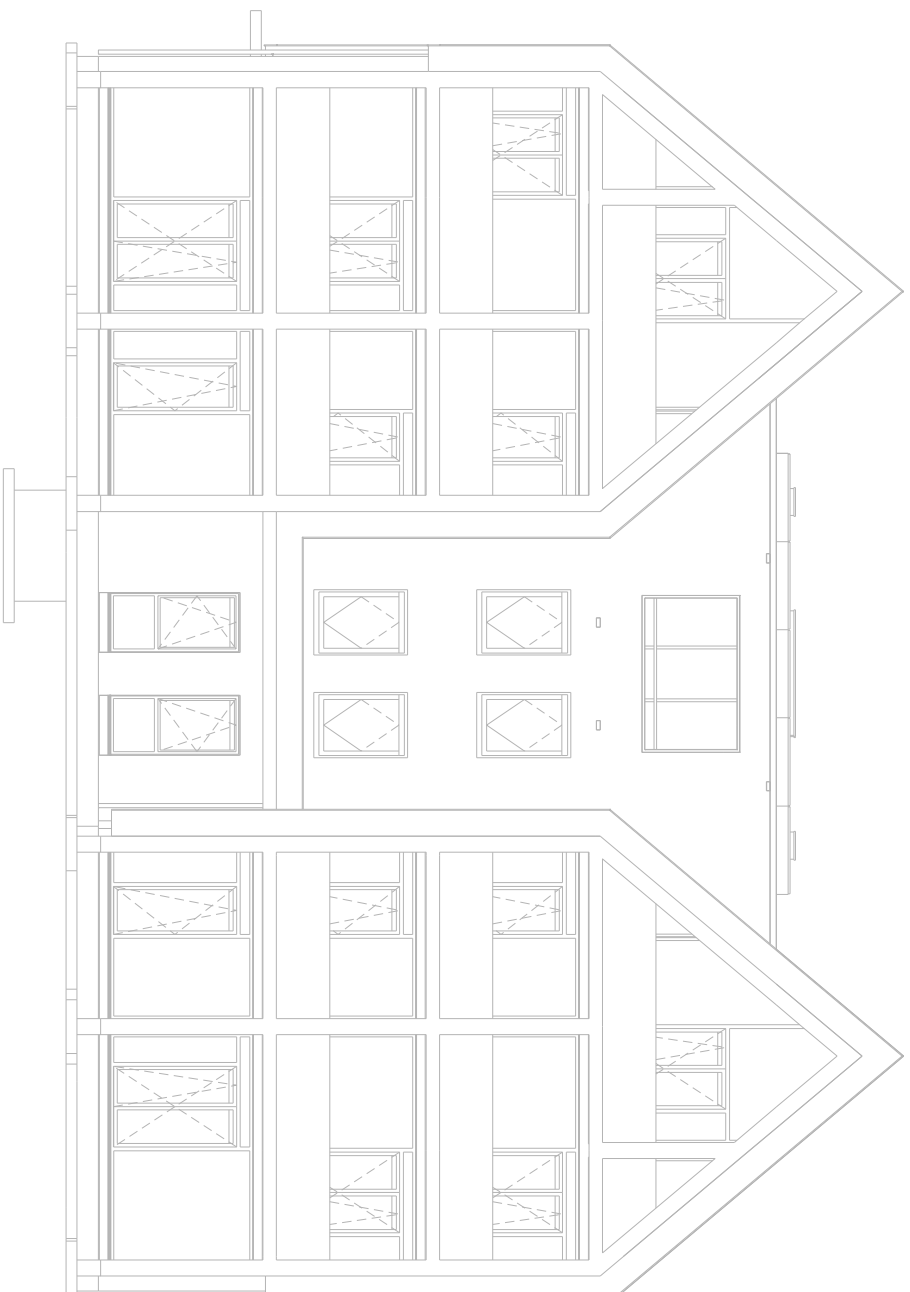


Opdrachtgever:
Bouwbedrijf Krimp B.V.
Kauwenhovenveld 27
6741 PV, Lunten
t 0318 482 106
e info@bouwbedrijfkrimp.nl



Architect:
Synargio
Postbus 8243
6710 AE Ede
t 0318 618 311
f www.synargio.nl
e mail@synargio.nl

Project:	Noordelijke Spoorstraat
Plaats:	Ede
Fase:	Definitief Ontwerp
Betref:	Detailaanduiding gevel RECHTS
Schaal:	1:5
Formaat:	A3
Datum:	26 april 2023
Tekeningnummer:	305 DO 1A tek D V 2
Revisie:	



Opdrachtgever:
Bouwbedrijf Krimp B.V.
Kauwenhoven 27
6741 PW Lunteren
t 0318 482 1060
e info@bouwbedrijfkrimp.nl

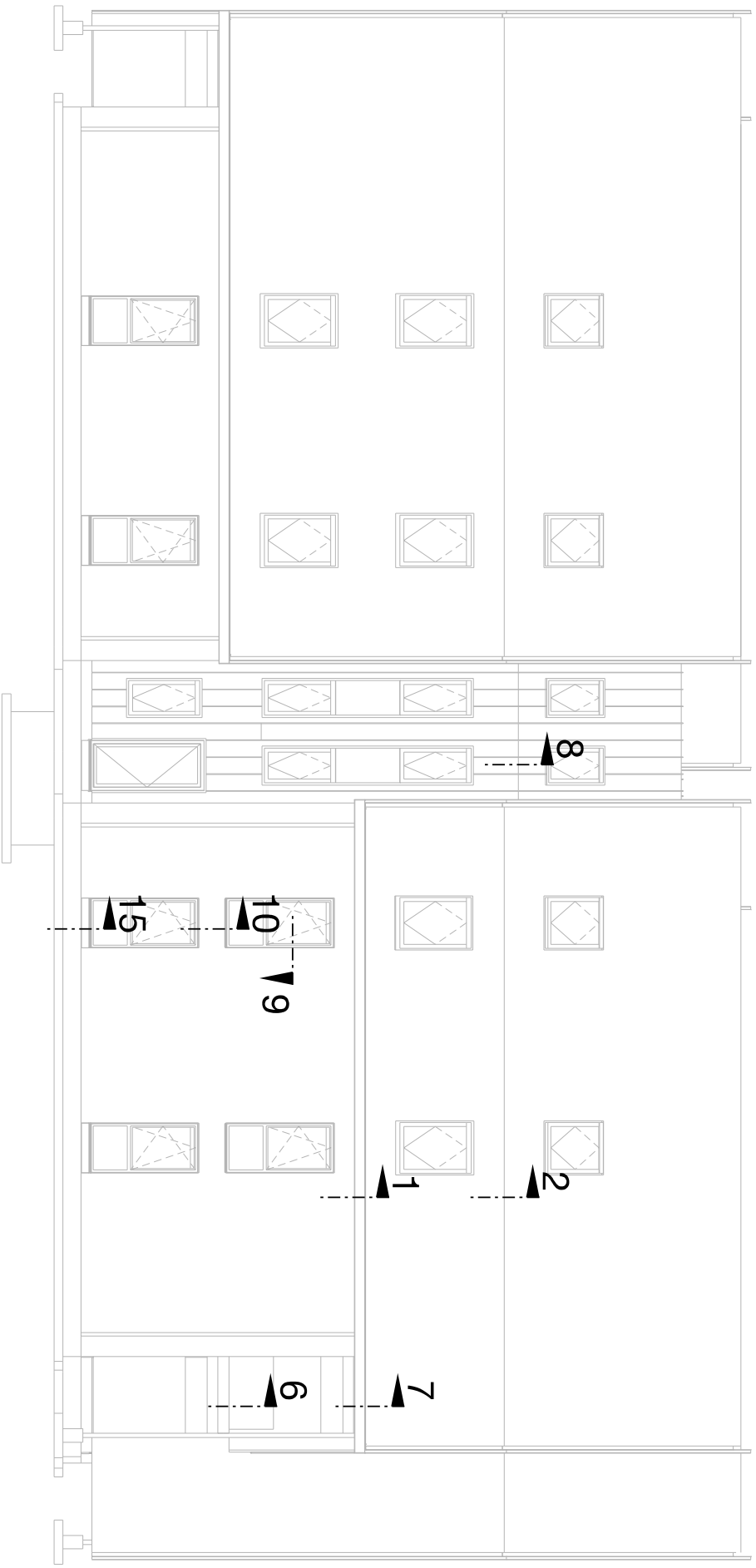


Architect:
Synargio
Postbus 8243
6710 AE Ede
t 0318 618 311
f www.synargio.nl
e mail@synargio.nl

Project: Noordelijke Spoorstraat
Plaats: Ede
Fase: Definitief Ontwerp

Betreef: Detailaanduiding gevel ACHTER
Schaal: 1:5
Formaat: A3
Datum: 26 april 2023

Tekeningnummer: 305 DO 1A tek D V 3
Revisie:



Opdrachtgever:
Bouwbedrijf Komp B.V.
Kauwenhovenveld 27
6721 PV, Luntenen
t 0318 482 106
e info@bouwbedrijfklomp.nl

Architect:

Synargo
Postbus 8243
6710 AE Ede
t 0318 618 311
f www.synargo.nl
e mail@synargo.nl



Project: Noordelijke Spoorstraat

Plaats: Ede

Fase: Definitief Ontwerp

Betref: Detailaanduiding gevel LINKS

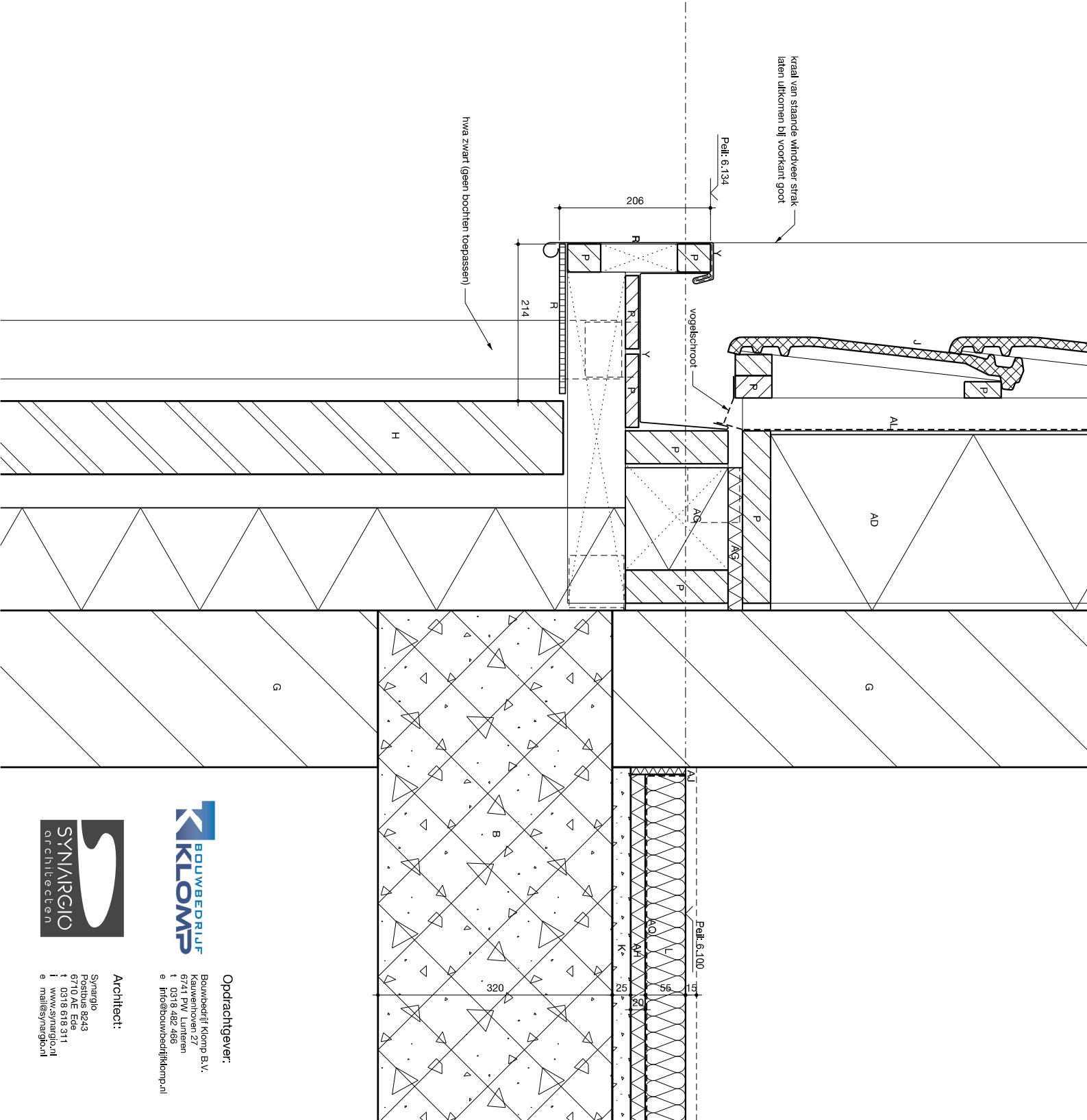
Schaal: 1:5

Formaat: A3

Datum: 26 april 2023

Tekeningnummer: 305 DO 1A tek D V 4

Revisie:



Materialisering:

- A: Gewapend beton volgens opgave constructeur
- B: Kanalaalplaatvloer volgens opgave constructeur
- C: Geïsoleerde kanaalplaatvloer volgens opgave constructeur, Rc=3,7 m²KW
- D: Prielab betonnen vulwerklaai
- E: Prielab betonnen balkonplaat / privascherm (kleur antiracet)
- F: Prielab betonnen kantplank
- G: Kalkzandsteen, kwaliteit volgens constructeur
- H: Metselwerk, baksteen zwart in wildverband, voegwerk zwart
- I: Keramische vlakke dakpan, kleur lichtbruin (ind. speciale knikpan)
- J: Lagenmaat 61 mm
- K: Ulnaklaag
- L: Cementdekvloer, dkt 55
- M: Kunststeen dorpel, kleur zwart
- N: Mortel / lijm
- O: Naaldbhout (FSC of PEFC)
- P: Watervast verflijnd triplex
- Q: Equitone Natura cementgebonden vezelplaat, kleur wit, gelijnd
- R: Staalwerk volgens constructeur
- S: Prielab stalen latei, verzinkt en gepoedercoat
- T: Aluminium kozijn van Reynaers, Slimline 38, Cubic, kleur zwart
- U: Aluminium waterslag (antidreun) ind. kopschot, gepoedercoat zwart
- V: Aluminium plaatwerk/zetwerk, gepoedercoat, kleur zwart
- W: Zinken felsdek, geprepaineerd antiracet
- X: Zinken gootwerk met kraal / zinken afdeellijst
- Y: HR++ glas, type glas volgens berg en NEN 3569 (spacers kleur zwart)
- Z: Glazen balustrade GroovEe
- AA: Geïsoleerd prelab dakelement, dkt 290 (ind. lengel), Rc=6,3 m²KW
- AB: Rockit Mono Silver, dkt 140 mm, Rc=4,7 m²KW (uussen hst)
- AC: Kraal natuur 037, dkt 240 mm, Rc=4,7 m²KW (uussen hst)
- AD: Kingspan Kooltherm k8, dkt 84 mm, Rc=4,8 m²KW
- AE: Kingspan thema TR26, dkt 142, Rc=6,3 m²KW op afschot smeetlaag
- AF: Minerale wol
- AG: Verende haag
- AH: Kantstrook 10 mm
- AI: Kunststof, uv-bestendig, aanslagprofiel
- AL: Waterverende en dampdoorlatende laag
- AM: Dampremmende laag
- AN: Dgc folie
- AP: Dichting
- AC: Waterdichte laag
- AR: Baanvormige dakbedekking
- AS: Grnd als ballastlaag

Alle staalwerk in contact met buitenlucht, vocht, grond en in spouw:
thermisch verzinken en poedercoaten (kleur volgens materialiseringsstaat),
alle staalwerk niet in contact met buitenlucht, vocht, grond en niet in spouw:
poedercoaten (kleur volgens materialiseringsstaat).

Er zijn geen of slechts prijke-verbindingsmiddelen of verlijmingen getekend.
Deze volgens voorschriften leveranciers, normen en eventueel
constructeur uitvoeren.

Opdrachtgever:
Bouwbedrijf Komp B.V.
Kauwenhoven 27
6741 PV Lunteren
t 0318 482 460
e info@bouwbedrijfkomp.nl



Architect:
Synargo
Postbus 8243
6710 AE Ede
t 0318 618 311
f www.synargo.nl
e mail@synargo.nl

Project: Noordelijke Spoorstraat

Plaats: Ede

Fase: Definitief Ontwerp

Betref: Goot

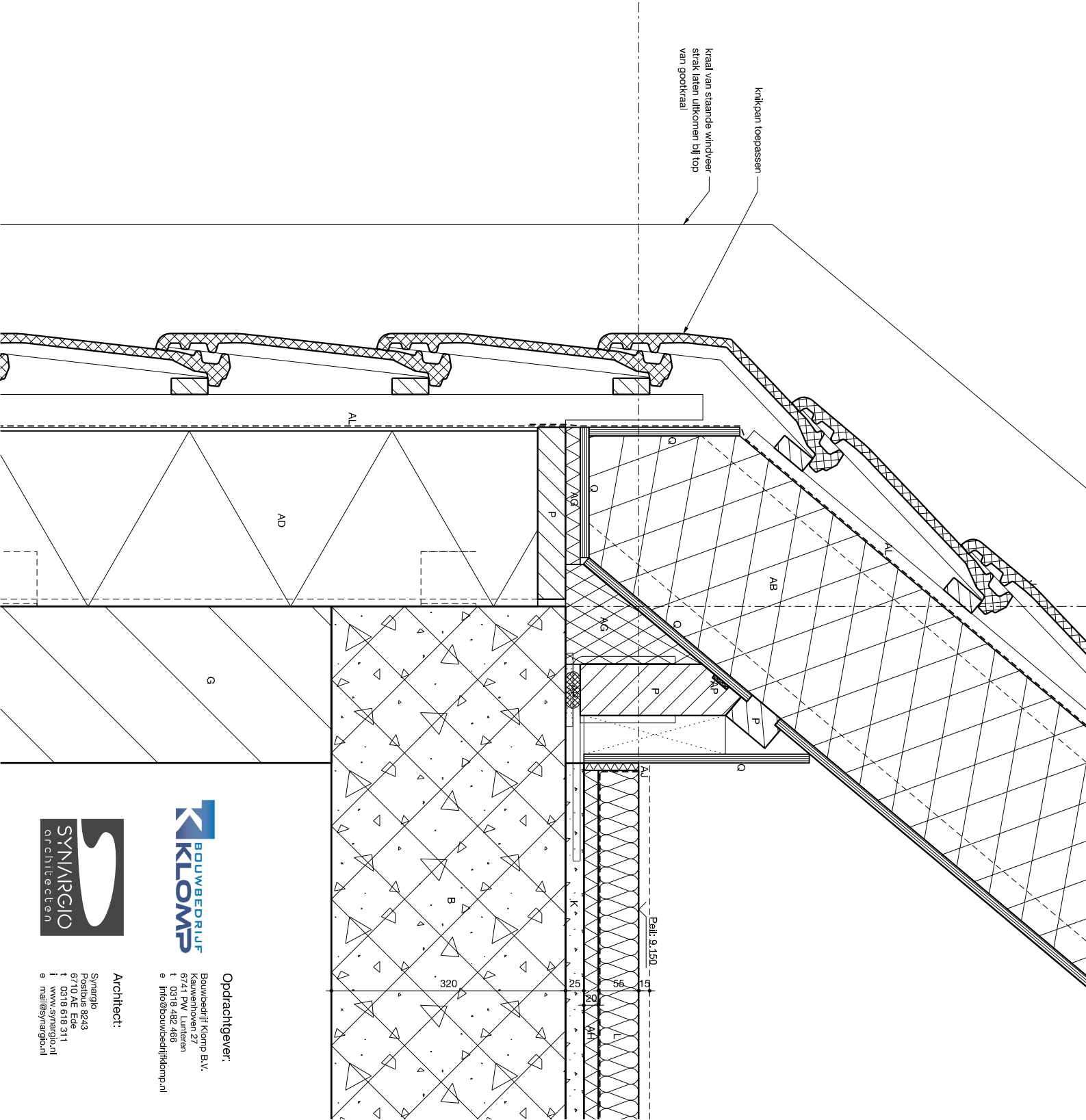
Schaal: 1:5

Formaat: A3

Datum: 26 april 2023

Tekeningnummer: 305 DO 1A tek D 1

Revisie:



Opdrachtgever:
Bouwbedrijf Komp B.V.
Kauwenhoven 27
6711 PV Lunteren
t 0318 482 466
e info@bouwbedrijfkomp.nl

Architect:
Synargo
Postbus 8243
6710 AE Ede
t 0318 618 311
f www.synargo.nl
e mail@synargo.nl

Materialisering:

- A: Gewapend beton volgens opgave constructeur
- B: Kanalaalbakker volgens opgave constructeur
- C: Geïsoleerde kanaalplaatvloer volgens opgave constructeur, Rc=3,7 m²KW
- D: Prielab betonnen vuilwerklaiel
- E: Prielab betonnen balkonplaat / privoyscherm (kleur antiracet)
- F: Prielab betonnen kanplank
- G: Kalkzandsteen, kwaliteit volgens constructeur
- H: Metselwerk, baksteen zwart in wildverband, voegwerk zwart
lagenmaat 61 mm
- J: Keramische vlakke dakpan, kleur lichtbruin (ind. speciale knikpan)
- K: Uitmektaag
- L: Cementdekvloer, dik 55
- M: Kunststeen dorpel, kleur zwart
- N: Mortel / lijm
- P: Naaldrhout (FSC of PEFC)
- Q: Watervast verlijmd triplex
- R: Equitone Natura cementgebonden vezelplaat, kleur wit, gelijmd
- S: Staalwerk volgens constructeur
- T: Prielab stalen latei, verzinkt en gepoedercoat
- U: Aluminium kozijn van Reynaers, Slimline 38, Cubic, kleur zwart
- V: Aluminium watersleuf (antidreun) ind. kopschot, gepoedercoat zwart
- W: Aluminium plaatwerk/zetwerk, gepoedercoat, kleur zwart
- X: Zinken felsdak, geprepareerd antiracet
- Y: Zinken gootwerk met kraal / zinken afdeellijst
- Z: HR++ glas, type glas volgens berg en NEN 3569 (spacers kleur zwart)
- AA: Glazen balustrade GroovEe
- AB: Geïsoleerd prielab daklement, dik 290 (ind. lengel), Rc=6,3 m²KW
- AC: Rockit Mono Silver, dik 140 mm, Rc=4,7 m²KW
- AD: Kraal natuur 037, dik 240 mm, Rc=4,7 m²KW (lusen hst)
- AE: Kingspan Kooltherm k8, dik 84 mm, Rc=4,8 m²KW
- AF: Kingspan thema TR26, dik 142, Rc=6,3 m²KW op afschot smeetlaag
- AG: Minerale wol
- AH: Verende laag
- AI: Kantstrook 10 mm
- AK: Kunststof, uv-bestendig, aanslagprofiel
- AL: Waterwerende en dampdoorlatende laag
- AM: Dampremmende laag
- AN: Dpc folie
- AP: Dichting
- AG: Waterdichte laag
- AR: Baanvormige dakbedekking
- AS: Grnd als ballastlaag

Alle staalwerk in contact met buitenlucht, vocht, grond en in spouw:
thermisch verzinken en poedercoaten (kleur volgens materialiseringsstaat),
alle staalwerk niet in contact met buitenlucht, vocht, grond en niet in spouw:
poedercoaten (kleur volgens materialiseringsstaat).

Er zijn geen of slechts prijke-verbindingsmiddelen of verlijmingen getekend.
Deze volgens voorschriften leveranciers, normen en eventueel
constructeur uitvoeren.

Project: Noordelijke Spoorstraat

Plaats: Ede

Fase: Definitief Ontwerp

Betref: Krik pannendak

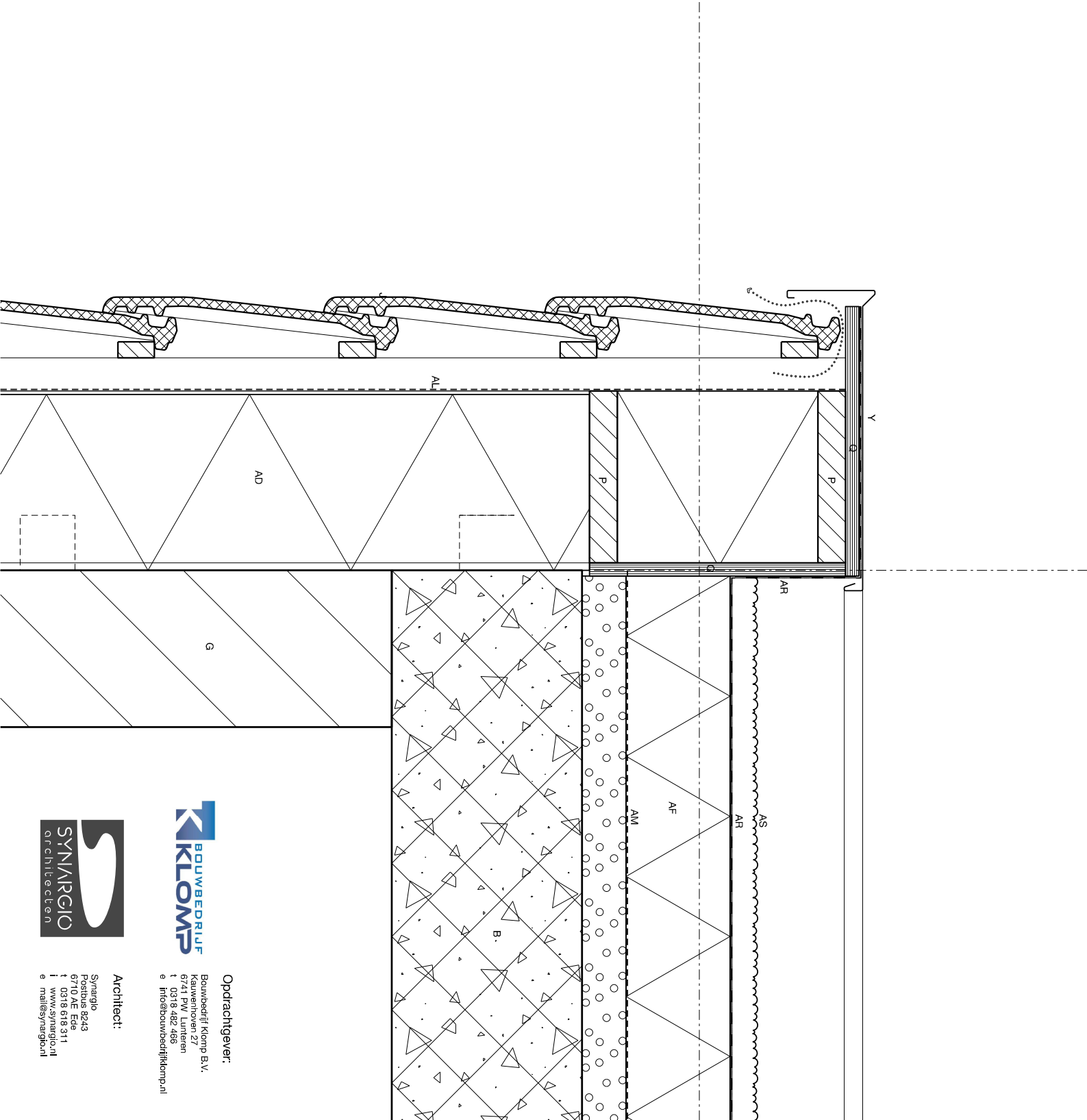
Schaal: 1:5

Formaat: A3

Datum: 26 april 2023

Tekeningnummer: 305 DO 1A tek D 2

Revisie:



Opdrachtgever:
Bouwbedrijf Komp B.V.
Kauwenhoven 27
6721 PV Lunteren
t 0318 482 466
e info@bouwbedrijfkomp.nl

Architect:
Synargo
Postbus 8243
6710 AE Ede
t 0318 618 311
f www.synargo.nl
e mail@synargo.nl

Project: Noordelijke Spoorstraat

Plaats: Ede

Fase: Definitief Ontwerp

Betreef: Dakrand gevelpannen

Schaal: 1:5

Formaat: A3

Datum: 26 april 2023

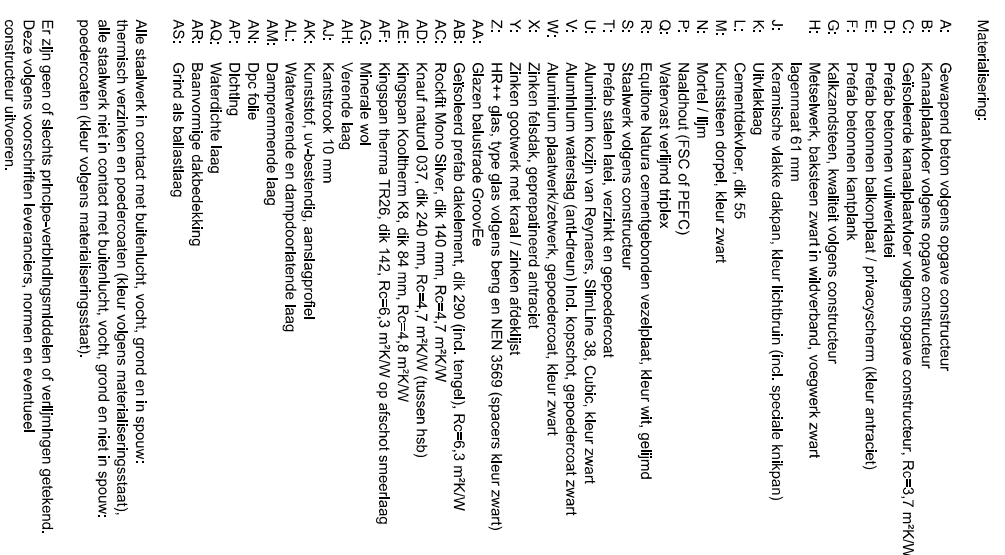
Tekeningnummer: 305 DO 1A tek D 4

Revisie:

Alle staalwerk in contact met buitenlucht, vocht, grond en in spouw:
thermisch verzinken en poedercoaten (kleur volgens materialiseringsstaat),
alle staalwerk niet in contact met buitenlucht, vocht, grond en niet in spouw:
poedercoaten (kleur volgens materialiseringsstaat).

Er zijn geen of slechts prijke-verbindingsmiddelen of verlijmingen getekend.
Deze volgens voorschriften leveranciers, normen en eventueel
constructeur uitvoeren.

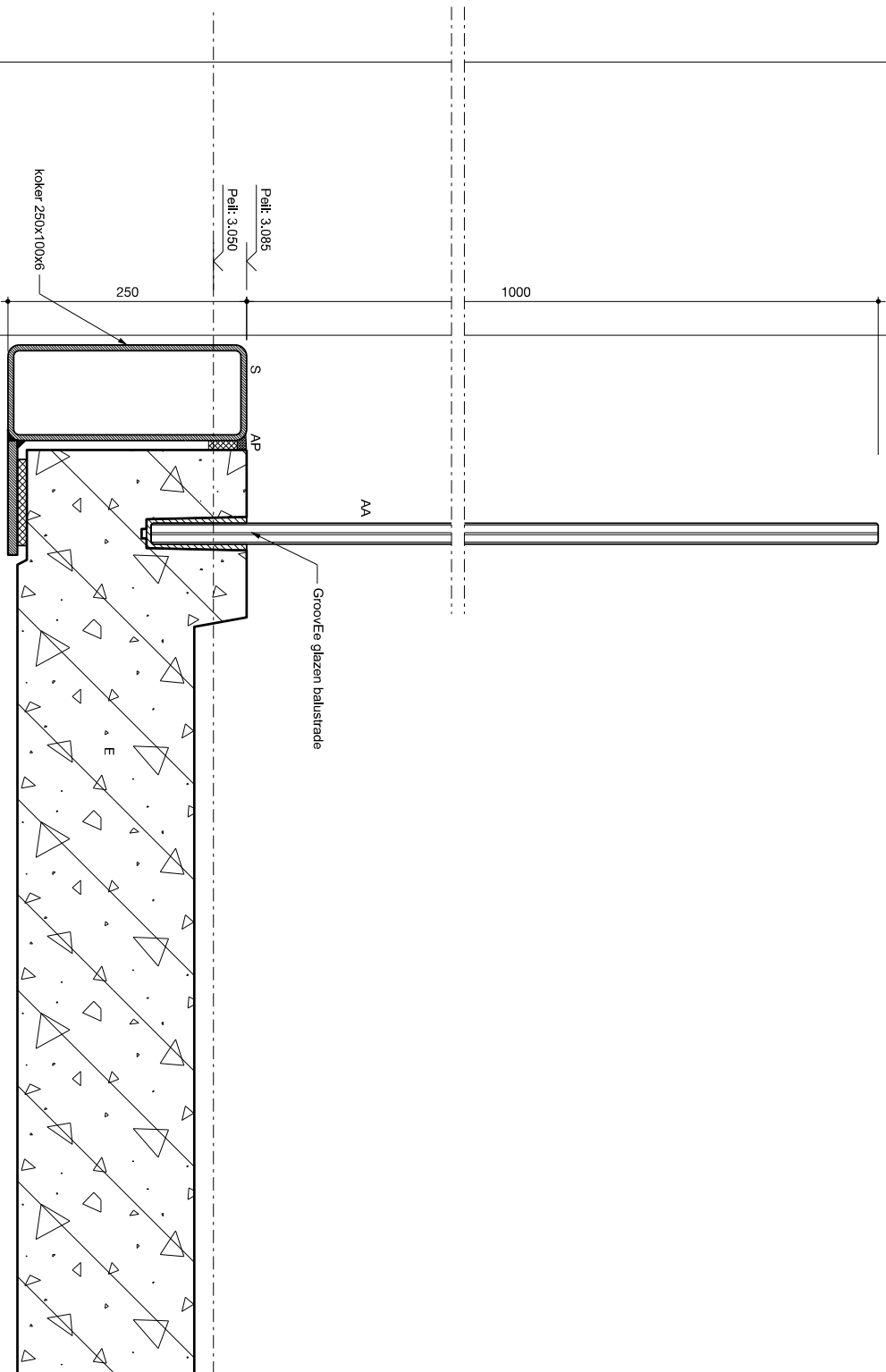
- Materialiserings:**
- A: Gewapend beton volgens opgave constructeur
 - B: Kanalaalplaatkleur volgens opgave constructeur
 - C: Geïsoleerde kanaalplaatvloer volgens opgave constructeur, Rc=3,7 m²K/W
 - D: Prielab betonnen vuilwerklei
 - E: Prielab betonnen balkonplaat / privaat-scherm (kleur antiracet)
 - F: Prielab betonnen kantplank
 - G: Kalkzandsteen, kwaliteit volgens constructeur
 - H: Metselwerk, baksteen zwart in wildverband, voegwerk zwart
 - I: Keramische vlakke dakpan, kleur lichtbruin (ind. speciale knikpan)
 - J: Lagenmaat 61 mm
 - K: Uitraklaag
 - L: Cementdekvloer, d.k. 55
 - M: Kunststeen dorpel, kleur zwart
 - N: Mortel / lijm
 - P: Naaltdhout (FSC of PEFC)
 - Q: Watervast verlijmd triplex
 - R: Ecultone Natura cementgebonden vezelplaat, kleur wit, gelijmd
 - S: Staalwerk volgens constructeur
 - T: Prielab stalen latei, verzinkt en gepoedercoat
 - U: Aluminium kozijn van Reynaers, Slimline 38, Cubic, kleur zwart
 - V: Aluminium waaierslag (antidreun) ind. koschoot, gepoedercoat zwart
 - W: Aluminium plaatwerk/zeilwerk, gepoedercoat, kleur zwart
 - X: Zinken felsdek, geprepainteerd antiracet
 - Y: Zinken gootwerk met kraal / zinken afdeellijst
 - Z: HR++ glas, type glas volgens beng en NEN 3669 (spacers kleur zwart)
 - AA: Glazen balustrade GroovEe
 - AB: Geïsoleerd prielab daklement, d.k. 290 (ind. lengte), Rc=6,3 m²K/W
 - AC: Rockit Mono Silver, d.k. 140 mm, Rc=4,7 m²K/W
 - AD: Kraai natuur 037, d.k. 240 mm, Rc=4,7 m²K/W (uusen hst)
 - AE: Kingspan Kooltherm k8, d.k. 84 mm, Rc=4,8 m²K/W
 - AF: Kingspan thema TR26, d.k. 142, Rc=6,3 m²K/W op afschot smeetlaag
 - AG: Minerale wol
 - AH: Verende laag
 - AI: Kantstrook 10 mm
 - AK: Kunststof, uv-bestendig, aanslagprofiel
 - AL: Waterwerende en dampdoorlatende laag
 - AM: Dampremmende laag
 - AN: Dpc folie
 - AP: Dichting
 - AC: Waterdichte laag
 - AR: Baanvormige dakbedekking
 - AS: Grnd als ballastlaag



Er zijn geen of slechts pinhoop-verbindingsmiddelen of verbindingen getekend. Deze volgens voorstellen leveranciers, normen en eventueel constructeur uitvoeren.

Er zijn geen of slechts principaal-verbindingsmiddelen of verfilmingen getekend. Deze volgens voorschriften leveranciers, normen en eventueel constructeur uitvoeren.

Project:	Noordelijke Spoorstraat
Plaats:	Ede
Fase:	Definitief Ontwerp
Betreft:	Balustrade balkon
Schaal:	1:5
Formaat:	A3
Datum:	26 april 2023
Tekeningnummer:	305 DO 1A tek D 5
Revisie:	



Materialisering:

- A: Gewapend beton volgens opgave constructeur
- B: Kanaalplaatvloer volgens opgave constructeur
- C: Geïsoleerde kanaalplaatvloer volgens opgave constructeur, Rc=3,7 m²KW
- D: Prielab betonnen vuilwerklaiel
- E: Prielab betonnen balkonplaat / privaat/scherm (kleur antiradeel)
- F: Prielab betonnen kantplank
- G: Kalkzandsteen, kwalliet volgens constructeur
- H: Metselwerk, baksteen zwart in wildverband, voegwerk zwart
- J: Keramische vlakke dakpan, kleur lichtbruin (ind. speciale knikpan)
- K: Uitraktaag
- L: Cementdekvloer, dik 55
- M: Kunststeen dorpel, kleur zwart
- N: Mortel / lijm
- P: Naaldbout (FSC of PEFC)
- Q: Watervast verlijmd triplex
- R: Equitone Natura cementgebonden vezelplaat, kleur wit, gelijmd
- S: Staalwerk volgens constructeur
- T: Prielab stalen latei, verzinkt en gepoedercoat
- U: Aluminium kozijn van Reynaers, SlimLine 38, Cubic, kleur zwart
- V: Aluminium waterslag (antidreun) ind. kopschot, gepoedercoat zwart
- W: Aluminium plaatwerk/zeilwerk, gepoedercoat, kleur zwart
- X: Zinken felsdak, geprepareerd antiracet
- Y: Zinken gootwerk met kraal / zinken afdeellijst
- Z: HR++ glas, type glas volgens berg en NEN 3569 (spacers kleur zwart)
- AA: Glazen balustrade GrooveEe
- AB: Geïsoleerd prelab dakelement, dik 290 (ind. lengel), Rc=6,3 m²KW
- AC: Rockit Mono Silver, dik 140 mm, Rc=4,7 m²KW
- AD: Kraut naturd 037, dik 240 mm, Rc=4,7 m²KW (uusen hst)
- AE: Kingspan Kooltherm K8, dik 84 mm, Rc=4,8 m²KW
- AF: Kingspan thema TR26, dik 142, Rc=6,3 m²KW op afschot smeetaag
- AG: Minerale wol
- AH: Verende laag
- AI: Kantstrook 10 mm
- AK: Kunststof, uv-bestendig, aanslagprofiel
- AL: Waterverende en dampdoorlatende laag
- AM: Dampremmende laag
- AN: Dpc folie
- AP: Dichting
- AQ: Waterdichte laag
- AR: Baanvormige dakbedekking
- AS: Grind als ballastlaag

Alle staalwerk in contact met buitenlucht, vocht, grond en in spouw:
thermisch verzinken en poedercoaten (kleur volgens materialiseringsstaat),
alle staalwerk niet in contact met buitenlucht, vocht, grond en niet in spouw:
poedercoaten (kleur volgens materialiseringsstaat).

Er zijn geen of slechts plichtgevoerbodrigsmiddelen of verlijmingen getekend.
Deze volgens voorschriften leveranciers, normen en eventueel
constructeur uitvoeren.



Opdrachtgever:

Bouwbedrijf Krimp B.V.
Kauwenhoven 27
6741 PV Lunteren
t 0318 482 466
e info@bouwbedrijfkrimp.nl

Architect:



Synargio
Postbus 8243
6710 AE Ede
t 0318 618 311
f www.synargio.nl
e mail@synargio.nl

Project:

Noordelijke Spoorstraat

Plaats:

Ede

Fase:

Definitief Ontwerp

Betreft:

Balustrade balkon zijkant

Schaal:

1:5

Formaat:

A3

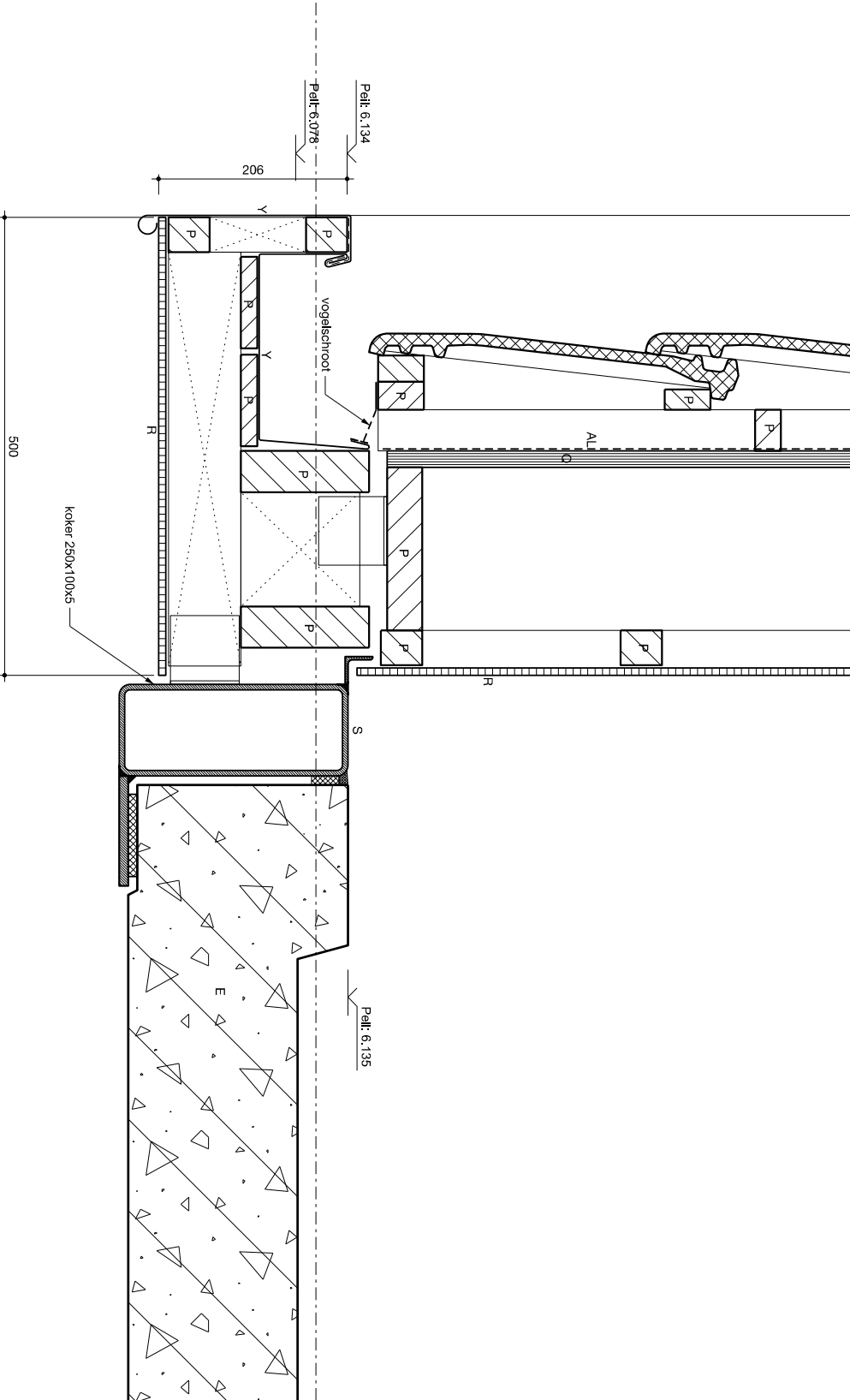
Datum:

26 april 2023

Tekeningnummer:

305 DO 1A tek D 6

Revisie:



Materialisering:

- A: Gewapend beton volgens opgave constructeur
- B: Kanalaalplaatvloer volgens opgave constructeur
- C: Geïsoleerde kanaalplaatvloer volgens opgave constructeur, Rc=3,7 m²K/W
- D: Prielab betonnen vuilwerklei
- E: Prielab betonnen balkonplaat / privacy/scherm (kleur antrede)
- F: Prielab betonnen kantplank
- G: Kalkzandsteen, kwaliteit volgens constructeur
- H: Metselwerk, baksteen zwart in wildverband, voegwerk zwart
- J: Keramische vlakke dakpan, kleur lichtbruin (ind. speciale knikpan)
- K: Lijmvlaag
- L: Cementdekvloer, dik 55
- M: Kunststeen dorpel, kleur zwart
- N: Mortel / lijm
- P: Naaldbout (FSC of PEFC)
- Q: Watervast verlijmd triplex
- R: Equitone Natura cementgebonden vezelplaat, kleur wit, gelijmd
- S: Staalwerk volgens constructeur
- T: Prielab stalen latei, verzinkt en gepoedercoat
- U: Aluminium kozijn van Reynaers, SlimLine 38, Cubic, kleur zwart
- V: Aluminium waterslag (ant-dreun) ind. kopschot, gepoedercoat zwart
- W: Aluminium plaatwerk/zeilwerk, gepoedercoat, kleur zwart
- X: Zinken felsdak, geprepareerd antrede
- Y: Zinken gootwerk met kraal / zinken afdeellijst
- Z: HR++ glas, type glas volgens berg en NEN 3569 (spacers kleur zwart)
- AA: Glazen balustrade GroovEe
- AB: Geïsoleerd prielab dakelement, dik 290 (ind. lengel), Rc=6,3 m²K/W
- AC: Rockit Mono Silver, dik 140 mm, Rc=4,7 m²K/W
- AD: Kraal naturel 037, dik 240 mm, Rc=4,7 m²K/W (uussen hsb)
- AE: Kingspan Kooltherm k8, dik 84 mm, Rc=4,8 m²K/W
- AF: Kingspan thema TR26, dik 142, Rc=6,3 m²K/W op afschot smeetlaag
- AG: Minerale wol
- AH: Verende laag
- AI: Kantstrook 10 mm
- AK: Kunststof, uv-beslerndig, aanslagprofiel
- AL: Waterwerende en dampdoorlatende laag
- AM: Dampremmende laag
- AN: Dgc folie
- AP: Dichting
- AC: Waterdichte laag
- AR: Baanvormige dakbedekking
- AS: Grind als ballastlaag

Alle staalwerk in contact met buitenlucht, vocht, grond en in spouw:
thermisch verzinken en poedercoaten (kleur volgens materialiseringsstaat),
alle staalwerk niet in contact met buitenlucht, vocht, grond en niet in spouw:
poedercoaten (kleur volgens materialiseringsstaat).

Er zijn geen of slechts prijke-verbindingsmiddelen of verlijmingen getekend.
Deze volgens voorschriften leveranciers, normen en eventueel
constructeur uitvoeren.



Opdrachtgever:

Bouwbedrijf Krimp B.V.
Kauwenhoven 27
6741 PV, Lunten
t 0318 482 466
e info@bouwbedrijfkrimp.nl

Architect:



Synargio
Postbus 8243
6710 AE Ede
t 0318 618 311
f www.synargio.nl
e mail@synargio.nl

Project:

Noordelijke Spoorstraat

Plaats:

Ede

Fase:

Definitief Ontwerp

Betreft:

Balkon zijkant dakgoot

Schaal:

1:5

Formaat:

A3

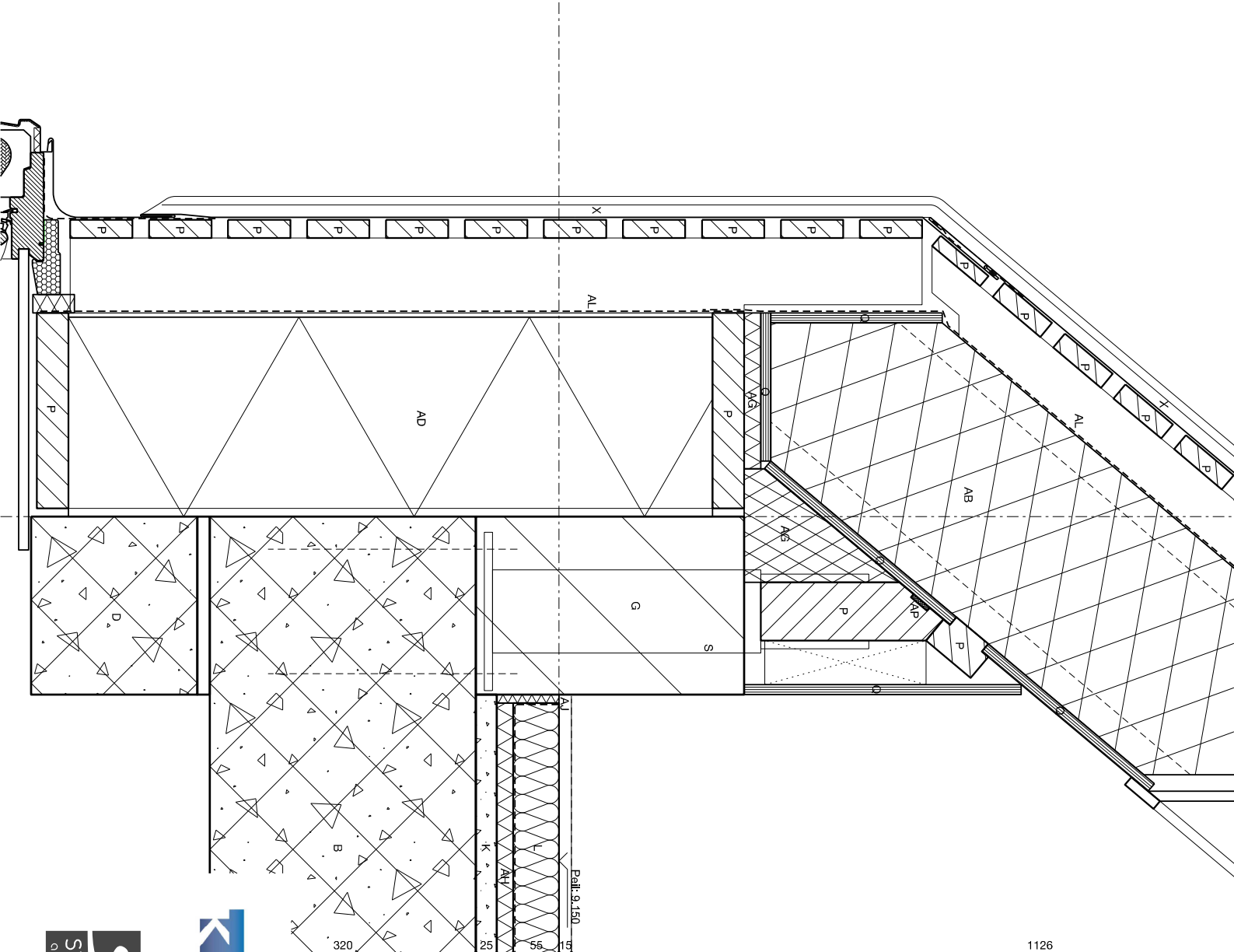
Datum:

26 april 2023

Tekeningnummer:

305 DO 1A tek D 7

Revisie:



1126



Opdrachtgever:
Bouwbedrijf Kromp B.V.
Kauwenhoven 27
6741 PV Lunteren
t 0318 482 466
e info@bouwbedrijfklomp.nl

Architect:
Synargio
Postbus 8243
6710 AE Ede
t 0318 616 311
f www.synargio.nl
e mail@synargio.nl

Materialisering:

- A: Gewapend beton volgens opgave constructeur
- B: Kanalaalplaatvloer volgens opgave constructeur
- C: Geïsoleerde kanaalplaatvloer volgens opgave constructeur, Rc=3,7 m²K/W
- D: Prielab betonnen vuilwerklei
- E: Prielab betonnen balkonplaat / privaat/scherm (kleur antrede)
- F: Prielab betonnen kantplank
- G: Kalkzandsteen, kwalliet volgens constructeur
- H: Metselwerk, baksteen zwart in wildverband, voegwerk zwart
- I: Keramische vlakke dakpan, kleur lichtbruin (ind. speciale knikpan)
- J: Uitmektaag
- K: Cementdekvloer, dik 55
- L: Kunststeen dorpel, kleur zwart
- M: Mortel / lijm
- N: Naaldrhout (FSC of PEFC)
- O: Watervast verlijmd triplex
- P: Ecultone Natura cementgebonden vezelplaat, kleur wit, gelijmd
- Q: Staalwerk volgens constructeur
- R: Prielab stalen latei, verzinkt en gepoedercoat
- S: Aluminium kozijn van Reynaers, SlimLine 38, Cubic, kleur zwart
- T: Aluminium waterslag (ant-dreun) ind. koschot, gepoedercoat zwart
- U: Aluminium plaatwerk/zeilwerk, gepoedercoat, kleur zwart
- V: Zinken fetsdek, geprepareerd antiracet
- W: Zinken gootwerk met kraal / zinken afdeellijst
- X: HR++ glas, type glas volgens berg en NEN 3669 (spacers kleur zwart)
- Y: Glazen balustrade Groove
- Z: Geïsoleerd prelab daklement, dik 290 (ind. lengel), Rc=6,3 m²K/W
- AA: Rockfit Mono Silver, dik 140 mm, Rc=4,7 m²K/W
- AB: Kraut naturd 037, dik 240 mm, Rc=4,7 m²K/W (ussen hst)
- AC: Kingspan Kooltherm K8, dik 84 mm, Rc=4,8 m²K/W
- AD: Kingspan thema TR26, dik 142, Rc=6,3 m²K/W op afschot smeetlaag
- AE: Minerale wol
- AF: Verende laag
- AG: Kantstrook 10 mm
- AH: Kunststof, uv-bestendig, aanslagprofiel
- AI: Waterwerende en dampdoorlatende laag
- AM: Dampremmende laag
- AN: Dpc folie
- AO: Dichting
- AP: Waterdichte laag
- AQ: Baanvormige dakbedekking
- AR: Grind als ballastlaag
- AS:

Alle staalwerk in contact met buitenlucht, vocht, grond en in spouw:
thermisch verzinken en poedercoaten (kleur volgens materialiseringsstaat),
alle staalwerk niet in contact met buitenlucht, vocht, grond en niet in spouw:
poedercoaten (kleur volgens materialiseringsstaat).

Er zijn geen of slechts prijke-verbindingsmiddelen of verlijmingen getekend.
Deze volgens voorschriften leveranciers, normen en eventueel
constructeur uitvoeren.

Project: Noordelijke Spoorstraat

Plaats: Ede

Fase: Definitief Ontwerp

Betref: Krik zinken dak

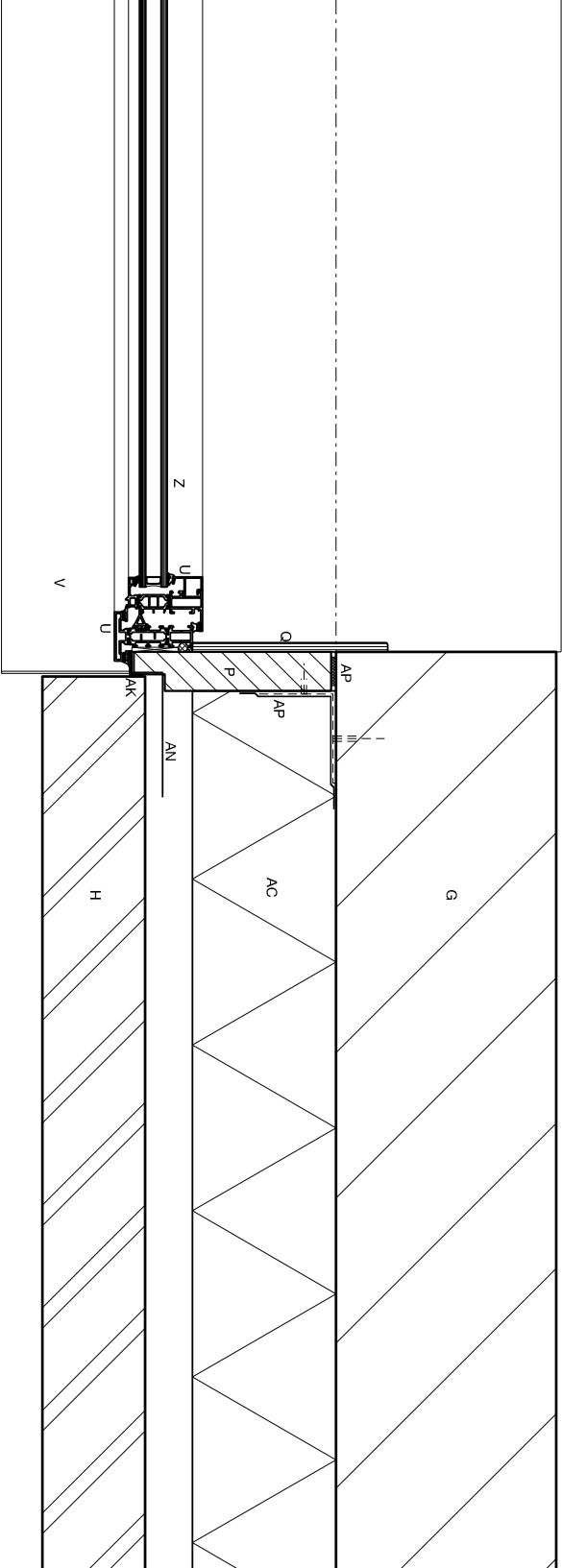
Schaal: 1:5

Formaat: A3

Datum: 26 april 2023

Tekeningnummer: 305 DO 1A tek D 8

Revisie:



Materiaallegende:

- A: Gewapend beton volgens opgave constructeur
B: Kanalaalplaatvloer volgens opgave constructeur
C: Geïsoleerde kanaalplaatvloer volgens opgave constructeur, Rc=3,7 m²K/W
D: Prefab betonnen vuilwerklei
E: Prefab betonnen balkonplaat / privaat/scherm (kleur antiradeel)
F: Prefab betonnen kantplank
G: Kalkzandsteen, kwallet volgens constructeur
H: Metselwerk, baksteen zwart in wildverband, voegwerk zwart
I: Keramische vlakke dakpan, kleur lichtbruin (ind. speciale knikpan)
J: Lijm
K: Cementdekvloer, dik 55
L: Kunststeen dorpel, kleur zwart
M: Mortel / lijm
N: Naaldbout (FSC of PEFC)
O: Watervast verlijmd triplex
P: Ecultone Natura cementgebonden vezelplaat, kleur wit, gelijmd
Q: Staalwerk volgens constructeur
R: Prefab stalen latei, verzinkt en gepoedercoat
S: Aluminium kozijn van Reynaers, SlimLine 38, Cubic, kleur zwart
T: Aluminium waterslag (antidreun) ind. kopsecht, gepoedercoat zwart
U: Aluminium plaatwerk/zeilwerk, gepoedercoat, kleur zwart
V: Zinken felsdek, geprepareerd antiradeel
W: Zinken gootwerk met kraal / zinken afdeellijst
X: HR++ glas, type glas volgens berg en NEN 3569 (spacers kleur zwart)
Y: Glazen balustrade GroovEe
Z: Geïsoleerd prefab dakelement, dik 290 (ind. lengte), Rc=6,3 m²K/W
AA: Rockit Mono Silver, dik 140 mm, Rc=4,7 m²K/W
AB: Kraai natuur 037, dik 240 mm, Rc=4,7 m²K/W (uusen hst)
AC: Kingspan Kooltherm k8, dik 84 mm, Rc=4,8 m²K/W
AD: Kingspan thema TR26, dik 142, Rc=6,3 m²K/W op afschot smeetlaag
AE: Minerale wol
AF: Verende laag
AG: Kantstrook 10 mm
AH: Kunststof, uv-bestendig, aanslagprofiel
AI: Waterwerende en dampdoorlatende laag
AJ: Dampremmende laag
AK: Dpc folie
AL: Dichting
AM: Waterdichte laag
AN: Baanvormige dakbedekking
AO: Gind als ballastlaag

Alle staalwerk in contact met buitenlucht, vocht, grond en in spouw:
thermisch verzinken en poedercoaten (kleur volgens materiaalseringsstaat),
alle staalwerk niet in contact met buitenlucht, vocht, grond en niet in spouw:
poedercoaten (kleur volgens materiaalseringsstaat).

Er zijn geen of slechts prijke-verbindingsmiddelen of verlijmingen getekend.
Deze volgens voorschriften leveranciers, normen en eventueel
constructeur uitvoeren.



Opdrachtgever:

Bouwbedrijf Kromp B.V.
Kauwenhoven 27
6741 PV Lunteren
t 0318 482 466
e info@bouwbedrijfklomp.nl

Architect:



Synargio
Postbus 8243
6710 AE Ede
t 0318 618 311
f www.synargio.nl
e mail@synargio.nl

Project:

Noordelijke Spoorstraat

Plaats:

Ede

Fase:

Definitief Ontwerp

Betreft:

Kozijn zijstijl

Schaal:

1:5

Formaat:

A3

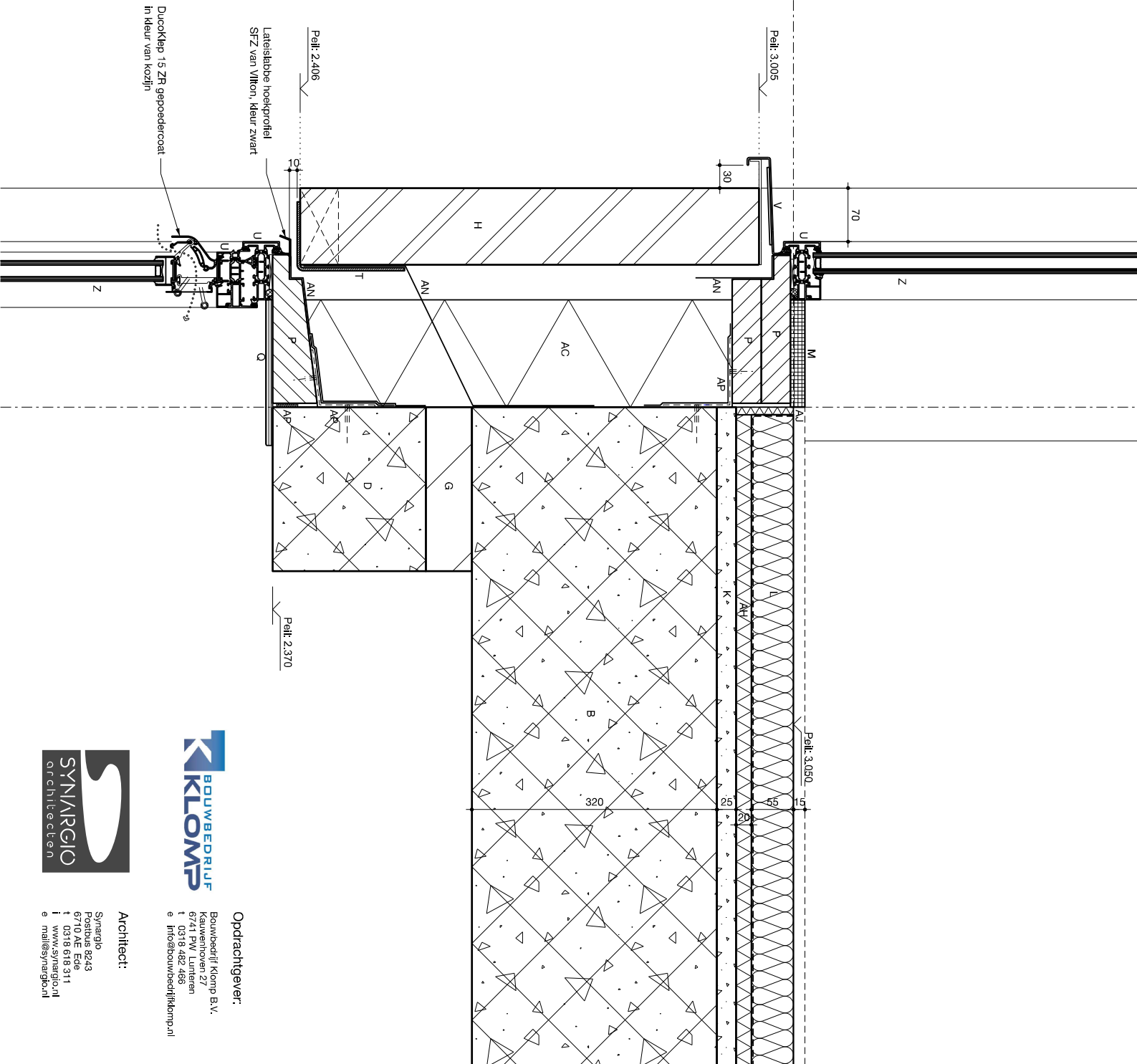
Datum:

26 april 2023

Tekeningnummer:

305 DO 1A tek D 9

Revisie:



Materialisering:

- A: Gewapend beton volgens opgave constructeur
- B: Kanalaalplaatvloer volgens opgave constructeur
- C: Geïsoleerde kanaalplaatvloer volgens opgave constructeur, Rc=3,7 m²K/W
- D: Prielab betonnen vuilwerklei
- E: Prielab betonnen balkonplaat / privascherm (kleur antredek)
- F: Prielab betonnen kantplank
- G: Kalkzandsteen, kwaliteit volgens constructeur
- H: Metselwerk, baksteen zwart in wildverband, voegwerk zwart
- J: Keramische vlakke dakpan, kleur lichtbruin (ind. speciale knikpan)
- K: Uitmektaag
- L: Cementdekvloer, dkt 55
- M: Kunststeen dorpel, kleur zwart
- N: Mortel / lijm
- P: Naaldbout (FSC of PEFC)
- Q: Watervast verlijmd triplex
- R: Equitone Natura cementgebonden vezelplaat, kleur wit, gelijmd
- S: Staalwerk volgens constructeur
- T: Prielab stalen latei, verzinkt en gepoedercoat
- U: Aluminium kozijn van Reynaers, Slimline 38, Cubic, kleur zwart
- V: Aluminium waterslag (ant-dreun) ind. kosshot, gepoedercoat zwart
- W: Aluminium plaatwerk/zelfwerk, gepoedercoat, kleur zwart
- X: Zinken felsdek, geprepainreerd antredek
- Y: Zinken gootwerk met kraal / zinken afdeellijst
- Z: HR++ glas, type glas volgens berg en NEN 3669 (spacers kleur zwart)
- AA: Glazen balustrade GroovEe
- AB: Geïsoleerd prelab dakelement, dkt 290 (ind. lengel), Rc=6,3 m²K/W
- AC: Rockfit Mono Silver, dkt 140 mm, Rc=4,7 m²K/W
- AD: Kraai naturd 037, dkt 240 mm, Rc=4,7 m²K/W (uussen hst)
- AE: Kingspan Kooltherm k8, dkt 84 mm, Rc=4,8 m²K/W
- AF: Kingspan thema TR26, dkt 142, Rc=6,3 m²K/W op afschot smeerlaag
- AG: Minerale wol
- AH: Verende laag
- AI: Kantstrook 10 mm
- AK: Kunststof, uv-bestendig, aanslagprofiel
- AL: Waterverende en dampdoorlatende laag
- AM: Dampremmende laag
- AN: Dpc folie
- AP: Dichting
- AC: Waterdichte laag
- AR: Baanvormige dakbedekking
- AS: Gind als ballastlaag

Alle staalwerk in contact met buitenlucht, vocht, grond en in spouw: thermisch verzinken en poedercoaten (kleur volgens materialiseringsstaat), alle staalwerk niet in contact met buitenlucht, vocht, grond en niet in spouw: poedercoaten (kleur volgens materialiseringsstaat).

Er zijn geen of slechts minimale verbodsmiddelen of verbodsmiddelen getekend. Deze volgens voorschriften leveranciers, normen en eventueel constructeur uitvoeren.



Opdrachtgever:

Bouwbedrijf Krimp B.V.
Kauwenhoven 27
6741 PV Lunteren
t 0318 482 466
e info@bouwbedrijfklomp.nl

Architect:



Syn/Argio
Postbus 8243
6710 AE Ede
t 0318 618 311
f www.synargio.nl
e mail@synargio.nl

Project:

Noordelijke Spoorstraat

Plaats:

Ede

Fase:

Definitief Ontwerp

Betreft:

Kozijn onder en bovendorpel

Schaal:

1:5

Formaat:

A3

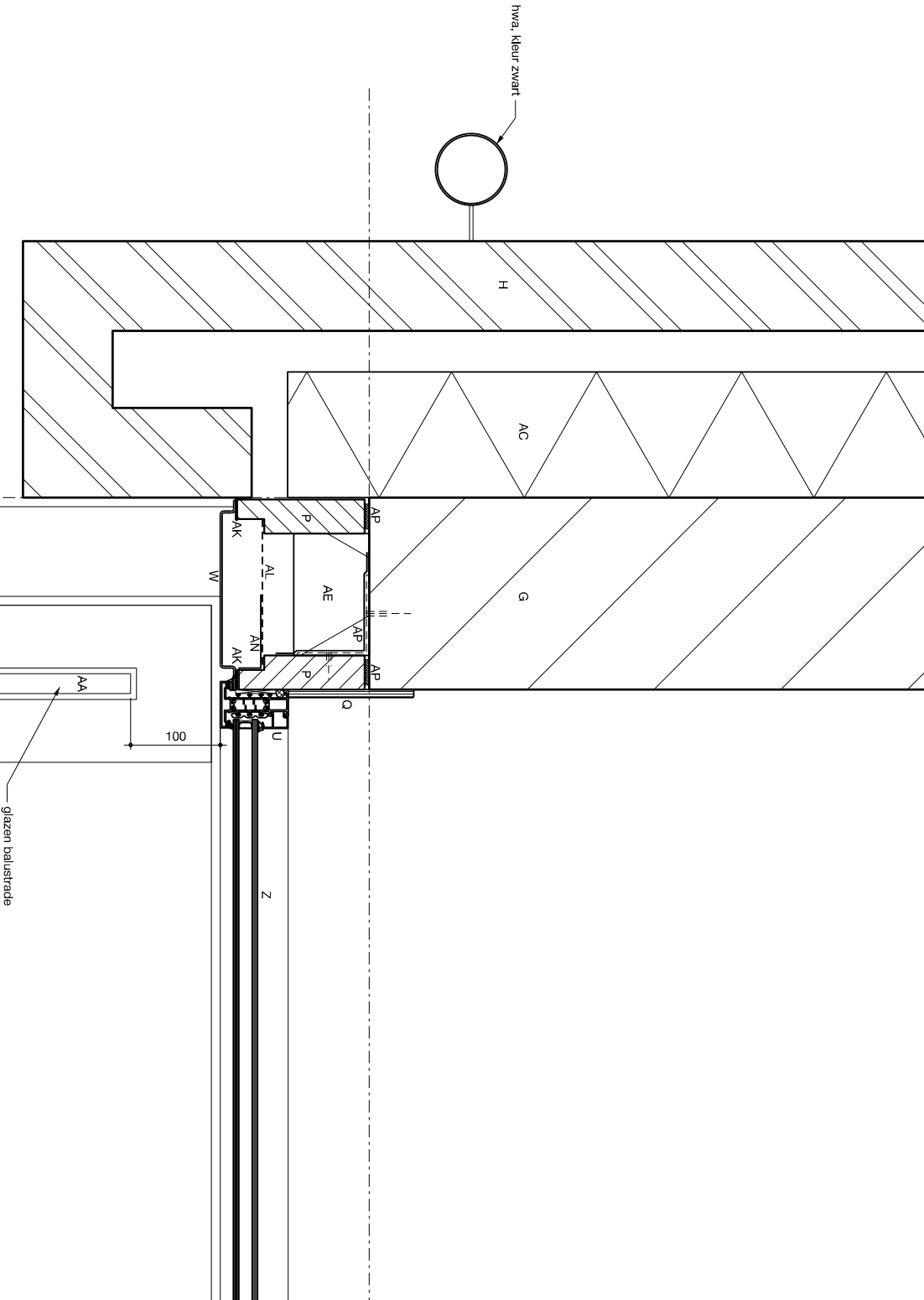
Datum:

26 april 2023

Tekeningnummer:

305 DO 1A tek D 10

Revisie:



Materialisering:

- A: Gewapend beton volgens opgave constructeur
- B: Kanalaalplaatvloer volgens opgave constructeur
- C: Geïsoleerde kanaalplaatvloer volgens opgave constructeur, $R_{c=3,7} \text{ m}^2\text{KW}$
- D: Prielab betonnen vuilwerklei
- E: Prielab betonnen balkonplaat / privaat/scherm (kleur antrede)
- F: Prielab betonnen kantplank
- G: Kalkzandsteen, kwalliet volgens constructeur
- H: Metselwerk, baksteen zwart in wildverband, voegwerk zwart
- J: Keramische vlakke dakpan, kleur lichtbruin (ind. speciale knikpan)
- K: Uitmektaag
- L: Cementdekvloer, dik 55
- M: Kunststeen dorpel, kleur zwart
- N: Mortel / lijm
- P: Naaldbout (FSC of PEFC)
- Q: Watervast verlijmd triplex
- R: Equitone Natura cementgebonden vezelplaat, kleur wit, gefijnd
- S: Staalwerk volgens constructeur
- T: Prielab stalen latei, verzinkt en gepoedercoat
- U: Aluminium kozijn van Reynaers, SlimLine 38, Cubic, kleur zwart
- V: Aluminium waterslag (ant-dreun) ind. kopschot, gepoedercoat zwart
- W: Aluminium plaatwerk/zeilwerk, gepoedercoat, kleur zwart
- X: Zinken felsdak, geprepareerd antiracet
- Y: Zinken gootwerk met kraal / zinken afdeellijst
- Z: HR++ glas, type glas volgens berg en NEN 3569 (spacers kleur zwart)
- AA: Glazen balustrade GroovEe
- AB: Geïsoleerd prelab dakelement, dik 290 (ind. lengel), $R_{c=6,3} \text{ m}^2\text{KW}$
- AC: Rockfit Mono Silver, dik 140 mm, $R_{c=4,7} \text{ m}^2\text{KW}$ (uusen hst)
- AD: Kraut naturd 037, dik 240 mm, $R_{c=4,7} \text{ m}^2\text{KW}$
- AE: Kingspan Kooltherm k8, dik 84 mm, $R_{c=4,8} \text{ m}^2\text{KW}$
- AF: Kingspan thema TR26, dik 142, $R_{c=6,3} \text{ m}^2\text{KW}$ op afschot smeetlaag
- AG: Minerale wol
- AH: Verende laag
- AI: Kantstrook 10 mm
- AK: Kunststof, uv-bestendig, aanslagprofiel
- AL: Waterwerende en dampdoorlatende laag
- AM: Dampremmende laag
- AN: Dpc folie
- AP: Dichting
- AC: Waterdichte laag
- AR: Baanvormige dakbedekking
- AS: Grind als ballastlaag

Alle staalwerk in contact met buitenlucht, vocht, grond en in spouw:
thermisch verzinken en poedercoaten (kleur volgens materialiseringsstaat),
alle staalwerk niet in contact met buitenlucht, vocht, grond en niet in spouw:
poedercoaten (kleur volgens materialiseringsstaat).

Er zijn geen of slechts prijke-verbindingsmiddelen of verlijmingen getekend.
Deze volgens voorschriften leveranciers, normen en eventueel
constructeur uitvoeren.

BOUWBEDRIJF
KLUMP

SYNARGIO
architecten

Opdrachtgever:

Bouwbedrijf Klomp B.V.
Kauwenhoven 27
6721 PV Lunteren
t 0318 482 466
e info@bouwbedrijfklomp.nl

Architect:

Synargo
Postbus 8243
6710 AE Ede
t 0318 618 311
f www.synargo.nl
e mail@synargo.nl

Project:

Noordelijke Spoorstraat

Plaats:

Ede

Fase:

Definitief Ontwerp

Betreft:

Pui zijstijl langsegevel

Schaal:

1:5

Formaat:

A3

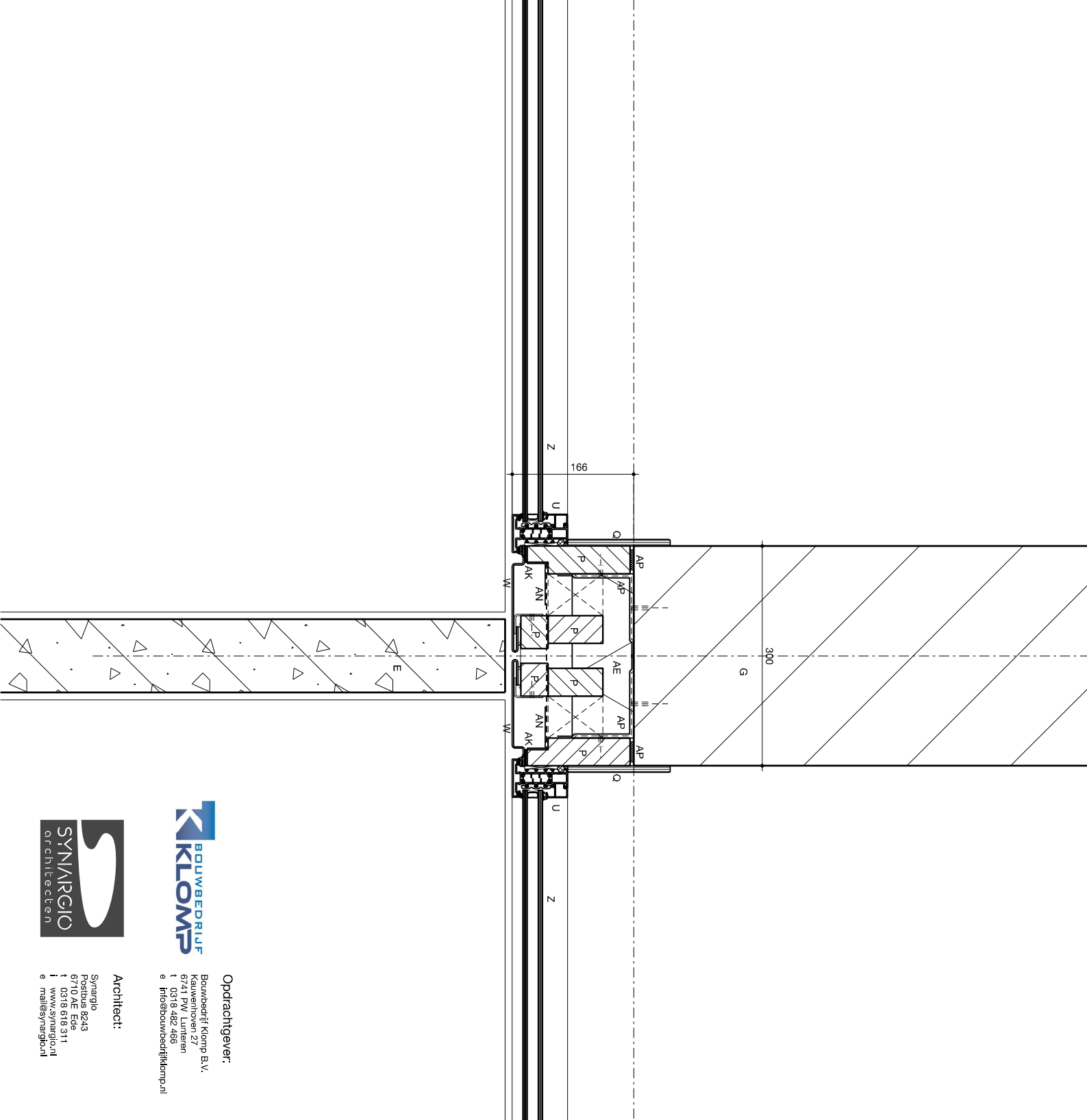
Datum:

26 april 2023

Tekeningnummer:

305 DO 1A tek D 11

Revisie:



Materiaalsering:

- A: Gewapend beton volgens opgave constructeur
- B: Kanalaalplaatvloer volgens opgave constructeur
- C: Geïsoleerde kanaalplaatvloer volgens opgave constructeur, Rc=3,7 m²K/W
- D: Prielab betonnen vuilwerklei
- E: Prielab betonnen balkonplaat / privaat/scherm (kleur antirade)
- F: Prielab betonnen kantplank
- G: Kalkzandsteen, kwalliet volgens constructeur
- H: Metselwerk, baksteen zwart in wildverband, voegwerk zwart
- J: Keramische vlakke dakpan, kleur lichtbruin (ind. speciale knikpan)
- K: Lijmvlaag
- L: Cementdekvloer, dik 55
- M: Kunststeen dorpel, kleur zwart
- N: Mortel / lijm
- P: Naaldbout (FSC of PEFC)
- Q: Watervast verlijmd triplex
- R: Equitone Natura cementgebonden vezelplaat, kleur wit, gelijmd
- S: Staalwerk volgens constructeur
- T: Prielab stalen latei, verzinkt en gepoedercoat
- U: Aluminium kozijn van Reynaers, SlimLine 38, Cubic, kleur zwart
- V: Aluminium waterslag (antidreun) ind. kopschot, gepoedercoat zwart
- W: Aluminium plaatwerk/zeilwerk, gepoedercoat, kleur zwart
- X: Zinken felsdak, geprepaineerd antiracet
- Y: Zinken gootwerk met kraal / zinken afdeellijst
- Z: HR++ glas, type glas volgens berg en NEN 3569 (spacers kleur zwart)
- AA: Glazen balustrade GroovEe
- AB: Geïsoleerd prelab dakelement, dik 290 (ind. lengte), Rc=6,3 m²K/W
- AC: Rockfit Mono Silver, dik 140 mm, Rc=4,7 m²K/W (uussen hsb)
- AD: Kraut naturd 037, dik 240 mm, Rc=4,7 m²K/W
- AE: Kingspan Kooltherm k8, dik 84 mm, Rc=4,8 m²K/W
- AF: Kingspan thema TR26, dik 142, Rc=6,3 m²K/W op afschot smeetlaag
- AG: Minerale wol
- AH: Verende laag
- AI: Kantstrook 10 mm
- AK: Kunststof, uv-bestendig, aanslagprofiel
- AL: Waterverende en dampdoorlatende laag
- AM: Dampremmende laag
- AN: Dpc folie
- AP: Dichting
- ACQ: Waterdichte laag
- AR: Baanvormige dakbedekking
- AS: Grind als ballastlaag

Alle staalwerk in contact met buitenlucht, vocht, grond en in spouw:
thermisch verzinken en poedercoaten (kleur volgens materialiseringsstaat),
alle staalwerk niet in contact met buitenlucht, vocht, grond en niet in spouw:
poedercoaten (kleur volgens materialiseringsstaat).

Er zijn geen of slechts prijke-verbindingsmiddelen of verlijmingen getekend.
Deze volgens voorschriften leveranciers, normen en eventueel
constructeur uitvoeren.

BOUWBEDRIJF
KLUMP

Bouwbedrijf Klomp B.V.

Kauwenhoven 27

6741 PV, Luntenen

t 0318 482 466

e info@bouwbedrijfklomp.nl

Opdrachtgever:



Architect:

Synargio
Postbus 8243
6710 AE Ede
t 0318 618 311
f www.synargio.nl
e mail@synargio.nl

Project:

Noordelijke Spoorstraat

Plaats:

Ede

Fase:

Definitief Ontwerp

Betreft:

Pui zijstijl bouwmur

Schaal:

1:5

Formaat:

A3

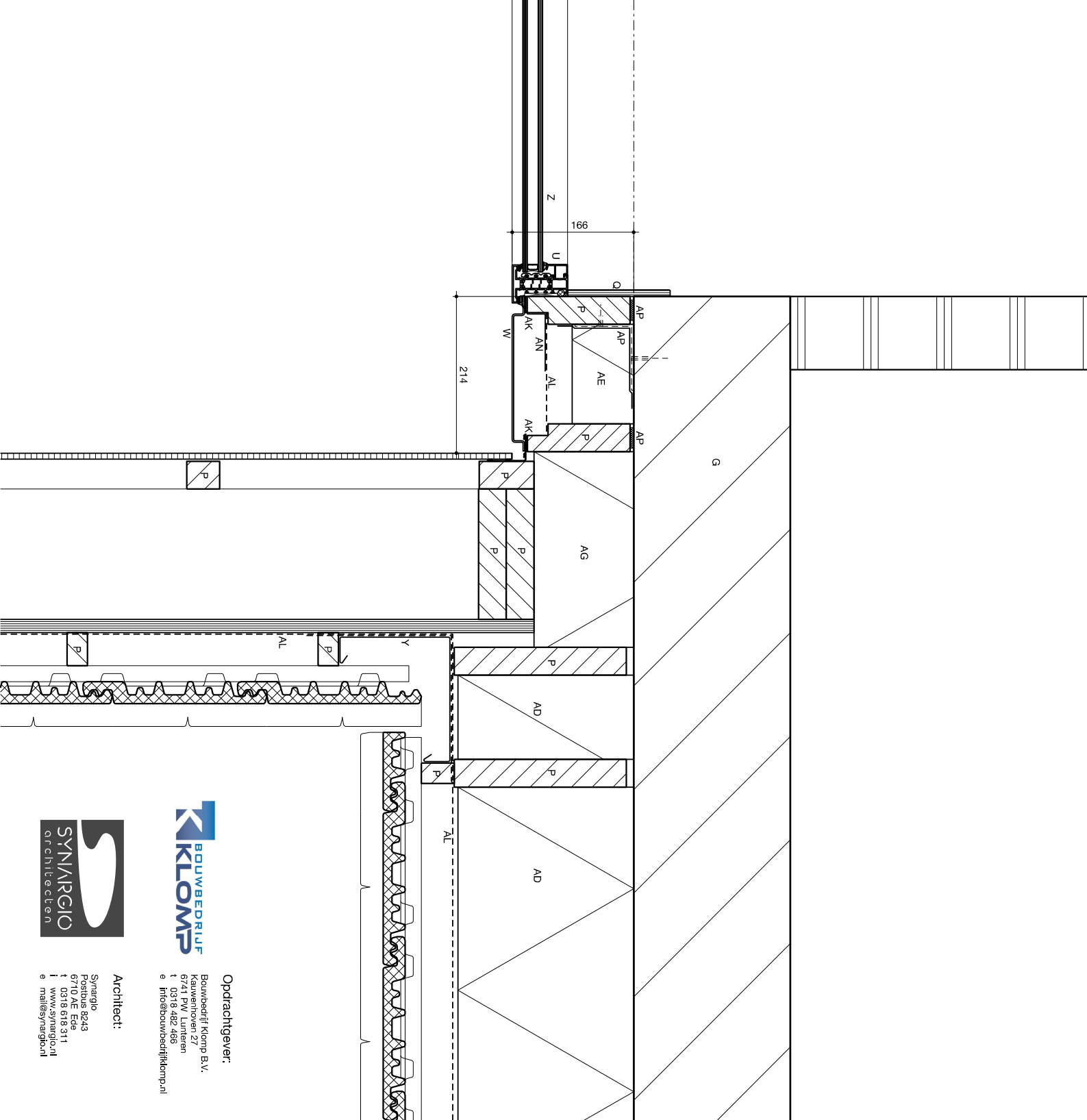
Datum:

26 april 2023

Tekeningnummer:

305 DO 1A tek D 12

Revisie:



Materiaalserie:

- A: Gewapend beton volgens opgave constructeur
- B: Kanaalplaatvloer volgens opgave constructeur
- C: Geïsoleerde kanaalplaatvloer volgens opgave constructeur, Rc=3,7 m²K/W
- D: Prielab betonnen vuilwerklei
- E: Prielab betonnen balkonplaat / privaat/scherm (kleur antirade)
- F: Prielab betonnen kantplank
- G: Kalkzandsteen, kwalliet volgens constructeur
- H: Metselwerk, baksteen zwart in wildverband, voegwerk zwart
- J: Keramische vlakke dakpan, kleur lichtbruin (ind. speciale knikpan)
- K: Uitmektaag
- L: Cementdekvloer, dik 55
- M: Kunststeen dorpel, kleur zwart
- N: Mortel / lijm
- P: Naaldbout (FSC of PEFC)
- Q: Watervast verlijmd triplex
- R: Equitone Natura cementgebonden vezelplaat, kleur wit, gelijmd
- S: Staalwerk volgens constructeur
- T: Prielab stalen latei, verzinkt en gepoedercoat
- U: Aluminium kozijn van Reynaers, Slimline 38, Cubic, kleur zwart
- V: Aluminium waterslag (antidreun) ind. kopschot, gepoedercoat zwart
- W: Aluminium plaatwerk/zeilwerk, gepoedercoat, kleur zwart
- X: Zinken felsdak, geprepareerd antiracet
- Y: Zinken gootwerk met kraal / zinken afdeellijst
- Z: HR++ glas, type glas volgens berg en NEN 3669 (spacers kleur zwart)
- AA: Glazen balustrade GroovEe
- AB: Geïsoleerd prelab dakelement, dik 290 (ind. lengel), Rc=6,3 m²K/W
- AC: Rockfit Mono Silver, dik 140 mm, Rc=4,7 m²K/W (uussen hst)
- AD: Kraai naturd 037, dik 240 mm, Rc=4,7 m²K/W
- AE: Kingspan Kooltherm h8, dik 84 mm, Rc=4,8 m²K/W
- AF: Kingspan thema TR26, dik 142, Rc=6,3 m²K/W op afschot smeetaag
- AG: Minerale wol
- AH: Verende laag
- AI: Kantstrook 10 mm
- AK: Kunststof, uv-bestendig, aanslagprofiel
- AL: Waterverende en dampdoorlatende laag
- AM: Dampremmende laag
- AN: Dpc folie
- AP: Dichting
- ACQ: Waterdichte laag
- AR: Baanvormige dakbedekking
- AS: Grind als ballastlaag

Alle staalwerk in contact met buitenlucht, vocht, grond en in spouw:
thermisch verzinken en poedercoaten (kleur volgens materiaalserie/staat),
alle staalwerk niet in contact met buitenlucht, vocht, grond en niet in spouw:
poedercoaten (kleur volgens materiaalserie/staat).

Er zijn geen of slechts prijke-verbindingsmiddelen of verlijmingen getekend.
Deze volgens voorschriften leveranciers, normen en eventueel
constructeur uitvoeren.



Opdrachtgever:
Bouwbedrijf Kromp B.V.
Kauwenhoven 27
6721 PV Lunteren
t 0318 482 466
e info@bouwbedrijfkromp.nl



Architect:
Synargio
Postbus 8243
6710 AE Ede
t 0318 618 311
f www.synargio.nl
e mail@synargio.nl

Project: Noordelijke Spoorstraat

Plaats: Ede

Fase: Definitief Ontwerp

Betreft: Pul zijstijl kopgevel

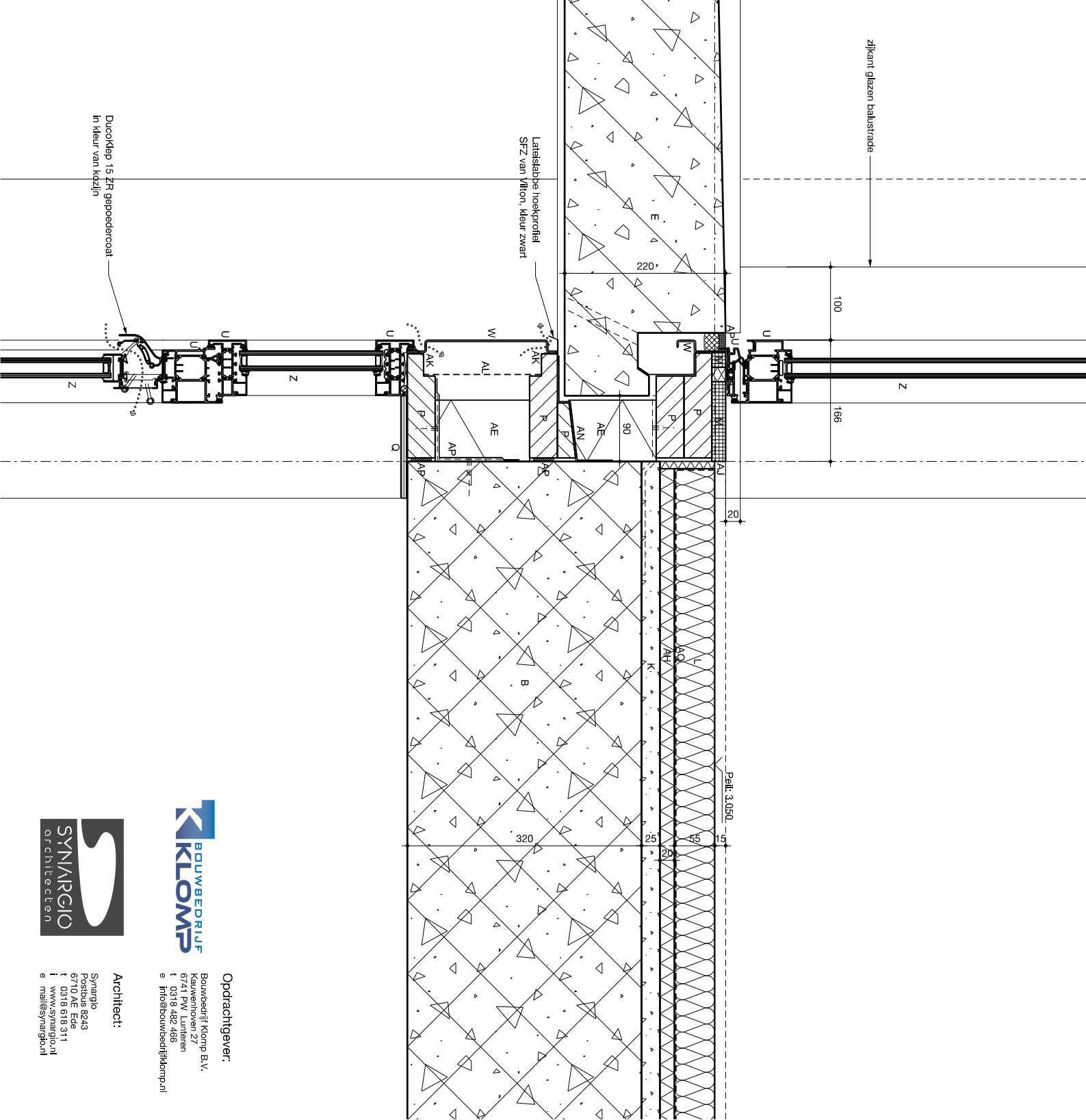
Schaal: 1:5

Formaat: A3

Datum: 26 april 2023

Tekeningnummer: 305 DO 1A tek D 13

Revisie:



Materiaallegende:

- A: Gewapend beton volgens opgave constructeur
- B: Kanalaalplaatvloer volgens opgave constructeur
- C: Geïsoleerde kanaalplaatvloer volgens opgave constructeur, Rc=3,7 m²K/W
- D: Prielab betonnen vuilwerklaiel
- E: Prielab betonnen balkonplaat / privaat/scherm (kleur antredeel)
- F: Prielab betonnen kantplank
- G: Kalkzandsteen, kwaliteit volgens constructeur
- H: Metselwerk, baksteen zwart in wildverband, voegwerk zwart
- I: Keramische vlakke dakpan, kleur lichtbruin (ind. speciale knikpan)
- J: Lijmkleef
- K: Cementdekvloer, dik 55
- L: Kunststeen dorpel, kleur zwart
- M: Mortel / lijm
- N: Naaldbout (FSC of PEFC)
- O: Watervast verlijmd triplex
- P: Equitone Natura cementgebonden vezelplaat, kleur wit, gelijmd
- Q: Staalwerk volgens constructeur
- R: Prielab stalen lael, verzinkt en gepoedercoat
- S: Aluminium kozijn van Reynaers, Slimline 38, Cubic, kleur zwart
- T: Aluminium waterslag (ant-dreun) ind. kosshot, gepoedercoat zwart
- U: Aluminium plaatwerk/zetwerk, gepoedercoat, kleur zwart
- V: Zinken felsdek, geprepareerd antredeel
- W: Zinken gootwerk met kraal / zinken afdeklis
- X: HR++ glas, type glas volgens beng en NEN 3569 (spacers kleur zwart)
- Y: Glazen balustrade GroovEe
- Z: Geïsoleerd prelab daklement, dik 290 (ind. lengel), Rc=6,3 m²K/W
- AA: Rockit Mono Silver, dik 140 mm, Rc=4,7 m²K/W
- AB: Knauf naturd 037, dik 240 mm, Rc=4,7 m²K/W (ussen hst)
- AC: Kingspan Kooltherm k8, dik 84 mm, Rc=4,8 m²K/W
- AD: Kingspan thema TR26, dik 142, Rc=6,3 m²K/W op afschot smeetaag
- AE: Minerale wol
- AF: Verende laag
- AG: Kantstrook 10 mm
- AH: Kunststof, uv-bestendig, aanslagprofiel
- AI: Waterverende en dampdoorlatende laag
- AM: Dampremmende laag
- AN: Dgc folie
- AO: Dichting
- AP: Waterdichte laag
- AQ: Baanvormige dakbedekking
- AR: Grnd als ballastlaag
- AS:

Alle staalwerk in contact met buitenlucht, vocht, grond en in spouw: thermisch verzinken en poedercoaten (kleur volgens materiaallegende), alle staalwerk niet in contact met buitenlucht, vocht, grond en niet in spouw: poedercoaten (kleur volgens materiaallegende).

Er zijn geen of slechts minimale verbodsmiddelen of verbodsmiddelen getekend. Deze volgens voorschriften leveranciers, normen en eventueel constructeur uitvoeren.



Opdrachtgever:
Bouwbedrijf KOMP B.V.
Kauwenrooven 27
6721 PV Lunteren
t 0318 482 466
e info@bouwbedrijfkomp.nl



Architect:
Synargo
Postbus 8243
6710 AE Ede
t 0318 616 311
f www.synargo.nl
e mail@synargo.nl

Project: Noordelijke Spoorstraat

Plaats: Ede

Fase: Definitief Ontwerp

Betref: Pul onder en bovendorpel

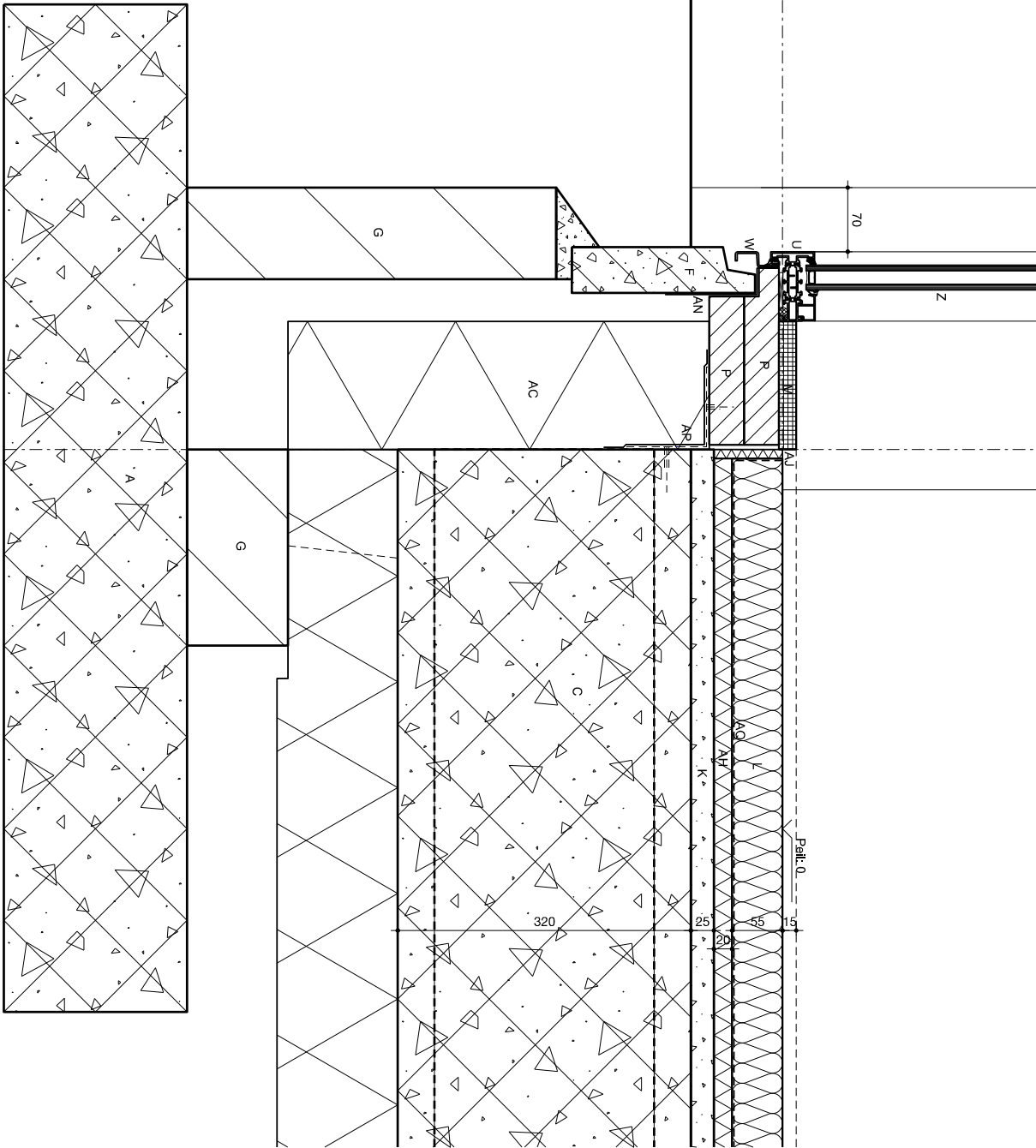
Schaal: 1:5

Formaat: A3

Datum: 26 april 2023

Tekeningnummer: 305 DO 1A tek D 14

Revisie:



Materialisering:

- A: Gewapend beton volgens opgave constructeur
- B: Kanalaalplaatvloer volgens opgave constructeur
- C: Geïsoleerde kanaalplaatvloer volgens opgave constructeur, Rc=3,7 m²K/W
- D: Prielab betonnen vuilwerklei
- E: Prielab betonnen balkonplaat / privascherm (kleur antrecket)
- F: Prielab betonnen kantplank
- G: Kalkzandsteen, kwalliet volgens constructeur
- H: Metselwerk, baksteen zwart in wildverband, voegwerk zwart legemaat 61 mm
- J: Keramische vlakke dakpan, kleur lichtbruin (ind. speciale knikpan)
- K: Uitmeklaag
- L: Cementdekvloer, dik 55
- M: Kunststeen doppel, kleur zwart
- N: Mortel / lijm
- P: Naalddhout (FSC of PEFC)
- Q: Waterstaf verlijmd nflex
- R: Equitone Natura cementgebonden vezelplaat, kleur wit, gelijmd
- S: Staalwerk volgens constructeur
- T: Prielab stalen latei, verzinkt en gepoedercoat
- U: Aluminium kozijn van Reynaers, Slimline 38, Cubic, kleur zwart
- V: Aluminium waaierslag (ant-dreun) ind. koschot, gepoedercoat zwart
- W: Aluminium plaatwerk/zeilwerk, gepoedercoat, kleur zwart
- X: Zinken fetsdek, geprepareerd antrecket
- Y: Zinken gootwerk met kraal / zinken afdeellijst
- Z: HR++ glas, type glas volgens beng en NEN 3569 (spacers kleur zwart)
- AA: Glazen balustrade GroovEe
- AB: Geïsoleerd prelab dakelement, dik 290 (ind. lengel), Rc=6,3 m²K/W
- AC: Rockfit Mono Silver, dik 140 mm, Rc=4,7 m²K/W
- AD: Kraal naturel 037, dik 240 mm, Rc=4,7 m²K/W (uusen hst)
- AE: Kingspan Kooltherm k8, dik 84 mm, Rc=4,8 m²K/W
- AF: Kingspan thema TR26, dik 142, Rc=6,3 m²K/W op afschot smeetaag
- AG: Minerale wol
- AH: Verende laag
- AI: Kantstrook 10 mm
- AK: Kunststof, uv-bestendig, aanslagprofiel
- AL: Waterwerende en dampdoorlatende laag
- AM: Dampremmende laag
- AN: Dpc folie
- AP: Dichting
- AC: Waterdichte laag
- AR: Baanvormige dakbedekking
- AS: Grnd als ballastlaag

Alle staalwerk in contact met buitenlucht, vocht, grond en in spouw:
thermisch verzinken en poedercoaten (kleur volgens materialiseringsstaat),
alle staalwerk niet in contact met buitenlucht, vocht, grond en niet in spouw:
poedercoaten (kleur volgens materialiseringsstaat).

Er zijn geen of slechts prijke-verbindingsmiddelen of verlijmingen getekend.
Deze volgens voorschriften leveranciers, normen en eventueel
constructeur uitvoeren.

Opdrachtgever:

**BOUWBEDRIJF
KLOMP**
Bouwbedrijf Komp B.V.
Kauwenhoven 27
6741 PV, Lunteren
t 0318 482 466
e info@bouwbedrijfkomp.nl

Architect:



Synargio
Postbus 8243
6710 AE Ede
t 0318 618 311
f www.synargio.nl
e mail@synargio.nl

Project:

Noordelijke Spoorstraat

Plaats:

Ede

Fase:

Definitief Ontwerp

Betreft:

Kozijn raam onderdorpel NW

Schaal:

1:5

Formaat:

A3

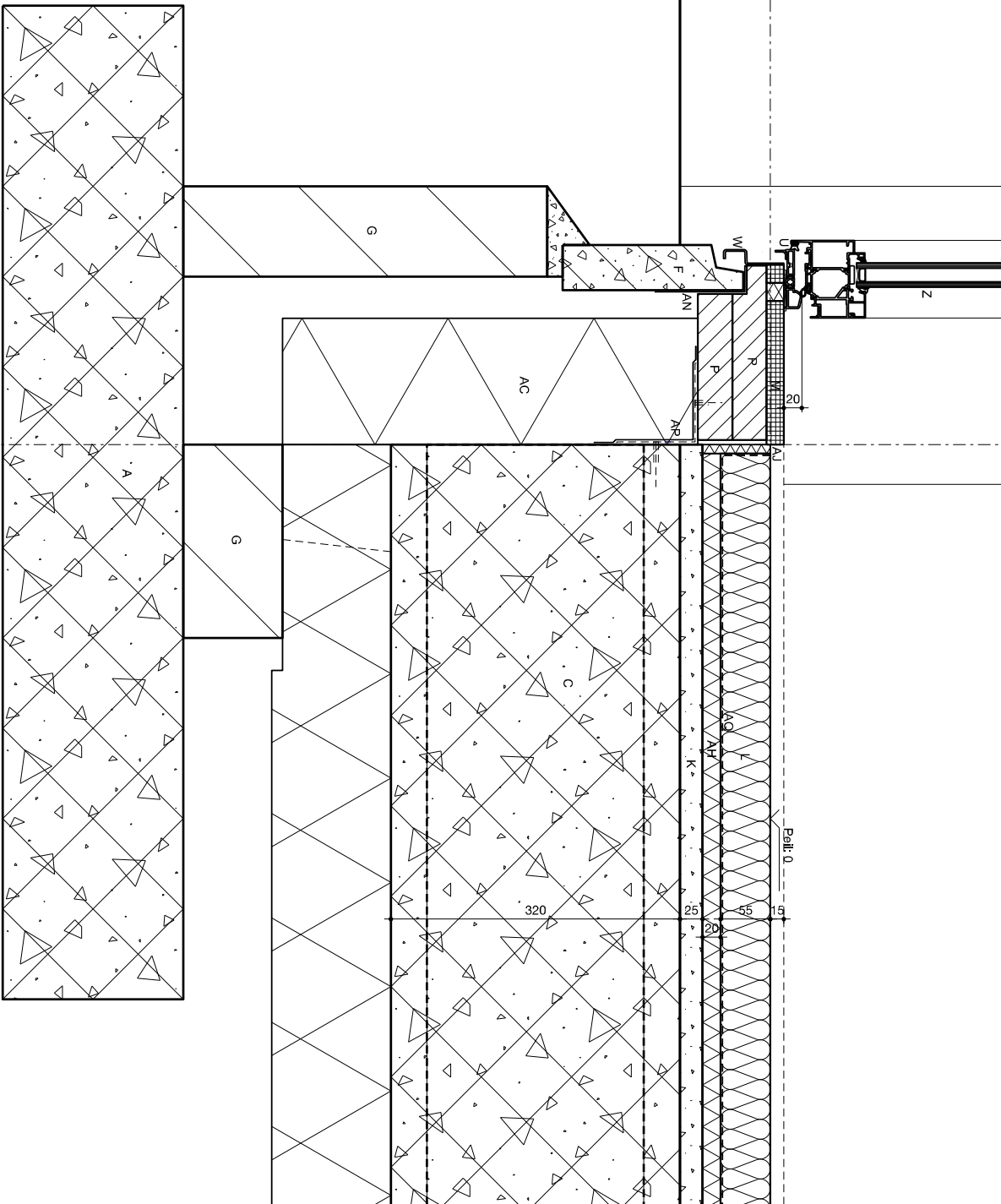
Datum:

26 april 2023

Tekeningnummer:

305 DO 1A tek D 15

Revisie:



Materialisering:

- A: Gewapend beton volgens opgave constructeur
B: Kanallaatvloer volgens opgave constructeur
C: Geïsoleerde kanaallaatvloer volgens opgave constructeur, Rc=3,7 m²K/W
D: Prielab betonnen vuilwerklei
E: Prielab betonnen balkonplaat / privascherm (kleur antredek)
F: Prielab betonnen kantplank
G: Kalkzandsteen, kwaliteit volgens constructeur
H: Metselwerk, baksteen zwart in wildverband, voegwerk zwart
I: Keramische vlakke dakpan, kleur lichtbruin (ind. speciale knikpan)
J: Lijmkleaag
K: Cementdekvloer, dik 55
L: Kunststeen doppel, kleur zwart
M: Mortel / lijm
N: Naadhout (FSC of PEFC)
O: Waterpas verlijmd niplex
P: Egalisatie
Q: Egalisatie
R: Egalisatie
S: Staalwerk volgens constructeur
T: Prielab stalen latei, verzinkt en gepoedercoat
U: Aluminium kozijn van Reynaers, Slimline 38, Cubic, kleur zwart
V: Aluminium waerslag (ant-dreun) ind. koschot, gepoedercoat zwart
W: Aluminium plaatwerk/zeilwerk, gepoedercoat, kleur zwart
X: Zinken folsdak, geprepareerd antredek
Y: Zinken gootwerk met kraal / zinken afdeellijst
Z: HR++ glas, type glas volgens beng en NEN 3569 (spacers kleur zwart)
AA: Glazen balustrade GroovEe
AB: Geïsoleerd prielab dakelement, dik 290 (ind. lengel), Rc=6,3 m²K/W
AC: Rockfit Mono Silver, dik 140 mm, Rc=4,7 m²K/W
AD: Kraal natuur 037, dik 240 mm, Rc=4,7 m²K/W
AE: Kingspan Kooltherm k8, dik 84 mm, Rc=4,8 m²K/W
AF: Kingspan thema TR26, dik 142, Rc=6,3 m²K/W op afschot smeetlaag
AG: Minerale wol
AH: Verende laag
AI: Kantstrook 10 mm
AJ: Kunststof, uv-bestendig, aanslagprofiel
AK: Kunststof, uv-bestendig, aanslagprofiel
AL: Waterverende en dampdoorlatende laag
AM: Dampremmende laag
AN: Dpc folie
AO: Dichting
AP: Dichting
AQ: Waterdichte laag
AR: Baanvormige dakbedekking
AS: Grind als ballastlaag

Alle staalwerk in contact met buitenlucht, vocht, grond en in spouw:
thermisch verzinken en poedercoaten (kleur volgens materialiseringsstaat),
alle staalwerk niet in contact met buitenlucht, vocht, grond en niet in spouw:
poedercoaten (kleur volgens materialiseringsstaat).

Er zijn geen of slechts prijke-verbindingsmiddelen of verlijmingen getekend.
Deze volgens voorschriften leveranciers, normen en eventueel
constructeur uitvoeren.

Opdrachtgever:

Bouwbedrijf Komp B.V.
Kauwenhoven 27
6721 PV Lunteren
t 0318 482 466
e info@bouwbedrijfkomp.nl

Architect:

Synargio
Postbus 8243
6710 AE Ede
t 0318 618 311
f www.synargio.nl
e mail@synargio.nl

Project:

Noordelijke Spoorstraat

Plaats:

Ede

Fase:

Definitief Ontwerp

Betref:

Kozijn deur onderdorpel MV

Schaal:

1:5

Formaat:

A3

Datum:

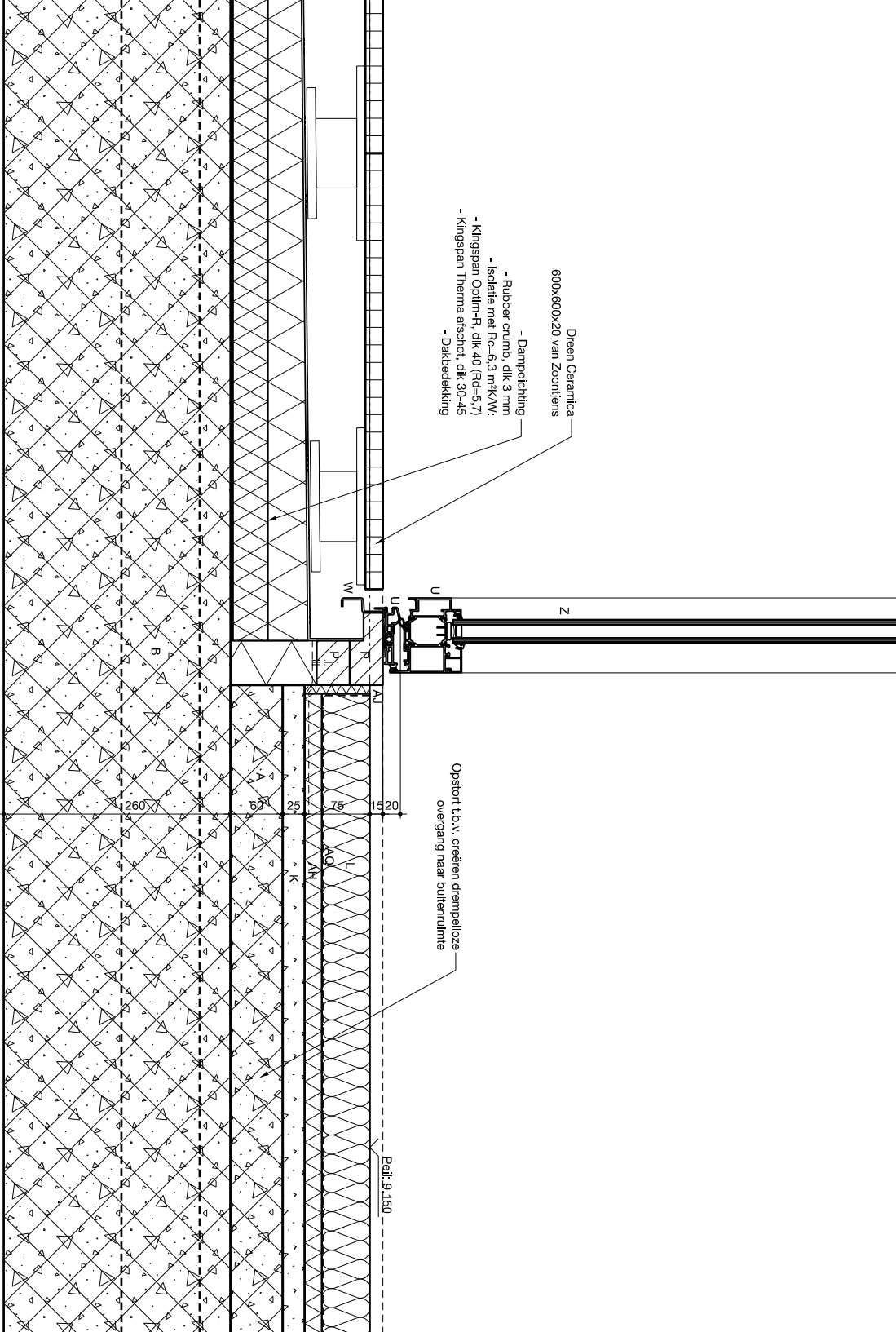
26 april 2023

Tekeningnummer:

305 DO 1A tek D 16

Revisie:





Materialisering:

- A: Gewapend beton volgens opgave constructeur
- B: Kanalaalplaatvloer volgens opgave constructeur
- C: Geïsoleerde kanaalplaatvloer volgens opgave constructeur, Rc=3,7 m²K/W
- D: Prielab betonnen vuilwerklei
- E: Prielab betonnen balkonplaat / privaat/scherm (kleur antiracet)
- F: Prielab betonnen kantplank
- G: Kalkzandsteen, kwalliet volgens constructeur
- H: Metselwerk, baksteen zwart in wildverband, voegwerk zwart
- J: Keramische vlakke dakpan, kleur lichtbruin (ind. speciale knikpan)
- K: Uitmektaag
- L: Cementdekvloer, dik 55
- M: Kunststeen dorpel, kleur zwart
- N: Mortel / lijm
- P: Naaltdhout (FSC of PEFC)
- Q: Watervast verflijnd triplex
- R: Ecuture Natura cementgebonden vezelplaat, kleur wit, gelijnd
- S: Staalwerk volgens constructeur
- T: Prielab stalen latei, verzinkt en gepoedercoat
- U: Aluminium kozijn van Reynaers, Slimline 38, Cubic, kleur zwart
- V: Aluminium waterslag (antidreun) ind. koschot, gepoedercoat zwart
- W: Aluminium plaatwerk/zetwerk, gepoedercoat, kleur zwart
- X: Zinken felsdak, geprepareerd antiracet
- Y: Zinken gootwerk met kraal / zinken afdeellijst
- Z: HR++ glas, type glas volgens berg en NEN 3569 (spacers kleur zwart)
- AA: Glazen balustrade GroovEe
- AB: Geïsoleerd prielab dakelement, dik 290 (ind. lengel), Rc=6,3 m²K/W
- AC: Rockfit Mono Silver, dik 140 mm, Rc=4,7 m²K/W
- AD: Kraal natuur 037, dik 240 mm, Rc=4,7 m²K/W (uussen hst)
- AE: Kingspan Kooltherm k8, dik 84 mm, Rc=4,8 m²K/W
- AF: Kingspan thema TR26, dik 142, Rc=6,3 m²K/W op afschot smeetlaag
- AG: Minerale wol
- AH: Verende laag
- AI: Kantstrook 10 mm
- AK: Kunststof, uv-bestendig, aanslagprofiel
- AL: Waterwerende en dampdoorlatende laag
- AM: Dampremmende laag
- AN: Dpc folie
- AP: Dichting
- AC: Waterdichte laag
- AR: Baanvormige dakbedekking
- AS: Grnd als ballastlaag

Alle staalwerk in contact met buitenlucht, vocht, grond en in spouw: thermisch verzinken en poedercoaten (kleur volgens materialiseringsstaat), alle staalwerk niet in contact met buitenlucht, vocht, grond en niet in spouw: poedercoaten (kleur volgens materialiseringsstaat).

Er zijn geen of slechts prijclde-verbindingsmiddelen of verlijmingen getekend. Deze volgens voorschriften leveranciers, normen en eventueel constructeur uitvoeren.



Opdrachtgever:

Bouwbedrijf Krimp B.V.
Kauwenhoven 27
6721 PV Lunteren
t 0318 482 466
e info@bouwbedrijfkrimp.nl

Architect:



Synargo
Postbus 8243
6710 AE Ede
t 0318 618 311
f www.synargo.nl
e mail@synargo.nl

Project:

Noordelijke Spoorstraat

Plaats:

Ede

Fase:

Definitief Ontwerp

Betree:

Kozijn deur onderdorpel loggia

Schaal:

1:5

Formaat:

A3

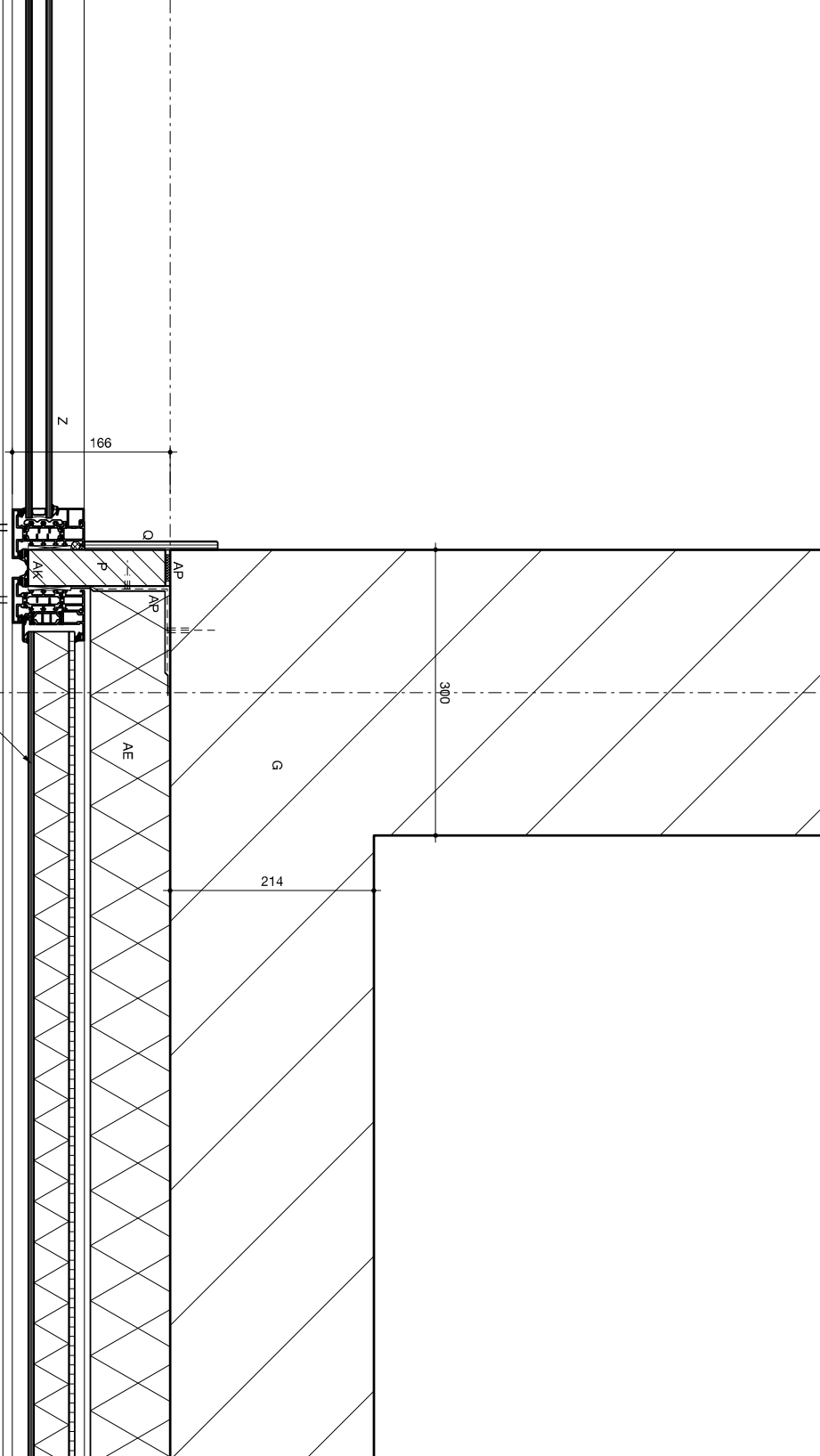
Datum:

26 april 2023

Tekeningnummer:

305 DO 1A tek D 17

Revisie:



Materiaalsering:

- A: Gewapend beton volgens opgave constructeur
- B: Kanalaalplaatvloer volgens opgave constructeur
- C: Geïsoleerde kanaalplaatvloer volgens opgave constructeur, Rc=3,7 m²K/W
- D: Prielab betonnen vuilwerklei
- E: Prielab betonnen balkonplaat / privaat/scherm (kleur antiracet)
- F: Prielab betonnen kantplank
- G: Kalkzandsteen, kwalletiet volgens constructeur
- H: Metselwerk, baksteen zwart in wildverband, voegwerk zwart
- J: Keramische vlakke dakpan, kleur lichtbruin (ind. speciale knikpan)
- K: Uitmektaag
- L: Cementdekvloer, dik 55
- M: Kunststeen dorpel, kleur zwart
- N: Mortel / lijm
- P: Naalddhout (FSC of PEFC)
- Q: Watervast verlijmd triplex
- R: Equitone Natura cementgebonden vezelplaat, kleur wit, gelijmd
- S: Staalwerk volgens constructeur
- T: Prielab stalen latei, verzinkt en gepoedercoat
- U: Aluminium kozijn van Reynaers, SlimLine 38, Cubic, kleur zwart
- V: Aluminium waterslag (ant-dreun) ind. koschoot, gepoedercoat zwart
- W: Aluminium plaatwerk/zeilwerk, gepoedercoat, kleur zwart
- X: Zinken felsdak, geprepareerd antiracet
- Y: Zinken gootwerk met kraal / zinken afdeellijst
- Z: HR++ glas, type glas volgens beng en NEN 3569 (spacers kleur zwart)
- AA: Glazen balustrade GroovEe
- AB: Geïsoleerd prelab dakelement, dik 290 (ind. lengel), Rc=6,3 m²K/W
- AC: Rockfit Mono Silver, dik 140 mm, Rc=4,7 m²K/W
- AD: Kraut naturd D37, dik 240 mm, Rc=4,7 m²K/W (tussen hsb)
- AE: Kingspan Kooltherm K8, dik 84 mm, Rc=4,8 m²K/W
- AF: Kingspan thema TR26, dik 142, Rc=6,3 m²K/W op afschot smeetlaag
- AG: Minerale wol
- AH: Verende laag
- AI: Kantstrook 10 mm
- AK: Kunststof, uv-bestendig, aanslagprofiel
- AL: Waterwerende en dampdoorlatende laag
- AM: Dampremmende laag
- AN: Dpc folie
- AP: Dichting
- AG: Waterdichte laag
- AR: Baanvormige dakbedekking
- AS: Grnd als ballastlaag

Alle staalwerk in contact met buitenlucht, vocht, grond en in spouw:
thermisch verzinken en poedercoaten (kleur volgens materiaalseringsstaat),
alle staalwerk niet in contact met buitenlucht, vocht, grond en niet in spouw:
poedercoaten (kleur volgens materiaalseringsstaat).

Er zijn geen of slechts prijke-verbindingsmiddelen of verlijmingen getekend.
Deze volgens voorschriften leveranciers, normen en eventueel
constructeur uitvoeren.

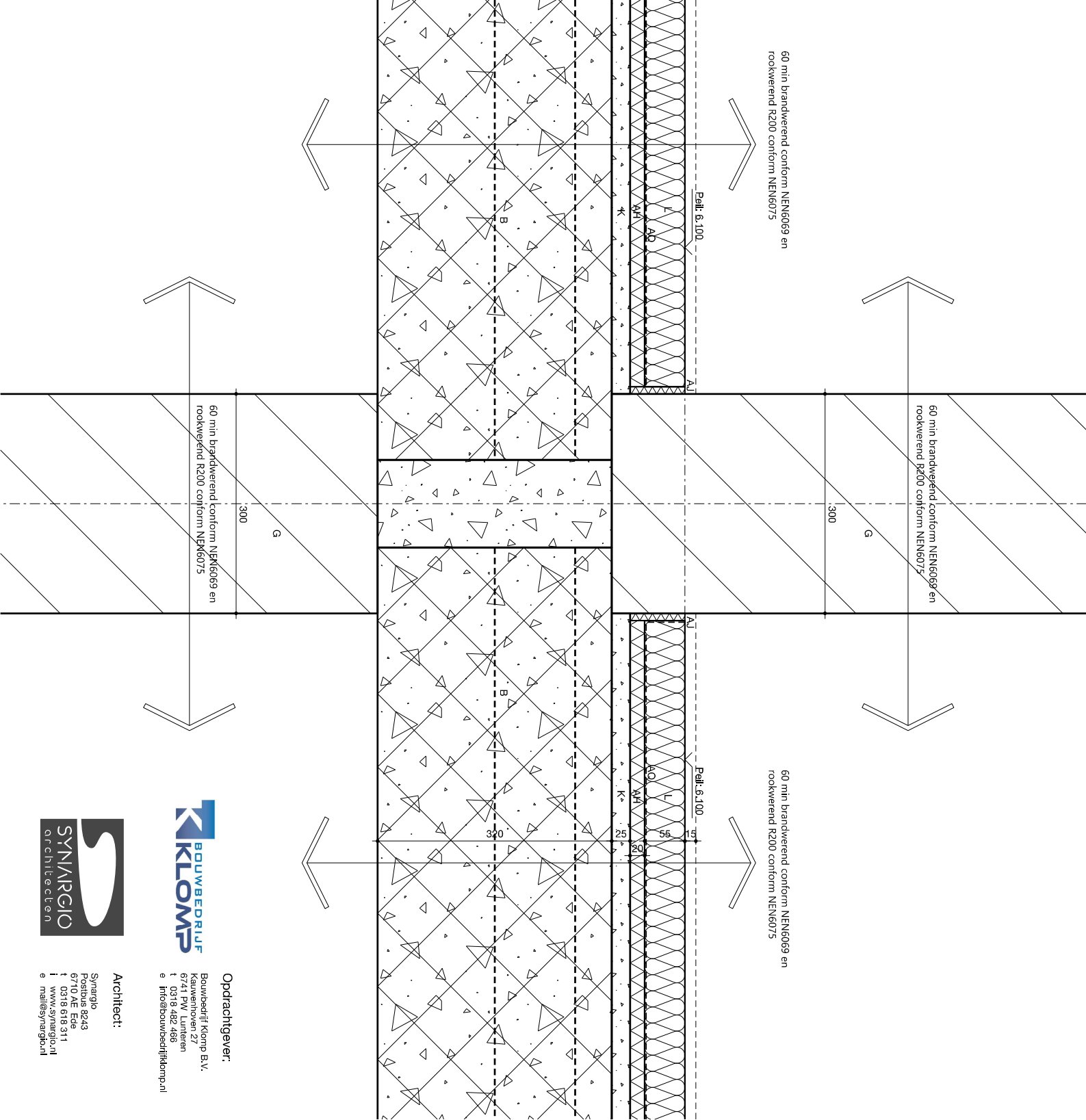


Opdrachtgever:
Bouwbedrijf Kromp B.V.
Kauwenhoven 27
6741 PV Lunteren
t 0318 482 466
e info@bouwbedrijfkromp.nl



Architect:
Synargo
Postbus 8243
6710 AE Ede
t 0318 618 311
f www.synargo.nl
e mail@synargo.nl

Project:	Noordelijke Spoorstraat
Plaats:	Ede
Fase:	Definitief Ontwerp
Betreft:	Pui tussensijl open-dicht glas
Schaal:	1:5
Formaat:	A3
Datum:	26 april 2023
Tekeningnummer:	305 DO 1A tek D 18
Revisie:	



Architect:
Synargo
Postbus 8243
6710 AE Ede
t 0318 618 311
f www.synargo.nl
e mail@synargo.nl

Opdrachtgever:
Bouwbedrijf Komp B.V.
Kauwenhoven 27
6741 PV Lunteren
t 0318 482 466
e info@bouwbedrijfkomp.nl

Project: Noordelijke Spoorstraat
Plaats: Ede
Fase: Definitief Ontwerp
Betreft: Bouwmuur-Verdiepingsvloer
Schaal: 1:5
Formaat: A3
Datum: 28 augustus 2023
Tekeningnummer: 305 DO 1A tek D 19
Revisie:

Materiaalserie:

- A: Gewapend beton volgens opgave constructeur
- B: Kanalaalplaatvloer volgens opgave constructeur
- C: Geïsoleerde kanaalplaatvloer volgens opgave constructeur, Rc=3,7 m²KW
- D: Prielab betonnen vuilwerklei
- E: Prielab betonnen balkonplaat / privaat/scherm (kleur antirade)
- F: Prielab betonnen kantplank
- G: Kalkzandsteen, kwaliteit volgens constructeur
- H: Metselwerk, baksteen zwart in wildverband, voegwerk zwart
- J: Keramische vlakke dakpan, kleur lichtbruin (ind. speciale knikpan)
- K: Uitmaklaag
- L: Cementdekvloer, dik 55
- M: Kunststeen dorpel, kleur zwart
- N: Mortel / lijm
- P: Naaldbout (FSC of PEFC)
- Q: Watervast verlijmd triplex
- R: Equitone Natura cementgebonden vezelplaat, kleur wit, gelijmd
- S: Staalwerk volgens constructeur
- T: Prielab stalen latei, verzinkt en gepoedercoat
- U: Aluminium kozijn van Reynaers, SlimLine 38, Cubic, kleur zwart
- V: Aluminium waterslag (antidreun) ind. koschot, gepoedercoat zwart
- W: Aluminium plaatwerk/zeilwerk, gepoedercoat, kleur zwart
- X: Zinken felsdek, geprepaineerd antirade
- Y: Zinken gootwerk met kraal / zinken afdeellijst
- Z: HR++ glas, type glas volgens berg en NEN 3569 (spacers kleur zwart)
- AA: Glazen balustrade GroovEe
- AB: Geïsoleerd prelab dakelement, dik 290 (ind. lengel), Rc=6,3 m²KW
- AC: Rockit Mono Silver, dik 140 mm, Rc=4,7 m²KW (lussen hsb)
- AD: Kraal natuur 037, dik 240 mm, Rc=4,7 m²KW
- AE: Kingspan Kooltherm k8, dik 84 mm, Rc=4,8 m²KW
- AF: Kingspan thema TR26, dik 142, Rc=6,3 m²KW op afschot smeetlaag
- AG: Minerale wol
- AH: Verende laag
- AI: Kantstrook 10 mm
- AK: Kunststof, uv-bestendig, aanslagprofiel
- AL: Waterwerende en dampdoorlatende laag
- AM: Dampremmende laag
- AN: Dpc folie
- AP: Dichting
- AC: Waterdichte laag
- AR: Baanvormige dakbedekking
- AS: Grnd als ballastlaag

Alle staalwerk in contact met buitenlucht, vocht, grond en in spouw:
thermisch verzinken en poedercoaten (kleur volgens materiaalserie/staat),
alle staalwerk niet in contact met buitenlucht, vocht, grond en niet in spouw:
poedercoaten (kleur volgens materiaalserie/staat).
Er zijn geen of slechts minimale verbodsmiddelen of verbodsmiddelen bekend.
Deze volgens voorschriften leveranciers, normen en eventueel
constructeur uitvoeren.