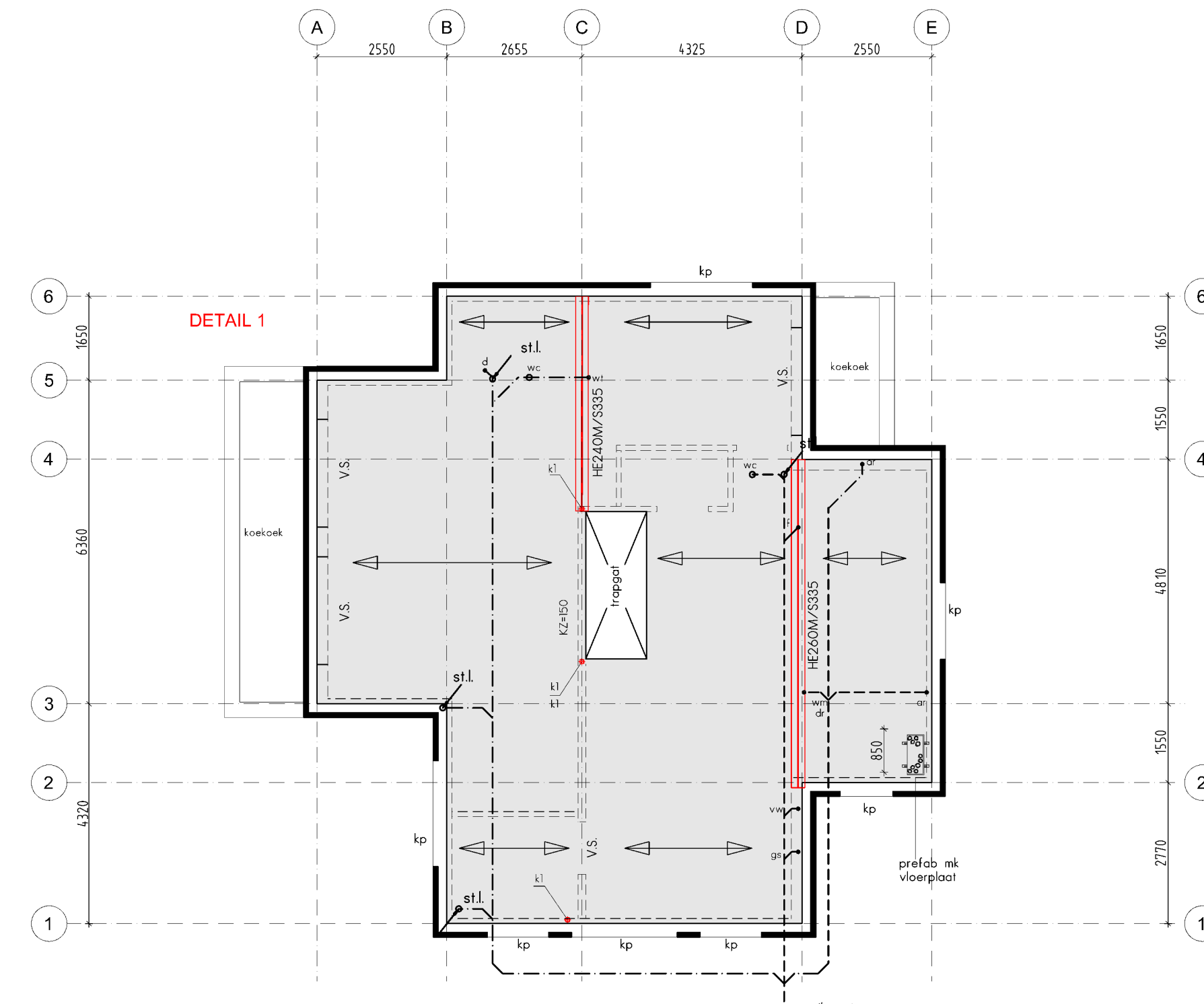


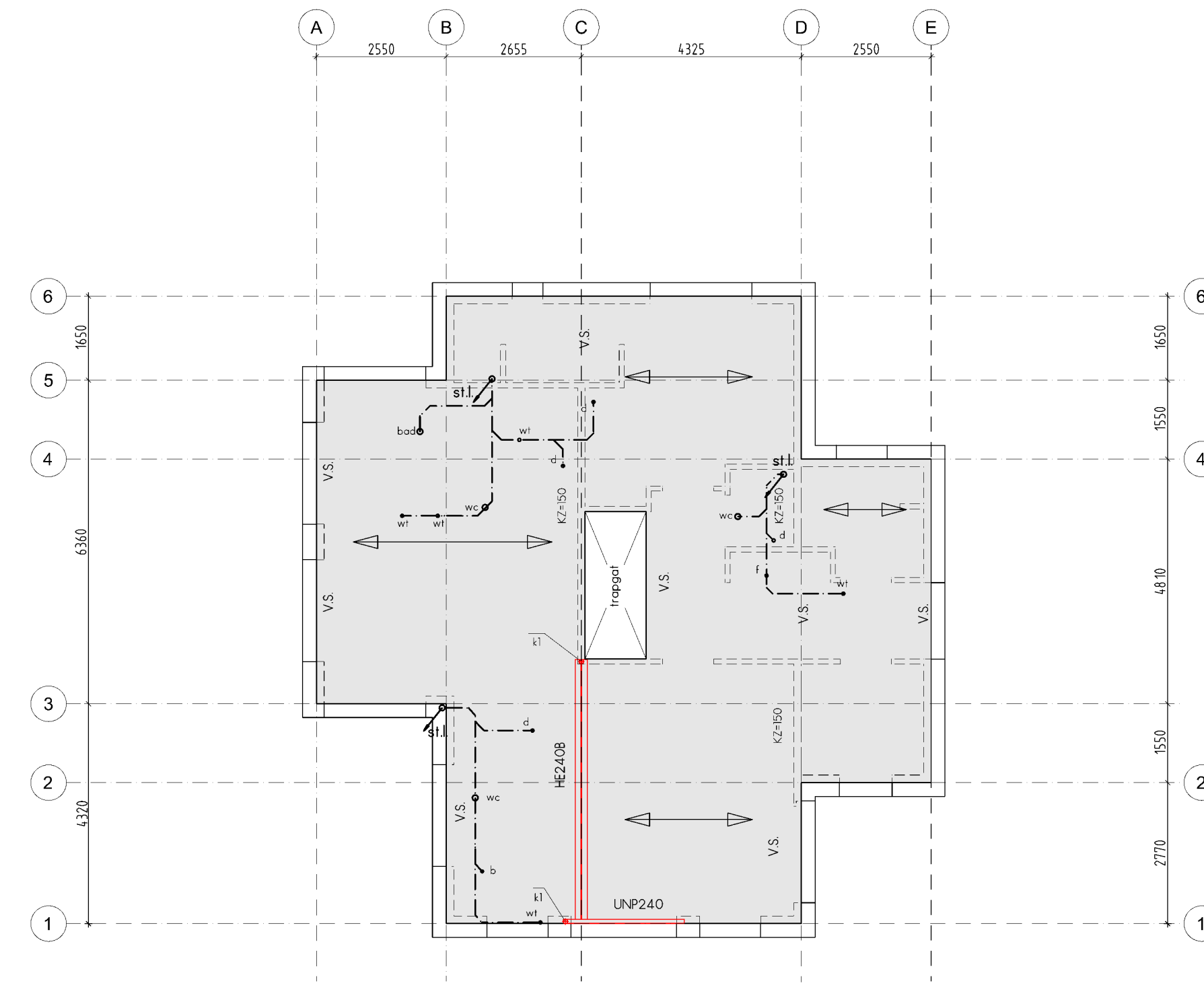
KELDERVLOER

- ← = Breedtevloer dik 250mm met 80mm cnd-vloer vlg berekening constructeur
 - - - = rioleringsleiding t.b.v. vul water
 - stl = standleiding riool
 - = isokorf toevoegen en buitenzijde waterdicht afwerken met bitumenpasta
- Rechter deel in het werk gestorte gewapende betonvloer vlg tekeningen en berekening constructeur
- Alle kelderwanden uitvoeren als in het werk gestorte betonwand onderzijde van de keldervloer v.v. drukvaste isolatie styrofoam O.G. $R_c > 3,5 \text{ m}^2\text{K/W}$
- voetend rondom v.v. drukvaste isolatie styrofoam O.G. $R_c > 3,5 \text{ m}^2\text{K/W}$



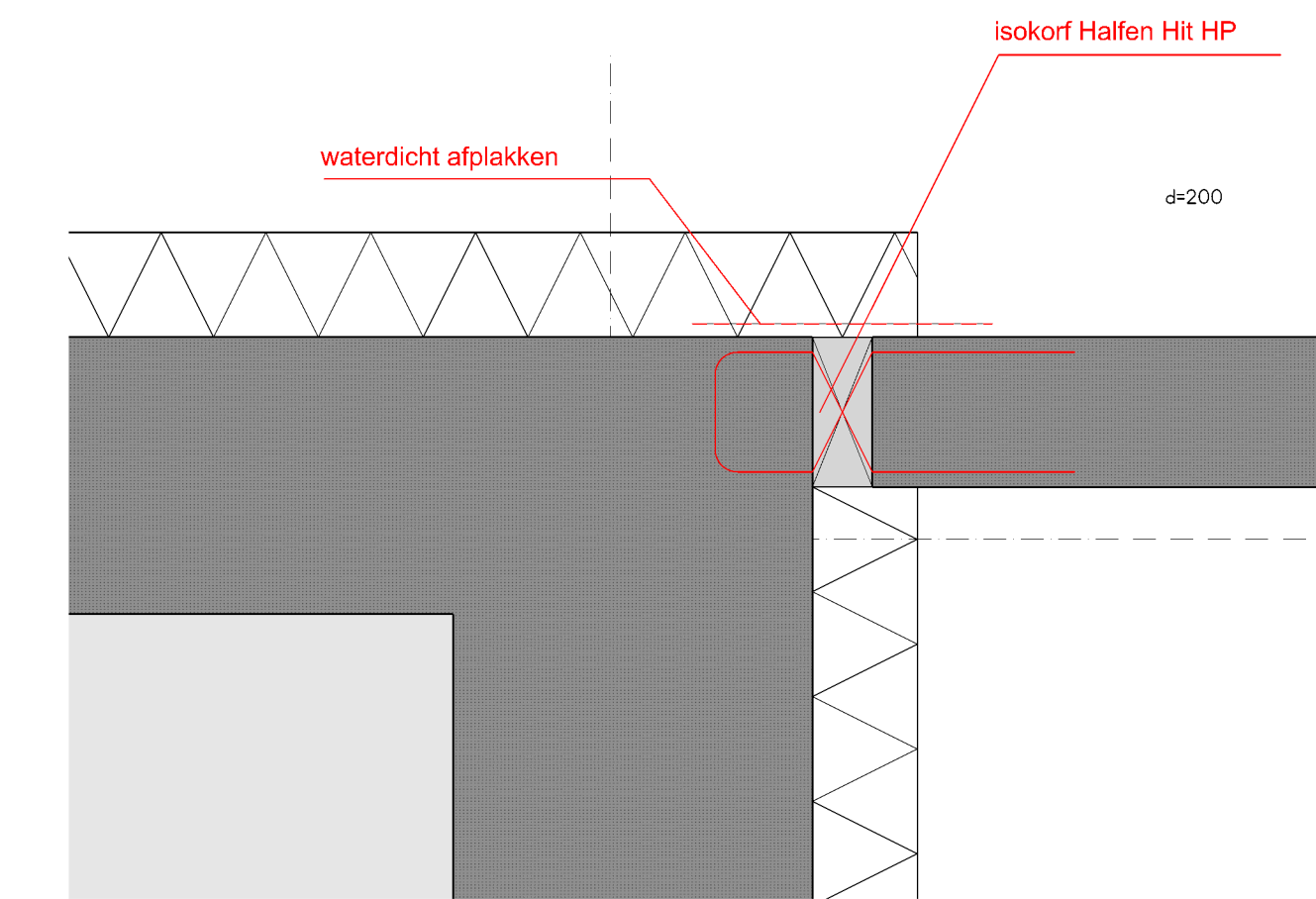
BEGANE GRONDVLOER

- ← = Breedtevloer dik 250mm met 80mm cnd-vloer vlg berekening constructeur
- lp = Geïsoleerde kantplank onder kozijn
- - - = rioleringsleiding t.b.v. vul water
- stl = standleiding riool

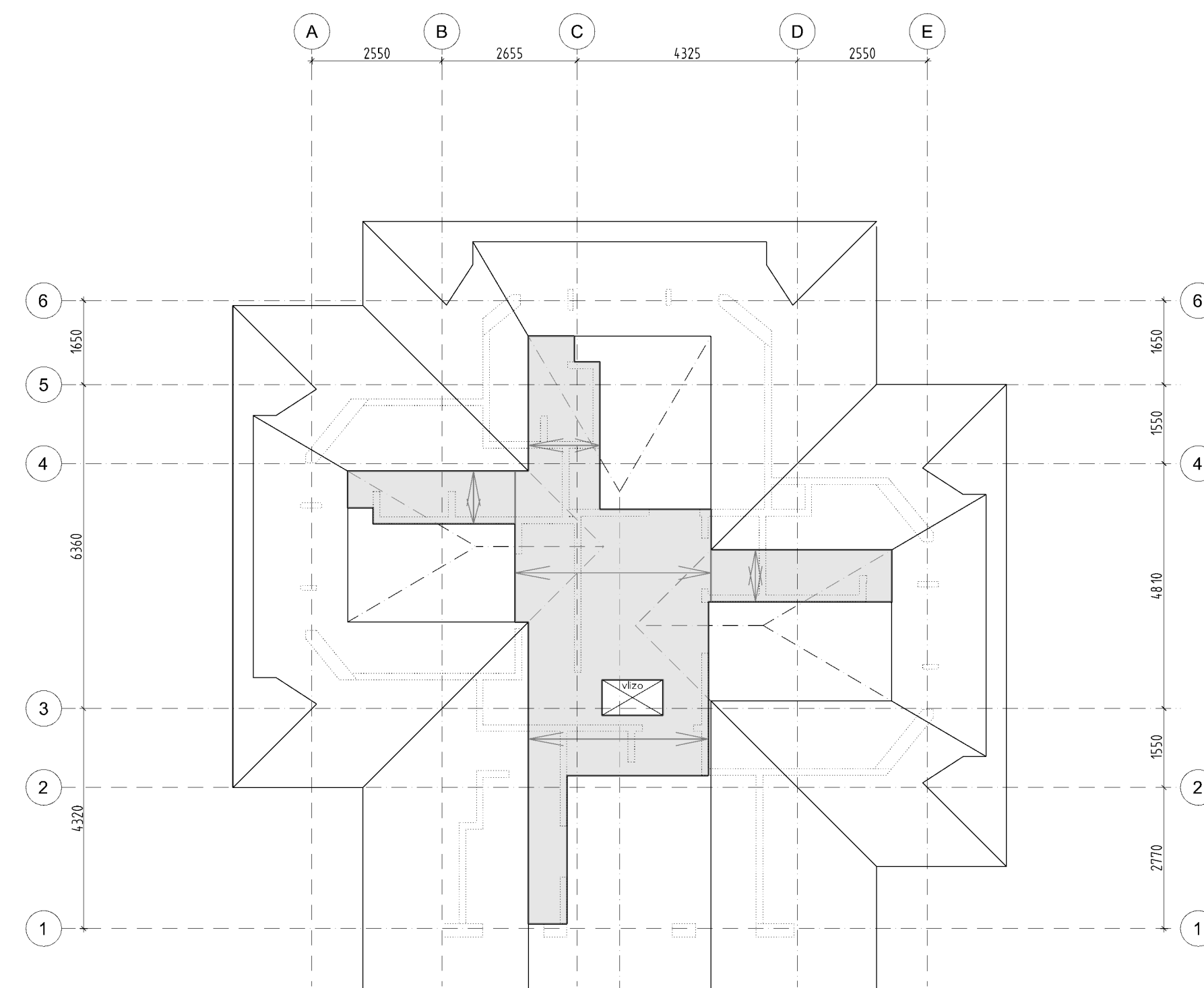


VERDIEPINGSVLOER

- ← = Breedtevloer dik 250mm met 80mm cnd-vloer vlg berekening constructeur
- VS = versterkte strook
- AT = afmeteren
- BL = prefab betonlaten
- - - = rioleringsleiding t.b.v. vul water in vloer
- - - = rioleringsleiding verslepen boven vloer
- stl = standleiding riool

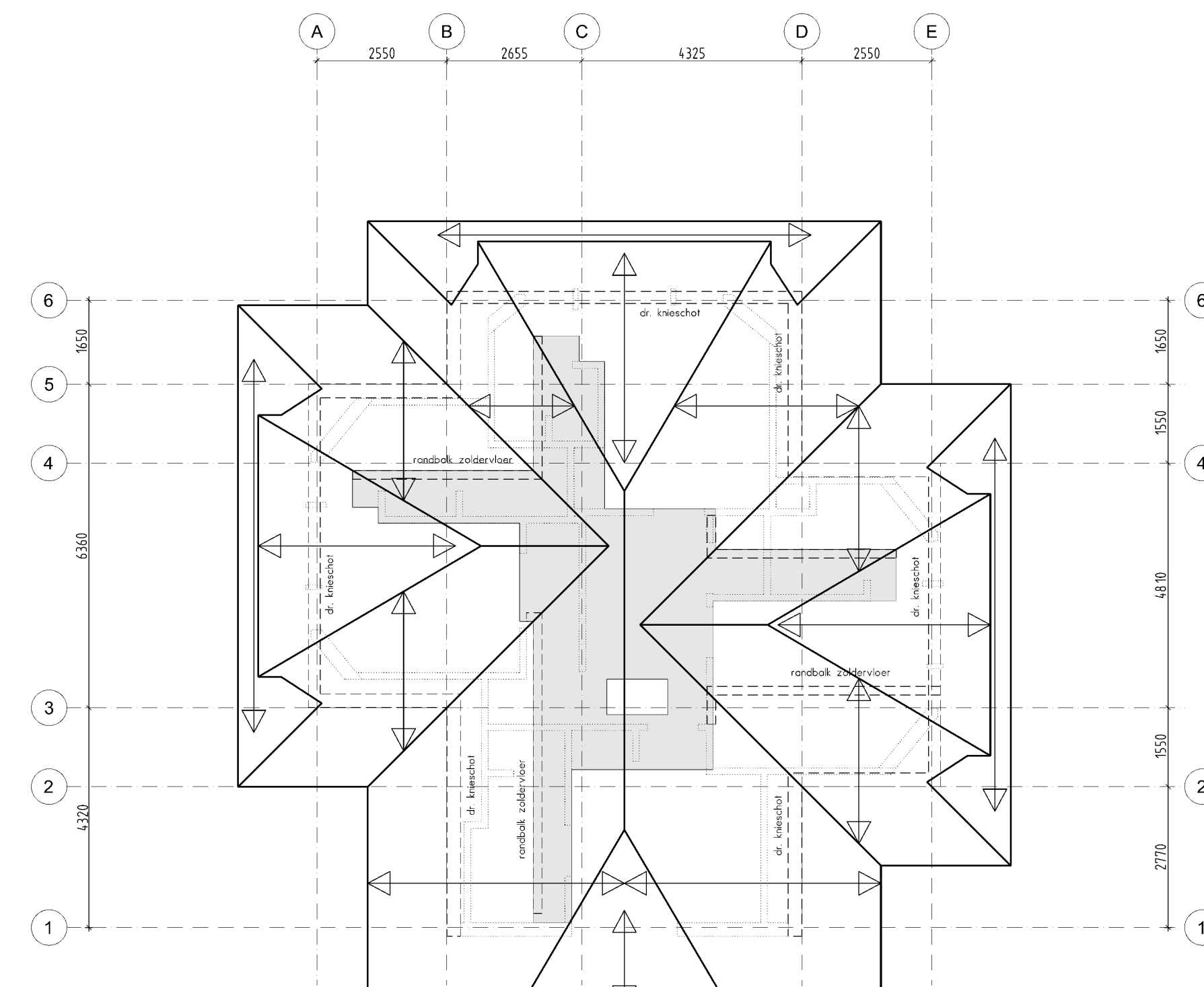


DETAIL 1



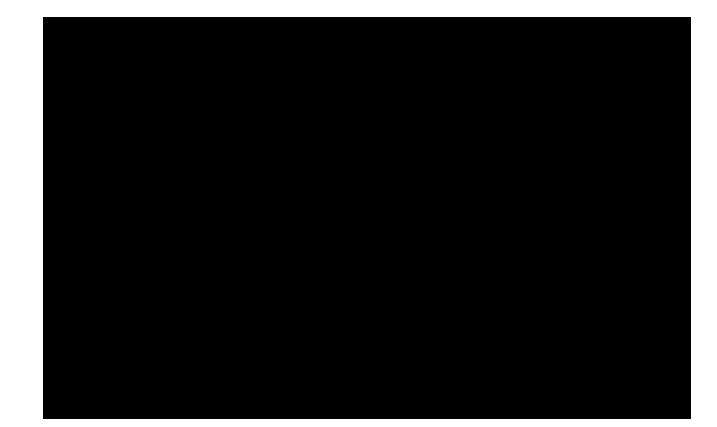
ZOLDERVLOER

- ← = zoldervloer (volgens tek./ber. leverancier)
- * = steunpunt in HSB wand t.b.v. randgording zoldervloer
- mv = afvoerpunt mechanische ventilatie
- mv = mechanische ventilatie afvoerleiding
- mv = plafond-afzuigpunt mechanische ventilatie
- mv = wand-afzuigpunt mechanische ventilatie



KAPPLAN

- ← = prefab dakplaat (volgens tek./ber. leverancier)
 - = alle binnenwanden uitvoeren als lichte scheidingswanden
 - = dakplaten voldoende verankeren i.v.m. opwaaieren
- houtzwaarten en overige constructies vlg berekening constructeur verankering vlg ankerplan fabrikant



Prins Bernhardstraat 1A - 106
9251 GJ Burgum
0512 300 750
www.artecbouw.nl
info@artecbouw.nl

Project : **NIJEUWBOUW RECREATIEWONING AAN DE ZWARTEWEG 10 TE BUREN**

VILLA B

© ARTEC bouwkundig ontwerp & advies. Alle rechten voorbehouden.
Niets van deze tekening mag worden vernoemd, afgedrukt, verspreid, of openbaar gemaakt, in enige vorm of op enige wijze, hetzij elektronisch, mechanisch, door fotokopieën, of enige andere manier zonder voorafgaande schriftelijke toestemming van de auteur.

Deze opdracht / dit werk wordt uitgevoerd conform de rechtsverhouding opdrachtgever-architect, ingenieur en adviseur DNR2011, uitgegeven door de Bond van Nederlandse Architecten BNA te Amsterdam. Een exemplaar van de DNR2011 wordt op verzoek van de opdrachtgever kosteloos verstrekt.

constructies : Constructieprincipes, afmetingen van constructieonderdelen, toe te passen materialen of andere aan de constructie gerelateerde zaken kunnen op deze tekening afwijken van de gegevens van de constructeur. De definitieve berekeningen en de tekeningen van de constructeur dienen toegepast te worden. De samensteller dient voor de correcte toepassing/uitvoering van de berekeningen en tekeningen van architect en constructeur zorg te dragen en eventuele tegenstrijdigheden te signaleren en te corrigeren.

EP-berekening : De warmteverstand van constructies (Rc) die op tekeningen worden aangegeven zijn ontwerpwaarden. Voor de uitvoering van het werk dient de door de gemeente goedgekeurde EP-berekening aangehouden te worden.

Onderdeel :	Revisie	Datum	Omschrijving wijziging
BOUWVOORBEREIDINGSTEKENING Schematische overzichten met riolering	A	18-04-2023	
	B		
	C		
	D		
	E		
	F		

Schaal : 1:100 / 1:500 Formaat : 594x1051 Werknr : **21269** bladnr. : **B-BV-02** A