

Prefab geïsoleerde sporenkap (Rc= 6,3 m²K/W)
houtafm. en h.o.h. afstand vlg. berekening constructeur
opbouw bi-bu:
- gipsplaat dik 12,5mm
- rachsels 38x38mm
- spanoplaat W.V.313-E melamine, dik 12mm
- dampremmende laag PE 0,2mm
- houten sporen 36x270mm
- isolatie Knouf Natural 035 tussen sporen, dik 270 mm (2x 135mm)
- waterdichte dampopen diffusiefolie
- tengels t.b.v. ventilatie 22x50mm
- dakbeschof 18mm
- riet dik 300mm

Prefab geïsoleerde sporenkap (Rc= 6,3 m²K/W)
houtafm. en h.o.h. afstand vlg. berekening constructeur
opbouw bi-bu:
- gipsplaat dik 12,5mm
- rachsels 38x38mm
- spanoplaat W.V.313-E melamine, dik 12mm
- dampremmende laag PE 0,2mm
- houten sporen 36x270mm
- isolatie Knouf Natural 035 tussen sporen, dik 270 mm (2x 135mm)
- waterdichte dampopen diffusiefolie
- tengels t.b.v. ventilatie 22x50mm
- dakbeschof 18mm
- riet dik 300mm

Prefab geïsoleerde sporenkap (Rc= 6,3 m²K/W)
houtafm. en h.o.h. afstand vlg. berekening constructeur
opbouw bi-bu:
- gipsplaat dik 12,5mm
- rachsels 38x38mm
- spanoplaat W.V.313-E melamine, dik 12mm
- dampremmende laag PE 0,2mm
- houten sporen 36x270mm
- isolatie Knouf Natural 035 tussen sporen, dik 270 mm (2x 135mm)
- waterdichte dampopen diffusiefolie
- tengels t.b.v. ventilatie 22x50mm
- dakbeschof 18mm
- riet dik 300mm

Prefab gordingen-element
houtafm. en h.o.h. afstand vlg. berekening constructeur
opbouw bi-bu:
- plafond & windveren Uniprime paintplaat dik 15mm
- tengels 22x50mm
- houten gordingen 38x120mm conform opgave constructeur
- waterdichte dampopen diffusiefolie
- tengels t.b.v. ventilatie 22x50mm
- dakbeschof 18mm
- riet dik 300mm

Geïsoleerd knieschot
houtafm. en h.o.h. afstand vlg. berekening constructeur
opbouw bi-bu:
- gipsplaat dik 12,5mm
- constructieplaat dik 18mm
- dampremmende laag PE 0,2 mm
- houten sporen 38x120mm conform opgave constructeur
- waterdichte dampopen diffusiefolie
- tengels t.b.v. ventilatie 22x50mm
- dakbeschof 18mm
- riet dik 300mm

Opbouw (Rc=4,7m²K/W)
opbouw bi-bu:
- 150mm kalkzandsteen
- Simfort Rc 4,7, dik 17mm
- verticale gewolmaniseerde ventilatiebladen 44x44mm
- horizontale gewolmaniseerde ventilatiebladen 22x50mm
- verticale gewolmaniseerde ventilatiebladen 22x50mm
- gevelbekleding Cape Cod, werkende breedte= 163mm

Opbouw gevel bi-bu (Rc= 4,67 m²K/W)
- binnenspouwblad kalkzandsteen dik 150mm
- isolatie Kingapan Thermo TW50 spouwplaat, d=102mm
- bevestiging div. kunststof plug + anker (4 st./m²)
- luchtpauze ca 68 mm
- gewalmselwerk Neilsen Ferro, zwart gecoat
- voegwerk 5mm verdiept nagestreken (pointmasteren)
- lagenmaat= 60mm, minimale dikte stooivoeg

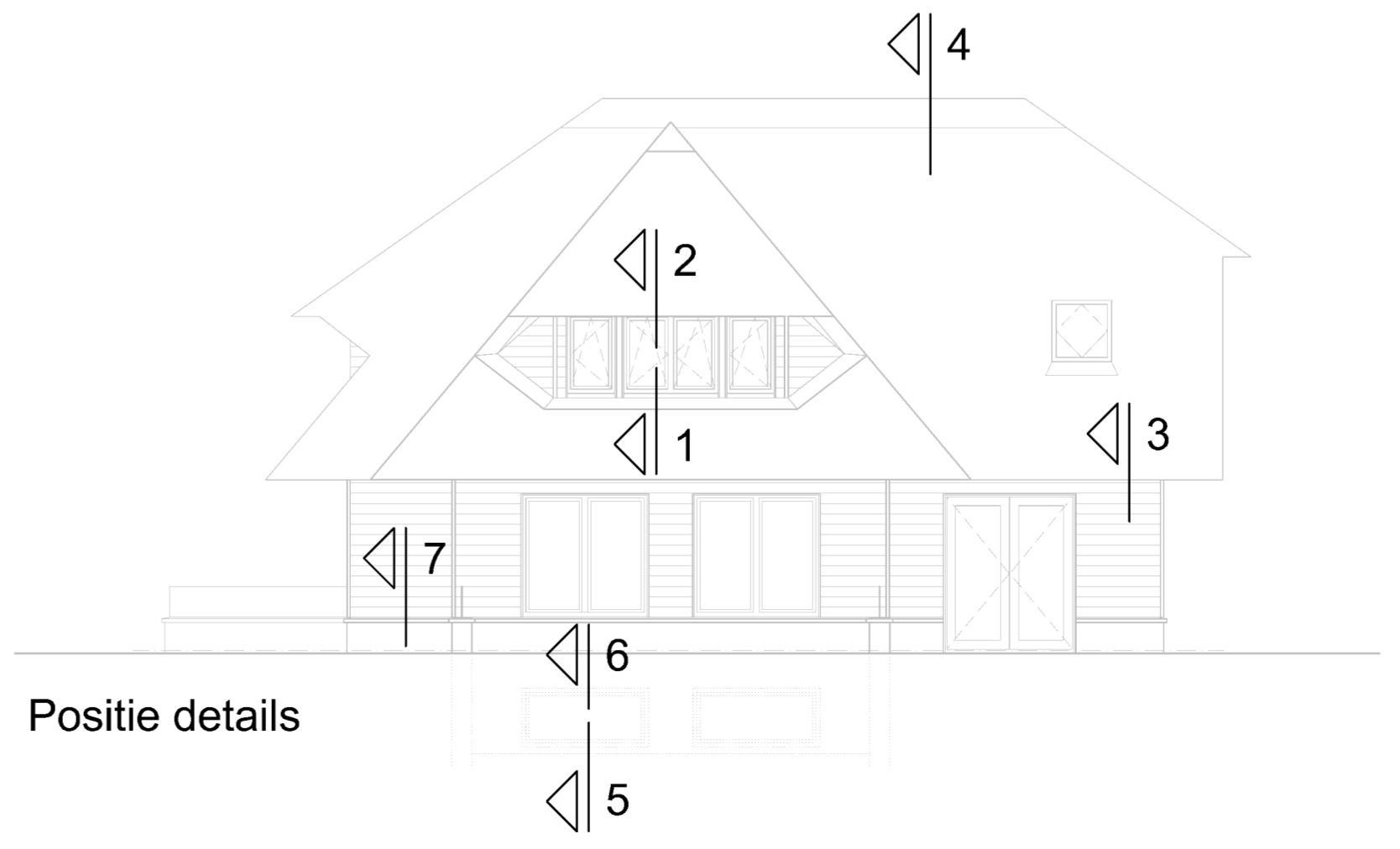
Waterkerende laag
Open stooivoeg
Hardhouten kozijn 67x114mm
HR+++ beglazing

HR+++ beglazing
Hardhouten kozijn 67x114mm
Loodvanger kleur zwart

Open stooivoeg
Foamglas koudebrug onderbreking
waterkerende bitumenstaple
tevens bescherming van
isolatie tegen grondwerk
drukvlakte isolatie dik 140mm
kelderwand dik 470mm
conform opgave constructeur

Opbouw (Rc=4,7m²K/W)
opbouw bi-bu:
- 150mm kalkzandsteen
- Simfort Rc 4,7, dik 17mm
- verticale gewolmaniseerde ventilatiebladen 44x44mm
- horizontale gewolmaniseerde ventilatiebladen 22x50mm
- verticale gewolmaniseerde ventilatiebladen 22x50mm
- gevelbekleding Cape Cod, werkende breedte= 163mm

Opbouw (Rc=4,7m²K/W)
opbouw bi-bu:
- 150mm kalkzandsteen
- Simfort Rc 4,7, dik 17mm
- verticale gewolmaniseerde ventilatiebladen 44x44mm
- horizontale gewolmaniseerde ventilatiebladen 22x50mm
- verticale gewolmaniseerde ventilatiebladen 22x50mm
- gevelbekleding Cape Cod, werkende breedte= 163mm



Positie details

ARTEC
bouwkundig ontwerp & advies

Prins Bernhardstraat 1A - 106
2251 GJ Burgum
0512 300 750
www.artecbouw.nl
info@artecbouw.nl

Project : **NIUWBOUW RECREATIEWONING AAN DE ZWARTEWEG 10 TE BUREN**

© ARTEC bouwkundig ontwerp & advies. Alle rechten voorbehouden.
Niets van deze tekening mag worden vermenigvuldigd, opgeslagen in een geautomatiseerd gegevensbestand, of openbaar gemaakt, in enige vorm of op enige wijze, hetzij elektronisch, mechanisch, door fotokopieën, of enige andere manier zonder voorafgaande schriftelijke toestemming van de auteur.
Deze opdracht / dit werk wordt uitgevoerd conform de rechtsverhouding opdrachtgever-architect, ingenieur en adviseur DNR2011, uitgegeven door de Bond van Nederlandse Architecten BNA te Amsterdam. Een exemplaar van de DNR2011 wordt op verzoek van de opdrachtgever kosteloos verstrekt.

constructies : Constructieprincipes, afmetingen van constructieonderdelen, toe te passen materialen of andere aan de constructie gerelateerde zaken kunnen op deze tekening afwijken van de gegevens van de constructeur. De definitieve berekeningen en de tekeningen van de constructeur dienen tegevoerd te worden. De samensteller dient voor de correcte toepassing afwijking van de berekeningen en tekeningen van architect en constructeur zorg te dragen en eventuele tegenstrijdigheden te signaleren en te corrigeren.

EP-berekening : De warmteverstand van constructies (Rc) die op tekeningen worden aangegeven zijn ontwerpwaarden. Voor de uitvoering van het werk dient de door de gemeente gespecificeerde EP-berekening aangehouden te worden.

Onderdeel :	Revisie	Datum	Omschrijving wijziging
BOUWVOORBEREIDINGSTEKENING Principe details	A		
	B		
	C		
	D		
	E		
	F		

Schaal : 1:10 Formaat : 594x1051 Werknr : **21269** bladnr : **BV-04**
Status : BOUWVOORBEREIDING Datum : 21-12-2023