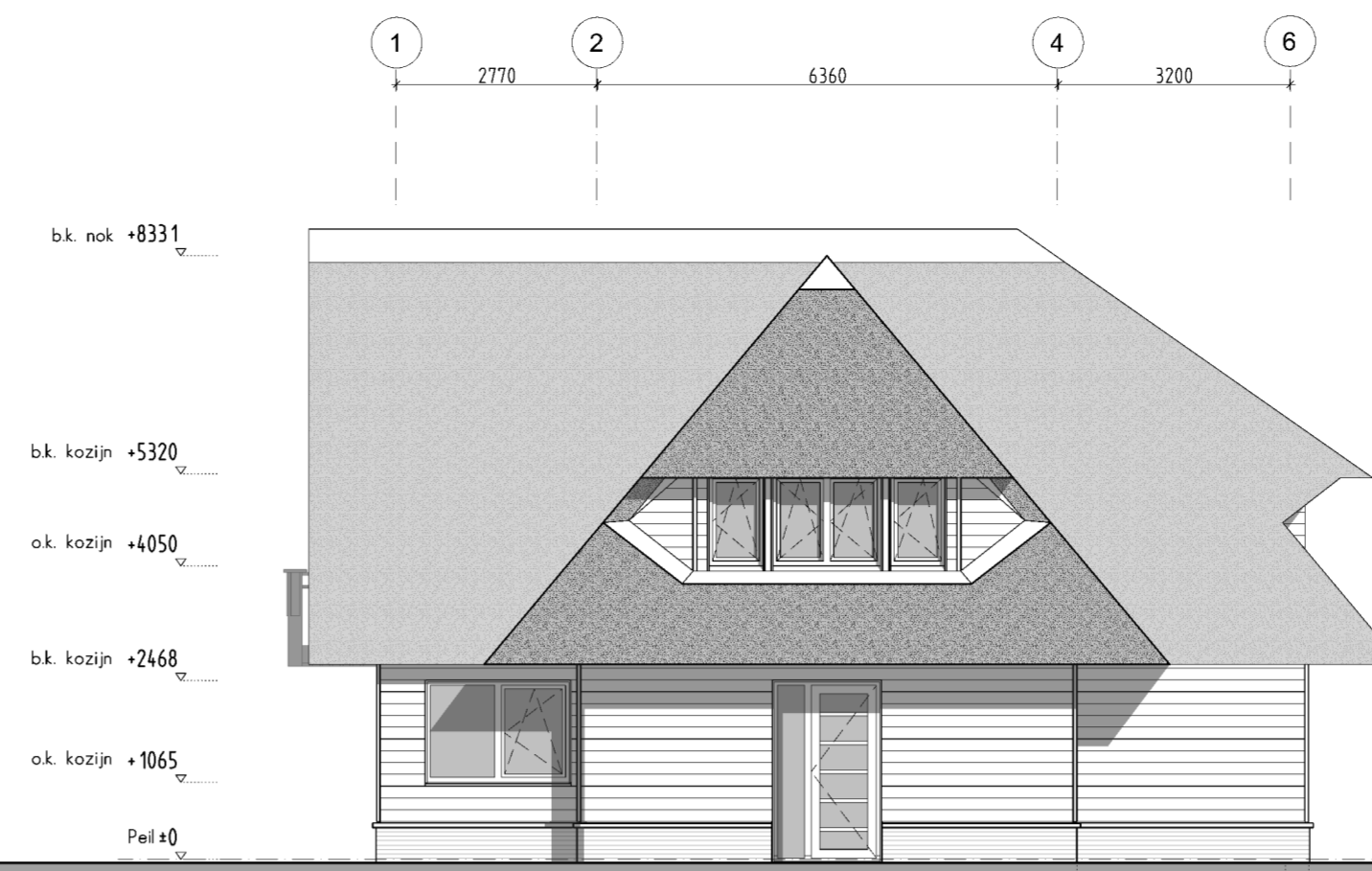


WESTGEVEL



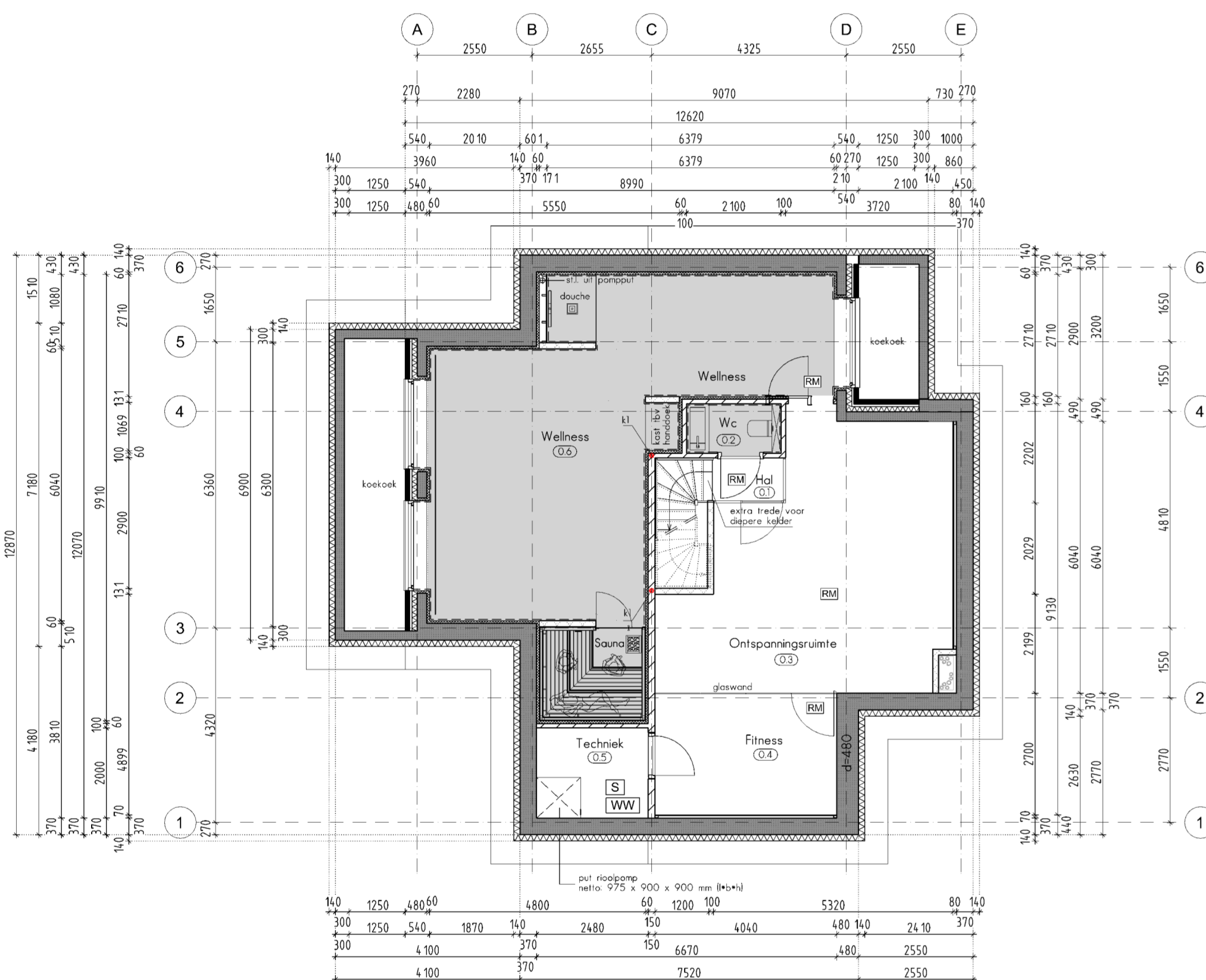
ZUIDGEVEL



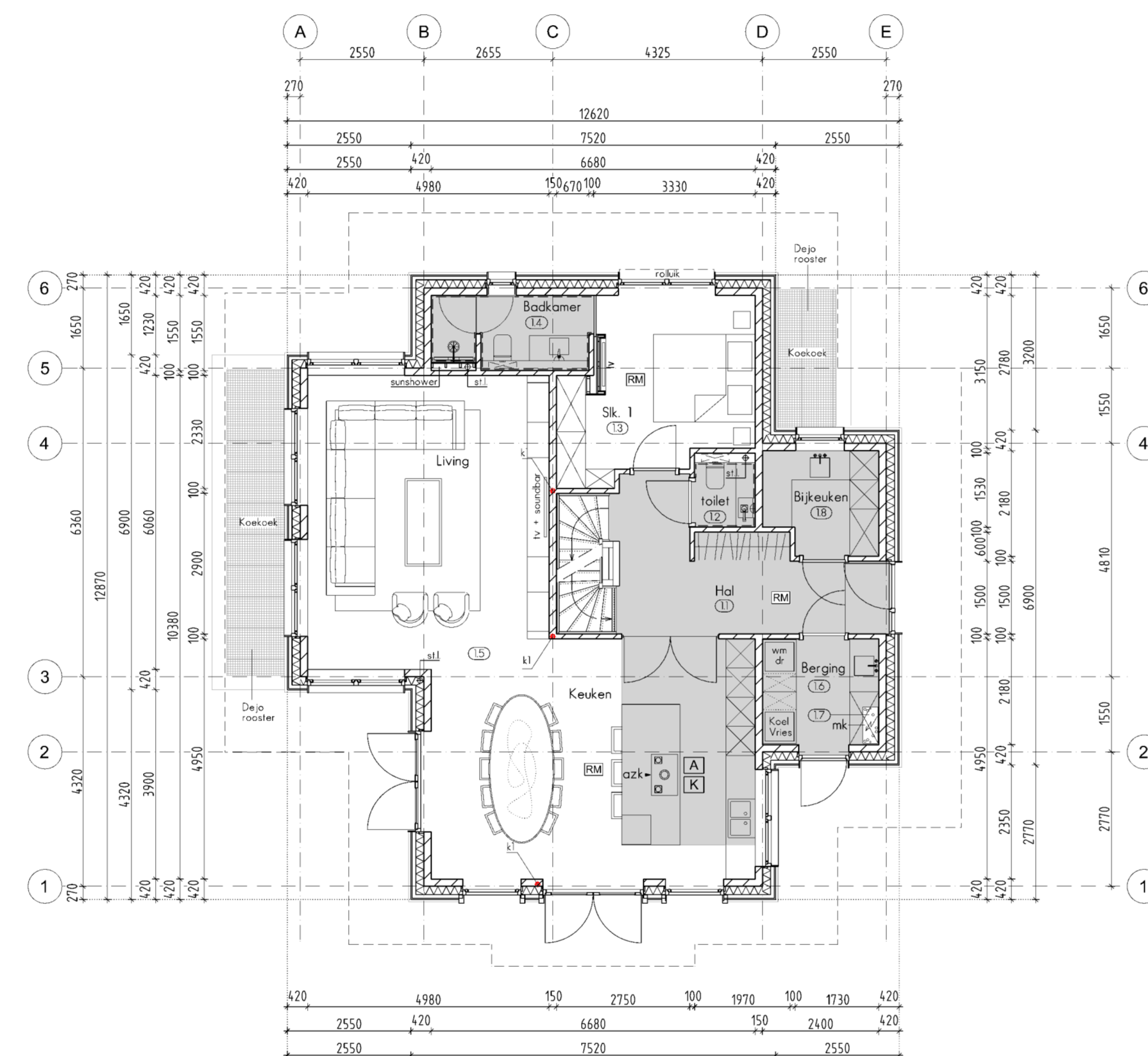
OOSTGEVEL



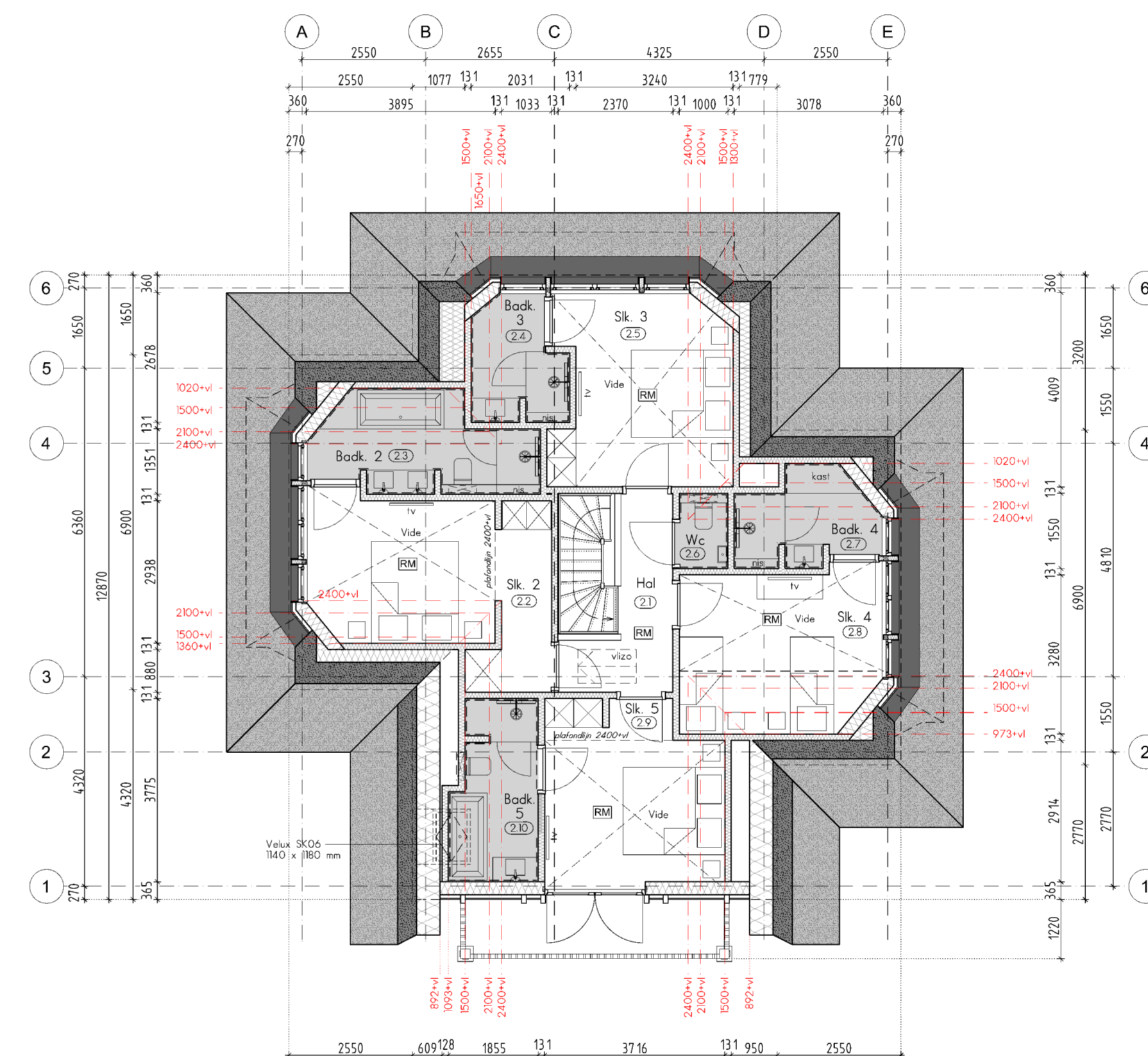
NOORDGEVEL



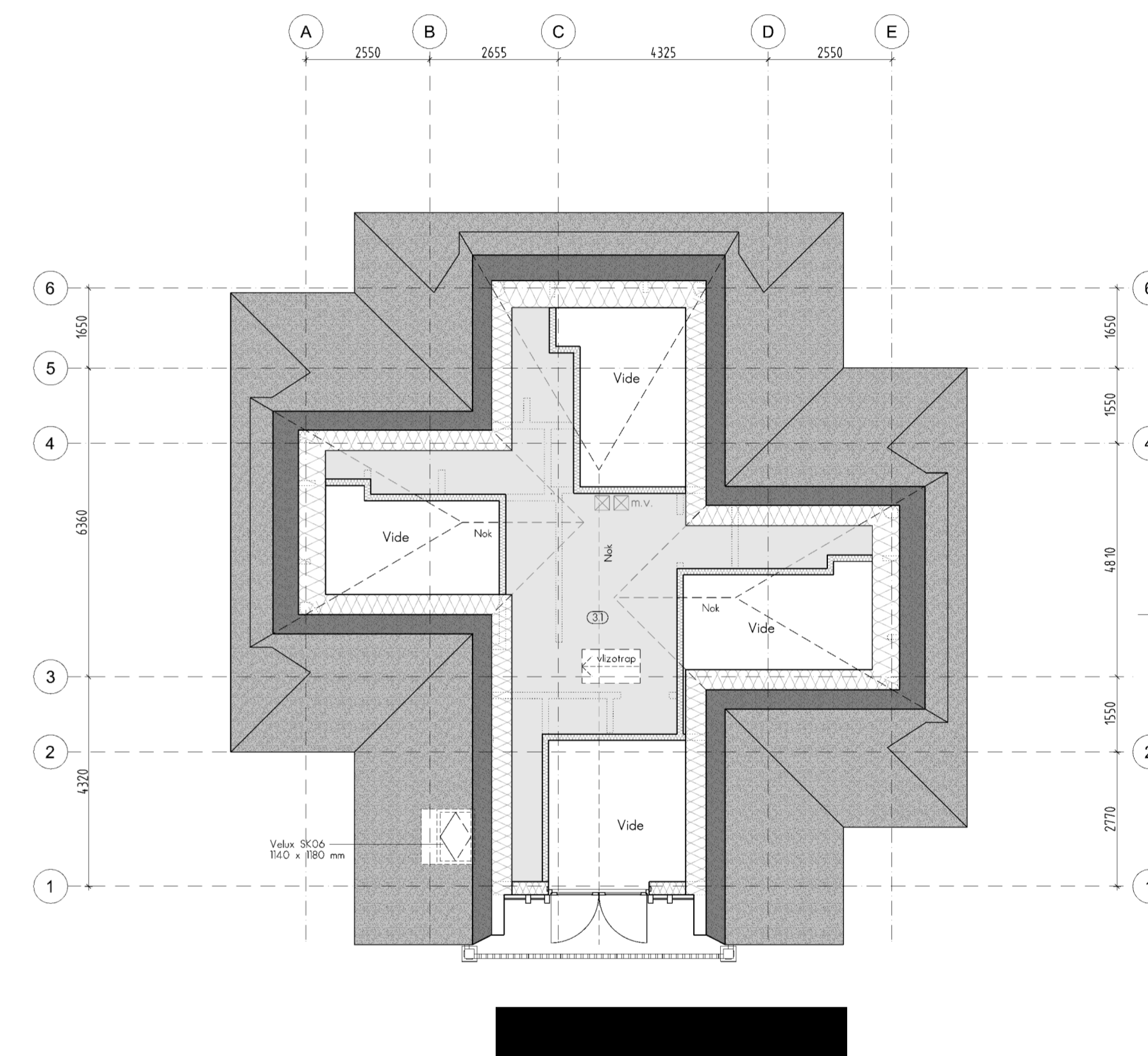
SOUTERRAIN



BEGANE GROND



VERDIEPING



ZOLDER

LEGENDA

MATERIALEN

- gavelsteen
- kalkzandsteen dragende binnenvanden
- gevel houtskelbouw met potdekselwerk
- hsb scheidingswand
- Hoogwaardige isolatieplaat (harde persing)
- Breedplaatvloer met cementdekvloer
- i.h.w. gestort gewapend beton
- betegelde vloer
- betegelde wand

OPSTELPLAATSEN

- aanrecht (Bouwbesluit afd. 4.15.)
- kooktoestel (Bouwbesluit afd. 4.15.)
- stoooktoestel (Bouwbesluit afd. 4.16.)
- warmwatertoestel (Bouwbesluit afd. 4.17.)

VENTILATIEVOORZIENINGEN

- afzuigkap kooktoestel
- m.v. mechanische ventilatie-unit

RUIMTEBENAMING EN GEBRUIKSFUNCTIES

- |                          |                     |                    |                       |
|--------------------------|---------------------|--------------------|-----------------------|
| <b>KELDER / WELLNESS</b> | <b>BEGANE GROND</b> | <b>VERDIEPING</b>  | <b>ZOLDER</b>         |
| 0.1 verkeersruimte       | 1.1 verkeersruimte  | 2.1 verkeersruimte | 3.1 onbenoemde ruimte |
| 0.2 toiletruimte         | 1.2 toiletruimte    | 2.2 verbijfsruimte |                       |
| 0.3 verbijfsruimte       | 1.3 verbijfsruimte  | 2.3 badruimte      |                       |
| 0.4 badruimte            | 1.4 badruimte       | 2.4 badruimte      |                       |
| 0.5 technische ruimte    | 1.5 verbijfsruimte  | 2.5 verbijfsruimte |                       |
| 0.6 verbijfsruimte       | 1.6 berging         | 2.6 toiletruimte   |                       |
|                          | 1.7 meelruimte      | 2.7 badruimte      |                       |
|                          | 1.8 berging         | 2.8 verbijfsruimte |                       |
|                          | 1.9 verbijfsruimte  | 2.9 verbijfsruimte |                       |
|                          | 1.10 badruimte      | 2.10 badruimte     |                       |

BBO / BVO / INHOUD (Villa B)

BBO = 131,8 m²  
BVO = 428 m²  
INHOUD = 1410 m³

RENNVOOI

De volgens NEN 5087 bereikbare deuren, ramen en kozijnen in een uitwendige scheidingsconstructie moeten een weerstandsklasse hebben van tenminste klasse 2 volgens NEN 5086 (SKG\*\*)

Alle nieuwe kozijnen, ramen en deuren voorzien van isolerende beglazing HR++

Ventilatie conform ventilatieberekening Technisch advies Luik

Trappen hebben afmetingen die voldoen aan BB 2012 afdeling 2.5 "Trap", Tabel 2.33 "Afmetingen trap" - optrede max. 0,21 m., aantrede min. 0,185 m., minimum breedte trap 0,8 m. en min. vrije hoogte 2,1 m.

Balustrades en vloerafscheidings hebben een hoogte van min. 1000 mm. I.o.v. bk. vloer, een spijfstand < 100mm. en geen opstapmogelijkheden tussen 200 en 700 mm. gemeten vanaf de vloer

Leuningen langs trappen hebben een hoogte van de bovenzijde van de trede van min. 800 mm. en max. 1000mm. gemeten aan de voorzijde van een trede

Bij ten minste een toegang van de woning mag het hoogteverschil, tussen het Peil en het aansluitend verhard terrein, maximaal 20 mm. zijn.

Deuren hebben, tenzij anders aangeven, een vrije doorgang van 850 x 2300 mm., vgs. BB 2012 art. 4.22

BRANDPREVENTIEVE VOORZIENINGEN

**RB** niet-iserende rookmelder aangesloten op het lichtnet en welke voldoet aan NEN 2555 (Bouwbesluit 2012 art. 6.21)

**BEPERKING VAN ONTWIKKELING VAN BRAND EN ROOK (Bouwbesluit afdeling 2.9)**  
Eisen aan constructieonderdelen (bepaald volgens NEN-EN 13501-1)

Oppervlak	Brandklasse	Rookklasse
Binnenoppervlak (bovenzijde vloer en trap)	Ds	s1e
Binnenoppervlak (overige constructieonderdelen)	D	s2
Buitenoppervlak (niet de bovenzijde van een dak)	D	

**ARTEC**  
bouwkundig ontwerp & advies

Prins Bernhardstraat 1A - 106  
9251 GJ Burgum  
0512 300 750  
www.artecbouw.nl  
info@artecbouw.nl

Project : **NIJEUWBOUW RECREATIEWONING AAN DE ZWARTEWEG 10 TE BUREN**  
**VILLA B**

© ARTEC bouwkundig ontwerp & advies. Alle rechten voorbehouden.  
Niets van deze tekening afwijken van de gegevens van de constructeur. De definitieve berekeningen en de tekeningen van de constructeur dienen toegepast te worden. De samensteller dient voor de correcte toepassing afwijking van de berekeningen en tekeningen van de constructeur en constructeur zorg te dragen en eventuele tegenstrijdigheden te signaleren en te corrigeren.

constructies : Constructieprincipes, afmetingen van constructieonderdelen, toe te passen materialen of andere aan de constructie gerelateerde zaken kunnen op deze tekening afwijken van de gegevens van de constructeur. De definitieve berekeningen en de tekeningen van de constructeur dienen toegepast te worden. De samensteller dient voor de correcte toepassing afwijking van de berekeningen en tekeningen van de constructeur en constructeur zorg te dragen en eventuele tegenstrijdigheden te signaleren en te corrigeren.

EP-berekening : De warmteverstand van constructies (Rc) die op tekeningen worden aangegeven zijn ontwerpnames. Voor de uitvoering van het werk dient de door de gemeente goedgekeurde EP-berekening aangehouden te worden.

Onderdeel :	Revisie	Datum	Omschrijving wijziging
<b>BOUWVOORBEREIDINGSTEKENING</b> Plattegronden en gevels	A		
	B		
	C		
	D		
	E		
	F		

Schaal : 1:100      Formaat : 594x1051      werknr. : **21269**      bladnr. : **B-BV-01**  
Status : BOUWVOORBEREIDING      Datum : 21-12-2023