

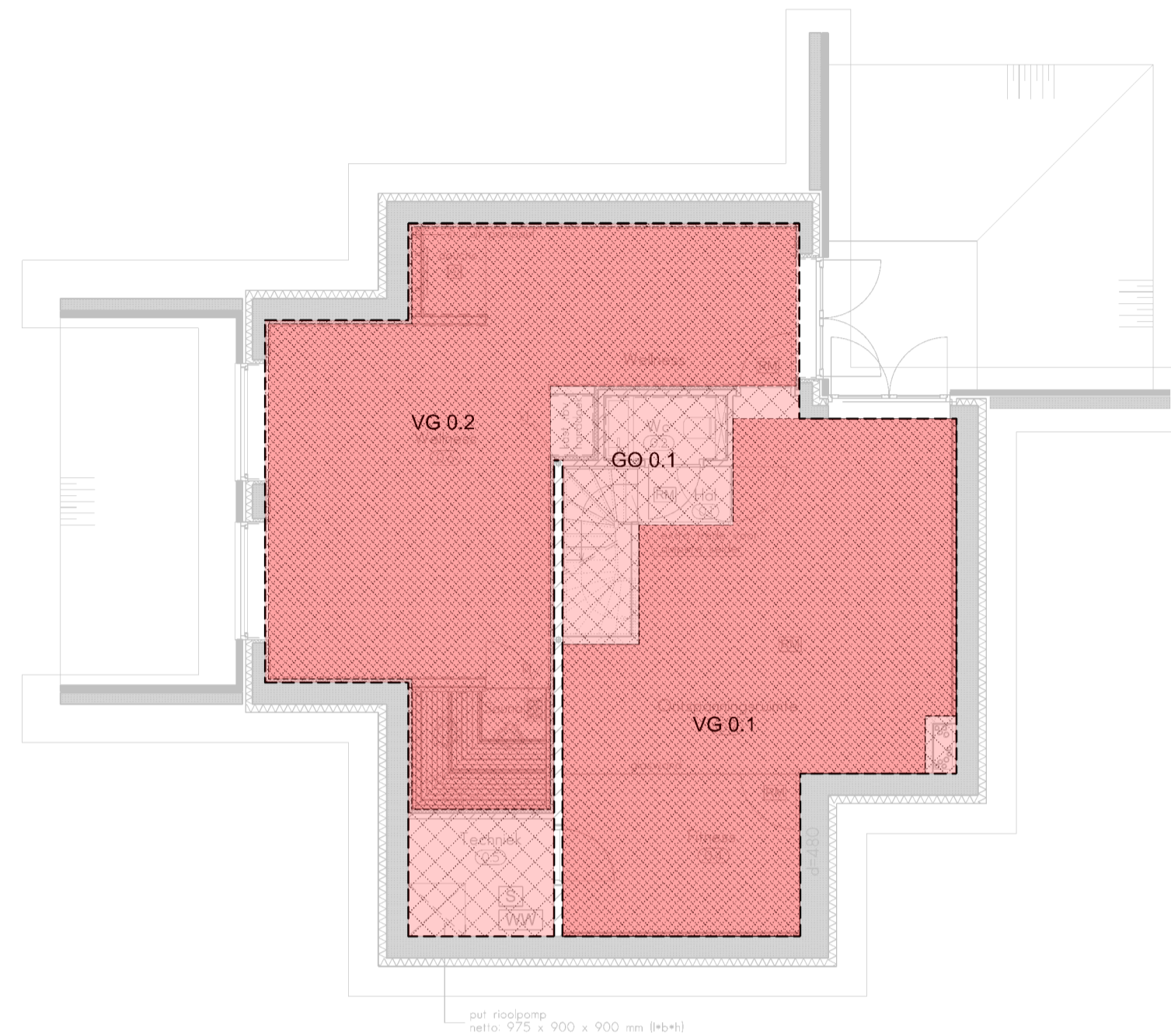
RUIMTEBENAMING EN GEBRUIKSFUNCTIES

SOUTERRAIN	BEGANE GROND	VERDIEPING	ZOLDER
0.1 verkeersruimte	1.1 verkeersruimte	2.1 verkeersruimte	3.1 onbenoemde ruimte
0.2 toiletruimte	1.2 toiletruimte	2.2 verblijfsruimte	
0.3 verblijfsruimte	1.3 verblijfsruimte	2.3 badruimte	
0.4 verblijfsruimte	1.4 badruimte	2.4 badruimte	
0.5 technische ruimte	1.5 verblijfsruimte	2.5 verblijfsruimte	
0.6 verblijfsruimte	1.6 bergruimte	2.6 toiletruimte	
	1.7 meterruimte	2.7 badruimte	
	1.8 bergruimte	2.8 verblijfsruimte	
		2.9 verblijfsruimte	
		2.10 badruimte	

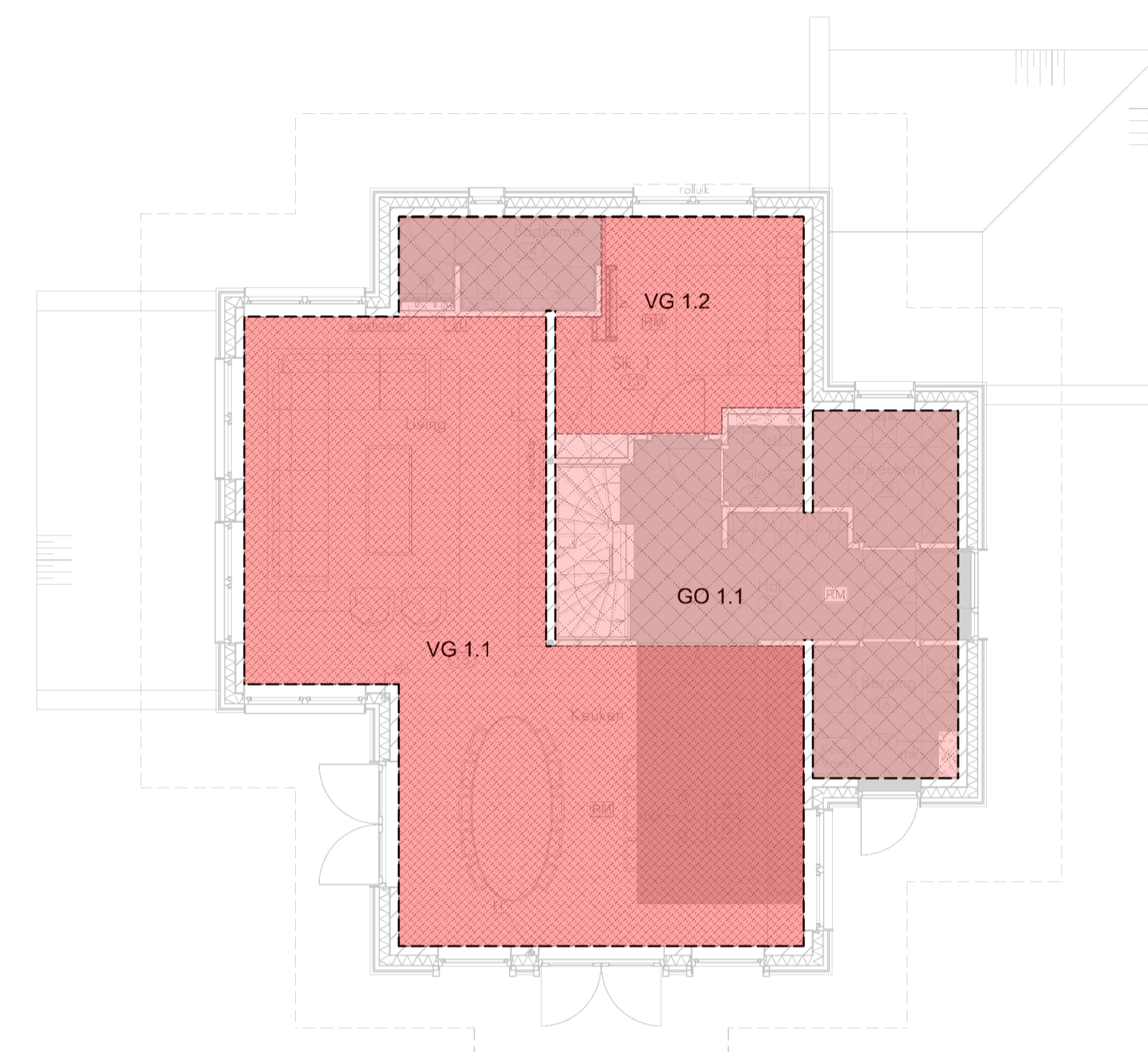
LOGIEFUNCTIE - niet gelegen in een logiesgebouw

GO	gebruiksoppervlakte in m ² (bouwbesluit art. 1.1)
VG	verblijfsgebied in m ² (bouwbesluit afd. 4.5) alle verblijfsruimte-oppervlakten gemeten vanaf 2100+ vl. (logiesfunctie)

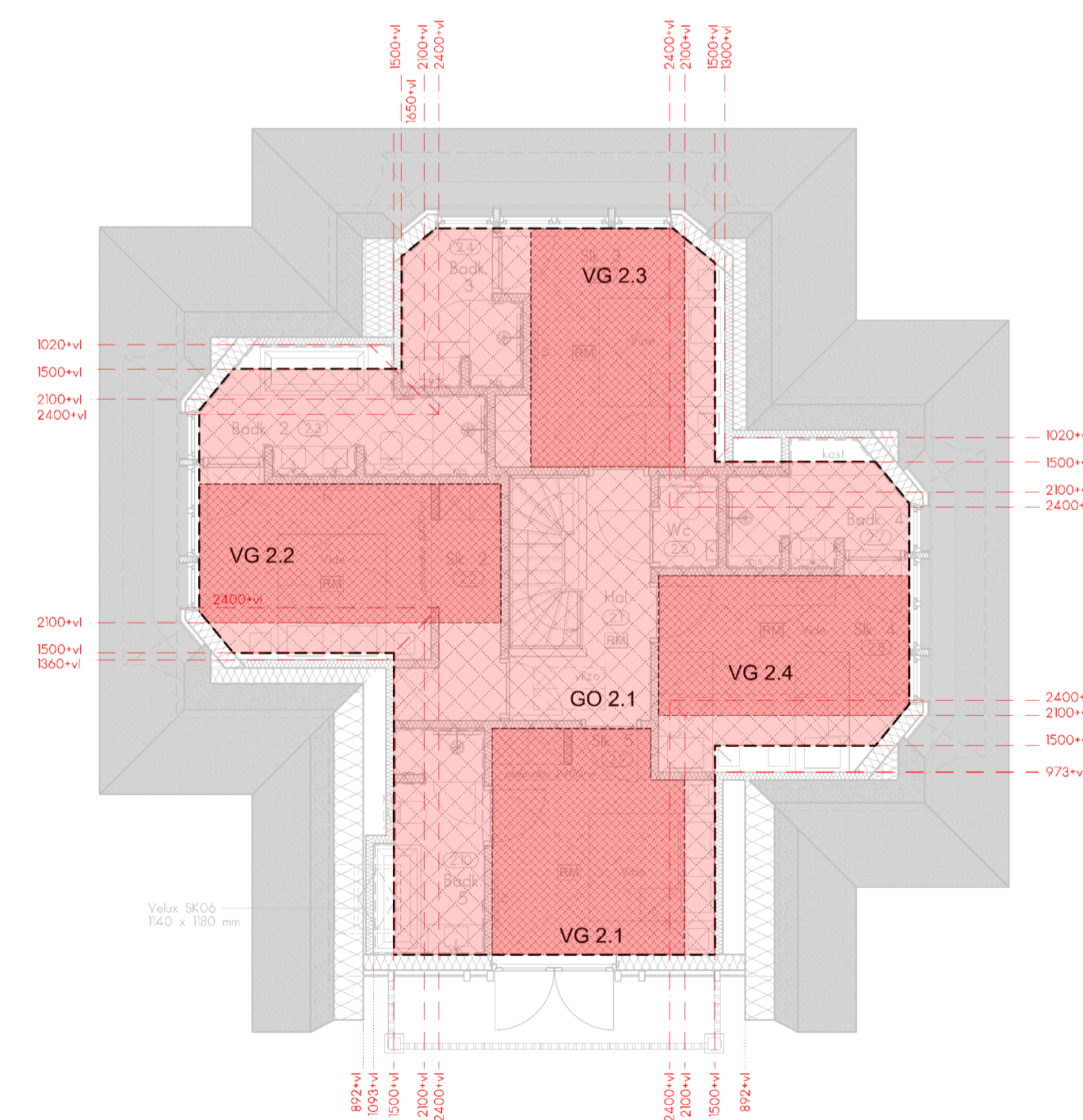
SOUTERRAIN:	GO 0.1	110,76 m ²	VG 0.1	43,25 m ²	VG 0.2	49,45 m ²
BEGANE GROND:	GO 1.1	109,84 m ²	VG 1.1	61,71 m ²	VG 1.2	12,84 m ²
VERDIEPING:	GO 2.1	94,30 m ²	VG 2.1	11,64 m ²	VG 2.2	11,64 m ²
			VG 2.3	10,21 m ²	VG 2.4	9,76 m ²
ZOLDER:	GO 3.1	6,39 m ²				
TOTAAL:	GO	321,29 m ²	VG	210,50 m ²		
VG/GO * 100% = 65,5 > 55% : VOLDOET						



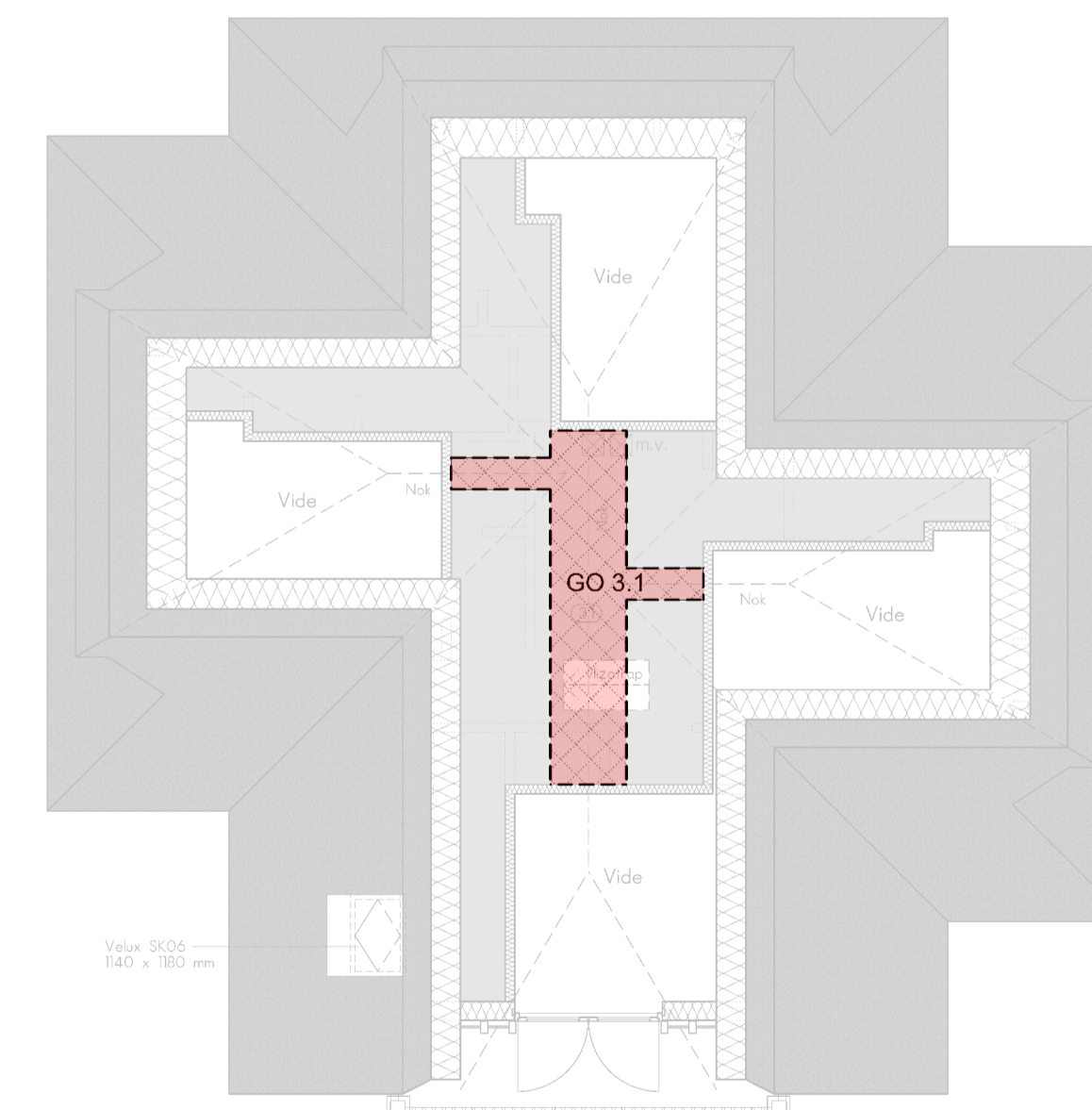
SOUTERRAIN



BEGANE GROND



VERDIEPING



ZOLDER

ARTEC
bouwkundig ontwerp & advies

Pins Bernhardstraat 1A - 106
9251 GJ Burgum
0512 300 750
www.artecbouw.nl
info@artecbouw.nl

Project :
NIEUWBOUW RECREATIEWONING AAN DE ZWARTEWEG 10 TE BUREN

VILLA A

© ARTEC bouwkundig ontwerp & advies. Alle rechten voorbehouden.
Niets van deze tekening mag worden vernoemd, opgeslagen in een geautomatiseerd gegevensbestand, of openbaar gemaakt, in enige vorm of op enige wijze, hetzij elektronisch, mechanisch, door fotokopieën, of enige andere manier zonder voorafgaande schriftelijke toestemming van de auteur.

Deze opdracht / dit werk wordt uitgevoerd conform de rechtsverhouding opdrachtgever-architect, ingenieur en adviseur DNR2011, uitgegeven door de Bond van Nederlandse Architecten BNA te Amsterdam. Een exemplaar van de DNR2011 wordt op verzoek van de opdrachtgever kosteloos verstrekt.

constructies : Constructieprincipes, afmetingen van constructieonderdelen, toe te passen materialen of andere aan de constructie gerelateerde zaken kunnen op deze tekening afwijken van de gegevens van de constructeur. De definitieve berekeningen en de tekeningen van de constructeur dienen toegepast te worden. De aanneemer dient voor de correcte toepassing/uitvoering van de berekeningen en tekeningen van architect en constructeur zorg te dragen en eventuele tegenstrijdigheden te signaleren en te corrigeren.

EP-berekening : De warmteverstand van constructies (Rc) die op tekeningen worden aangegeven zijn ontwerpwaarden. Voor de uitvoering van het werk dient de door de gemeente goedgekeurde EP-berekening aangehouden te worden.

Onderdeel :	Revisie	Datum	Omschrijving wijziging
BOUWVOORBEREIDINGSTEKENING Gebruiksoppervlaktes en Verblijfsgebieden Bouwbesluittoets	A		
	B		
	C		
	D		
	E		
	F		

Schaal : 1:100 Formaat : 594x1051 werknr: **21269** bladnr.: **A-BV-05**
Status : BOUWVOORBEREIDING Datum : 21-12-2023