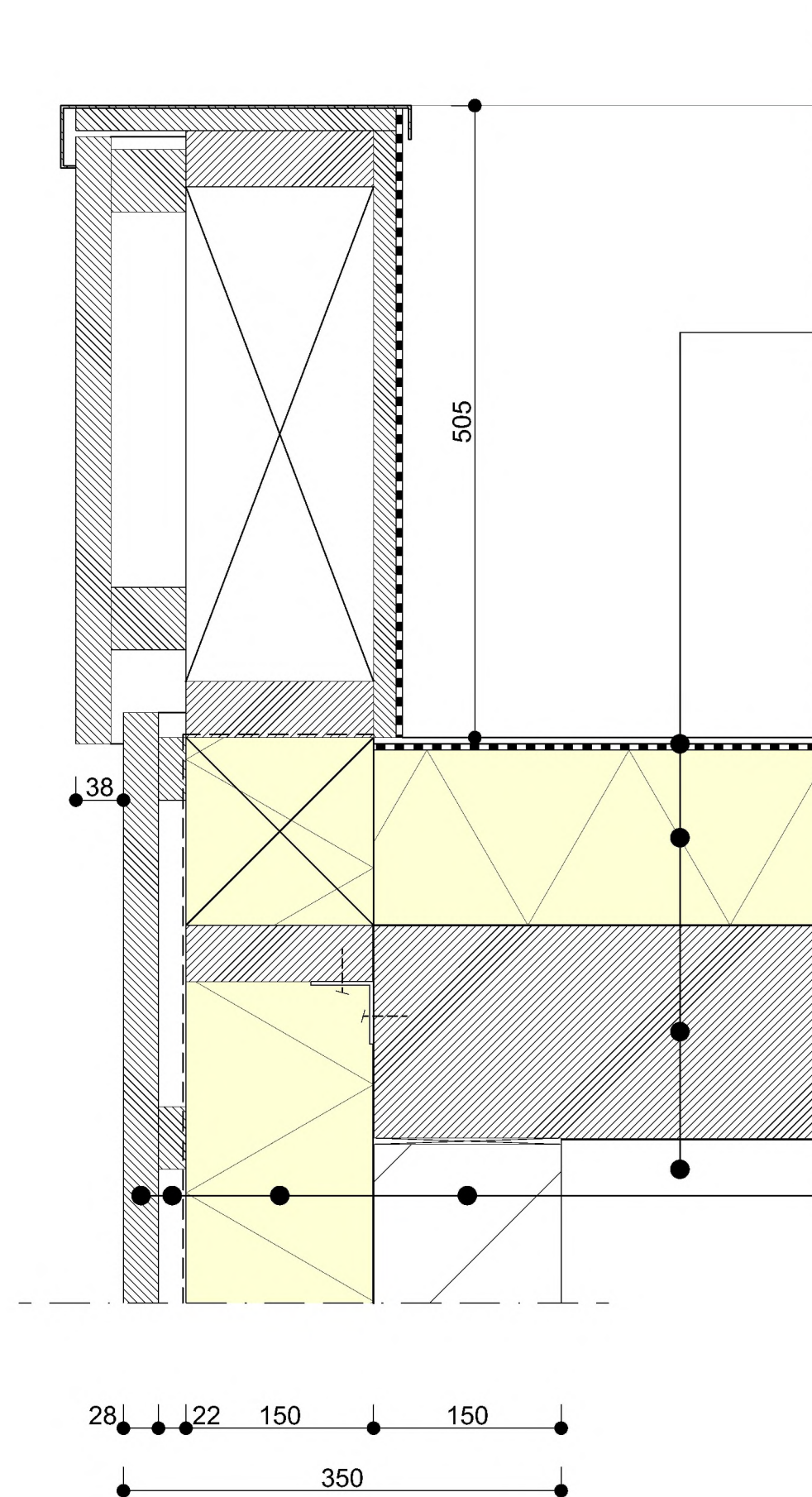


5000 +P



Dakopbouw - Rc: > 6,3m²K/W

- PV-panels ca. 6 stuks
- bitumen dakbedekking
- PIR isolatie FM approved, 140mm
- houten balklaag, 71x171mm
cf. opgave constructeur
- verlaagdplafond, 264mm
- systeemplafond platen, 10mm

Gevelopbouw - Rc: > 4,7 m²K/W

- houten gevelbekleding, 28mm
- uitvullatten, 22x50mm
- waterkerende-/dampopen folie
- regelwerk + isolatie, 150mm
- kalkzandsteen wand, 150mm