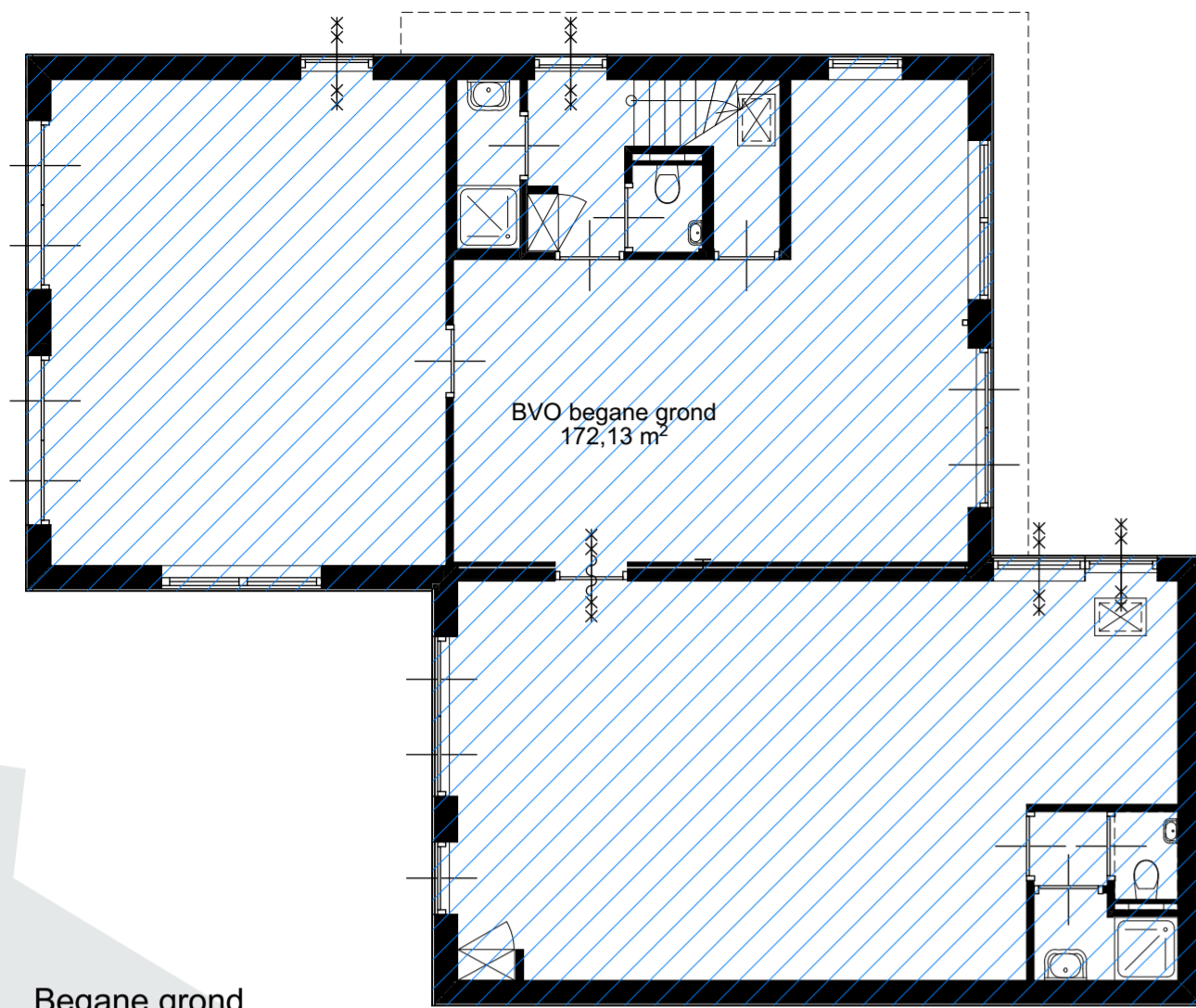
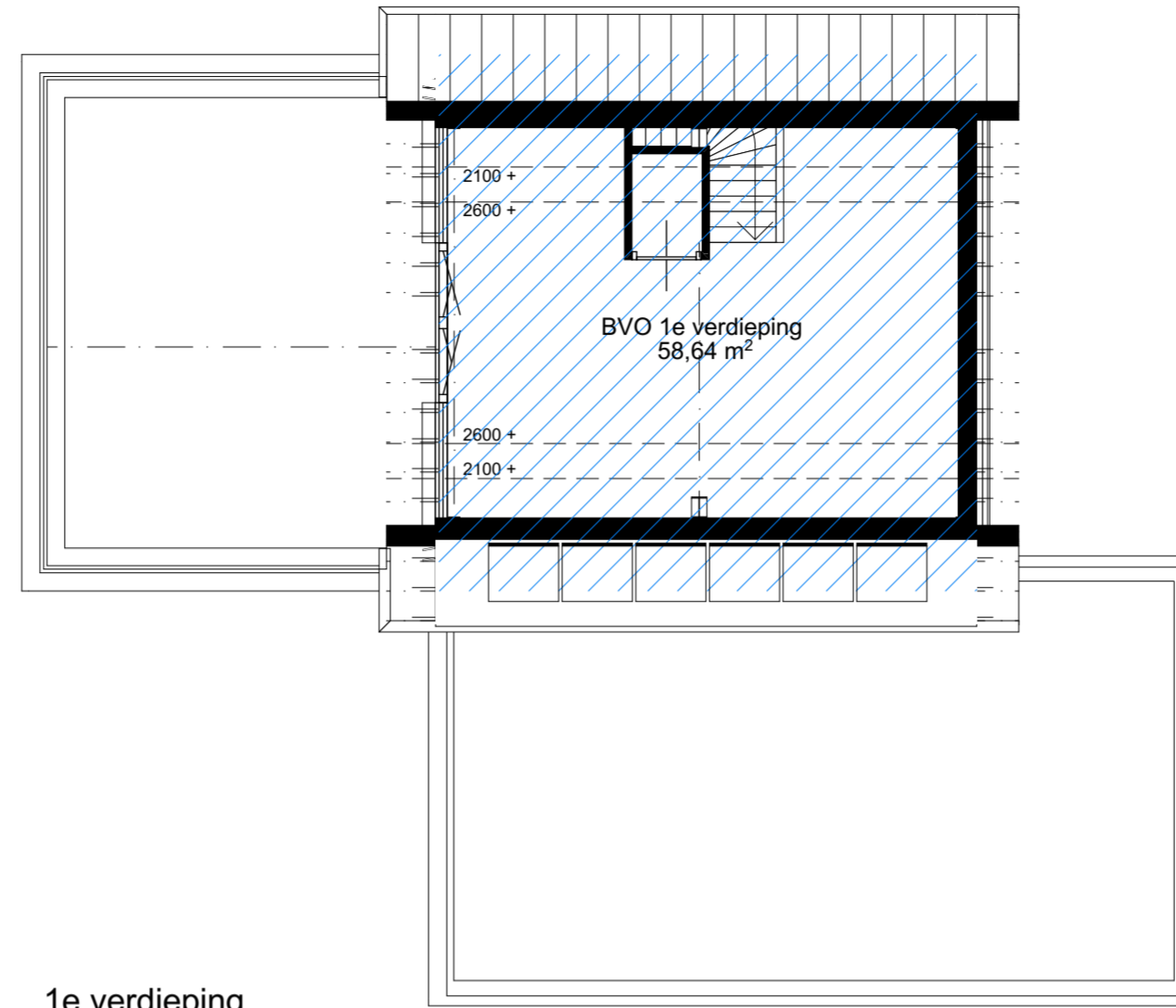


BRUTO VLOEROPPERVLAK



Begane grond



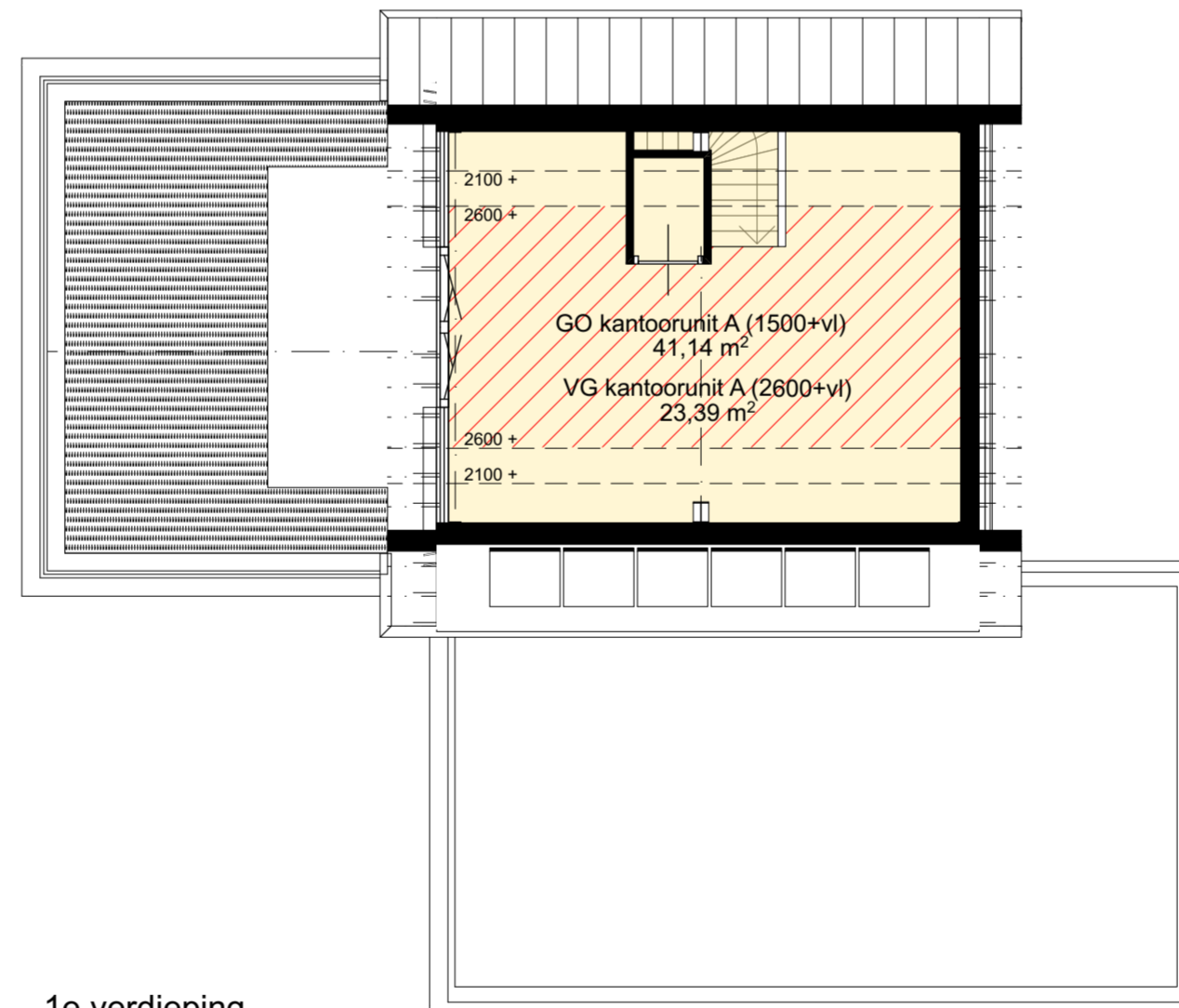
1e verdieping

Bruto vloeroppervlak (BVO)			
Verdieping	Begane grond	1e verdieping	
Oppervlak	172,13	58,64	230,77 m ²

GEBRUIKSOPPERVLAK EN VERBLIJFSGEBIED



Begane grond



1e verdieping

Gebruiksoppervlak (GO) unit A			
Verdieping	Begane grond	1e verdieping	
Oppervlak	90,26	41,14	131,41 m ²

Verblijfsgebied (VG) unit A			
Verdieping	Begane grond	1e verdieping	
Oppervlak	77,64	23,39	101,04 m ²

Gebruiksoppervlak (GO) unit B		
Verdieping	Begane grond	
Oppervlak	58,52	58,52 m ²

Verblijfsgebied (VG) unit B		
Verdieping	Begane grond	
Oppervlak	52,68	52,68 m ²

Bouwbesluit artikel 4.2 lid 2: "Ten minste 55% van de gebruiksoppervlakte van een gebruiksfunctie is verblijfsgebied."

Unit A
 $55\% \times 131,41\text{m}^2 = 72,28\text{ m}^2$
 $101,04 \geq 72,28 \blacktriangleright$ voldoet

Unit B
 $55\% \times 58,52\text{m}^2 = 32,19\text{ m}^2$
 $52,68 \geq 32,19 \blacktriangleright$ voldoet