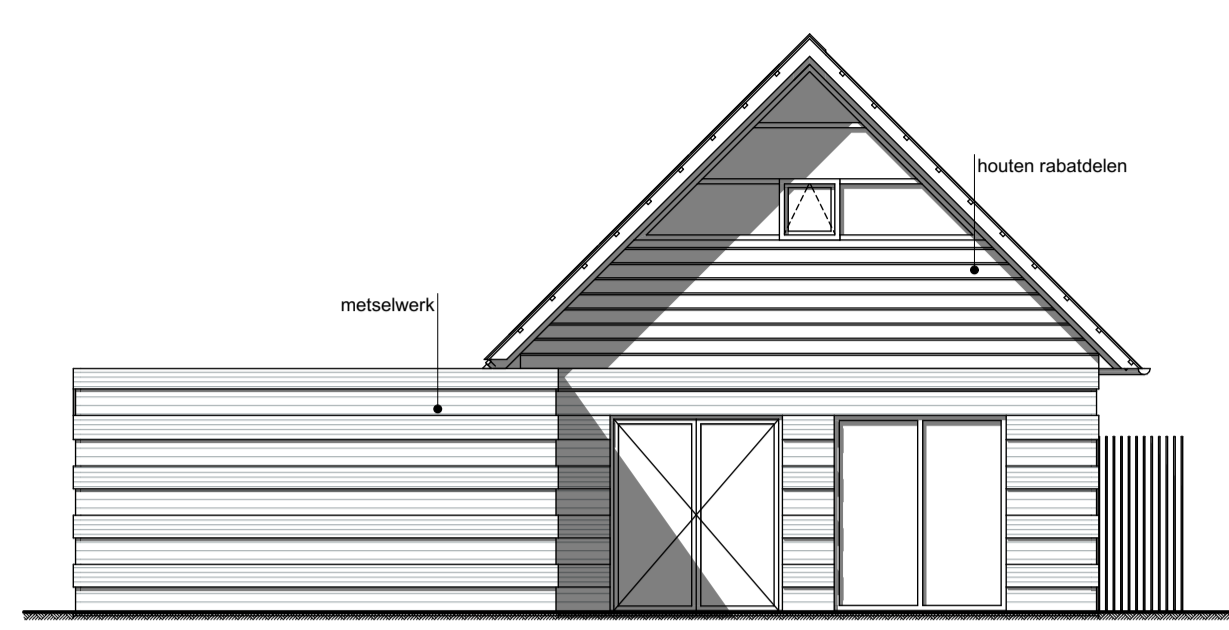
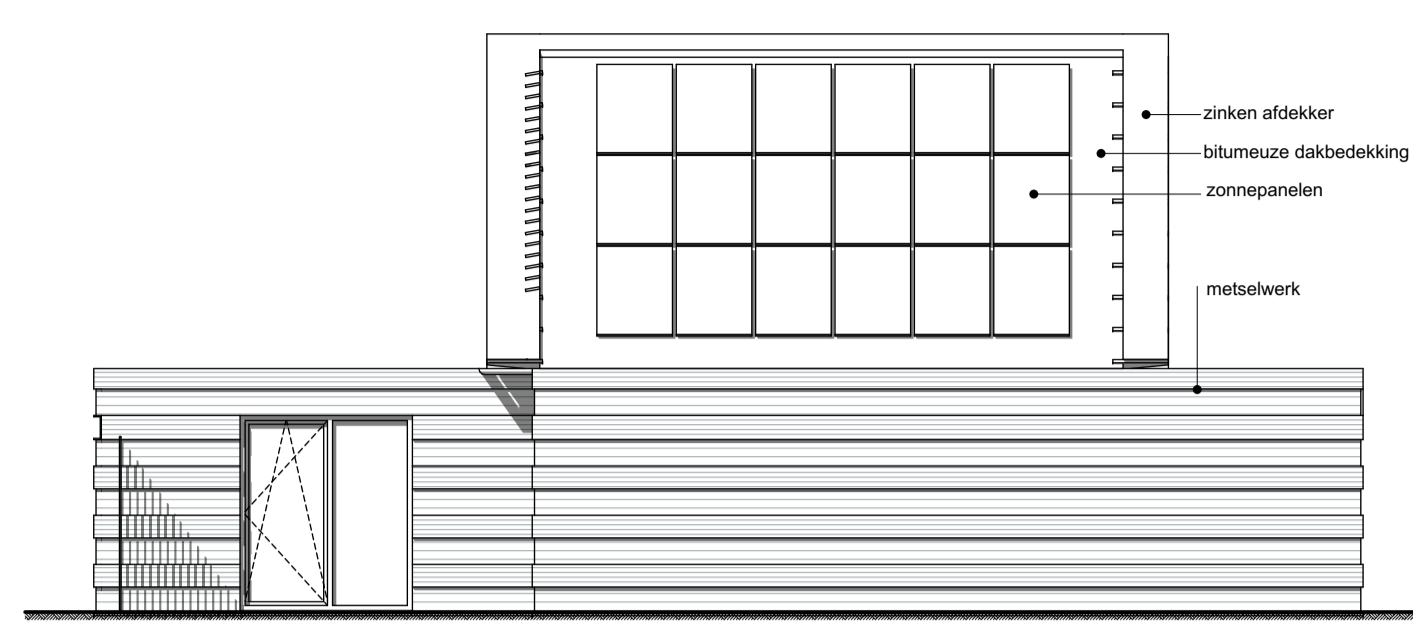


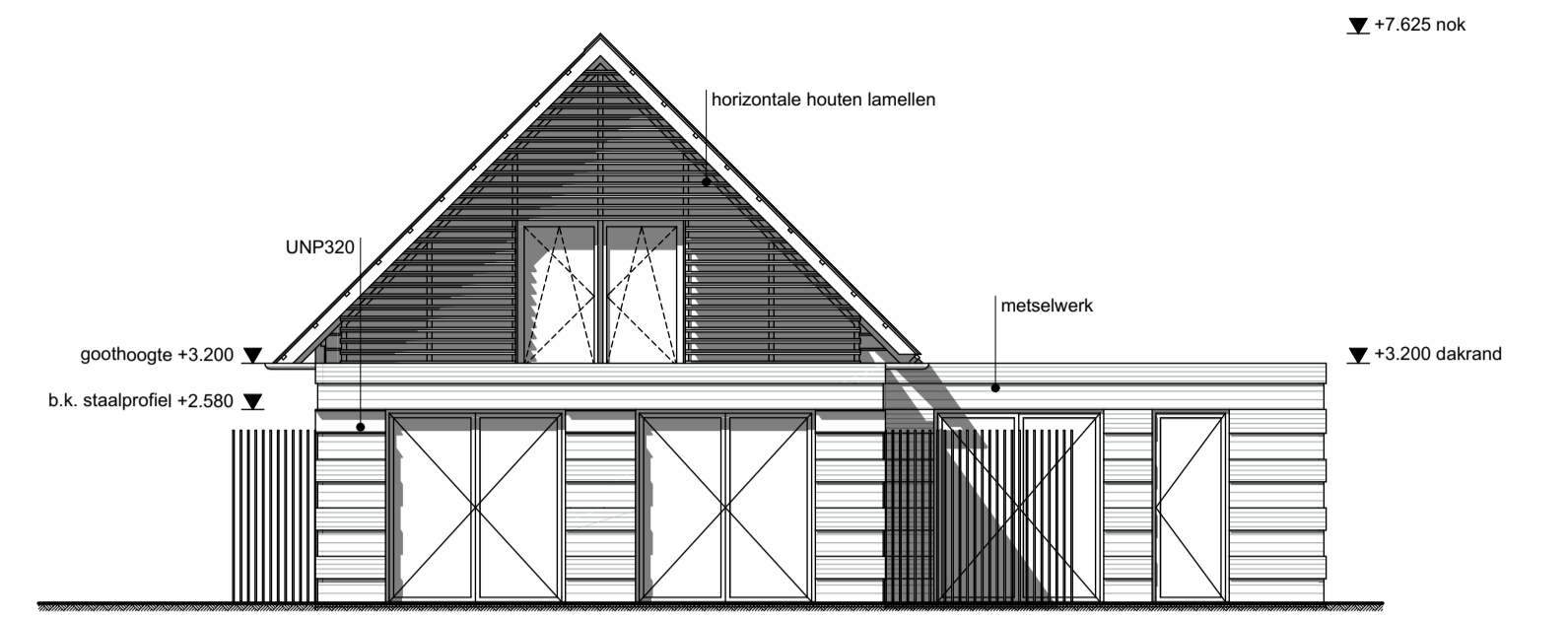
Noordgevel



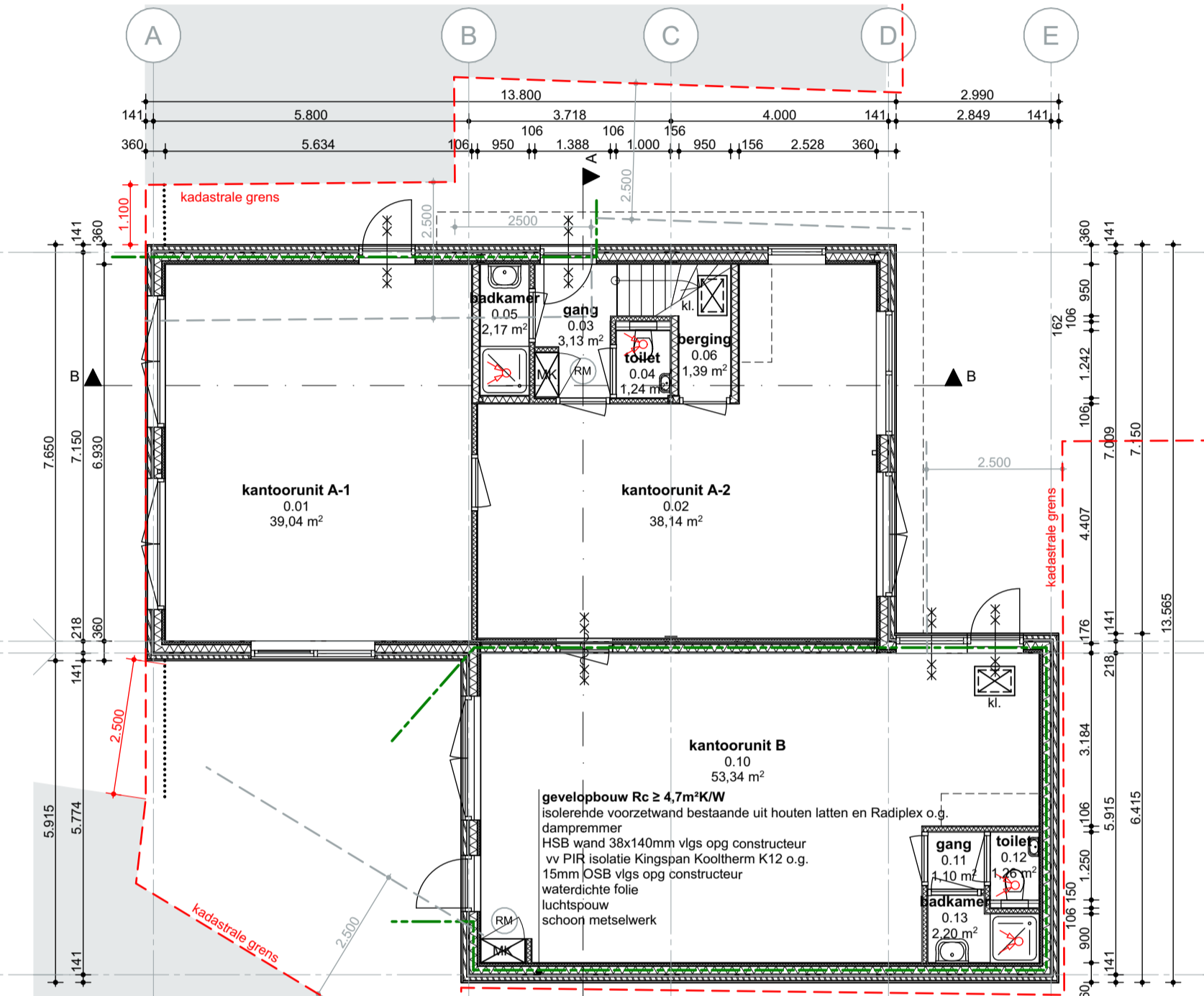
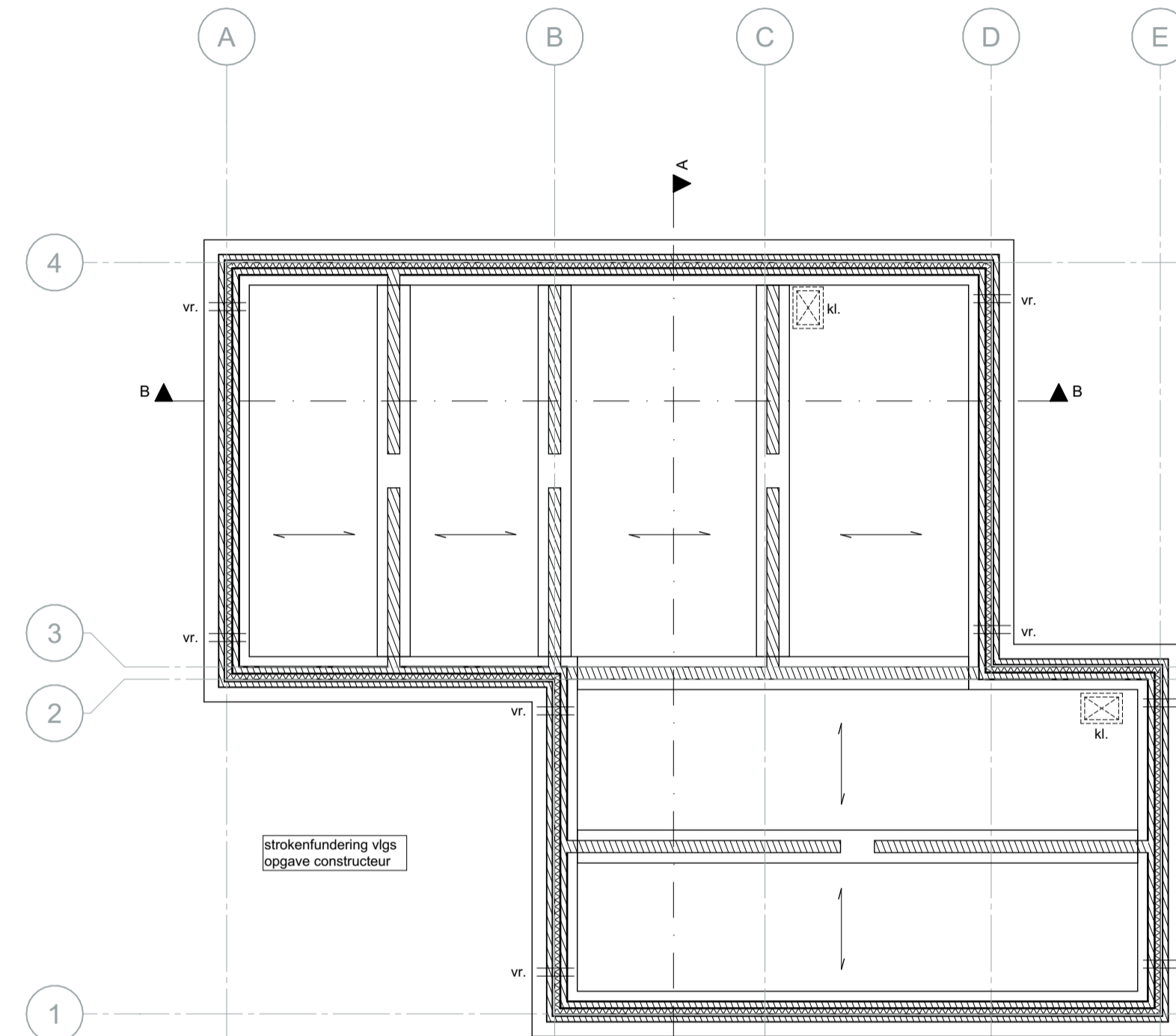
Oostgevel



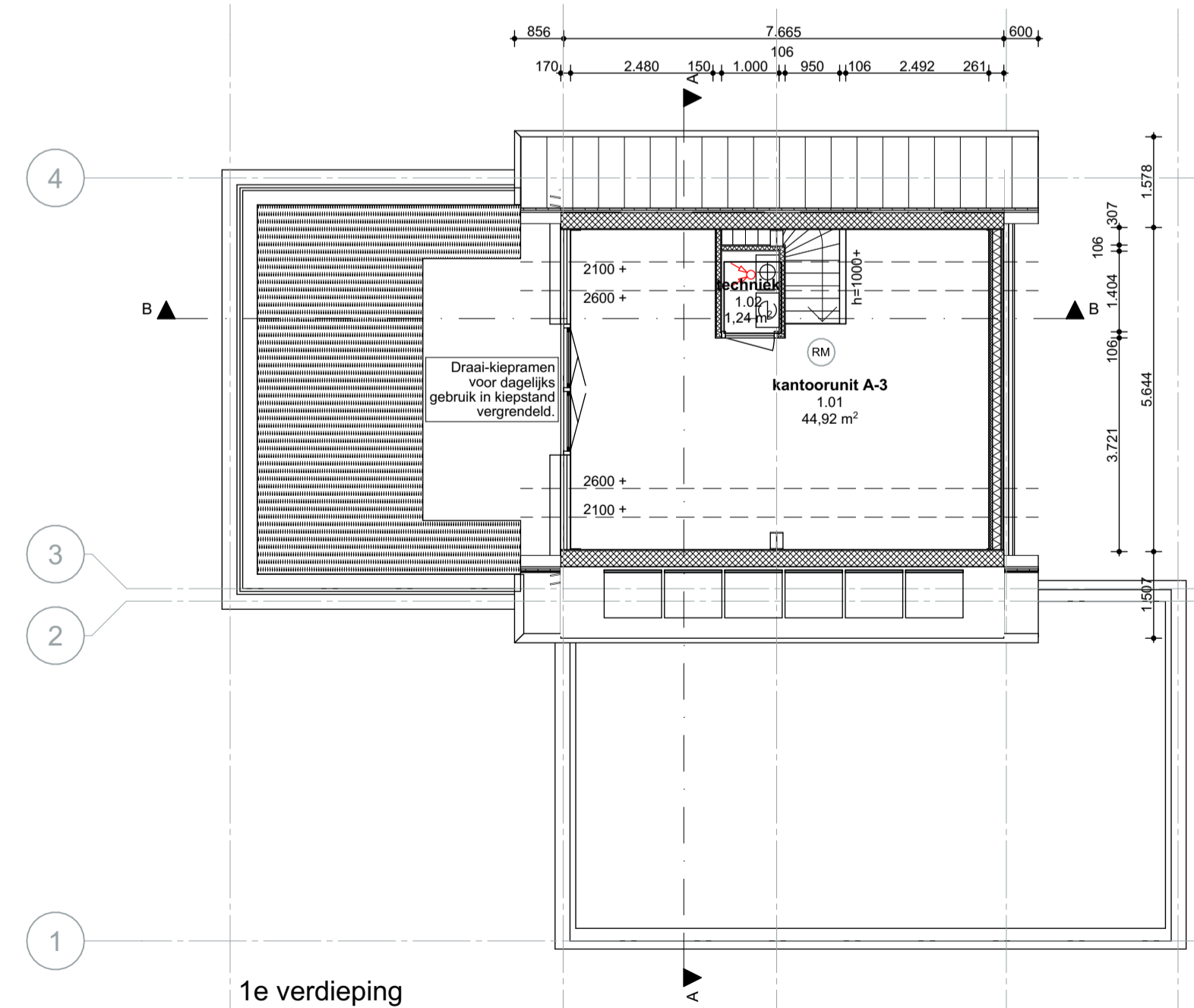
Zuidgevel



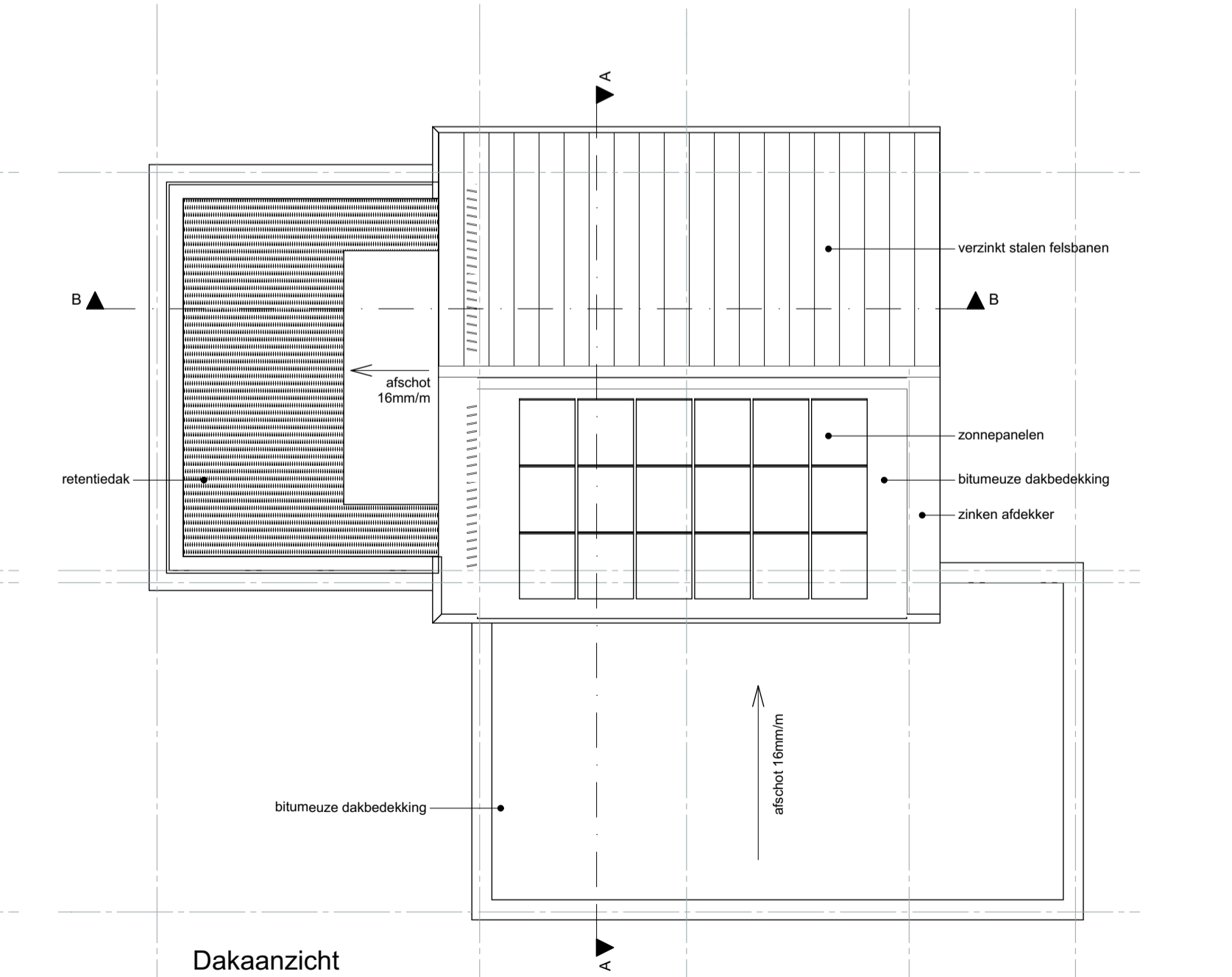
Westgevel



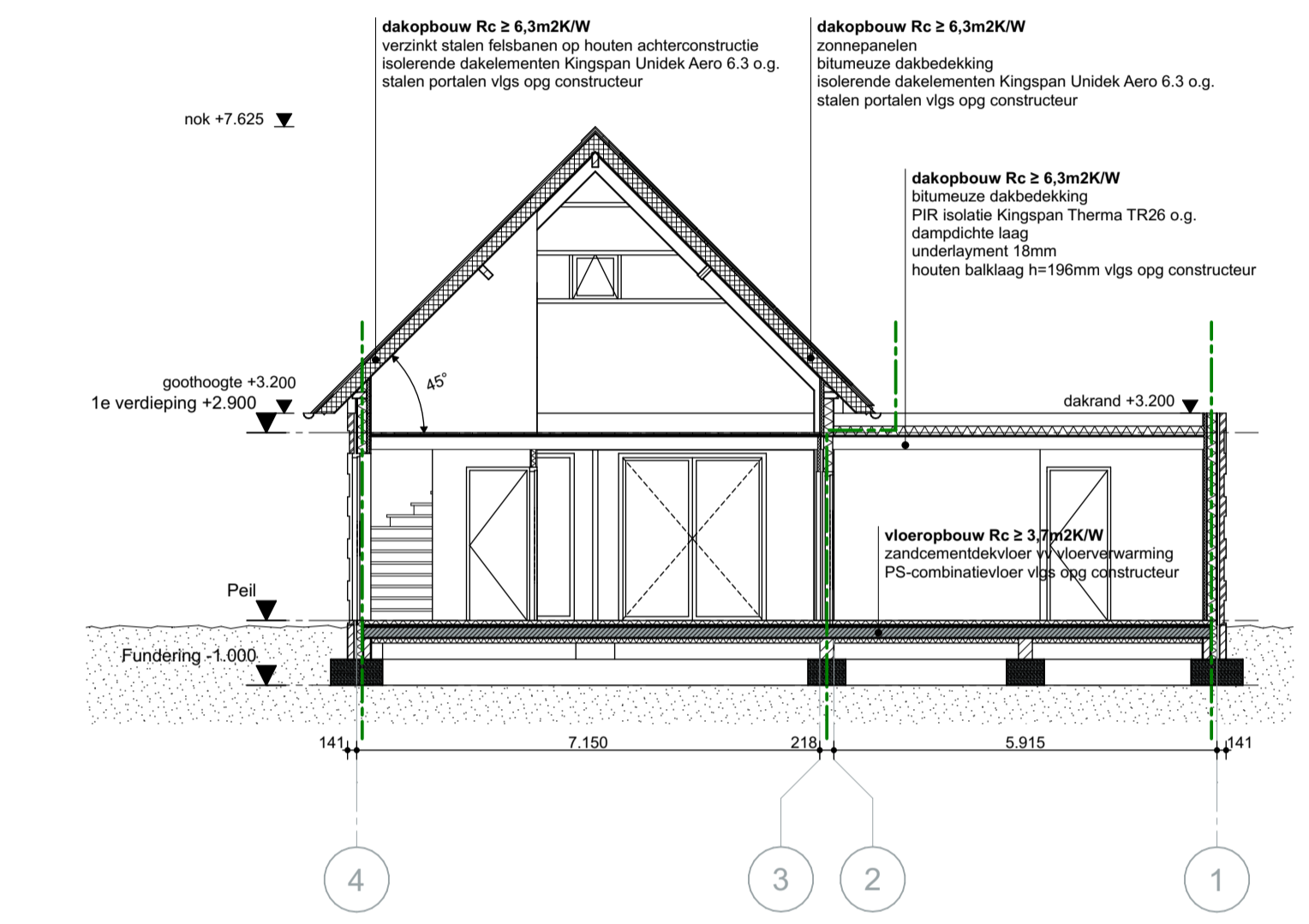
Begane grond



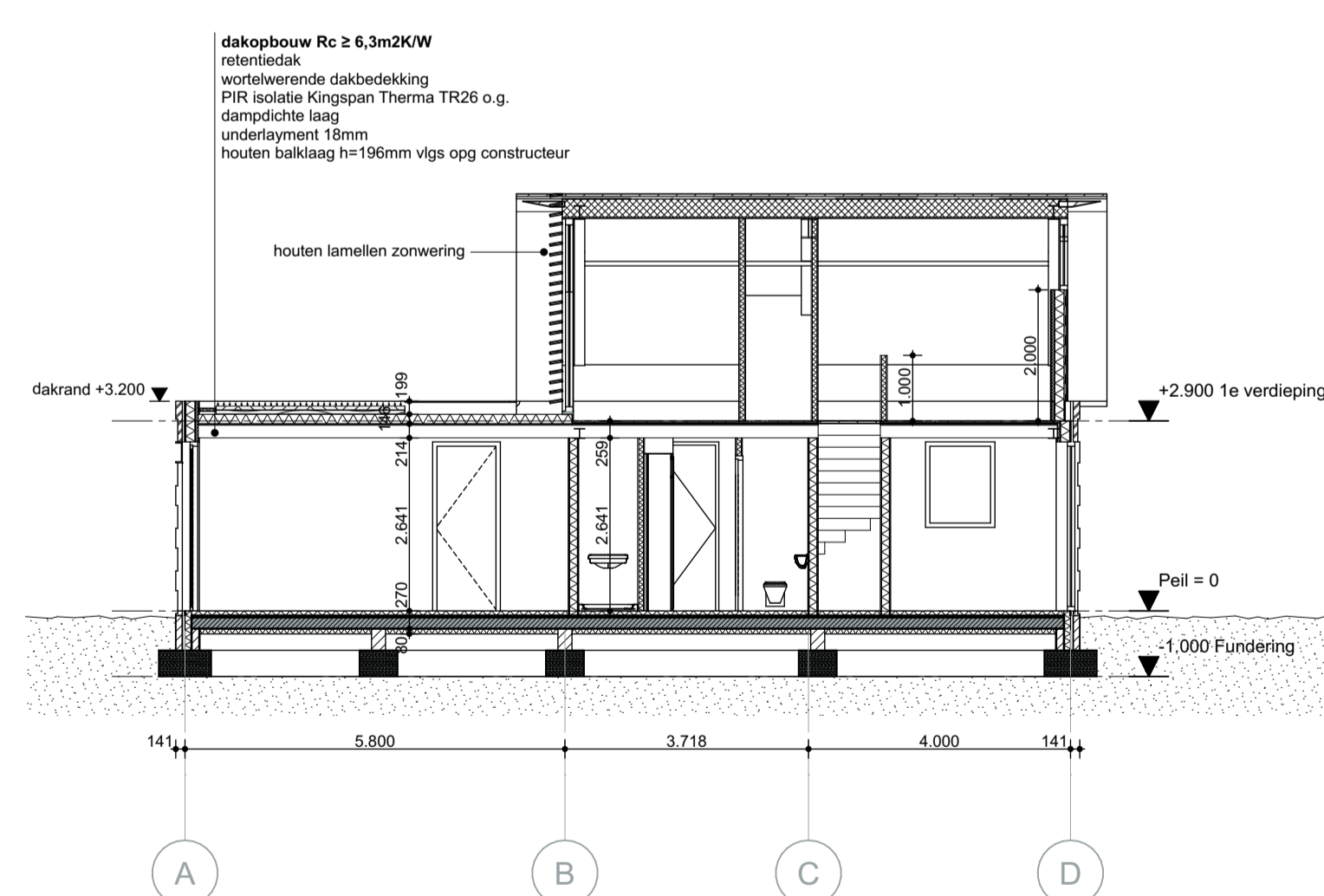
1e verdieping



Dakaanzicht



Doorsnede A-A



Doorsnede B-B

ALGEMEEN

Oppervlakten en hoeveelheden gemeten volgens NEN 2580

RENVOOI ALGEMEEN

kl.	opstelplaats kookkastel		
wm.	opstelplaats wasmachine		
wt.	opstelplaats wasdroger		
stf	standleiding		
oncl.	oncluchting		
hwa.	hemelwaterafvoer		
vr.	ventilatorrooster		

gst.	goossteen		
va.	aansluitpunt vaatwasser		
ft.	aansluitpunt fontein		
wt.	aansluitpunt wastafel		
wc.	aansluitpunt watercloset		
bk.	buitenkraan, vorstvrij afsluitbaar		
	vloerluis 800x600mm		
	afzuigpunt mechanische ventilatie		
	rookmelder op 230V met backup-batterij		
	mechanische ventilatie		
	warmwaterbooster		
	WBDO 60 minuten		
	60 minuten brandwerend		
	60 minuten brandwerend en zelfsluitend		

MATERIELEN & AFWERKING

onderdeel	materiaal	opmerking
	kalkzandsteen	
	metselwerk	
	houtskeletbouw	
	isolatie	
	beton IHWG	
	beton prefab	
	wandtegels	min. hoogte 1200+
	badruimte wandtegels	min. hoogte 2100+
	vloertegels	

GELUIDSOGLATIEWAARDEN vlg NEN5077

Uitwendige scheiding-constructie	G _{a,k}	≥ 220dB(A)
Binnenvallen en vloeren (tussen verblijfsruimten)	D _{nT,A}	≥ 32dB
Geluidsniveau installaties Dak	L _{n,A}	≤ 30dB(A)
	L _{n,k}	≤ 20dB(A)

KOZIJNEN, VLOERLUIK & LUCHTDICHTING

onderdeel	opmerking
deuren in thermische schil	rondom kierdichting
buideuren	rondom kierdichting
bewegbare ramen	rondom kierdichting
knipstuk met omranding algemeen	vrije doorgang 900x2.300mm, tenzij anders aangegeven
binnendeuren tussen verkeersruimte en verblijfsruimte	deursproef ≥ 20mm, wdbto, vlg. art. 2.107
luchtdichtheid q _{v,∞} conform EPC berekeningen	

DAGLICHT afd. 3.11

In verband met kantoorfunctie is de minimale eis m.b.t. daglichttoetreding 2,5% aan daglichttoetreding per verblijfsgebied (artikel 3.75).

(WARM)WATERVOORZ. vlg afd. 6.1 & NEN 1006

symbool	onderdeel	aansluiting
vw.	vuilwater	koudwater
gst.	goossteen	warm- en koudwater
wt.	wastafel	warm- en koudwater
wm.	wasmachine	koudwater
ft.	fonteinje	koudwater
d.	douche	warm- en koudwater
wc.	water closet	koudwater
wwt.	warmwaterbooster	koudwater

ELEKTRISCHE INSTALLATIE vlg NEN 1010

BASISVOORZ.	toevoeging	TOESTELVOORZ.
verkeersruimte	1	1
toilet	1	1
verbljfsruimte < 20m²	1	1
verbljfsruimte > 20m²	1	1
badruimte > 1,6m²	1	1
onbepaalde ruimte	1	1
buitenberging	1	1
buiten (ruimte)	1	1

VENTILATIE afd. 3.6 & vlg NEN 1087

Minimale eis ventilatie verblijfsgebied = 0,9 dm³/sec. per m² vloeroppervlak met een minimum van 7 dm³/sec

toilet	≥ 7 dm³/sec.		
badruimte	≥ 14 dm³/sec.		mech. afzuiging
keuken	≥ 21 dm³/sec.		mech. afzuiging
metaruimte	≥ 2 dm³/sec.	1 dm³ onder en boven deur	

TRAPPEN & BALUSTRADEN afd. 2.5 art. 2.33

opstap/afstap max. 188mm / min. 220mm.
leuning tussen 800mm en 1.000mm. + v.k. brede
balustrade op vloer tussenruimte spijlen max. 100mm.
geen opstapmogelijkheden tussen 200mm en 700mm + vloer
wand of balustrade aan beide zijden trap
tabel 2.33