

Vluchtroute aanduiding en brandslanghaspels

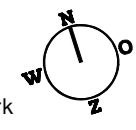
- noodverlichtingarmatuur met pictogram vluchtwegrichting
- brandslanghaspel (slanglengte 20 meter)  
L=30m
- vluchtdoer te openen zonder gebruik van losse hulpmiddelen, b.v. sleutels.
- Noodverlichting
- brandwerende zelfsluitende deur (2-zijdig) ...minuten WBDBO
- brandwerende scheidingswand (2-zijdig) ...minuten WBDBO
- brandwerende scheidingswand (1-zijdig) ...minuten WBDBO
- Brandmeldinstallatie met een Niet-automatische bewaking conform de NEN2535
- Ontruimingsinstallatie, luid alarm type B-installatie conform de NEN2575
- Brandweeringang
- WBDBO 60 minuten + WRD R200\*
- WBDBO 60 minuten + WRD Ra\*
- WBDBO 30 minuten + WRD R200\*
- WBDBO 30 minuten + WRD Ra\*
- Extra beschermde vluchtroute
- Optische rookmelder conform de NEN 2555
- Handbrandmelder
- Aansluitpunt droge busleiding

\*WRD-eisen gelden enkel voor interne scheidingen

Zie voor uitgangspunten en berekeningen bijgaande rapportage bij aanvraag omgevingsvergunning voor de activiteit bouwen.



- betonnen wand
- isolatie
- isolatie met tegelwerk
- isolatie met aluminium geveldelen
- woningscheidingswand
- kalkzandsteen wand
- metalstud wand



plattegrond begane grond nieuw

**Schipper B o s c h**  
 Projecten

Werk 8102 - DNS kamer 2

Onderdeel plattegrond bg

Schaal 1:100 - A1 Getekend MB

Datum 24-07-2023 Wijziging 12-04-2024

Tek. nr. 8102-p1

Vluchtroute aanduiding en brandslanghaspels

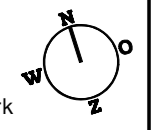
- noodverlichtingarmatuur met pictogram vluchtwegrichting
- brandslanghaspel (slanglengte 20 meter) L=30m
- vluchtdoer te openen zonder gebruik van losse hulpmiddelen, b.v. sleutels.
- Noodverlichting
- brandwerende zelfsluitende deur (2-zijdig)...minuten WBDBO
- brandwerende scheidings, 2-zijdig, ...minuten WBDBO
- brandwerende scheidings, 1-zijdig, ...minuten WBDBO
- Brandmeldinstallatie met een Niet-automatische bewaking conform de NEN2535
- Ontruimingsinstallatie, luid alarm type B-installatie conform de NEN2575
- Brandweeringang
- WBDBO 60 minuten + WRD R200\*
- WBDBO 60 minuten + WRD Ra\*
- WBDBO 30 minuten + WRD R200\*
- WBDBO 30 minuten + WRD Ra\*
- Extra beschermde vluchtroute
- Optische rookmelder conform de NEN 2555
- Handbrandmelder
- Aansluitpunt droge blusleiding

\*WRD-eisen gelden enkel voor interne scheidingen

Zie voor uitgangspunten en berekeningen bijgaande rapportage bij aanvraag omgevingsvergunning voor de activiteit bouwen.



- betonnen wand
- isolatie
- isolatie met tegelwerk
- isolatie met aluminium geveldelen
- woningscheidewand
- kalkzandsteen wand
- metalstud wand



plattegrond tussen verdieping nieuw

**Schipper B O s c h**  
 Projecten

Werk 8102 - DNS kamer 2  
 Onderdeel plattegrond bg entresol  
 Schaal 1:100 - A1 Getekend MB  
 Datum 24-07-2023 Wijziging 12-04-2024  
 Tek. nr. 8102-p2

Vluchtroute aanduiding en brandslanghaspels

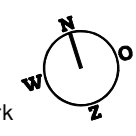
- WDBO 60 minuten + WRD R200\*
- - - WDBO 60 minuten + WRD Ra\*
- WDBO 30 minuten + WRD R200\*
- - - WDBO 30 minuten + WRD Ra\*
- vluchtroute te openen zonder gebruik van losse hulpmiddelen, b.v. sleutels.
- brandwerende zelfsluitende deur (2-zijdig)...minuten WDBO
- brandwerende scheidingswand, 2-zijdig, ...minuten WDBO
- brandwerende scheidingswand, 1-zijdig, ...minuten WDBO
- EBV** Extra beschermde vluchtroute
- BWL** Brandweerlift
- Optische rookmelder conform de NEN 2555
- deur voorzien van vrijloopdranger

\*WRD-eisen gelden enkel voor interne scheidingswanden

Zie voor uitgangspunten en berekeningen bijgaande rapportage bij aanvraag omgevingsvergunning voor de activiteit bouwen.

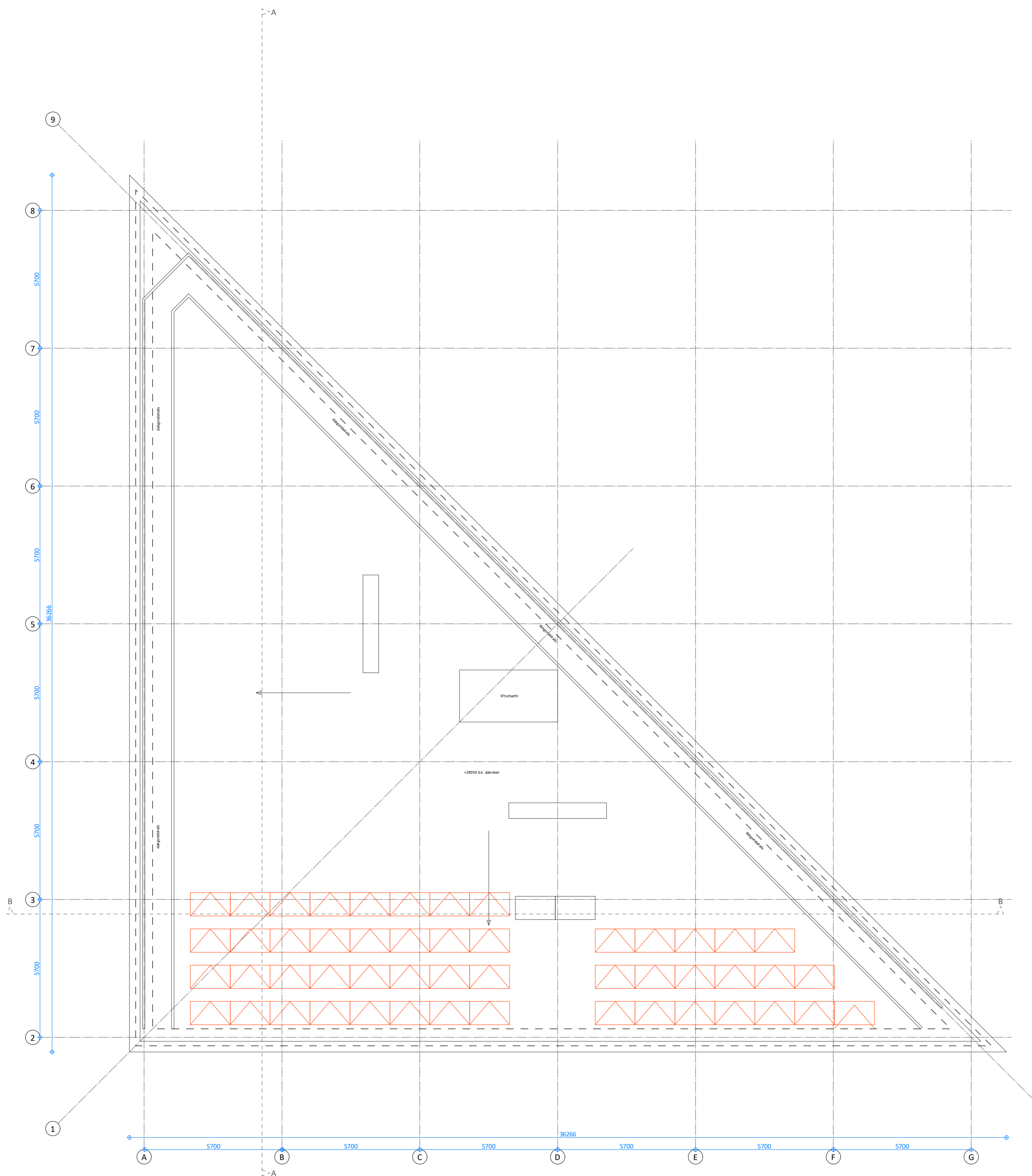


- betonnen wand
- isolatie
- isolatie met tegelwerk
- isolatie met aluminium geveldelen
- woningscheidingswand
- kalkzandsteen wand
- metalstud wand

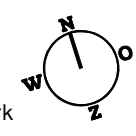


plattegrond 1e verdieping nieuw





-  betonnen wand
-  isolatie
-  isolatie met tegelwerk
-  isolatie met aluminium geveldelen
-  woningscheidendewand
-  kalkzandsteen wand
-  metalstud wand



**Schipper B o s c h**  
Projecten

Werk 8102 - DNS kamer 2 .....  
 Onderdeel plattegrond dak .....  
 Schaal 1:100 - A1 ..... Getekend MB .....  
 Datum 24-07-2023 ..... Wijziging 12-04-2024 .....  
 Tek. nr. 8102-p5 .....

plattegrond 7e-dakverdieping nieuw