

Adres Ambachtsweg 7
1474HV Oosthuizen

Postadres Postbus 60
1474 ZH Oosthuizen

Telefoon 0299-439993

Email info@rietvink-architecten.nl

Ontwerpteam

Architect M. Rood
Proj. leider P. van Harn

Project

Omschr. nieuwbouw woongebouw
Lisdoddestraat 40
te Purmerend
Rochdale

I.o.v.

Tekening

Schaal
Formaat 420x297mm (A3)
Afgedrukt 28-9-2023 15:11:37

Betreft BOUWAANVRAAG
oppervlakte berekening -
verblijfsgebied

Editie

A 29.09.23, P.v.H.

B

C

D

E

F

G

H



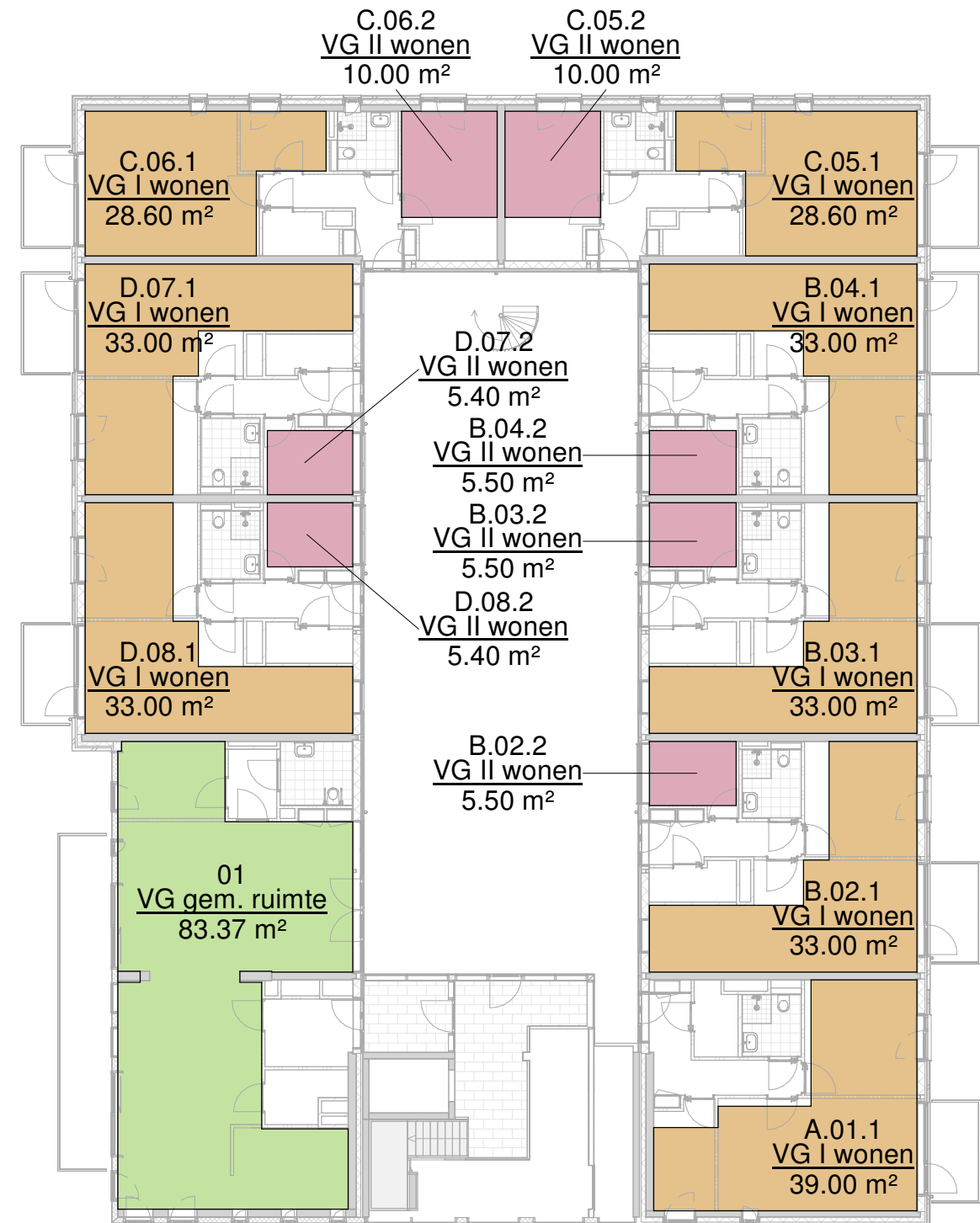
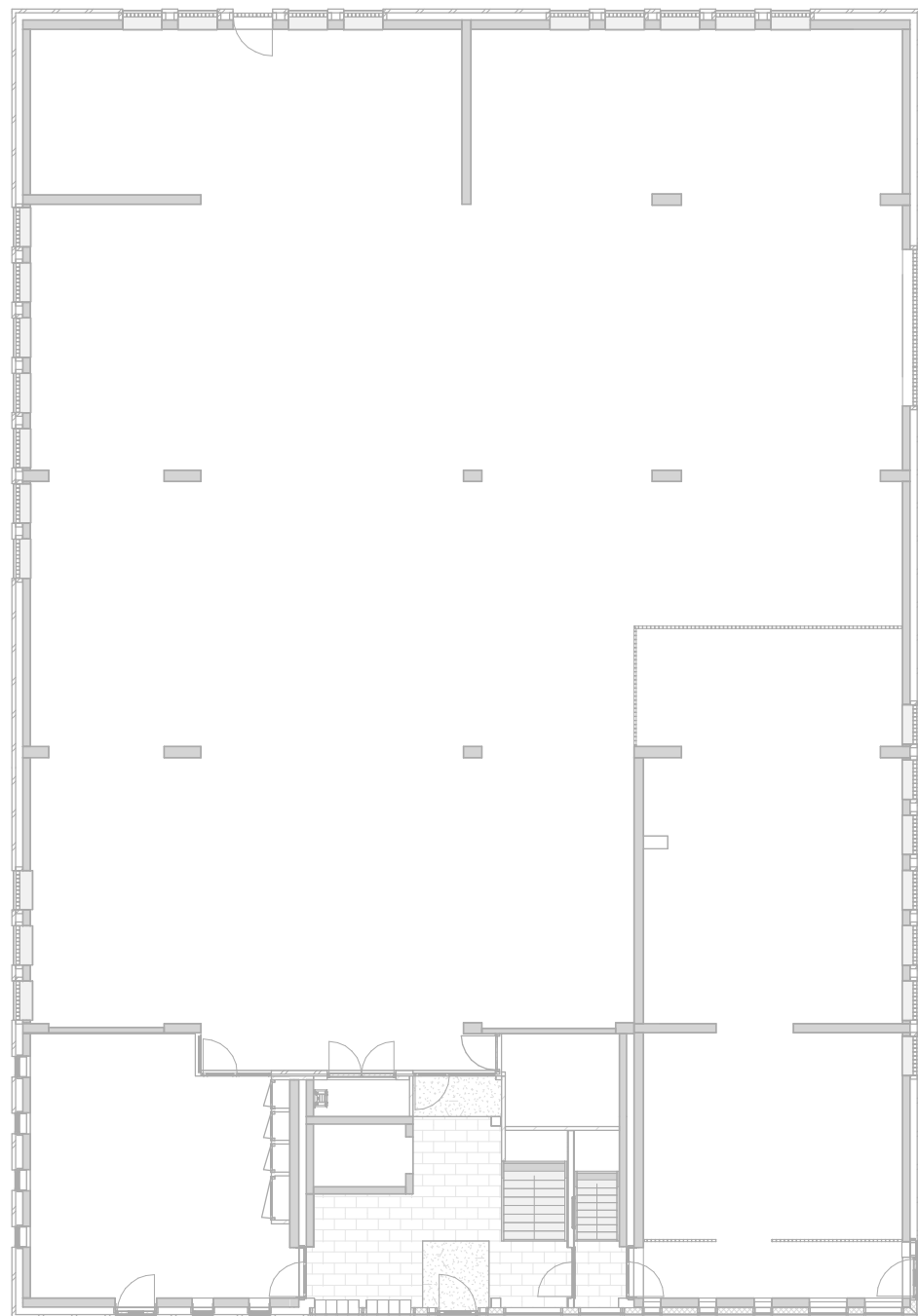
Behoort bij besluit van burgemeester en
wethouders van Purmerend, namens dezen,
de teammanager Omgevingsteam:

Z2023-00005150
T.W. Bosch

VERBLIJFSGEBIED

verblijfsgebied			
bouwnummer	nummer	naam	oppervlakte
0	01	VG gem. ruimte	83.4 m²
1	A.01.1	VG I wonen	39.0 m²
2	B.02.1	VG I wonen	33.0 m²
2	B.02.2	VG II wonen	5.5 m²
3	B.03.1	VG I wonen	33.0 m²
3	B.03.2	VG II wonen	5.5 m²
4	B.04.1	VG I wonen	33.0 m²
4	B.04.2	VG II wonen	5.5 m²
5	C.05.1	VG I wonen	28.6 m²
5	C.05.2	VG II wonen	10.0 m²
6	C.06.1	VG I wonen	28.6 m²
6	C.06.2	VG II wonen	10.0 m²
7	D.07.1	VG I wonen	33.0 m²
7	D.07.2	VG II wonen	5.4 m²
8	D.08.1	VG I wonen	33.0 m²
8	D.08.2	VG II wonen	5.4 m²
9	A.09.1	VG I wonen	39.0 m²
10	B.10.1	VG I wonen	33.0 m²
10	B.10.2	VG II wonen	5.5 m²
11	B.11.1	VG I wonen	33.0 m²
11	B.11.2	VG II wonen	5.5 m²
12	B.12.1	VG I wonen	33.0 m²
12	B.12.2	VG II wonen	5.5 m²
13	C.13.1	VG I wonen	28.6 m²
13	C.13.2	VG II wonen	10.0 m²
14	C.14.1	VG I wonen	28.6 m²
14	C.14.2	VG II wonen	10.0 m²
15	D.15.1	VG I wonen	33.0 m²
15	D.15.2	VG II wonen	5.4 m²
16	D.16.1	VG I wonen	33.0 m²
16	D.16.2	VG II wonen	5.4 m²
17	D.17.1	VG I wonen	33.0 m²
17	D.17.2	VG II wonen	5.4 m²
18	E.18.1	VG I wonen	39.0 m²
19	C.19.1	VG I wonen	28.6 m²
19	C.19.2	VG II wonen	10.0 m²
20	D.20.1	VG I wonen	33.0 m²
20	D.20.2	VG II wonen	5.4 m²
21	D.21.1	VG I wonen	33.0 m²

verblijfsgebied			
bouwnummer	nummer	naam	oppervlakte
21	D.21.2	VG II wonen	5.4 m²
22	D.22.1	VG I wonen	33.0 m²
22	D.22.2	VG II wonen	5.4 m²
23	E.23.1	VG I wonen	39.0 m²
24	C.24.1	VG I wonen	28.6 m²
24	C.24.2	VG II wonen	10.0 m²
25	D.25.1	VG I wonen	33.0 m²
25	D.25.2	VG II wonen	5.4 m²
26	D.26.1	VG I wonen	33.0 m²
26	D.26.2	VG II wonen	5.4 m²
27	D.27.1	VG I wonen	33.0 m²
27	D.27.2	VG II wonen	5.4 m²
28	E.28.1	VG I wonen	39.0 m²
29	C.29.1	VG I wonen	28.6 m²
29	C.29.2	VG II wonen	10.0 m²
30	D.30.1	VG I wonen	33.0 m²
30	D.30.2	VG II wonen	5.4 m²
31	D.31.1	VG I wonen	33.0 m²
31	D.31.2	VG II wonen	5.4 m²
32	D.32.1	VG I wonen	33.0 m²
32	D.32.2	VG II wonen	5.4 m²
33	E.33.1	VG I wonen	39.0 m²
34	C.34.1	VG I wonen	28.6 m²
34	C.34.2	VG II wonen	10.0 m²
35	D.35.1	VG I wonen	33.0 m²
35	D.35.2	VG II wonen	5.4 m²
36	D.36.1	VG I wonen	33.0 m²
36	D.36.2	VG II wonen	5.4 m²
37	D.37.1	VG I wonen	33.0 m²
37	D.37.2	VG II wonen	5.4 m²
38	E.38.1	VG I wonen	39.0 m²
			1548.9 m²

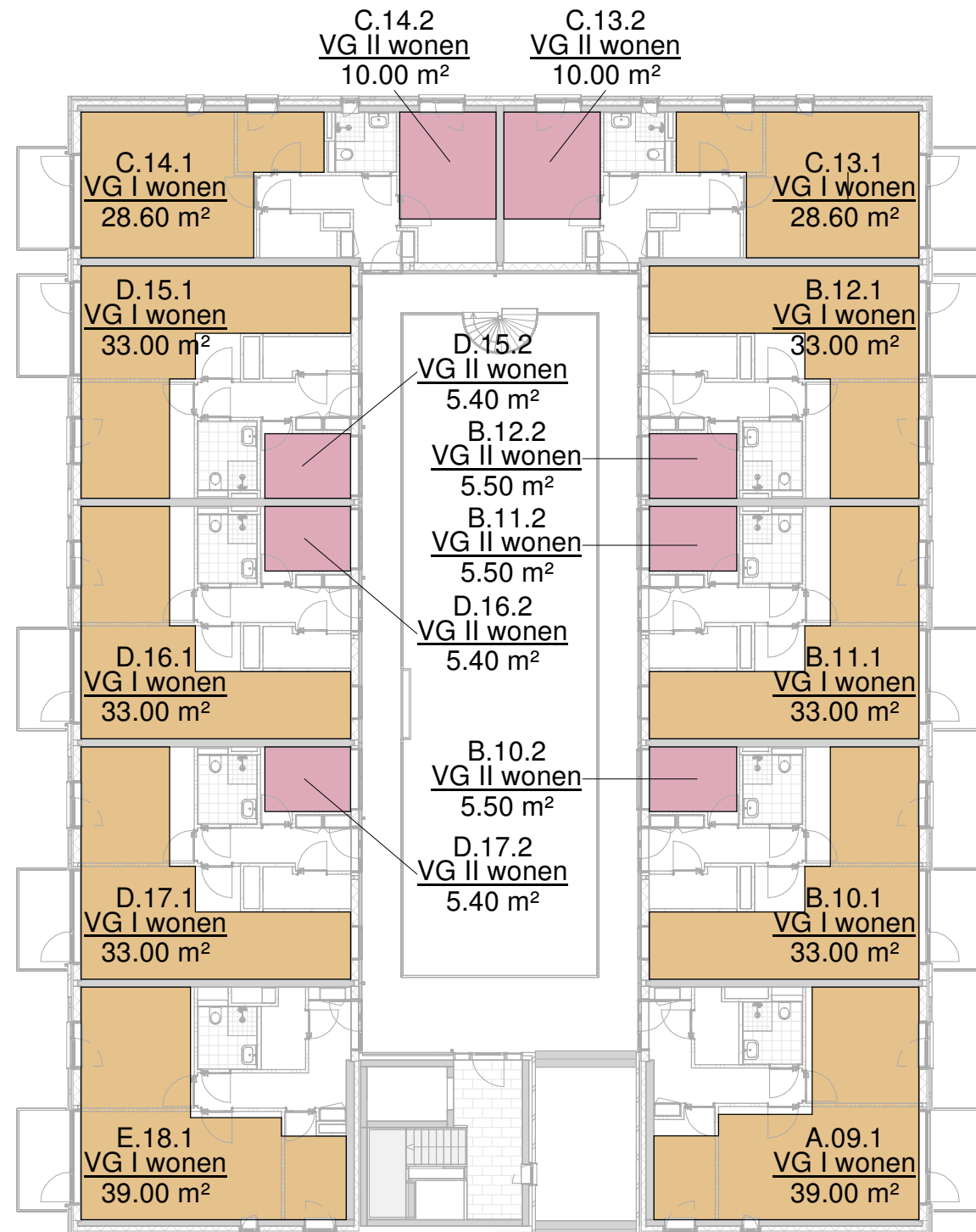


verblijfsgebied

- VG gem. ruimte
- VG I wonen
- VG II wonen

0 00 begane grond
1:200

1 01 eerste verdieping
1:200



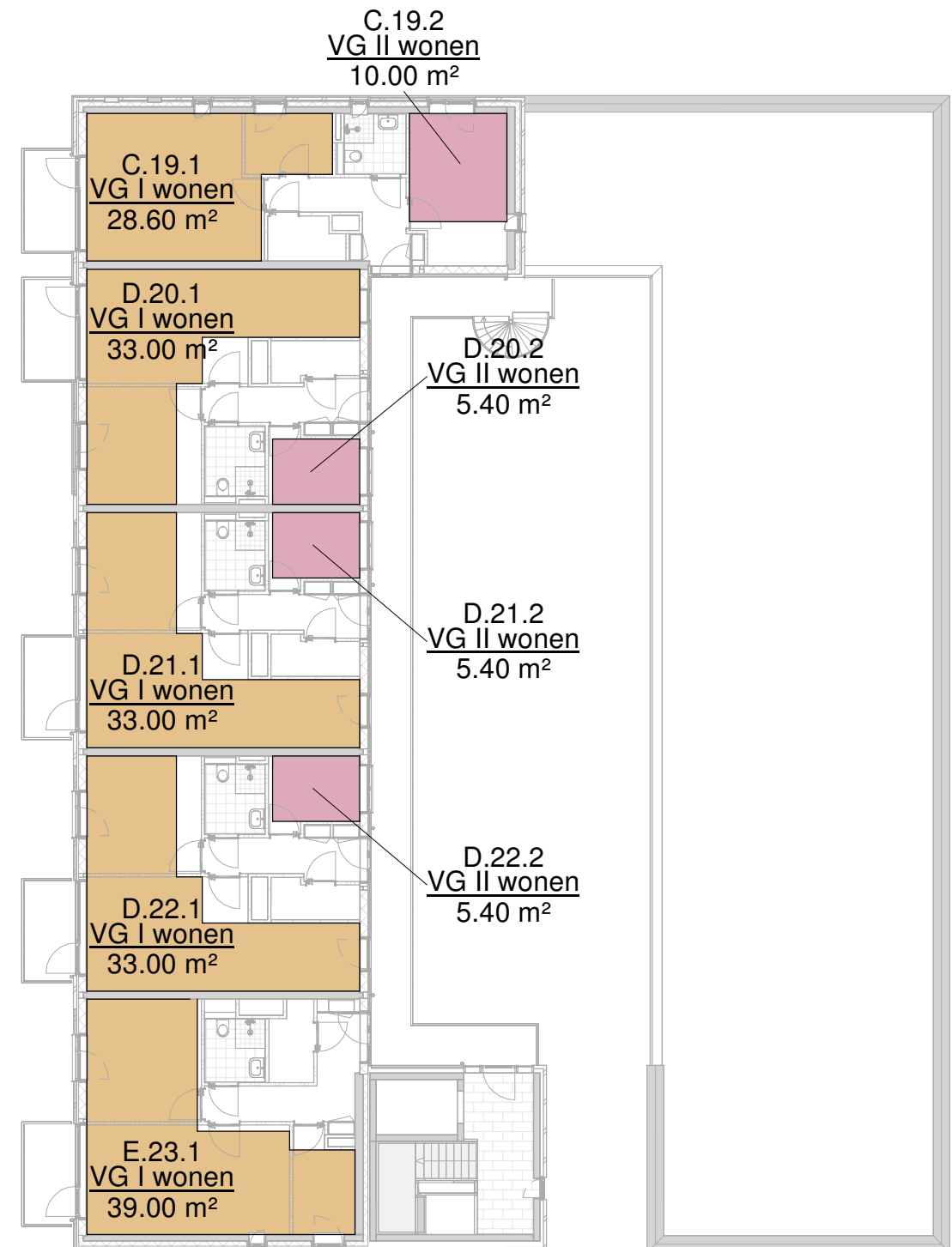
verblijfsgebied

- VG I wonen
- VG II wonen

2

02 tweede verdieping

1:200



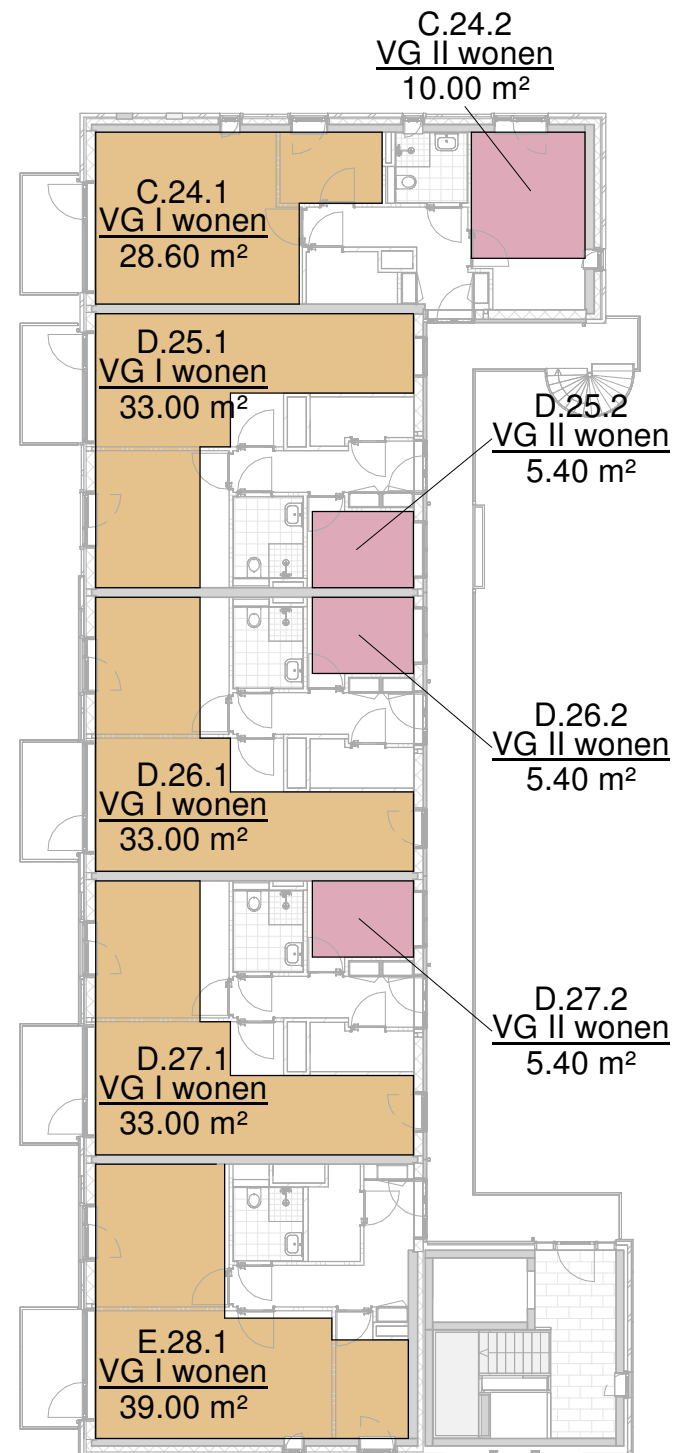
verblijfsgebied

- VG I wonen
- VG II wonen

3

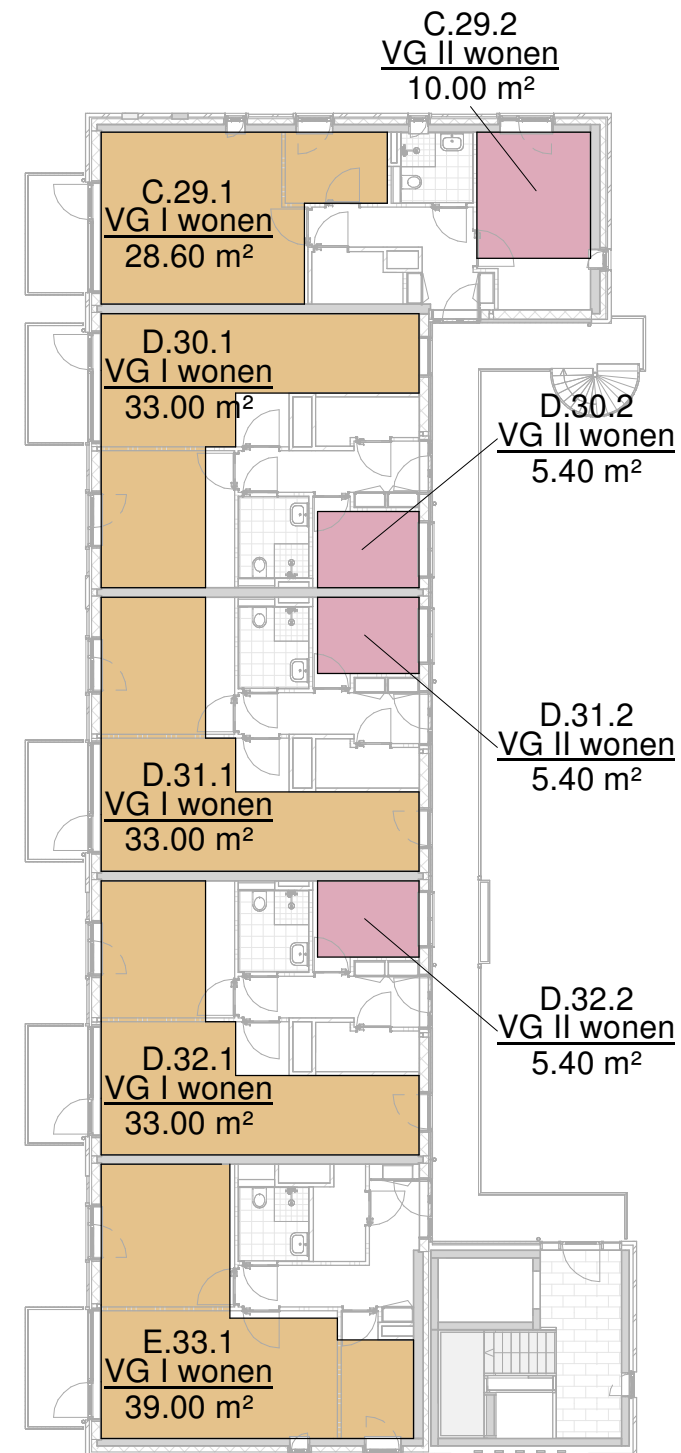
03 derde verdieping

1:200



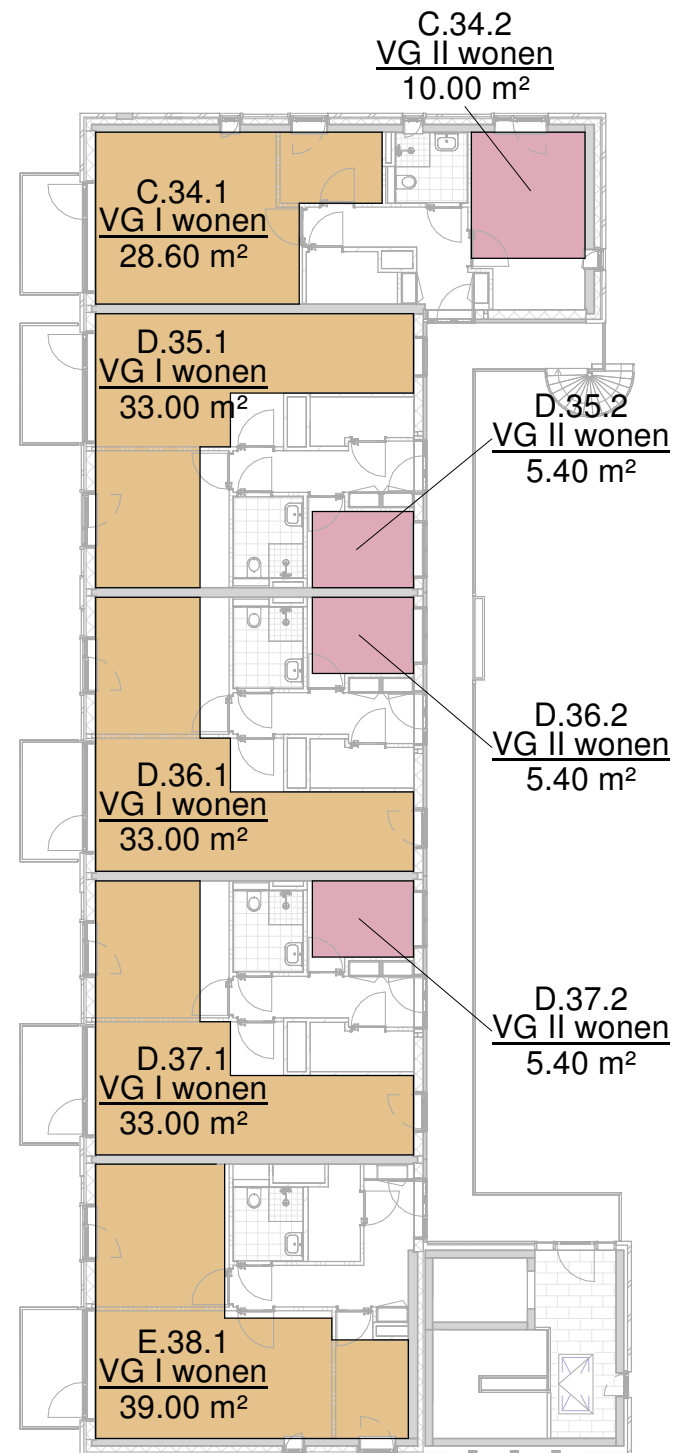
verblijfsgebied

- VG I wonen
- VG II wonen



verblijfsgebied

- VG I wonen
- VG II wonen



verblijfsgebied

- VG I wonen
- VG II wonen