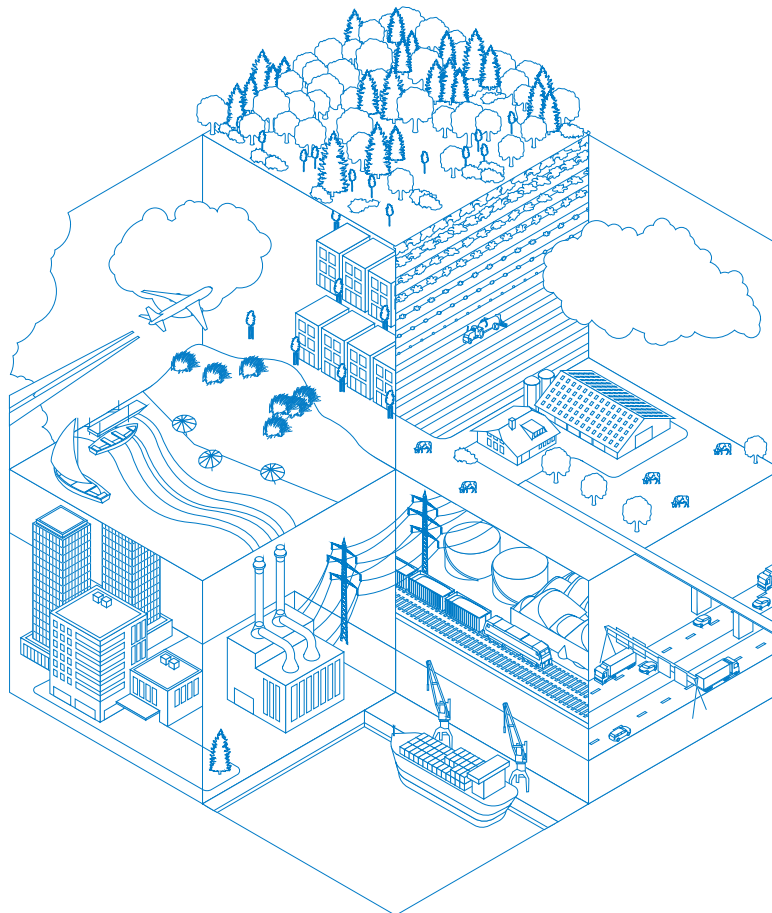


# Bijlage projectberekening

## Hulpmiddel beoordeling hexagonen met mogelijk randeffect

AERIUS kenmerk Projectberekening: S64bNGahzdYt

Dit document is een bijlage, behorende bij een Projectberekening uitgevoerd met AERIUS Calculator. De bijlage is een hulpmiddel bij het beoordelen van projecten waar sprake is van mogelijke randeffecten: projectberekeningen met een referentiesituatie ('intern salderen'). De bijlage bevat daartoe een overzicht van de maximale bijdrage per gebied, als de hexagonen met mogelijk randeffect buiten beschouwing worden gelaten. Daarnaast bevat de bijlage ook de resultaten voor ieder individueel hexagoon met mogelijk randeffect. Voor meer uitleg over 'randhexagonen' in AERIUS en hoe deze bepaald worden, zie het handboek Calculator.



- [Overzicht](#)
- [Resultaten per gebied](#) (zonder hexagonen met mogelijk randeffect)
- [Resultaten op hexagonen met mogelijk randeffect](#)

*Deze PDF is geen digitaal bestand dat weer in te lezen is in AERIUS, maar alleen een bijlage. Meer toelichting over deze PDF kunt u vinden in een bijbehorende leeswijzer. Deze leeswijzer en overige documentatie is te raadplegen via: [www.aerius.nl/handleidingen-en-leeswijzers](http://www.aerius.nl/handleidingen-en-leeswijzers)*



### Contactgegevens

Rechtspersoon

Inrichtingslocatie

Rombou B.V.

Zuidzijde 63,

2411 RT Bodegraven

### Bijbehorende projectberekening

Omschrijving projectberekening

AERIUS kenmerk projectberekening

Datum projectberekening

L.J. Hofland Beheer B.V.

S64bNGahzdYt

09 januari 2024, 16:26

### Totale emissie

Referentie - Referentie

Beoogd - Beoogd

Saldering - Saldering

Rekenjaar

2024

2024

2024

Emissie NH<sub>3</sub>

66,5 kg/j

328,8 kg/j

507,5 kg/j

Emissie NO<sub>x</sub>

45,7 kg/j

68,5 kg/j

-

### Saldering

Afroomfactor

0,00

Resultaten stikstofgevoelige Natura 2000 gebieden situatie "Beoogd"  
(Beoogd) incl. saldering e/o referentie zonder de hexagonen met een  
mogelijk randeffect

	Berekend (ha gekarteerd)	Hoogste totale depositie (mol N/ha/jr)	Met toename (ha gekarteerd)	Grootste toename (mol N/ha/jr)	Met afname (ha gekarteerd)	Grootste afname (mol N/ha/jr)
Totaal	338,79	3.128,27	0,00	0,00	338,79	0,16

Per gebied	Berekend (ha gekarteerd)	Hoogste totale depositie (mol N/ha/jr)	Met toename (ha gekarteerd)	Grootste toename (mol N/ha/jr)	Met afname (ha gekarteerd)	Grootste afname (mol N/ha/jr)
Nieuwkoopse Plassen & De Haeck (103)	284,14	3.128,27	0,00	0,00	284,14	0,16
Botshol (83)	51,43	1.792,68	0,00	0,00	51,43	0,01
Zouweboezem (105)	3,23	2.328,47	0,00	0,00	3,23	0,01



## Resultaten op alle hexagonen met mogelijk randeffect voor situatie 'Beogd' (Beogd), incl referentie en eventueel saldering

Er zijn geen resultaten voor deze weergave.

### **Disclaimer**

Hoewel verstrekte gegevens kunnen dienen ter onderbouwing van een vergunningaanvraag, kunnen er geen rechten aan worden ontleend. De eigenaar van AERIUS aanvaardt geen aansprakelijkheid voor de inhoud van de door de gebruiker aangeboden informatie. Bovenstaande gegevens zijn enkel bruikbaar tot er een nieuwe versie van AERIUS beschikbaar is. AERIUS is een geregistreerd handelsmerk in Europa. Alle rechten die niet expliciet worden verleend, zijn voorbehouden.

### **Rekenbasis**

Deze berekening is tot stand gekomen op basis van

AERIUS versie 2023.1\_20231207\_46ea8e9191

Database versie 2023.1\_46ea8e9191\_calculator\_nl\_stable

Voor meer informatie over de gebruikte methodiek en data zie:

<https://www.aerius.nl/>