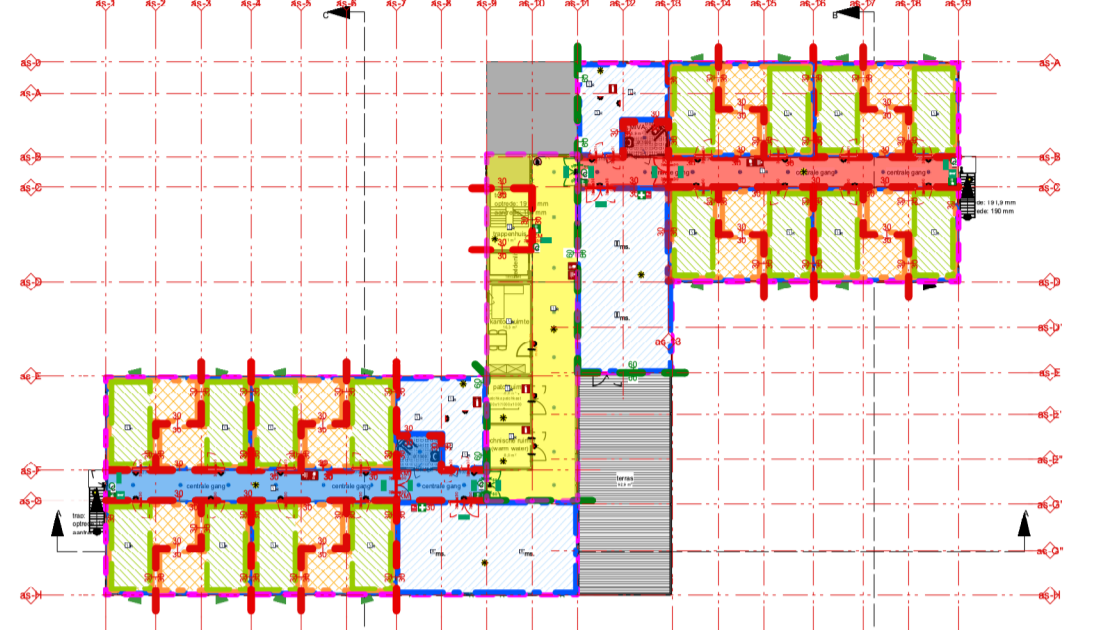
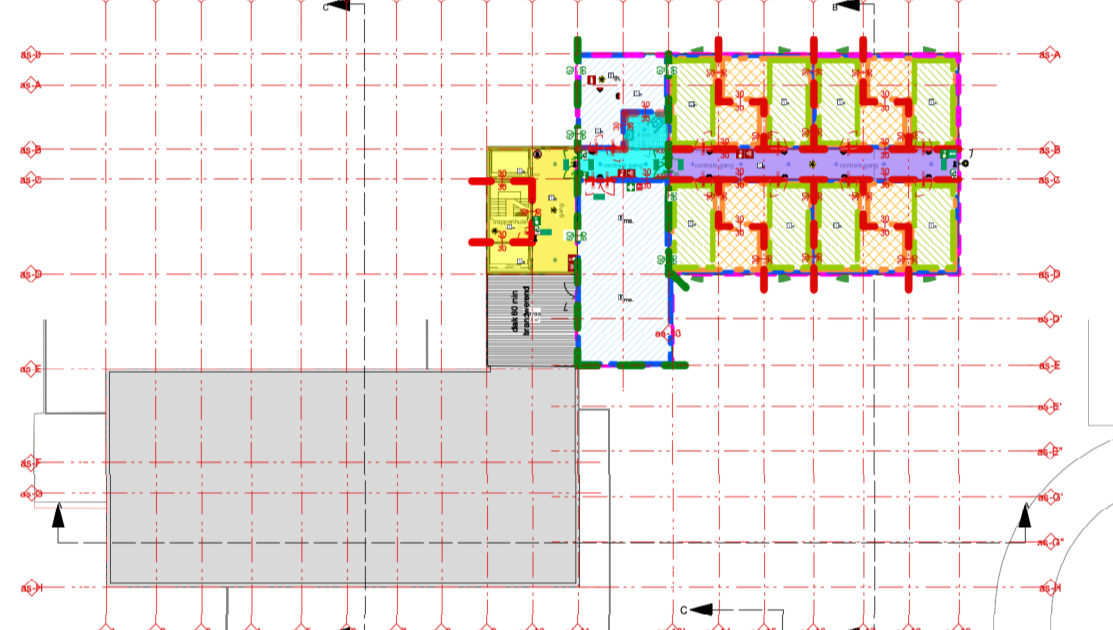


BRANDCOMPARTIMENTERING BEGANE GROND

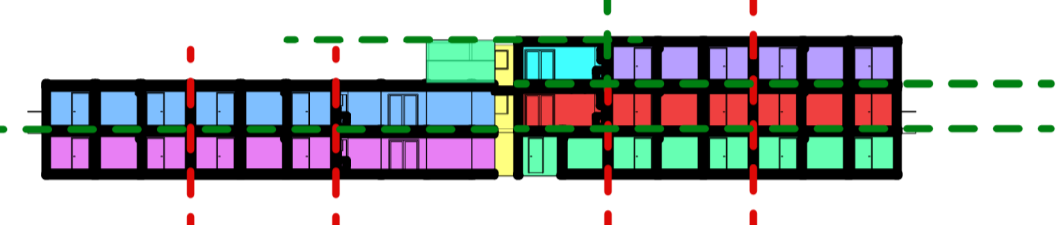


BRANDCOMPARTIMENTERING 1E VERDIEPING



BRANDCOMPARTIMENTERING 2E VERDIEPING

BRANDCOMPARTIMENTEN	begane grond	1 <sup>e</sup> verdieping	2 <sup>e</sup> verdieping	totaal
brandcompartment A:	402,9 m <sup>2</sup>	0 m <sup>2</sup>	0 m <sup>2</sup>	402,9 m <sup>2</sup>
brandcompartment B:	402,9 m <sup>2</sup>	0 m <sup>2</sup>	0 m <sup>2</sup>	402,9 m <sup>2</sup>
brandcompartment C:	0 m <sup>2</sup>	402,9 m <sup>2</sup>	0 m <sup>2</sup>	402,9 m <sup>2</sup>
brandcompartment D:	0 m <sup>2</sup>	402,9 m <sup>2</sup>	0 m <sup>2</sup>	402,9 m <sup>2</sup>
brandcompartment E:	0 m <sup>2</sup>	0 m <sup>2</sup>	124,3 m <sup>2</sup>	124,3 m <sup>2</sup>
brandcompartment F:	0 m <sup>2</sup>	0 m <sup>2</sup>	278,4 m <sup>2</sup>	278,4 m <sup>2</sup>
brandcompartment G:	206,2 m <sup>2</sup>	137,6 m <sup>2</sup>	50,6 m <sup>2</sup>	454,4 m <sup>2</sup>
geen brandcompartment groter dan 1000 m <sup>2</sup>				2468,7 m <sup>2</sup>



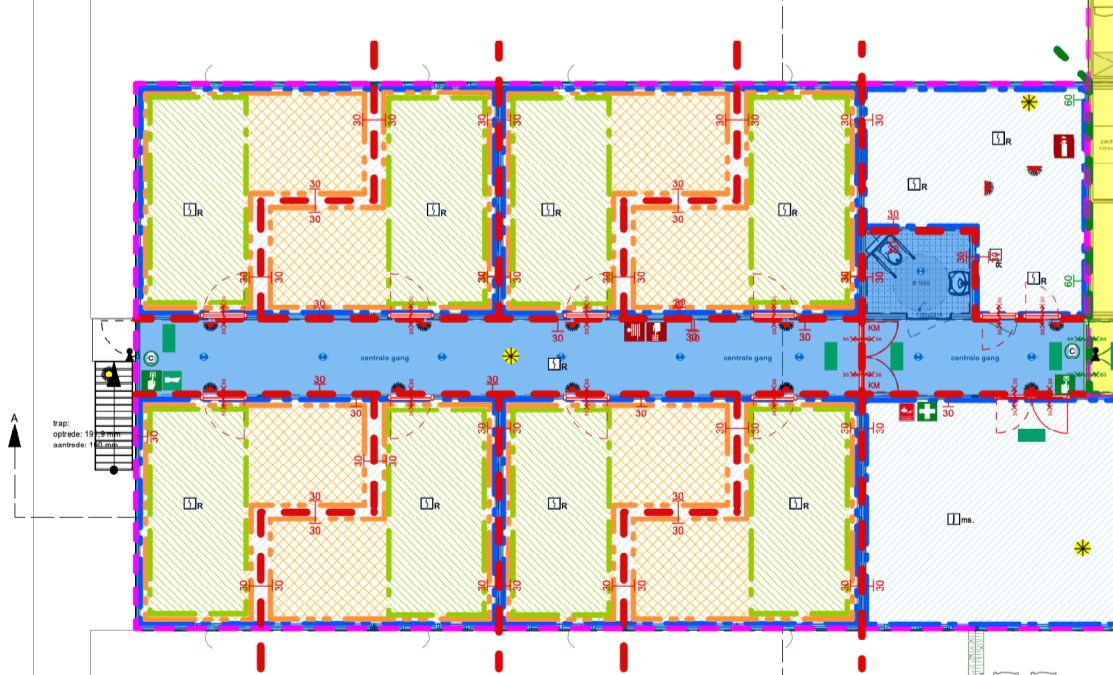
BRANDCOMPARTIMENTERING DOORSNEDE A-A



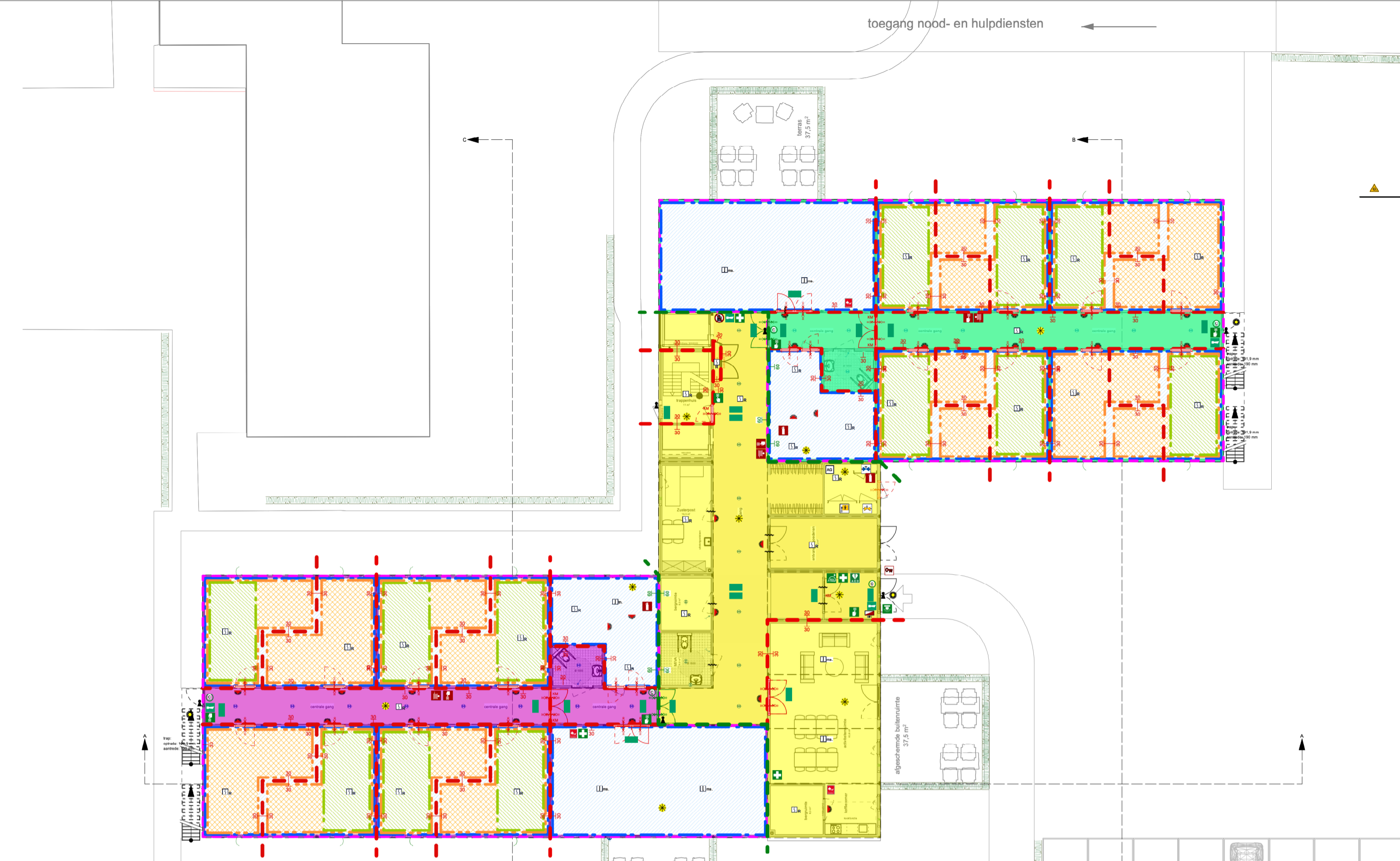
BRANDCOMPARTIMENTERING DOORSNEDE B-B



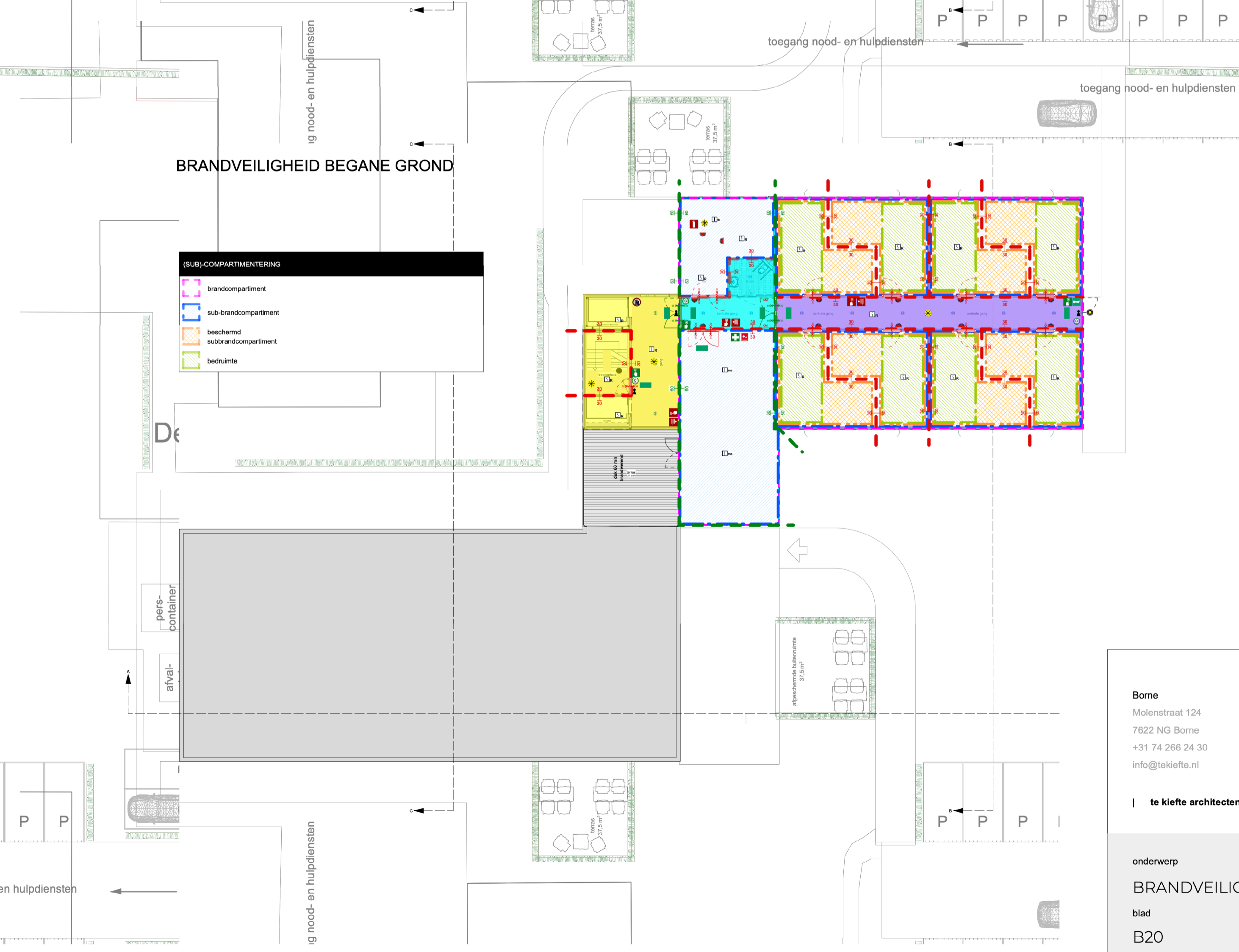
BRANDVEILIGHEID 1E VERDIEPING



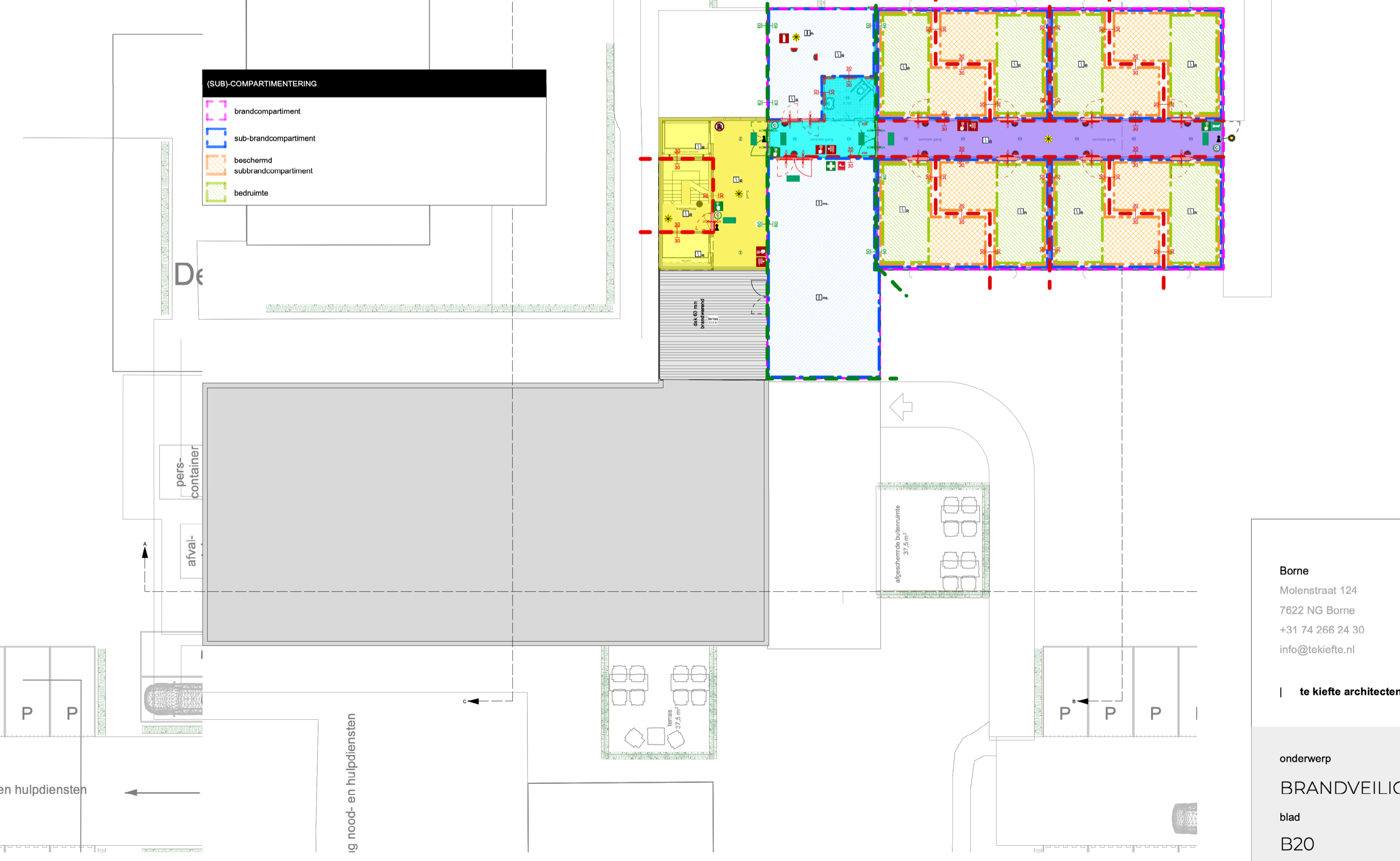
BRANDVEILIGHEID 2E VERDIEPING



BRANDVEILIGHEID BEGANE GROND



BRANDVEILIGHEID 1E VERDIEPING



BRANDVEILIGHEID 2E VERDIEPING

- RENVOLVING BRANDWEER**
- 60 minuten brandwerende scheidingconstructie
  - 30 minuten brandwerende scheidingconstructie
  - optische rookmelder
  - thermische melders
  - rookmelder voorzien van multisensor
  - noodverlichting buiten conform voorschriften
  - deze ruimte voorzien van noodverlichting lichtsterk op vloerniveau conform voorschriften
  - vluchtwegaanduiding "NOODUITGANG" conform voorschriften constant aangelicht
  - vluchtwegaanduiding "NOODUITGANG rechts" conform voorschriften constant aangelicht
  - vluchtwegaanduiding "NOODUITGANG links" conform voorschriften constant aangelicht
  - brandblusser
  - brandlanghanspel, breedte spuitkap 6mm, cap. 1,3 m3/air druk 100 KPa, slanglengte 30m, uitvoeren volgens NEN 3211
  - 60 minuten brandwerende zelfsluitende deur, NEN 6068
  - 30 minuten brandwerende zelfsluitende deur, NEN 6069
  - 60 minuten brandwerende zelfsluitende deur, NEN 6069
  - 30 minuten brandwerende zelfsluitende deur, NEN 6069
  - slow-whoop inbouwhoogte: 2400+vl, dusdangig te plaatsen dat bereikbaarheid gegarandeerd is in het hele pand
  - handbrandmelder
  - noodontgrendeling
  - brandmeldcentrale
  - sleutelbus
  - kleefmagneet
  - nevenindicator
  - codeslot
  - alarmeringslicht
  - opstelplaats eerste blusvoertuig
  - ondergrondse brandkraan
  - afsluiter gas
  - afsluiter water
  - schakelaar elektriciteit
  - BHV kast
  - AED
  - EHBO kast
  - blusdeken
  - handbrandblusser
  - Flitslamp
  - lift niet gebruiken (bij brand)
  - zuurstofruimte locatie op terrein Sloveelaar nabij speelkeuken
  - Elektrisch slot
  - Inkoppelpunt
  - brandveiligheid in gezondheidszorgfunctie, tijdelijke bouw
  - hoofddraagconstructie: 60 min
  - brandcompartmentwanden/vloeren: 60 min, WRBBO
  - oortruiminstallatie: WEL VEREIST
  - brandmeldinstallatie: WEL VEREIST
  - nood- en transparanverlichting: WEL VEREIST
  - alle schachten en leidingen onbrandbaar uitvoeren

Borne  
Molenstraat 124  
7622 NG Borne  
+31 74 266 24 30  
info@tekiefto.nl

Rotterdam  
Weena 723  
3013 AM Rotterdam  
+31 10 203 85 95  
atelier@tekiefto.nl



te kiefte architecten bv | architectuur | tuin & landschap | atelier |

onderwerp  
**BRANDVEILIGHEID BESTAAND**

blad  
**B20**

werknummer: 22037  
datum: 08-09-2023  
opdrachtgever: Twinta Hengelo  
project: Aanpassing woonzorgcentrum

1:200  
A1  
schaal  
formaat  
getekend  
architect