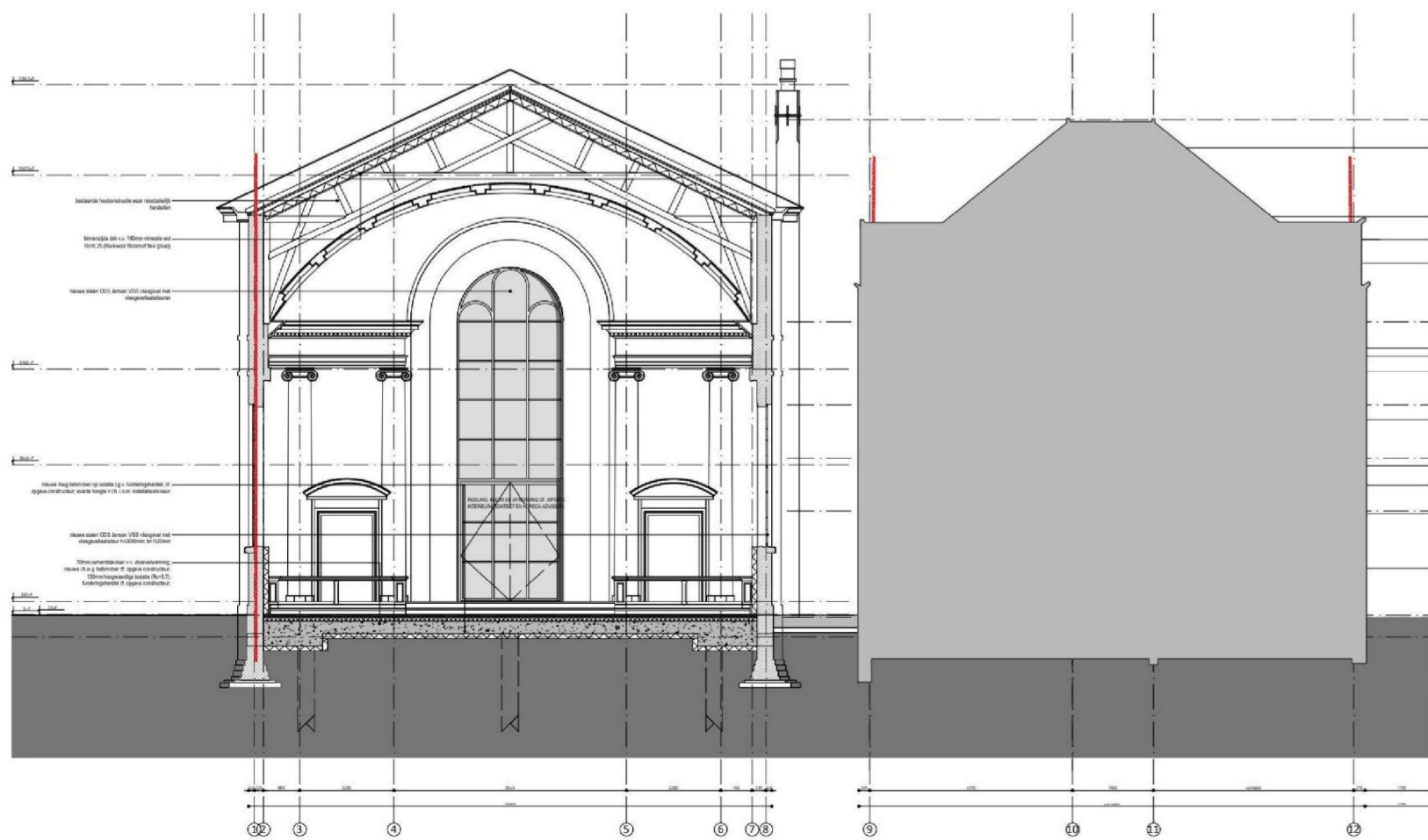
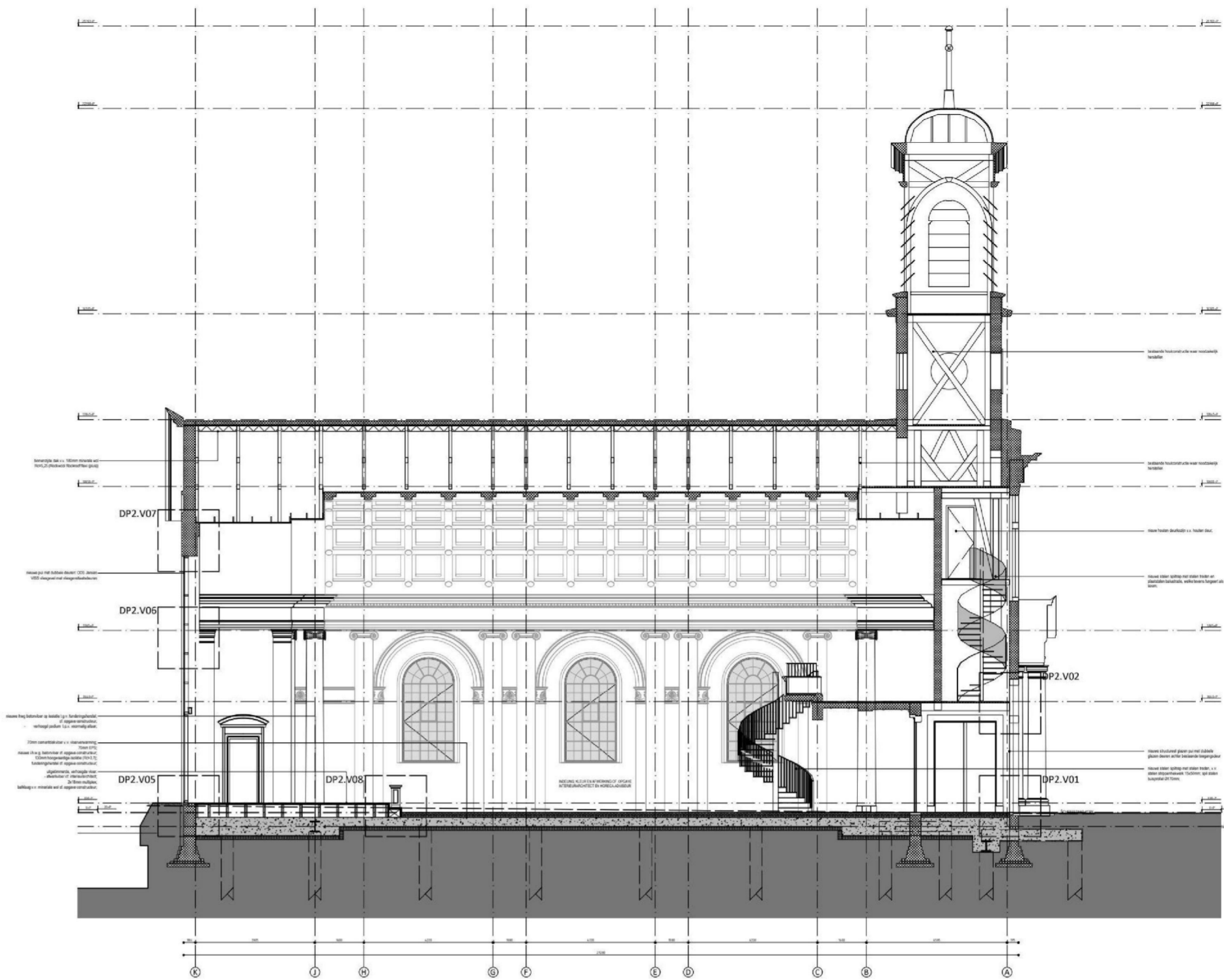




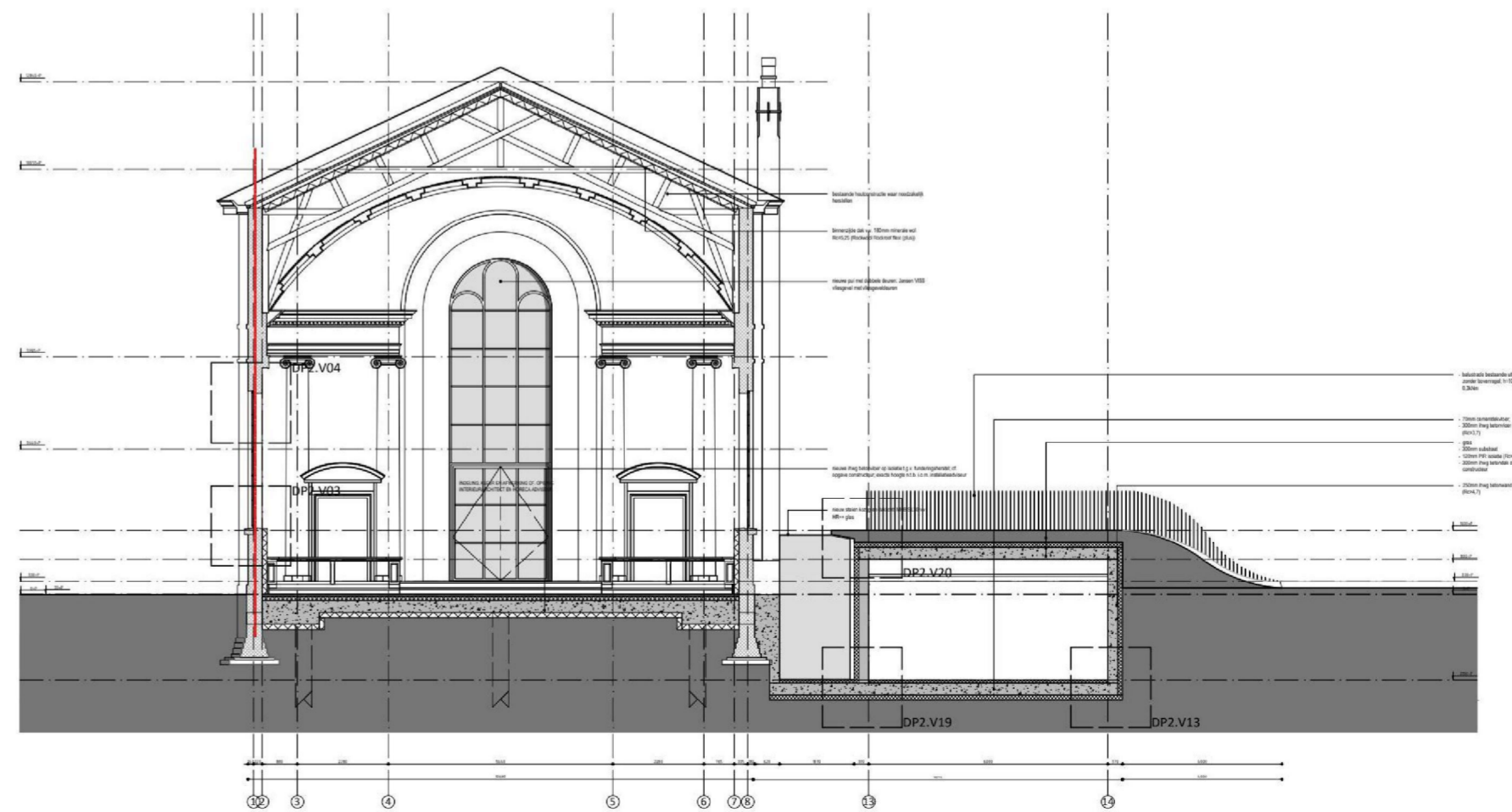
NIEUWE SITUATIE
DOORSNEDE B
schaal 1:100



NIEUWE SITUATIE
DOORSNEDE A
schaal 1:100



NIEUWE SITUATIE
DOORSNEDE C
schaal 1:100



NIEUWE SITUATIE
DOORSNEDE D
schaal 1:100

RENVOCI

Algemeen:

- Tritten minimaal conform Bouwbesluit 2012; afd. 2.5; par. 2.3.1, artikel 2.37.
- Balustrades minimaal conform Bouwbesluit 2012; afd. 2.3; par. 2.3.1, artikel 2.21.
- Inbraakwerendheid conform Bouwbesluit 2012; afd. 2.15; art. 2.131
- bescherming tegen muizen en ratten conform Bouwbesluit 2012 afd. 3.10; artikel 3.71

Constructie:

- Dimensies hoofdconstructie conform opgave constructeur
- brandwerendheid hoofdconstructie conform opgave constructeur, adviseur brand en bouwbesluit 2012 afd. 2.10; par. 2.10.1, art. 2.66.

Installaties:

- Ventilatie/ luchtverversing conform Bouwbesluit 2012 afd. 3.6 art. 3.35 en ventilatielast adviseur Bouw fysica en toezichting adviseur E&W.
- Watervoorziening en Warmtapwater conform opgave adviseur E&W en Bouwbesluit 2012 afd. 6.3 art. 6.11 t/m 6.14.
- Verwarming conform opgave adviseur E&W
- De voorzieningen van elektriciteit zullen zodanig worden uitgevoerd dat deze voldoen aan NEN1010 bij lage spanning en NEN-EN-IEC 61936-1 en NEN-EN 50522 bij hoge spanning.

Brandcompartimentering en positie buismiddelen, vluchtwegaanleiding en noodverlichting conform opgave adviseur Bouw fysica en Brandveiligheid

RENVOCI ALGEMEEN:

- █ bestaande wanden
- ▨ nieuwe lichte scheidingswanden
- ▩ nieuwe voorzetwanden 135mm
- ▧ nieuwe metselwerk wanden
- ▦ nieuwe binnenput
- ▤ bestaande deur met draairichting
- ▣ nieuwe deur met draairichting
- ▢ plattengrand pelismaat aanduiding t.o.v. bovenkant afgewerkte begane grondvloer
- dooroende pelismaat aanduiding t.o.v. bovenkant afgewerkte begane grondvloer

RENVOCI BRAND:

- ▣ brandmeldinstallatie met gedeeltelijke ruimtebewaking cf. NEN2535 met inspectiecertificaat, zonder doormelding
- ▢ vluchtwegaanleiding (conform NEN3011)
- ▢ rookmelder; aangbracht conf. richtvoorschriften NEN-EN1838
- ▢ vluchtwegaanleiding (conform NEN3011) naar beneden; aangbracht conf. richtvoorschriften NEN-EN1838
- ▢ Noodverlichting (conform NEN1838), exacte positie n.t.b. uit te werken.
- ▢ Signaalgever, akoestisch
- ▢ Rookmelder cf. NEN1555
- ▢ Automatische detector cf. NEN2535
- ▢ draagbaar blustoestel cf. NEN1555
- ▢ brandscheiding (dubbelzijdig) 30WB080
- ▢ brandscheiding (enkelzijdig) 30WB080
- ▢ brand-/rookscheiding (dubbelzijdig) 20min.
- ▢ 2-zijdig 30min. brandwerende deur; zelfsluitend
- ▢ 2-zijdig 30min. brandwerende put;

- bestaande buitenkozijnen, waar noodzakelijk herstellen en indien nodig vervangen als bestaand cf. URL 4001 van stichting ERM en v.v. nieuw schilderwerk in kleur als bestaand cf. URL 4009 van Stichting ERM;
- lood- en zinkwerk indien noodzakelijk herstellen en waar nodig vervangen; cf. URL 4011 van Stichting ERM
- glas in lood vensters waar noodzakelijk herstellen en indien nodig vervangen cf. bestaand; kapot glas vervangen voor nieuw monumentenglas; cf. URL 4002 van Stichting ERM
- bestaand gevelpleisterwerk zacht reinigen cf. URL 2826-08 van stichting ERM; waar noodzakelijk herstellen en v.v. nieuw schilderwerk in kleur als bestaand cf. URL 4009 van Stichting ERM;
- bestaand metselwerk zacht reinigen cf. URL 2826-08 van stichting ERM, waar noodzakelijk herstellen cf. bestaand cf. URL 4003 van Stichting ERM;
- bestaand natuursteen zacht reinigen cf. URL 2826-08 van stichting ERM en waar noodzakelijk herstellen cf. URL 4007 van Stichting ERM;
- bestaand gevel houtwerk waar noodzakelijk herstellen en waar nodig vervangen cf. bestaand cf. URL 4001; v.v. nieuw schilderwerk in kleur als bestaand cf. URL 4009 van Stichting ERM;
- bestaande dakleien zacht reinigen; kapotte leien vervangen cf. bestaand; cf. URL 4010 van Stichting ERM

Bestaande wandposities kunnen afwijken van de werkelijke situatie. De bouwkundig aannemer dient voor aanvang van de werkzaamheden de bestaande situatie in het werk in te meten.

ALLE MAATVOERING IN HET WERK TE CONTROLEREN

architects
**MOEDERSCHEIM
MOONEN**

0370-DO-DP2-300-doorsneden-v1.5
projectnummer 0370
projectnaam Herbestemming kerk Overschie 03.03.2023
opdrachtgever
formaat A1
schaal 1:100
tekenaar MB
T+31 (0)30 413 3635
www.moederscheimmoonen.nl