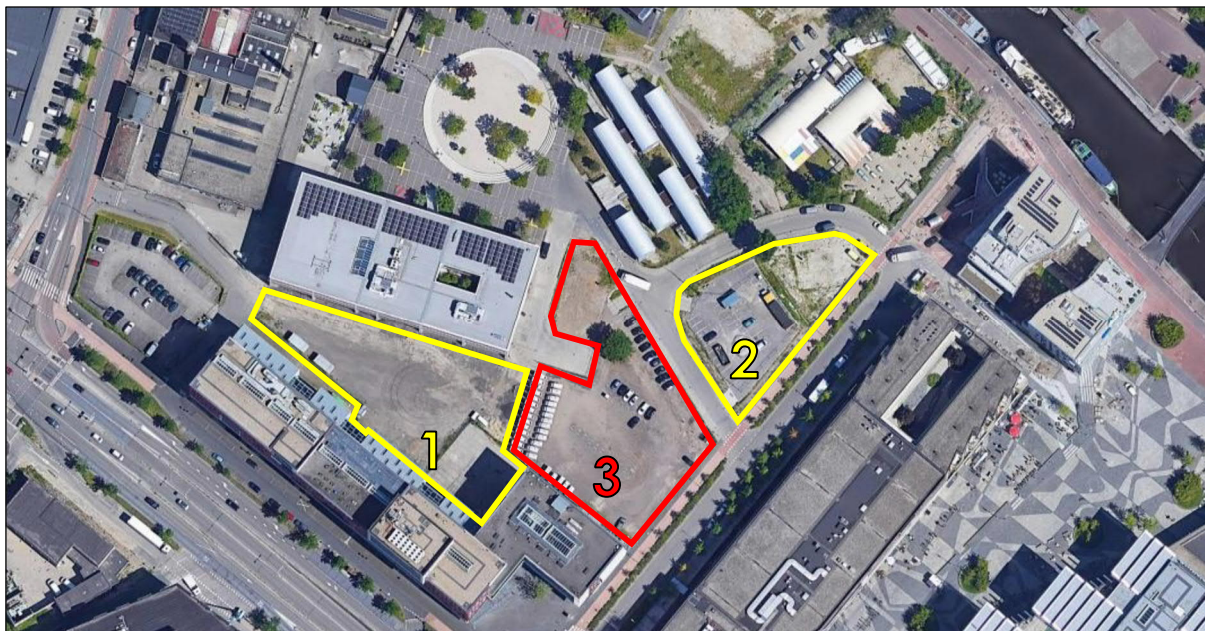




Afbeelding 10: Tijdelijke parkeerterreinen



Van de tijdelijke parkeerplaatsen is terrein 3 uit de bovenstaande afbeelding reeds bestaand. Gebruikers en bezoekers van De Nieuwe Stad gebruiken dit terrein in de huidige situatie. Terreinen 1 en 2 worden gerealiseerd ten behoeve van de toekomstige ontwikkeling van Kamers 2 en 10. In totaal kunnen ter plaatse van terreinen 1 en 2, 177 parkeerplaatsen gerealiseerd worden. Terrein 3 blijft eveneens beschikbaar.

Kamer 2 heeft een parkeervraag van afgerond 37 parkeerplaatsen. Met het benodigde aantal parkeerplaatsen van Kamer 10, komt het totale aantal benodigde parkeerplaatsen op afgerond 177 plaatsen. Bij gebruik van parkeerterreinen 1, 2 en 3 is er ruimte voor meer dan 177 parkeerplaatsen, waardoor de parkeervraag van kamers 2 en 10 binnen deze terreinen opgevangen kan worden.

### Fietsparkeren

Het plan voorziet in een ondergrondse fietsparkeerkelder, waarbij is uitgegaan van twee fietsparkeerplekken per woning. Deze zullen per woning worden genummerd. De fietsparkeerkelder is voorzien van een luie trap met een dubbele fietsgoot. Naast de fietsparkeerplekken onder kamer 10 wordt er in kamer 8 een mogelijkheid gemaakt om fietsen tegen betaling in een kluis te stallen, dit geldt voor de gehele Nieuwe Stad. Voor scootmobielen is een ruimte voorzien naast de liften van kamer 10. De afmetingen van voornoemde parkeer en stallingsplekken voldoen aan de vereisten van de Amsterdamse bouwbrief met betrekking tot fietsparkeren.

### Conclusie

Het aspect verkeer- en parkeren vormt geen belemmering voor de uitvoerbaarheid van het plan.