

Dynamische muur



Industriële poëzie

Historisch gezien was het fabrieksterrein omsloten met muren en hekken. Om de grens van het perceel duidelijk te definiëren, wordt een dynamische muur langs de perceelsgrens gebouwd. Het dynamische van deze muur zit in de manier waarop het is gemaakt: Een frame ingevuld met verschillende materialen. Een belangrijk gevolg is dat de invulling van de muur aangepast kan worden, indien dat meerwaarde biedt voor de omgeving. Zo is de muur toekomstbestendig, doordat materialen makkelijk in te wisselen zijn. Tot slot zorgt deze muur dat de tuin erachter (secret garden) een intieme sfeer krijgt, afgeschermd van wind en het lawaai van de straat.

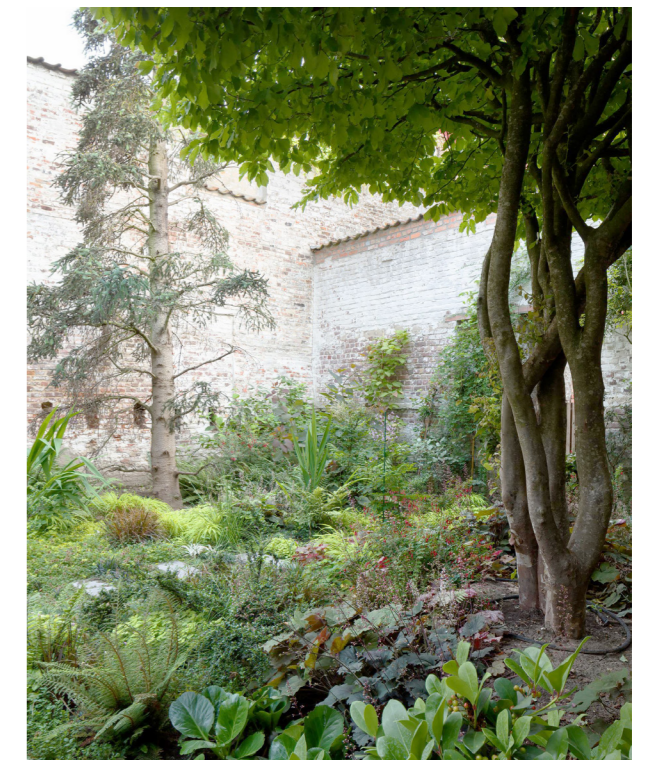




Mix van functies

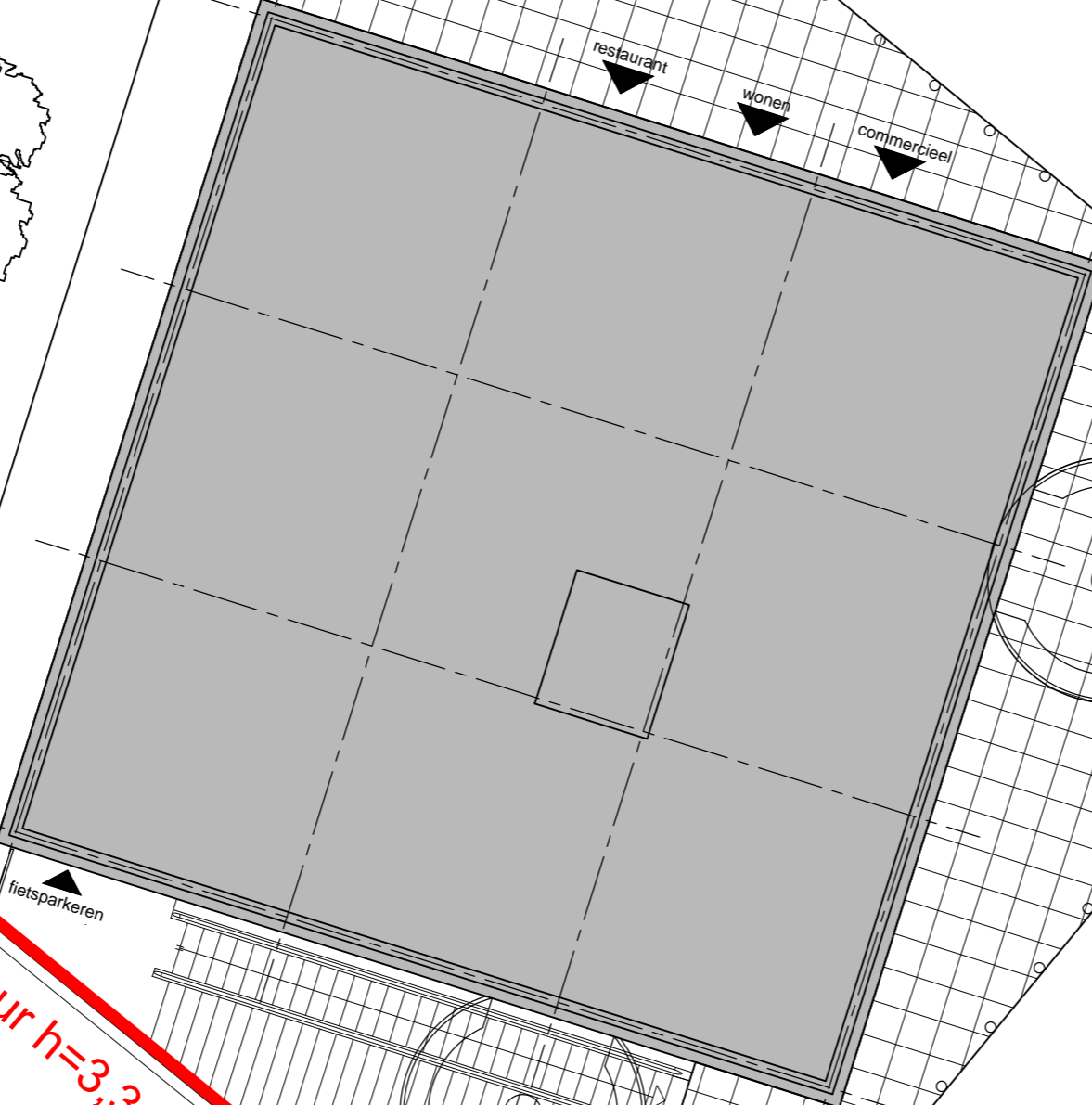
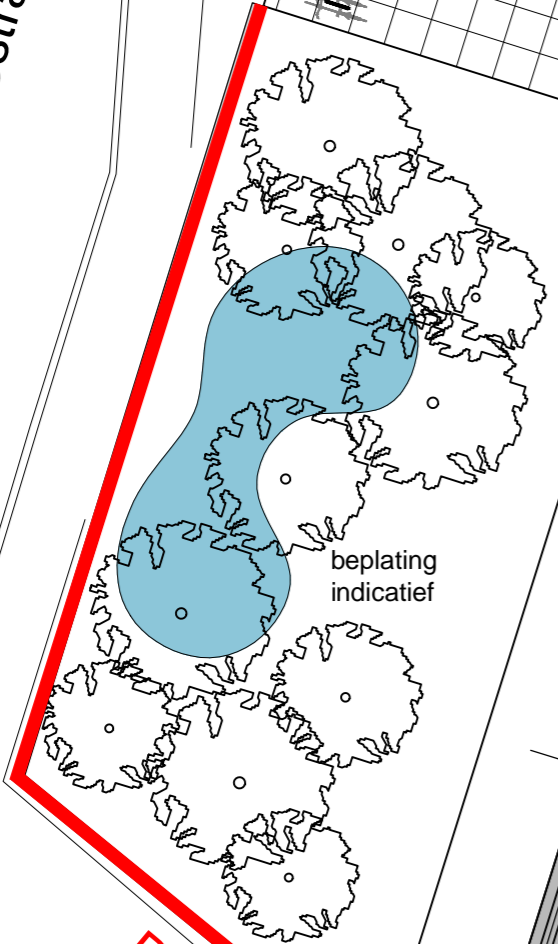
De secret garden wordt een serene plek, dankzij de overvloedige vegetatie en het akoestische comfort van de muur. In de zomer zorgen de schaduw van de bomen en het water in de vijver voor verkoeling. Omdat de tuin direct toegankelijk is vanuit het restaurant via grote deuren, kan het bij warm weer worden gebruikt als een terras.

De noordzijde van het gebouw grenst aan een interessante multifunctionele stedelijke ruimte gelegen tussen Kamer 10, de oude fabriek en gebouw Het Platform. Hier vind je één van de hoofdingangen van De Nieuwe Stad. Deze ruimte wordt gebruikt door voetgangers, fietsen en auto's. Door verschil aan te brengen in bestrating en lagergelegen elementen toe te voegen, worden auto's naar het parkeergebouw geleid.



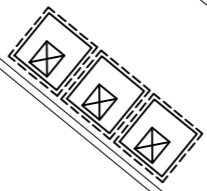


Brabantsestraat



Dynamische tuinmuur h=3,3 meter

fietsparkeren

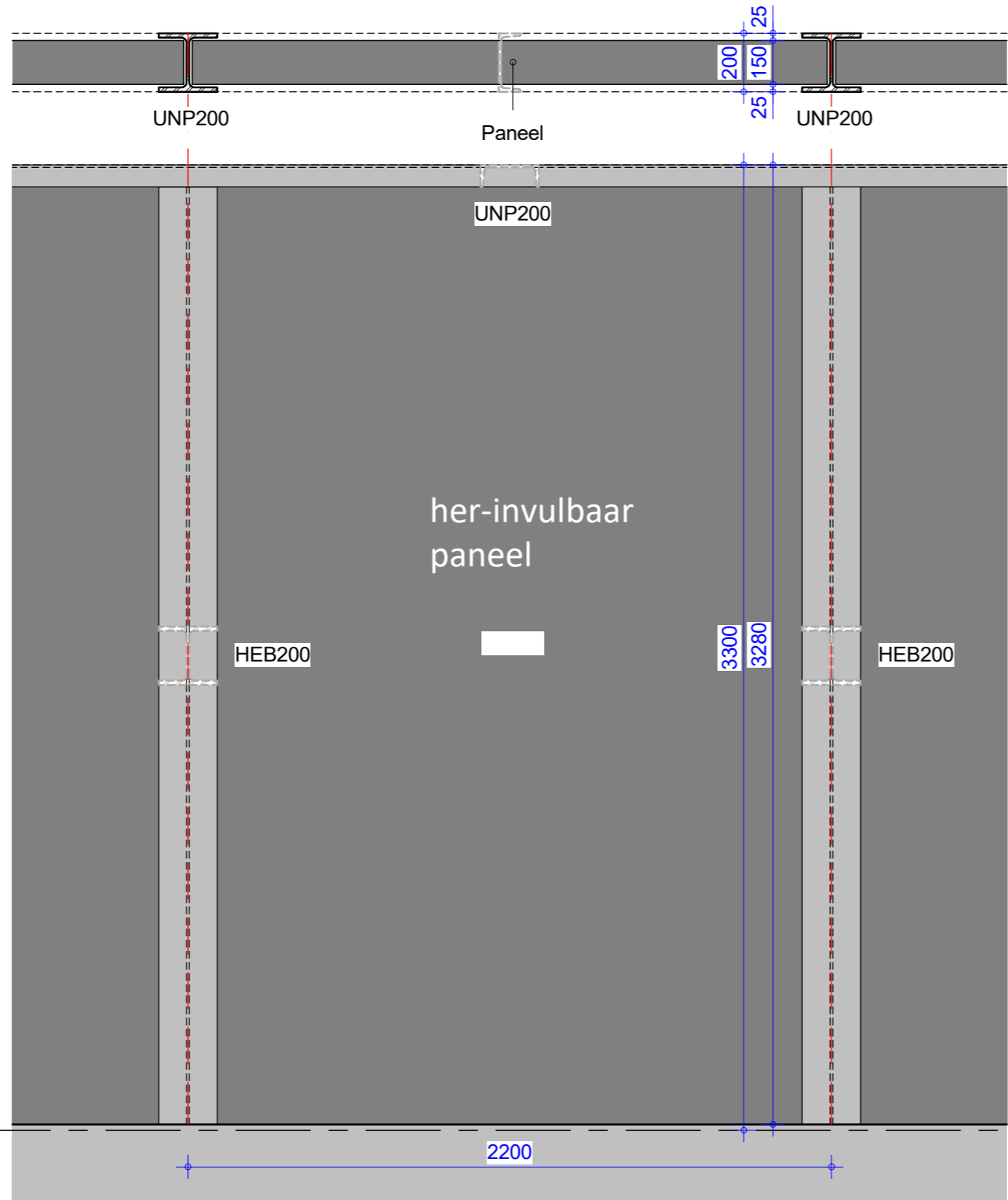


Amsterdamse

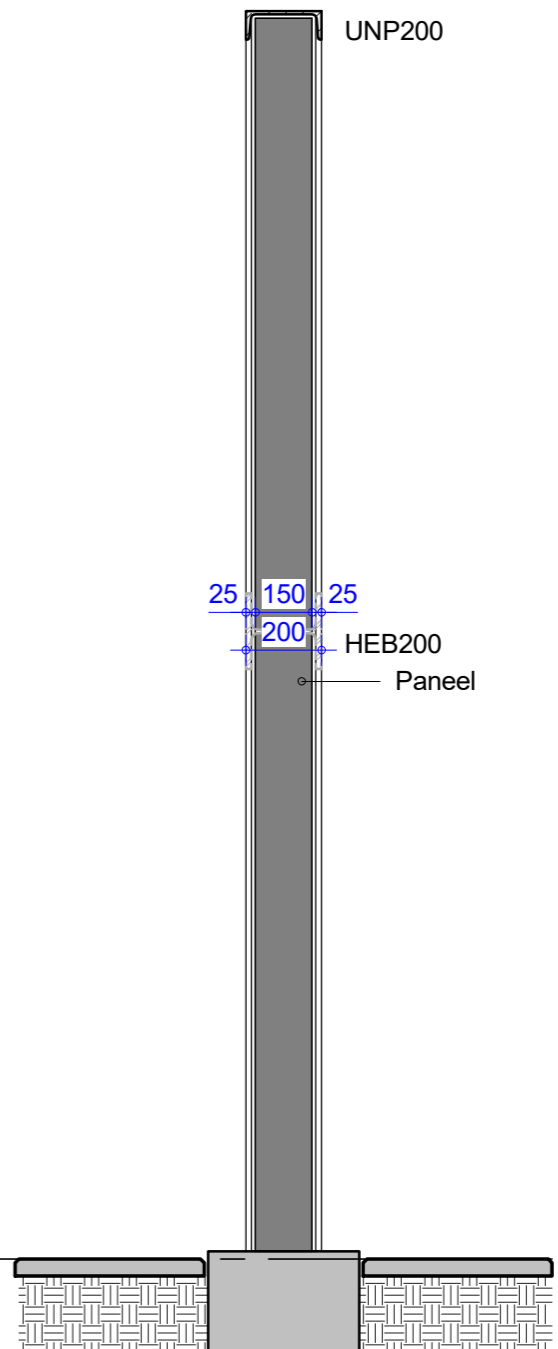
P
toekomstige
parkeervoorziening

+3300
bk. schutting

Peil=0
begane grond



Plattegrond



Aanzicht

Doorsnede