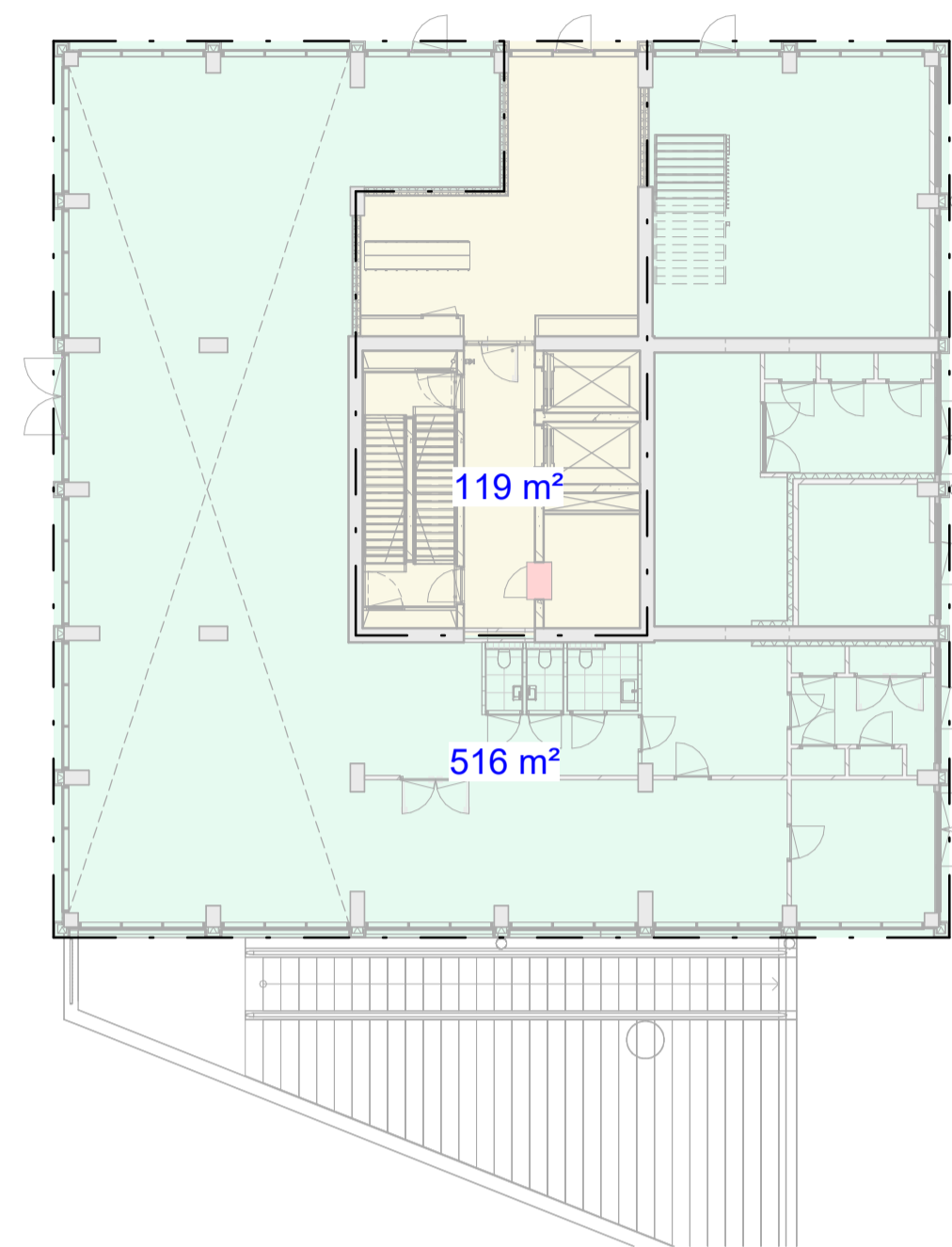
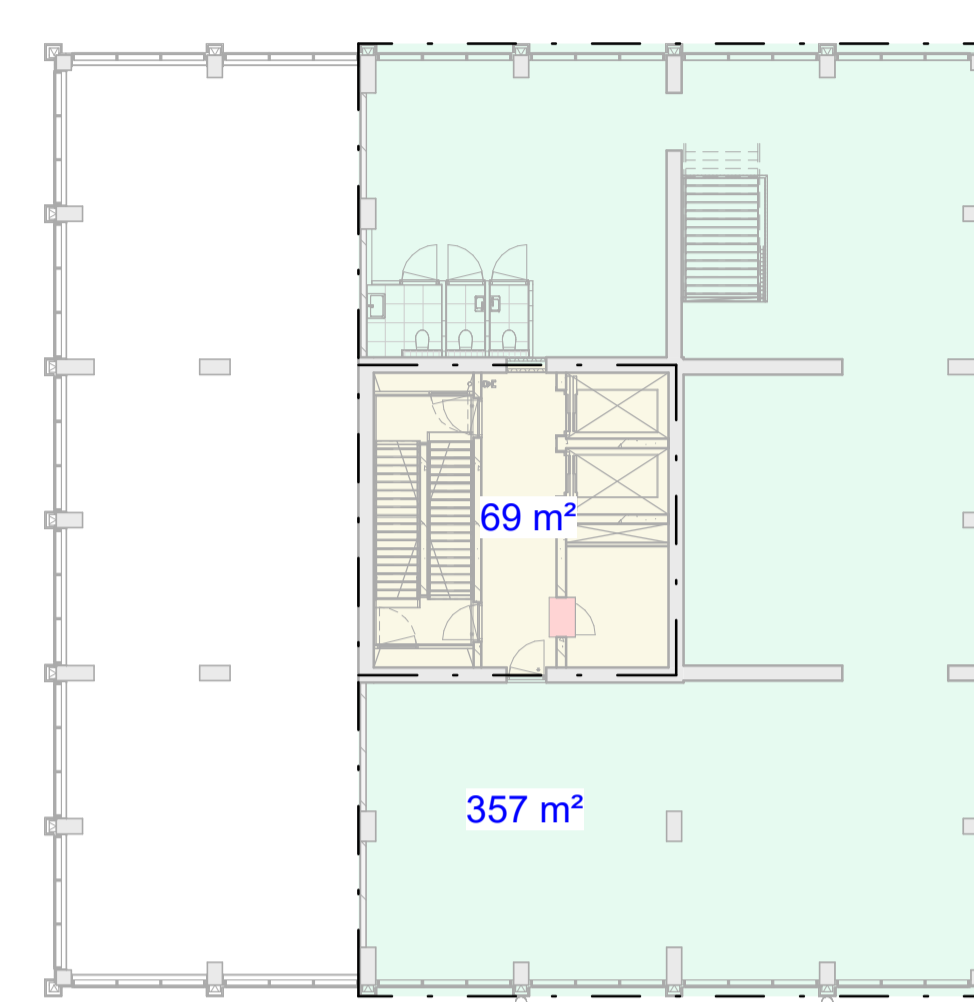


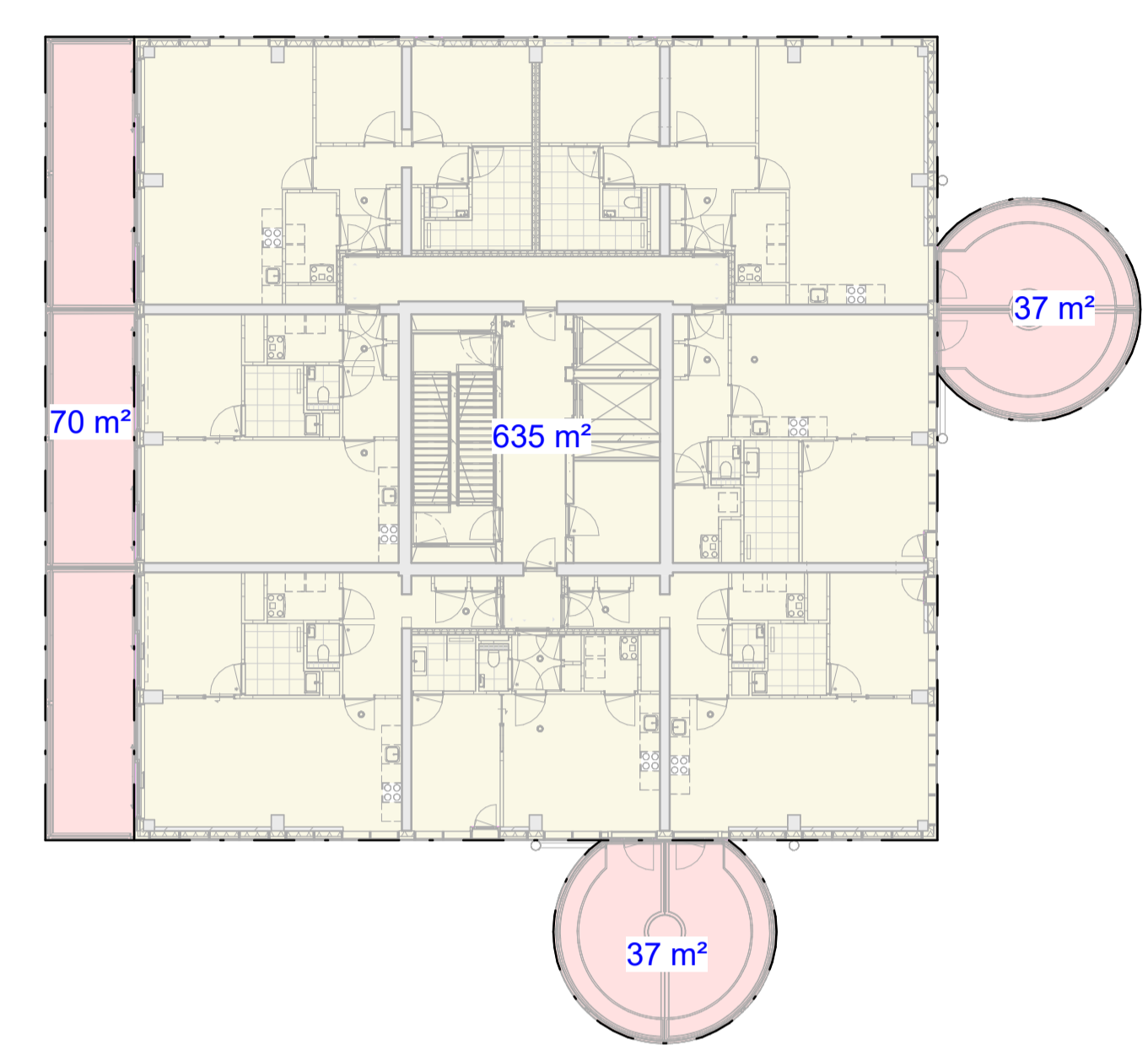
Kelder



Begane grond



Mezzanine

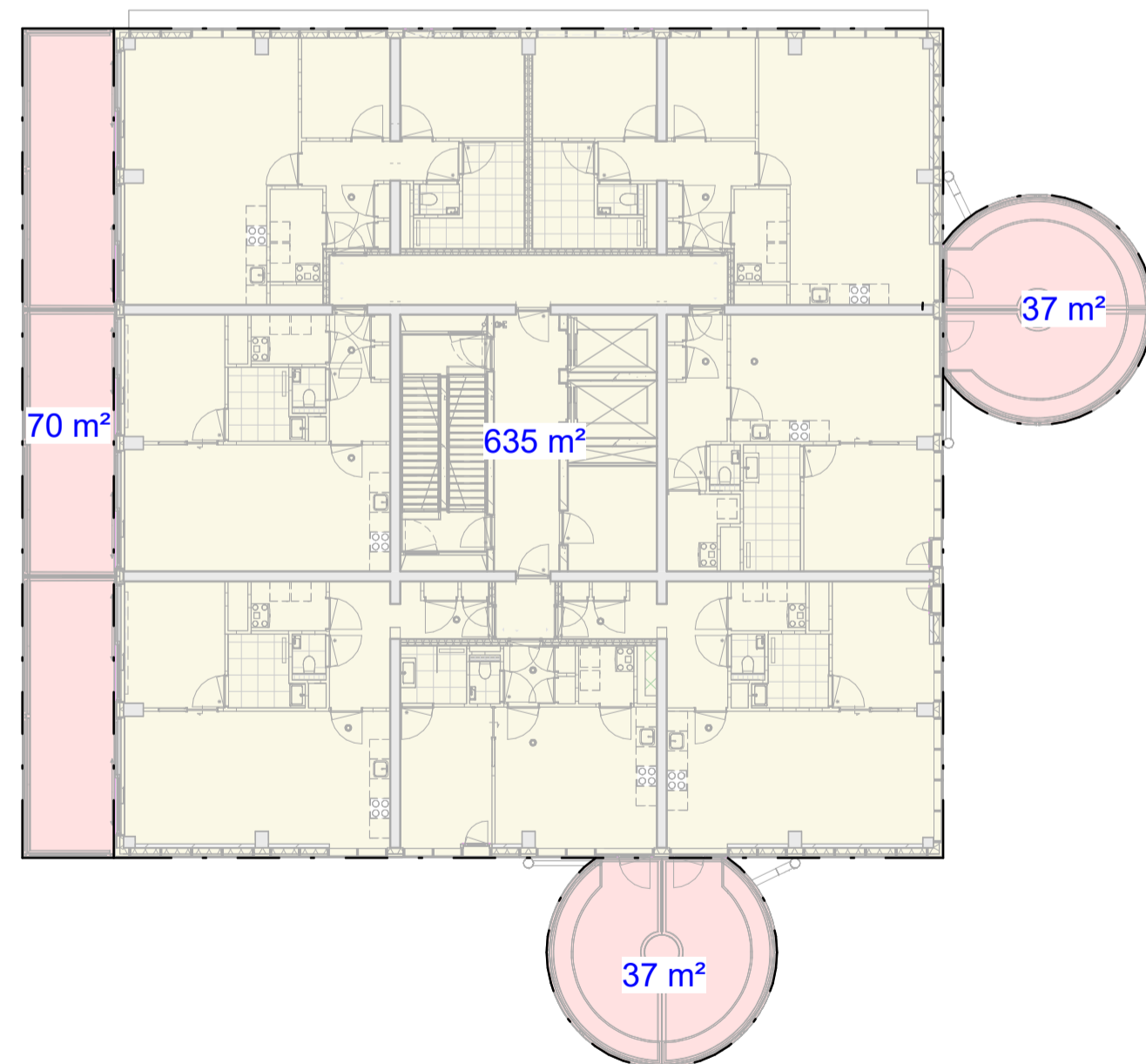


1e verdieping

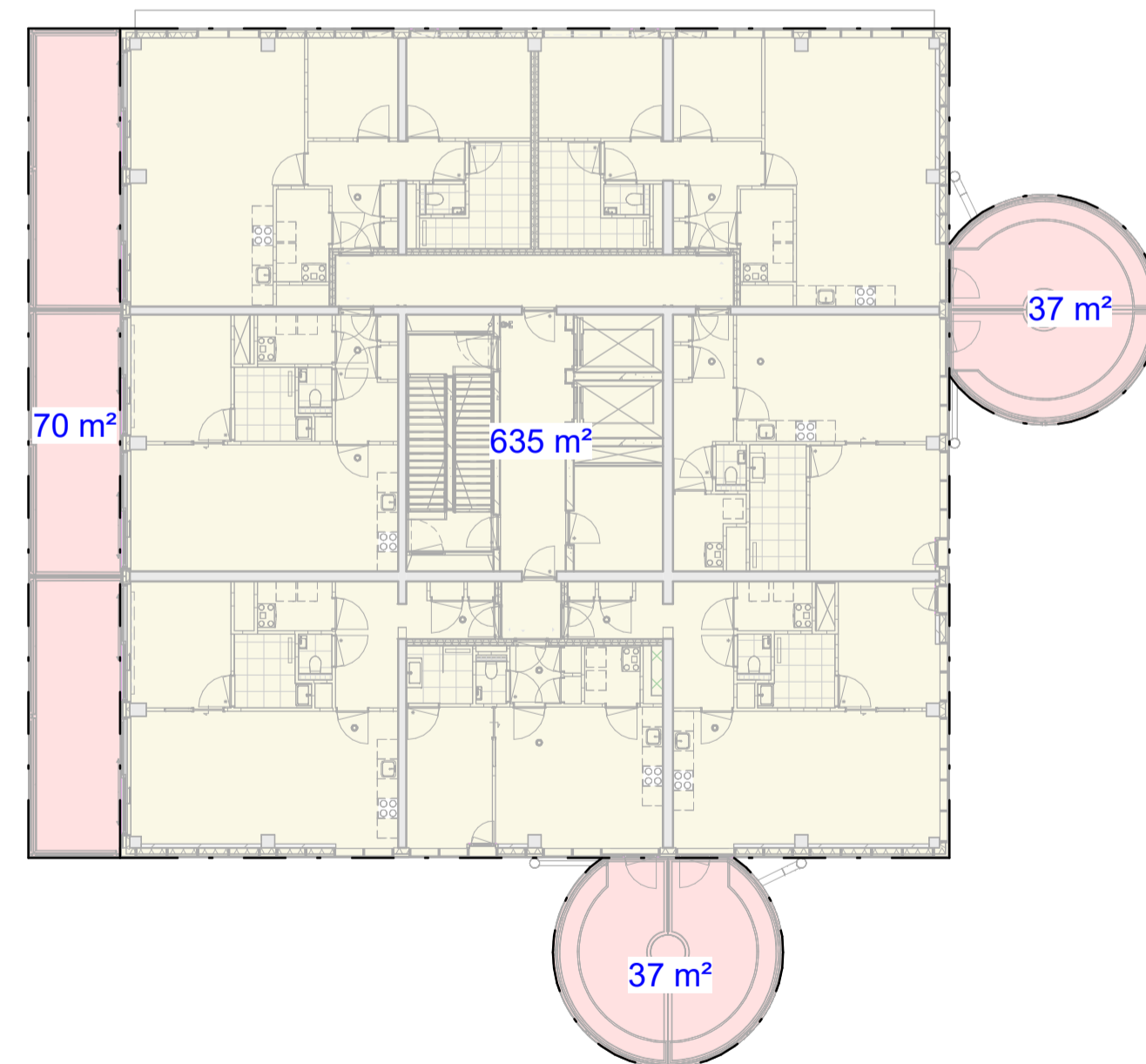
**Brutvloeroppervla...**

Functie Oppervlakte

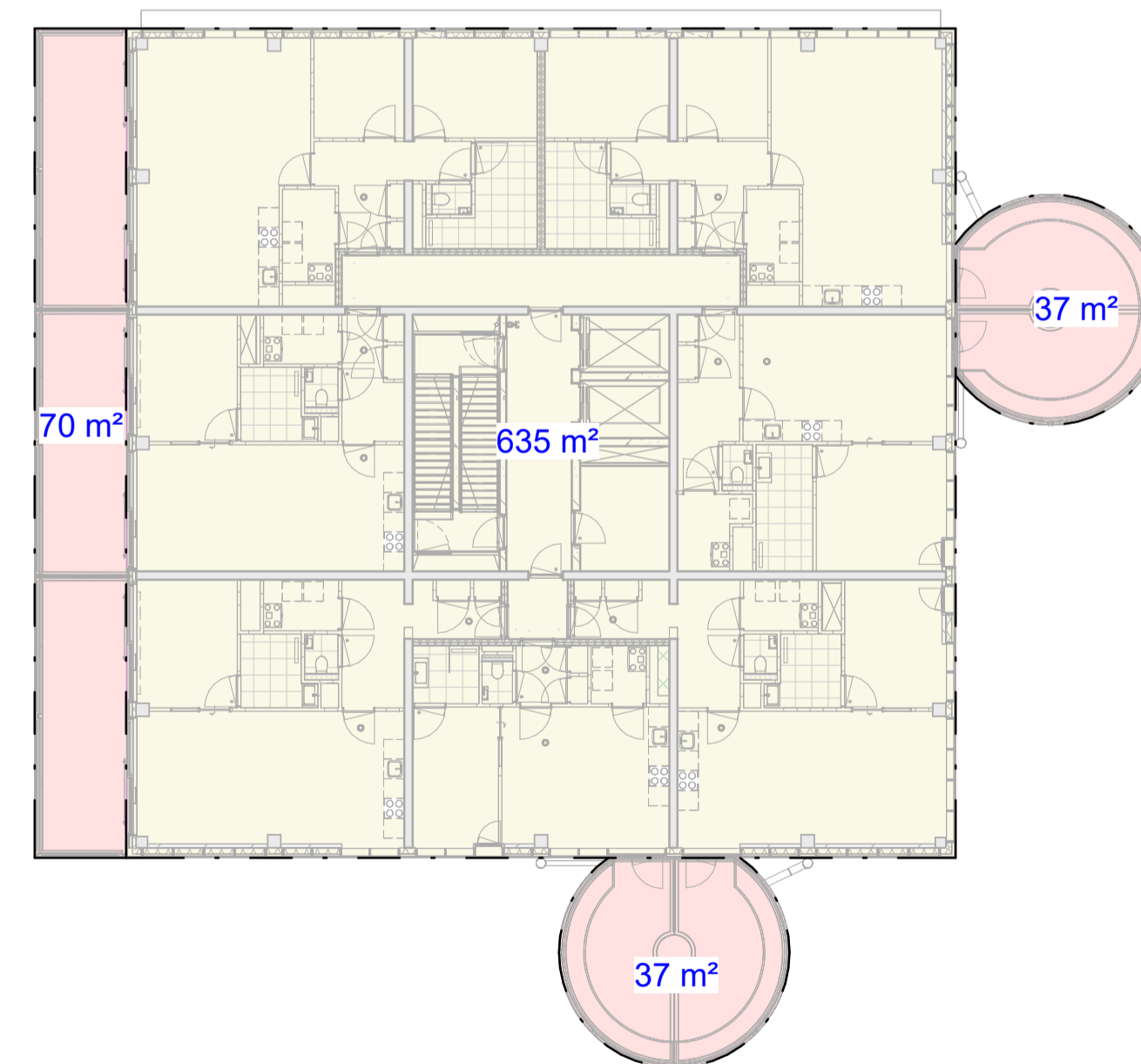
|              |          |
|--------------|----------|
| Buitenruimte | 2728 m²  |
| Commercieel  | 873 m²   |
| Wonen        | 12827 m² |
|              | 16428 m² |



2e verdieping (t/m 6e verdieping)



7e verdieping (t/m 10m verdieping)



11e verdieping (t/m 19e verdieping)

**Brutvloeroppervlakte (BVO)**

| Verdieping      | Oppervlakte | Functie      |
|-----------------|-------------|--------------|
| kelder -1       | 573 m²      | Wonen        |
| 00 begane grond | 516 m²      | Commercieel  |
| 00 mezzanine    | 357 m²      | Commercieel  |
| 01e verdieping  | 144 m²      | Buitenruimte |
| 02e verdieping  | 144 m²      | Buitenruimte |
| 03e verdieping  | 144 m²      | Buitenruimte |
| 04e verdieping  | 144 m²      | Buitenruimte |
| 05e verdieping  | 144 m²      | Buitenruimte |
| 06e verdieping  | 144 m²      | Buitenruimte |
| 07e verdieping  | 144 m²      | Buitenruimte |
| 08e verdieping  | 144 m²      | Buitenruimte |

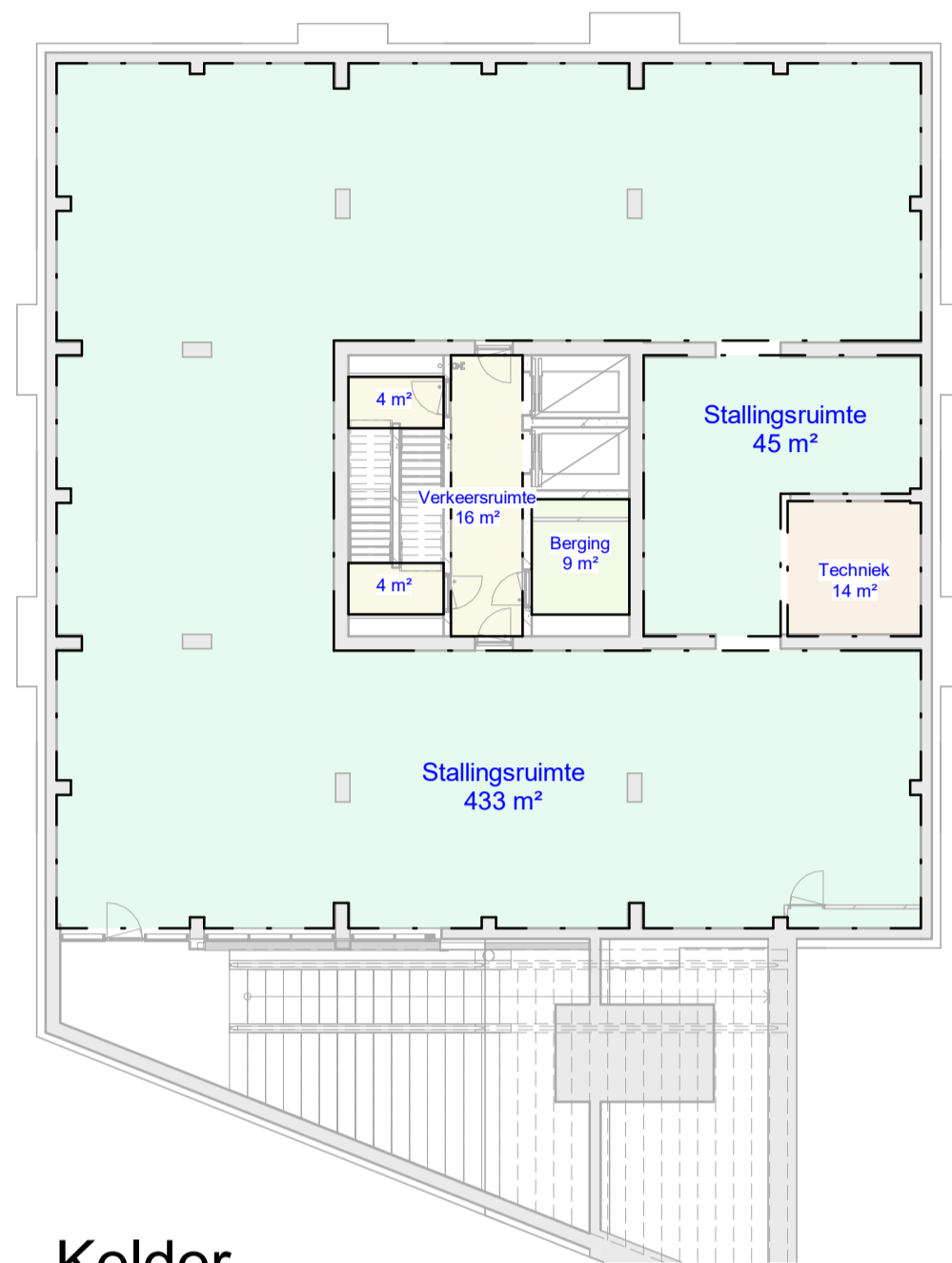
**Brutvloeroppervlakte (BVO)**

| Verdieping     | Oppervlakte | Functie      |
|----------------|-------------|--------------|
| 09e verdieping | 144 m²      | Buitenruimte |
| 10e verdieping | 144 m²      | Buitenruimte |
| 11e verdieping | 144 m²      | Buitenruimte |
| 12e verdieping | 144 m²      | Buitenruimte |
| 13e verdieping | 144 m²      | Buitenruimte |
| 14e verdieping | 144 m²      | Buitenruimte |
| 15e verdieping | 144 m²      | Buitenruimte |
| 16e verdieping | 144 m²      | Buitenruimte |
| 17e verdieping | 144 m²      | Buitenruimte |
| 18e verdieping | 144 m²      | Buitenruimte |
| 19e verdieping | 144 m²      | Buitenruimte |

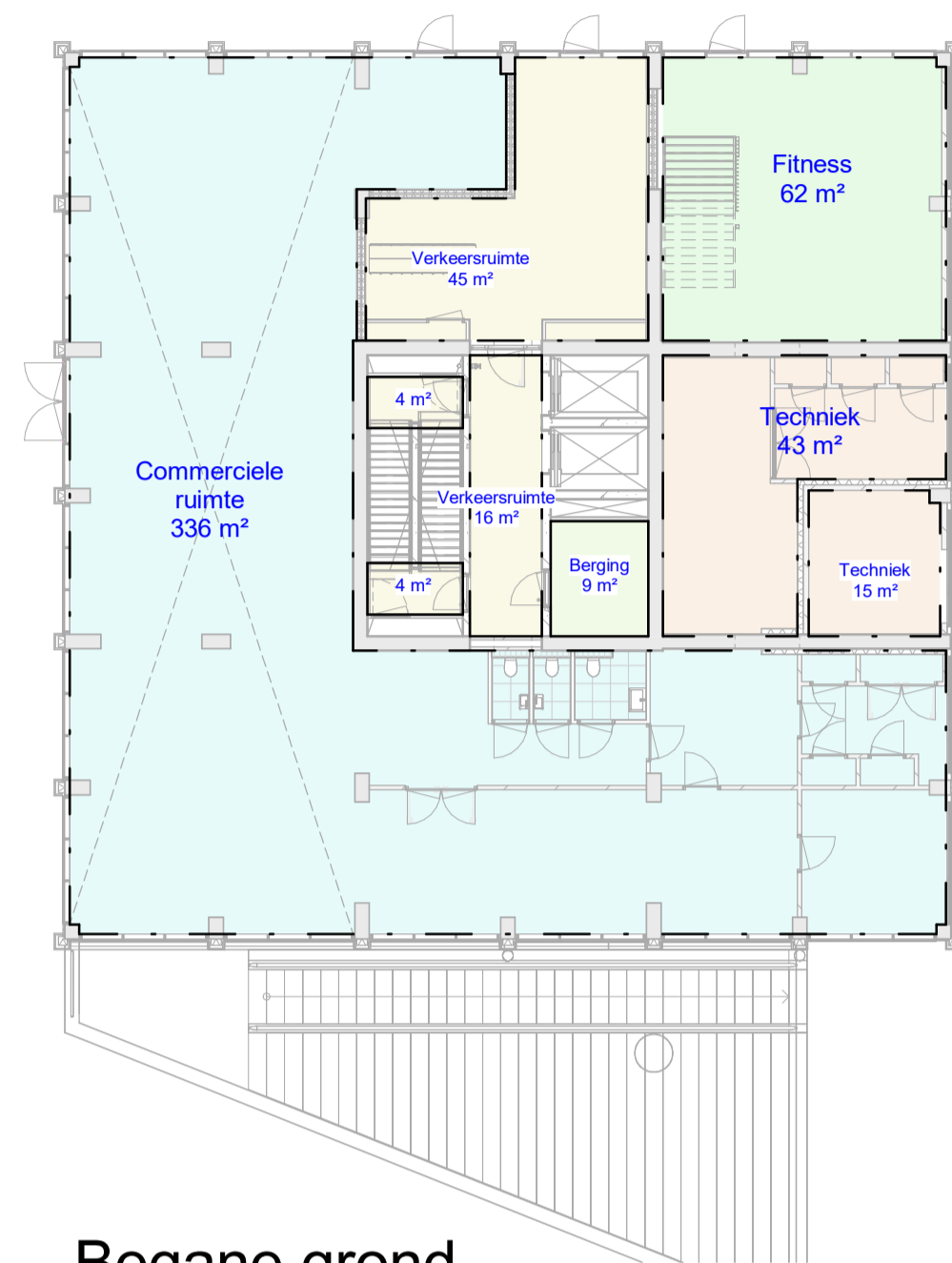
|                  |  |                 |            |
|------------------|--|-----------------|------------|
| Project          | De Nieuwe Stad Kamer 10                  | Projectnummer   | 12596      |
| Opdrachtgever    | Schipper Bosch                           | Schaal          | 1:200      |
| Projectarchitect | Muoto                                    | Formaat         | A1         |
| Projectleider    | Roy Wallet                               | Datum           | 28-02-2023 |
| Fase             | Definitief Ontwerp   WABO                | Wijziging       |            |
| Onderwerp        | Plattegronden Brutvloeroppervlakte (BVO) | Wijzigingsdatum |            |
|                  |  | Getekend        | BS / SG    |
|                  |  | Bladnummer      | B4.900     |



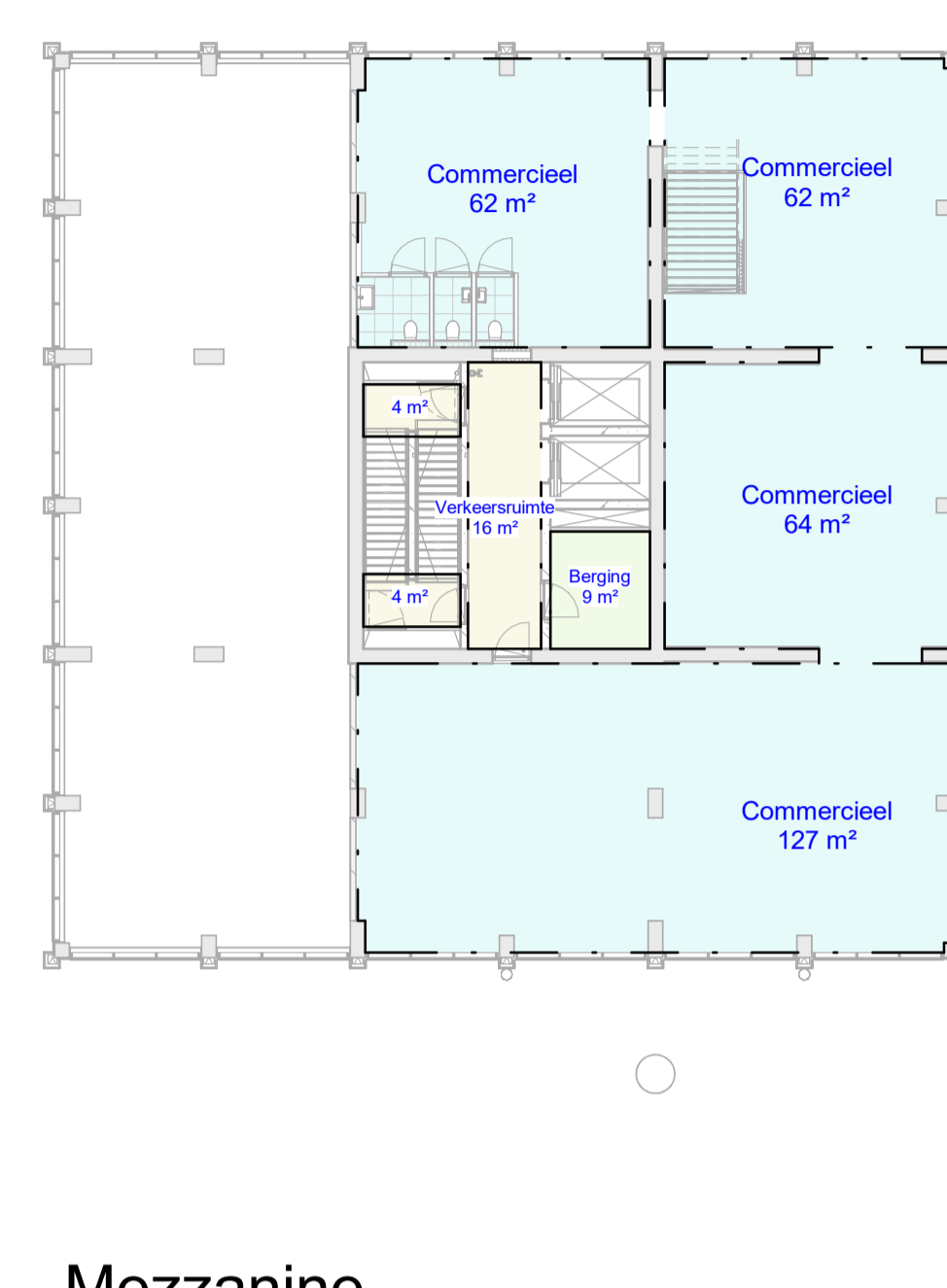




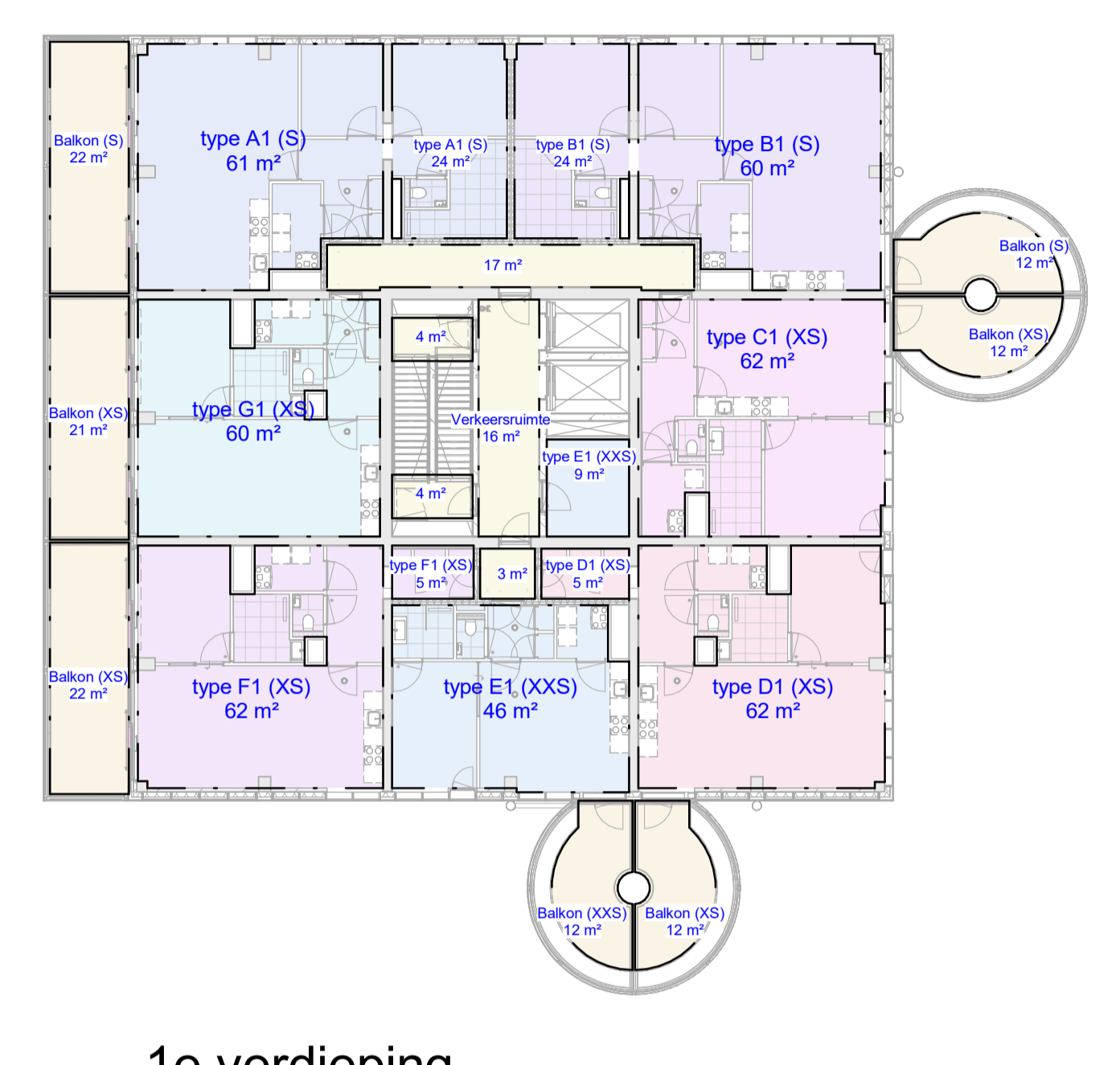
Kelder



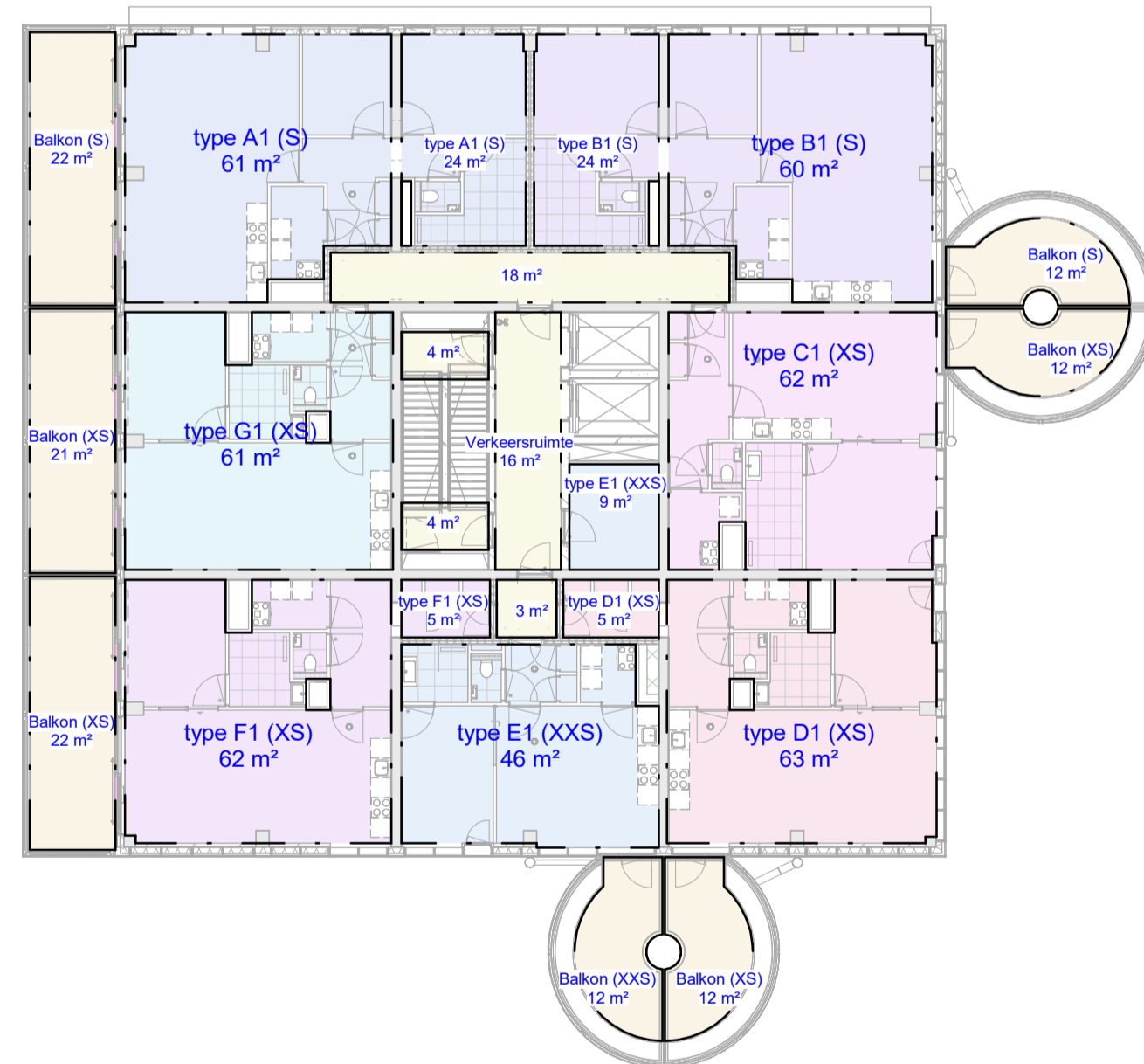
Begane grond



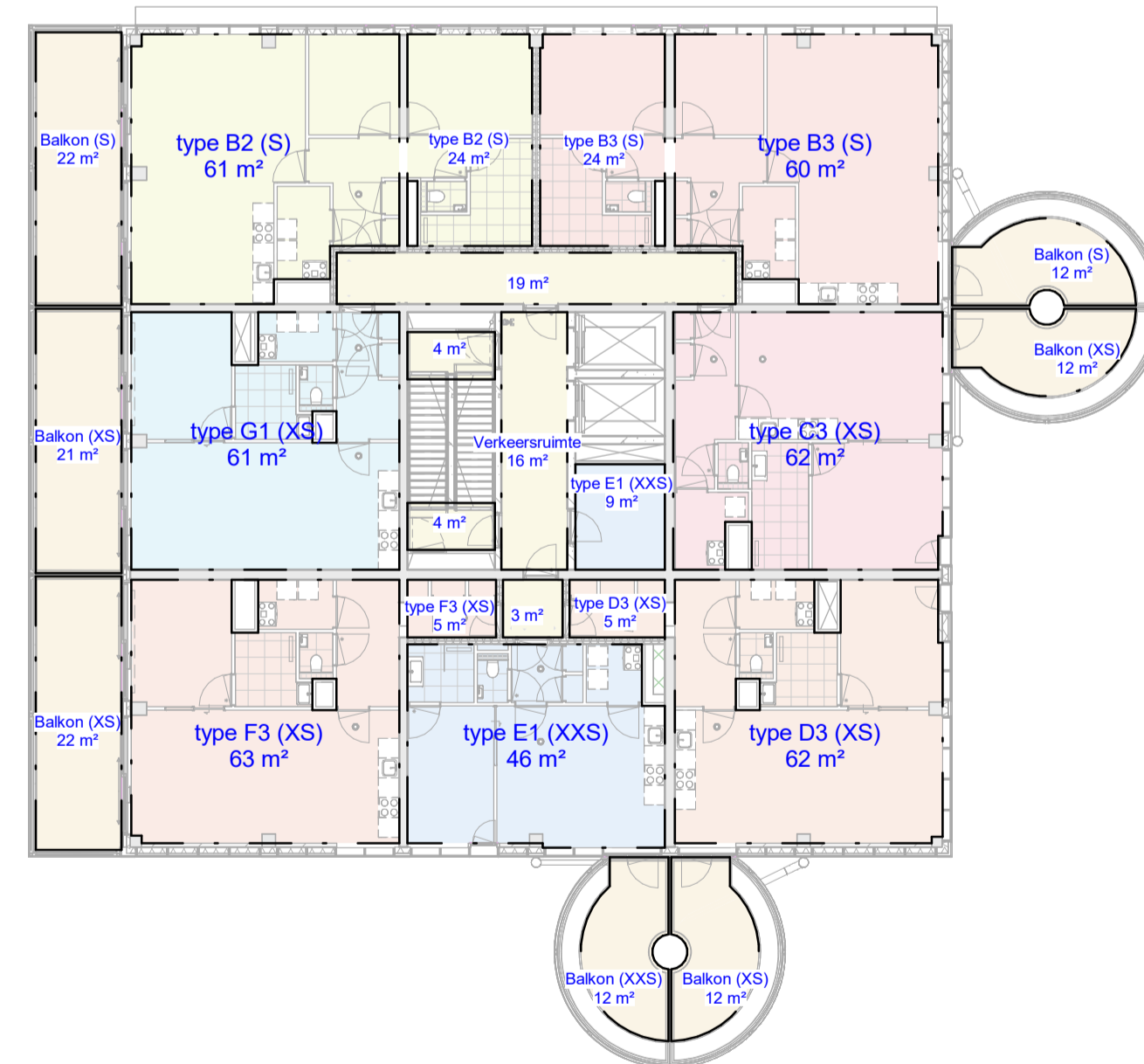
Mezzanine



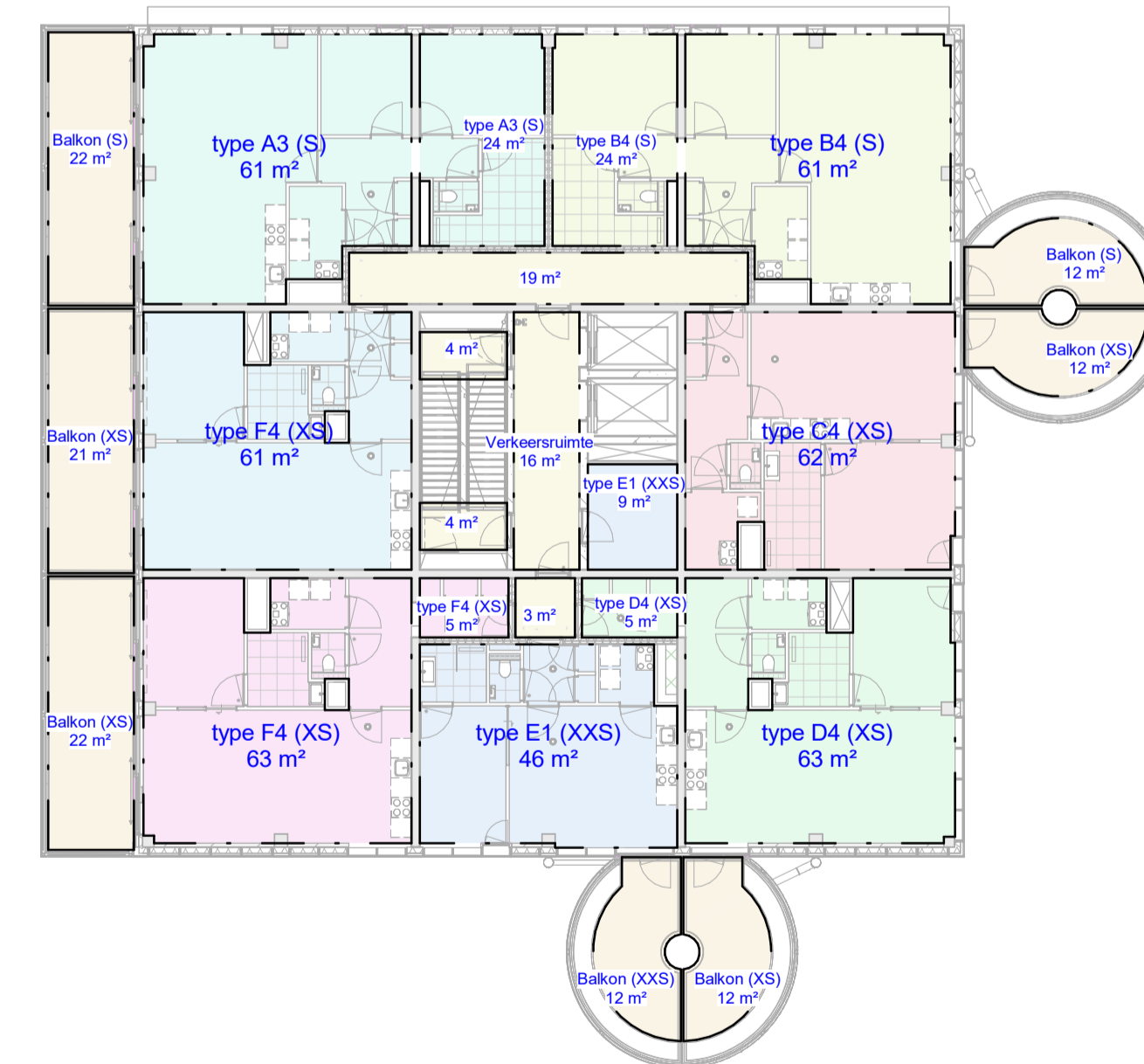
1e verdieping



2e verdieping (t/m 6e verdieping)



7e verdieping (t/m 10m verdieping)



11e verdieping (t/m 19e verdieping)

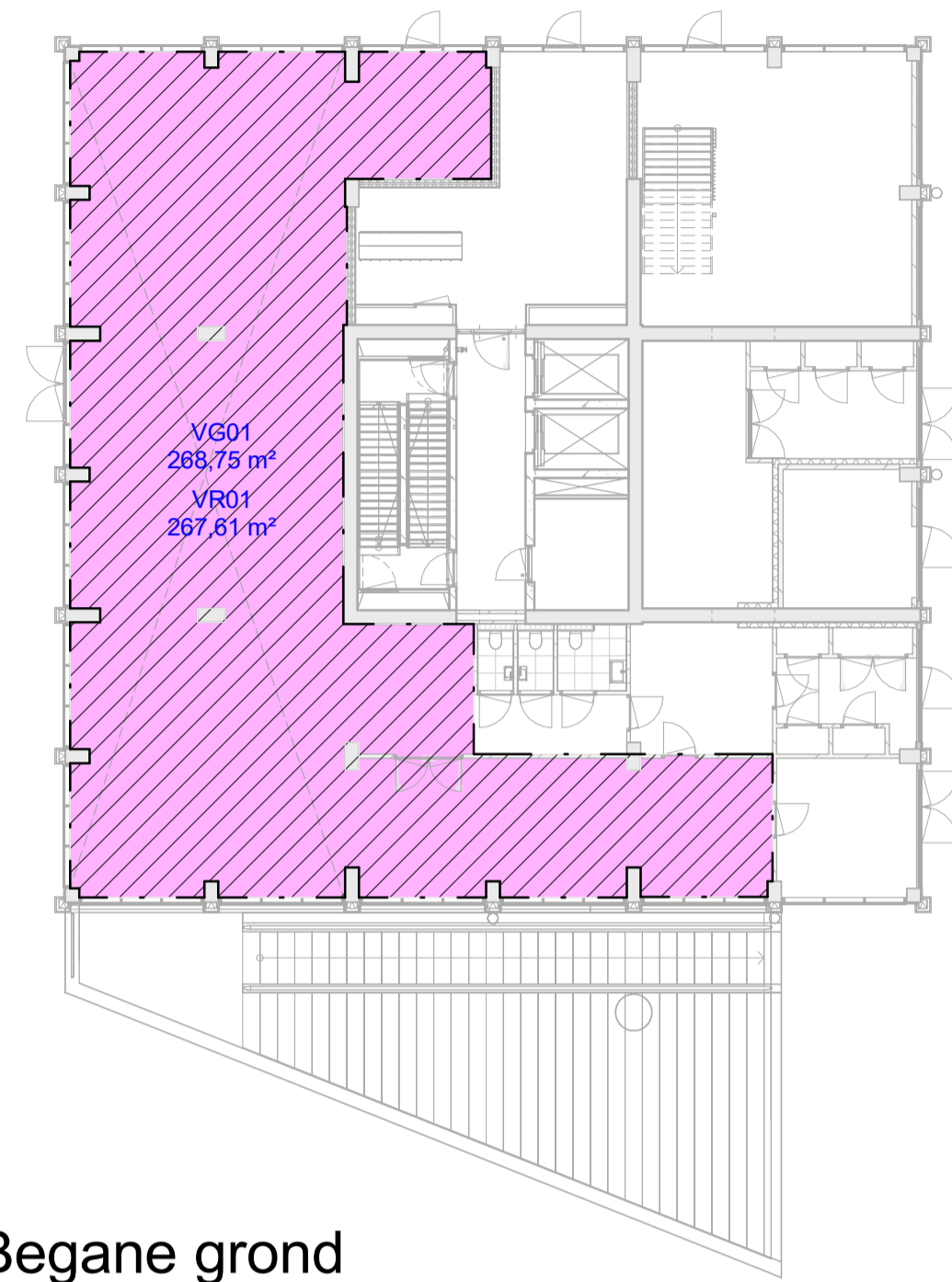
**Gebruiksovervlakte (GO)**

| Verdieping      | Oppervlakte     |
|-----------------|-----------------|
| kelder -1       | 523 m²          |
| 00 begane grond | 533 m²          |
| 00 mezzanine    | 347 m²          |
| 01e verdieping  | 632 m²          |
| 02e verdieping  | 635 m²          |
| 03e verdieping  | 635 m²          |
| 04e verdieping  | 635 m²          |
| 05e verdieping  | 635 m²          |
| 06e verdieping  | 635 m²          |
| 07e verdieping  | 637 m²          |
| 08e verdieping  | 637 m²          |
| 09e verdieping  | 637 m²          |
| 10e verdieping  | 637 m²          |
| 11e verdieping  | 639 m²          |
| 12e verdieping  | 639 m²          |
| 13e verdieping  | 639 m²          |
| 14e verdieping  | 639 m²          |
| 15e verdieping  | 639 m²          |
| 16e verdieping  | 639 m²          |
| 17e verdieping  | 639 m²          |
| 18e verdieping  | 639 m²          |
| 19e verdieping  | 639 m²          |
| <b>Totaal</b>   | <b>13510 m²</b> |

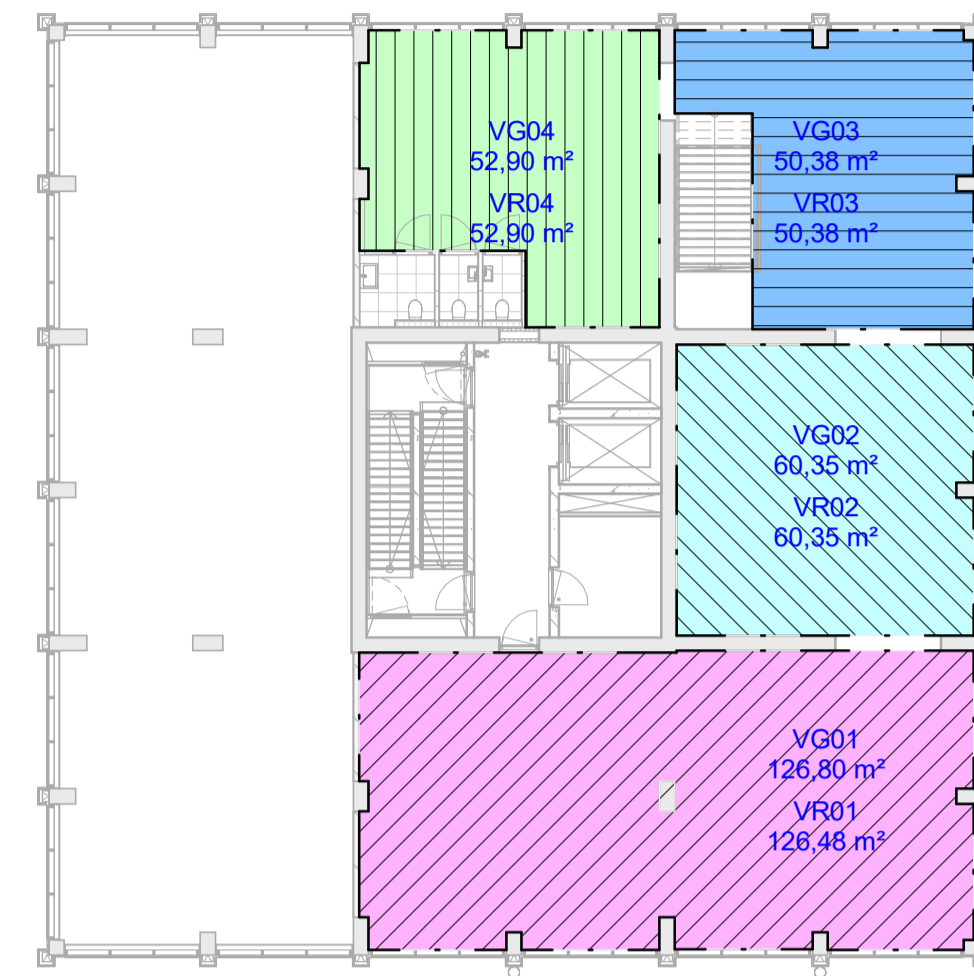
|                  |                                  |                 |            |
|------------------|----------------------------------|-----------------|------------|
| Project          | De Nieuwe Stad Kamer 10          | Projectnummer   | 12596      |
| Opdrachtgever    | Schipper Bosch                   | Schaal          | 1:200      |
| Projectarchitect | Muoto                            | Formaat         | A1         |
| Projectleider    | Roy Wallet                       | Datum           | 28-02-2023 |
| Fase             | Definitief Ontwerp   WABO        | Wijzigingsdatum |            |
| Onderwerp        | Plattegronden Gebruiksovervlakte | Getekend        | BS / SG    |
|                  |                                  | Bladnummer      | B4.901     |







Begane grond



Mezzanine



1e verdieping



2e verdieping (t/m 6e verdieping)



7e verdieping (t/m 10m verdieping)



11e verdieping (t/m 19e verdieping)

|                  |  |                 |            |
|------------------|--|-----------------|------------|
| Project          | De Nieuwe Stad<br>Kamer 10                 | Projectnummer   | 12596      |
| Opdrachtgever    | Schipper Bosch                             | Schaal          | 1:200      |
| Projectarchitect | Muoto                                      | Formaat         | A1         |
| Projectleider    | Roy Wallet                                 | File            |            |
| Fase             | Definitief Ontwerp   WABO                  | Datum           | 28-02-2023 |
| Onderwerp        | Plattegronden<br>Verblijfsgebied & -ruimte | Wijzigingsdatum |            |
|                  |  | Getekend        | BS / SG    |
|                  |  | Bladnummer      | B4.902     |