



### Renvooi Bouwkundig

omgevingsvergunning, activiteit bouwen

	prefab beton	mk	meterkast
	in het werk gestort	wm	plaatsingsruimte wasmachine
	metselwerk kalkzandsteen	wd	plaatsingsruimte wasdroger
	isolatie	kt	plaatsingsruimte kooktoestel
	lichte scheidingswand	wtw	warmte terugwin installatie
	woningscheidende wand, metalstud	cvz	centrale voorzieningskast
	DnT, A, K ≥32dB weerstand, van toepassing op zowel wand als deurconstructie	hwa	hemelwaterafvoer
	vloertegelwerk		
	schacht		
	dorpel, [materiaal]		

| Electricische installatie volgens NPR 5310

**Inbraakwerendheid: deuren, ramen en kozijnen in uitwendige scheidingsconstructies, die volgens NEN 5087 bereikbaar zijn, hebben een volgens NEN 5096 bepaalde inbraakwerendheid, die voldoet aan weerstandsklasse 2.**

### Renvooi Brandveiligheid

omgevingsvergunning, activiteit bouwen

	30min brandwerende scheidings R200		brandwerende scheidings, 2-zijdig, .. minuten WBDBO
	30min brandwerende scheidings Ra		brandwerende scheidings, 1-zijdig, .. minuten WBDBO
	60min brandwerende scheidings R200		rookmelder volgens NEN 2555
	60min brandwerende scheidings Ra		brandweerlift
	zelfsluitende deur		aansluitpunt droge blusleiding
	entree		zonder sleutel van binnenuit te openen
			signalering vluchtweg
			signalering nooduitgang/hoofdgang
			brandweeringang

**Zie voor uitgangspunten en berekeningen bijgaande rapportage bij aanvraag omgevingsvergunning voor de activiteit bouwen.**

Project	De Nieuwe Stad Kamer 10	Projectnummer	12596
Opdrachtgever	Schipper Bosch	Schaal	1:100
Projectarchitect	Muoto	Formaat	A1
Projectleider	Roy Wallet	File	
Fase	Definitief Ontwerp   WABO	Datum	28-02-2023
Onderwerp	Plattegrond Kelder	Wijzigingsdatum	
		Getekend	BS
		Bladnummer	B4.1-1

## Renvooi Bouwkundig

omgevingsvergunning, activiteit bouwen

	prefab beton	mk	meterkast
	in het werk gestort	wm	plaatsingsruimte wasmachine
	metselwerk kalkzandsteen	wd	plaatsingsruimte wasdroger
	isolatie	kt	plaatsingsruimte kooktoestel
	lichte scheidingswand	wtw	warmte terugwin installatie
	woningscheidende wand, metalstud	cvz	centrale voorzieningskast
	DnT, A, K ≥32dB weerstand, van toepassing op zowel wand als deurconstructie	hwa	hemelwaterafvoer
	vloertegelwerk		
	schacht		
	dorpel, [materiaal]		

| Electrische installatie volgens NPR 5310

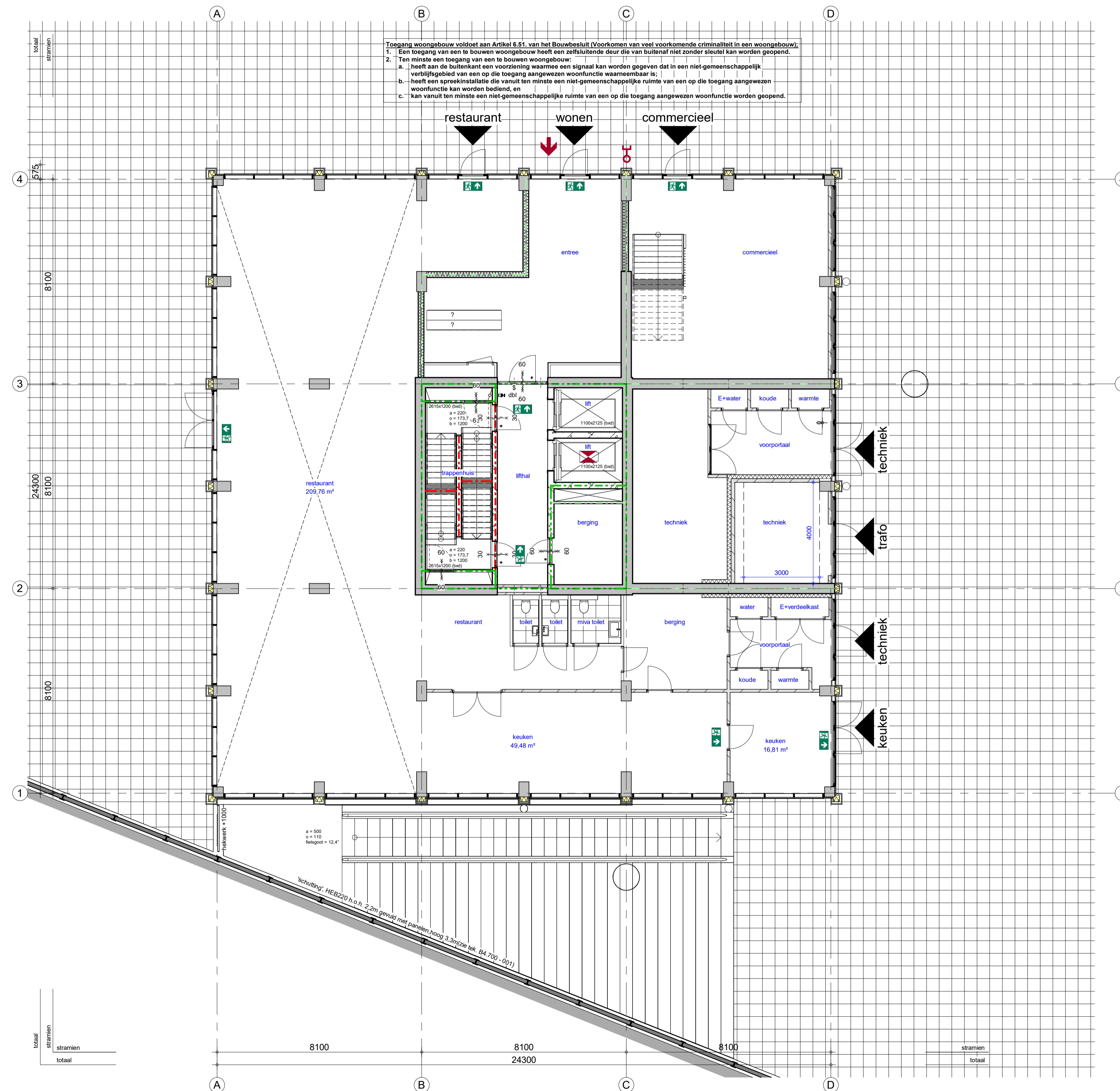
Inbraakwerendheid: deuren, ramen en kozijnen in uitwendige scheidingsconstructies, die volgens NEN 5087 bereikbaar zijn, hebben een volgens NEN 5096 bepaalde inbraakwerendheid, die voldoet aan weerstandsklasse 2.

## Renvooi Brandveiligheid

omgevingsvergunning, activiteit bouwen

	30min brandwerende scheiding - R200		brandwerende scheiding, 2-zijdig, .. minuten WBDBO
	30min brandwerende scheiding - Ra		brandwerende scheiding, 1-zijdig, .. minuten WBDBO
	60min brandwerende scheiding - R200		rookmelder volgens NEN 2555
	60min brandwerende scheiding - Ra		brandweerlift
	zelfsluitende deur		aansluitpunt droge blusleiding
	entree		zonder sleutel van binnenuit te openen
	entree		signalering vluchtweg
			signalering nooduitgang/hooggang
			brandweeringang

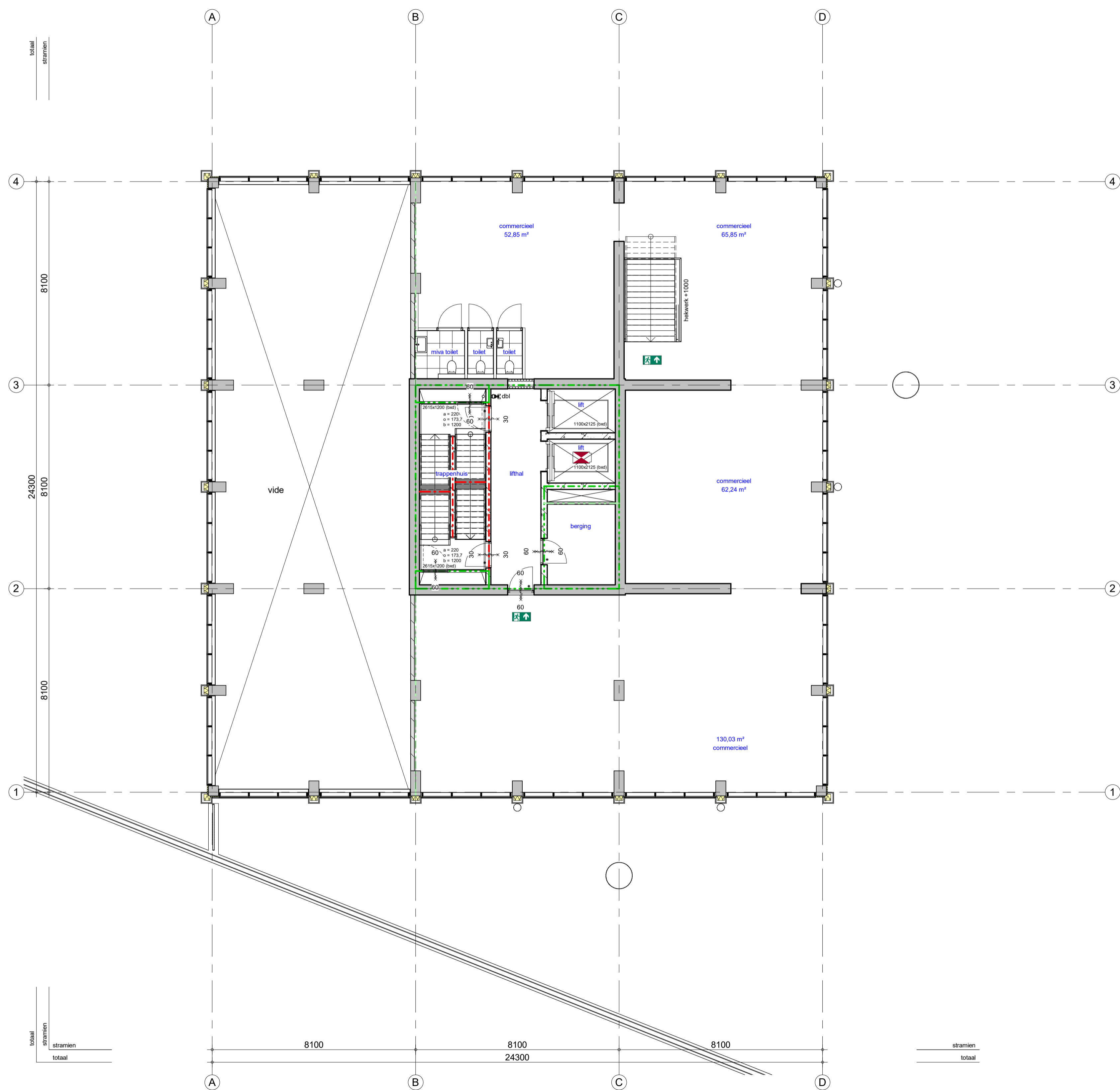
Zie voor uitgangspunten en berekeningen bijgaande rapportage bij aanvraag omgevingsvergunning voor de activiteit bouwen.



Project	De Nieuwe Stad Kamer 10	Projectnummer	12596
Opdrachtgever	Schipper Bosch	Schaal	1:100
Projectarchitect	Muoto	Formaat	A1
Projectleider	Roy Wallet	Datum	28-02-2023
Fase	Definitief Ontwerp   WABO	Wijziging	
Onderwerp	Plattegrond Begane grond	Wijzigingsdatum	
		Getekend	BS
		Bladnummer	B4.100



Modeweg 26  
3821 BS Amersfoort  
+31 (0)33 286 82 11  
info@inbo.com



### Renvooi Bouwkundig

omgevingsvergunning, activiteit bouwen

	prefab beton	mk	meterkast
	in het werk gestort	wm	plaatsingsruimte wasmachine
	metselwerk kalkzandsteen	wd	plaatsingsruimte wasdroger
	isolatie	kt	plaatsingsruimte kooktoestel
	lichte scheidingswand	wtw	warmte terugwin installatie
	woningscheidende wand, metalstud	cvz	centrale voorzieningskast
	DnT, A, K ≥32dB weerstand, van toepassing op zowel wand als deurconstructie	hwa	hemelwaterafvoer
	vloertegelwerk		
	schacht		
	dorpel, [materiaal]		

| Elektrische installatie volgens NPR 5310

Inbraakwerendheid: deuren, ramen en kozijnen in uitwendige scheidingsconstructies, die volgens NEN 5087 bereikbaar zijn, hebben een volgens NEN 5096 bepaalde inbraakwerendheid, die voldoet aan weerstandsklasse 2.

### Renvooi Brandveiligheid

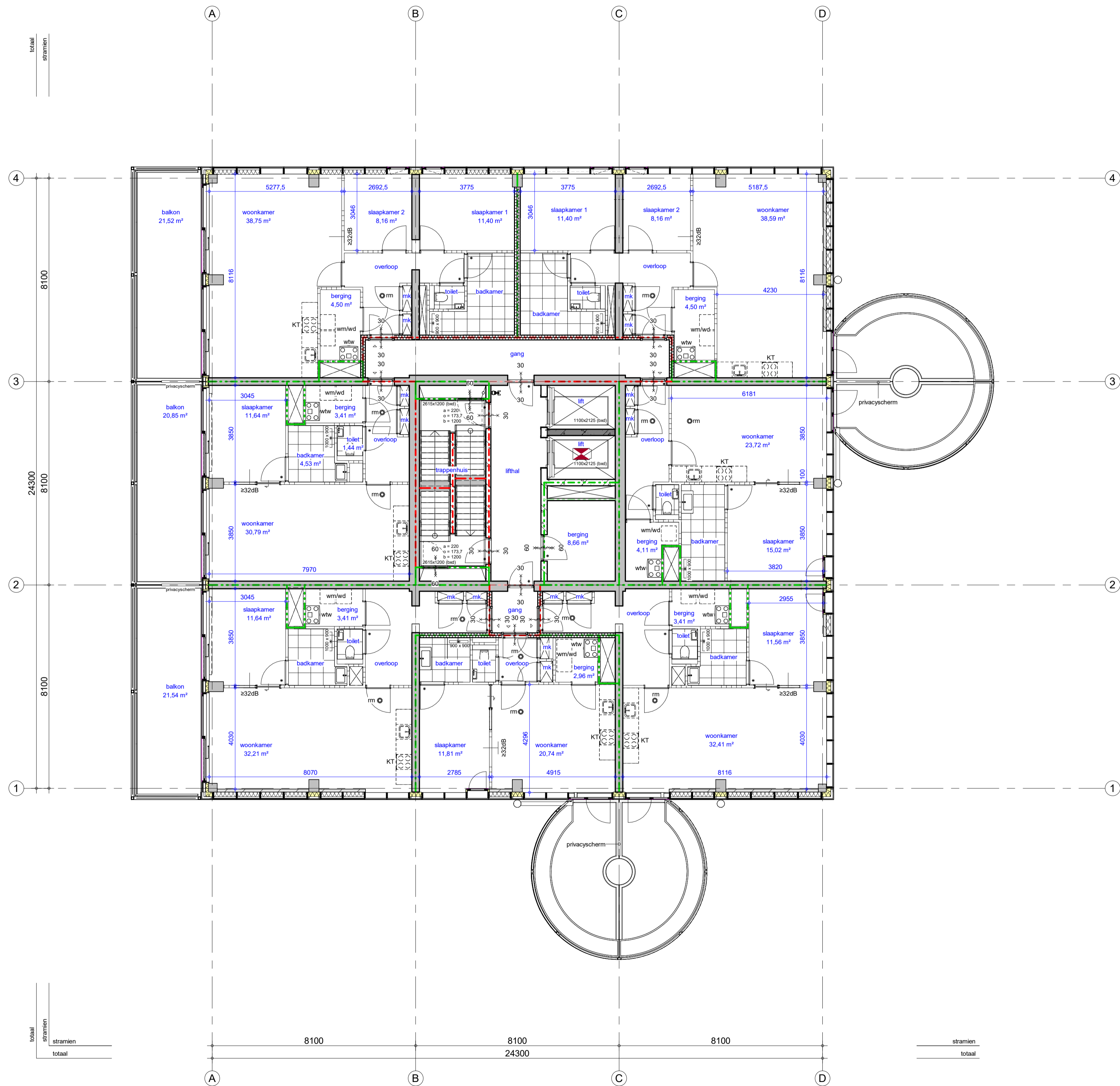
omgevingsvergunning, activiteit bouwen

	30min brandwerende scheiding - R200		brandwerende scheiding, 2-zijdig, .. minuten WBDBO
	30min brandwerende scheiding - Ra		brandwerende scheiding, 1-zijdig, .. minuten WBDBO
	60min brandwerende scheiding - R200		rookmelder volgens NEN 2555
	60min brandwerende scheiding - Ra		brandweerlift
	zelfsluitende deur		aansluitpunt droge blusleiding
	entree		zonder sleutel van binnenuit te openen
			signalering vluchtweg
			signalering nooduitgang/hoedgang
			brandweeringang

Zie voor uitgangspunten en berekeningen bijgaande rapportage bij aanvraag omgevingsvergunning voor de activiteit bouwen.

Project	De Nieuwe Stad Kamer 10	Projectnummer	12596
Opdrachtgever	Schipper Bosch	Schaal	1:100
Projectarchitect	Muoto	Formaat	A1
Projectleider	Roy Wallet	File	
Fase	Definitief Ontwerp   WABO	Datum	28-02-2023
Onderwerp	Plattegrond Mezzanine	Wijziging	
		Wijzigingsdatum	
		Getekend	BS
		Bladnummer	B4.100M





### Renvooi Bouwkundig

omgevingsvergunning, activiteit bouwen

	prefab beton	mk	meterkast
	in het werk gestort	wm	plaatsingsruimte wasmachine
	metselwerk kalkzandsteen	wd	plaatsingsruimte wasdroger
	isolatie	kt	plaatsingsruimte kooktoestel
	lichte scheidingswand	wtw	warmte terugwin installatie
	woningscheidende wand, metalstud	cvz	centrale voorzieningskast
	DnT, A, K >=32dB weerstand, van toepassing op zowel wand als deurconstructie	hwa	hemelwaterafvoer
	vloertegelwerk		
	schacht		
	dorpel, [materiaal]		

| Elektrische installatie volgens NPR 5310

**Inbraakwerendheid: deuren, ramen en kozijnen in uitwendige scheidingsconstructies, die volgens NEN 5087 bereikbaar zijn, hebben een volgens NEN 5096 bepaalde inbraakwerendheid, die voldoet aan weerstandsklasse 2.**

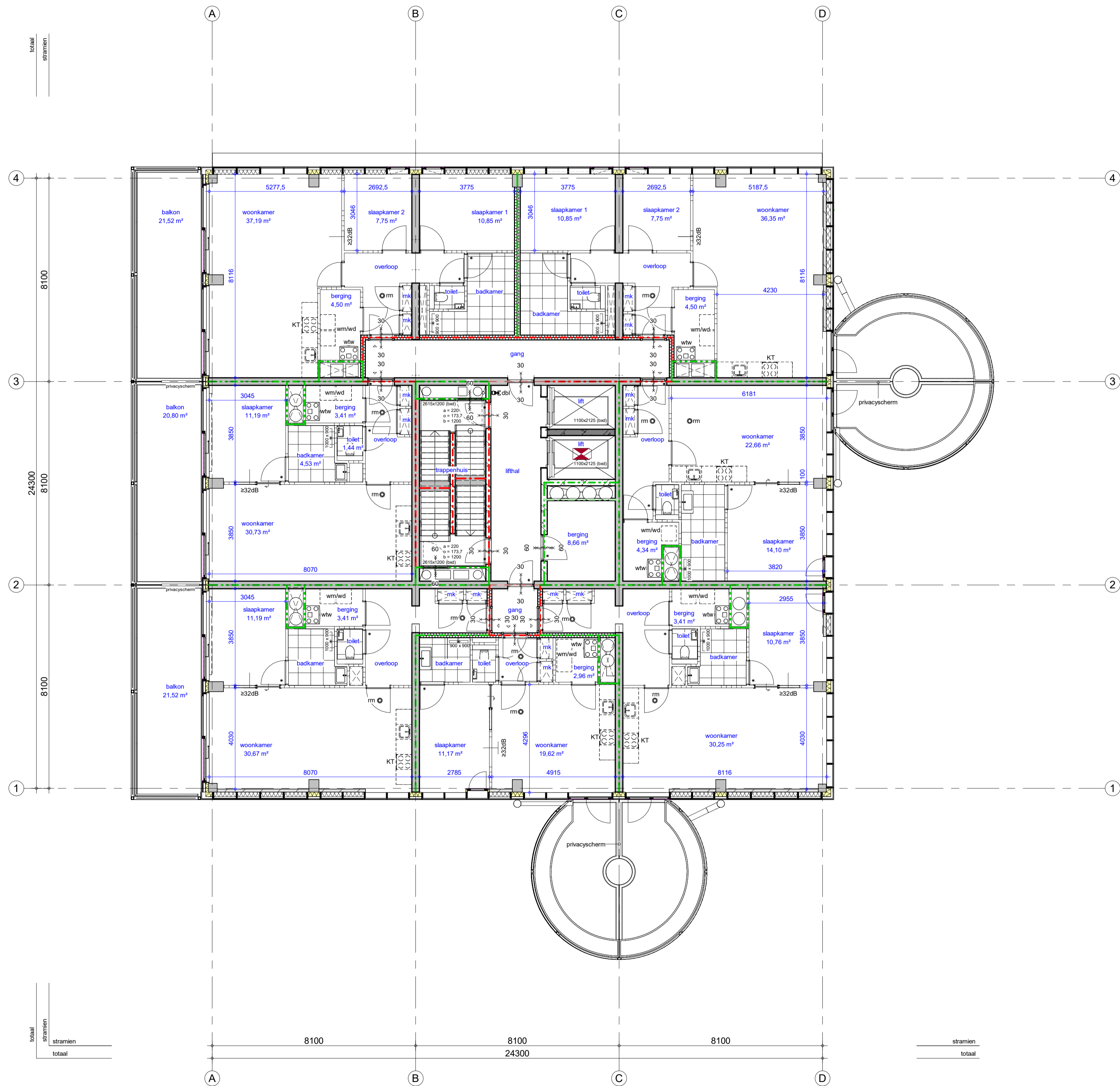
### Renvooi Brandveiligheid

omgevingsvergunning, activiteit bouwen

	30min brandwerende scheiding - R200		brandwerende scheiding, 2-zijdig, ... minuten WBDBO
	30min brandwerende scheiding - Ra		brandwerende scheiding, 1-zijdig, ... minuten WBDBO
	60min brandwerende scheiding - R200		rookmelder volgens NEN 2555
	60min brandwerende scheiding - Ra		brandweerlift
	zelfsluitende deur		aansluitpunt droge blusleiding
	entree		zonder sleutel van binnenuit te openen
			signalering vluchtweg
			signalering nooduitgang/hoedgang
			brandweeringang

**Zie voor uitgangspunten en berekeningen bijgaande rapportage bij aanvraag omgevingsvergunning voor de activiteit bouwen.**

Project	De Nieuwe Stad Kamer 10	Projectnummer	12596
Opdrachtgever	Schipper Bosch	Schaal	1:100
Projectarchitect	Muoto	Formaat	A1
Projectleider	Roy Wallet	File	
Fase	Definitief Ontwerp   WABO	Datum	28-02-2023
Onderwerp	Plattegrond 1e verdieping	Wijzigingsdatum	
		Getekend	BS
		Bladnummer	B4.101



### Renvooi Bouwkundig

omgevingsvergunning, activiteit bouwen

	prefab beton	mk	meterkast
	in het werk gestort	wm	plaatsingsruimte wasmachine
	metselwerk kalkzandsteen	wd	plaatsingsruimte wasdroger
	isolatie	kt	plaatsingsruimte kooktoestel
	lichte scheidingswand	wtw	warmte terugwin installatie
	woningscheidende wand, metalstud	cvz	centrale voorzieningskast
	DnT, A, K ≥32dB weerstand, van toepassing op zowel wand als deurconstructie	hwa	hemelwaterafvoer
	vloertegelwerk		
	schacht		
	dorpel, [materiaal]		Elektrische installatie volgens NPR 5310

**Inbraakwerendheid: deuren, ramen en kozijnen in uitwendige scheidingsconstructies, die volgens NEN 5087 bereikbaar zijn, hebben een volgens NEN 5096 bepaalde inbraakwerendheid, die voldoet aan weerstandsklasse 2.**

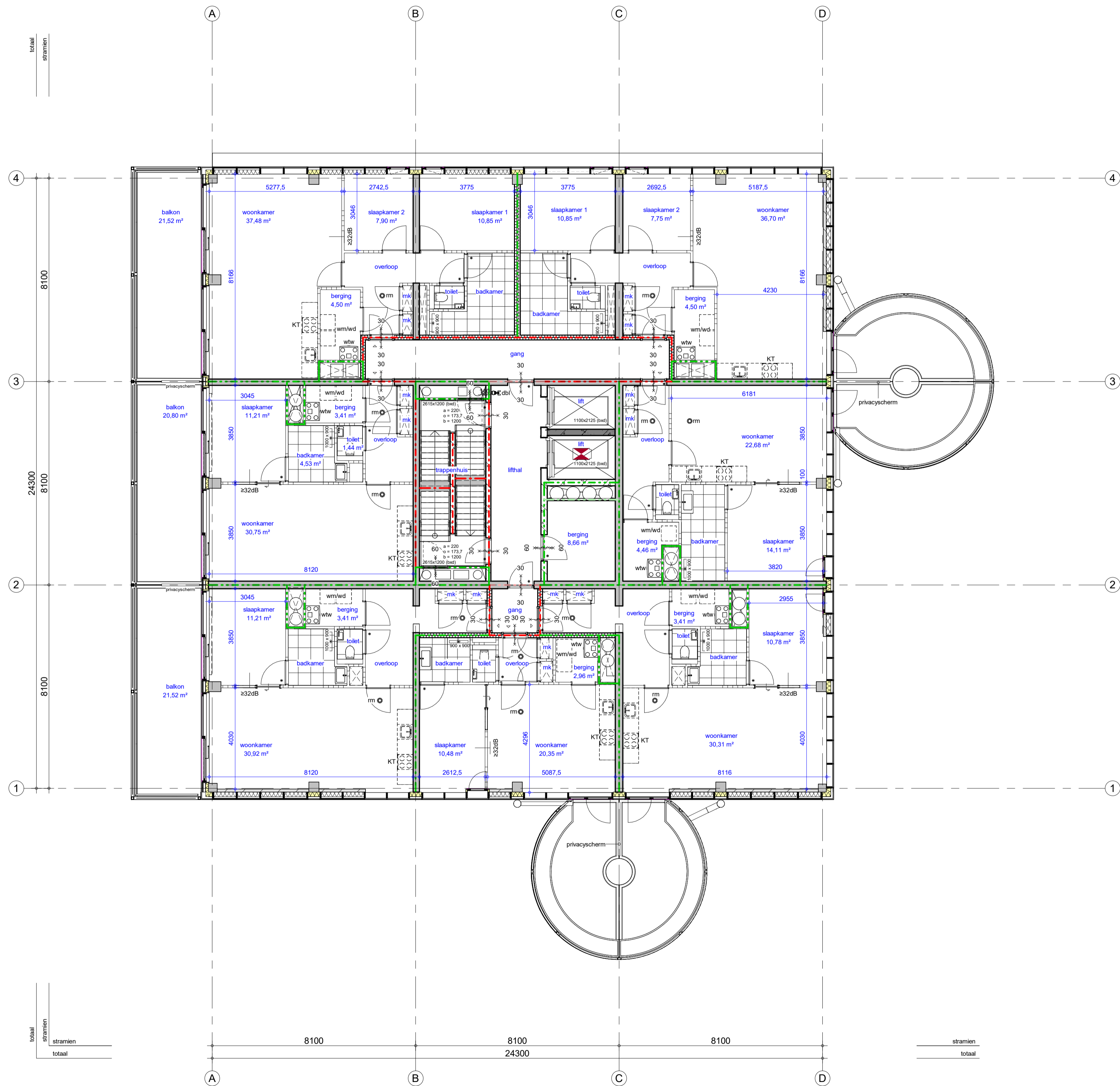
### Renvooi Brandveiligheid

omgevingsvergunning, activiteit bouwen

	30min brandwerende scheiding - R200		brandwerende scheiding, 2-zijdig, ... minuten WBDBO
	30min brandwerende scheiding - Ra		brandwerende scheiding, 1-zijdig, ... minuten WBDBO
	60min brandwerende scheiding - R200		rookmelder volgens NEN 2555
	60min brandwerende scheiding - Ra		brandweerflit
	zelfsluitende deur		aansluitpunt droge blusleiding
	entree		zonder sleutel van binnenuit te openen
			signalering vluchtweg
			signalering nooduitgang/hoedgang
			brandweeringang

**Zie voor uitgangspunten en berekeningen bijgaande rapportage bij aanvraag omgevingsvergunning voor de activiteit bouwen.**

Project	De Nieuwe Stad Kamer 10	Projectnummer	12596
Schaal		Schaal	1:100
Opdrachtgever	Schipper Bosch	Formaat	A1
Projectarchitect	Muoto	File	
Datum		Datum	28-02-2023
Projectleider	Roy Wallet	Wijziging	
Fase	Definitief Ontwerp   WABO	Wijzigingsdatum	
Onderwerp	Plattegrond 2e verdieping (1m 6e verdieping)	Getekend	BS
Bladnummer		Bladnummer	B4.102



### Renvooi Bouwkundig

omgevingsvergunning, activiteit bouwen

	prefab beton	mk	meterkast
	in het werk gestort	wm	plaatsingsruimte wasmachine
	metselwerk kalkzandsteen	wd	plaatsingsruimte wasdroger
	isolatie	kt	plaatsingsruimte kooktoestel
	lichte scheidingswand	wtw	warmte terugwin installatie
	woningscheidende wand, metalstud	cvz	centrale voorzieningskast
	DnT, A, K >=32dB weerstand, van toepassing op zowel wand als deurconstructie	hwa	hemelwaterafvoer
	vloertegelwerk		
	schacht		
	dorpel, [materiaal]		

| Elektrische installatie volgens NPR 5310

**Inbraakwerendheid: deuren, ramen en kozijnen in uitwendige scheidingsconstructies, die volgens NEN 5087 bereikbaar zijn, hebben een volgens NEN 5096 bepaalde inbraakwerendheid, die voldoet aan weerstandsklasse 2.**

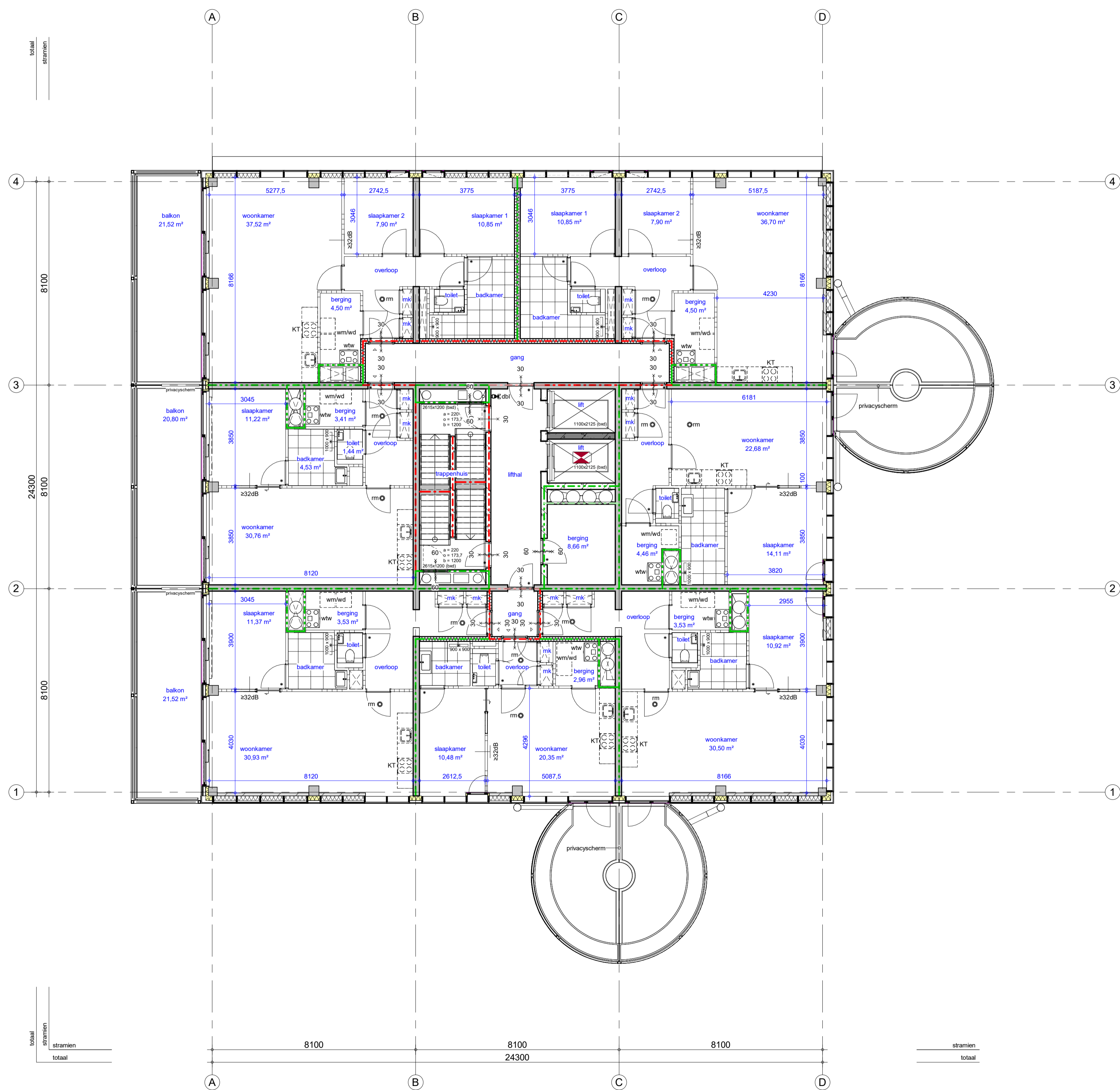
### Renvooi Brandveiligheid

omgevingsvergunning, activiteit bouwen

	30min brandwerende scheiding - R200		brandwerende scheiding, 2-zijdig, ... minuten WBDBO
	30min brandwerende scheiding - Ra		brandwerende scheiding, 1-zijdig, ... minuten WBDBO
	60min brandwerende scheiding - R200		rookmelder volgens NEN 2555
	60min brandwerende scheiding - Ra		brandweerlift
	zelfsluitende deur		aansluitpunt droge blusleiding
	entree		zonder sleutel van binnenuit te openen
			signalering vluchtweg
			signalering nooduitgang/hoedgang
			brandweeringang

**Zie voor uitgangspunten en berekeningen bijgaande rapportage bij aanvraag omgevingsvergunning voor de activiteit bouwen.**

Project	De Nieuwe Stad Kamer 10	Projectnummer	12596
Opdrachtgever	Schipper Bosch	Schaal	1:100
Projectarchitect	Muoto	Formaat	A1
Projectleider	Roy Wallet	Datum	28-02-2023
Fase	Definitief Ontwerp   WABO	Wijzigingsdatum	
Onderwerp	Plattegrond 7e verdieping (t/m 10e verdieping)	Getekend	BS
		Bladnummer	B4.107



### Renvooi Bouwkundig

omgevingsvergunning, activiteit bouwen

	prefab beton	mk	meterkast
	in het werk gestort	wm	plaatsingsruimte wasmachine
	metselwerk kalkzandsteen	wd	plaatsingsruimte wasdroger
	isolatie	kt	plaatsingsruimte kooktoestel
	lichte scheidingswand	wtw	warmte terugwin installatie
	woningscheidende wand, metalstud	cvz	centrale voorzieningskast
	DnT, A, K >=32dB weerstand, van toepassing op zowel wand als deurconstructie	hwa	hemelwaterafvoer
	vloertegelwerk		
	schacht		
	dorpel, [materiaal]		

| Elektrische installatie volgens NPR 5310

Inbraakwerendheid: deuren, ramen en kozijnen in uitwendige scheidingsconstructies, die volgens NEN 5087 bereikbaar zijn, hebben een volgens NEN 5096 bepaalde inbraakwerendheid, die voldoet aan weerstandsklasse 2.

### Renvooi Brandveiligheid

omgevingsvergunning, activiteit bouwen

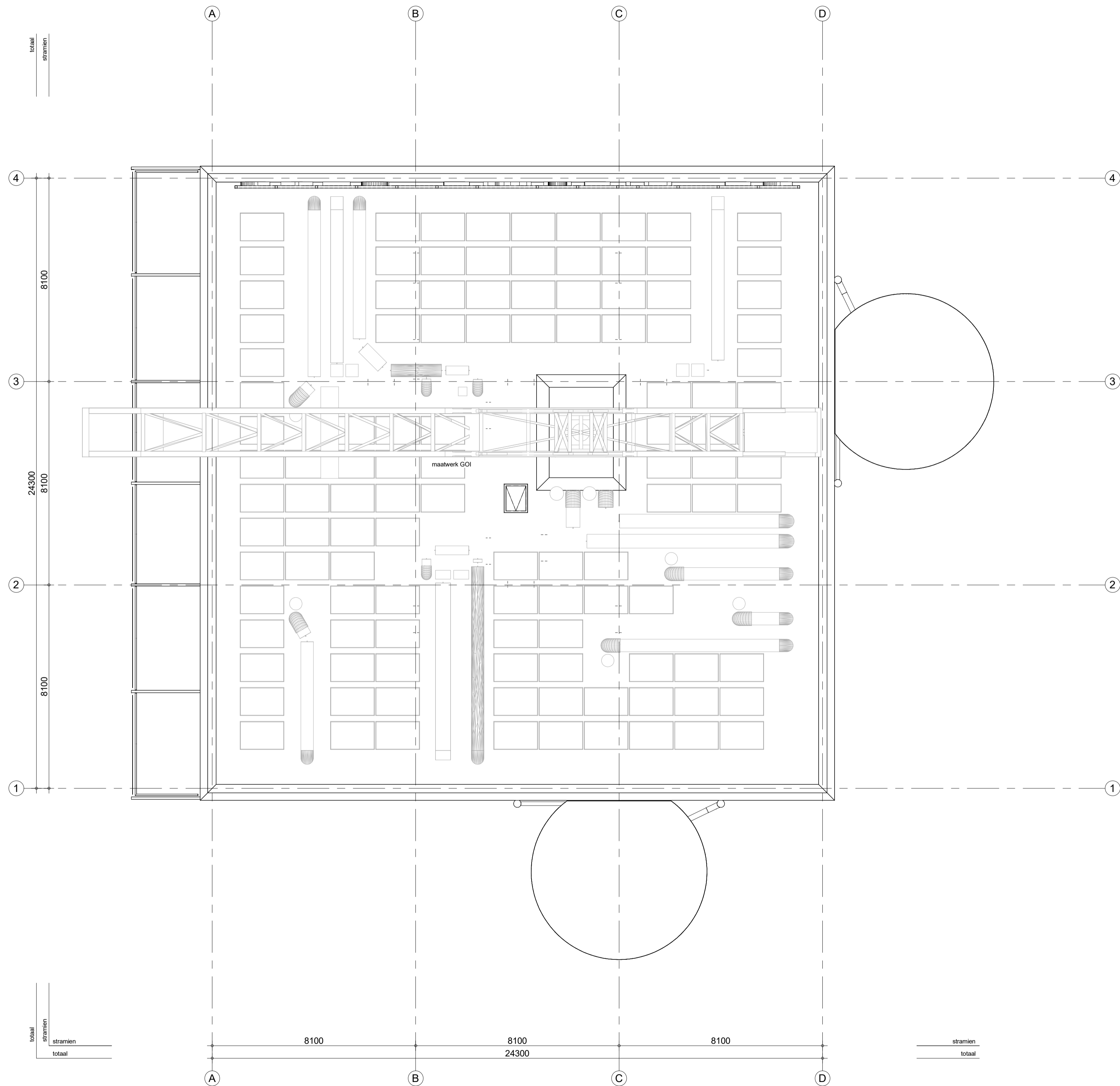
	30min brandwerende scheiding - R200		brandwerende scheiding, 2-zijdig, ... minuten WBDBO
	30min brandwerende scheiding - Ra		brandwerende scheiding, 1-zijdig, ... minuten WBDBO
	60min brandwerende scheiding - R200		rookmelder volgens NEN 2555
	60min brandwerende scheiding - Ra		brandweerrift
	zelfsluitende deur		aansluitpunt droge blusleiding
	entree		zonder sleutel van binnenuit te openen
			signalering vluchtweg
			signalering nooduitgang/hoedgang
			brandweeringang

Zie voor uitgangspunten en berekeningen bijgaande rapportage bij aanvraag omgevingsvergunning voor de activiteit bouwen.

Project	De Nieuwe Stad Kamer 10	Projectnummer	12596
Opdrachtgever	Schipper Bosch	Schaal	1:100
Projectarchitect	Muoto	Formaat	A1
Projectleider	Roy Wallet	File	
Fase	Definitief Ontwerp   WABO	Datum	28-02-2023
Onderwerp	Plattegrond 11e verdieping (1m 19e verdieping)	Wijzigingsdatum	
		Getekend	BS
		Bladnummer	B4.111



Modeweg 26  
3821 BS Amersfoort  
+31 (0)33 286 82 11  
info@inbo.com



### Renvooi Bouwkundig

omgevingsvergunning, activiteit bouwen

	prefab beton	mk	meterkast
	in het werk gestort	wm	plaatsingsruimte wasmachine
	metselwerk kalkzandsteen	wd	plaatsingsruimte wasdroger
	isolatie	kt	plaatsingsruimte kooktoestel
	lichte scheidingswand	wtw	warmte terugwin installatie
	woningscheidende wand, metalstud	cvz	centrale voorzieningskast
	DnT, A, K ≥32dB weerstand, van toepassing op zowel wand als deurconstructie	hwa	hemelwaterafvoer
	vloertegelwerk		
	schacht		
	dorpel, [materiaal]		Elektrische installatie volgens NPR 5310

**Inbraakwerendheid: deuren, ramen en kozijnen in uitwendige scheidingsconstructies, die volgens NEN 5087 bereikbaar zijn, hebben een volgens NEN 5096 bepaalde inbraakwerendheid, die voldoet aan weerstandsklasse 2.**

### Renvooi Brandveiligheid

omgevingsvergunning, activiteit bouwen

	30min brandwerende scheiding - R200		brandwerende scheiding, 2-zijdig, .. minuten WBDBO
	30min brandwerende scheiding - Ra		brandwerende scheiding, 1-zijdig, .. minuten WBDBO
	60min brandwerende scheiding - R200		rookmelder volgens NEN 2555
	60min brandwerende scheiding - Ra		brandweerlift
	zelfsluitende deur		aansluitpunt droge blusleiding
	entree		zonder sleutel van binnenuit te openen
			signalering vluchtweg
			signalering nooduitgang/hoofdgang
			brandweeringang

**Zie voor uitgangspunten en berekeningen bijgaande rapportage bij aanvraag omgevingsvergunning voor de activiteit bouwen.**

Project	De Nieuwe Stad Kamer 10	Projectnummer	12596
Opdrachtgever	Schipper Bosch	Schaal	1:100
Projectarchitect	Muoto	Formaat	A1
Projectleider	Roy Wallet	File	
Fase	Definitief Ontwerp   WABO	Datum	28-02-2023
Onderwerp	Plattegrond 20e verdieping (dak)	Wijziging	
		Wijzigingsdatum	
		Getekend	BS
		Bladnummer	B4.120



Modernweg 26  
3821 BS Amersfoort

+31 (0)33 286 82 11  
info@inbo.com