

bouwkundig

- kalkzandsteen
- beplating
- prefab beton
- i.h.w.g. beton
- isolatie
- metal stud wand
- metal stud wand
- metal stud wand woningscheidend
- waterkerende afwerking
- schoonloopmat
- noodoverstort

brandveiligheid

- WBDBO 30
- WBDBO 60
- zelfsluitende deur
- 30 minuten WBDBO
- 30 minuten WBDBO ; zelfsluitend
- 60 minuten WBDBO
- 60 minuten WBDBO ; zelfsluitend
- rookmelder (ruimte voorzien van)
conform NEN-EN 14604, plaatsing conform NEN2555
- vluchtwegaanduiding (ruimte voorzien van)
conform NEN3011 en NEN-EN1838
- noodverlichting (ruimte voorzien van)
conform NEN-EN ISO 7010 en NEN-EN1838

installaties

- ventilatie toevoer (ruimte voorzien van)
conform NEN-EN1087
- ventilatie afvoer (ruimte voorzien van)
conform NEN-EN1087
- vloerverwarming (ruimte voorzien van)
conform opgave installateur
- rookmelder (ruimte voorzien van)
conform NEN-EN 14604, plaatsing conform NEN2555
- vluchtwegaanduiding (ruimte voorzien van)
conform NEN3011 en NEN-EN1838
- noodverlichting (ruimte voorzien van)
conform NEN-EN ISO 7010 en NEN-EN1838

bouwbesluit

Het bouwen dient te geschieden overeenkomstig de eisen van het bouwbesluit 2012, zoals deze luidt ten tijde van de indiening van de omgevingsvergunning

Het betreft omgevingsvergunning tekeningen en derhalve niet bestemd voor de uitvoering.

Bouwbesluit:
Gebruiksfunctie('s): **wonen**, oppervlakte bepaling conform NEN 2580.

Veiligheid:
De constructie dient te worden uitgevoerd conform tekening en berekening
ImD Raadgevende Ingenieurs

Vloerafscheidingen, trappen en hellingbanen conform bouwbesluit 2012, Afd. 2.3, 2.4, 2.5 en 2.6.

Eisen ten aanzien van brandveiligheid, materialen en posities voorzieningen conform rapportage **SPA WNP**.

Kozijnen, ramen en deuren in de uitwendige scheidingsconstructie conform bouwbesluit 2012, Afd. 2.15, inbraakwerendheidsklasse 2 en NEN5096.

Gezondheid:
Geluidwering van buiten conform rapportage **SPA WNP**.

Geluidwering tussen ruimten, binnen dezelfde of verschillende gebruiksfuncties, conform rapportage **SPA WNP**.

Beperking van galm in een besloten gemeenschappelijke verkeersruimte conform bouwbesluit 2012, Afd. 3.3.

Daglichttoetreding, luchtverversing en spuivoorzieningen conform rapportage **SPA WNP**.

Bescherming tegen ratten en muizen conform bouwbesluit 2012, afd. 3.10.

Bruikbaarheid:
Toegankelijkheid conform bouwbesluit 2012, afd. 4.4

Energiezuinigheid:
Energiezuinigheid en milieu conform rapportage **SPA WNP**.

Installaties
Verlichting en lichtopbrengst conform bouwbesluit 2012, afd. 6.1.

Elektra conform bouwbesluit 2012, afd.6.2 en NEN1010.

Drink- en watervoorzieningen conform bouwbesluit 2012, afd. 6.3 en NEN1006.

Riolering conform bouwbesluit 2012, afd. 6.4 en NEN3215.

Brandmeld- en ontruimingsalarminstallaties conform rapportage **SPA WNP**.

Vluchtrouteaanduiding conform NEN-EN1838, positie conform rapportage **SPA WNP**.

Indien één van deze documenten naderhand is vernieuwd, zijn eventuele wijzigingen niet verwerkt op deze tekening.

projectnummer
0 2 5 2

omschrijving
NIJVERHEIDSWEG-NOORD 31-33
Amersfoort

opdrachtgever
SERCO B.V.

tekeningnummer
3.2.02

befreit
ENTRESOL

fase
DEFINITIEF ONTWERP status
DEFINITIEF

schaal
1:100 formaat
594x420 (A2)

datum
10.11.2023 gewijzigd
06.02.2024

team
JP, BE, LH

Z E E P
ARCHITECTS AND
URBAN DESIGNERS



bouwkundig

- kalkzandsteen
- beplating
- prefab beton
- i.h.w.g. beton
- isolatie
- metal stud wand
- metal stud wand
- metal stud wand woningscheidend
- waterkerende afwerking
- schoonloopmat
- noodovertorst

brandveiligheid

- WBDBO 30
- WBDBO 60
- zelfsluitende deur
- 30 minuten WBDBO
- 30 minuten WBDBO ; zelfsluitend
- 60 minuten WBDBO
- 60 minuten WBDBO ; zelfsluitend
- rookmelder (ruimte voorzien van)
conform NEN-EN 14604, plaatsing conform NEN2555
- vluchtwegaanduiding (ruimte voorzien van)
conform NEN3011 en NEN-EN1838
- noodverlichting (ruimte voorzien van)
conform NEN-EN ISO 7010 en NEN-EN1838

installaties

- ventilatie toevoer (ruimte voorzien van)
conform NEN-EN1087
- ventilatie afvoer (ruimte voorzien van)
conform NEN-EN1087
- vloerverwarming (ruimte voorzien van)
conform opgave installateur
- rookmelder (ruimte voorzien van)
conform NEN-EN 14604, plaatsing conform NEN2555
- vluchtwegaanduiding (ruimte voorzien van)
conform NEN3011 en NEN-EN1838
- noodverlichting (ruimte voorzien van)
conform NEN-EN ISO 7010 en NEN-EN1838

bouwbesluit

Het bouwen dient te geschieden overeenkomstig de eisen van het bouwbesluit 2012, zoals deze luidt ten tijde van de indiening van de omgevingsvergunning

Het betreft omgevingsvergunning tekeningen en derhalve niet bestemd voor de uitvoering.

Bouwbesluit:
Gebruiksfunctie(s): **wonen**, oppervlakte bepaling conform NEN 2580.

Veiligheid:
De constructie dient te worden uitgevoerd conform tekening en berekening
ImD Raadgevende Ingenieurs

Vloerafscheidingen, trappen en hellingbanen conform bouwbesluit 2012, Afd. 2.3, 2.4, 2.5 en 2.6.

Eisen ten aanzien van brandveiligheid, materialen en posities voorzieningen conform rapportage **SPA WNP**.

Kozijnen, ramen en deuren in de uitwendige scheidingsconstructie conform bouwbesluit 2012, Afd. 2.15, inbraakwerendheidsklasse 2 en NEN5096.

Gezondheid:
Geluidwering van buiten conform rapportage **SPA WNP**.

Geluidwering tussen ruimten, binnen dezelfde of verschillende gebruiksfuncties, conform rapportage **SPA WNP**.

Beperking van galm in een besloten gemeenschappelijke verkeersruimte conform bouwbesluit 2012, Afd. 3.3.

Daglichttoetreding, luchtverversing en spuivoorzieningen conform rapportage **SPA WNP**.

Bescherming tegen ratten en muizen conform bouwbesluit 2012, afd. 3.10.

Bruikbaarheid:
Toegankelijkheid conform bouwbesluit 2012, afd. 4.4

Energiezuinigheid:
Energiezuinigheid en milieu conform rapportage **SPA WNP**.

Installaties
Verlichting en lichtopbrengst conform bouwbesluit 2012, afd. 6.1.

Elektra conform bouwbesluit 2012, afd.6.2 en NEN1010.

Drink- en watervoorzieningen conform bouwbesluit 2012, afd. 6.3 en NEN1006.

Riolering conform bouwbesluit 2012, afd. 6.4 en NEN3215.

Brandmeld- en ontruimingsalarminstallaties conform rapportage **SPA WNP**.

Vluchttrouteaanduiding conform NEN-EN1838, positie conform rapportage **SPA WNP**.

Indien één van deze documenten naderhand is vernieuwd, zijn eventuele wijzigingen niet verwerkt op deze tekening.

projectnummer
0 2 5 2

omschrijving
NIJVERHEIDSWEG-NOORD 31-33
Amersfoort

opdrachtgever
SERCO B.V.

tekeningnummer
3.2.03

befreit
EERSTE VERDIEPING

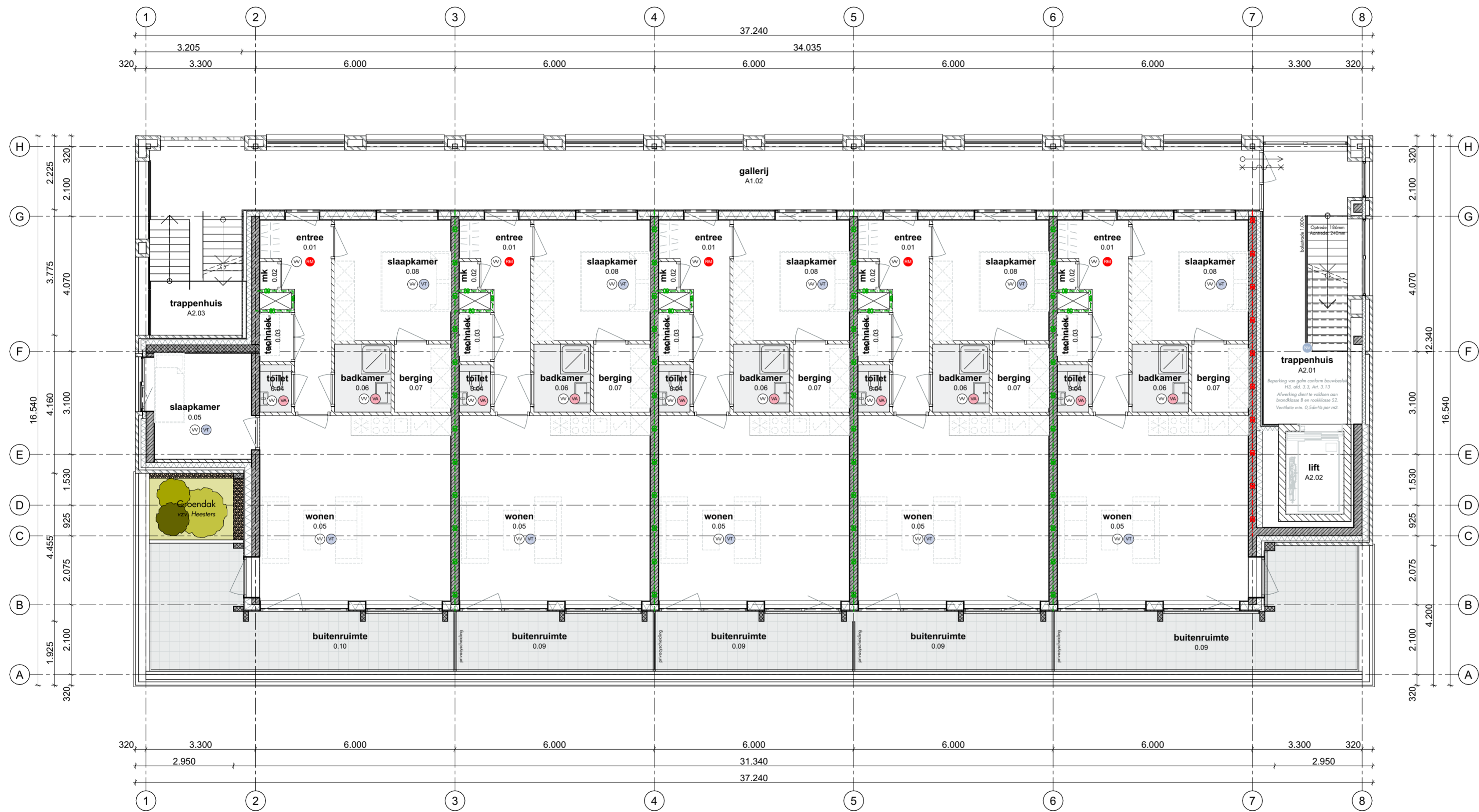
fase
DEFINITIEF ONTWERP status
DEFINITIEF

schaal
1:100 formaat
594x420 (A2)

datum
10.11.2023 gewijzigd
06.02.2024

team
JP, BE, LH

Z E E P
ARCHITECTS AND
URBAN DESIGNERS



bouwkundig

- kalkzandsteen
- beplating
- prefab beton
- i.h.w.g. beton
- isolatie
- metal stud wand
- metal stud wand
- metal stud wand woningscheidend
- waterkerende afwerking
- schoonloopmat
- noodoverstort

brandveiligheid

- WBDBO 30
- WBDBO 60
- zelfsluitende deur
- 30 minuten WBDBO
- 30 minuten WBDBO ; zelfsluitend
- 60 minuten WBDBO
- 60 minuten WBDBO ; zelfsluitend
- rookmelder (ruimte voorzien van)
conform NEN-EN 14604, plaatsing conform NEN2555
- vluchtwegaanduiding (ruimte voorzien van)
conform NEN3011 en NEN-EN1838
- noodverlichting (ruimte voorzien van)
conform NEN-EN ISO 7010 en NEN-EN1838

installaties

- ventilatie toevoer (ruimte voorzien van)
conform NEN-EN1087
- ventilatie afvoer (ruimte voorzien van)
conform NEN-EN1087
- vloerverwarming (ruimte voorzien van)
conform opgave installateur
- WF
- MA
- W
- N.O.
- Exit
- Light

bouwbesluit

Het bouwen dient te geschieden overeenkomstig de eisen van het bouwbesluit 2012, zoals deze luidt ten tijde van de indiening van de omgevingsvergunning

Het betreft omgevingsvergunning tekeningen en derhalve niet bestemd voor de uitvoering.

Bouwbesluit:
Gebruiksfunctie(s): **wonen**, oppervlakte bepaling conform NEN 2580.

Veiligheid:
De constructie dient te worden uitgevoerd conform tekening en berekening
ImD Raadgevende Ingenieurs

Vloerafscheidingen, trappen en hellingbanen conform bouwbesluit 2012, Afd. 2.3, 2.4, 2.5 en 2.6.

Eisen ten aanzien van brandveiligheid, materialen en posities voorzieningen conform rapportage **SPA WNP**.

Kozijnen, ramen en deuren in de uitwendige scheidingsconstructie conform bouwbesluit 2012, Afd. 2.15, inbraakwerendheidsklasse 2 en NEN5096.

Gezondheid:
Geluidwering van buiten conform rapportage **SPA WNP**.

Geluidwering tussen ruimten, binnen dezelfde of verschillende gebruiksfuncties, conform rapportage **SPA WNP**.

Beperking van galm in een besloten gemeenschappelijke verkeersruimte conform bouwbesluit 2012, Afd. 3.3.

Daglichttoetreding, luchtverversing en spuivoorzieningen conform rapportage **SPA WNP**.

Bescherming tegen ratten en muizen conform bouwbesluit 2012, afd. 3.10.

Bruikbaarheid:
Toegankelijkheid conform bouwbesluit 2012, afd. 4.4

Energiezuinigheid:
Energiezuinigheid en milieu conform rapportage **SPA WNP**.

Installaties
Verlichting en lichtopbrengst conform bouwbesluit 2012, afd. 6.1.

Elektra conform bouwbesluit 2012, afd.6.2 en NEN1010.

Drink- en watervoorzieningen conform bouwbesluit 2012, afd. 6.3 en NEN1006.

Riolering conform bouwbesluit 2012, afd. 6.4 en NEN3215.

Brandmeld- en ontruimingsalarminstallaties conform rapportage **SPA WNP**.

Vluchtwegaanduiding conform NEN-EN1838, positie conform rapportage **SPA WNP**.

Indien één van deze documenten naderhand is vernieuwd, zijn eventuele wijzigingen niet verwerkt op deze tekening.

projectnummer
0 2 5 2

omschrijving
NIJVERHEIDSWEG-NOORD 31-33
Amersfoort

opdrachtgever
SERCO B.V.

tekeningnummer
3.2.04

betreft
TWEDE VERDIEPING

fase
DEFINITIEF ONTWERP status
DEFINITIEF

schaal
1:100 formaat
594x420 (A2)

datum
10.11.2023 gewijzigd
06.02.2024

team
JP, BE, LH

Z E E P
ARCHITECTS AND
URBAN DESIGNERS



bouwkundig

- kalkzandsteen
- beplating
- prefab beton
- i.h.w.g. beton
- isolatie
- metal stud wand
- metal stud wand
- metal stud wand woningscheidend
- waterkerende afwerking
- schoonloopmat
- noodoverstort

brandveiligheid

- WBDBO 30
- WBDBO 60
- zelfsluitende deur
- 30 minuten WBDBO
- 30 minuten WBDBO ; zelfsluitend
- 60 minuten WBDBO
- 60 minuten WBDBO ; zelfsluitend
- rookmelder (ruimte voorzien van)
conform NEN-EN 14604, plaatsing conform NEN2555
- vluchtwegaanduiding (ruimte voorzien van)
conform NEN3011 en NEN-EN1838
- noodverlichting (ruimte voorzien van)
conform NEN-EN ISO 7010 en NEN-EN1838

installaties

- ventilatie toevoer (ruimte voorzien van)
conform NEN-EN1087
- ventilatie afvoer (ruimte voorzien van)
conform NEN-EN1087
- vloerverwarming (ruimte voorzien van)
conform opgave installateur
- (V)
- (M)
- (W)
- (N.O.)
- (V)

bouwbesluit

Het bouwen dient te geschieden overeenkomstig de eisen van het bouwbesluit 2012, zoals deze luidt ten tijde van de indiening van de omgevingsvergunning

Het betreft omgevingsvergunning tekeningen en derhalve niet bestemd voor de uitvoering.

Bouwbesluit:
Gebruiksfunctie('s): **wonen**, oppervlakte bepaling conform NEN 2580.

Veiligheid:
De constructie dient te worden uitgevoerd conform tekening en berekening
ImD Raadgevende Ingenieurs

Vloerafscheidingen, trappen en hellingbanen conform bouwbesluit 2012, Afd. 2.3, 2.4, 2.5 en 2.6.

Eisen ten aanzien van brandveiligheid, materialen en posities voorzieningen conform rapportage **SPA WNP**.

Kozijnen, ramen en deuren in de uitwendige scheidingsconstructie conform bouwbesluit 2012, Afd. 2.15, inbraakwerendheidsklasse 2 en NEN5096.

Gezondheid:
Geluidwering van buiten conform rapportage **SPA WNP**.

Geluidwering tussen ruimten, binnen dezelfde of verschillende gebruiksfuncties, conform rapportage **SPA WNP**.

Beperking van galm in een besloten gemeenschappelijke verkeersruimte conform bouwbesluit 2012, Afd. 3.3.

Daglichttoetreding, luchtverversing en spuivoorzieningen conform rapportage **SPA WNP**.

Bescherming tegen ratten en muizen conform bouwbesluit 2012, afd. 3.10.

Bruikbaarheid:
Toegankelijkheid conform bouwbesluit 2012, afd. 4.4

Energiezuinigheid:
Energiezuinigheid en milieu conform rapportage **SPA WNP**.

Installaties
Verlichting en lichtopbrengst conform bouwbesluit 2012, afd. 6.1.

Elektra conform bouwbesluit 2012, afd.6.2 en NEN1010.

Drink- en watervoorzieningen conform bouwbesluit 2012, afd. 6.3 en NEN1006.

Riolering conform bouwbesluit 2012, afd. 6.4 en NEN3215.

Brandmeld- en ontruimingsalarminstallaties conform rapportage **SPA WNP**.

Vluchtrouteaanduiding conform NEN-EN1838, positie conform rapportage **SPA WNP**.

Indien één van deze documenten naderhand is vernieuwd, zijn eventuele wijzigingen niet verwerkt op deze tekening.

projectnummer
0 2 5 2

omschrijving
NIJVERHEIDSWEG-NOORD 31-33
Amersfoort

opdrachtgever
SERCO B.V.

tekeningnummer
3.2.05

betreft
DERDE VERDIEPING

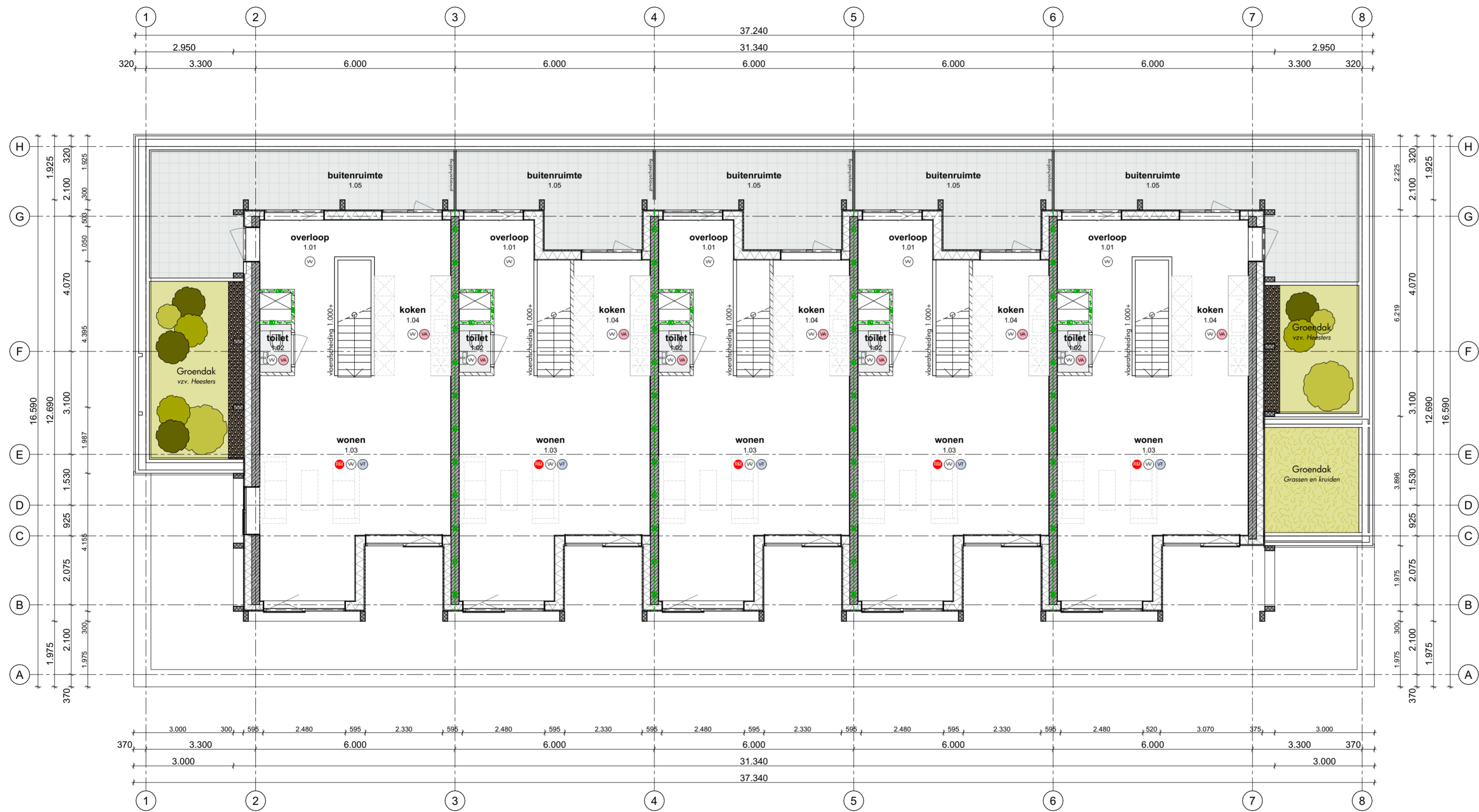
fase
DEFINITIEF ONTWERP status
DEFINITIEF

schaal
1:100 formaat
594x420 (A2)

datum
10.11.2023 gewijzigd
06.02.2024

team
JP, BE, LH

Z E E P
ARCHITECTS AND
URBAN DESIGNERS



bouwkundig

- kalkzandsteen
- beplating
- prefab beton
- i.h.w.g. beton
- isolatie
- metal stud wand
- metal stud wand
- metal stud wand woningscheidend
- waterkerende afwerking
- schoonloopmat
- noodoverstort

- brandveiligheid**
- WBDBO 30
 - WBDBO 60
 - zelfsluitende deur
 - 30 minuten WBDBO
 - 30 minuten WBDBO ; zelfsluitend
 - 60 minuten WBDBO
 - 60 minuten WBDBO ; zelfsluitend
 - rookmelder (ruimte voorzien van)
conform NEN-EN 14604, plaatsing conform NEN2555
 - vluchtwegaanduiding (ruimte voorzien van)
conform NEN3011 en NEN-EN1838
 - noodverlichting (ruimte voorzien van)
conform NEN-EN ISO 7010 en NEN-EN1838

- installaties**
- ventilatie toevoer (ruimte voorzien van)
conform NEN-EN1087
 - ventilatie afvoer (ruimte voorzien van)
conform NEN-EN1087
 - vloerverwarming (ruimte voorzien van)
conform opgave installateur
 -
 -
 -
 -
 -

bouwbesluit

Het bouwen dient te geschieden overeenkomstig de eisen van het bouwbesluit 2012, zoals deze luidt ten tijde van de indiening van de omgevingsvergunning

Het betreft omgevingsvergunning tekeningen en derhalve niet bestemd voor de uitvoering.

Bouwbesluit:
Gebruiksfunctie(s): **wonen**, oppervlakte bepaling conform NEN 2580.

Veiligheid:
De constructie dient te worden uitgevoerd conform tekening en berekening
ImD Raadgevende Ingenieurs

Vloerafscheidingen, trappen en hellingbanen conform bouwbesluit 2012, Afd. 2.3, 2.4, 2.5 en 2.6.

Eisen ten aanzien van brandveiligheid, materialen en posities voorzieningen conform rapportage **SPA WNP**.

Kozijnen, ramen en deuren in de uitwendige scheidingsconstructie conform bouwbesluit 2012, Afd. 2.15, inbraakwerendheidsklasse 2 en NEN5096.

Gezondheid:
Geluidwering van buiten conform rapportage **SPA WNP**.

Geluidwering tussen ruimten, binnen dezelfde of verschillende gebruiksfuncties, conform rapportage **SPA WNP**.

Beperking van galm in een besloten gemeenschappelijke verkeersruimte conform bouwbesluit 2012, Afd. 3.3.

Daglichttoetreding, luchtverversing en spuivoorzieningen conform rapportage **SPA WNP**.

Bescherming tegen ratten en muizen conform bouwbesluit 2012, afd. 3.10.

Bruikbaarheid:
Toegankelijkheid conform bouwbesluit 2012, afd. 4.4

Energiezuinigheid:
Energiezuinigheid en milieu conform rapportage **SPA WNP**.

Installaties
Verlichting en lichtopbrengst conform bouwbesluit 2012, afd. 6.1.

Elektra conform bouwbesluit 2012, afd.6.2 en NEN1010.

Drink- en watervoorzieningen conform bouwbesluit 2012, afd. 6.3 en NEN1006.

Riolering conform bouwbesluit 2012, afd. 6.4 en NEN3215.

Brandmeld- en ontruimingsalarminstallaties conform rapportage **SPA WNP**.

Vluchttrouteaanduiding conform NEN-EN1838, positie conform rapportage **SPA WNP**.

Indien één van deze documenten naderhand is vernieuwd, zijn eventuele wijzigingen niet verwerkt op deze tekening.

projectnummer
0 2 5 2

omschrijving
NIJVERHEIDSWEG-NOORD 31-33
Amersfoort

opdrachtgever
SERCO B.V.

tekeningnummer
3.2.06

betreft
VIERDE VERDIEPING

fase
DEFINITIEF ONTWERP

status
DEFINITIEF

schaal
1:100

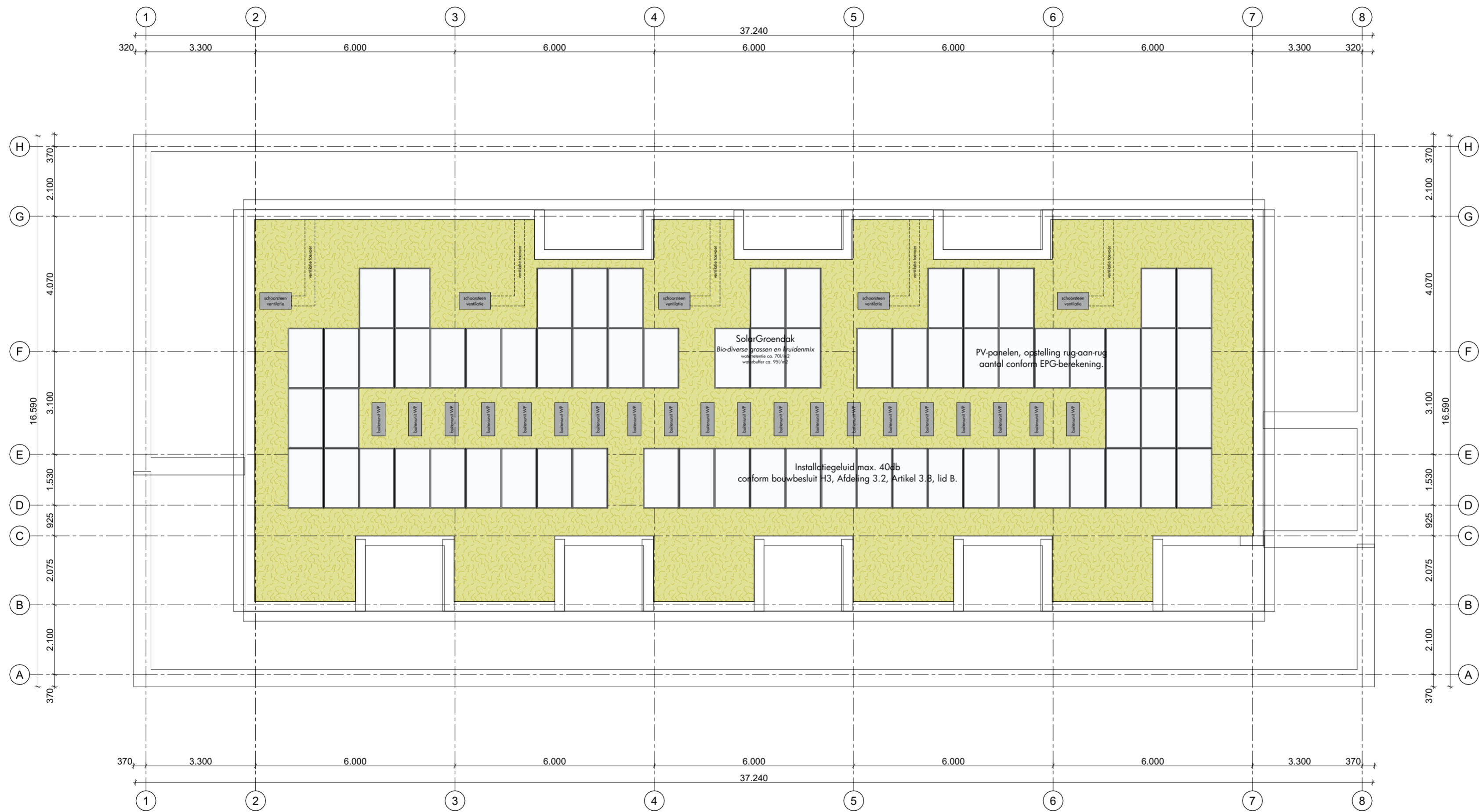
formaat
594x420 (A2)

datum
10.11.2023

gewijzigd
06.02.2024

team
JP, BE, LH

Z E E P
ARCHITECTS AND
URBAN DESIGNERS



bouwbesluit

Het bouwen dient te geschieden overeenkomstig de eisen van het bouwbesluit 2012, zoals deze luidt ten tijde van de indiening van de omgevingsvergunning. Het betreft omgevingsvergunning tekeningen en derhalve niet bestemd voor de uitvoering.

Bouwbesluit:
Gebruiksfunctie('s): **wonen**, oppervlakte bepaling conform NEN 2580.

Veiligheid:
De constructie dient te worden uitgevoerd conform tekening en berekening **ImD Raadgevende Ingenieurs**

Vloerafscheidingen, trappen en hellingbanen conform bouwbesluit 2012, Afd. 2.3, 2.4, 2.5 en 2.6.

Eisen ten aanzien van brandveiligheid, materialen en posities voorzieningen conform rapportage **SPA WNP**.

Kozijnen, ramen en deuren in de uitwendige scheidingsconstructie conform bouwbesluit 2012, Afd. 2.15, inbraakwerendheidsklasse 2 en NEN5096.

Gezondheid:
Geluidwering van buiten conform rapportage **SPA WNP**.

Geluidwering tussen ruimten, binnen dezelfde of verschillende gebruiksfuncties, conform rapportage **SPA WNP**.

Beperking van galm in een besloten gemeenschappelijke verkeersruimte conform bouwbesluit 2012, Afd. 3.3.

Daglichttoetreding, luchtverversing en spuivoorzieningen conform rapportage **SPA WNP**.

Bescherming tegen ratten en muizen conform bouwbesluit 2012, afd. 3.10.

Bruikbaarheid:
Toegankelijkheid conform bouwbesluit 2012, afd. 4.4

Energiezuinigheid:
Energiezuinigheid en milieu conform rapportage **SPA WNP**.

Installaties
Verlichting en lichtopbrengst conform bouwbesluit 2012, afd. 6.1.

Elektra conform bouwbesluit 2012, afd.6.2 en NEN1010.

Drink- en watervoorzieningen conform bouwbesluit 2012, afd. 6.3 en NEN1006.

Riolering conform bouwbesluit 2012, afd. 6.4 en NEN3215.

Brandmeld- en ontruimingsalarminstallaties conform rapportage **SPA WNP**.

Vluchtrouteaanduiding conform NEN-EN1838, positie conform rapportage **SPA WNP**.

Indien één van deze documenten naderhand is vernieuwd, zijn eventuele wijzigingen niet verwerkt op deze tekening.

projectnummer
0 2 5 2

omschrijving
**NIJVERHEIDSWEG-NOORD 31-33
Amersfoort**

opdrachtgever
SERCO B.V.

tekeningnummer
3.2.07

befreit
DAKAANZICHT

fase **DEFINITIEF ONTWERP** status **DEFINITIEF**

schaal **1:100** formaat **594x420 (A2)**

datum **10.11.2023** gewijzigd **06.02.2024**

team **JP, BE, LH**



- bouwkundig**
- kalkzandsteen
 - beplating
 - prefab beton
 - i.h.w.g. beton
 - isolatie
 - metal stud wand
 - metal stud wand
 - metal stud wand woningscheidend
 - waterkerende afwerking
 - schoonloopmat
 - noodoverstort

- brandveiligheid**
- WBDBO 30
 - WBDBO 60
 - zelfsluitende deur
 - 30 minuten WBDBO
 - 30 minuten WBDBO ; zelfsluitend
 - 60 minuten WBDBO
 - 60 minuten WBDBO ; zelfsluitend
 - rookmelder (ruimte voorzien van) conform NEN-EN 14604, plaatsing conform NEN2555
 - vluchtwegaanduiding (ruimte voorzien van) conform NEN3011 en NEN-EN1838
 - noodverlichting (ruimte voorzien van) conform NEN-EN ISO 7010 en NEN-EN1838

- installaties**
- ventilatie toevoer (ruimte voorzien van) conform NEN-EN1087
 - ventilatie afvoer (ruimte voorzien van) conform NEN-EN1087
 - vloerverwarming (ruimte voorzien van) conform opgave installateur
 - ventilatie toevoer (ruimte voorzien van) conform NEN-EN1087
 - ventilatie afvoer (ruimte voorzien van) conform NEN-EN1087
 - vloerverwarming (ruimte voorzien van) conform opgave installateur
 - rookmelder (ruimte voorzien van) conform NEN-EN 14604, plaatsing conform NEN2555
 - vluchtwegaanduiding (ruimte voorzien van) conform NEN3011 en NEN-EN1838
 - noodverlichting (ruimte voorzien van) conform NEN-EN ISO 7010 en NEN-EN1838

- ⊕
- ⊖
- ⊗