

## LEGENDA

### ALGEMEEN

- Het ontwerp blijft te allen tijde eigendom van EVE Architecten B.V.
- Voor alle werkzaamheden van EVE Architecten B.V. is DNR 2011 van toepassing.
- Alle wijzigingen dienen door EVE Architecten B.V. te worden goedgekeurd.
- Het bouwen dient te geschieden overeenkomstig de eisen van het Bouwbesluit 2012, zoals deze luidt ten tijde van de indiening van de bouw aanvraag.
- De constructie dient te worden uitgevoerd conform de tekening en berekening van de constructeur.
- Dit zijn bouw aanvraagtekeningen en derhalve niet bestemd voor de uitvoering.

### IMPRESSIES

De tekeningen en afbeeldingen geven een impressie van het ontwerp. De werkelijke uitvoering en kleuren van gevelafwerking, schilderwerk, dakbedekkingen etc. kunnen afwijken. Aan deze tekeningen kunnen, ondanks alle zorgvuldigheid die is nagestreefd, géén rechten worden ontleend.

### MAATVOERING EN INRICHTING

De maten op de tekening zijn circa-maten. Deze zijn aangegeven in millimeters, tenzij anders vermeld. Bij de maatvoering tussen de wanden is geen rekening gehouden met enige wandafwerking, zoals wandtegels en spuitwerk. Daarnaast kunnen zich tijdens de bouw veranderingen voordoen, die kunnen leiden tot maatverschillen. Op de tekening aangegeven meubilair en apparatuur dienen alleen ter oriëntatie.

## RENVOOI

### SYMBOLEN

- Meterkast
- Ruimte v.z.v. mechanische luchtvoering, positie n.t.b. door installateur \*
- Ruimte v.z.v. mechanische gebalanceerde ventilatiebox, positie n.t.b. door installateur \*
- Warmtepomp
- Boiler vat \*
- Ruimte v.z.v. rookmelder conform NEN 2555, positie n.t.b. door installateur \*
- Ruimte v.z.v. vloerverwarming
- hwa Hemelwaterafvoer
- \*) Onderdelen welke in overleg met de opdrachtgever uitgevoerd dienen te worden

### BOUWKUNDIGE AFRICHTINGEN

- Gevelsteen, uitvoering volgens kleur- en materiaalstaat
- Kalkzandsteen, volgens opgave constructeur
- HSB-wand, volgens opgave constructeur
- Isolatie, volgens EP-berekening
- Beton, volgens constructeur
- Prefab beton, volgens constructeur

EVE Architecten B.V.  
Ernst Machstraat 2  
Postbus 115  
7440 AC Nijverdal  
T: 0548-65 69 50  
E: info@eve-bv.nl  
I: www.eve-bv.nl  
KvKnr.: 08098089



## ALGEMEEN

### Project

2 villa's te Bosch en Duin  
Duinweg  
3735 LA Zeist

### Opdrachtgever

Bogor Projectontwikkeling  
Spijkersedijk 20L  
4207 GN Gorinchem

### Architect

ir.

### Projectmanager

ing.

### Bouwkundig tekenaar

ing.

## TEKENING

### Onderdeel

2e verdieping

### Schaal

1:50

### Formaat

A1 (594x841)

### Datum getekend

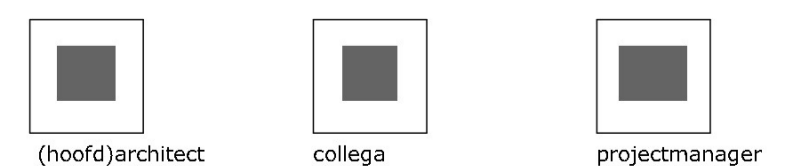
21 maart 2023

### Status

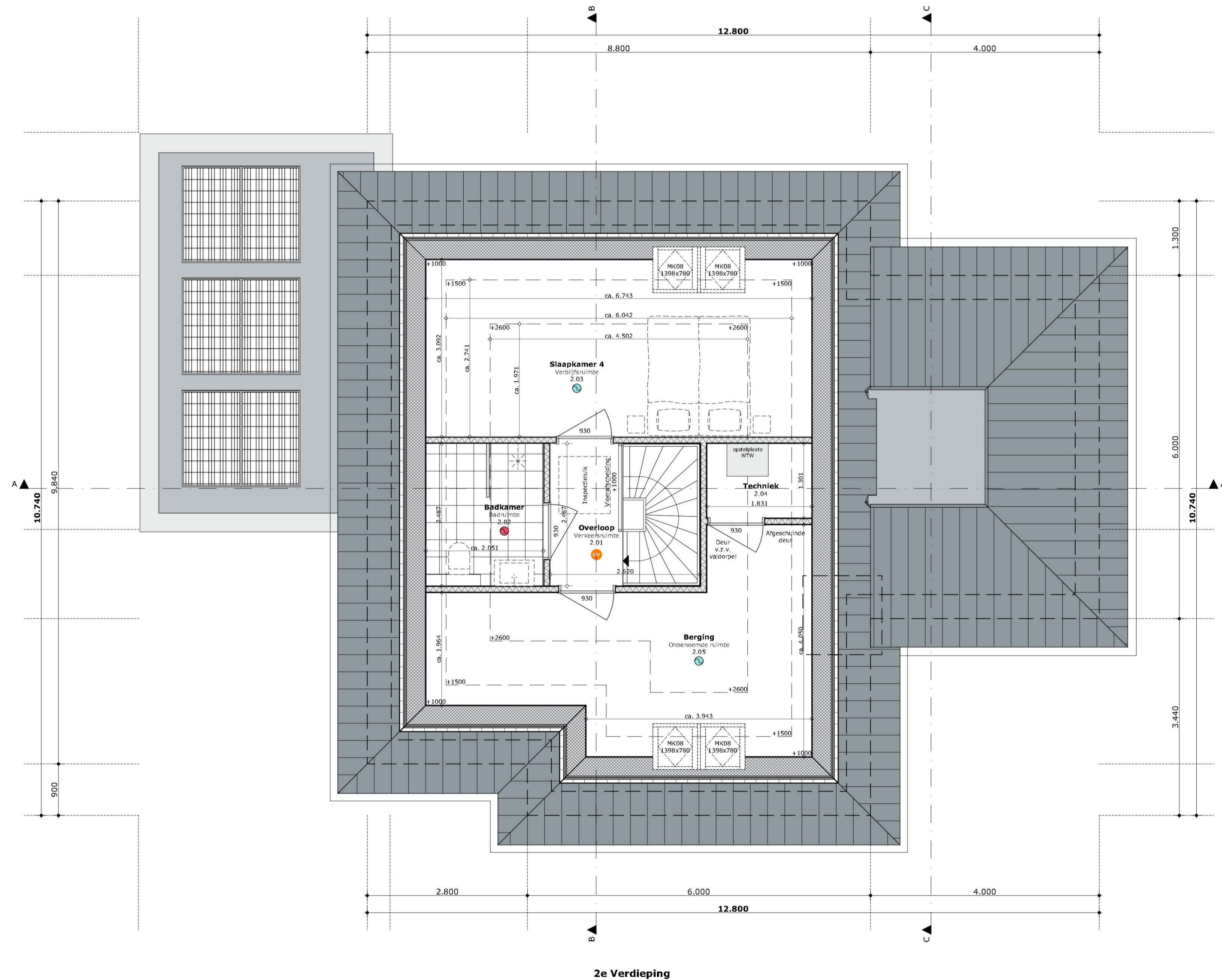
Definitief

### Datum gewijzigd

### Gecontroleerd



**DO4206-004**  
DEFINITIEF ONTWERP



2e Verdieping