

LEGENDA

ALGEMEEN

- Het ontwerp blijft te allen tijde eigendom van EVE Architecten B.V.
- Voor alle werkzaamheden van EVE Architecten B.V. is DNR 2011 van toepassing.
- Alle wijzigingen dienen door EVE Architecten B.V. te worden goedgekeurd.
- Het bouwen dient te geschieden overeenkomstig de eisen van het Bouwbesluit 2012, zoals deze luidt ten tijde van de indiening van de bouw aanvraag.
- De constructie dient te worden uitgevoerd conform de tekening en berekening van de constructeur.
- Dit zijn bouw aanvraagtekeningen en derhalve niet bestemd voor de uitvoering.

IMPRESSIES

De tekeningen en afbeeldingen geven een impressie van het ontwerp. De werkelijke uitvoering en kleuren van gevelaanzichten, schilderwerk, dakbedekkingen etc. kunnen afwijken. Aan deze tekeningen kunnen, ondanks alle zorgvuldigheid die is nagestreefd, géén rechten worden ontleend.

MAATVOERING EN INRICHTING

De maten op de tekening zijn circa-maten. Deze zijn aangegeven in millimeters, tenzij anders vermeld. Bij de maatvoering tussen de wanden is geen rekening gehouden met enige wandafwerking, zoals wandtegels en spuitwerk. Daarnaast kunnen zich tijdens de bouw veranderingen voordoen, die kunnen leiden tot maatverschillen. Op de tekening aangegeven meubilair en apparatuur dienen alleen ter oriëntatie.

RENVOOI

SYMBOLEN

- Meterkast
- Ruimte v.z.v. mechanische luchtvoering, positie n.t.b. door installateur *
- Ruimte v.z.v. mechanische gebalanceerde ventilatiebox, positie n.t.b. door installateur *
- Warmtepomp
- Boiler vat *
- Ruimte v.z.v. rookmelder conform NEN 2555, positie n.t.b. door installateur *
- Ruimte v.z.v. vloerverwarming
- hwa Hemelwaterafvoer
- *) Onderdelen welke in overleg met de opdrachtgever uitgevoerd dienen te worden

BOUWKUNDIGE ARCKERINGEN

- Gevelsteen, uitvoering volgens kleur- en materiaalstaat
- Kalkzandsteen, volgens opgave constructeur
- HSB-wand, volgens opgave constructeur
- Isolatie, volgens EP-berekening
- Beton, volgens constructeur
- Prefab beton, volgens constructeur

EVE Architecten B.V.
Ernst Machstraat 2
Postbus 115
7440 AC Nijverdal
T: 0548-65 69 50
E: info@eve-bv.nl
I: www.eve-bv.nl
KvKnr.: 08098089



ALGEMEEN

Project

2 villa's te Bosch en Duin
Duinweg
3735 LA Zeist

Opdrachtgever

Bogor Projectontwikkeling
Spijksedijk 20L
4207 GN Gorinchem

Architect

ir.

Projectmanager

ing.

Bouwkundig tekenaar

ing.

TEKENING

Onderdeel

Verdieping

Schaal

1:50

Formaat

A1 (594x841)

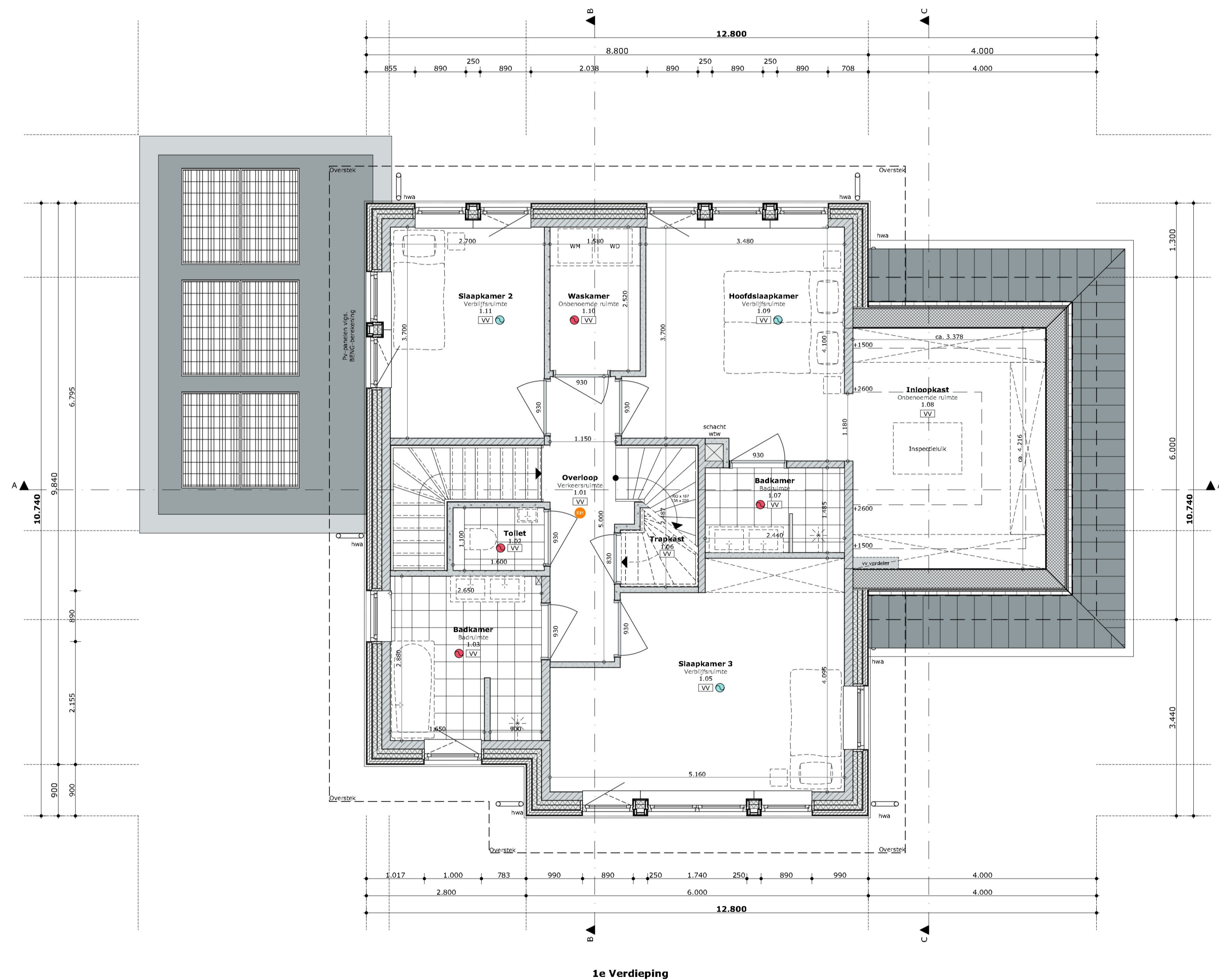
Datum getekend

21 maart 2023

Status

Definitief

Datum gewijzigd



Gecontroleerd

- (hoofd)architect
- collega
- projectmanager

DO4206-003
DEFINITIEF ONTWERP