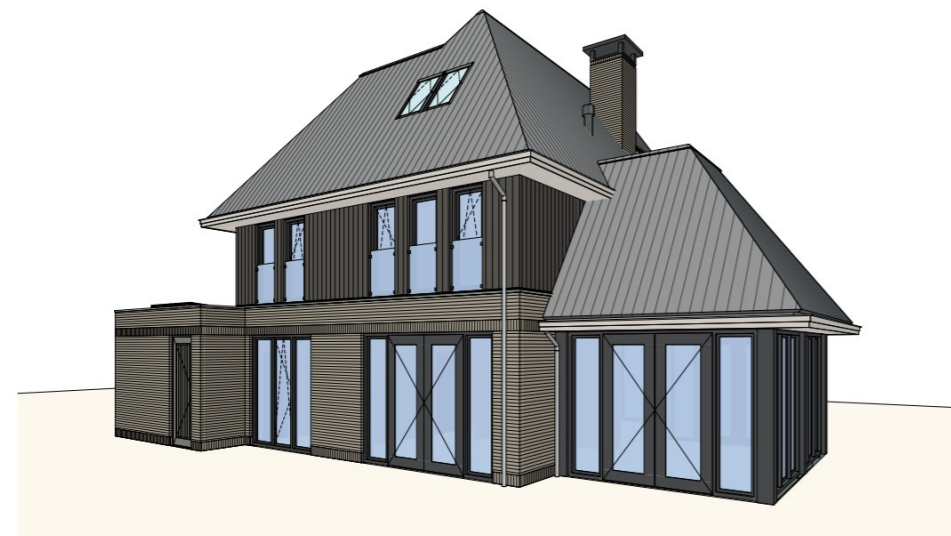




Voorraanzicht (3D impressie)



Achteraanzicht (3D impressie)

LEGENDA

ALGEMEEN

1. Het ontwerp blijft te allen tijde eigendom van EVE Architecten B.V.
2. Voor alle werkzaamheden van EVE Architecten B.V. is DNR 2011 van toepassing.
3. Alle wijzigingen dienen door EVE Architecten B.V. te worden goedgekeurd.
4. Het bouwen dient te geschieden overeenkomstig de eisen van het Bouwbesluit 2012, zoals deze luidt ten tijde van de indiening van de bouwaanvraag.
5. De constructie dient te worden uitgevoerd conform de tekening en berekening van de constructeur.
6. Dit zijn bouwaanvraagtekeningen en derhalve niet bestemd voor de uitvoering.








IMPRESSIES

De tekeningen en afbeeldingen geven een impressie van het ontwerp. De werkelijke uitvoering en kleuren van gevelaanzichten, schilderwerk, dakbedekkingen etc. kunnen afwijken. Aan deze tekeningen kunnen, ondanks alle zorgvuldigheid die is nagestreefd, géén rechten worden ontleend.

MAATVOERING EN INRICHTING

De maten op de tekening zijn circa-maten. Deze zijn aangegeven in millimeters, tenzij anders vermeld. Bij de maatvoering tussen de wanden is geen rekening gehouden met enige wandafwerking, zoals wandtegels en spuitwerk. Daarnaast kunnen zich tijdens de bouw veranderingen voordoen, die kunnen leiden tot maatverschillen. Op de tekening aangegeven meubilair en apparatuur dienen alleen ter oriëntatie.

BOUWKUNDIGE AFRICHTINGEN

-  Gevelsteen, uitvoering volgens kleur- en materiaalstaat
-  Kalkzandsteen, volgens opgave constructeur
-  Cellenbeton, volgens opgave constructeur
-  HSB-wand, volgens opgave constructeur
-  Isolatie, volgens EP-berekening
-  Beton, volgens constructeur
-  Prefab beton, volgens constructeur

EVE Architecten B.V.
Ernst Machstraat 2
Postbus 115
7440 AC Nijverdal

T: 0548-65 69 50
E: info@eve-bv.nl
I: www.eve-bv.nl
KvKnr.: 08098089



ALGEMEEN


Project

2 villa's te Bosch en Duin
Duinweg
3735 LA Zeist

Opdrachtgever

Bogor Projectontwikkeling
Spijksedijk 20L
4207 GN Gorinchem

Architect

ir. 

Projectmanager

ing. 

Bouwkundig tekenaar

ing. 

TEKENING

Onderdeel

Principedetails

Schaal

1:10

Formaat

A3 (297x420)

Datum getekend

21 maart 2023

Status

Definitief

Datum gewijzigd

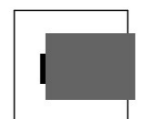
Gecontroleerd



(hoofd)architect



collega



projectmanager

Detailering uitvoeren conform luchtdichtheid (Qv;10) volgens BENG berekening. Let op! Juiste afdichtingen toepassen volgens opgave leverancier.



DO4206-008

DEFINITIEF ONTWERP



Projectnummer
4206

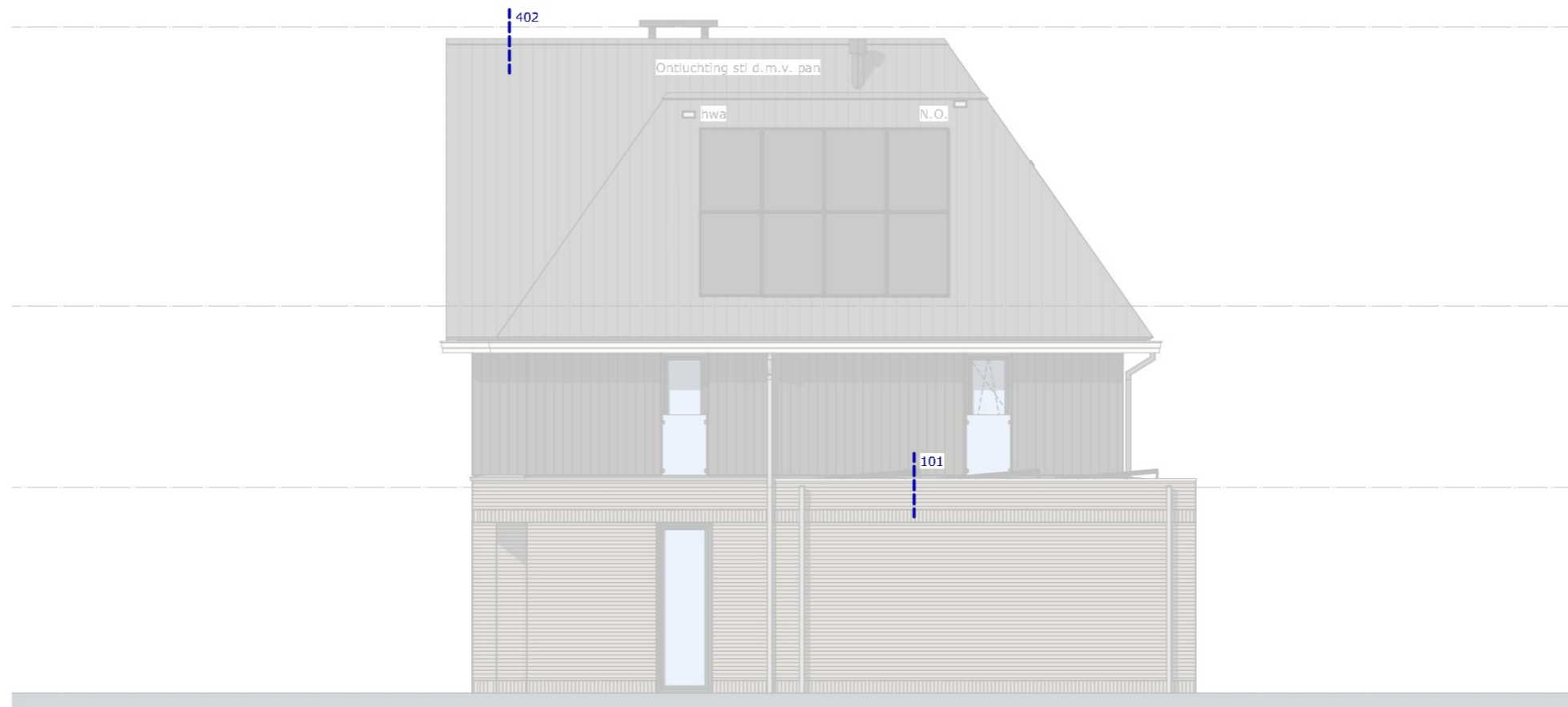
Status
Definitief

Datum
21 maart 2023

Schaal
1:100

Voorgevel





Projectnummer
4206

Status
Definitief

Datum
21 maart 2023

Schaal
1:100

Rechterzijgevel





Projectnummer
4206

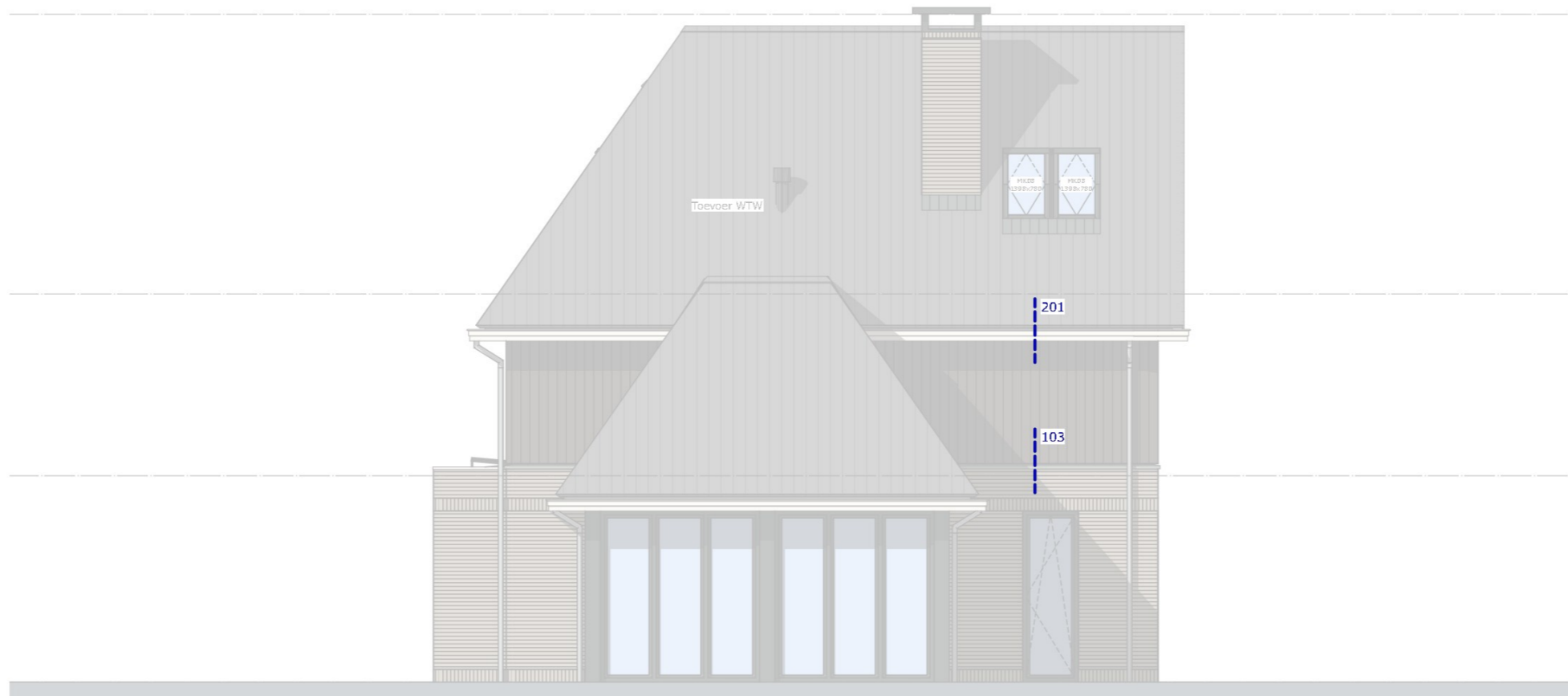
Status
Definitief

Datum
21 maart 2023

Schaal
1:100

Achtergevel





Projectnummer
4206

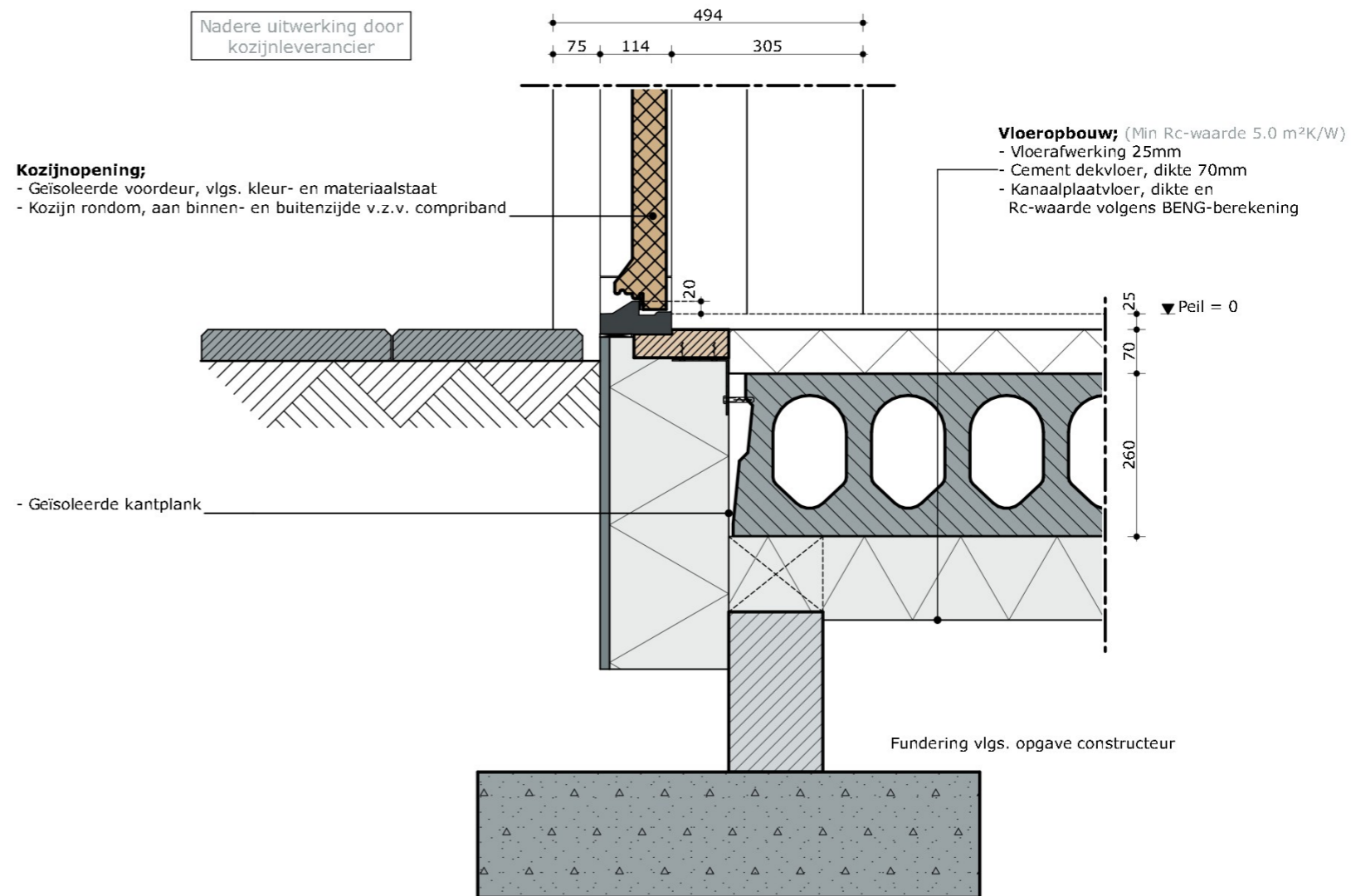
Status
Definitief

Datum
21 maart 2023

Schaal
1:100

Linkerzijgevel





Projectnummer
4206

Status
Definitief

Datum
21 maart 2023

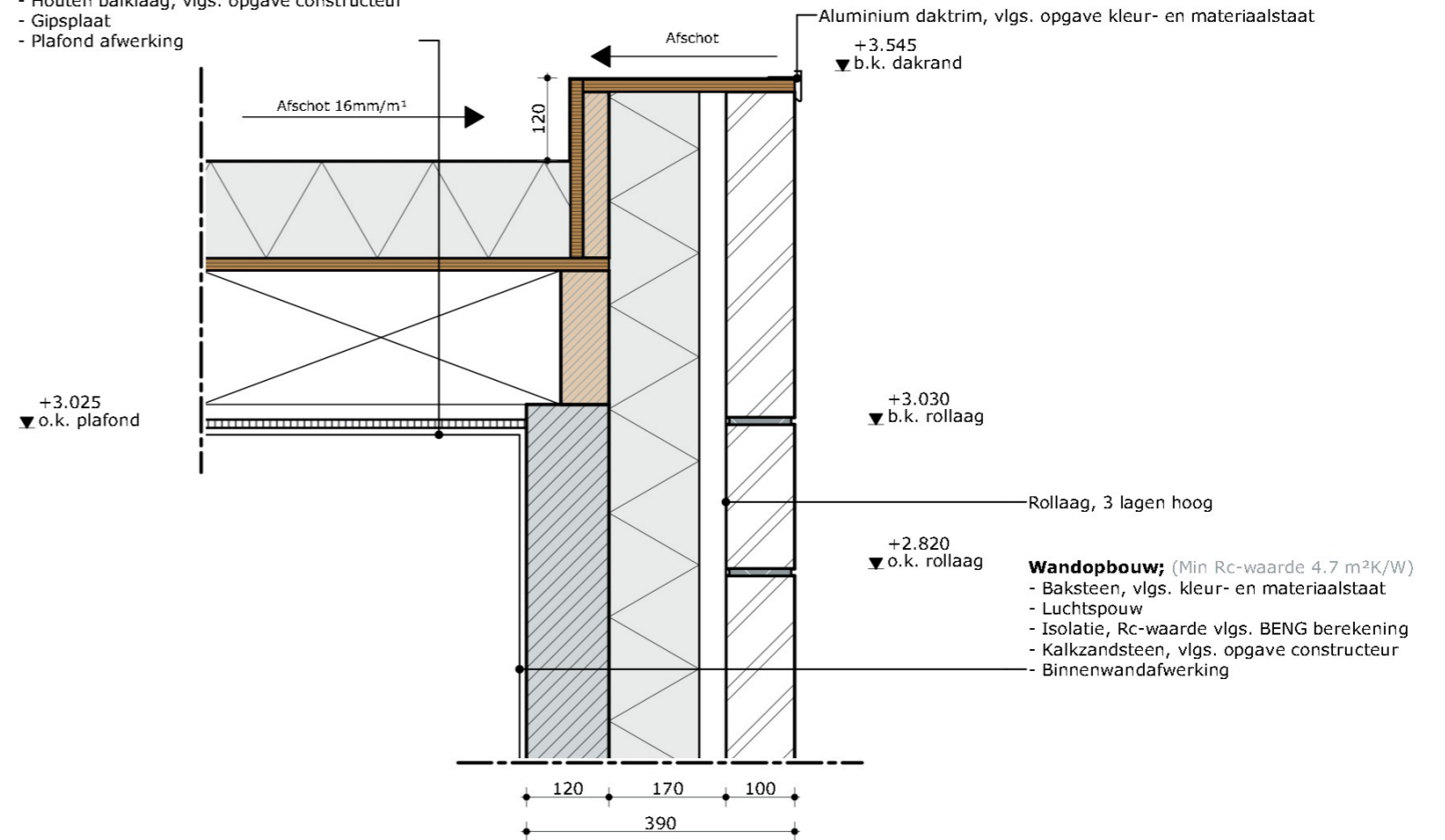
Schaal
1:10

Detail 001





- Kapopbouw;** (Min Rc-waarde 6.3 m²K/W)
- Dakbedekking, vlg. kleur- en materiaalstaat
 - Isolatie, Rc-waarde vlg. BENG berekening
 - Underlayment 18mm
 - Houten balklaag, vlg. opgave constructeur
 - Gipsplaat
 - Plafond afwerking



Projectnummer
4206

Status
Definitief

Datum
21 maart 2023

Schaal
1:10

Detail 101





Nadere uitwerking door
kozijnleverancier

Fransbalkon, vlgs. kleur- en materiaalstaat

Fransbalkon bevestigen
aan dragend binnenblad

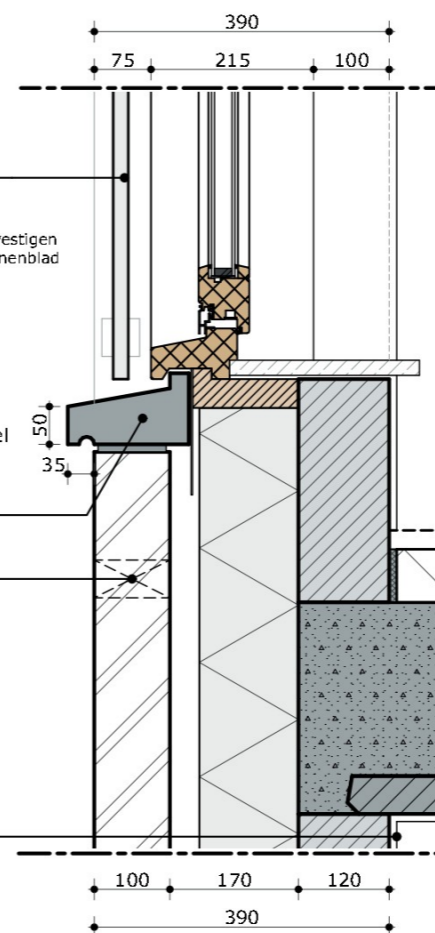
+3.600
▼ o.k. kozijn

+3.514
▼ o.k. raamdorpel

Raamdorpel vlgs. kleur- en materiaalstaat

Openstootvoeg

Wandopbouw; (Min Rc-waarde 4.7 m²K/W)
 - Baksteen, vlgs. kleur- en materiaalstaat
 - Luchtspouw
 - Isolatie, Rc-waarde vlgs. BENG berekening
 - Kalkzandsteen, vlgs. opgave constructeur
 - Binnenwandafwerking



Vloeropbouw;
 - Vloerafwerking 25mm
 - Cement dekvloer, dikte 70mm
 - Breedplaatvloer, dikte en
 Rc-waarde volgens BENG-berekening

+3.400
▼ b.k. afgewerkte vloer

+3.305
▼ b.k. breedplaatvloer

+3.025
▼ o.k. breedplaatvloer

Projectnummer
4206

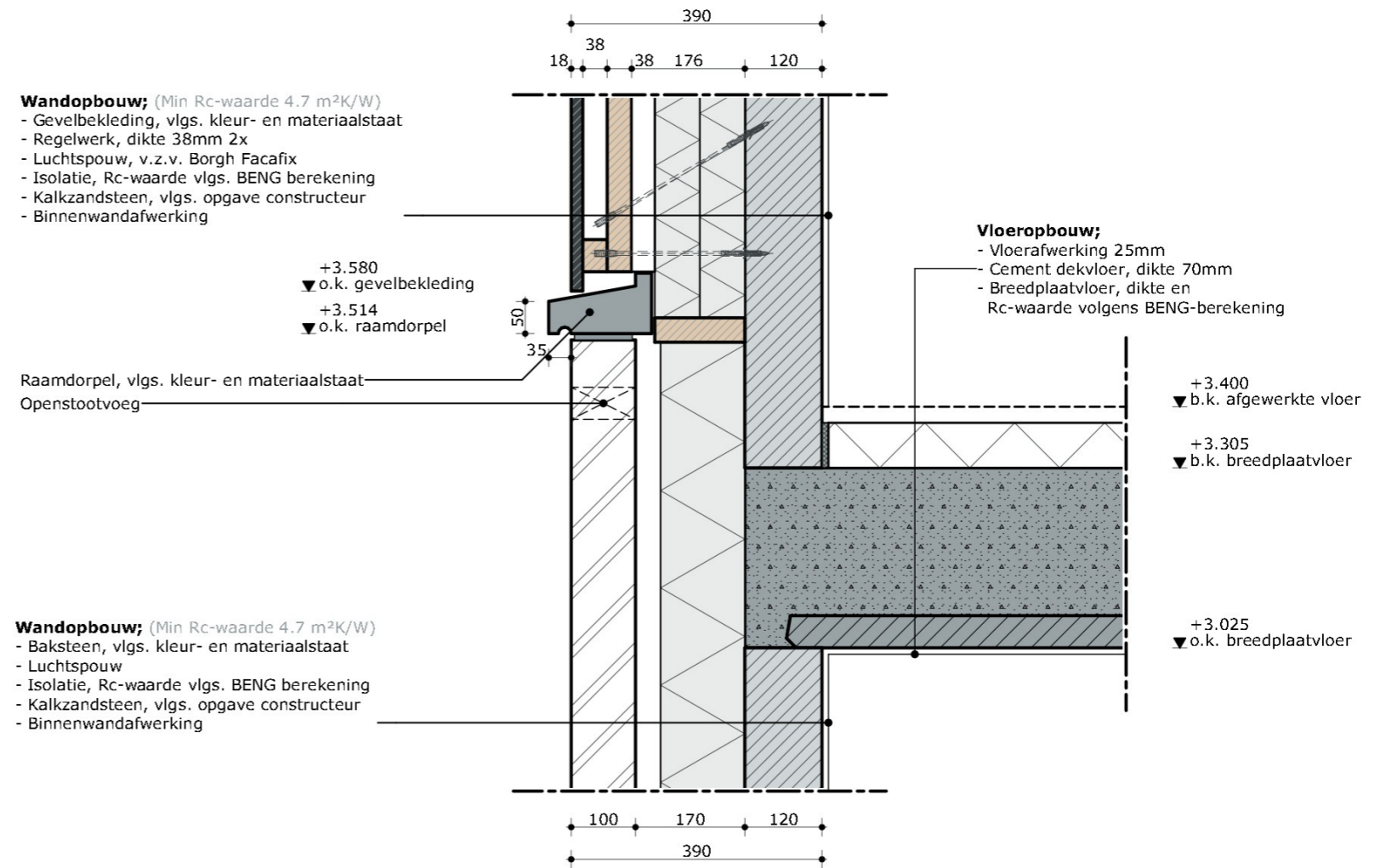
Status
Definitief

Datum
21 maart 2023

Schaal
1:10

Detail 102





Projectnummer
4206

Status
Definitief

Datum
21 maart 2023

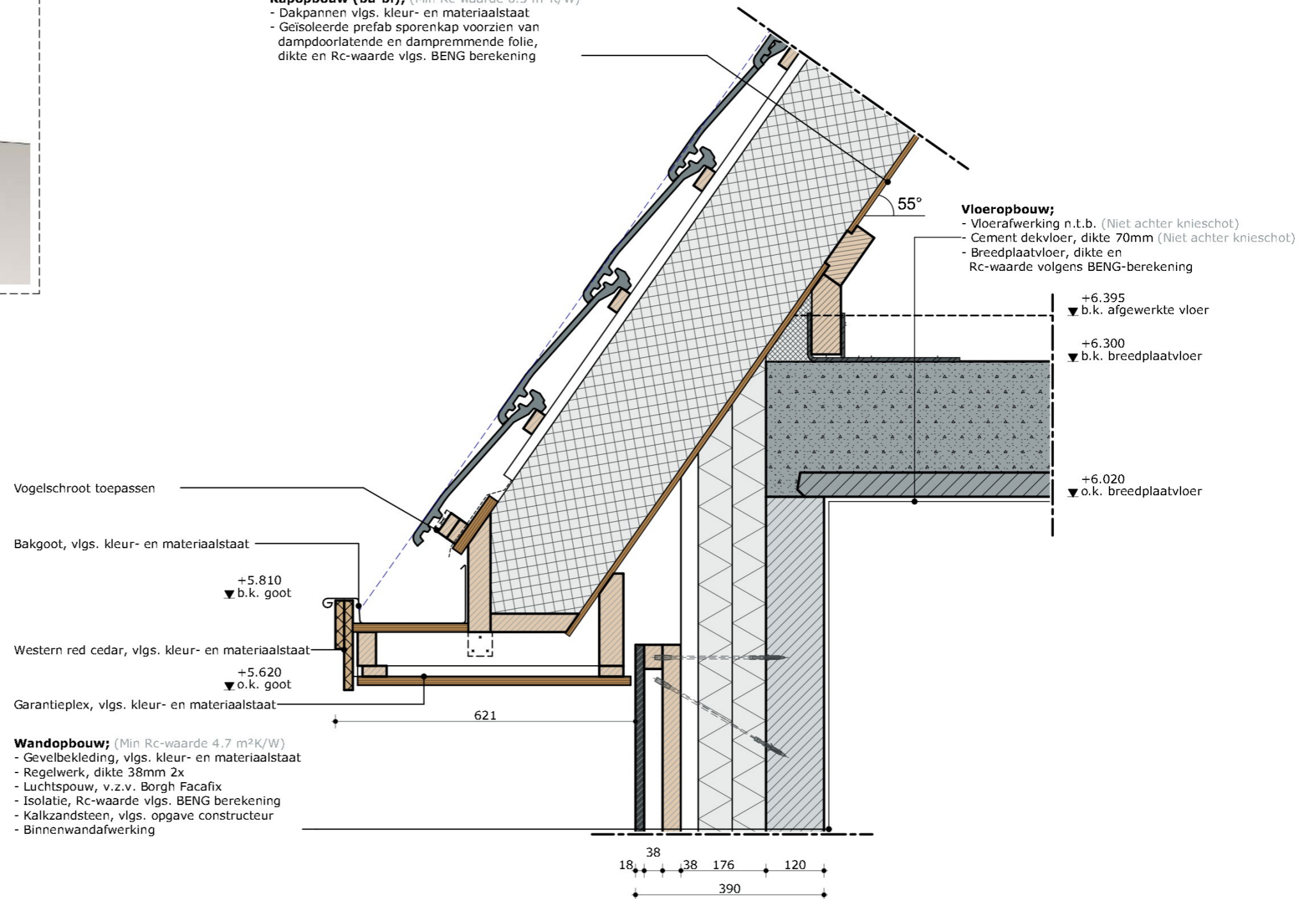
Schaal
1:10

Detail 103





Kapopbouw (bu-bi); (Min Rc-waarde 6.3 m²K/W)
 - Dakpannen vlgs. kleur- en materiaalstaat
 - Geïsoleerde prefab sporenkap voorzien van dampdoorlatende en dampremmende folie, dikte en Rc-waarde vlgs. BENG berekening



Projectnummer
4206

Status
Definitief

Datum
21 maart 2023

Schaal
1:10

Detail 201



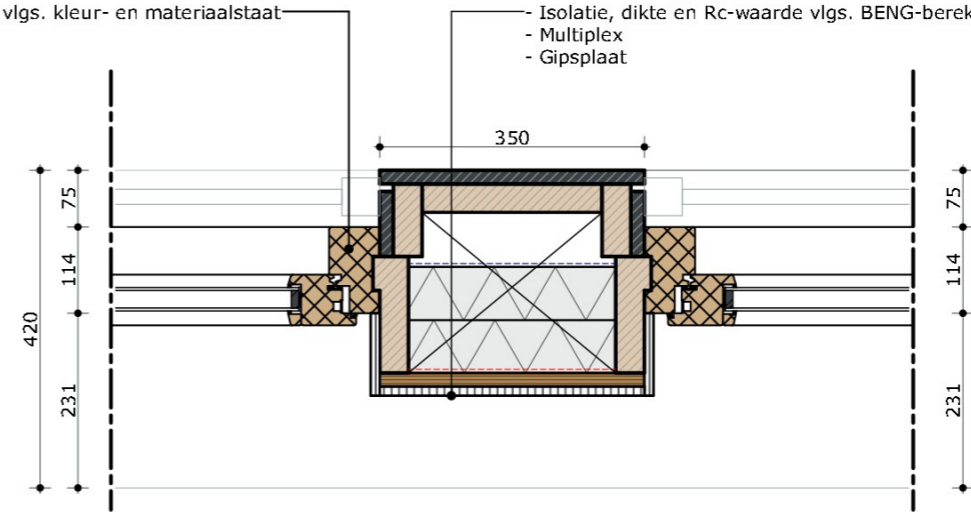


Kozijnopening;

- Geïsoleerde beglazing,
- U-waarde conform BENG-berekening
- Kozijnen vlg. kleur- en materiaalstaat

Kolomopbouw; (Min Rc-waarde 4.7 m²K/W)

- Gevelbekleding, vlg. kleur- en materiaalstaat
- Isolatie, dikte en Rc-waarde vlg. BENG-berekening
- Multiplex
- Gipsplaat



Nadere uitwerking door
kozijnleverancier

Projectnummer
4206

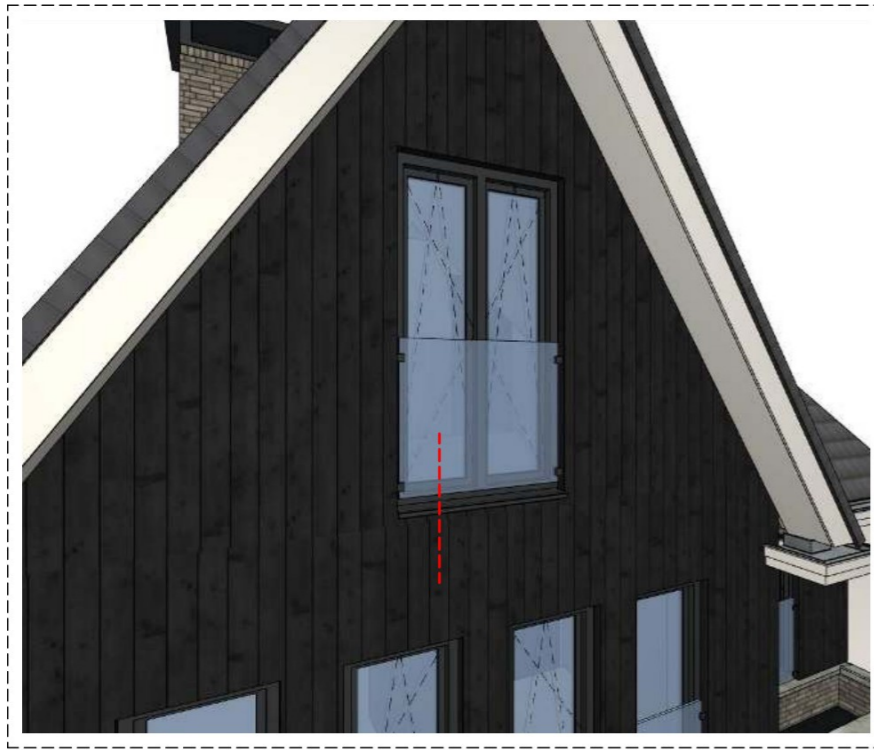
Status
Definitief

Datum
21 maart 2023

Schaal
1:10

Detail 202





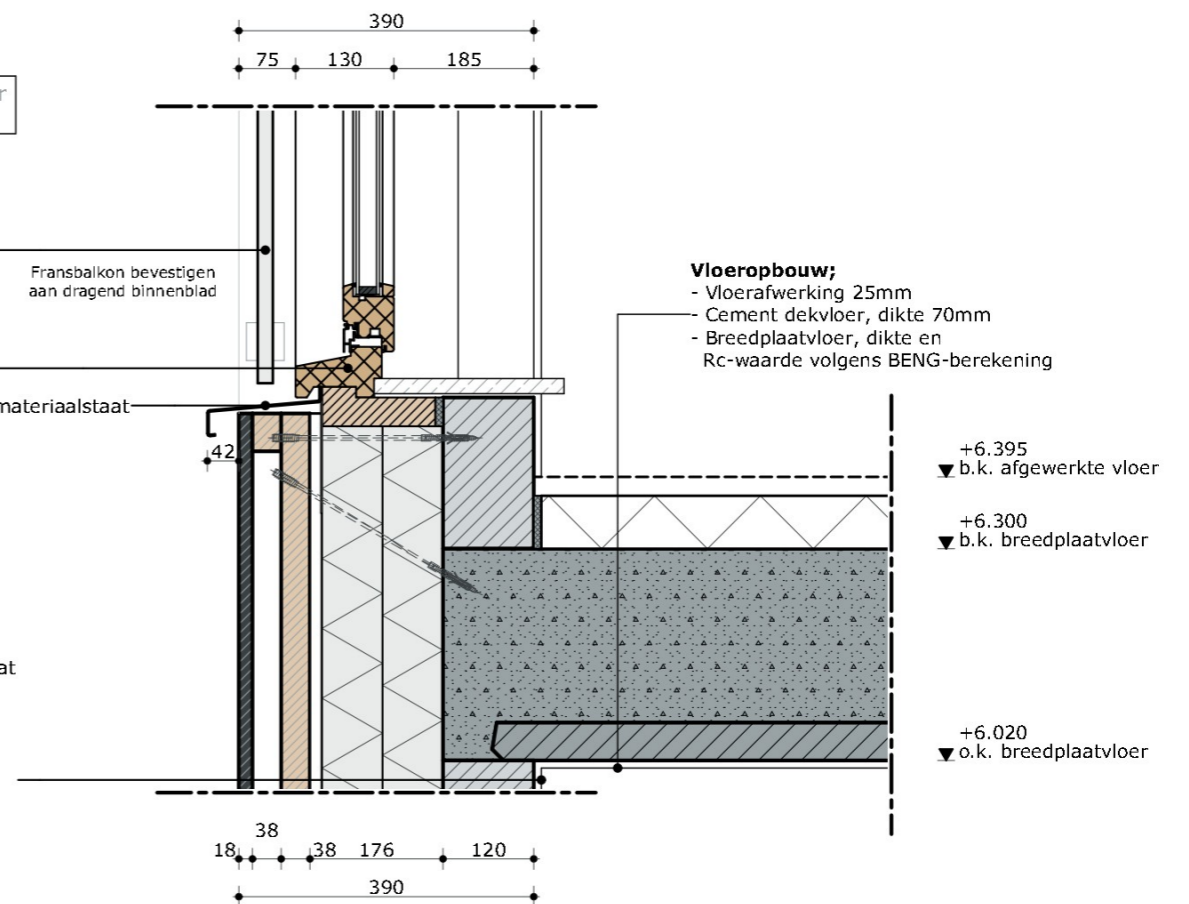
Nadere uitwerking door kozijnleverancier

Fransbalkon, vlg. kleur- en materiaalstaat

Kozijnopening;

- Geïsoleerde beglazing,
- U-waarde conform BENG-berekening
- Kozijnen vlg. kleur- en materiaalstaat

Aluminium waterslag, vlg. opgave kleur- en materiaalstaat



- Wandopbouw;** (Min Rc-waarde 4.7 m²K/W)
- Gevelbekleding, vlg. kleur- en materiaalstaat
 - Regelwerk, dikte 38mm 2x
 - Luchtsponw, v.z.v. Borgh Facafix
 - Isolatie, Rc-waarde vlg. BENG berekening
 - Kalkzandsteen, vlg. opgave constructeur
 - Binnenwandafwerking

Detail 301

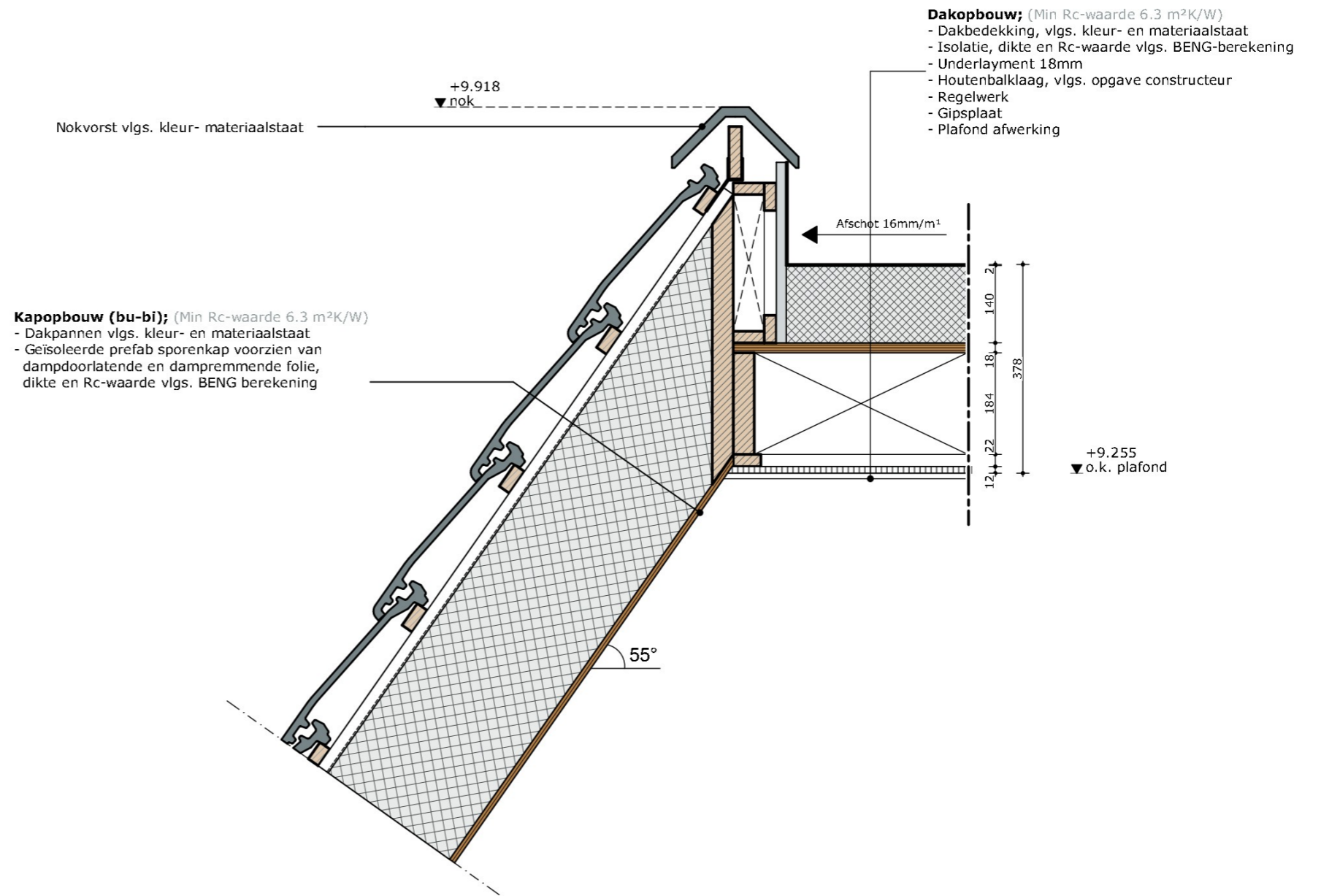
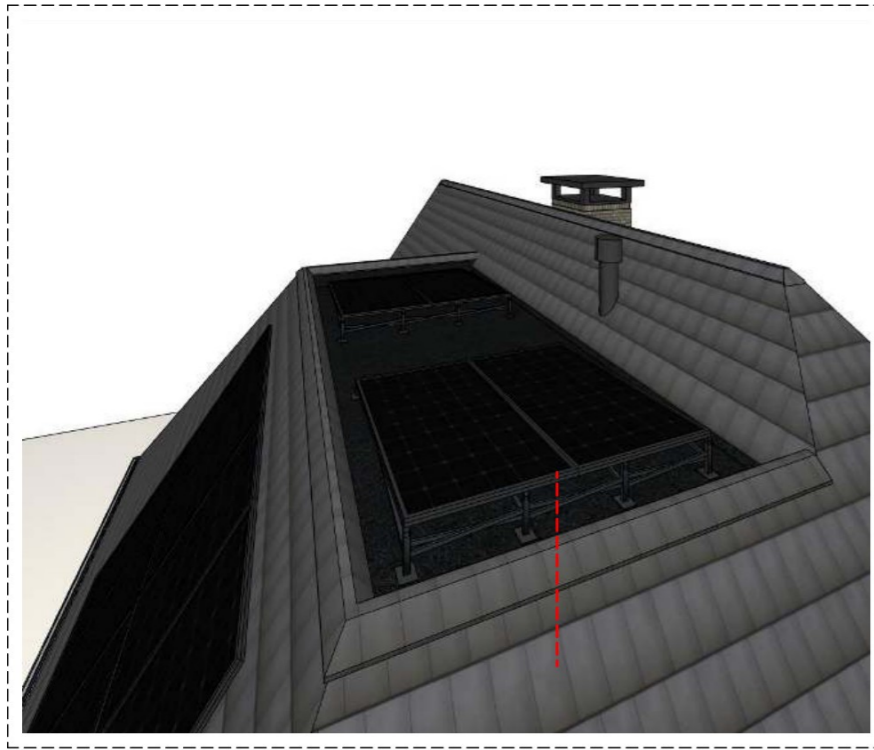


Projectnummer
4206

Status
Definitief

Datum
21 maart 2023

Schaal
1:10



Projectnummer
4206

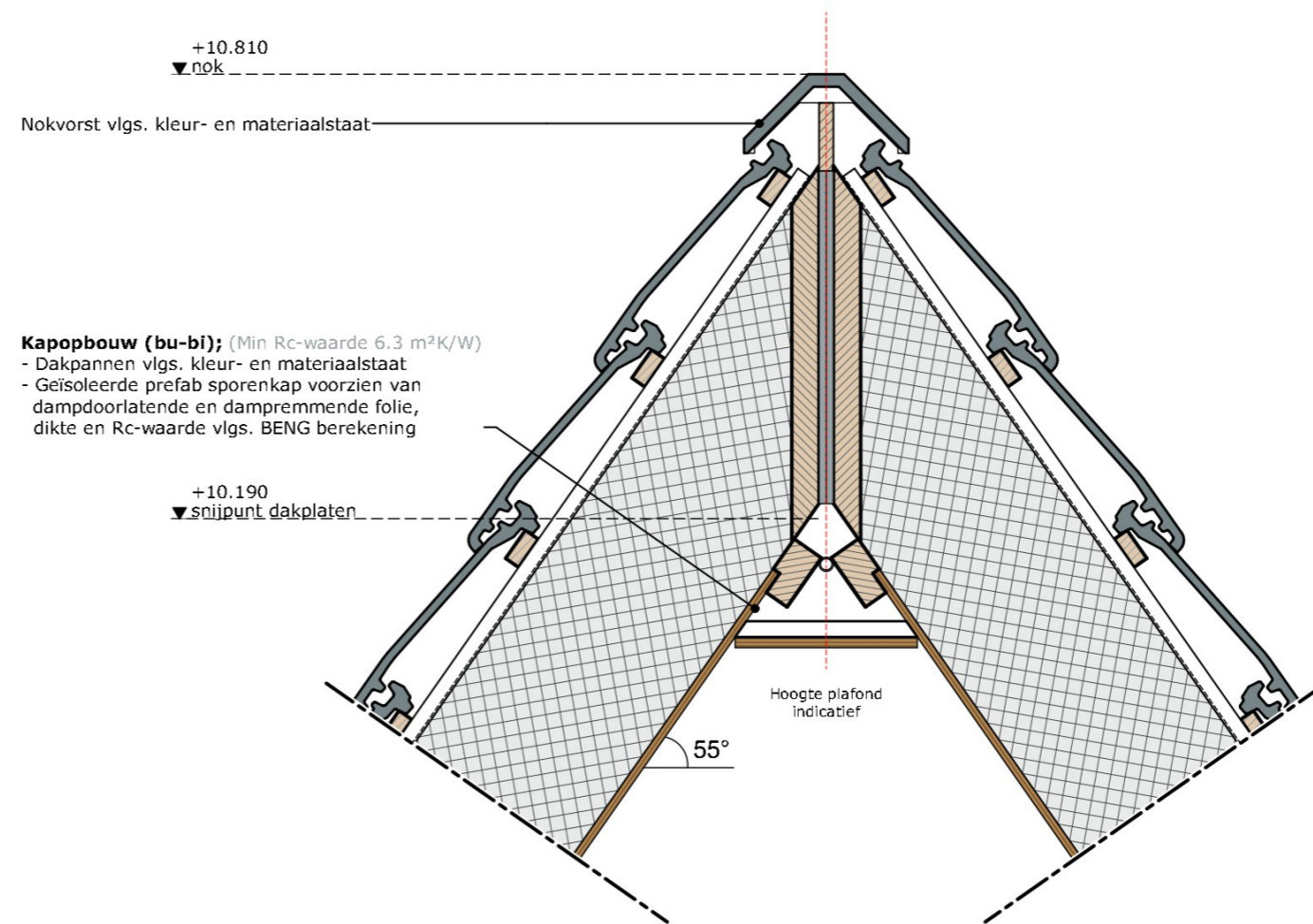
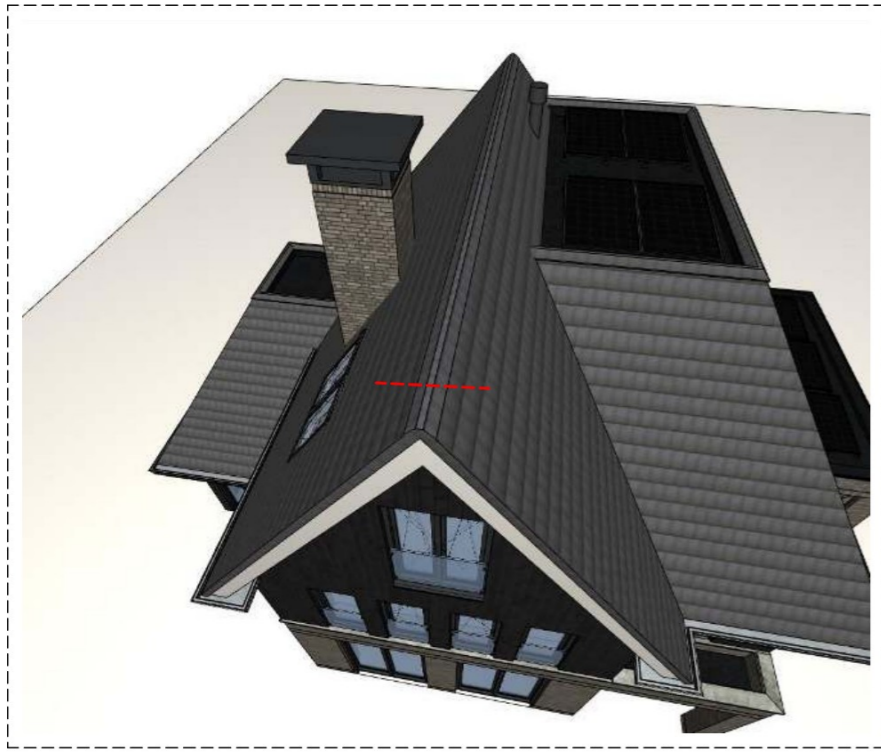
Status
Definitief

Datum
21 maart 2023

Schaal
1:10

Detail 401





Projectnummer
4206

Status
Definitief

Datum
21 maart 2023

Schaal
1:10

Detail 402

