



E&PM Bergen Op Zoom

Voorontwerp Omschrijving van de Civiele- en Staalwerken

B	15 Feb 2024				Versie Nederlands	
A	05 May 2023				For Client Comments	
REV	ISSUE DATE	PREP'D BY	CHCK'D BY	APPR'D BY	DESCRIPTION	
Approval / Acceptance by			Name		Signature	Date
SABIC Technical Specialist						
SABIC Process Engineer						
SABIC PM (E&PM)						
PROJECT NAME			LXF Dust Abatement			
SABIC EMOG NR			mm32195			
SABIC AR NR						
SABIC ESR NR			N.V.T			
REQUISITION NR						
ENGINEERING CONTRACTOR Ref			216041-48735-C02d-0001			
PLANT / AREA			LXF / 0400			
LOCATION			Bergen op Zoom			
DRAWING / DOCUMENT NR			mm32195....		REV	Sheet
FILE NAME			216041-48735-C02d-0001.doc		B	1 of 11

PROPRIETARY & CONFIDENTIAL

This document and the information contained herein is SABIC's proprietary know-how. This document or any part thereof should not be reproduced, stored in a retrieval system or transmitted by any means, electronic or otherwise, or divulged without prior written permission of SABIC.



	ENGINEERING & PROJECT MANAGEMENT	Doc. No.:	mm32195		
	Site projecten Europa	Rev. No.:	B	Date:	15-02-2023
	Voorontwerp	Affiliate:			
Project titel	LXF Dust Abatement				

TABLE OF CONTENTS

1	Project samenvatting	3
1.1	Doelstelling en rechtvaardiging.....	3
2	Project omvang.....	4
2.1	Overzicht van de scope.....	4
2.2	Civiele werken.....	4
2.3	Staal werken	5
3	Regelgeving, Normen en standaarden.....	6
4	Bijlagen	6

	ENGINEERING & PROJECT MANAGEMENT	Doc. No.:	mm32195		
	Site projecten Europa	Rev. No.:	B	Date:	15-02-2023
	Voorontwerp	Affiliate:			
Project titel	LXF Dust Abatement				

1 Project samenvatting

1.1 Doelstelling en rechtvaardiging

Aangescherpte Europese en Nederlandse wetgeving over toegestane limieten voor stofblootstelling vereisen aanvullende technische maatregelen voor bepaalde grondstoffen. Alle grondstoffen en tussenproducten zijn beoordeeld door de EHS-afdeling en er zijn maximumdrempels vastgesteld.

Er zijn verschillende plaatsen waar blootstelling aan stof kan optreden, zoals tijdens het weegproces in de formuleringsruimte, het handmatig toevoegen van grondstoffen aan de mixers, het legen van big bags in bakken en tijdens het gebruik van de loss in weight feeders.

De problemen met de formuleringsruimte zijn aangepakt in een apart project dat is uitgevoerd en de downflowcabine is operationeel.


De reikwijdte van dit project is het beperken van de stofblootstelling in de Lexan fabriek in de volgende gebieden: de mixers, de loss in weight feeders en alle hoppers en bakken waar poeders worden verwerkt. Inclusief de FIBC-laadstations van L18 en L19, waar glasvezels worden verwerkt.

Het implementeren van stofafzuiging op bestaande apparatuur zorgde voor extra uitdagingen door de stofdichtheid en de vereisten van de machinerichtlijn. Alle vereiste veranderingen aan deze apparatuur om een stofdicht systeem te krijgen, maken deel uit van dit project.

Momenteel worden de toevoersystemen met water uitgespoeld, wat in sommige gevallen stofwolken veroorzaakt. Om te voorkomen dat er veel water moet worden gebruikt, is er ook een (centraal) stofzuigsysteem gepland op de tussenverdieping van LWF.

SABIC ontving in 2019 een Notice of Violation (NOV) met een bijbehorende boete (inspectie SZW, d.d. 22-10-2020). Deze NOV had betrekking op (bewezen) kankerverwekkende, mutagene, reprotoxische chemicaliën (niet het geval voor dit project) en bevatte geen expliciete opmerkingen over de stofblootstelling als gevolg van deze activiteiten. Desondanks moeten wettelijk de principes van de hiërarchie van controles worden toegepast en als gevolg van de focus van de autoriteiten op deze kwestie zou er een "hoog risico op niet-naleving" en hogere boetes (High Business Impact) zijn als het project niet zou worden uitgevoerd.

Het doel is om een technische oplossing te implementeren die het dragen van ademhalingsbescherming overbodig maakt en het vrijkomen van stof buiten de procesapparatuur minimaliseert.

	ENGINEERING & PROJECT MANAGEMENT		Doc. No.:	mm32195	
	Site projecten Europa		Rev. No.:	B	Date: 15-02-2023
	Voorontwerp		Affiliate:		
Project titel	LXF Dust Abatement				

2 Project omvang

2.1 Overzicht van de scope

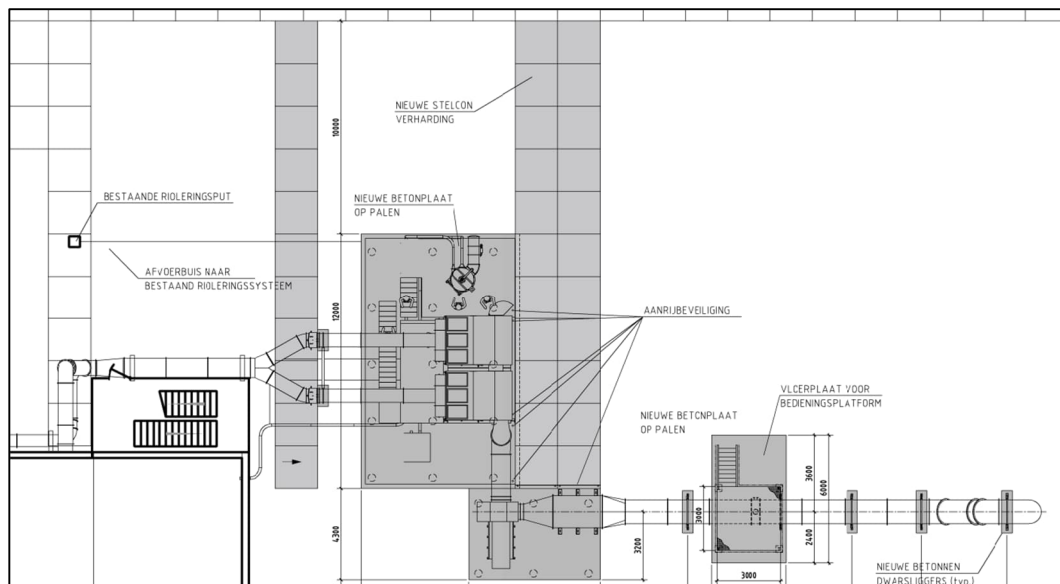
- Paalfundatie voor nieuwe filters en blower
- Stelconplaten voor toegang tot big bags en kleppen
- Leidingen steunen
- Wand-, vloer- en dakdoorvoeren
- Aansluiting op procesrioolwater

2.2 Civiele werken


Onder de civiele werken vallen:

- Graafwerkzaamheden
- Installeren van paalfunderingen
- Betonwerken (inclusief wapenen, bekisten, ontkisten en dergelijke)
- Maken van toegangsweg met stelcon platen
- Rioleringswerken

Zie ter verduidelijking van de werken ook tekening 0600-S-1SH1 en figuur 1.



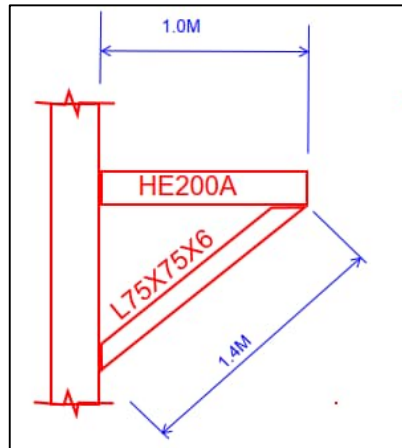
Figuur 1: Bovenaanzicht opstelling equipments en toebehoren op twee nieuwe funderingsplaten op palen

	ENGINEERING & PROJECT MANAGEMENT		Doc. No.:	mm32195	
	Site projecten Europa		Rev. No.:	B	Date: 15-02-2023
	Voorontwerp		Affiliate:		
Project titel	LXF Dust Abatement				

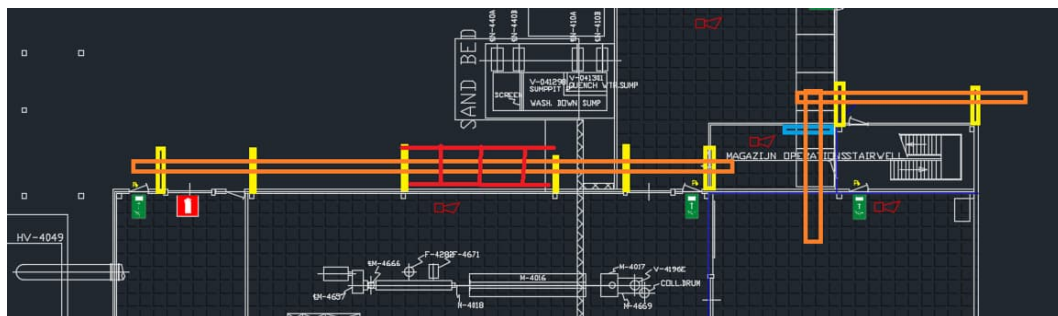
2.3 Staal werken

Onder staalwerken vallen de volgende werken:

- Stalen steunen langs het gebouw, inclusief plaatselijk slopen van gevelbekleding en na plaatsing terug herstellen. Herstelling van gevelbekleding houdt in het terug water- en winddicht afwerken met dezelfde uitstraling als voorheen. Zie figuren 2, 3 en 4 ter verduidelijking en plan 0600-S-1SH1.

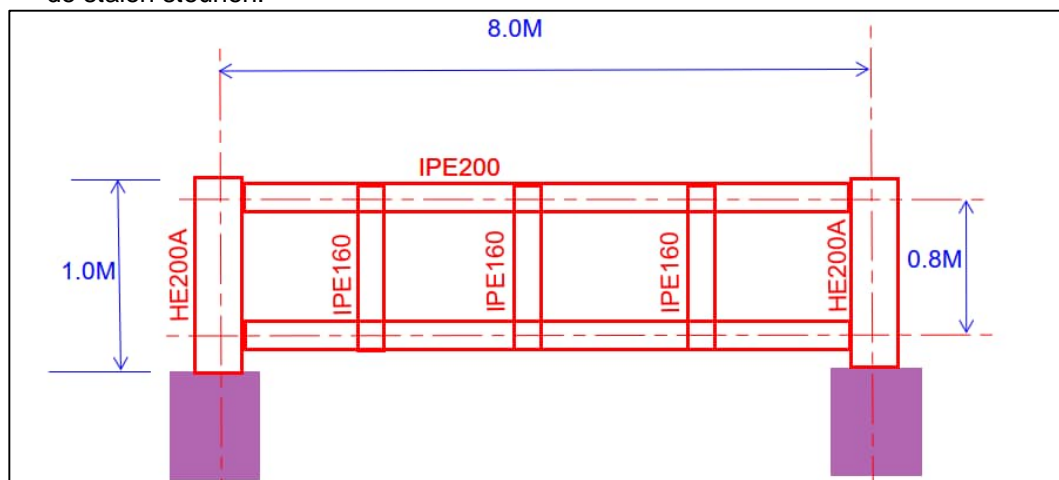


Figuur 2: Steun voor leiding Lybover




Figuur 3: Leiding verloop langs gevel. Zie ook bijgevoegde plannen

- Ter plaatse van een verhoogde deur dient een stalen steunbrug geplaatst te worden tussen de stalen steunen.



Figuur 4: Leiding steun boven verhoogde deur

	ENGINEERING & PROJECT MANAGEMENT	Doc. No.:	mm32195		
	Site projecten Europa	Rev. No.:	B	Date:	15-02-2023
	Voorontwerp	Affiliate:			
Project titel	LXF Dust Abatement				

3 Regelgeving, Normen en standaarden

SABIC staarden, Eurocode en regelgeving zal opgevolgd worden.

4 Bijlagen

Plannen voor bouwvergunning:

- 0600-S-1SH.01 Bestaande situatie
- 0600-S-1SH.01 Nieuwe situatie

Hoeveelhedenstaat

- 05-216041-48735/C.03e/0001/b Hoeveelhedenstaat

Rekennota (inclusief lastendaling):

- 0400-CAL-32195-SHT.1 LXF Rekennota fundering