



Voorgevel (oost)



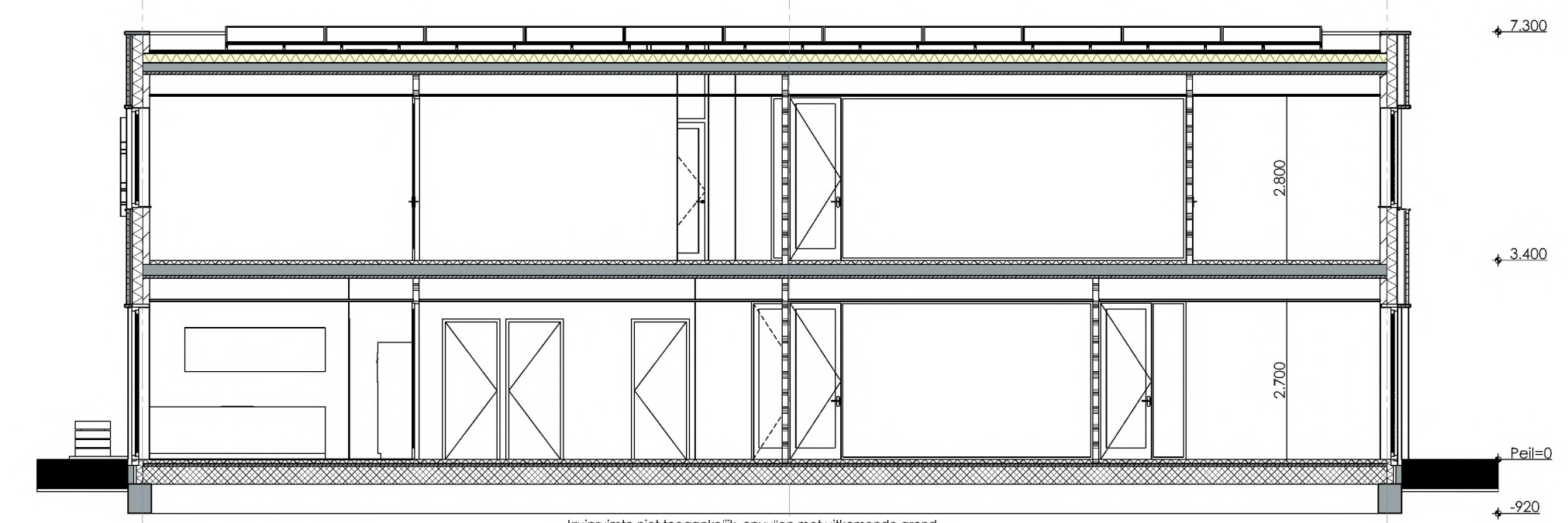
Rechtergevel (noord)



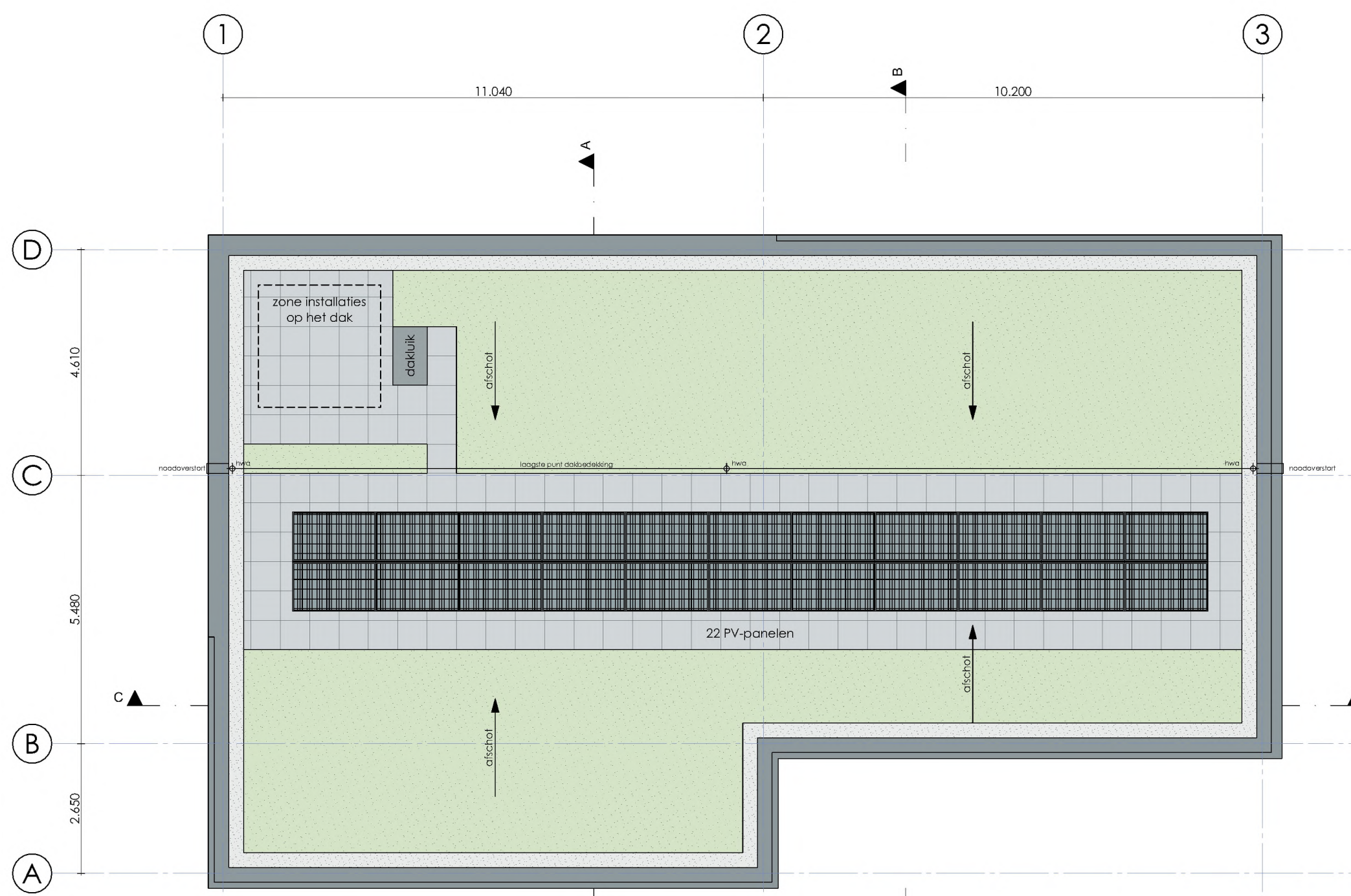
Achtergevel (west)



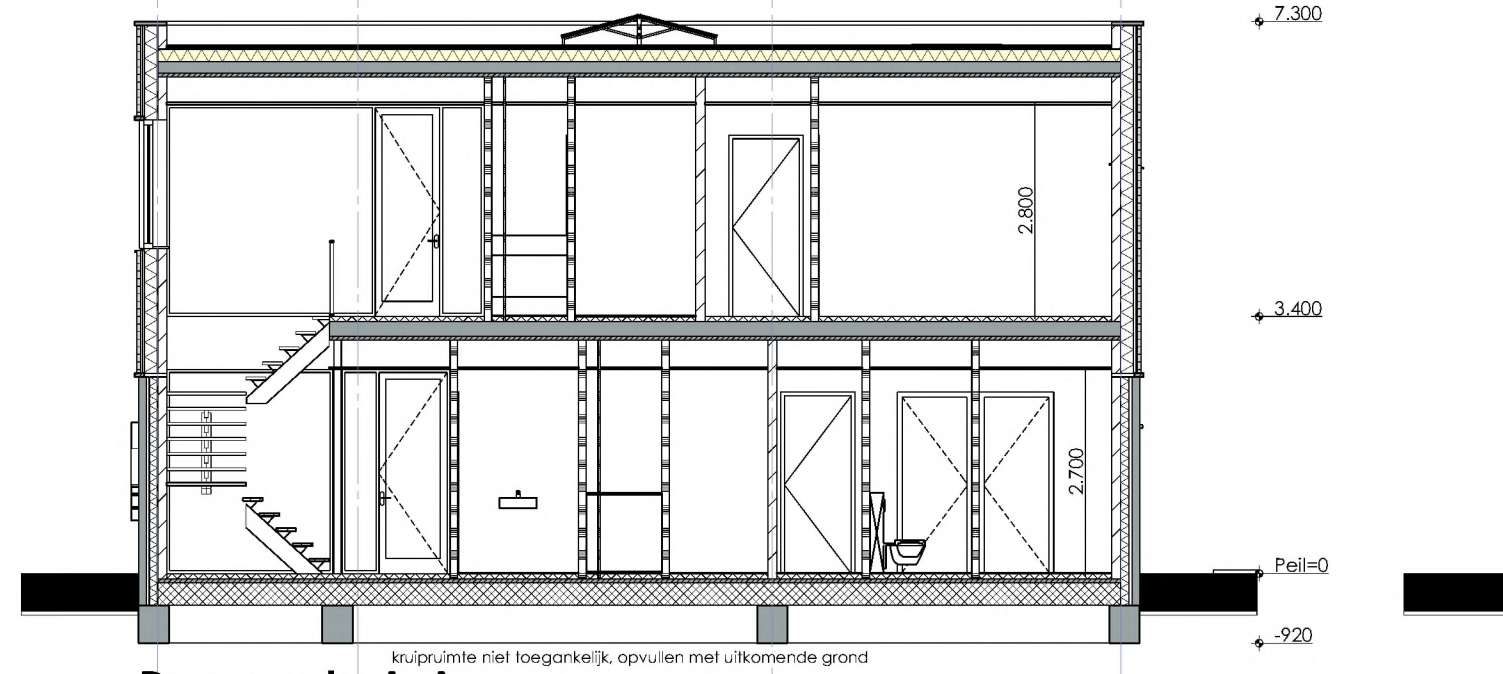
Linkergevel (zuid)



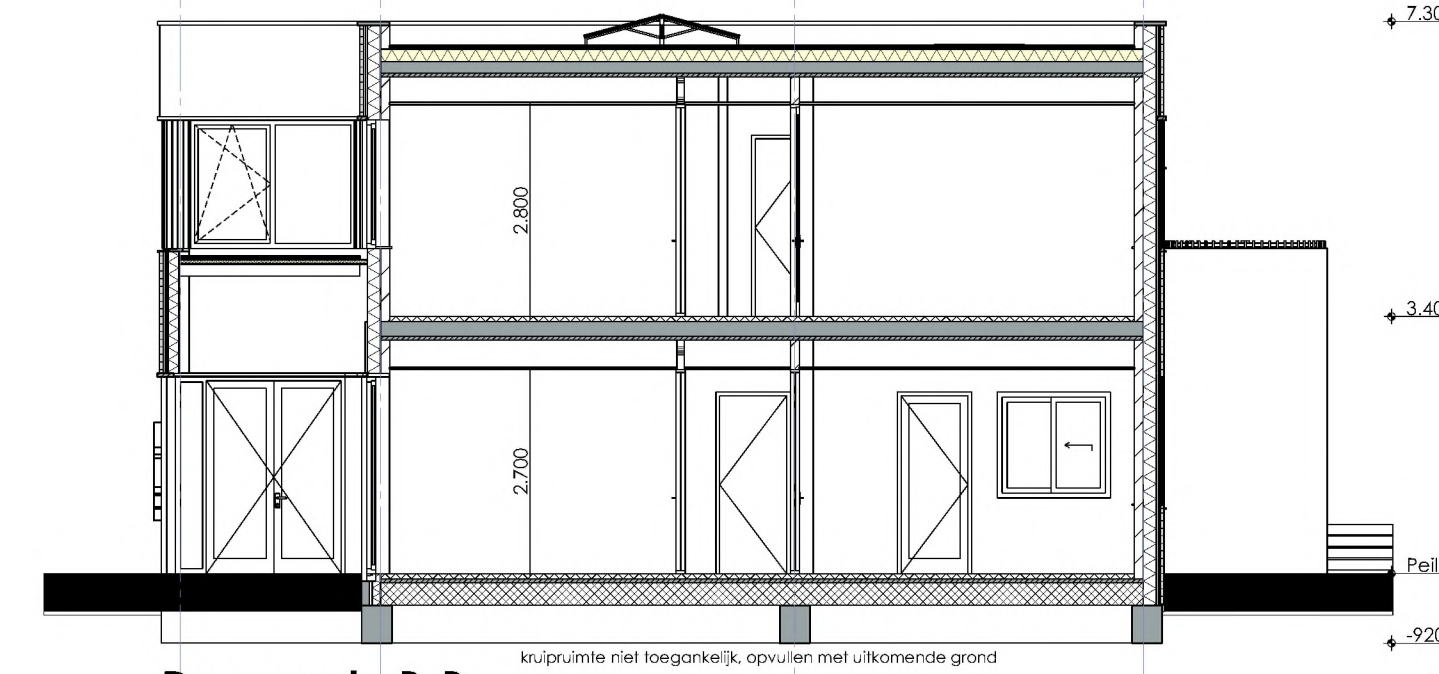
Doorsnede C-C



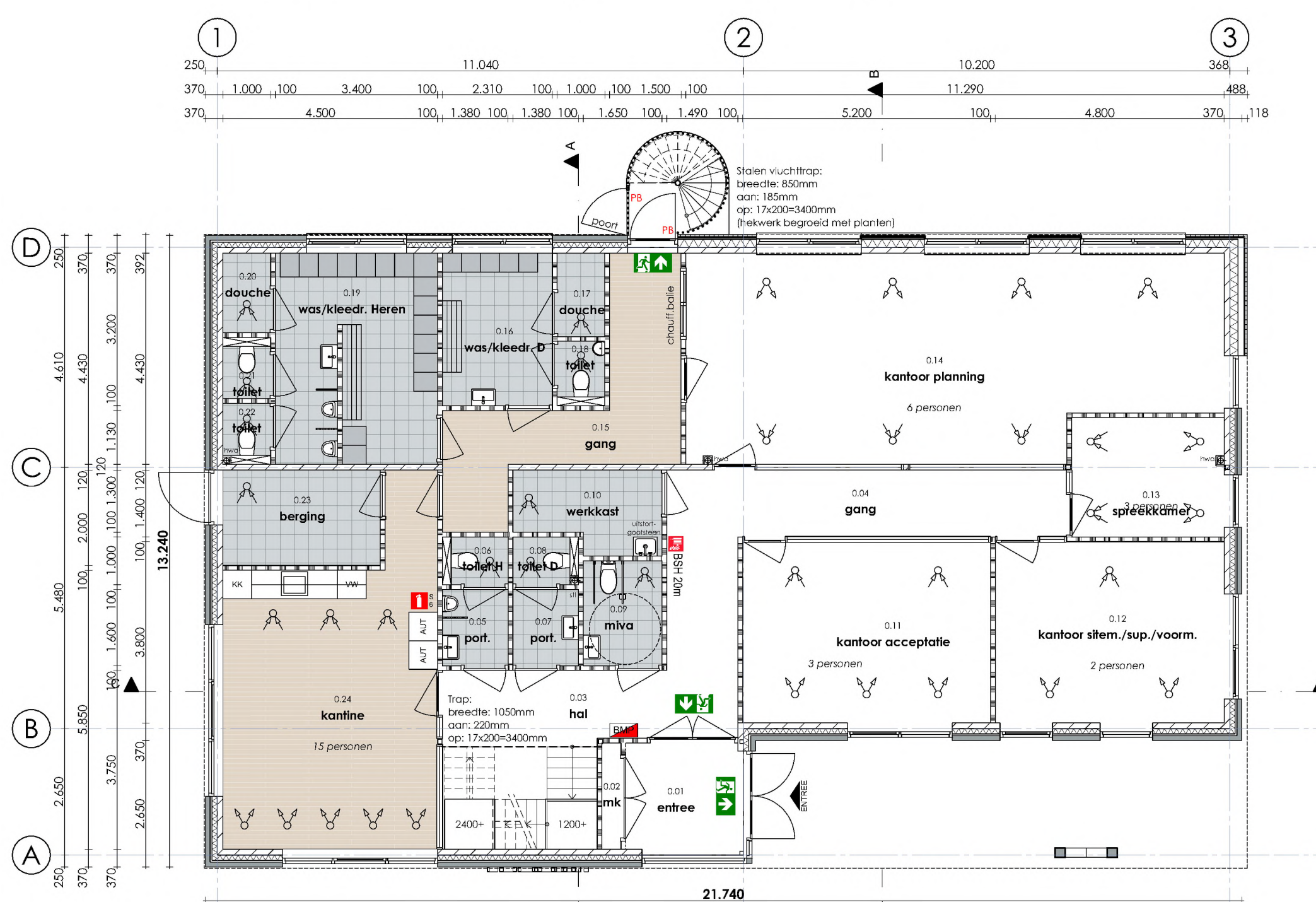
Dakoverzicht



Doorsnede A-A



Doorsnede B-B



Begane grond Peil=0



Verdieping 3400+

GEbruiksoppervlakte	256 m ² kantoorfunctie	WARMTEWISTAND BUITENSCHIL
GEbruiksoppervlakte	188 m ² bijeenkomstfunctie	plaf dak R _{ct} > 8.3 m ² /K/W
VERBlijfsgebied	175 m ² kantoorfunctie 33 personen	beg vloer R _{ct} > 5.0 m ² /K/W
VERBlijfsgebied	80 m ² bijeenkomstfunctie 32 personen	gevel R _{ct} > 4.7 m ² /K/W
BEBOUW OPPERVLAK	290 m ² vloer	kapellen lbw< 1.20 W/m ² /K
BRUTO VLOER OPPERVLAK	525 m ²	
BRUTO INHOUD	1943 m ³	

LEGENDA	
	Buiterwand: Kalkzandsteen 120mm Isolatie 102mm Baksteen 100mm
	Binnenwand: Kalkzandsteen 120mm Lichte scheidingwand 100mm
	vuchtwegandauiding: conform NEN-EN-ISO 7010
	brandmeldpaneel: Omvang van de bewaking, volgens NEN 2535: niet-automatisch draagbaar blustoel
	deur voorzien van paniekbestag
	mechanische ventilatie toevoer
	mechanische ventilatie afvoer
	standleiding
	dagmaat
	hemelwater afvoer
	warmtepomp
	mechanische ventilatie met warmterugwinning

REGELGEVING	
Electriciteits- en noodstroomvoorziening en verlichting conform NEN 1010 en NEN 1041	
Afvoer afvalwater, leucalën en hemelwater conform NEN 3215	
Gebruiksoppervlakte berekend conform NEN 1087 (capaciteit ventilatoren volgens opgave bijlagen)	
Alle gevelelementen weerstandsklasse II, vgl. NEN 5087/5094	
Brandwerendheid hoofdconstructie 30 min	
Luchtvlende scheidingen constructies geluidwerend volgens NEN 5077	
Alle toegepaste balustrades 1m + desbetreffende vloer	
Alle trappen optrede maximaal 210 mm, aanrede minimaal 185 mm	
Alle vloeren en wanden tot plafond van natte ruimtes waterkerend afgewerkt volgens NEN 2778	
Open openingen toepassen > 12mm volgens Bouwbesluit Afdeling 3.10, Bescherming tegen raffen en muizen	
Drinkwatervoorziening en Warmwatervoorziening conform NEN 1006	

project	Nieuwbouw kantoor Renewi Moerdijk
omschrijving	Nieuwbouw kantoor Renewi aan de Middenweg, 4782 PM, Moerdijk
opdrachtgever	Renewi
projectnummer	22057
formaat/schaal	A1 1:100
datum	14-11-2022
revisie	18-01-2023
tekening nr.	DO-01
fase	Definitief Ontwerp
onderwerp	Plattegronden, gevels en doorsnede

buroSALT b.v.
 Houliedade 7
 4463 AC Goes
 tel: 0113226190
 e-mail: info@buroSALT.nl
 internet: www.buroSALT.nl

