

Voorgevel (oost)



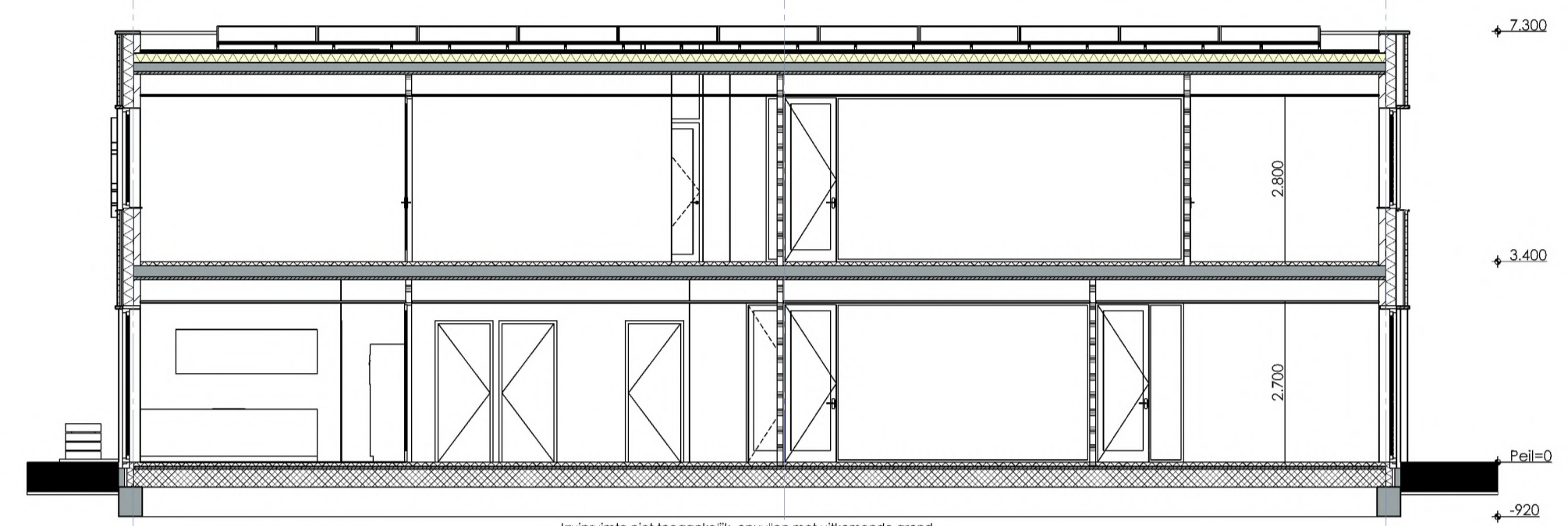
Rechtergevel (noord)



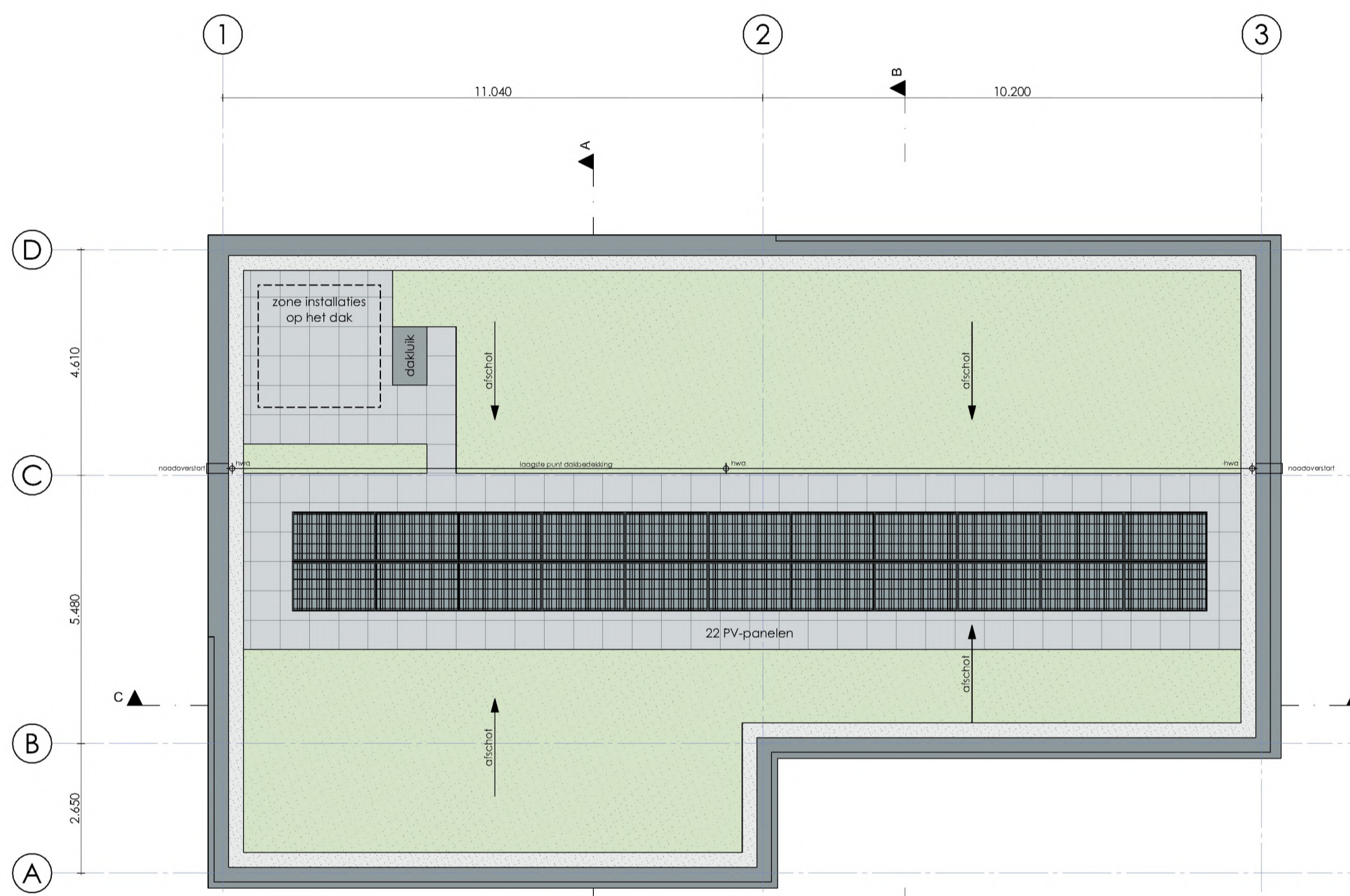
Achtergevel (west)



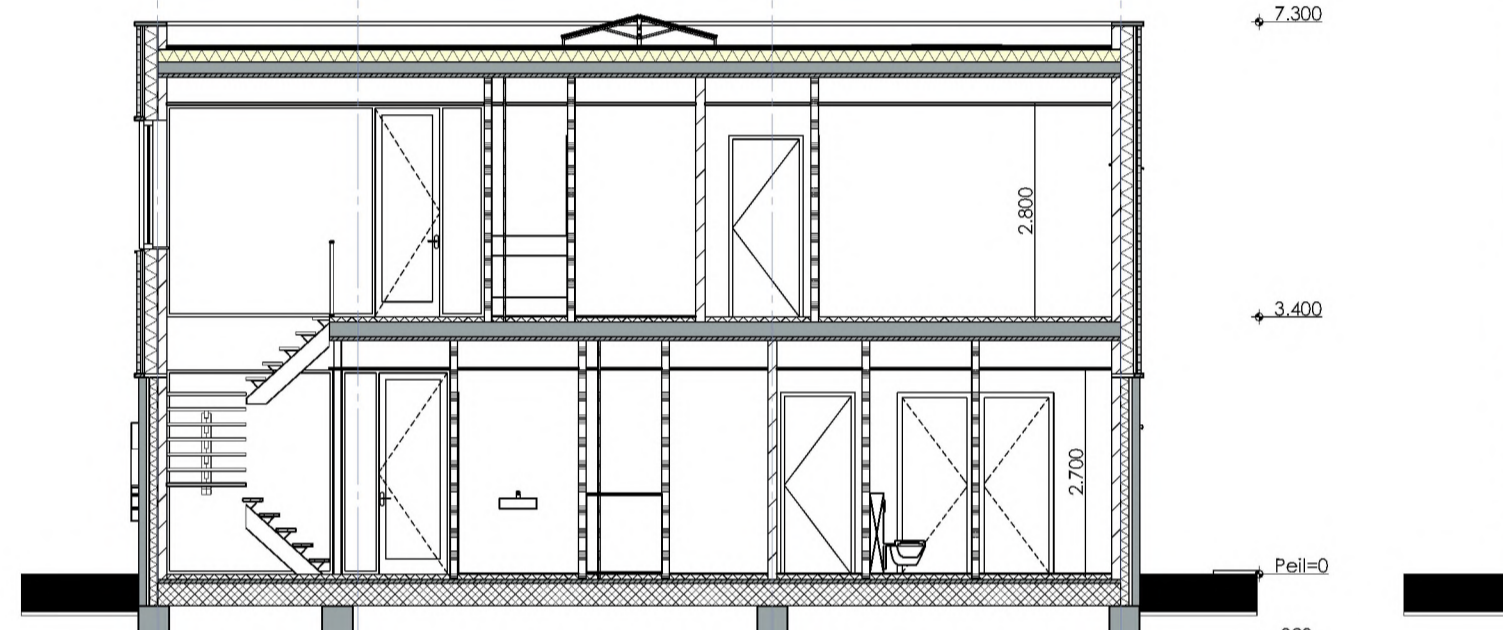
Linkergevel (zuid)



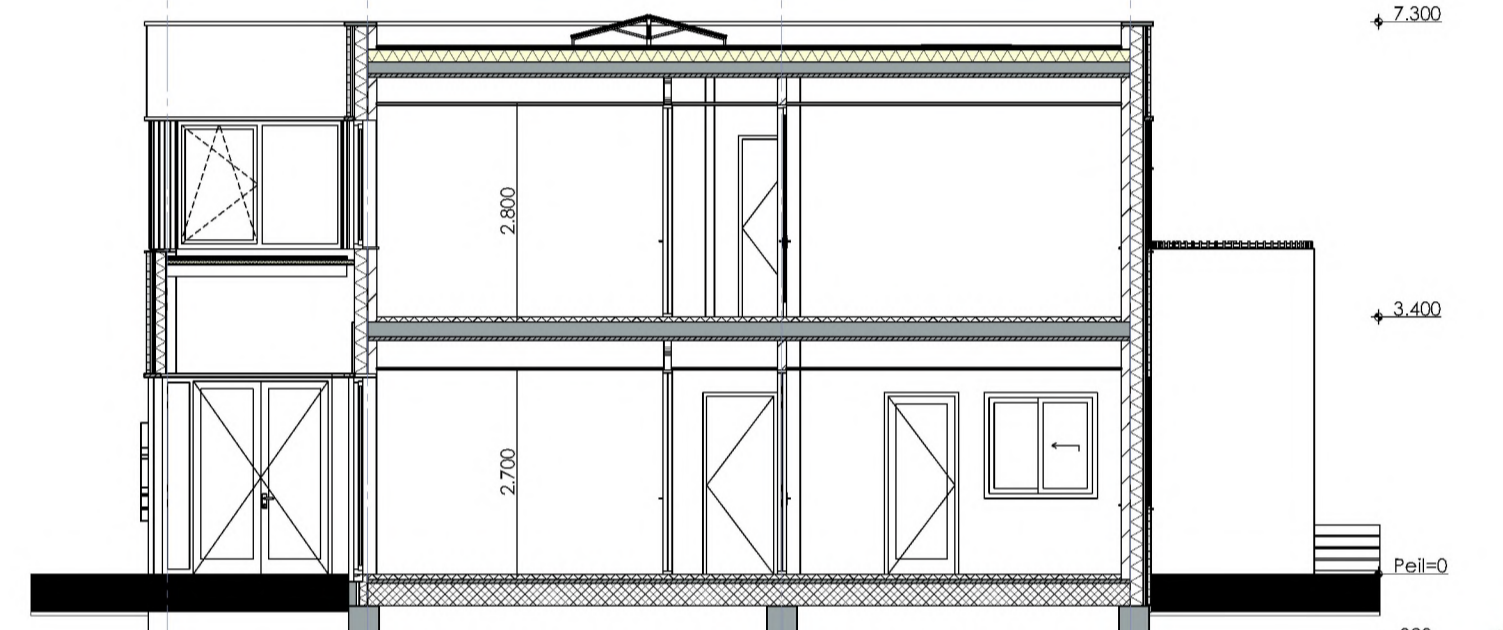
Doorsnede C-C



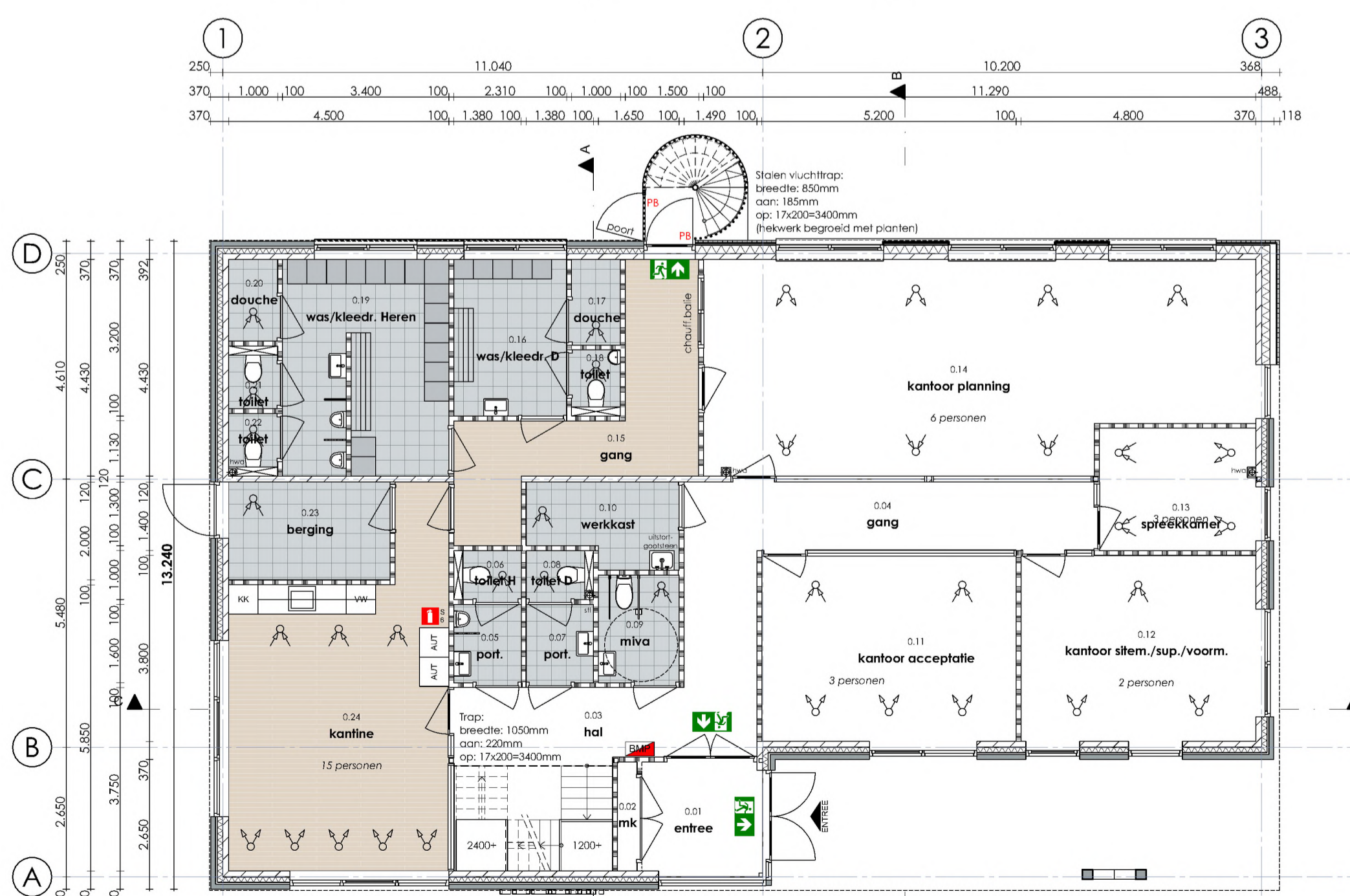
Dakoverzicht



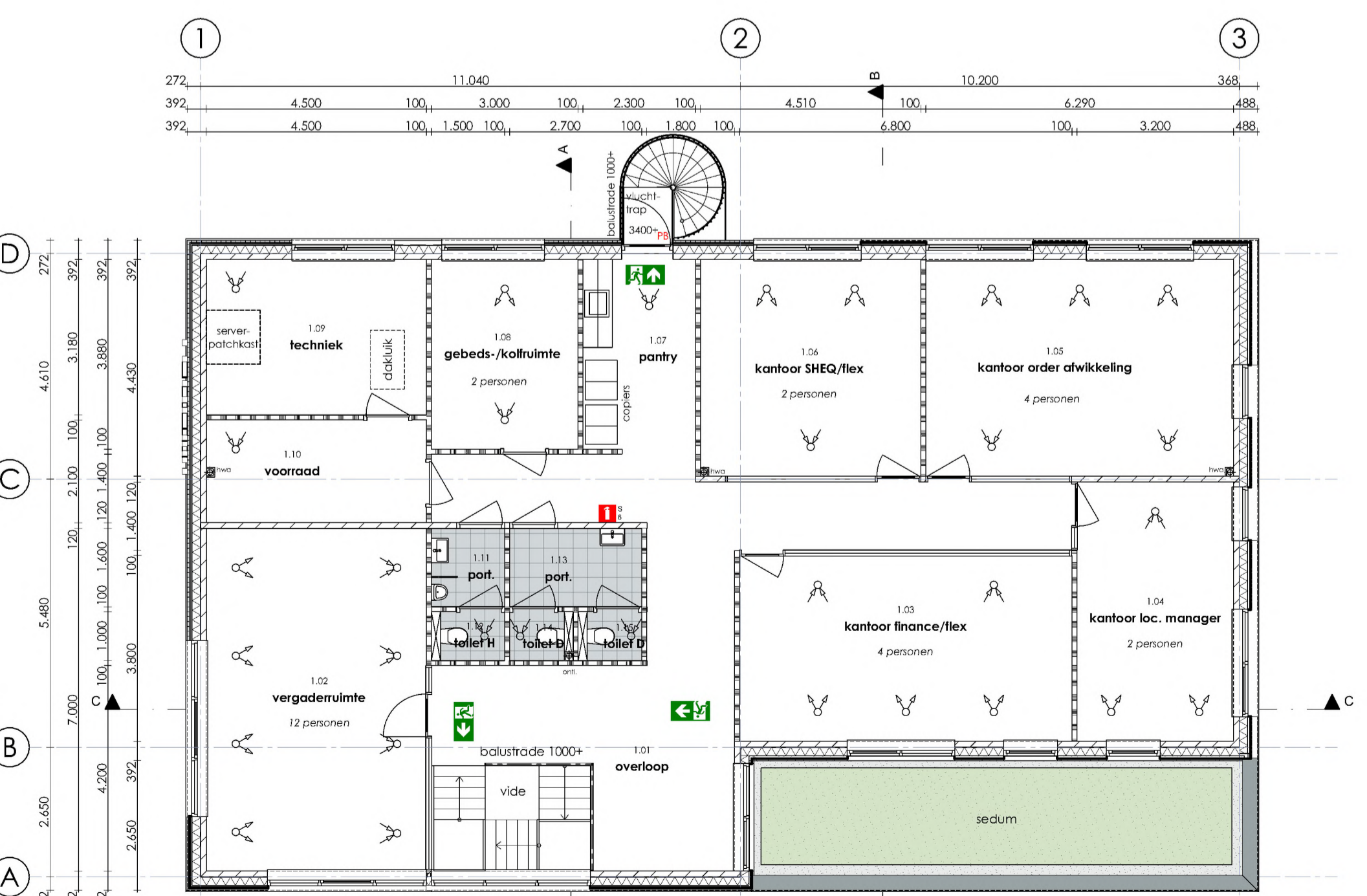
Doorsnede A-A



Doorsnede B-B



Begane grond Peil=0



Verdieping 3400+

GEbruiksoppervl.	256 m ² kantoorfunctie	WARMTEWEEKSTAND BUITENSCHIL	
GEbruiksoppervl.	188 m ² bijeenkomstfunctie	plaf dak	Rc= 8,3 m ² /K/W
VERblijfsgebied	175 m ² kantoorfunctie	beg vloer	Rc= 5,0 m ² /K/W
VERblijfsgebied	80 m ² bijeenkomstfunctie	gevel	Rc= 4,7 m ² /K/W
BEBOUW OPPERVLAK	290 m ² vloer	kapellen	Uw= 1,20 W/m ² /K
BRUTO VLOER OPPERVLAK	525 m ²		
BRUTO INHOUD	1943 m ³		

LEGENDA	
	Buiterwand: Kalkzandsteen 120mm Isolatie 102mm Baksteen 100mm
	Binnenwand: Kalkzandsteen 120mm Lichte scheidingwand 100mm
	vuchtwegandauiding: conform NEN-EN-ISO 7010 brandmeldpaneel: Omvang van de bewaking, volgens NEN 2535: niet-automatisch draagbaar blustoestel
	deur voorzien van paniekbestel mechanische ventilatie toevoer mechanische ventilatie afvoer
	standleiding
	dagmaat
	hemelwater afvoer
	warmtepomp
	mechanische ventilatie met warmterugwinning

REGELGEVING
 Elektriciteits- en noodstroomvoorziening en verlichting conform NEN 1010 en NEN 1041
 Afvoer afvalwater, leucalolen en hemelwater conform NEN 3215
 Gebruiksoppervlakte berekend conform NEN 1087 (capaciteit ventilatoren volgens opgave bijlagen)
 Alle gevelelementen weerstandsklasse II, vgl. NEN 5087/5094
 Brandwerendheid hoofdconstructie 30 min
 Luchtvlende scheidingsconstructies geluidwerend volgens NEN 5077
 Alle toegepaste balustrades 1m + desbetreffende vloer
 Alle trappen optrede maximaal 210 mm, aanrede minimaal 185 mm
 Alle vloeren en wanden tot plafond van natte ruimtes waterkerend afgewerkt volgens NEN 2778
 Open openingen te openen > 10mm volgens Bouwbesluit Afdeling 3.10, Bescherming tegen roffen en muizen
 Drinkwatervoorziening en Warmwatervoorziening conform NEN1006

project	Nieuwbouw kantoor Renewi Moerdijk
omschrijving	Nieuwbouw kantoor Renewi aan de Middenweg, 4782 PM, Moerdijk
opdrachtgever	Renewi
projectnummer	22057
formaat/schaal	A1 1:100
datum	14-11-2022
revisie	18-01-2023
tekening nr.	DO-01
fase	Definitief Ontwerp
onderwerp	Plattegronden, gevels en doorsnede

bucoSALT b.v.
 Houliedade 7
 4463 AC Goes
 tel: 0113226190
 e-mail: info@bucoSALT.nl
 internet: www.bucoSALT.nl

