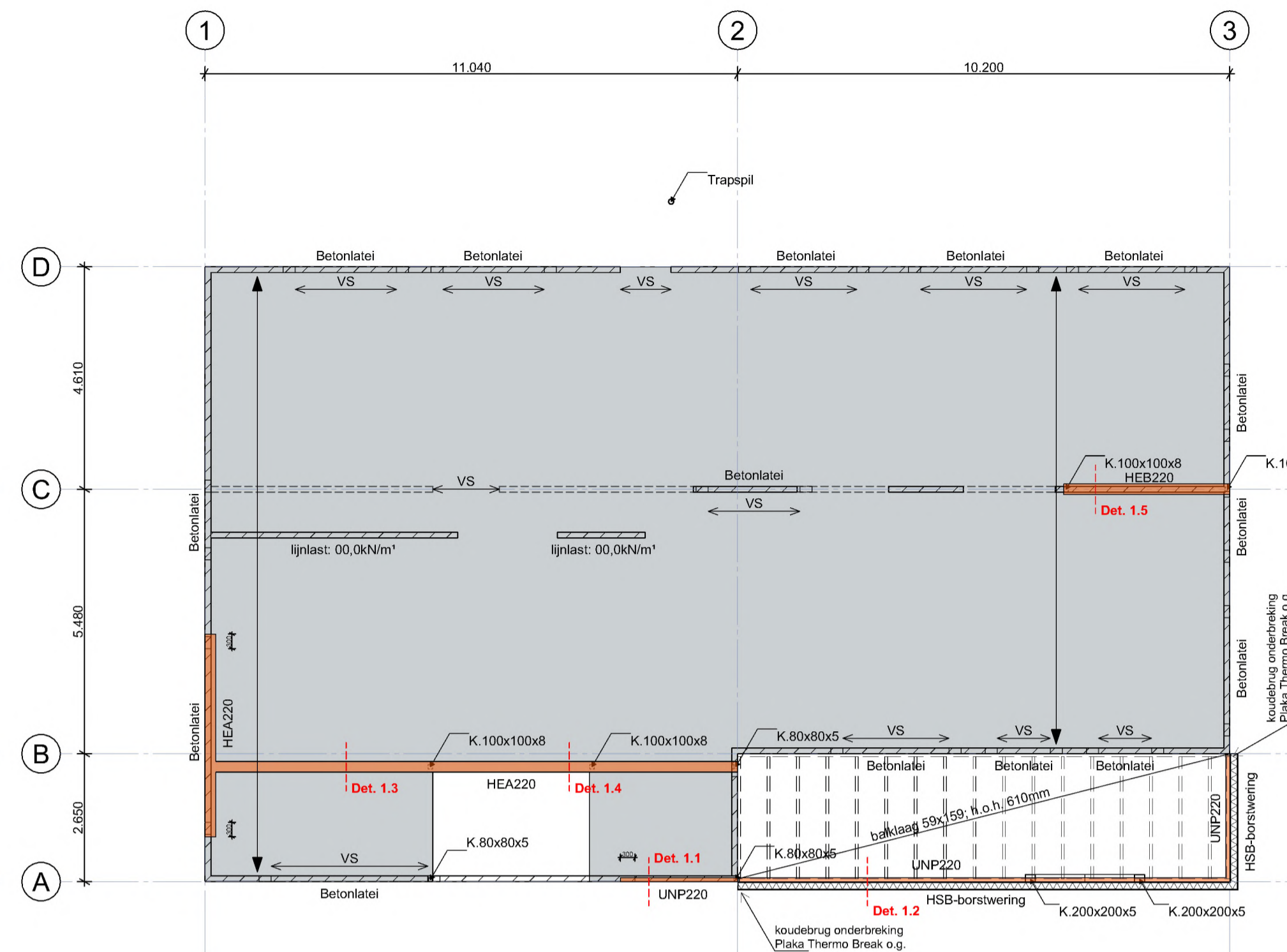


Begane grondvloer

- ← Ribcasettevloer d=350mm (plaatverdeling volgens leverancier)
- bk ruwe vloer = 70-P
- afwerking 70mm cement dekvloer
- Tijdsduur brandwerendheid constructie = 30 min.
- binnenspouwbladen en dragende binnenwanden 120mm kalkzandsteen CS12
- betonlateien in kalkzandsteen conform opgave leverancier
- * = loodvoegverbinding kalkzandsteen
- dilataties gevelmetselwerk conform opgave leverancier
- staalkwaliteit warmgewalst staalprofiel S355 JR (binnen) J2 (buiten), tenzij anders aangegeven
- staalkwaliteit warmgewalst kokerprofiel S355 JR (binnen) J2 (buiten), tenzij anders aangegeven

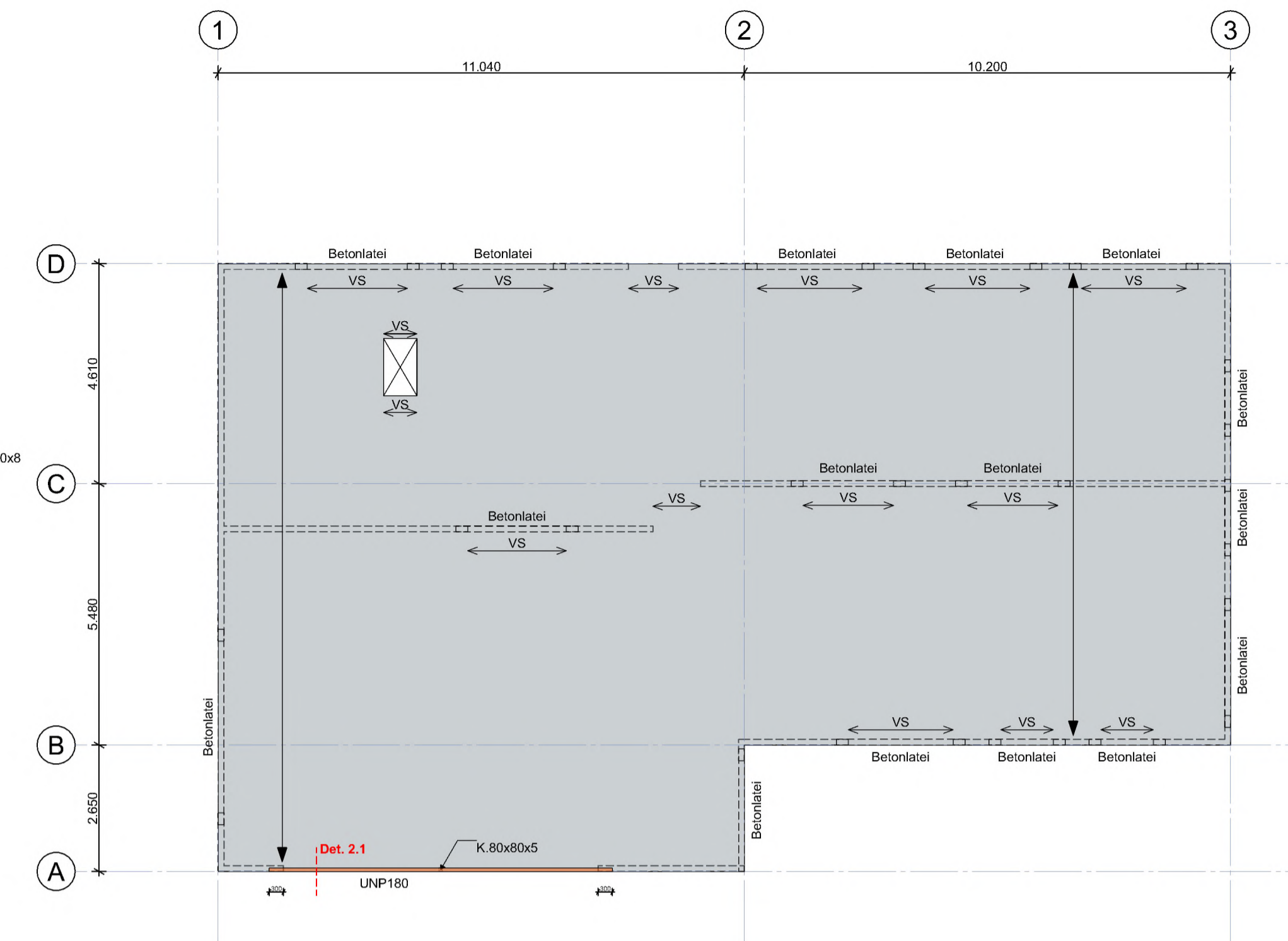
- ⊠ sparing
- ⊞ sparingszone
- ↙ kolom boven de vloer
- ↘ kolom onder de vloer



1e Verdiepingsvloer

- ← Breedplaatvloer d=240mm; schil C45/55; druklaag C20/25 (plaatverdeling volgens leverancier)
- bk ruwe vloer = 3330+P
- afwerking 70mm cement dekvloer
- Tijdsduur brandwerendheid constructie = 30 min.
- binnenspouwbladen en dragende binnenwanden 120mm kalkzandsteen CS12
- betonlateien in kalkzandsteen conform opgave leverancier
- * = loodvoegverbinding kalkzandsteen
- dilataties gevelmetselwerk conform opgave leverancier
- staalkwaliteit warmgewalst staalprofiel S355 JR (binnen) J2 (buiten), tenzij anders aangegeven
- staalkwaliteit warmgewalst kokerprofiel S355 JR (binnen) J2 (buiten), tenzij anders aangegeven
- ← VS → versterkte strook in breedplaatvloer

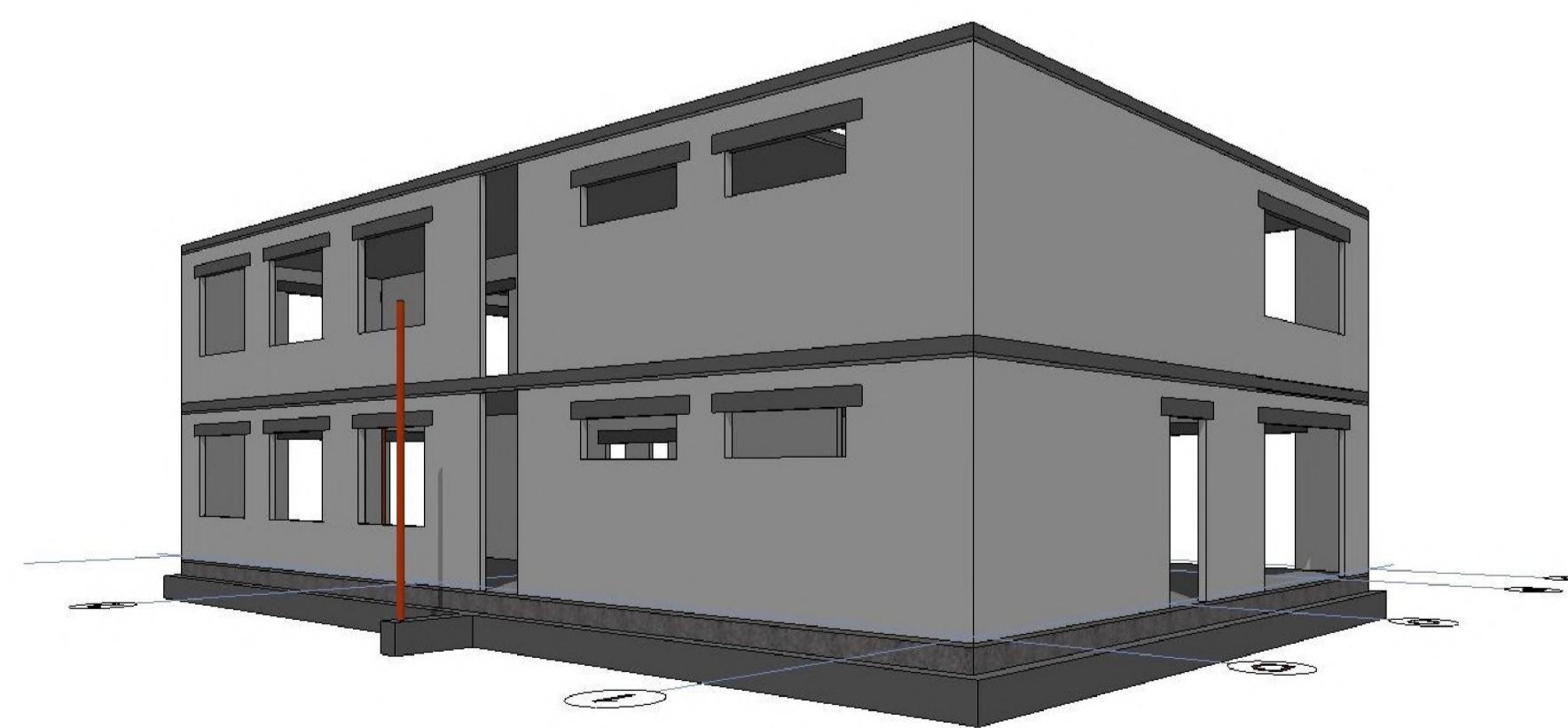
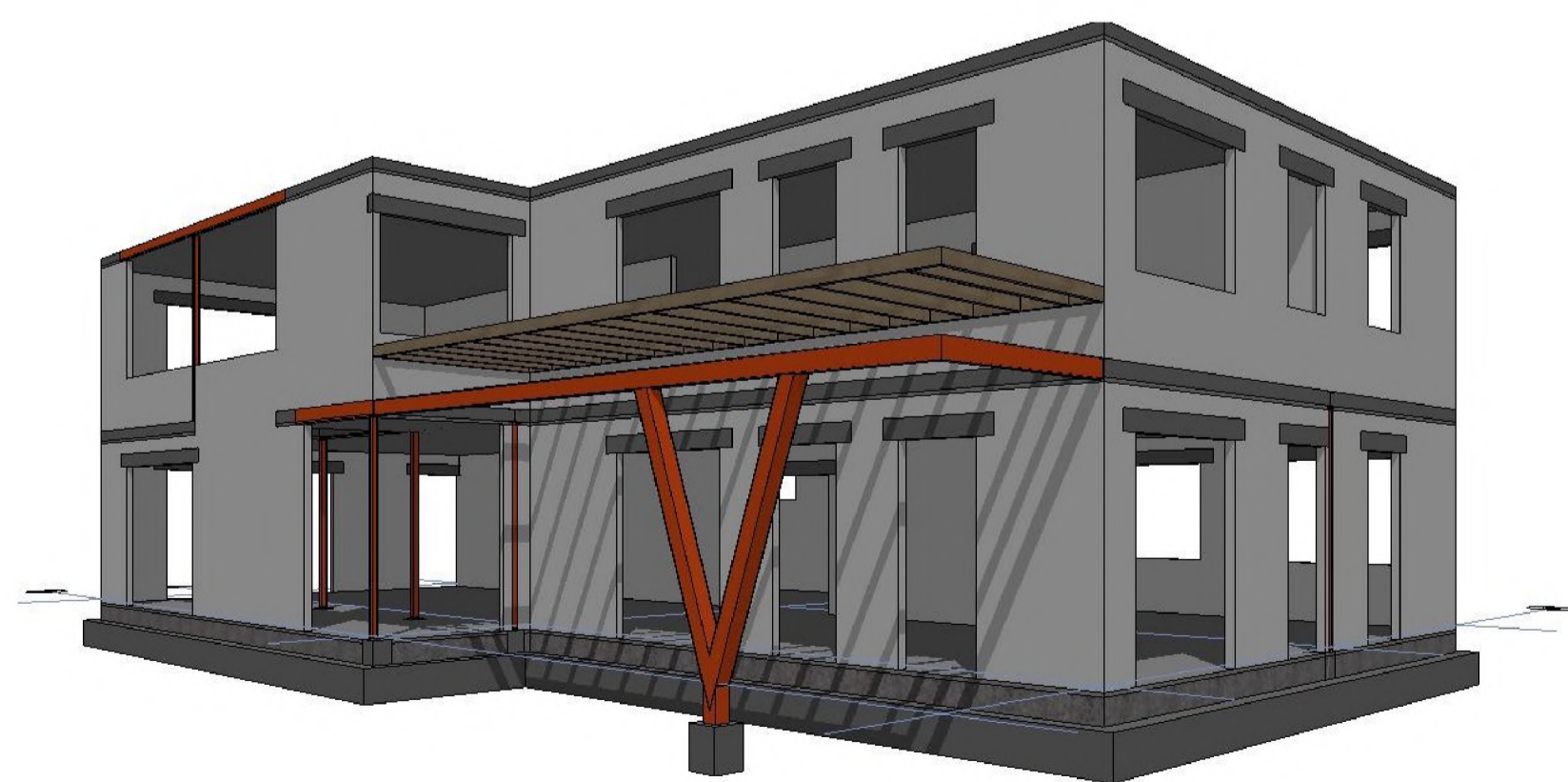
- ⊠ sparing
- ⊞ sparingszone
- ↙ kolom boven de vloer
- ↘ kolom onder de vloer



Dakvloer

- ← Breedplaatvloer d=200mm; schil C45/55; druklaag C20/25 (plaatverdeling volgens leverancier)
- bk ruwe vloer = 6770+P
- afschotisolatie toepassen
- Tijdsduur brandwerendheid constructie = 30 min.
- binnenspouwbladen en dragende binnenwanden 120mm kalkzandsteen CS12
- betonlateien in kalkzandsteen conform opgave leverancier
- * = loodvoegverbinding kalkzandsteen
- staalkwaliteit warmgewalst staalprofiel S355 JR (binnen) J2 (buiten), tenzij anders aangegeven
- staalkwaliteit warmgewalst kokerprofiel S355 JR (binnen) J2 (buiten), tenzij anders aangegeven
- ← VS → versterkte strook in breedplaatvloer

- ⊠ sparing
- ⊞ sparingszone
- ↙ kolom boven de vloer
- ↘ kolom onder de vloer



Goes Engineers BV

Ingenieursbureau voor bouwkundige en civiele werken

Houtkade 7 4463 AC Goes info@goes-engineers.com www.goes-engineers.com tel: +31(0) 113 - 85 41 56

<p>omschrijving: Nieuwbouw kantoor Renewi aan de Middenweg, 4782 PM Moerdijk</p> <p>opdrachtgever: buroSALT Houtkade 7, 4463 AC Goes</p> <p>projectnummer: 2022-192</p> <p>formaal/schaal: A1 1:100</p> <p>fase: Definitief Ontwerp Constructief</p> <p>T: DM C: OE A: MM</p> <p>datum: 17-11-2022</p> <p>revisie 1: _____</p> <p>revisie 2: _____</p> <p>revisie 3: _____</p> <p>revisie 4: _____</p> <p>revisie 5: _____</p> <p>revisie 6: _____</p>	<p>tek. nummer: DOC-02</p>
--	-----------------------------------

onderdeel: **Constructieplattegronden**