

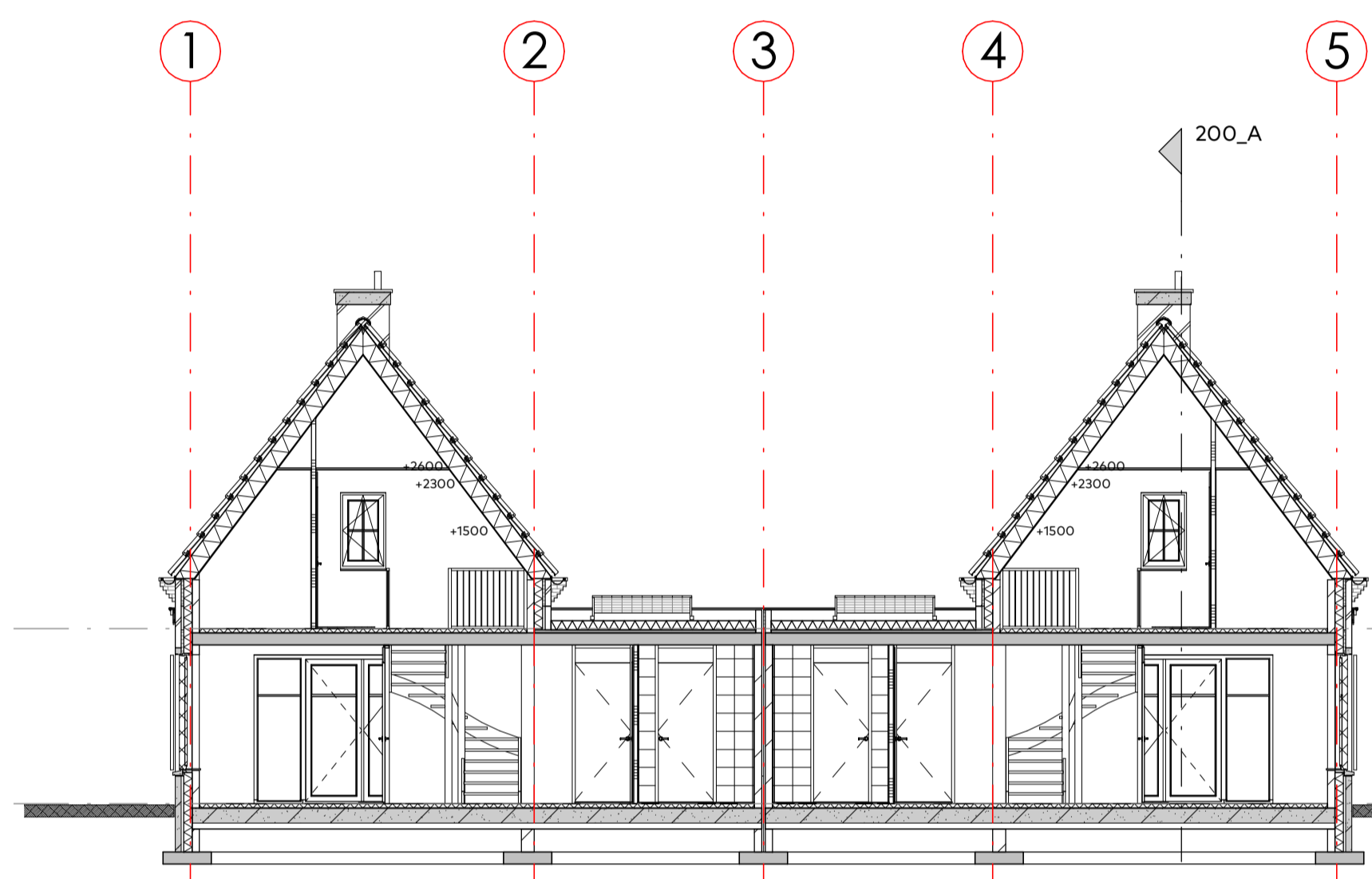


Voorgevel

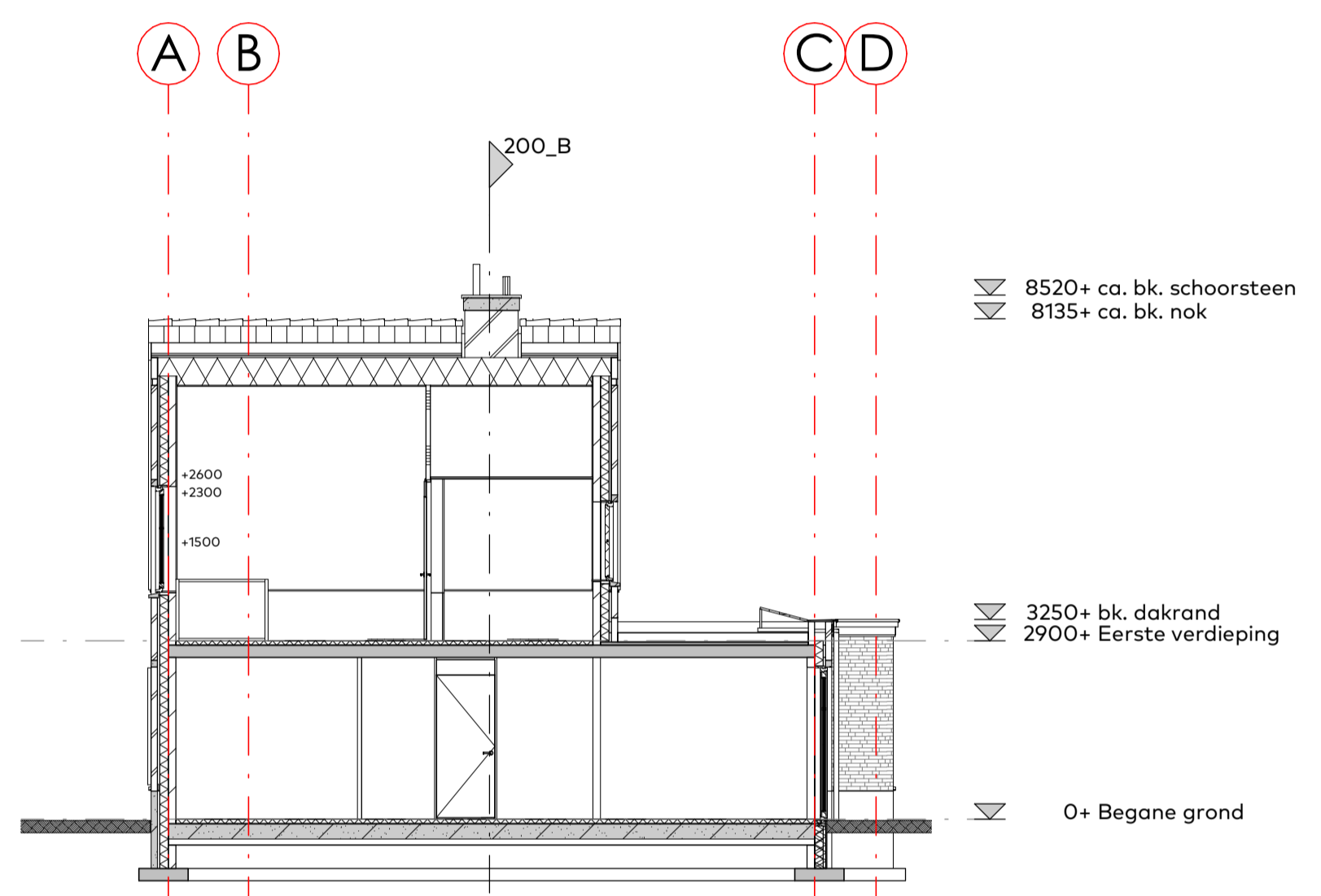
Rechterzijgevel

Achtergevel

Linkerzijgevel



Doorsnede B-B

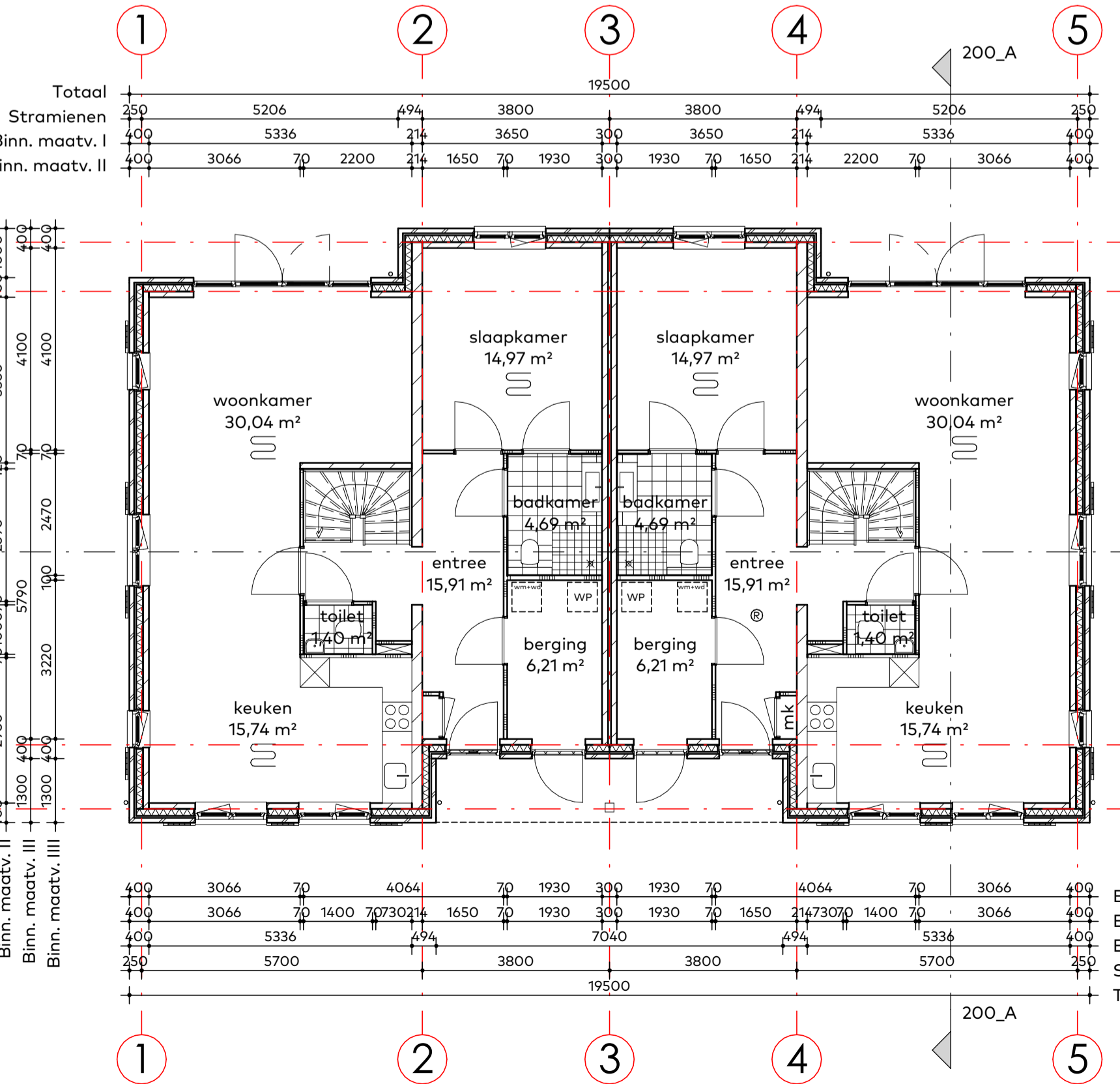


Doorsnede A-A

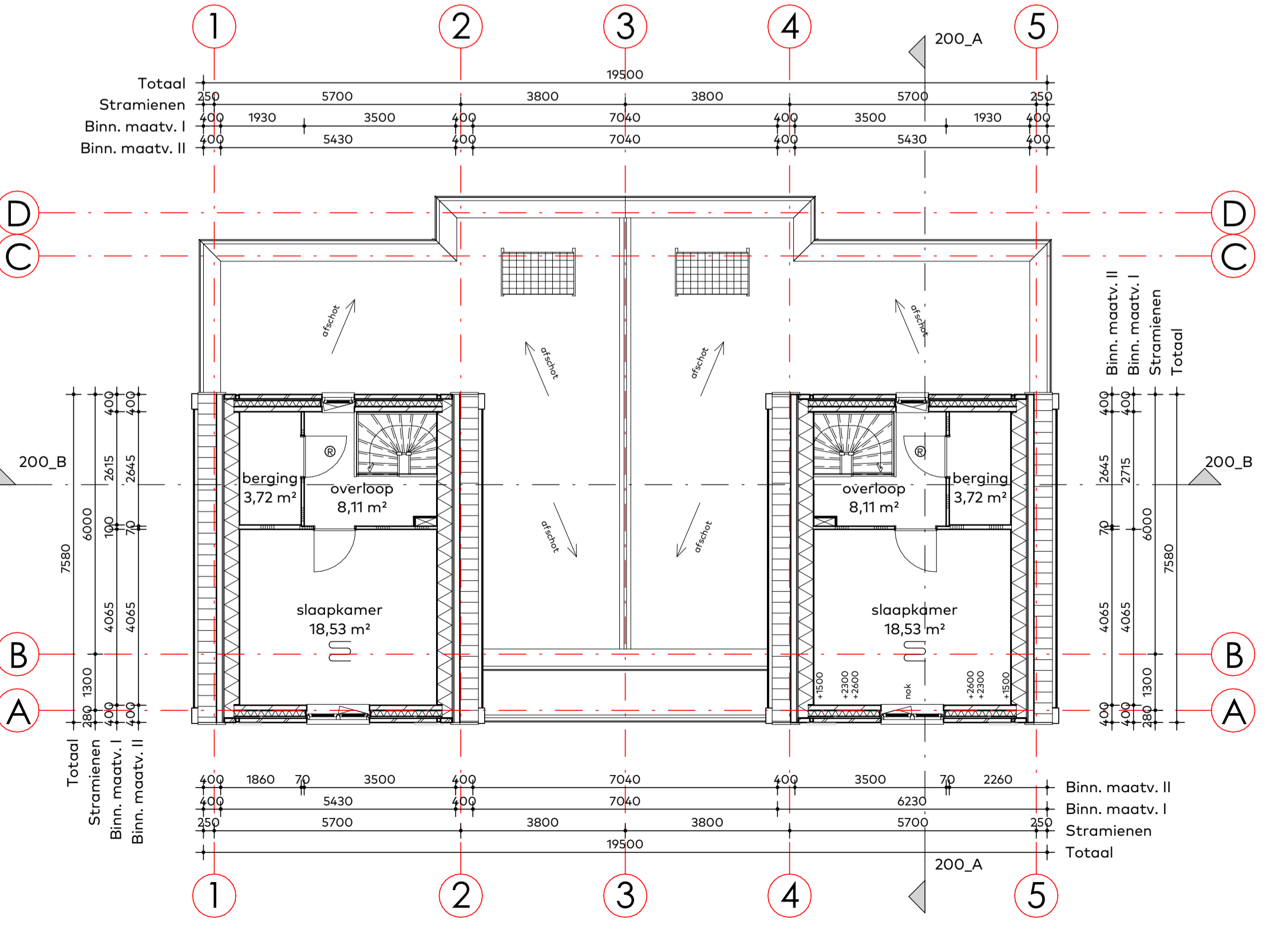
Renvooi algemeen

- Er wordt gebouwd overeenkomstig het bouwbesluit.
- Ter beperking van ontwikkeling van brand voldoen de verschillende onderdelen aan de artikelen 2.67, 2.68, 2.69 en 2.70 van het bouwbesluit.
  - Ter beperking van ontwikkeling van rook voldoen de verschillende onderdelen aan de artikelen 2.67, 2.69 en 2.70 van het bouwbesluit.
  - Ventileren minimaal conform NEN 1087
  - Woonfunctie en overige gebruiksfunctie: ventilatie d.m.v. mechanische toevoer en mechanische afvoer.
  - Alle beglazing voorzien van U-waarde conform BENG-berekening.
  - Alle uitwendige en indien noodzakelijk inwendige scheidingsconstructies voorzien van isolatie, Rc-waarde conform BENG-berekening.
  - Aansluitvoorwaarden elektriciteit en drinkwater conform bouwbesluit, deel 1b, hoofdstuk IV.
  - Electrische installatie minimaal volgens NEN 1010.
  - Drinkwaterinstallatie volgens NEN 1006.
  - Rookmelders conform NEN 2555 en aangesloten op het elektriciteitsnet.
  - Hoogteverschil tussen toegang en aansluitend terrein kleiner of gelijk aan 2cm.
  - Opstelplaats aanrecht min. 0,6x1,5m en kooktoestel min. 0,6x0,6m.
  - De wateropname van toegepaste materialen van vloer, wand en plafond in sanitaire ruimten is conform NEN 2778, waarbij de wand van het toilet tot een hoogte van min. 90x230cm.
  - maar niet groter dan 0,2 kg/(m²xS1/2), bij de badruimte geldt bovendien dat t.p.v. de douche over een lengte van 3,0m deze hoogte 2,1m is.
  - De lucht- en waterdichtheid en vochtwerende voorzieningen van inwendige en uitwendige scheidingsconstructies conform NEN 2687, NEN 2778 en NEN 7120.
  - Woning tv-telefoon- en caï-aansluiting.
  - Hang- en sluitwerk overeenkomstig NEN 5087 en NEN 5096; skh2/skg\*\*.
  - Inbraakwerendheid volgens afdeling 2.15 van het bouwbesluit.
  - Alle deuren/doorgangen hebben een vrije doorgang van min. 85x230cm.
  - De voordeur heeft een vrije doorgang van min. 90x230cm.
  - De voorzieningen voor water en elektriciteit voldoen aan de (Model-) aansluitvoorwaarden van water en elektriciteit zoals deze zijn vastgesteld door de vereniging van Exploitanten van waterleiding- en elektriciteitsbedrijven in Nederland.
  - Verwarming: centrale verwarming.
  - Ventilatoren meterruimte d.m.v. een sleuf boven en onder de deur.
  - Doorspuikbaarheid woning volgens NEN 1087 n.l. 6dm³/s per m² verblijfsgebied.
  - Wering van ongedierte:
    - in de uitwendige scheidingsconstructie (vloeren, gevels en daken) mogen geen onafsluitbare openingen aanwezig zijn die breder zijn dan 0,01m (conform Bouwbesluit, Afd. 3.17) m.u.v. afsluitbare openingen en een uitmondning van een voorziening voor: luchtverversing, afvoer van rook en riool ont-/beluchting.
    - De aanleg en het materiaal voor de riolering van de woning voldoen aan de daarvoor geldende voorschriften, vermeld in de bouwverordening van de gemeente Barneveld en de van toepassing zijnde NEN normen (o.a. NEN 3215).
    - Hekwerken en balkons voldoen aan zandzak slingerproef.

Behoort bij besluit van Omgevingsdienst 'De Vallei' Kenmerk: 2023W273 Datum: 25-04-2024



Begane grond



Eerste verdieping

Legenda

- 100mm gevelmetselwerk
  - 140mm spouwisolatie
  - 100/120mm kalkzandsteen
  - 70/100mm gibblokken
  - 70mm gibblokken zwaar
  - Wasmachine / droger
  - WTU unit / warmtepomp
  - Vloerverwarming
  - Rookmelder
- Trap  
trap conform bouwbesluit art. 2.27 afmetingen:  
breedte: 1200mm  
vrije hoogte: ≥ 2300mm  
opstap: ≤ 188mm  
aanstap: ≥ 220mm  
leuning: ≥ 800mm en ≤ 1000mm boven de vk. trede  
hekwerk: ≥ 1000mm boven afgewerkte vloer

Ruimteomschrijving bouwbesluit

ruimteomschrijving	bouwbesluit functie	gebruiksfunctie	Ruimte benaming
entree	verkeersruimte	woonfunctie	entree
hal	verkeersruimte	woonfunctie	toilet
overloop	verkeersruimte	woonfunctie	woonkamer
woonkamer / keuken	woonfunctie	woonfunctie	keuken
slaapkamer	woonfunctie	woonfunctie	slaapkamer
keuken	keukenruimte	keukenruimte	badkamer
badkamer	badruimte	badruimte	berging/techniek
toilet	toiletterruimte	toiletterruimte	overige gebruiksfunctie
techniek	technische ruimte	technische ruimte	woonfunctie
berging	bergruimte	bergruimte	woonfunctie
toilet	toiletterruimte	toiletterruimte	woonfunctie
badkamer	badruimte	badruimte	woonfunctie
bergruimte	bergruimte	bergruimte	woonfunctie
meterkast (w/k)	meterruimte	meterruimte	woonfunctie
terras/balkon/loggia	buitenruimte	woonfunctie	woonfunctie

**van Egmond, architecten**

Anvraag Omgevingsvergunning (AO)

project: Woningen Valkseweg  
locatie & opdrachtgever: te Barneveld voor de Bunte Vastgoed BV  
onderwerp: matenplan, gevels en doorsneden

schaal: 1:100  
datum: 30/08/2023  
formaat: 60x85  
getekend: GM

wijziging:  
werknummer: 21239  
tekeningnummer: 3\_C2\_100

van Egmond Architecten B.V.  
Gooweg 5  
2201 AX Noordwijk  
+31 (0)71 34 19 700  
info@vanegmondarchitecten.nl  
www.vanegmondarchitecten.nl

Full Service Architectuur