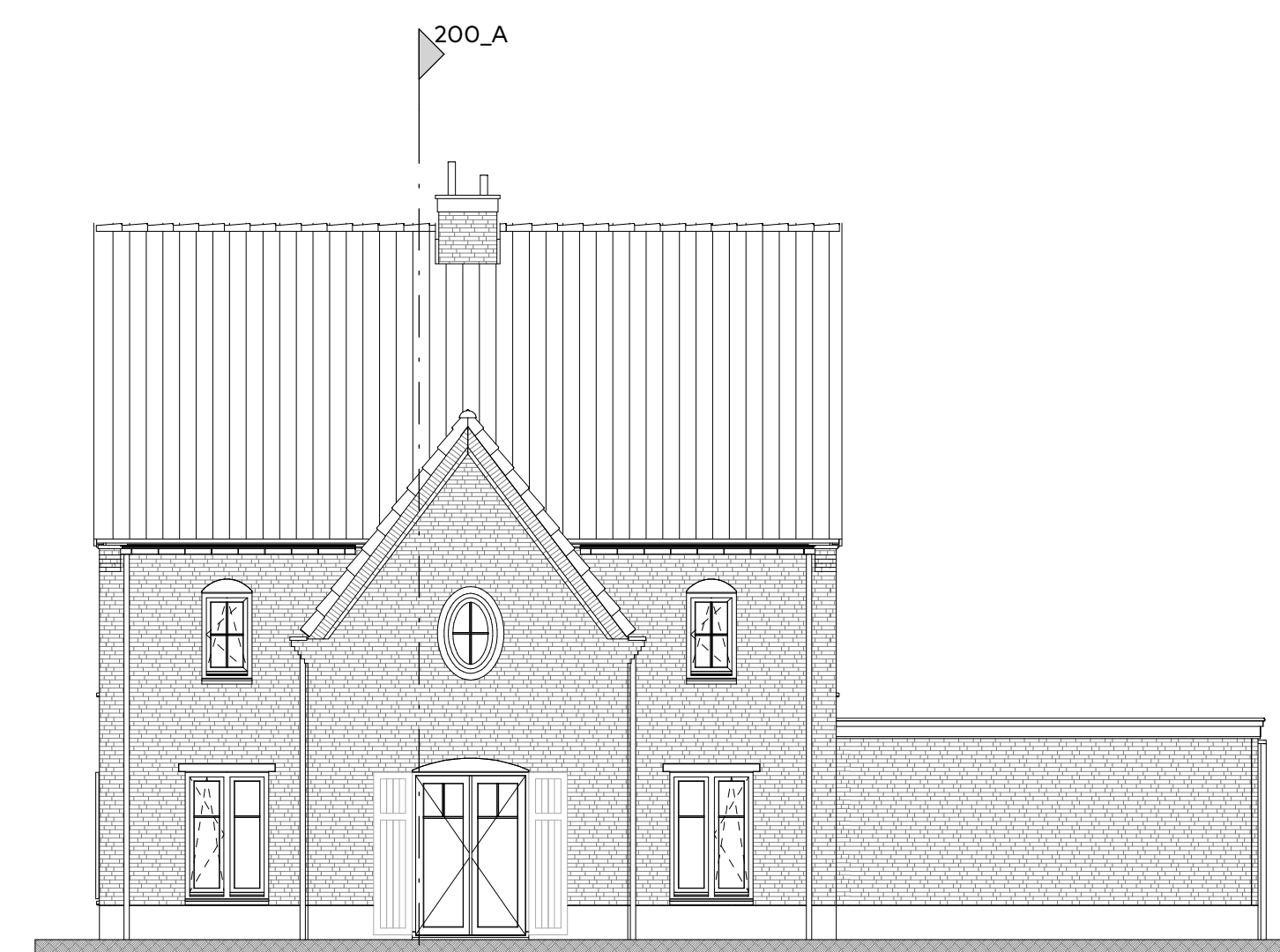


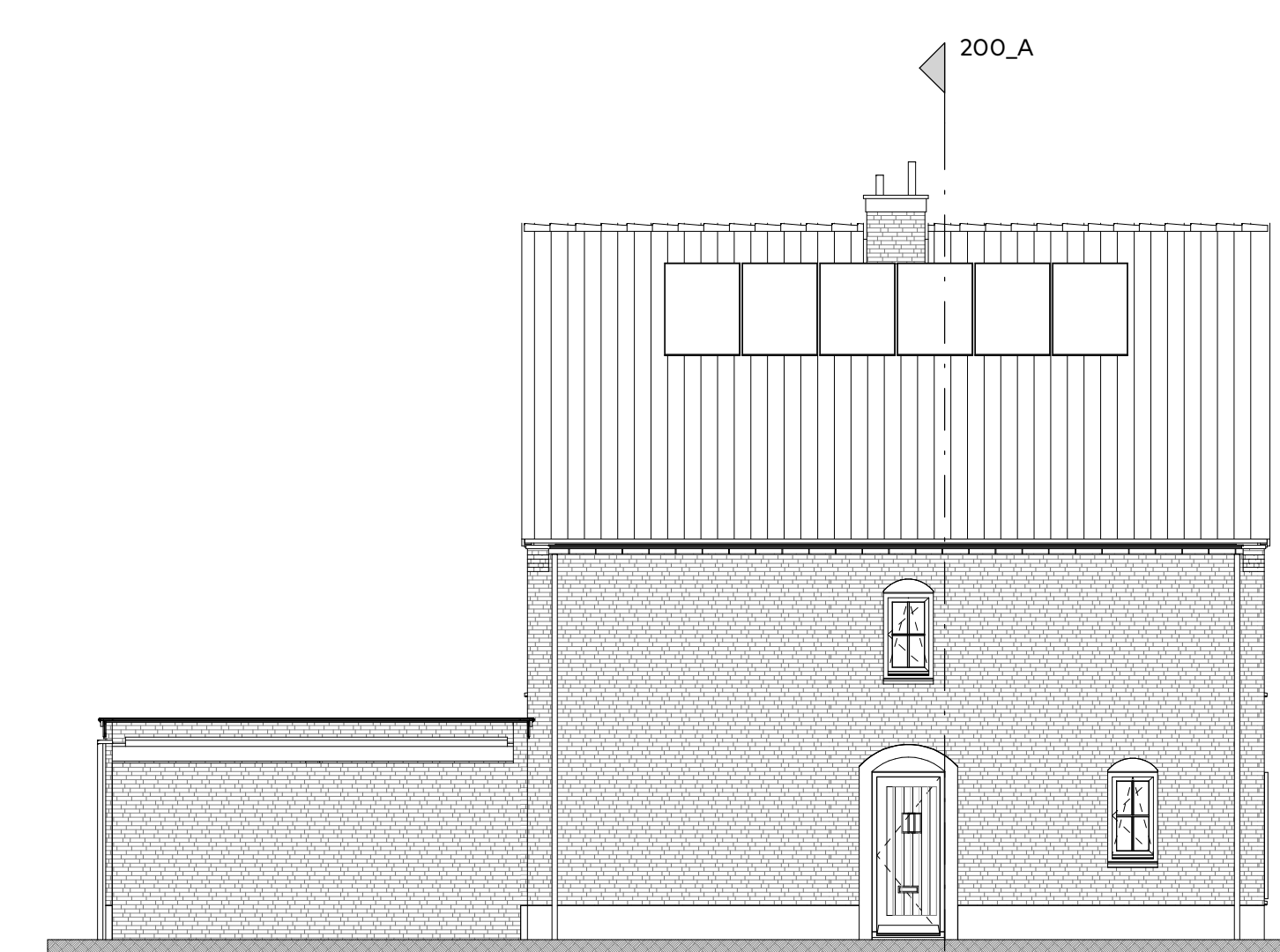
Voorgevel



Rechterzijgevel



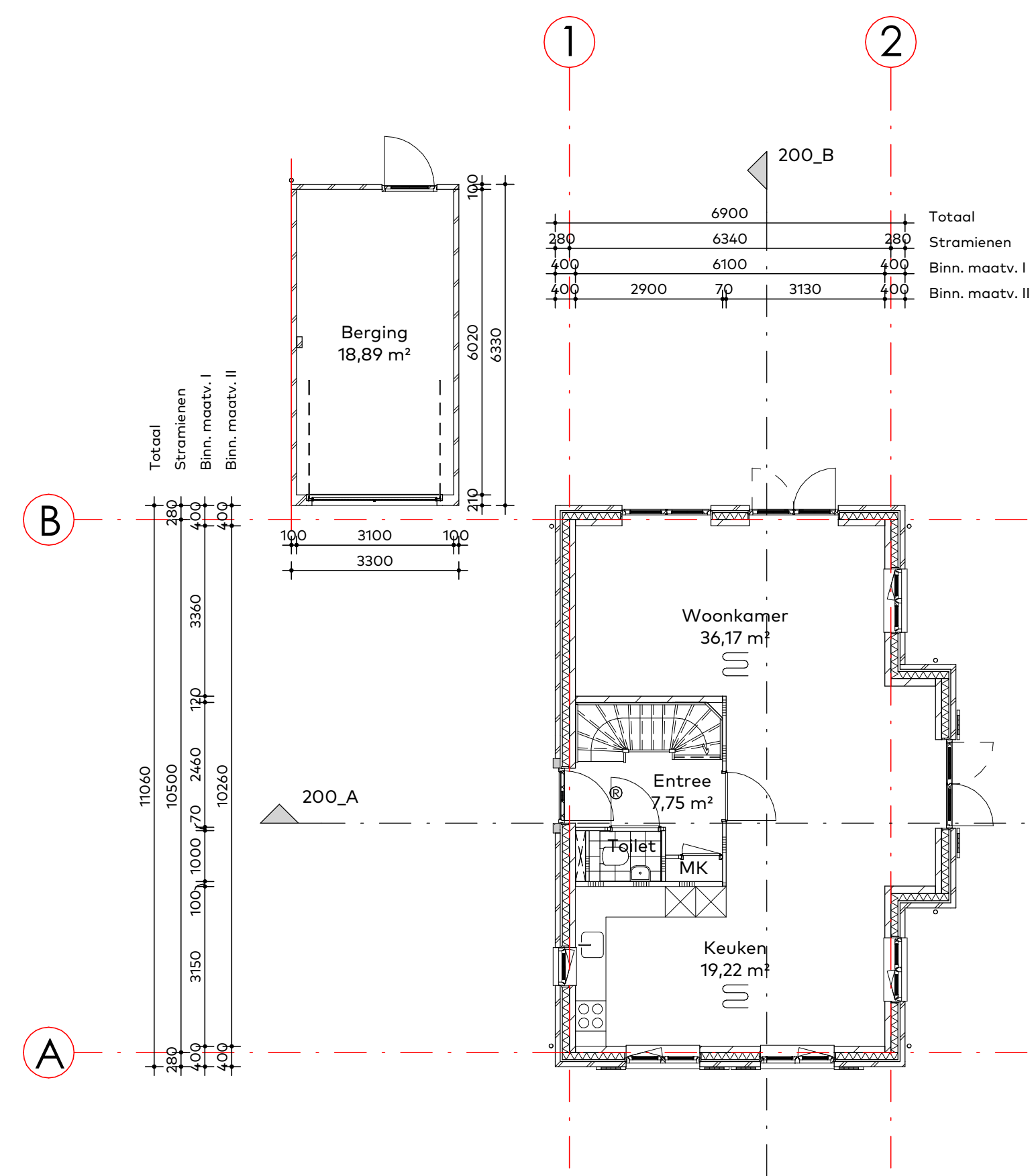
Achtergevel



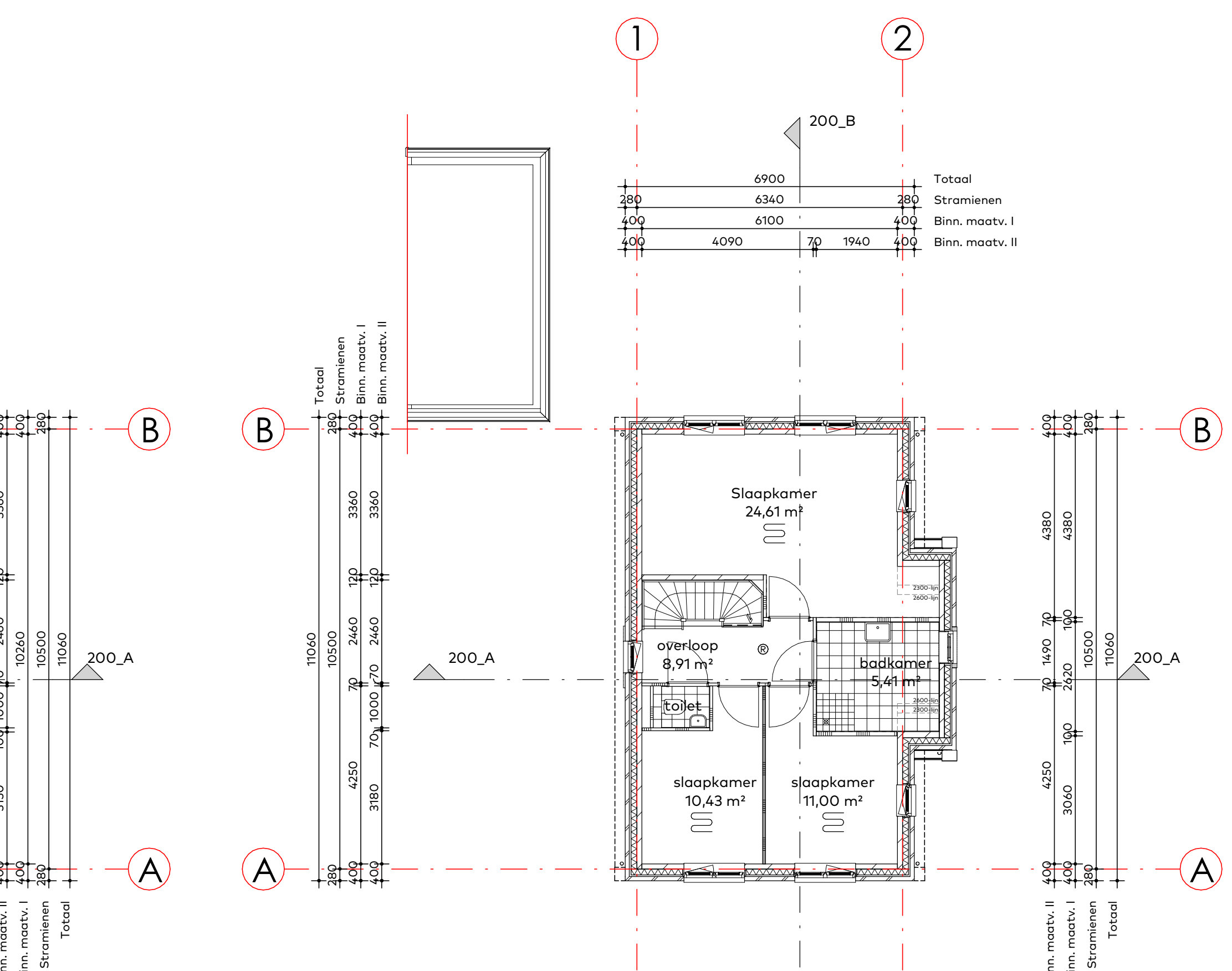
Linkerzijgevel



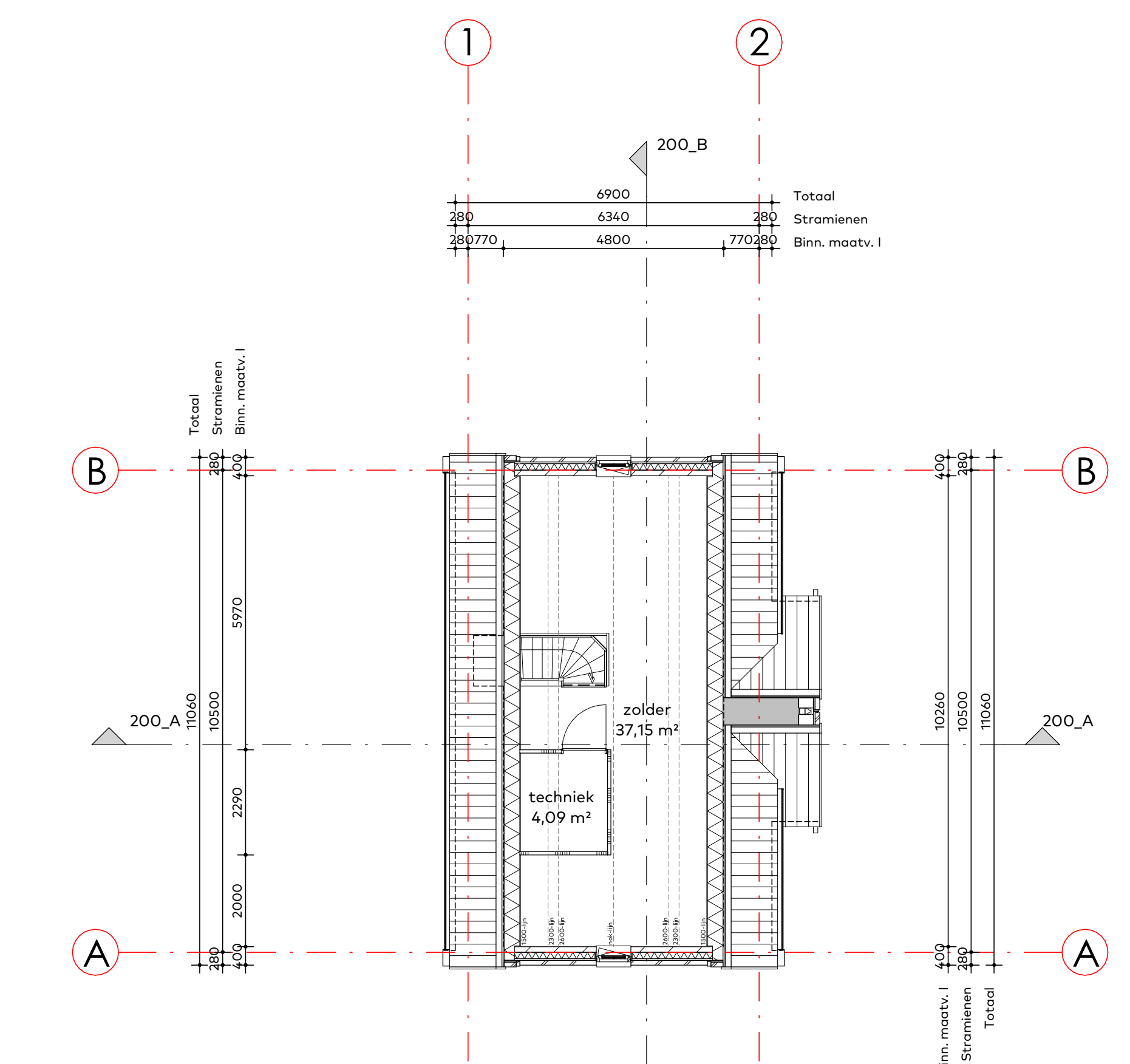
Doorsnede A-A



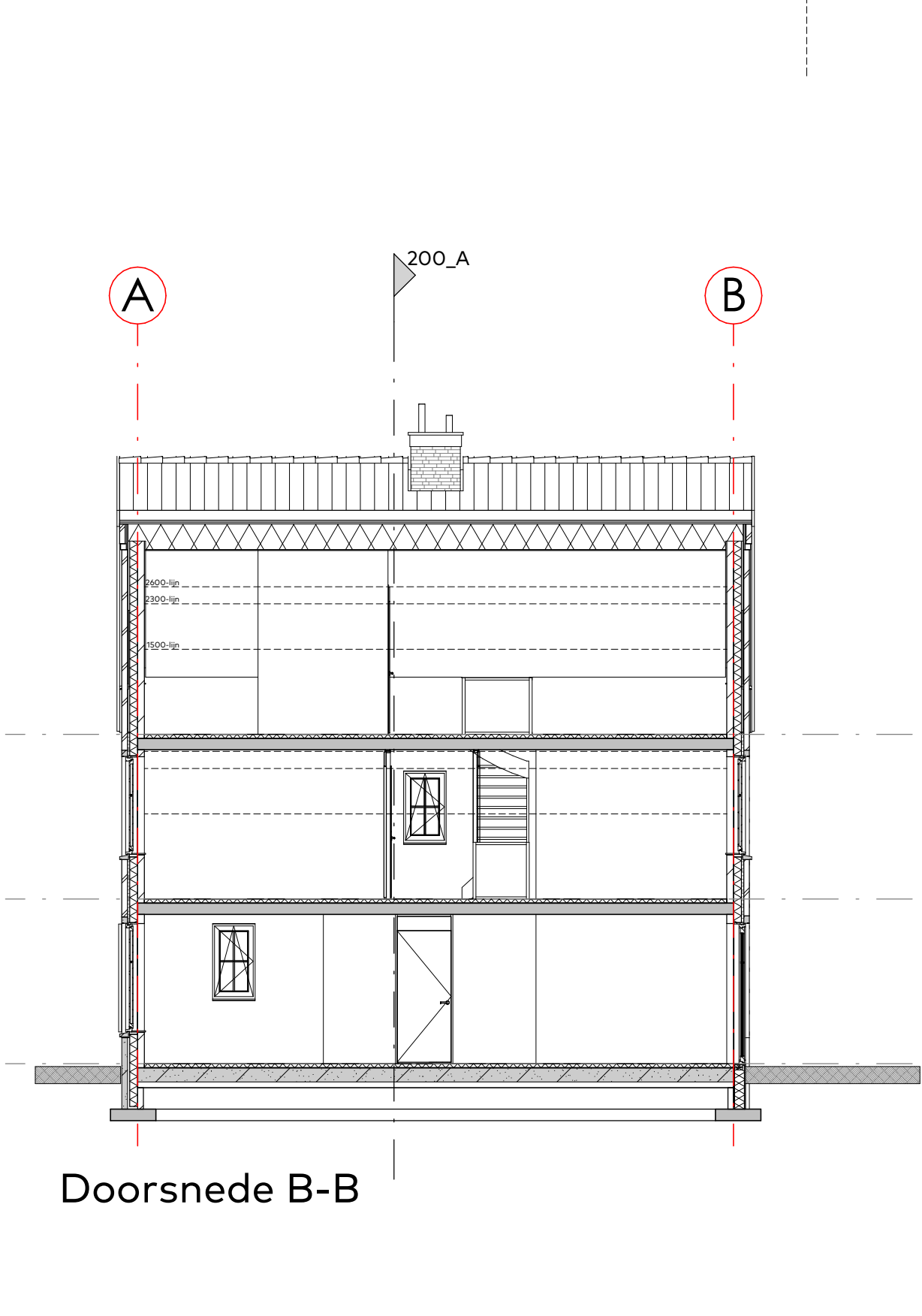
Begane grond



Eerste verdieping



Tweede verdieping



Doorsnede B-B

- ca. bk. schoorsteen 11360+
- ca. bk. nok 10740+
- bk. dakgoot 5840+
- Tweede verdieping 5800+
- bk. dakrand 3250+
- Eerste verdieping 2900+
- Begane grond 0+
- 11120+ ca. bk. schoorsteen
- 10635+ ca. bk. nok
- 7932+ ca. bk. nok
- 5800+ Tweede verdieping
- 3250+ bk. dakrand
- 2900+ Eerste verdieping
- 0+ Begane grond

**Renvooi algemeen**  
Er wordt gebouwd overeenkomstig het bouwbesluit.

- Ter beperking van ontwikkeling van brand voldoen de verschillende onderdelen aan de artikelen 2.67, 2.68, 2.69 en 2.70 van het bouwbesluit.
- Ter beperking van ontwikkeling van rook voldoen de verschillende onderdelen aan de artikelen 2.67, 2.69 en 2.70 van het bouwbesluit.
- Ventilatoren minimaal conform NEN 1087
- Woonfunctie en overige gebruiksfunctie: ventilatie d.m.v. mechanische toevoer en mechanische afvoer.
- Alle beglazing voorzien van U-waarde conform BENG-berekening.
- Alle uitwendige en indien noodzakelijk inwendige scheidingsconstructies voorzien van isolatie, Rc-waarde conform BENG-berekening.
- Aansluitvoorwaarden elektriciteit en drinkwater conform bouwbesluit, deel 1b, hoofdstuk IV.
- Elektrische installatie minimaal volgens NEN 1010.
- Drinkwaterinstallatie volgens NEN 1006.
- Rookmelders conform NEN 2555 en aangesloten op het elektriciteitsnet.
- Hoogtevverschil tussen toegang en aansluitend terrein kleiner of gelijk aan 2cm.
- Opstelplaats aanrecht min. 0,6x1,5m en kooktoestel min. 0,6x0,6m.
- De wateropname van toegepaste materialen van vloer, wand en plafond in sanitaire ruimten is conform NEN 2778, waarbij de wand van het toilet tot een hoogte van 1,2m een gemiddelde wateropname heeft van 0,01 kg/(m²·5l/2) maar niet groter dan 0,2 kg/(m²·5l/2), bij de badruimte geldt bovendien dat tpv de douche over een lengte van 3,0m deze hoogte 2,1m is.
- De licht- en waterdichtheid en vochtwerende voorzieningen van inwendige en uitwendige scheidingsconstructies conform NEN 2687, NEN 2778 en NEN 7120.
- Woning tvv telefoon- en cai-aansluiting.
- Hang- en sluitwerk overeenkomstig NEN 5087 en NEN 5096; shk2/skg\*\*.
- Inbraakwerendheid volgens ofdeling 2.15 van het bouwbesluit.
- Alle deuren/doorgangen hebben een vrije doorgang van min. 85x230cm.
- De voordeur heeft een vrije doorgang van min. 90x230cm.
- De voorzieningen voor water en elektriciteit voldoen aan de (Model-) aansluitvoorwaarden voor elektriciteit zoals deze zijn vastgesteld door de vereniging van Exploitanten van waterleiding- en elektriciteitsbedrijven in Nederland.
- Verwarminginstallatie d.m.v. centrale warmtepomp.
- Ventilatoren meterruimtes d.m.v. een sleuf boven en onder de deur.
- Doorspuikbaarheid woning volgens NEN 1087 nl. ddm³/s per m² verblifgebied.
- Wering van ongedierte:

in de uitwendige scheidingsconstructie (vloeren, gevels en daken) mogen geen aansluitbare openingen aanwezig zijn die breder zijn dan 0,01m (conform Bouwbesluit, Afd. 3.17) m.u.v. afsluitbare openingen en een uitmondning van een voorziening voor luchtverversing, afvoer van rook en riool ont-/belichting

- De aanleg en het materiaal voor de riolering van de woning voldoen aan de daarvoor geldende voorschriften, vermeld in de bouwverordening van de gemeente Barneveld en de van toepassing zijnde NEN normen (o.a. NEN 3215).
- Hekwerken en balkons voldoen aan zandzak slingerproef.

**Legenda**

100mm gevelwetselwerk	Trap
140mm spouwisolatie	trap conform bouwbesluit art. 2.27 afmetingen:
100/120mm kalkzandsteen	breedte: 1200mm
70/100mm glibblokken	vrije hoogte: ≥ 2200mm
70mm glibblokken zwaar	optrede: ≥ 188mm
Wasmachine / droger	aantrede: ≥ 220mm
WTW unit / warmtepomp	leuning: ≥ 800mm en ≤ 1000mm boven de vlk. trede
Vloerverwarming	hekwerk: ≥ 1000mm boven afwerkte vloer
Rookmelder	

**Ruimteomschrijving bouwbesluit**

ruimteomschrijving	bouwbesluit functie	gebruiksfunctie
entree	verkeersruimte	woonfunctie
woonkamer	woonfunctie	woonfunctie
keuken	keukenruimte	woonfunctie
berging	bergingruimte	woonfunctie
overloop	overloop	woonfunctie
woonkamer / keuken	woonfunctie	woonfunctie
slaapkamer	verblifruimte	woonfunctie
techniek	technische ruimte	overige gebruiksfunctie
toilet	toiletruimte	woonfunctie
badkamer	badruimte	woonfunctie
bergruimte	bergruimte	woonfunctie
meterruimte	meterruimte	woonfunctie
terras/balkon/loggia	buitenruimte	woonfunctie

**Ruimte benaming**  
Woningtype A1

- entree
- toilet
- woonkamer
- keuken
- berging
- overloop
- slaapkamer
- slaapkamer
- slaapkamer
- badkamer
- zolder
- techniek

**van Egmond, architecten**  
Aanvraag Omgevingsvergunning (AO)

project: Woningen Valkseweg  
locus & opdrachtgever: te Barneveld voor de Bunte Vastgoed BV  
matenplan, gevels en doorsneden

schaal: 1:100  
datum: 01/09/2023  
formaat: 60x120  
getekend: GM

wijziging: B. 04/12/2023  
werknummer: 21239  
tekeningnummer: 3\_AA\_100

van Egmond Architecten B.V.  
Goeweg 5  
2201 AX Noordwijk  
+31 (0)77 34 19 700  
info@vanegmondarchitecten.nl  
www.vanegmondarchitecten.nl

Full Service Architectuur