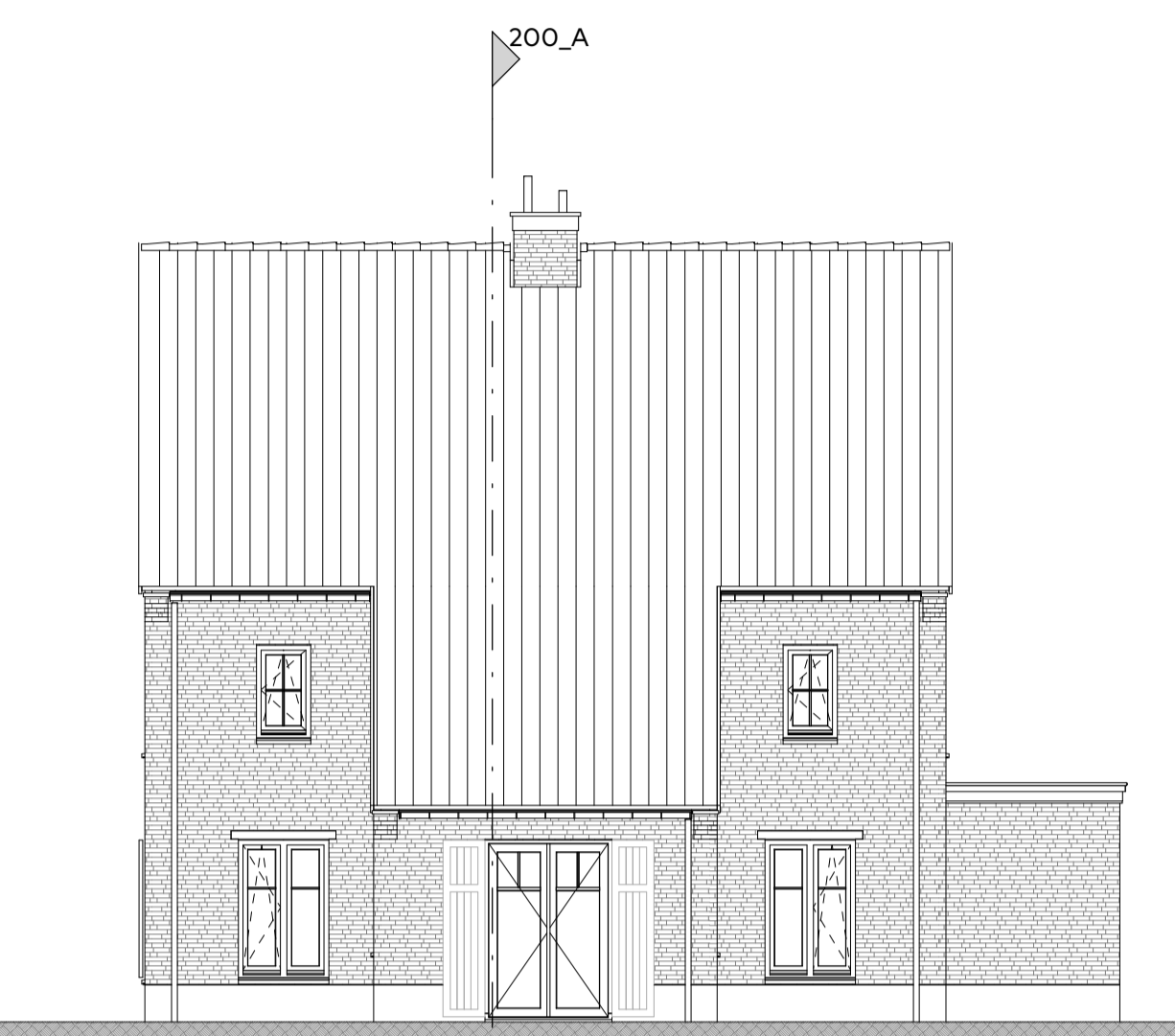
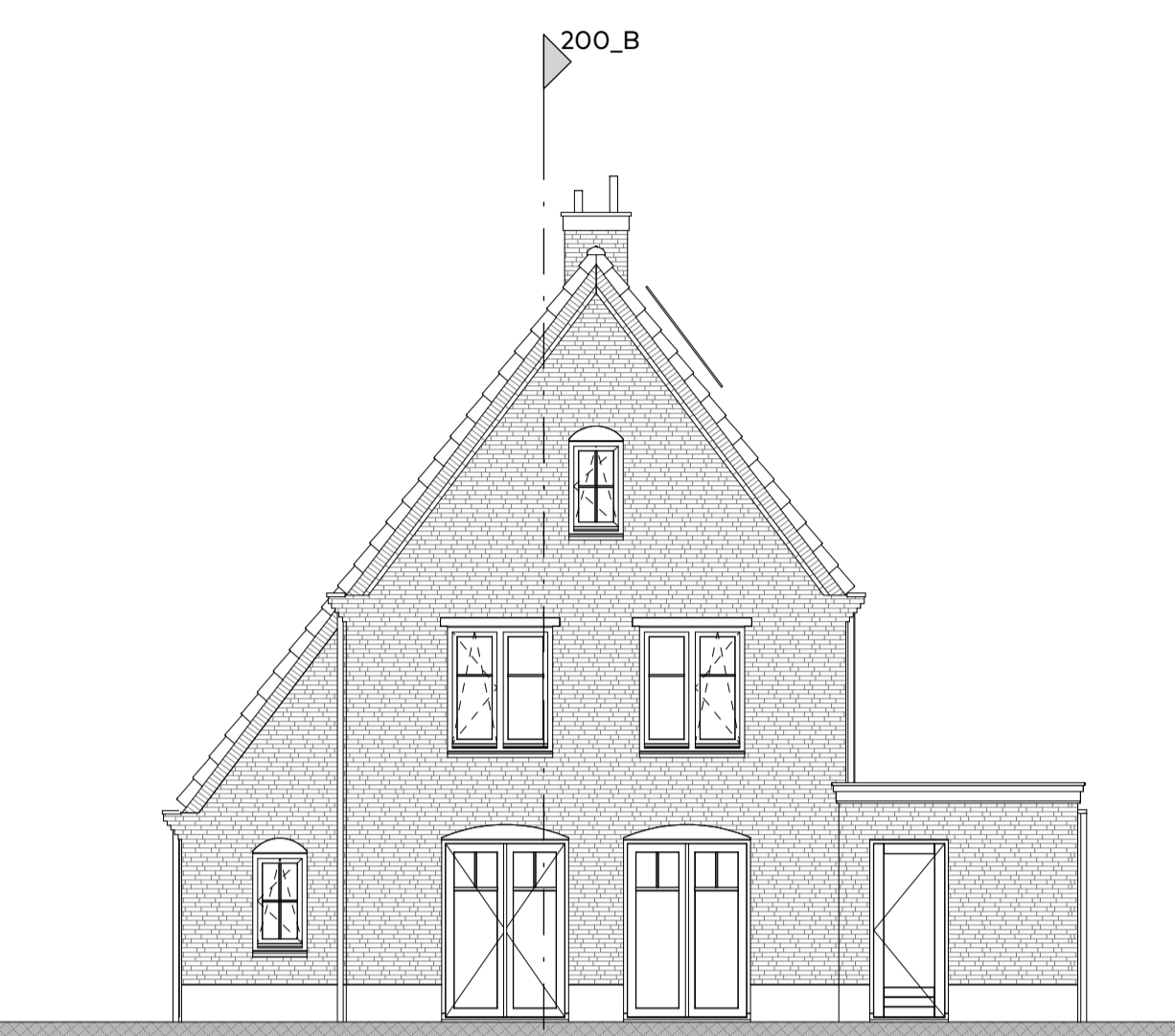


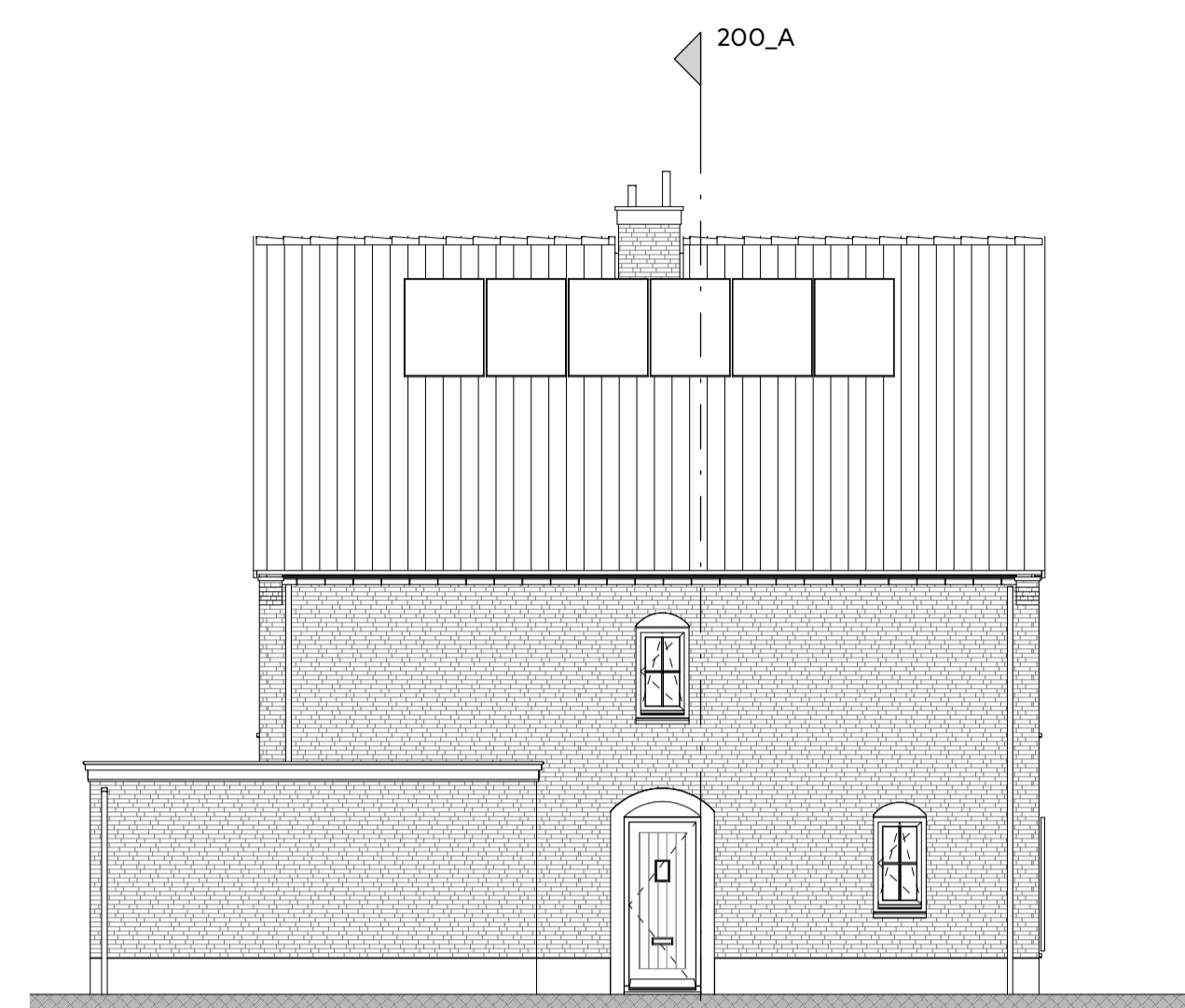
Voorgevel



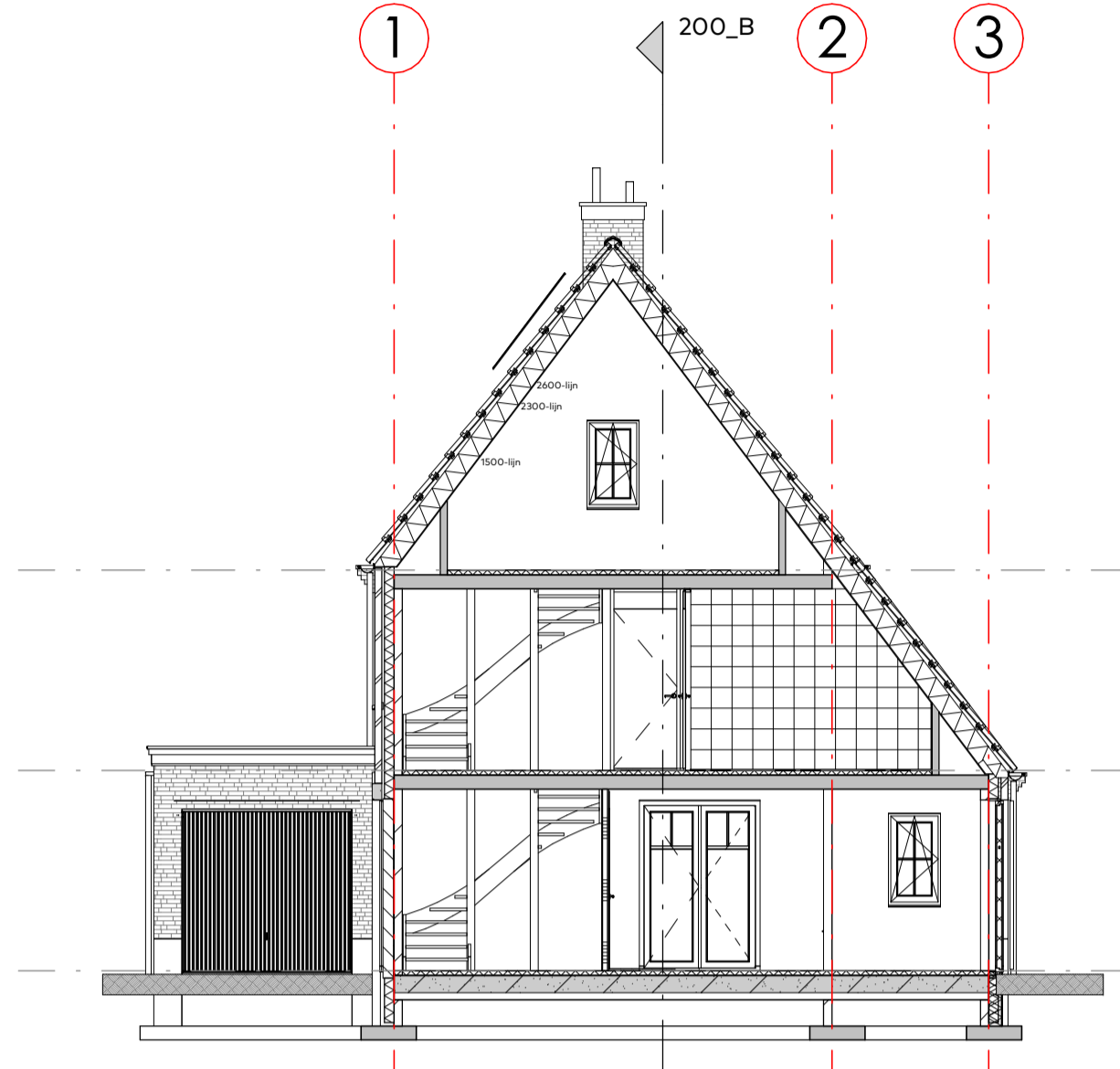
Rechterzijgevel



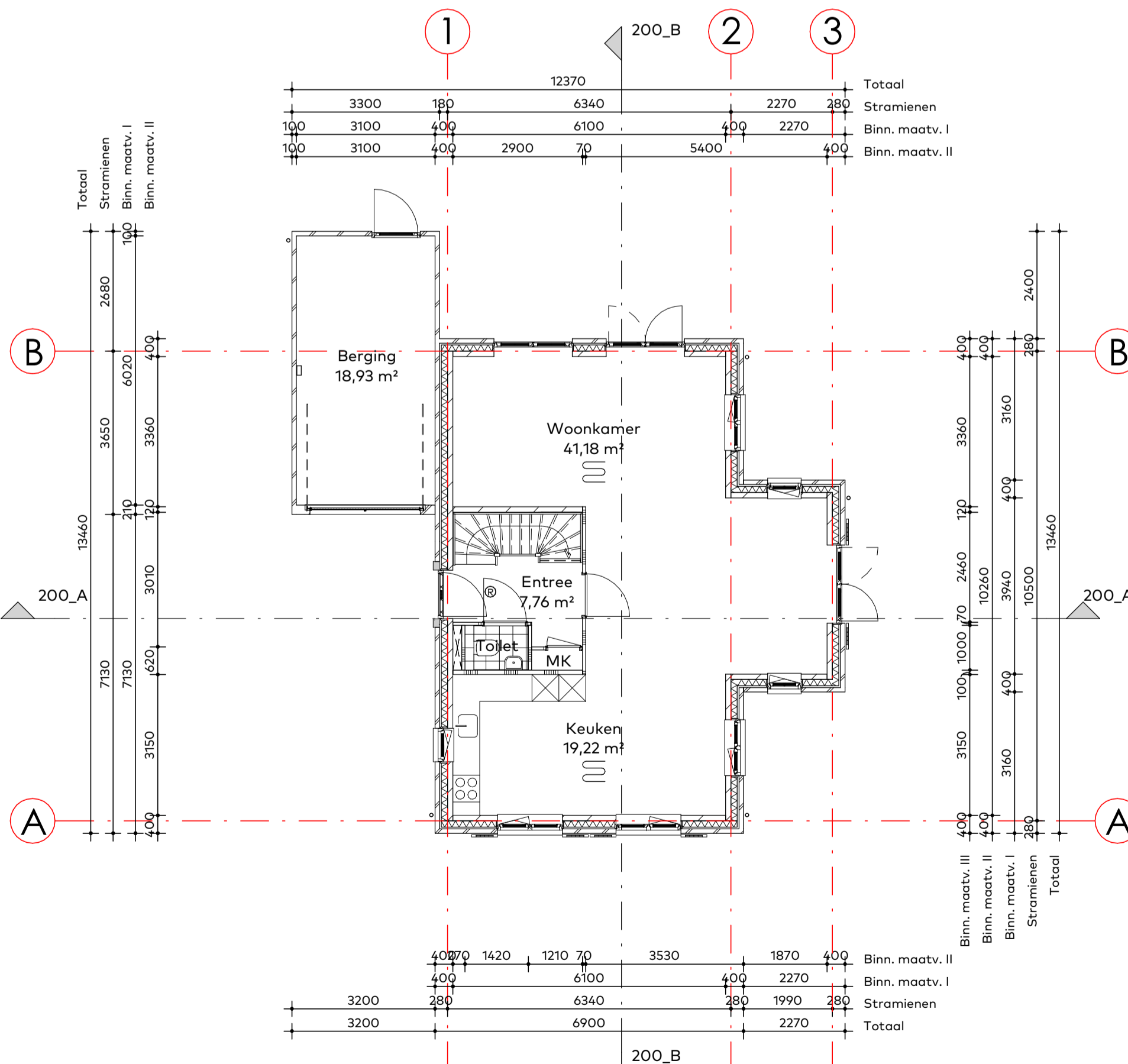
Achtergevel



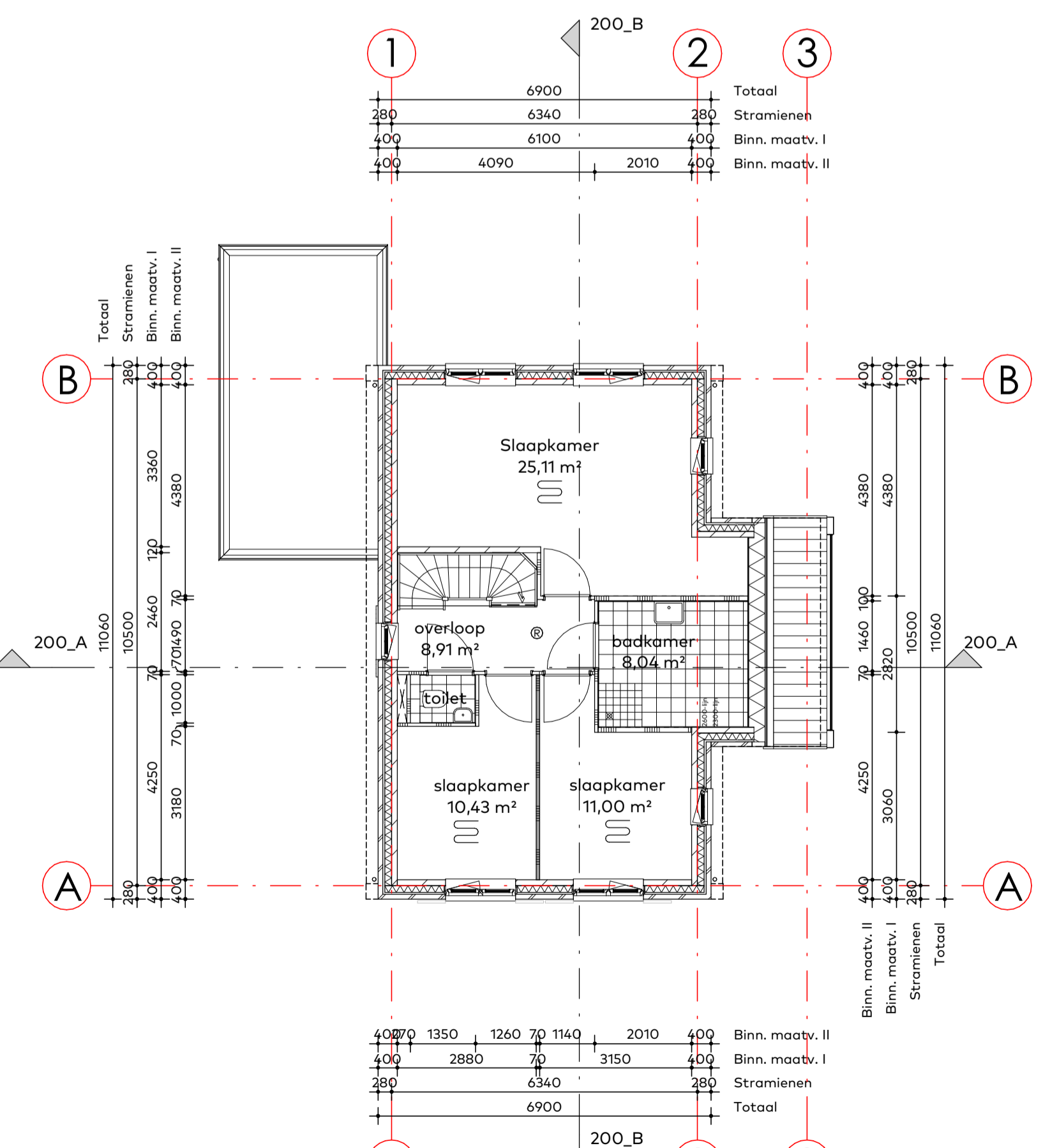
Linkerzijgevel



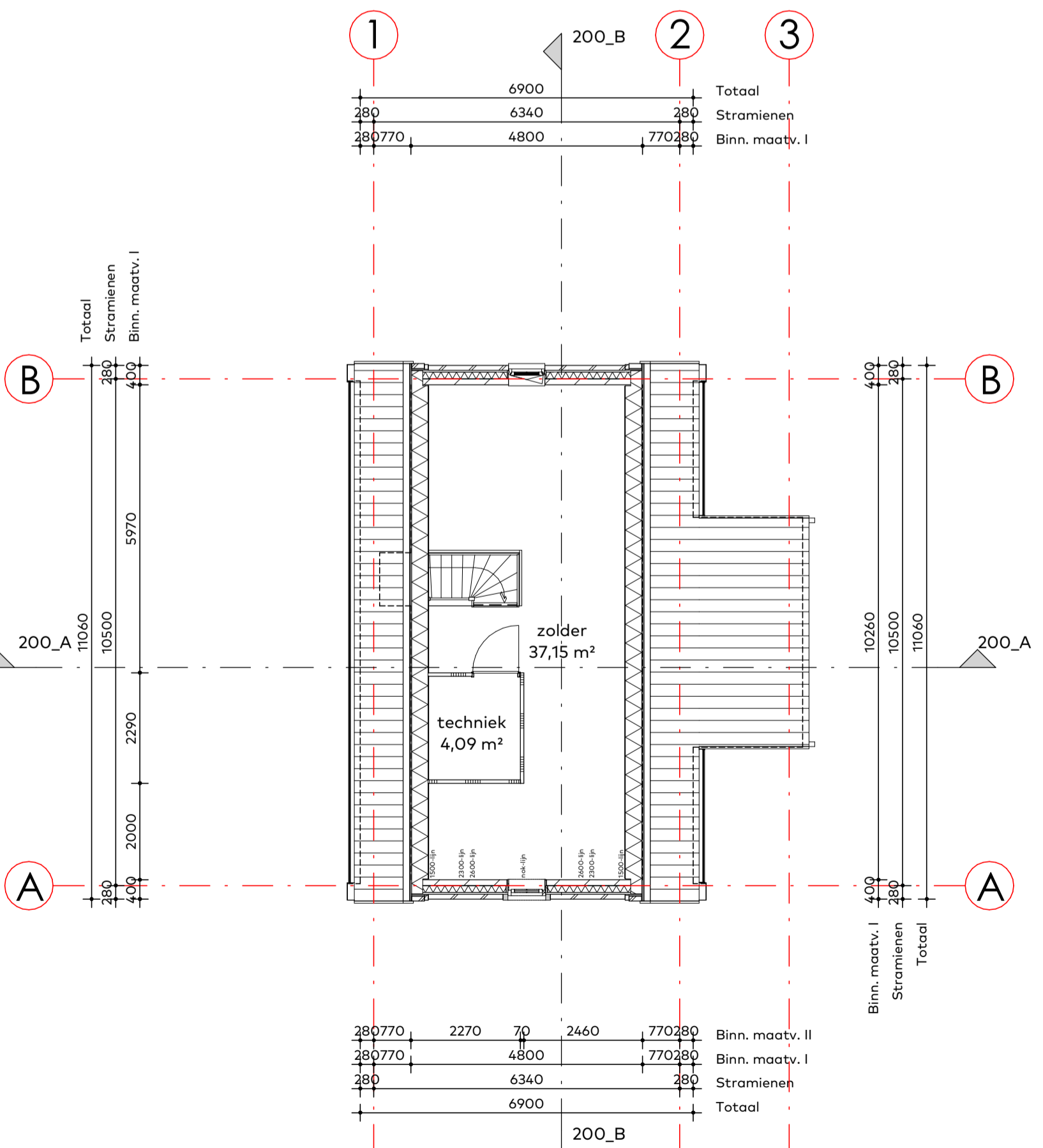
Doorsnede A-A



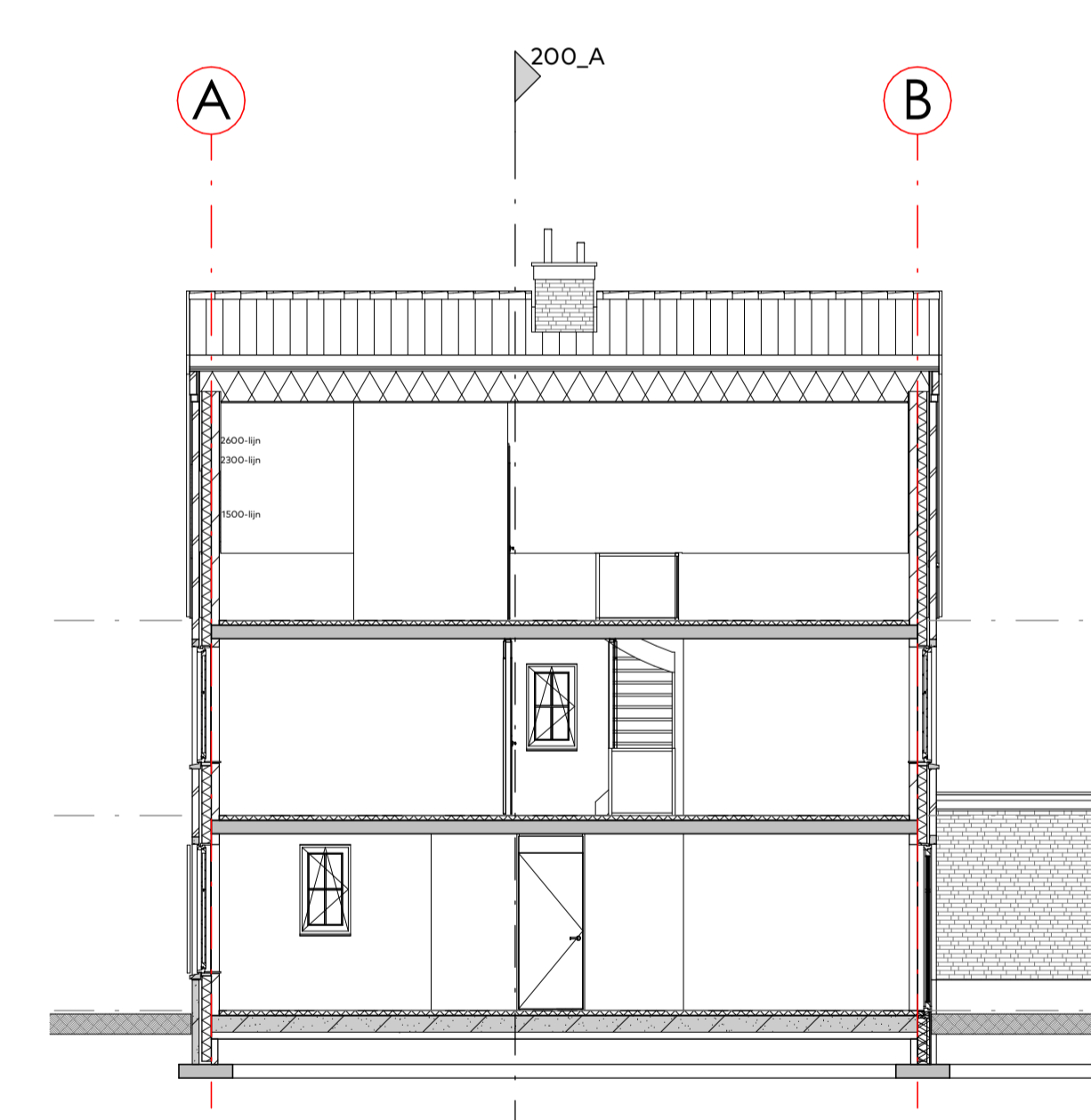
Begane grond



Eerste verdieping



Tweede verdieping



Doorsnede B-B

Renvooi algemeen
Er wordt gebouwd overeenkomstig het bouwbesluit.

- Ter beperking van ontwikkeling van brand voldoen de verschillende onderdelen aan de artikelen 2.67, 2.68, 2.69 en 2.70 van het bouwbesluit.
- Ter beperking van ontwikkeling van rook voldoen de verschillende onderdelen aan de artikelen 2.67, 2.69 en 2.70 van het bouwbesluit.
- Ventileren minimaal conform NEN 1087
- Woonfunctie en overige gebruiksfunctie: ventilatie d.m.v. mechanische toevoer en mechanische afvoer.
- Alle beglazing voorzien van U-waarde conform BENG-berekening.
- Alle uitwendige en indien noodzakelijk inwendige scheidingenconstructies voorzien van isolatie, Rc-waarde conform BENG-berekening.
- Aansluitvoorwaarden elektriciteit en drinkwater conform bouwbesluit, deel 1b, hoofdstuk IV.
- Elektrische installatie minimaal volgens NEN 1000.
- Drinkwaterinstallatie volgens NEN 1006.
- Rookmelders conform NEN 2555 en aangesloten op het elektriciteitsnet.
- Hoogteverschil tussen koegang en aansluitend terrein kleiner of gelijk aan 2cm.
- Opstelplaats aanrecht min. 0,6x1,5m en kooktoestel min. 0,6x0,6m.
- De wateropname van steegopstap materialen van vloer, wand en plafond in sanitaire ruimten is conform NEN 2778, waarbij de wand van het toilet tot een hoogte van 1,2m een gemiddelde wateropname heeft van 0,01 kg/(m²·s) maar niet groter dan 0,2 kg/(m²·s), bij de badruimte geldt bovendien dat t.p.v. de douche over een lengte van 2,0m deze hoogte 2,1m is.
- De lucht- en waterdichtheid en vochtwerende voorzieningen van inwendige en uitwendige scheidingenconstructies conform NEN 2687, NEN 2778 en NEN 7120.
- Woning tvv telefoon- en caï-aansluiting.
- Hang- en sluitwerk overeenkomstig NEN 5087 en NEN 5096; shk2/kg**.
- Inbraakwerendheid volgens afdeling 2.15 van het bouwbesluit.
- Alle deuren/doorgangen hebben een vrije doorgang van min. 85x230cm.
- De voordeur heeft een vrije doorgang van min. 90x230cm.
- De voorzieningen voor water en elektriciteit voldoen aan de (Model-) aansluitvoorwaarden van de elektriciteitsbedrijven in Nederland.
- Verwarmingsinstallatie d.m.v. centrale warmtepomp.
- Ventilatoren meterruimtes d.m.v. een slaaf boven en onder de deur.
- Doorspuitbaarheid woning volgens NEN 1087 nl. 6dm³/s per m² verblifsgedeelte.
- Wering van ongedierte:
- In de uitwendige scheidingenconstructie (vloeren, gevels en daken) mogen geen aansluitbare openingen aanwezig zijn die breder zijn dan 0,01m (conform Bouwbesluit, Afd. 3.173 m.v.u.: afsluitbare openingen en een opening van een voorziening van: luchtverversing, afvoer van rook en riool ont-/beluchting
- De zanding en het materiaal voor de riolering van de woning voldoen aan de daarvoor geldende voorschriften, vermeld in de bouwverordening van de gemeente Barneveld en de van toepassing zijnde NEN normen (o.a. NEN 3215).
- Hekwerken en balkons voldoen aan zandzak slingerproof.

Legenda

	100mm geveldetselwerk		Trap
	140mm spouwisolatie		
	100/120mm kalkzandsteen		
	70/100mm glibblokken		
	70mm glibblokken zwaar		
	Wasmachine / droger		
	VTW unit / warmtepomp		
	Vloerverwarming		
	Roommelder		

Ruimteomschrijving bouwbesluit

ruimteomschrijving	bouwbesluit functie	gebruiksfunctie	Ruimte benaming
entree	verkeersruimte	woonfunctie	entree
hal	verkeersruimte	woonfunctie	toilet
overloop	verkeersruimte	woonfunctie	woonkamer
woonkamer / keuken	verblijfsruimte	woonfunctie	keuken
slaapkamer	verblijfsruimte	woonfunctie	keuken
techniek	technische ruimte	woonfunctie	berging
toilet	toilet	overige gebruiksfunctie	overloop
badkamer	badruimte	woonfunctie	slaapkamer
bergruimte	bergruimte	woonfunctie	slaapkamer
meterkast (w/v)	meterkast (w/v)	woonfunctie	slaapkamer
terras/balkon/loggia	buiterruimte	woonfunctie	badkamer
			zolder
			techniek

van Egmond, architecten
Aanvraag Omgevingsvergunning (AO)

Project: Woningen Valkseweg Type A1
locatie & opdrachtgever: te Barneveld voor de Bunte Vastgoed BV
matenplan, gevels en doorsneden

schaal: 1:100
datum: 01/09/2023
formaat: 60x120
getekend: GM

wijziging: A_17/10/2023
werknummer: 21239
tekeningsnummer: 3_A3_100

van Egmond Architecten B.V.
Goeweg 5
2201 AX Noordwijk
+31 (0)77 34 19 700
info@vanegmondarchitecten.nl
www.vanegmondarchitecten.nl
Full Service Architectuur