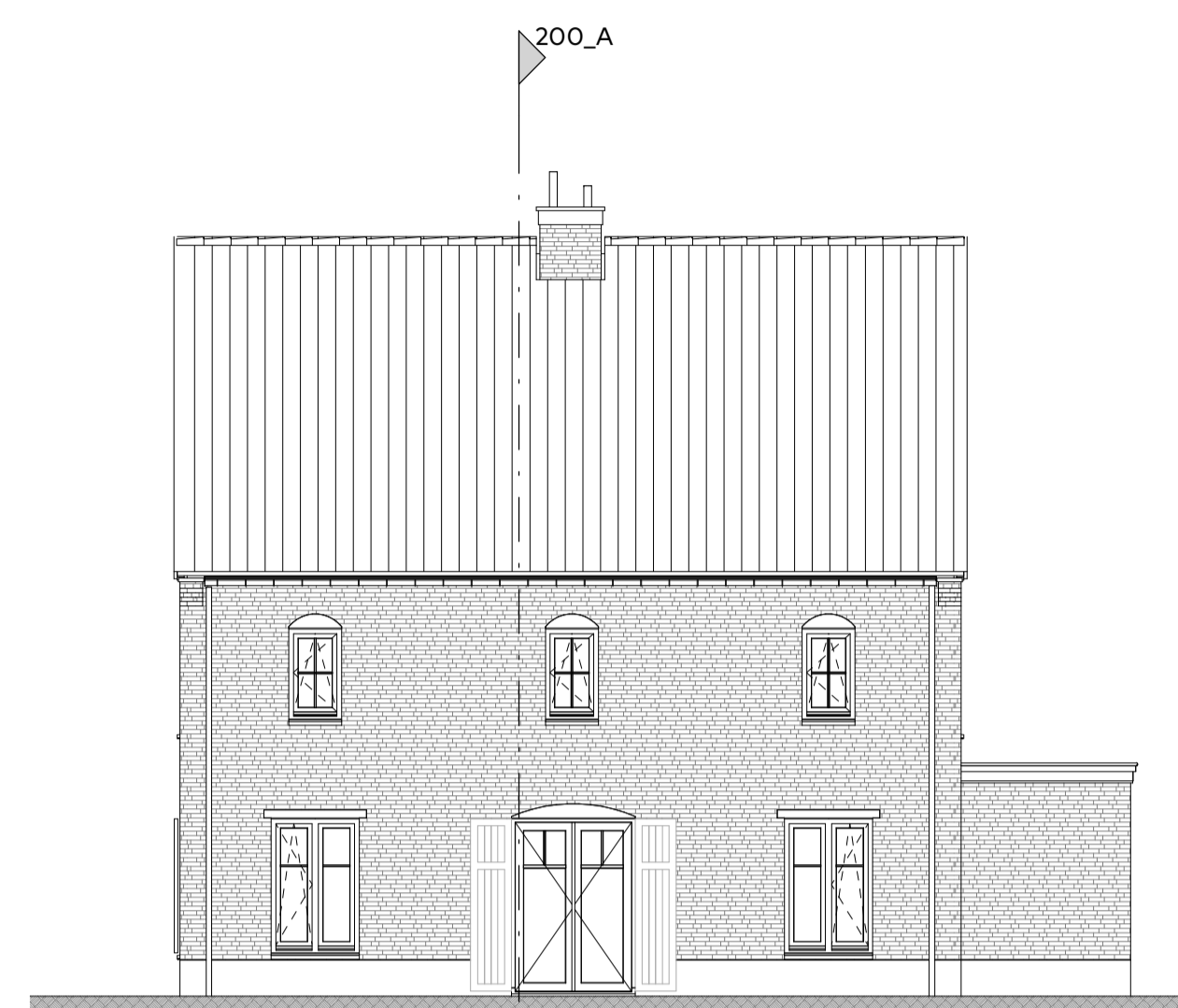
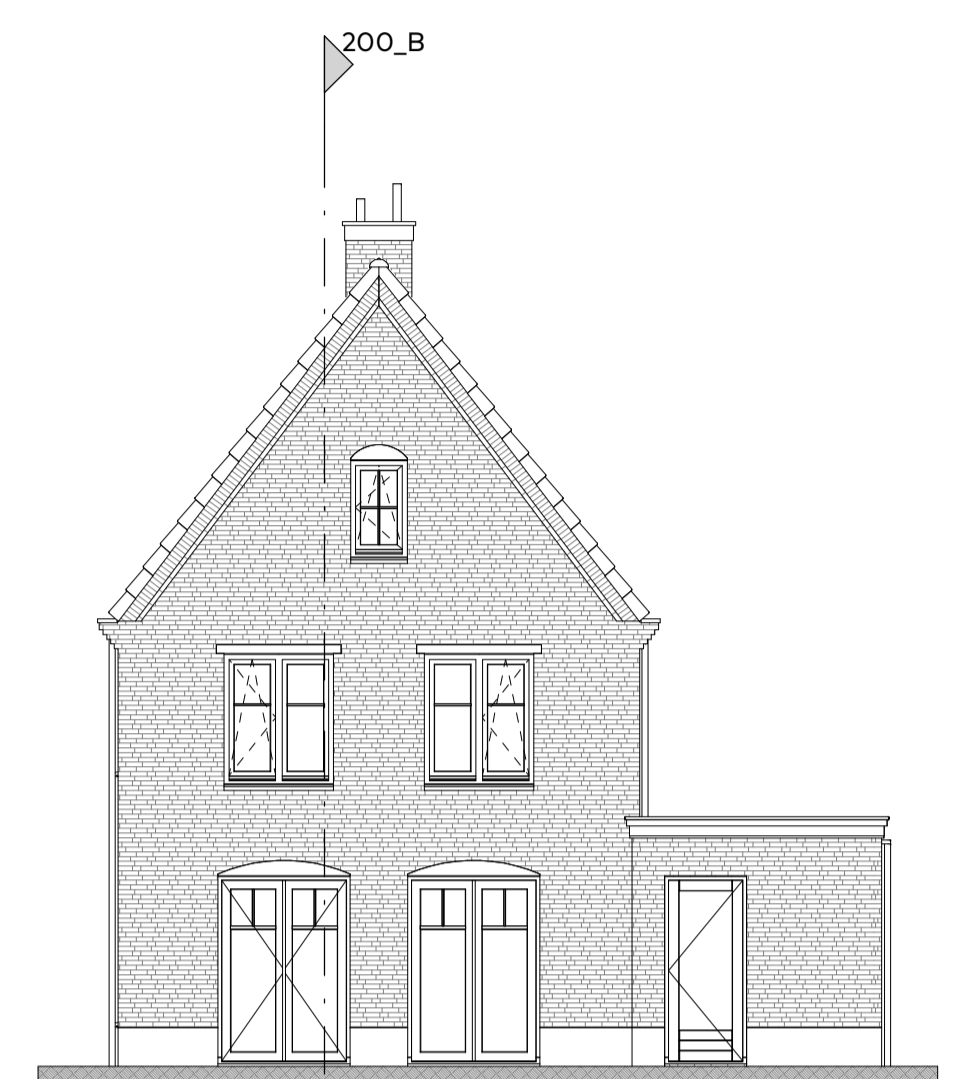


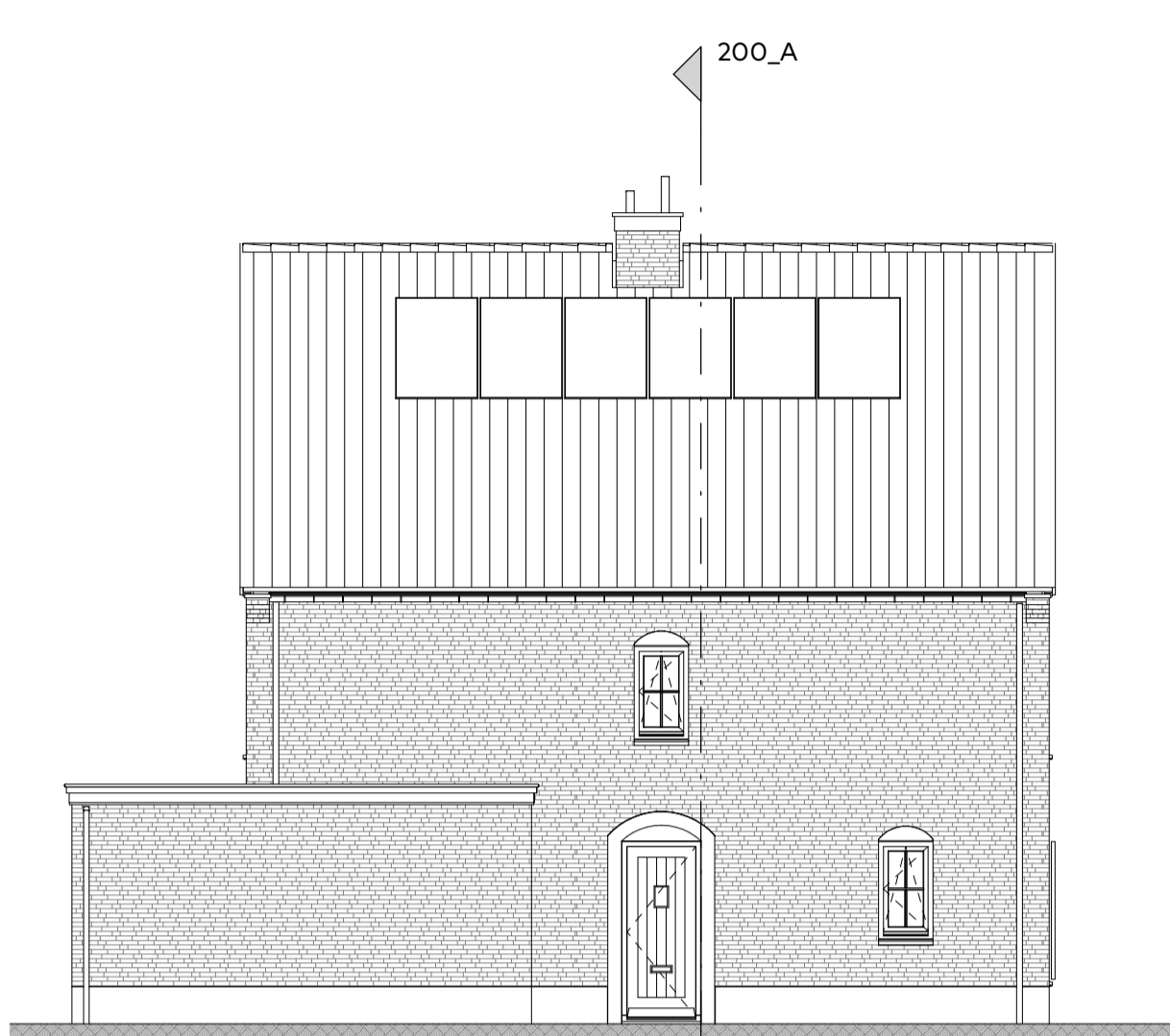
Voorgevel



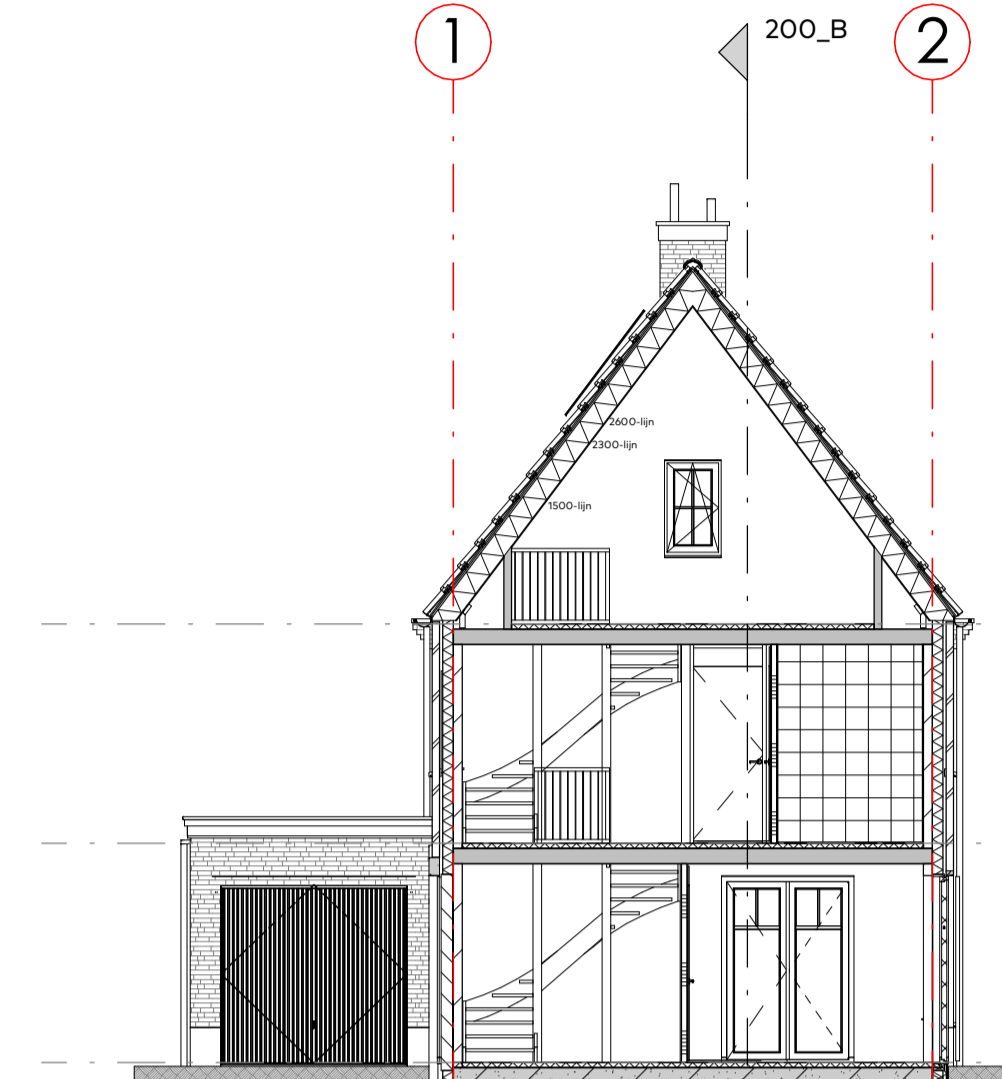
Rechterzijgevel



Achtergevel



Linkerzijgevel



Doorsnede A-A

ca. bk. schoorsteen 11120+
ca. bk. nok 10650+

bk. dakgoot 5870+
Tweede verdieping 5800+

bk. dakrand 3250+
Eerste verdieping 2900+

Begane grond 0+

11120+ ca. bk. schoorsteen
10650+ ca. bk. nok

5870+ bk. dakgoot
5800+ Tweede verdieping

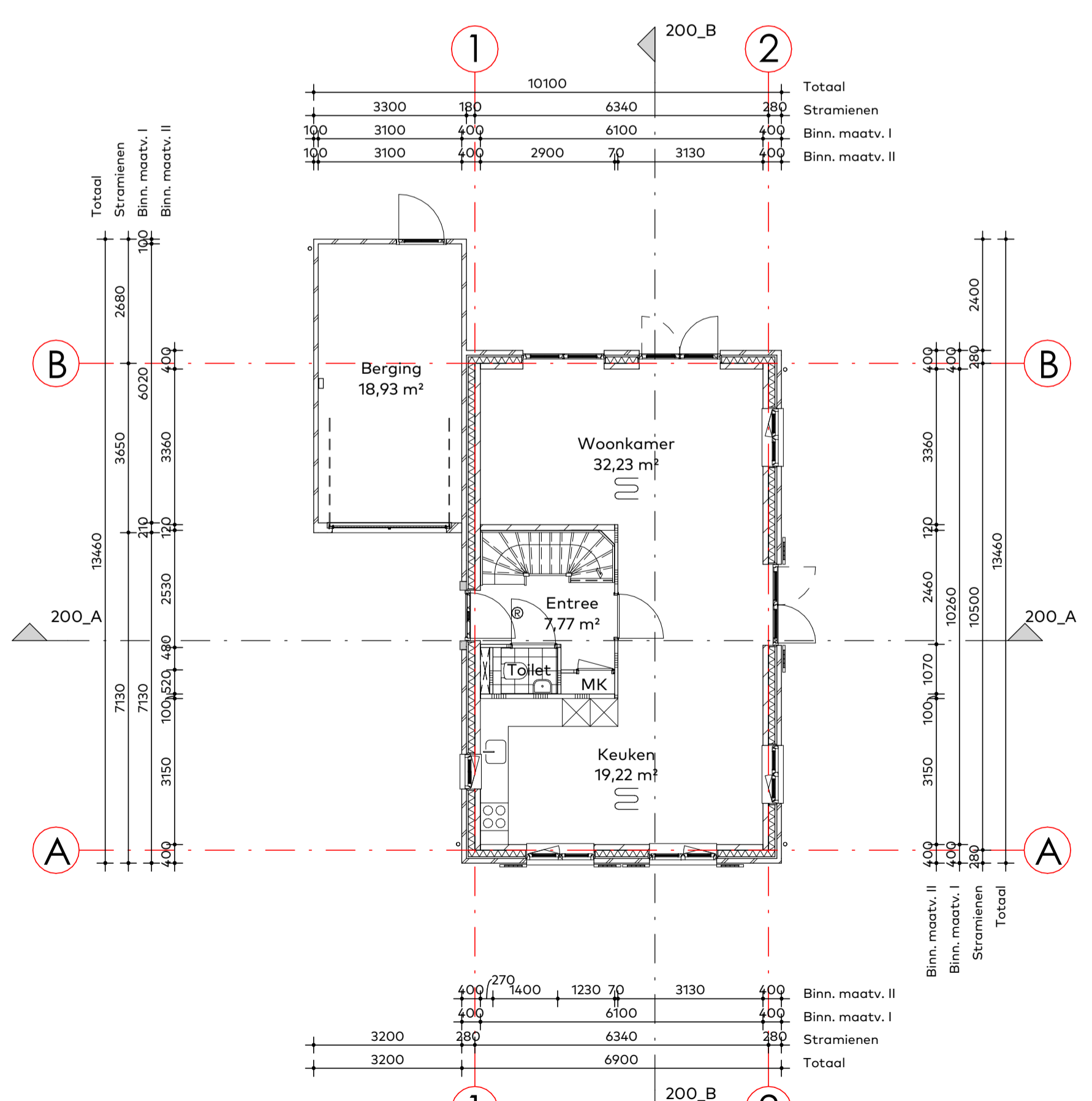
3250+ bk. dakrand
2900+ Eerste verdieping

0+ Begane grond

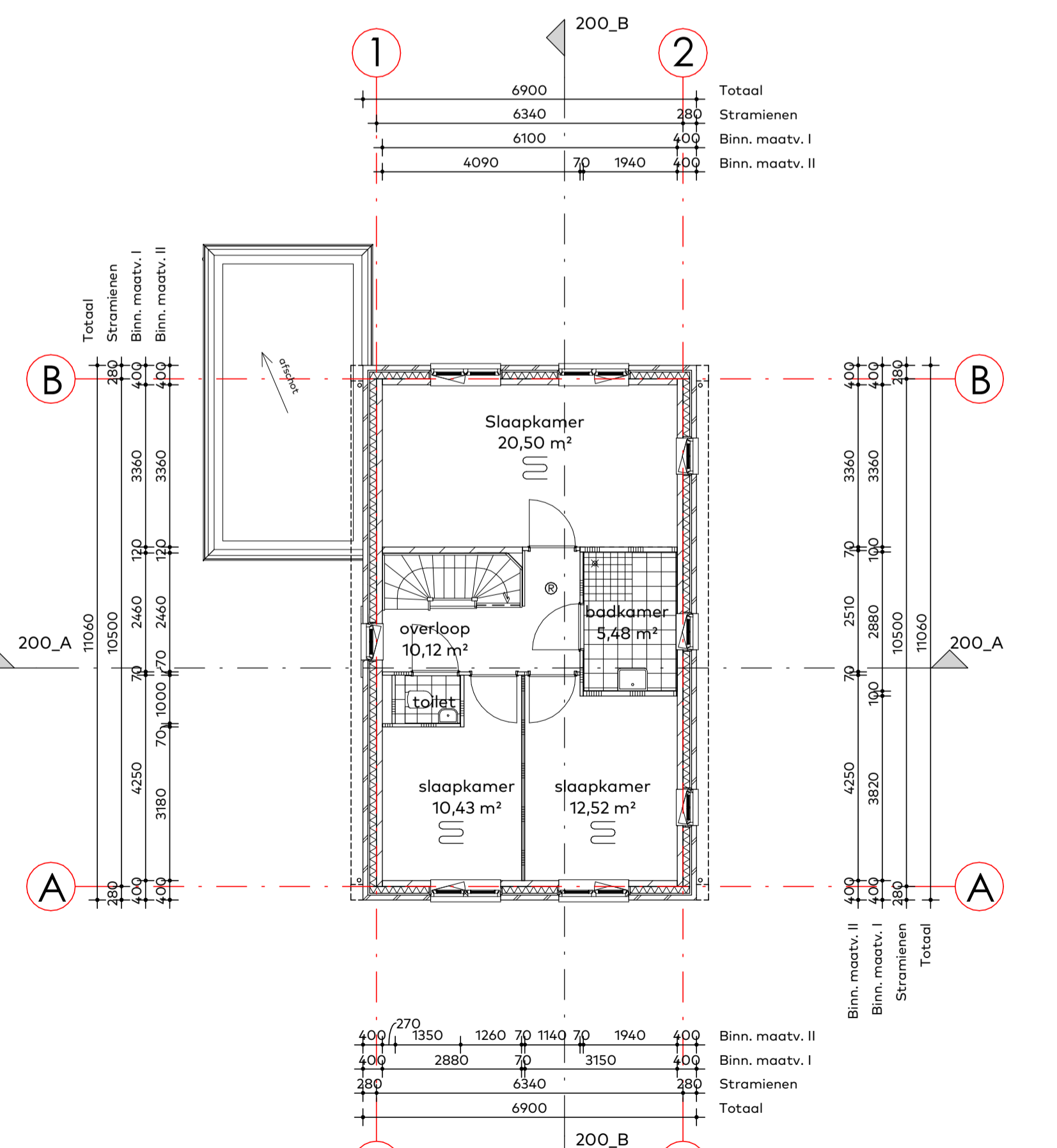
Renvaloo algemeen
Er wordt gebouwd overeenkomstig het bouwbesluit.

- * Ter beperking van ontwikkeling van brand voldoen de verschillende onderdelen aan de artikelen 2.67, 2.68, 2.69 en 2.70 van het bouwbesluit.
- * Ter beperking van ontwikkeling van rook voldoen de verschillende onderdelen aan de artikelen 2.67, 2.69 en 2.70 van het bouwbesluit.
- * Ventilatie minimaal conform NEN 1087
- * Woonfunctie en overige gebruiksfunctie: ventilatie d.m.v. mechanische toevoer en mechanische afvoer.
- * Alle beglazing voorzien van U-waarde conform BENG-berekening.
- * Alle uitwendige en indien noodzakelijk inwendige scheidingsconstructies voorzien van isolatie, Rc-waarde conform BENG-berekening.
- * Aansluitvoorwaarden elektriciteit en drinkwater conform bouwbesluit, deel 1b, hoofdstuk IV.
- * Elektrische installatie minimaal volgens NEN 1010.
- * Drinkwaterinstallatie volgens NEN 1006.
- * Rookmelders conform NEN 2555 en aangesloten op het elektriciteitsnet.
- * Hoogteverschil tussen toegang en aansluitend terrein kleiner of gelijk aan 2cm.
- * Opstelplaats aanrecht min. 0,6x1,5m en kooktoestel min. 0,6x0,6m.
- * De wateropname van toegepaste materialen van vloer, wand en plafond in sanitaire ruimten is conform NEN 2778, waarbij de wand van het toilet tot een hoogte van 1,2m een gemiddelde wateropname heeft van 0,01 kg/(m²·51/2) maar niet groter dan 0,2 kg/(m²·51/2), bij de badruimte geldt bovendien dat t.p.v. de douche over een lengte van 3,0m deze hoogte 2,1m is.
- * De licht- en waterdichtheid en vochtverwende voorzieningen van inwendige en uitwendige scheidingsconstructies conform NEN 2487, NEN 2778 en NEN 7120.
- * Woning tvv. telefoon- en caï-aansluiting.
- * Hang- en sluitwerk overeenkomstig NEN 5087 en NEN 5096: s'k2/s'kg**.
- * Inbraakwerendheid volgens afdeling 2.15 van het bouwbesluit.
- * Alle deuren/doorgangen hebben een vrije doorgang van min. 85x230cm.
- * De voordeur heeft een vrije doorgang van min. 90x230cm.
- * De voorzieningen voor water en elektriciteit voldoen aan de (Model-) aansluitvoorwaarden voor water en elektriciteit zoals deze zijn vastgesteld door de vereniging van Exploitanten van waterleiding- en elektriciteitsbedrijven in Nederland.
- * De vloerconstructie d.m.v. centrale warmtepomp.
- * Ventilatoren metruimte d.m.v. een sleuf boven en onder de deur.
- * Doorspuitbaarheid woning volgens NEN 1087 n.l. 6dm³/s per m² verblijfsgebied.
- * Wering van ongedierte:
- in de uitwendige scheidingsconstructie (vloeren, gevels en daken) mogen geen onafsluitbare openingen aanwezig zijn die breder zijn dan 0,01m (conform Bouwbesluit, Afd. 3.17) m.v.v. afsluitbare openingen en een uitmondning van een voorziening van luchtversing, afvoer van rook en riool ont-/beluchting
- * De aanleg en het materiaal voor de riolering van de woning voldoen aan de daarvoor geldende voorschriften, vermeld in de bouwverordening van de gemeente Barneveld en de van toepassing zijnde NEN normen (o.a. NEN 3215).
- * Hekwerken en ballons voldoen aan zandzak slingerpreet.

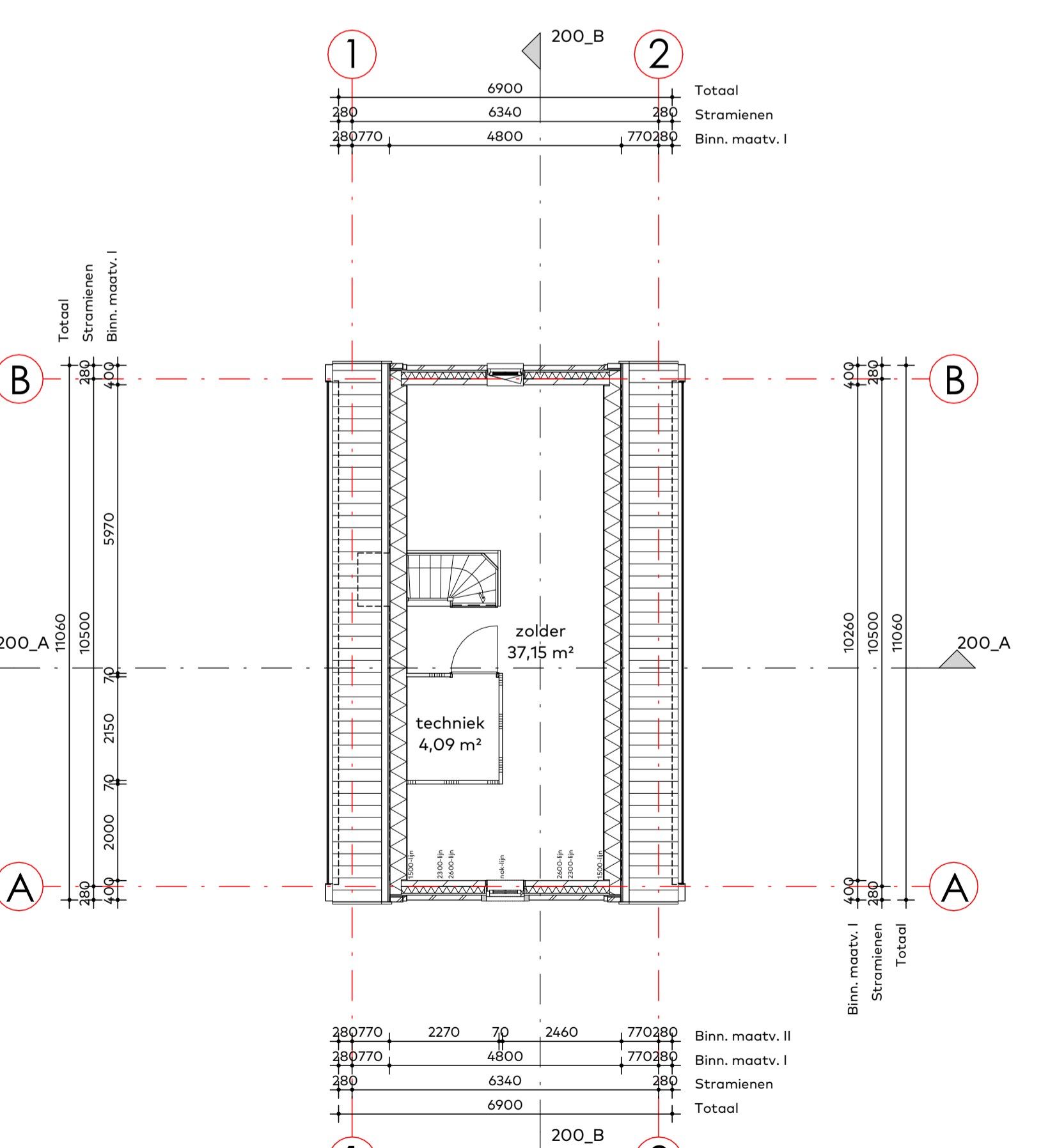
Beknopt bij besluit van
Omgevingsdienst
De Vallei
Kenmerk: 2023W2273
Datum: 25-04-2024



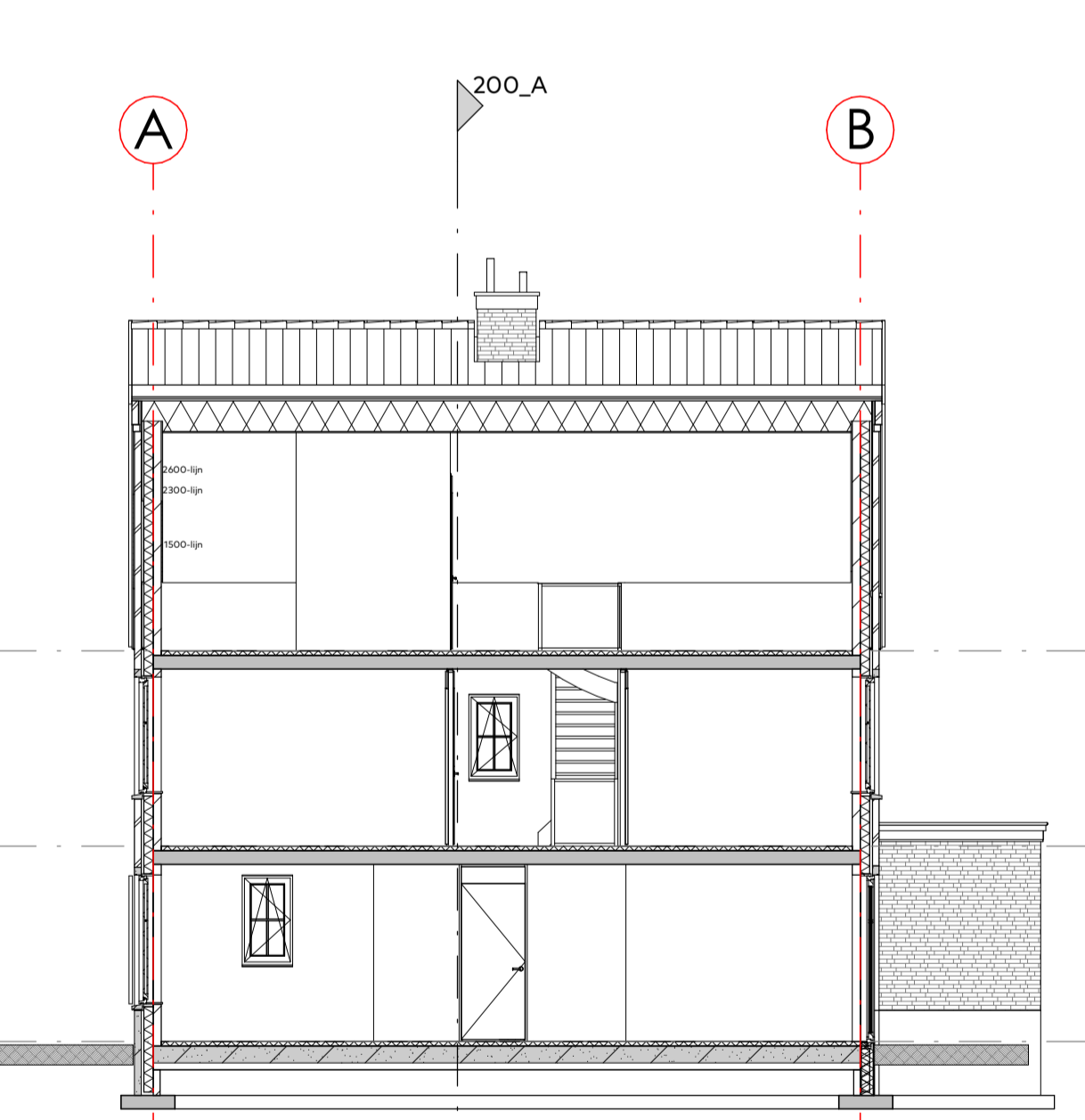
Begane grond



Eerste verdieping



Tweede verdieping



Doorsnede B-B

11120+ ca. bk. schoorsteen
10650+ ca. bk. nok

5870+ bk. dakgoot
5800+ Tweede verdieping

3250+ bk. dakrand
2900+ Eerste verdieping

0+ Begane grond

Legenda

- 100mm gevelmetselwerk
- 140mm spouwisolatie
- 100/120mm kalkzandsteen
- 70/100mm glibblokken
- 70mm glibblokken zwaar
- Wasmachine / droger
- WTW unit / warmtepomp
- Vloerverwarming
- Rookmelder

Trap
trap conform bouwbesluit art. 2.27 afmetingen:
breedte: 1200mm
vrije hoogte: ≥ 2300mm
optrede: ≤ 188mm
aanrede: ≥ 220mm
leuning: ≥ 800mm en ≤ 1000mm boven de v.k. trede
hekwerk: ≥ 1000mm boven afgeverkte vloer

Ruimteomschrijving bouwbesluit

ruimteomschrijving	bouwbesluit functie	gebruiksfunctie
entree	verkeersruimte	woonfunctie
toilet	verkeersruimte	woonfunctie
woonkamer	verkeersruimte	woonfunctie
keuken	verkeersruimte	woonfunctie
berging	verkeersruimte	woonfunctie
overloop	verkeersruimte	woonfunctie
slaapkamer	woonfunctie	woonfunctie
keuken	woonfunctie	woonfunctie
techniek	technische ruimte	overige gebruiksfunctie
toilet	toilet	woonfunctie
badkamer	badruimte	woonfunctie
bergruimte	bergruimte	woonfunctie
meterskast (w/k)	metersruimte	woonfunctie
terras/balkon/loggia	buitenruimte	woonfunctie

Ruimte benaming
Woningtype A1

- entree
- toilet
- woonkamer
- keuken
- berging
- overloop
- slaapkamer
- slaapkamer
- slaapkamer
- badkamer
- zolder
- techniek

van Egmond, architecten Aanvraag Omgevingsvergunning (AO)

locatie & opdrachtgever: te Barneveld matenplan, gevels en doorsneden voor de Bunte Vastgoed BV

schad: 1:100 datum: 01/09/2023 formaat: 60x115 ptk/koord: GM

wijziging: A. 27/10/2023 werknummer: 21239 tekeningnummer: 3_A1_100

van Egmond Architecten B.V. +31 (0)371 36 19 700
Goeweg 5 info@vanegmondarchitecten.nl
2201 AX Noordwijk www.vanegmondarchitecten.nl Full Service Architectuur